

Zeitschrift: Werk, Bauen + Wohnen
Herausgeber: Bund Schweizer Architekten
Band: 79 (1992)
Heft: 3: Höfe = Les cours = Courtyards

Artikel: Wettbewerbsprojekt in Sedan-Rennfeld, Pforzheim, 1989 : Architekten : Hans Kollhoff mit Stephan Höhne
Autor: H.K.
DOI: <https://doi.org/10.5169/seals-60053>

Nutzungsbedingungen

Die ETH-Bibliothek ist die Anbieterin der digitalisierten Zeitschriften auf E-Periodica. Sie besitzt keine Urheberrechte an den Zeitschriften und ist nicht verantwortlich für deren Inhalte. Die Rechte liegen in der Regel bei den Herausgebern beziehungsweise den externen Rechteinhabern. Das Veröffentlichen von Bildern in Print- und Online-Publikationen sowie auf Social Media-Kanälen oder Webseiten ist nur mit vorheriger Genehmigung der Rechteinhaber erlaubt. [Mehr erfahren](#)

Conditions d'utilisation

L'ETH Library est le fournisseur des revues numérisées. Elle ne détient aucun droit d'auteur sur les revues et n'est pas responsable de leur contenu. En règle générale, les droits sont détenus par les éditeurs ou les détenteurs de droits externes. La reproduction d'images dans des publications imprimées ou en ligne ainsi que sur des canaux de médias sociaux ou des sites web n'est autorisée qu'avec l'accord préalable des détenteurs des droits. [En savoir plus](#)

Terms of use

The ETH Library is the provider of the digitised journals. It does not own any copyrights to the journals and is not responsible for their content. The rights usually lie with the publishers or the external rights holders. Publishing images in print and online publications, as well as on social media channels or websites, is only permitted with the prior consent of the rights holders. [Find out more](#)

Download PDF: 15.01.2026

ETH-Bibliothek Zürich, E-Periodica, <https://www.e-periodica.ch>

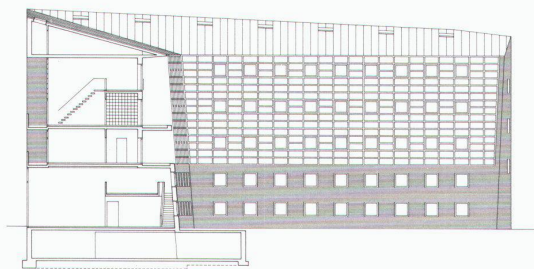
**Wettbewerbsprojekt
in Sedan-Rennfeld, Pforzheim, 1989**
Architekten: Hans Kollhoff mit Stephan Höhne

Die vorzügliche Lage des Grundstücks im Herzen der Stadt, in Gehentfernung zum kommerziellen, kulturellen und Verwaltungszentrum verlangt eine im Erscheinungsbild wie im Nutzungsangebot *städtische* Bebauung.

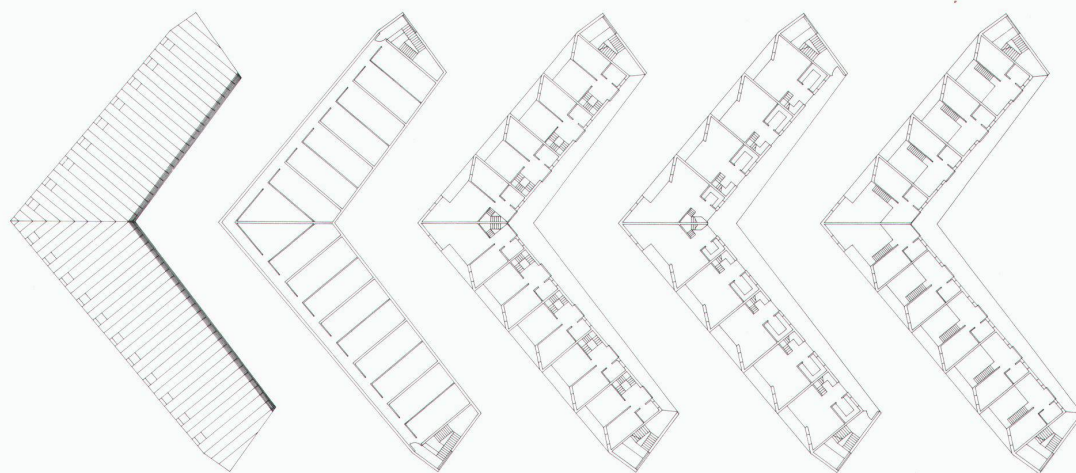
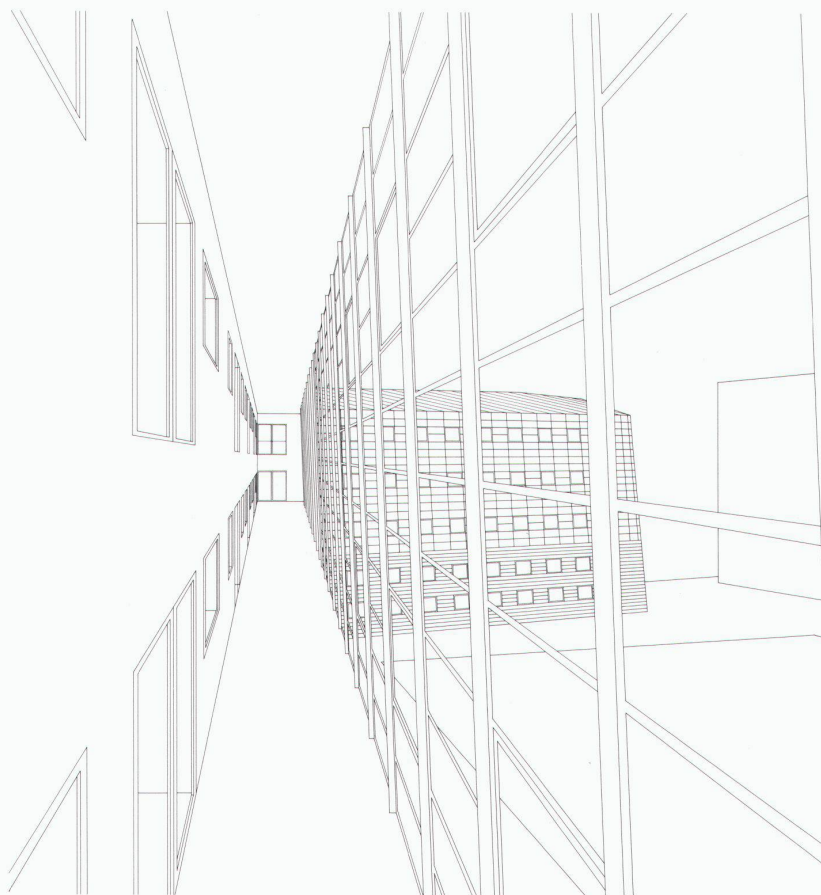
Deshalb schlagen wir kompakte winkelförmige Baukörper vor, mit klarer Trennung in «öffentliche» Fassade mit teilweise zweigeschossigen, «kiemenartig» in Erscheinung tretenden Loggien zur Strasse und «private» Fassade zum Hof. Die offene Bebauung und der Solitärcharakter verhindern den Eindruck einer Hinterhofbebauung und bewirken, dass schon der erste Bauabschnitt mit seiner Umgebung ein Ganzes bildet.

Die Wohnungstypologie entspricht Ansprüchen des Stadtbewohners, dem die Nähe zum urbanen Leben wichtiger ist als das Häuschen im Grünen mit Garten.

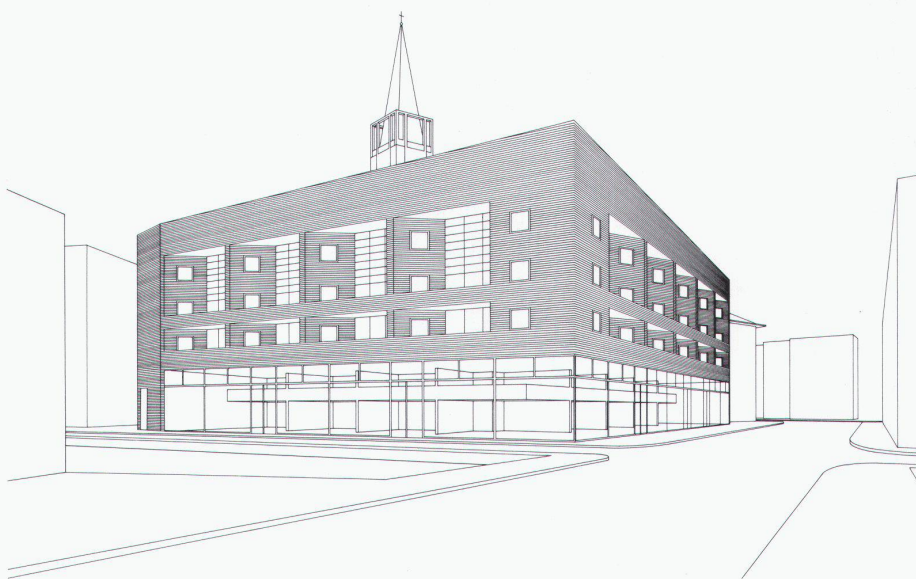
H.K.



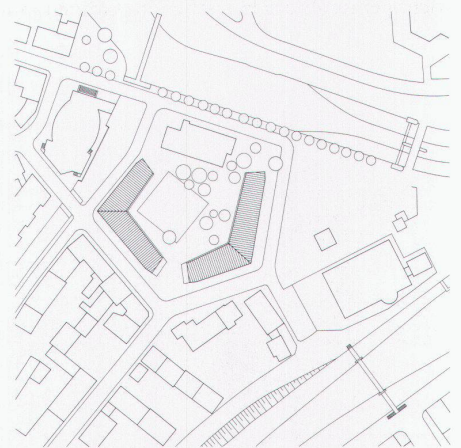
Querschnitt und Blick in den Hof
Coupe transversale et vue dans la cour
Cross section and view into the courtyard



Grundrisse
Plans
Ground plans



Perspektive der Strassenseite
 Perspective du côté rue
 Perspective of road side



Situation
 Site

