

Zeitschrift: Werk, Bauen + Wohnen
Herausgeber: Bund Schweizer Architekten
Band: 79 (1992)
Heft: 3: Höfe = Les cours = Courtyards

Werbung

Nutzungsbedingungen

Die ETH-Bibliothek ist die Anbieterin der digitalisierten Zeitschriften auf E-Periodica. Sie besitzt keine Urheberrechte an den Zeitschriften und ist nicht verantwortlich für deren Inhalte. Die Rechte liegen in der Regel bei den Herausgebern beziehungsweise den externen Rechteinhabern. Das Veröffentlichen von Bildern in Print- und Online-Publikationen sowie auf Social Media-Kanälen oder Webseiten ist nur mit vorheriger Genehmigung der Rechteinhaber erlaubt. [Mehr erfahren](#)

Conditions d'utilisation

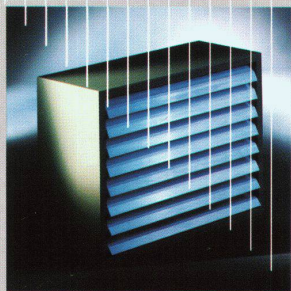
L'ETH Library est le fournisseur des revues numérisées. Elle ne détient aucun droit d'auteur sur les revues et n'est pas responsable de leur contenu. En règle générale, les droits sont détenus par les éditeurs ou les détenteurs de droits externes. La reproduction d'images dans des publications imprimées ou en ligne ainsi que sur des canaux de médias sociaux ou des sites web n'est autorisée qu'avec l'accord préalable des détenteurs des droits. [En savoir plus](#)

Terms of use

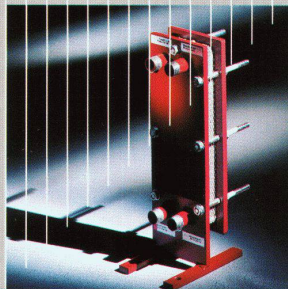
The ETH Library is the provider of the digitised journals. It does not own any copyrights to the journals and is not responsible for their content. The rights usually lie with the publishers or the external rights holders. Publishing images in print and online publications, as well as on social media channels or websites, is only permitted with the prior consent of the rights holders. [Find out more](#)

Download PDF: 28.04.2026

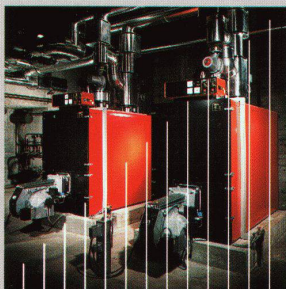
ETH-Bibliothek Zürich, E-Periodica, <https://www.e-periodica.ch>



LUFTHEIZAPPARATE



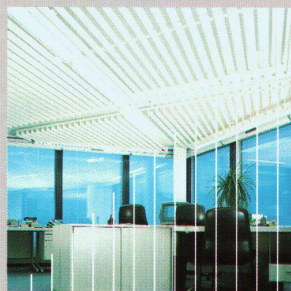
WÄRMEAUSTAUSCHER



HEIZKESSEL



KLIMAGERÄTE



AKTIVDECKEN

Ihre Dokumentation interessiert mich.

NAME: _____

VORNAME: _____

STRASSE Nr: _____

PL / ORT: _____

TEL: _____

RUNTAL-KLIKON AG Hubstrasse 104 CH-9500 Wil

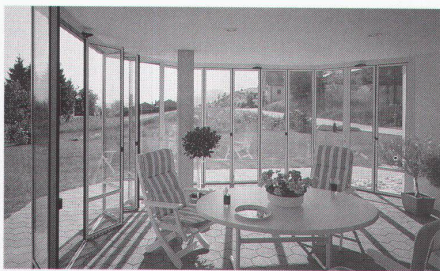
Tel. 073 25 25 55 Fax 073 23 99 44 No 3



EIN UNTERNEHMEN DER ZEHNDER - GRUPPE

HEIZUNG, LÜFTUNG, KLIMA

Dankeschön vom Oleander.



Glasfaltwände, Balkonverglasungen, Sitzplatzverglasungen und Wintergärten verhelfen nicht nur dem Oleander zu besseren Lebensbedingungen. Auch Mensch und Tier freuen sich über den zusätzlich nutzbaren

Raum während 9 bis 10 Monaten im Jahr. Und die Bauherrschaft schätzt die lange Lebensdauer, die vielfältige Farbgebung und die problemlose Wartung.

Schweizer Glasfaltwände schützen nicht nur gegen Regen, Wind und Kälte, sie dienen auch dem Lärmschutz und sind im Winter zuverlässige Wärmepuffer zwischen Aussen- und Innentemperatur. Die dekorativen Gestaltungselemente sind modular konstruiert und können beliebig zusammengestellt werden – auch um Ecken herum. Hohe Qualität, Stabili-

tät, Dichte, einfache Planung und Montage zeichnen sie aus. Die isolierte Glasfaltwand IS-3000 ist als einzige in der Schweiz EMPA-geprüft.

Bitte senden Sie uns detaillierte Unterlagen über das Schweizer Faltwandprogramm

Firma _____

Zuständig _____

Adresse _____

Telefon _____

Ernst Schweizer AG, Metallbau

8908 Hedingen

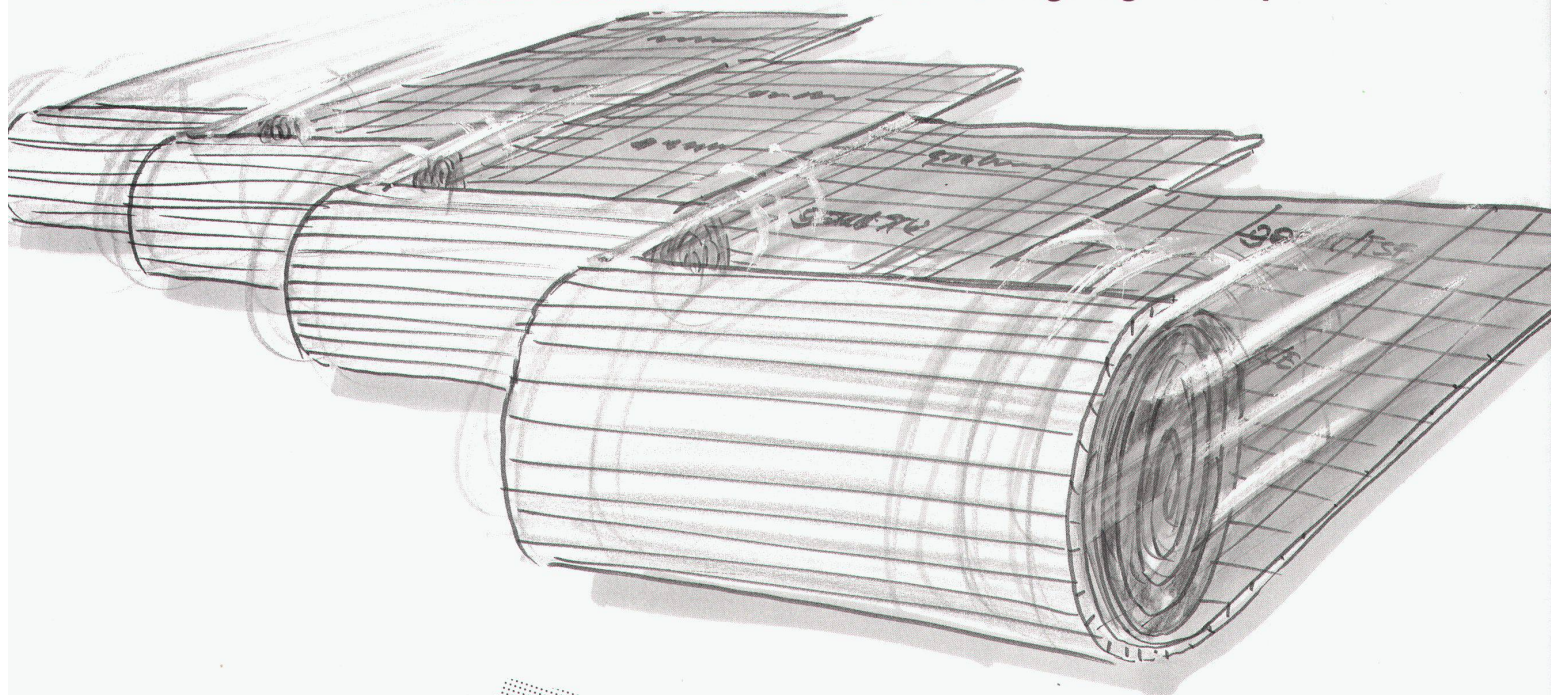
Tel. 01 763 61 11, Fax 01 761 88 51

wbw

Schweizer

Die Platten werden überrollt!

Diese Qualität zu diesem Preis – einzigartig in Europa.



Der Faktor Zeit

Isolation und Abdeckfolie in 1 Arbeitsgang verlegt!

- Kein Verschieben der Platten, kein Rutschen auf den Knien
- Eine schnelle und saubere Sache!

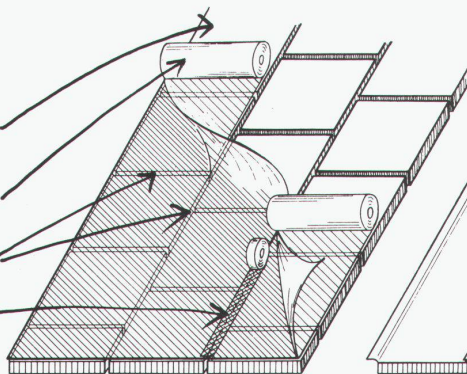
Der Faktor Geld

Materialeinkauf Rolle = Materialeinkauf Platte und Abdeckfolie
Verlegung: ein voller Arbeitsgang wird eingespart = Ihr Nutzen!



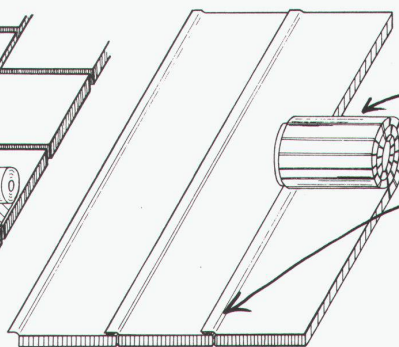
Plattenverlegung

- Isolierplatten
(= 1. Verlegevorgang)
- Rolle Baufolie
(= 2. Verlegevorgang)
- Viele Fugen
- Rolle Klebeband
(= 3. Arbeitsschritt)



Rollenverlegung

- goroll Isolationsrolle
(nur 1 Verlegevorgang!)
- Selbstklebender Streifen
(keine Klebebandrollen
notwendig)



FCKW-FREI
kein ozonschädigendes Treibmittel



gonon



053/95 17 21

Jetzt
schwarz auf weiss:
goroll.
Der neue
Standard.

*Hochgesteckte Ziele konnten durch
neue Produktionstechniken erreicht werden.*

LANGZEIT
ISOLATION 

gonon

gonon
Kunststoffwerk AG
CH-8226 Schleithem SH
Telefax 053/95 17 25

PARKETT ODER:

DIE BIOLOGISCHE PRODUKTIONSSTRASSE

Niemand produziert umweltfreundlicher als die Natur. So entsteht beispielsweise der Werkstoff Holz auf natürlichste Weise durch das perfekte Zusammenspiel zwischen Erde, Wasser und Sonnenenergie und kann auf ergiebige Ressourcen zurückgreifen. Gerade in der heutigen Zeit, wo die Sorge zur Umwelt absoluten Vorrang hat, ist die Nutzung von Parkett als Baustoff aktueller denn je.

Wir von der ISP* empfehlen Ihnen deshalb mit Überzeugung den Parkettboden als baubiologisch ideales Naturprodukt.

* Interessengemeinschaft der Schweizerischen Parkett-Industrie (Fabrikation, Handel, Verlegung)

Parkett – Gibt auch der Renovation soliden Boden.

**PARKETT –
VON NATUR AUS
KOMPLETT.**

Coupon

Senden Sie uns bitte die Dokumentation «Parkett – Von Natur aus komplett.»

Firma

Vorname/Name

Strasse

PLZ/Ort

Telefon

Bitte einsenden an:
Interessengemeinschaft der Schweizerischen Parkett-Industrie,
Geschäftsstelle, Thunstrasse 15, 3113 Rubigen

Interessengemeinschaft der Schweizerischen Parkett-Industrie
Communauté d'intérêts de l'Industrie Suisse du Parquet
Comunità d'interesse dell'Industria Svizzera del Parchetto

Geschäftsstelle
Thunstrasse 15, 3113 Rubigen
Telefon 031 721 48 40, Fax 031 721 64 59

ISP

HEWI



Badgestaltung mit System

Neue Ideen für das Bad: Mit seinen klaren Formen und brillanten Farben ist das HEWI Sanitärprogramm ebenso individuell wie unverwechselbar.

Die Produkte sind formal und farblich aufeinander abgestimmt und bieten großen Spielraum für eine kreative, persönliche und harmonisch abgestimmte Gestaltung. Der Werkstoff Nylon ist ausgesprochen robust. Ausgereifte Technik und sorgfältige Verarbeitung sichern hohen Gebrauchswert.

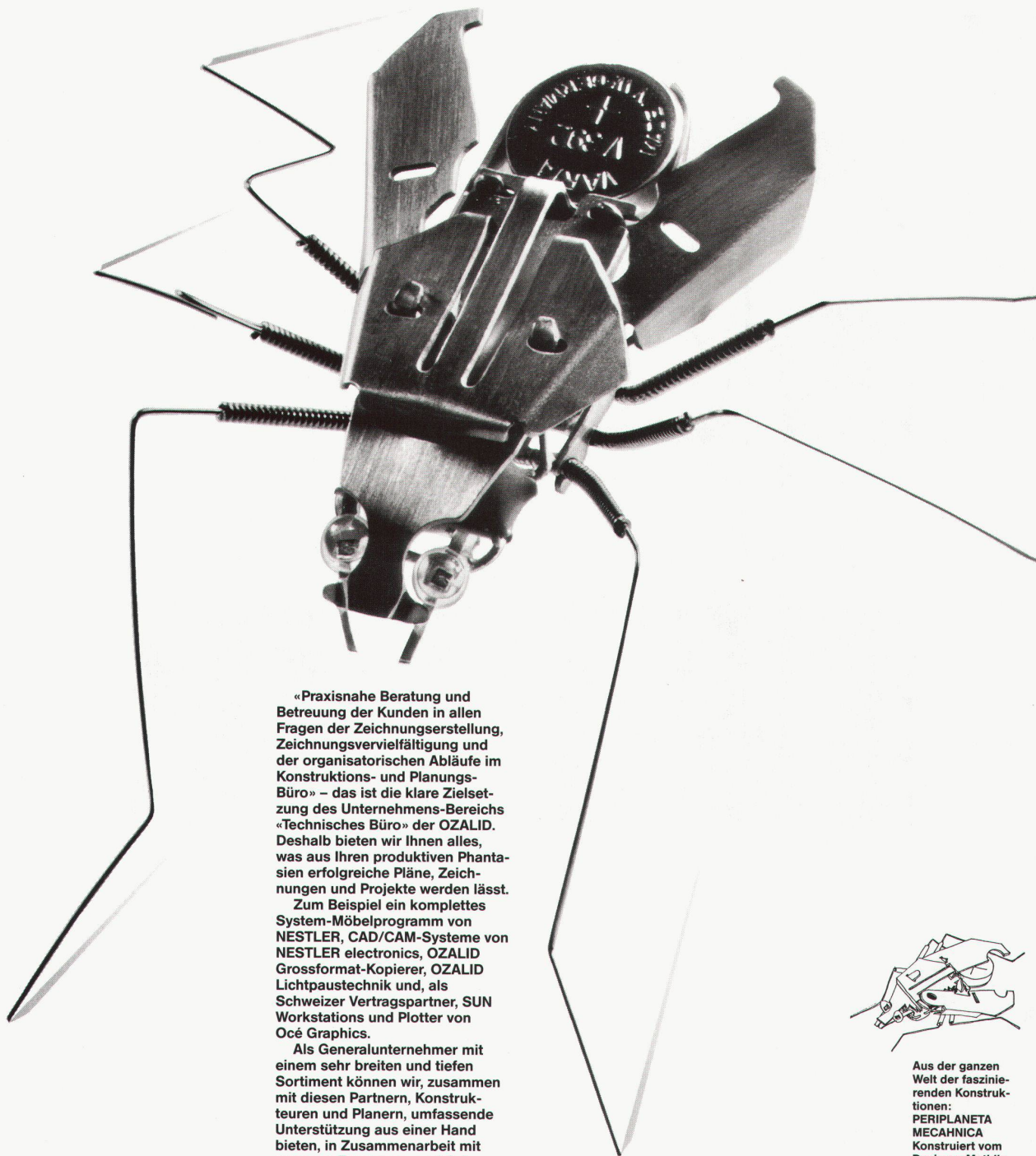


Ausführliche Informationen erhalten Sie bei Ihrem Fachhändler oder von den HEWI-Fachberatern:

Roger Schmidli
Postfach 4 · 5617 Tennwil
Tel. (057) 273727 · Fax (057) 273717

Rosalba Palmisano
C. P. 211 · 1020 Renens
Tel. (021) 6352669 · Fax (021) 6352693

OZALID. Die ganze Welt der faszinierenden Konstruktion.



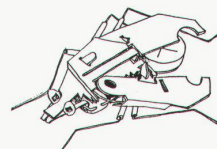
«Praxisnahe Beratung und Betreuung der Kunden in allen Fragen der Zeichnungserstellung, Zeichnungsvervielfältigung und der organisatorischen Abläufe im Konstruktions- und Planungs-Büro» – das ist die klare Zielsetzung des Unternehmens-Bereichs «Technisches Büro» der OZALID. Deshalb bieten wir Ihnen alles, was aus Ihren produktiven Phantasien erfolgreiche Pläne, Zeichnungen und Projekte werden lässt.

Zum Beispiel ein komplettes System-Möbelprogramm von NESTLER, CAD/CAM-Systeme von NESTLER electronics, OZALID Grossformat-Kopierer, OZALID Lichtpaustechnik und, als Schweizer Vertragspartner, SUN Workstations und Plotter von Océ Graphics.

Als Generalunternehmer mit einem sehr breiten und tiefen Sortiment können wir, zusammen mit diesen Partnern, Konstrukteuren und Planern, umfassende Unterstützung aus einer Hand bieten, in Zusammenarbeit mit unserem Beratungs- und Schulungs-Zentrum in Zürich.

Diese Vielfalt und Leistungsfähigkeit ermöglicht es uns – in engem partnerschaftlichem Dialog mit dem Kunden – optimale Lösungen zu erarbeiten, die individuell auf Arbeitsgewohnheiten und betriebliche Verhältnisse massgeschneidert sind.

Gerne informieren wir Sie im Detail und senden Ihnen die gewünschten ausführlichen Unterlagen.



Aus der ganzen Welt der faszinierenden Konstruktionen:
PERIPLANETA
MECAHNICA
Konstruiert vom Designer Mathijs Teunissen van Manen.
Dieses Insektoid, im Original nur 2,5 x 2,5 x 1 cm gross, ist in rostfreiem Stahl gearbeitet, hat schwenkbare Flügel und eine eingebaute Elektronik, die die Augen blinken lässt. Eine Laune der Natur?



Mehr und mehr rücken bei Waschmaschinen noch andere als Wirtschaftlichkeitsrechnungen in den Vordergrund. Zum Beispiel eine Ökobilanz, die sich nicht zu verstecken braucht. Im Gegenteil: Die neueste Umwelt-Schulthess verbraucht nur noch 11l Wasser und 0,15 kWh Strom pro kg Trockenwäsche beim 30 minütigen 40°-Kurzwaschprogramm. Ein Wert, der nur

dank dem Einsatz modernster Technik erreicht werden kann und absoluten Weltrekord (Stand April 91) bedeutet. Freistehend, mit Kurz- und Energiesparprogrammen, Ecotronic-Prozesssteuerung, Mehrstufen-Schleudertechnik und Niveauautomatik garantiert die neue Schulthess-Generation aber nicht nur effiziente Wasch- und Trocknungsprozesse,

sondern bei allen Programmen auch erstklassige Waschresultate. Mehr saubere Lösungen rund ums Waschen inkl. Tumbler erhalten Sie postwendend zugeschickt. Einfach Coupon ausfüllen und ab die Post.



WEIL MORGEN HEUTE IST.

Maschinenfabrik Schulthess AG: Hauptsitz und Werk: 8633 Wolfhausen ZH, Landstr. 37, Tel. 055/375111. Niederlassungen in: 3014 Bern, Wankdorffeldstr. 64, Tel. 031/426071. 7004 Chur, Grossbruggweg 3, Tel. 081/247383. 2088 Cressier, 7, Route de Neuchâtel, Tel. 038/471066. 6814 Lamone, Via Industria, Tel. 091/506344. 1007 Lausanne, 12, Av. de Provence, Tel. 021/250055. 6006 Luzern, Wesemlinrain 20, Tel. 041/514014. 1217 Meyrin, 27, Ch. Pré-Bouvier, Tel. 022/7830888. 9000 St.Gallen, Geltenwilenstr. 16, Tel. 071/231313. 8048 Zürich, Farbhofstr. 21, Tel. 01/4330302. 4055 Basel, SANITÄR KUHN AG, Missionsstr. 37, Tel. 061/436676.

Name/Vorname

Firma

Adresse

PLZ/Ort

4,6 kg Prospekt
 6 kg Prospekt

Natürlich isoliert.



1/B/L



Natürlich isoliert.

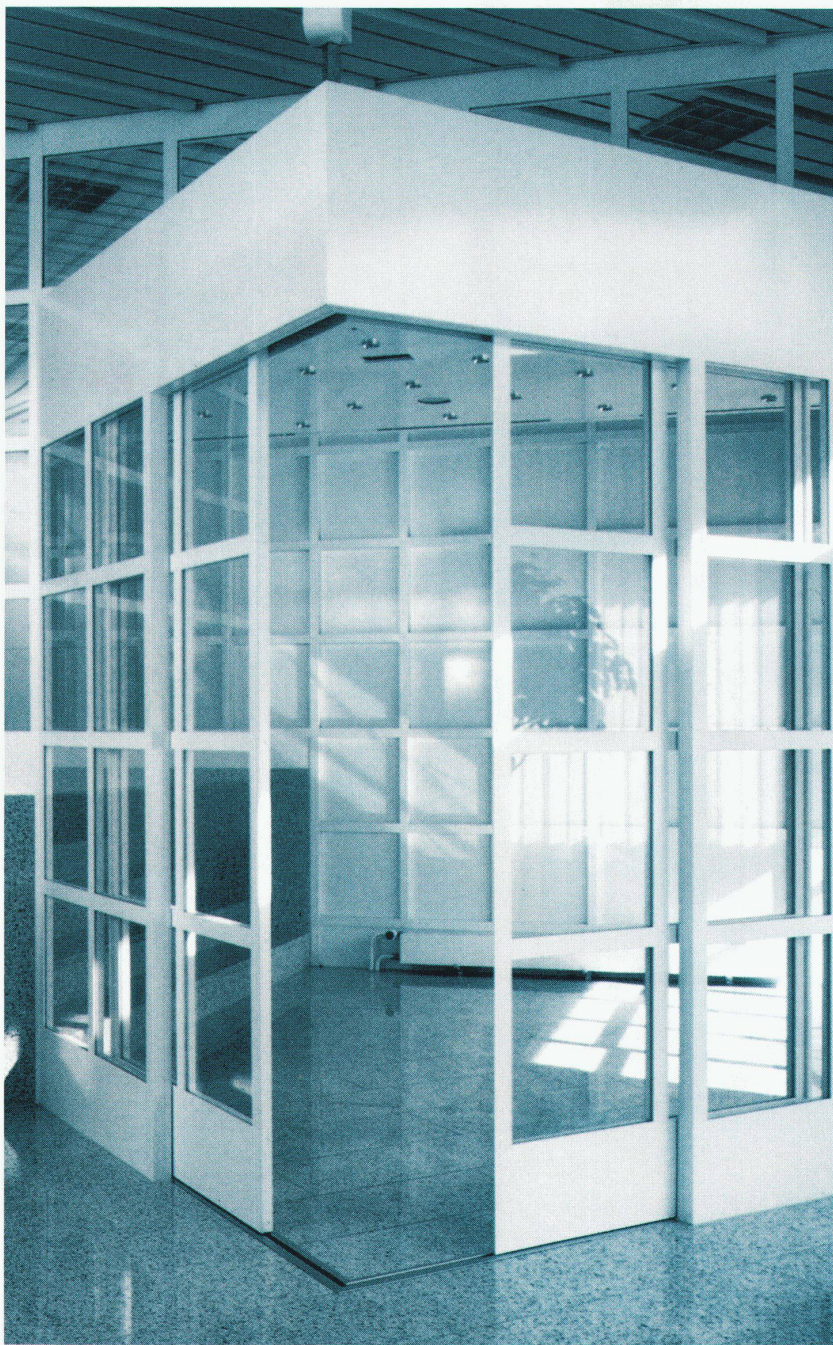
Denn bei der Renovation dieses Hauses wurde isofloc' verwendet. Das naturnahe Dämmmaterial, das aus Zeitungspapier umwelt-schonend zu Zellulose-Wolle aufbereitet wird. Einer unserer Partner hat isofloc' in Hohlräume

eingeblassen und auf Wände aufgesprüht. Schnell, sauber und umweltfreundlich. Und seitdem schützt isofloc' als fugenlose und atmungsaktive Wärmedämmung dieses Haus vor Wind und Wetter. Ganz natürlich.


Isoliert natürlich.

Generalimporteur: isofloc' AG, Schwarzenburgstrasse 1005, 3147 Mittelhäusern. Telefon 031 849 22 42, Fax 031 849 22 65.

Architektur.



Grossenbacher, Zürich, Schweiz, Prismaür

Realisation von Architektenträumen.

AG für Türautomation

CH-8320 Fehraltorf, 01 954 91 91

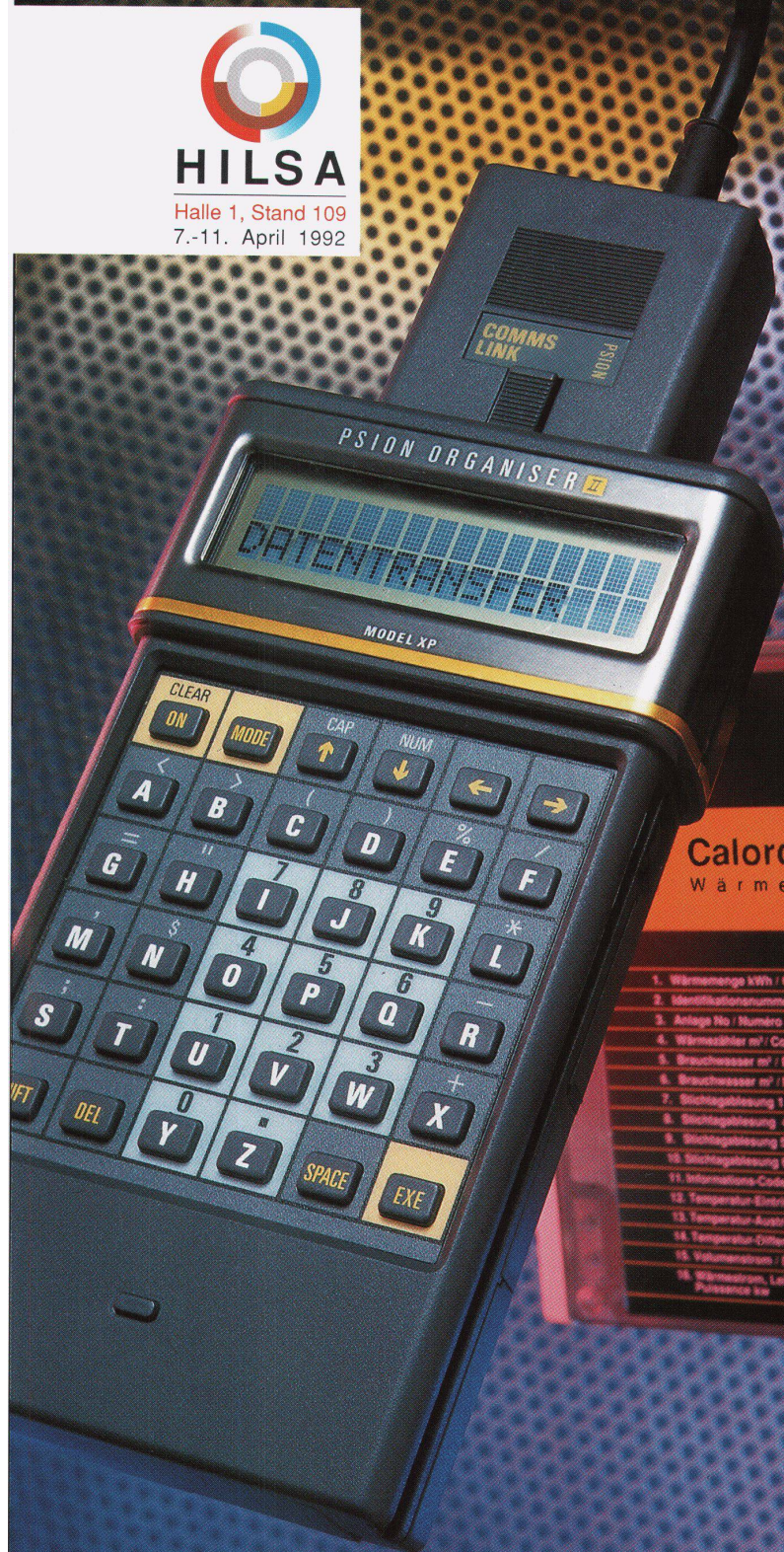
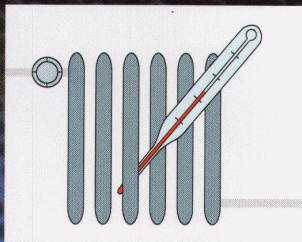


Vom Messkonzept bis zur Heizkostenabrechnung: Wärmemessung mit Tobler.



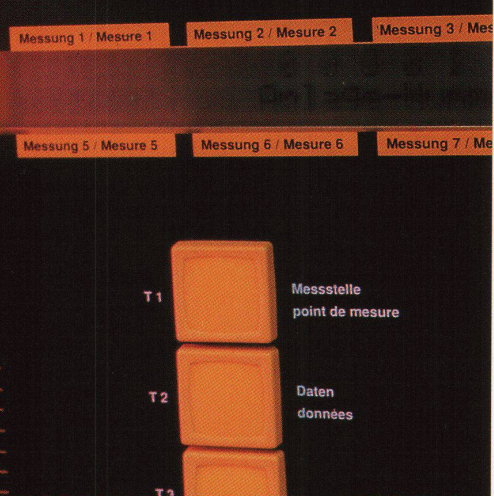
Die verbrauchsabhängige Heizkostenabrechnung (VHKA) ist heute gesetzliche Vorschrift. Ihre Umsetzung in der Praxis braucht erfahrene Partner!

Die Gebrüder Tobler AG bietet eine moderne, komplette Gerätepalette für die Wärmeverbrauchs-Messung an. Gleichzeitig ist Tobler der ideale Partner für alle weiteren Belange der VHKA: Wir stehen bei allen planerischen und messtechnischen Fragen beratend zur Seite. Wir führen die Inbetriebnahme und den Unterhalt der Messgeräte durch. Auch für die transparente verbrauchsabhängige Heizkostenabrechnung nach dem Bundesmodell ist gesorgt. Dabei können wir einen reibungslosen Datentransfer zwischen Ablese-/Abrechnungsservice und Liegenschaftsverwaltung garantieren. Interessiert? Dann verlangen Sie unsere Unterlagen!



Calorcounter Wärmemessung

1. Wärmemenge kWh / Quantité de chaleur kWh
2. Identifikationsnummer / Numéro d'identification
3. Anlage No / Numéro d'installation
4. Wärmemähler m³ / Compteur de chaleur m³
5. Brauchwasser m³ / Eau sanitaire m³ / Option
6. Brauchwasser m³ / Eau sanitaire m³ / Option
7. Stichtageslesung 1 / Date de relevé Pos. 1
8. Stichtageslesung 4 / Date de relevé Pos 4
9. Stichtageslesung 5 / Date de relevé Pos 5
10. Stichtageslesung 6 / Date de relevé Pos 6
11. Informations-Code / Code information
12. Temperatur-Eintritt / Température d'entrée
13. Temperatur-Austritt / Température de sortie
14. Temperatur-Differenz / Différence de température
15. Volumestrom / Débit volumique
16. Wärmestrom, Leistung kW / Puissance kW



Bitte informieren Sie mich ausführlich über wbw 3

Wärmemesstechnik VHKA-Serviceleistungen

Firma/Stempel: _____

Name: _____

Strasse: _____

PLZ/Ort: _____

Telefon: _____

Gebrüder Tobler AG
Steinackerstrasse 10, 8902 Urdorf, Telefon 01-734 34 22



Tobler, Burkhardt, Schädelin, Urdorf



Heisses Design: zehnder *arcus*.[®]

Zehnder präsentiert *arcus*.[®] den Heizkörper und Handtuch-Radiator in einem. Mit Zentralheizungs- und/oder Elektro-Anschluss. Und auf Wunsch mit einer energiesparenden Infrarot-Fernsteuerung für Zeit und Temperatur.

Zur Auswahl: 12 verschiedene Grössen in allen RAL- und Sanitär-Farben beliebig kombinierbar, lieferbar in 3 Wochen.

Oder mit 7 attraktiven Kunstmotiven, lieferbar in 7 Wochen.

Oder Motive ganz nach eigener Fantasie, lieferbar in 10 Wochen. Zehnder *arcus*.[®] für repräsentative Räume und vor allem für das Bad. Für Menschen, die ein Auge für Wärme haben.

