

Objektyp: **Advertising**

Zeitschrift: **Werk, Bauen + Wohnen**

Band (Jahr): **79 (1992)**

Heft 1/2: **Architektur in politischen Diensten = Architecture au service de la politique = Architecture in the political services**

PDF erstellt am: **21.09.2024**

### **Nutzungsbedingungen**

Die ETH-Bibliothek ist Anbieterin der digitalisierten Zeitschriften. Sie besitzt keine Urheberrechte an den Inhalten der Zeitschriften. Die Rechte liegen in der Regel bei den Herausgebern. Die auf der Plattform e-periodica veröffentlichten Dokumente stehen für nicht-kommerzielle Zwecke in Lehre und Forschung sowie für die private Nutzung frei zur Verfügung. Einzelne Dateien oder Ausdrucke aus diesem Angebot können zusammen mit diesen Nutzungsbedingungen und den korrekten Herkunftsbezeichnungen weitergegeben werden. Das Veröffentlichen von Bildern in Print- und Online-Publikationen ist nur mit vorheriger Genehmigung der Rechteinhaber erlaubt. Die systematische Speicherung von Teilen des elektronischen Angebots auf anderen Servern bedarf ebenfalls des schriftlichen Einverständnisses der Rechteinhaber.

### **Haftungsausschluss**

Alle Angaben erfolgen ohne Gewähr für Vollständigkeit oder Richtigkeit. Es wird keine Haftung übernommen für Schäden durch die Verwendung von Informationen aus diesem Online-Angebot oder durch das Fehlen von Informationen. Dies gilt auch für Inhalte Dritter, die über dieses Angebot zugänglich sind.



# preTon® - WANDELEMENTE



**vereinfachen Planung  
und Ausführung von  
Sichtbacksteinfassaden.**



**Keller AG Ziegeleien**

8422 Pfungen ZH

Tel. 052 31 10 21

Fax 052 31 39 41

**Kilcher**



Einkaufszentrum Glatt



## Parkhäuser rundum geschützt.

Kilcher kann dank der Anwendung von Flüssigkunststoff die verschiedenen Abdichtungs- und Beschichtungssysteme

**nahtlos** miteinander verbinden: Das System **EKFLEX PARKING**  bildet eine befahrbare, elastische Abdichtung.

Mit dem System **EKFLEX 1000**  können die Brüstungen und Pfostenfüsse

sicher angeschlossen und geschützt werden. Das System **EKFLEX TERRA** 

dichtet Blumentröge ab und das System **EKFLEX IRMA**  ist eine vollflächig

haftende Flachdachabdichtung.



**Kilcher – eine Idee voraus!**



Kilcher AG  
4565 Recherswil  
Tel. 065 35 16 35  
Fax 065 35 36 27

### Kilcher-Informationscoupon:

Ich interessiere mich für das Kilcher-Abdichtungsprogramm. Bitte senden Sie mir detaillierte Unterlagen.

Ich habe ein konkretes Abdichtungsproblem. Bitte nehmen Sie mit mir Kontakt auf.

Name: \_\_\_\_\_

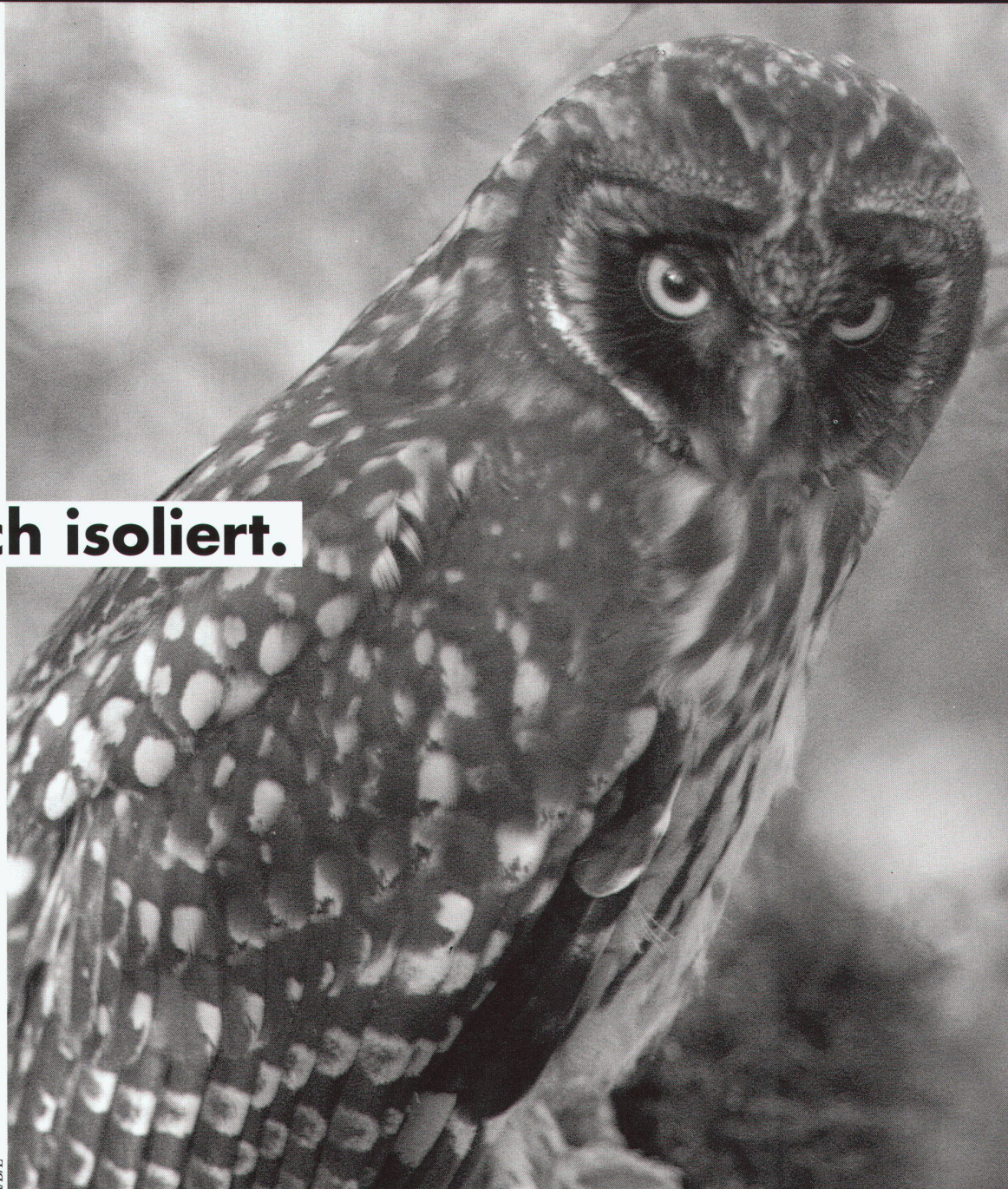
Firma: \_\_\_\_\_

Adresse: \_\_\_\_\_

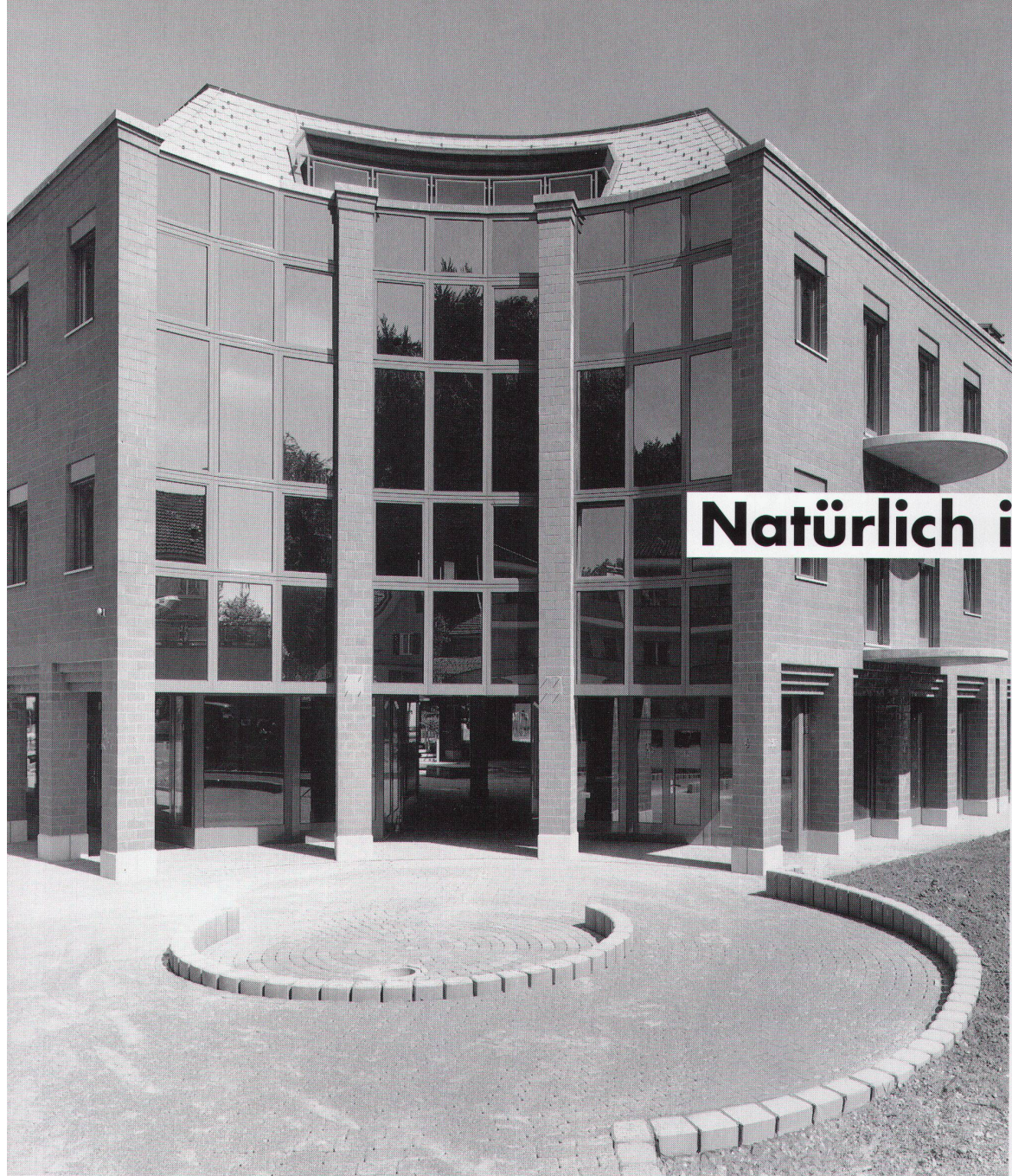
Telefon: \_\_\_\_\_



**Natürlich isoliert.**



1/3/L



## Natürlich isoliert.

Denn beim Bau dieses Hauses wurde isofloc' verwendet. Das naturnahe Dämmmaterial, das aus Zeitungspapier umweltschonend zu Zellulose-Wolle aufbereitet wird. Einer unserer Partner hat isofloc' in Hohlräume eingebla-

sen und auf Wände aufgesprüht. Schnell, sauber und umweltfreundlich. Und seitdem schützt isofloc' als fugenlose und atmungsaktive Wärmedämmung dieses Haus vor Wind und Wetter. Ganz natürlich.



Generalimporteur: isofloc' AG, Schwarzenburgstrasse 1005, 3147 Mittelhäusern. Telefon 031 849 22 42, Fax 031 849 22 65.

# NUSSBAUM<sup>RM</sup> OPTIFLEX

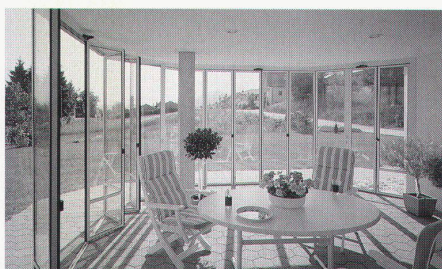
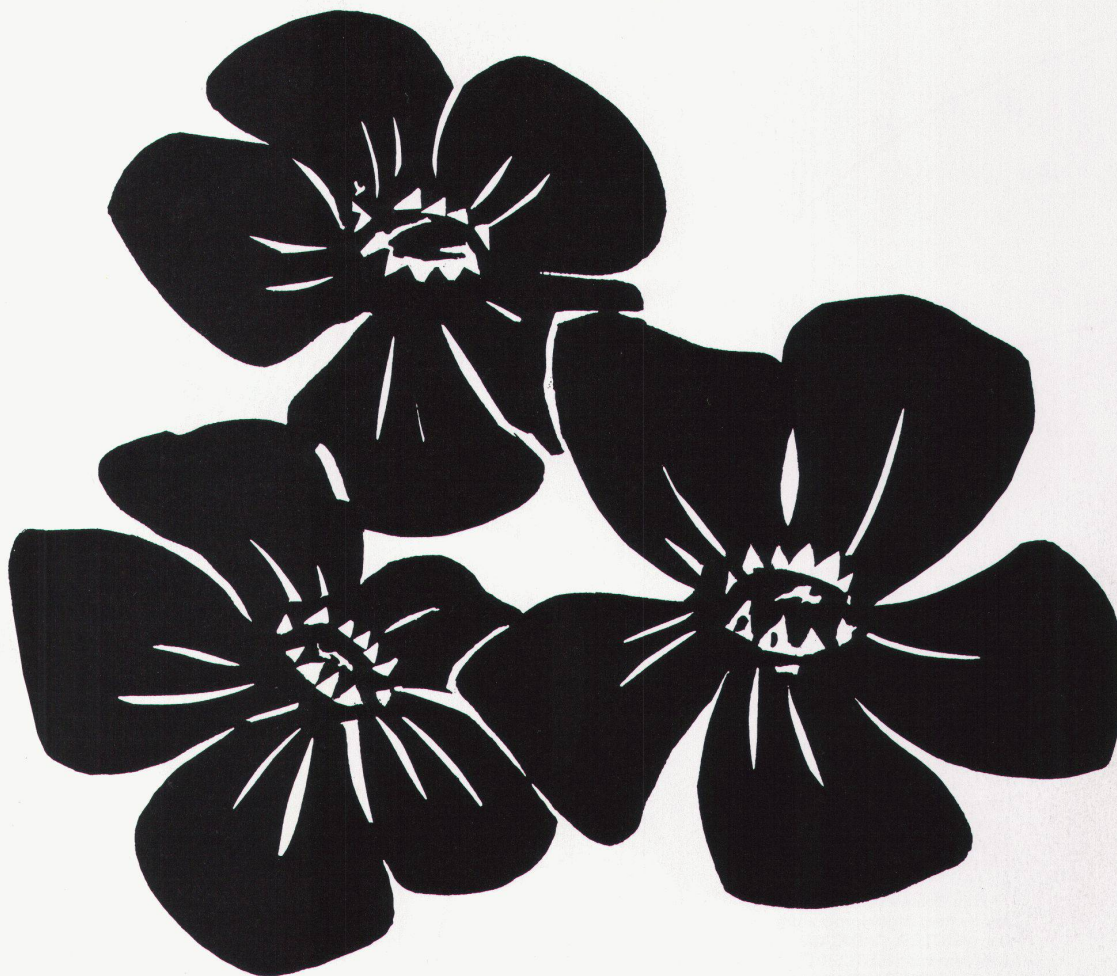
## Eine schlüsselfertige Lösung

Die OPTIFLEX Rohrverbindungen  
16 und 20 mit einem Werkzeug



**R. NUSSBAUM AG**  
Armaturen und Systeme  
4601 Olten, Telefon 062 318 111  
Zürich, Basel, Lausanne, Bern,  
Kriens, Giubiasco, Brig-Glis, St. Gallen

# Dankeschön vom Oleander.



**Glasfaltwände**, Balkonverglasungen, Sitzplatzverglasungen und Wintergärten verhelfen nicht nur dem Oleander zu besseren Lebensbedingungen. Auch Mensch und Tier freuen sich über den zusätzlich nutzbaren

Raum während 9 bis 10 Monaten im Jahr. Und die Bauherrschaft schätzt die lange Lebensdauer, die vielfältige Farbgebung und die problemlose Wartung.

Schweizer Glasfaltwände schützen nicht nur gegen Regen, Wind und Kälte, sie dienen auch dem Lärmschutz und sind im Winter zuverlässige Wärmepuffer zwischen Aussen- und Innentemperatur. Die dekorativen Gestaltungselemente sind modular konstruiert und können beliebig zusammengestellt werden – auch um Ecken herum. Hohe Qualität, Stabili-

tät, Dichte, einfache Planung und Montage zeichnen sie aus. Die isolierte Glasfaltwand IS-3000 ist als einzige in der Schweiz EMPA-geprüft.

**Bitte senden Sie uns detaillierte Unterlagen über das Schweizer Faltwandprogramm**

Firma \_\_\_\_\_

Zuständig \_\_\_\_\_

Adresse \_\_\_\_\_

Telefon \_\_\_\_\_

**Ernst Schweizer AG, Metallbau**

8908 Hedingen

Tel. 01 763 61 11, Fax 01 761 88 51

wbw

## Schweizer

**OZALID. Die ganze Welt der faszinierenden Konstruktion.**



«Praxisnahe Beratung und Betreuung der Kunden in allen Fragen der Zeichnungserstellung, Zeichnungsvervielfältigung und der organisatorischen Abläufe im Konstruktions- und Planungs-Büro» – das ist die klare Zielsetzung des Unternehmens-Bereichs «Technisches Büro» der OZALID. Deshalb bieten wir Ihnen alles, was aus Ihren produktiven Phantasien erfolgreiche Pläne, Zeichnungen und Projekte werden lässt.

Zum Beispiel ein komplettes System-Möbelprogramm von NESTLER, CAD/CAM-Systeme von NESTLER electronics, OZALID Grossformat-Kopierer, OZALID Lichtpaustechnik und, als Schweizer Vertragspartner, SUN Workstations und Plotter von Océ Graphics.

Als Generalunternehmer mit einem sehr breiten und tiefen Sortiment können wir, zusammen mit diesen Partnern, Konstrukteuren und Planern, umfassende Unterstützung aus einer Hand bieten, in Zusammenarbeit mit unserem Beratungs- und Schulungs-Zentrum in Zürich.

Diese Vielfalt und Leistungsfähigkeit ermöglicht es uns – in engem partnerschaftlichem Dialog mit dem Kunden – optimale Lösungen zu erarbeiten, die individuell auf Arbeitsgewohnheiten und betriebliche Verhältnisse massgeschneidert sind.

Gerne informieren wir Sie im Detail und senden Ihnen die gewünschten ausführlichen Unterlagen.

Aus der ganzen Welt der faszinierenden Konstruktionen: PERIPLANETA GRAPHICA  
Konstruiert vom Designer Mathijs Teunissen van Manen. Dieses Insektoid, im Original nur 4,5 x 2 x 2 cm gross, mit seinem extraflachen Panzer, ist ganz in rostfreiem Stahl gearbeitet. Die eingebaute Elektronik lässt die Augen blinken. Eine Laune der Natur?





## Weder Mond noch Mars.

Da ist die Firma Ferag in Hinwil doch um einiges naheliegender. Der Ort des Geschehens ist aber nicht etwa dieses Dach, sondern die darunterliegenden Büros, Konferenzräume und Lagerhallen. Und da Oberlicht einen Raum bekanntlich dreimal besser ausleuchtet als Seitenlicht, ist das erfolgreiche Treiben der hier beschäftigten Damen und Herren auch schon beinahe erklärt. Wenn übrigens der eine oder andere Lust

auf Luft verspürt, macht man hier aus einer Lichtkuppel im Nu eine Luftkuppel. Einfach öffnen und schliessen. Dosierung nach Belieben und selbstverständlich elektrisch. Denn unter diesem Dach stellt die ganze Belegschaft Ansprüche an optimale Arbeitsverhältnisse. Ganz klar, dass da die Hirzel Architekten strengste Massstäbe an Belichtung und Belüftung gesetzt haben. Wo nämlich Funktionalität und Ästhetik gefragt sind,

sollte nur einwandfreies Material zum Zuge kommen. So fällt in kompetenten Kreisen immer wieder der Name WEMA. Weil Bau-Spezialisten der fachkundigen Beratung von Bau-Spezialisten vertrauen können. Und weil WEMA neben den Lichtkuppel-Systemen auch für ihr Qualitäts-Angebot an kittlosen Verglasungen, Gitterrosten und Normbauteilen bekannt ist. Kein Wunder, wurde der Ferag ein WEMA-Produkt empfohlen.

WEMA AG  
Metallbau/Bauelemente  
Richtistrasse 5  
8304 Wallisellen  
Tel. 01/833 02 81  
Telex 827 349 wema  
Telefax 01/833 51 86

**wema**

# Architektur.

---



Bahnhof der Rhätischen Bahn, St. Moritz, Schweiz, Doppelschiebetür

Realisation von Architektenträumen.

**AG für Türautomation**

CH-8320 Fehraltorf, 01 954 91 91

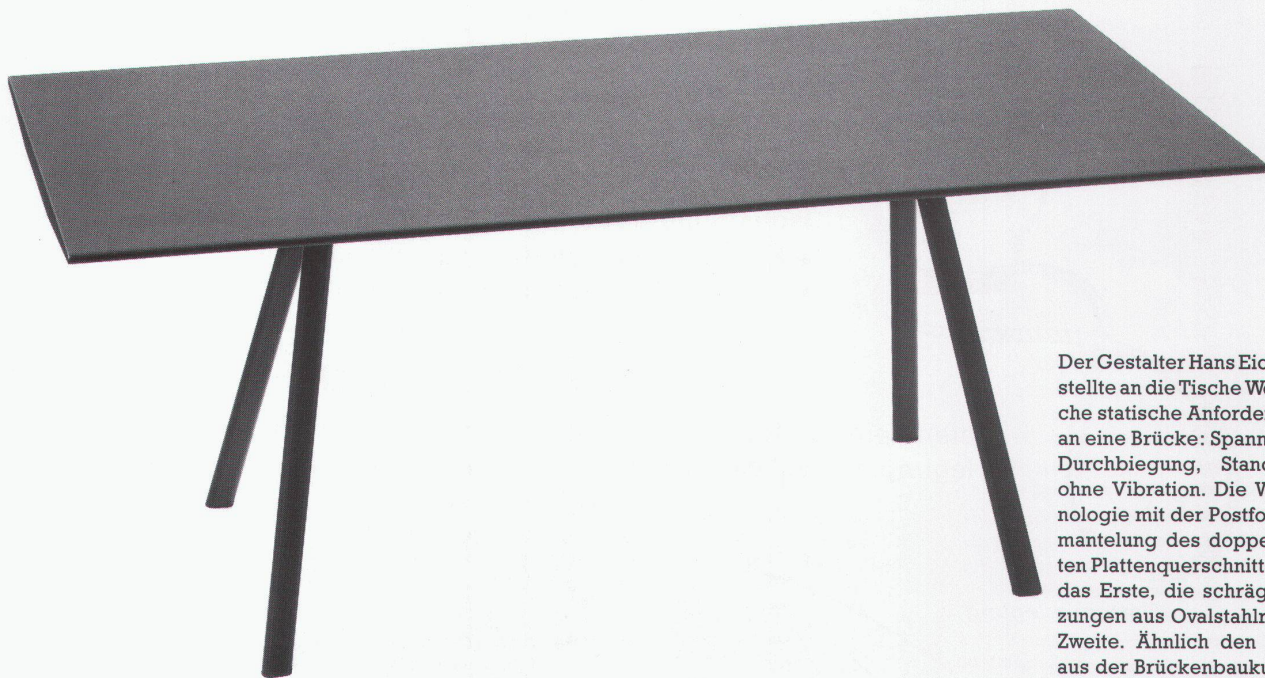


**record**  
DESIGN

Aquädukt Châtelard VS 1938, Robert Maillart



## Wogg 7, über Statik und Eleganz



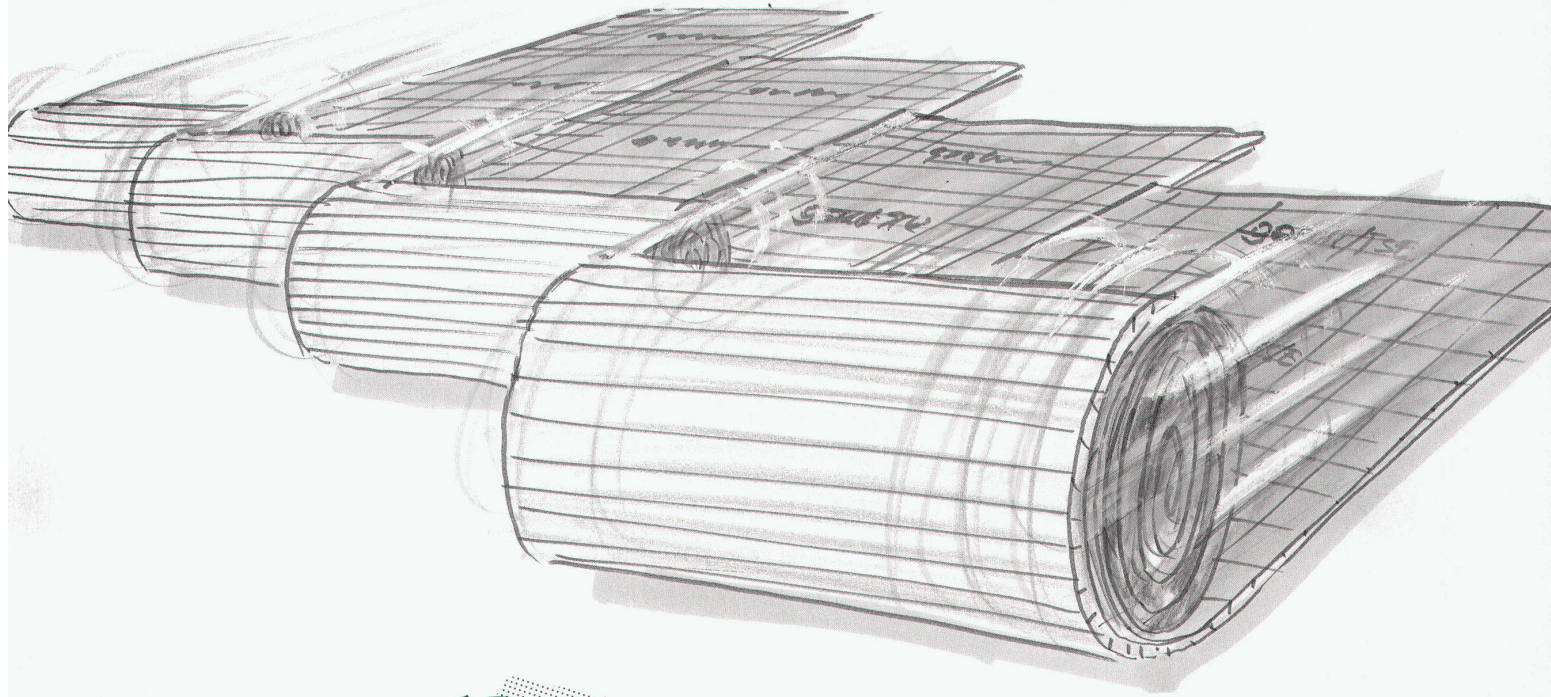
Der Gestalter Hans Eichenberger stellte an die Tische Wogg 7 ähnliche statische Anforderungen wie an eine Brücke: Spannweite ohne Durchbiegung, Standvermögen ohne Vibration. Die Wogg-Technologie mit der Postforming-Ummantelung des doppelt verjüngten Plattenquerschnittes sorgt für das Erste, die schrägen Abstützungen aus Ovalstahlrohr für das Zweite. Ähnlich den Vorbildern aus der Brückenbaukunst zeigen diese Tische, dass sich Stabilität und Eleganz nicht ausschliessen. Wogg 7 gibt es mit Tafelspannweiten von 120 bis 300 cm zum Tafeln und Arbeiten.

Dokumentation und Bezugsquellen durch Wogg AG, Möbelideen, CH-5400 Baden-Dättwil, Tel. 056-83 38 21, Fax 056-83 40 87



# Die Platten werden überrollt!

Diese Qualität zu diesem Preis – einzigartig in Europa.



## Der Faktor Zeit

Isolation und Abdeckfolie in 1 Arbeitsgang verlegt!

- Kein Verschieben der Platten, kein Rutschen auf den Knien
- Eine schnelle und saubere Sache!

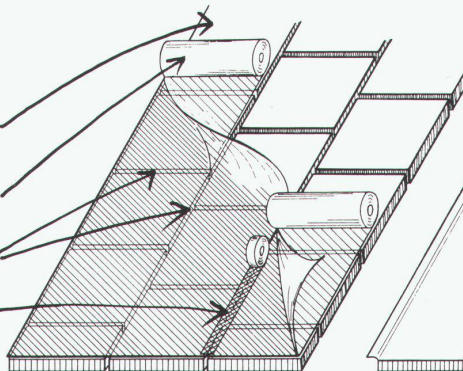
## Der Faktor Geld

Materialeinkauf Rolle = Materialeinkauf Platte und Abdeckfolie  
Verlegung: ein voller Arbeitsgang wird eingespart = Ihr Nutzen!



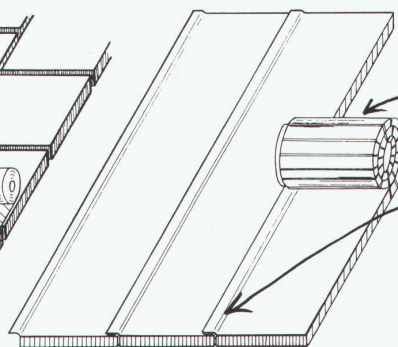
### Plattenverlegung

- Isolierplatten  
(= 1. Verlegevorgang)
- Rolle Baufolie  
(= 2. Verlegevorgang)
- Viele Fugen
- Rolle Klebeband  
(= 3. Arbeitsschritt)



### Rollenverlegung

- goroll Isolationsrolle  
(nur 1 Verlegevorgang!)
- Selbstklebender Streifen  
(keine Klebebandrollen notwendig)



**FCKW-FREI**  
kein ozonschädigendes Treibmittel



**gonon**



053/95 17 21

Jetzt  
schwarz auf weiss:  
goroll.  
Der neue  
Standard.

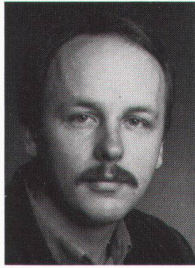
*Hochgesteckte Ziele konnten durch  
neue Produktionstechniken erreicht werden.*

**LANGZEIT  
ISOLATION** 

**gonon**

gonon  
Kunststoffwerk AG  
CH-8226 Schleithem SH  
Telefax 053/95 17 25

## Sehr geehrte Architektin Sehr geehrter Architekt



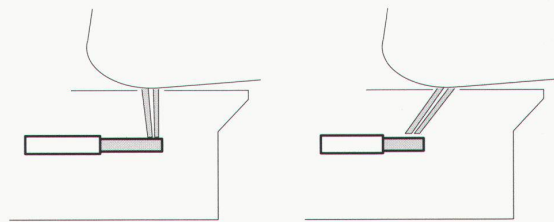
Peter Maurer

Ihr Erfolg hängt nicht nur damit zusammen, wieviel Sie wissen, sondern auch, wieviel Sie davon weitergeben. Und so ist das Vertrauen, das Ihre Bauherrschaft in Sie setzt, weitgehend davon bestimmt, ob diese das Gefühl hat, dass ihre Bedürfnisse von Ihnen wahrgenommen werden. Vertrauen geniessen ist demnach nicht nur eine Frage des Wissens sondern auch eine Frage des Willens.

Wenn Ihr Urteil bezüglich der Produkt- und Benutzerqualität eines Dusch-WC gefragt ist, können Sie entweder behaupten, das eine sei besser oder das andere sei zierlicher. Oder Sie können argumentieren. Das heisst, auch diejenigen Merkmale behandeln, die erst auf den zweiten Blick - also *nach* dem Erwerb - erkennbar werden.

Den Closomat-Vorteil Nr. 1, *den satteweichen Duschstrahl dank grosser Düsenöffnungen und serienmässig eingebauter Pumpe* kennen Sie bestimmt.

Kennen Sie zum Beispiel auch den Closomat - Vorteil Nr. 7, *den senkrechten Duschstrahl*? Und wissen Sie auch, was passieren kann, wenn dieser Duschstrahl nicht



senkrecht wie auf der linken Skizze, sondern schräg nach vorne fliesst, wie auf der Zeichnung rechts?

Ganz einfach, er würde wahrscheinlich Stuhlreste nach vorne spülen. Beim Mann hätte dies keine gesundheitliche Auswirkung. Bei weiblichen Benützern jedoch könnte der vaginalbereich verschmutzt oder gar infiziert werden.

Falls Sie noch mehr echte Informationen wünschen, fordern Sie doch die komplette Closomat-Dokumentation an. Oder besuchen Sie unser dreistündiges Info-Seminar. Über die Termine informiert Sie gerne unser Sekretariat, Telefon 01 - 391 60 18.

Ihr Peter Maurer

# closomat®



**– weltweit die Nummer eins –**

Closomat AG, Rietholzstrasse 4, CH-8125 Zollikerberg, Telefon 01/391 60 18  
Ein Unternehmen der Maurer-Gruppe