

Zeitschrift: Werk, Bauen + Wohnen
Herausgeber: Bund Schweizer Architekten
Band: 78 (1991)
Heft: 9: Philip Johnson, Kunstfigur = Philip Johnson, personnage de l'art = Philip Johnson, artist

Werbung

Nutzungsbedingungen

Die ETH-Bibliothek ist die Anbieterin der digitalisierten Zeitschriften auf E-Periodica. Sie besitzt keine Urheberrechte an den Zeitschriften und ist nicht verantwortlich für deren Inhalte. Die Rechte liegen in der Regel bei den Herausgebern beziehungsweise den externen Rechteinhabern. Das Veröffentlichen von Bildern in Print- und Online-Publikationen sowie auf Social Media-Kanälen oder Webseiten ist nur mit vorheriger Genehmigung der Rechteinhaber erlaubt. [Mehr erfahren](#)

Conditions d'utilisation

L'ETH Library est le fournisseur des revues numérisées. Elle ne détient aucun droit d'auteur sur les revues et n'est pas responsable de leur contenu. En règle générale, les droits sont détenus par les éditeurs ou les détenteurs de droits externes. La reproduction d'images dans des publications imprimées ou en ligne ainsi que sur des canaux de médias sociaux ou des sites web n'est autorisée qu'avec l'accord préalable des détenteurs des droits. [En savoir plus](#)

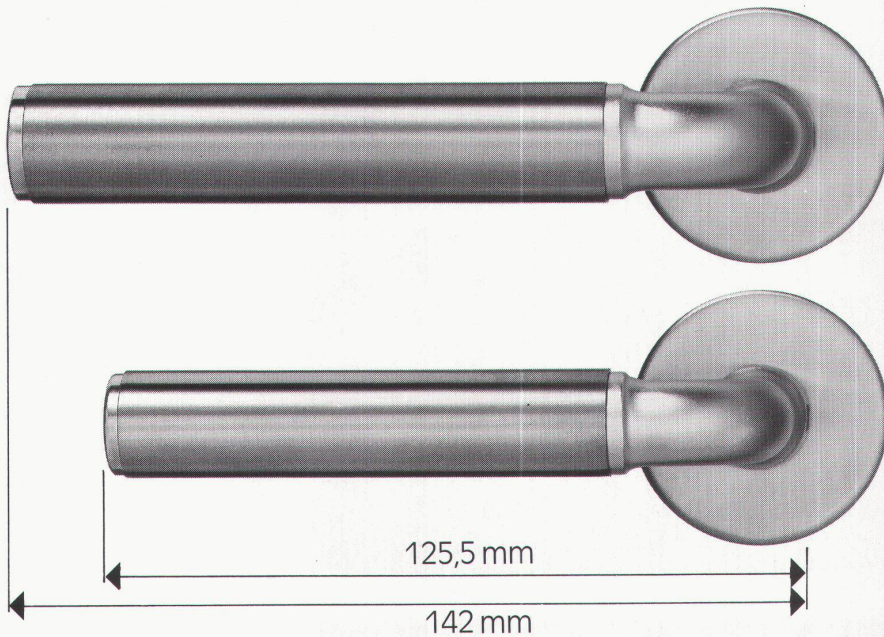
Terms of use

The ETH Library is the provider of the digitised journals. It does not own any copyrights to the journals and is not responsible for their content. The rights usually lie with the publishers or the external rights holders. Publishing images in print and online publications, as well as on social media channels or websites, is only permitted with the prior consent of the rights holders. [Find out more](#)

Download PDF: 02.04.2026

ETH-Bibliothek Zürich, E-Periodica, <https://www.e-periodica.ch>

Der grosse Bruder



Elite Basel heisst die grössere, robustere Ausführung des Prestige Basel. Das kleinere Modell eignet sich für Wohnungstüren, das grössere für Eingangstüren und den Objektbereich.

Wie sein kleiner Bruder ist auch er in vielen Varianten erhältlich. Chassis hochglanz verchromt oder matt vernickelt, Griffe farbig oder in blankem Chromnickelstahl oder in Messing.

Glutz

Beschlagen in Beschlägen

Glutz AG, Segetzstrasse 13
4502 Solothurn
Tel. 065 215171
Fax 065 22 06 57
Telex 934 163

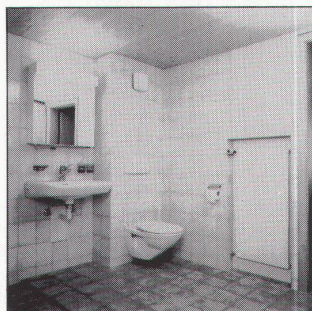
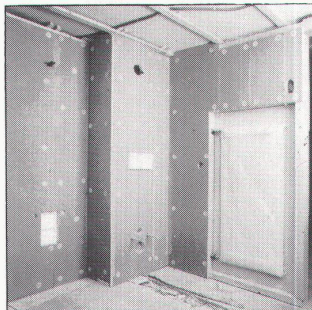
Wedi-Bauplatte

Die wasserfeste WEDI-Bauplatte für alle Nassräume!

Kann auf alle vorhandenen Untergründe leicht und schnell montiert werden.

Der ideale Träger für Plättli und Putze:

- * wasserdicht
- * hoher Isolationswert
- * leicht u. trotzdem stabil
- * Platten: 250 x 60 cm
- * Stärken: 10, 20, 30 und 50 mm



Erhältlich bei Ihrem Baumaterialienhändler

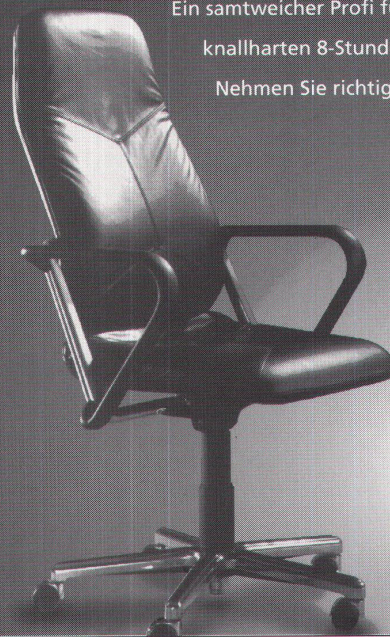
thumag
CH-9326 Horn · Telefon 071/41 22 42



TOBLER-WERBUNG Rorschach

digabüro

Ein samtweicher Profi für den knallharten 8-Stundentag.
Nehmen Sie richtig Platz.



Bitte senden Sie mir Unterlagen über die diga Bürokollektion

Firma: _____ zuständig: _____

Adresse: _____

Coupon einsenden an: digabüro Zentralverwaltung, 8854 Galgenen BS/9

Show-Rooms in: 8854 Galgenen, 055/66 11 11 • 4614 Hägendorf, 062/46 26 41
9532 Rickenbach, 073/23 64 77 • 6032 Emmen, 041/55 10 60