

Zeitschrift: Werk, Bauen + Wohnen
Herausgeber: Bund Schweizer Architekten
Band: 78 (1991)
Heft: 3: Dossier Bahnhof = Dossier gare = Dossier railway station

Artikel: Verwaltungsgebäude, Bahn- und Postbetriebseinrichtungen in Neuenburg, Wettbewerbsprojekt, 1990 : Architekten : Bauart Architekten
Autor: [s.n.]
DOI: <https://doi.org/10.5169/seals-59134>

Nutzungsbedingungen

Die ETH-Bibliothek ist die Anbieterin der digitalisierten Zeitschriften auf E-Periodica. Sie besitzt keine Urheberrechte an den Zeitschriften und ist nicht verantwortlich für deren Inhalte. Die Rechte liegen in der Regel bei den Herausgebern beziehungsweise den externen Rechteinhabern. Das Veröffentlichen von Bildern in Print- und Online-Publikationen sowie auf Social Media-Kanälen oder Webseiten ist nur mit vorheriger Genehmigung der Rechteinhaber erlaubt. [Mehr erfahren](#)

Conditions d'utilisation

L'ETH Library est le fournisseur des revues numérisées. Elle ne détient aucun droit d'auteur sur les revues et n'est pas responsable de leur contenu. En règle générale, les droits sont détenus par les éditeurs ou les détenteurs de droits externes. La reproduction d'images dans des publications imprimées ou en ligne ainsi que sur des canaux de médias sociaux ou des sites web n'est autorisée qu'avec l'accord préalable des détenteurs des droits. [En savoir plus](#)

Terms of use

The ETH Library is the provider of the digitised journals. It does not own any copyrights to the journals and is not responsible for their content. The rights usually lie with the publishers or the external rights holders. Publishing images in print and online publications, as well as on social media channels or websites, is only permitted with the prior consent of the rights holders. [Find out more](#)

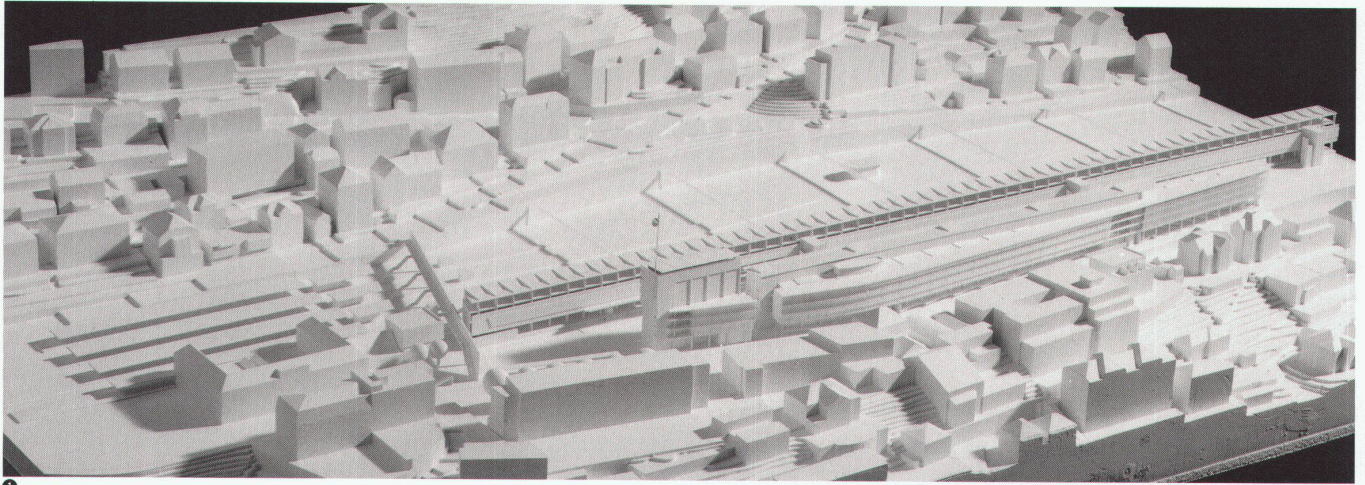
Download PDF: 15.01.2026

ETH-Bibliothek Zürich, E-Periodica, <https://www.e-periodica.ch>

Verwaltungsgebäude, Bahn- und Postbetriebseinrichtungen in Neuenburg, Wettbewerbsprojekt, 1990

Architekten: Bauart Architekten

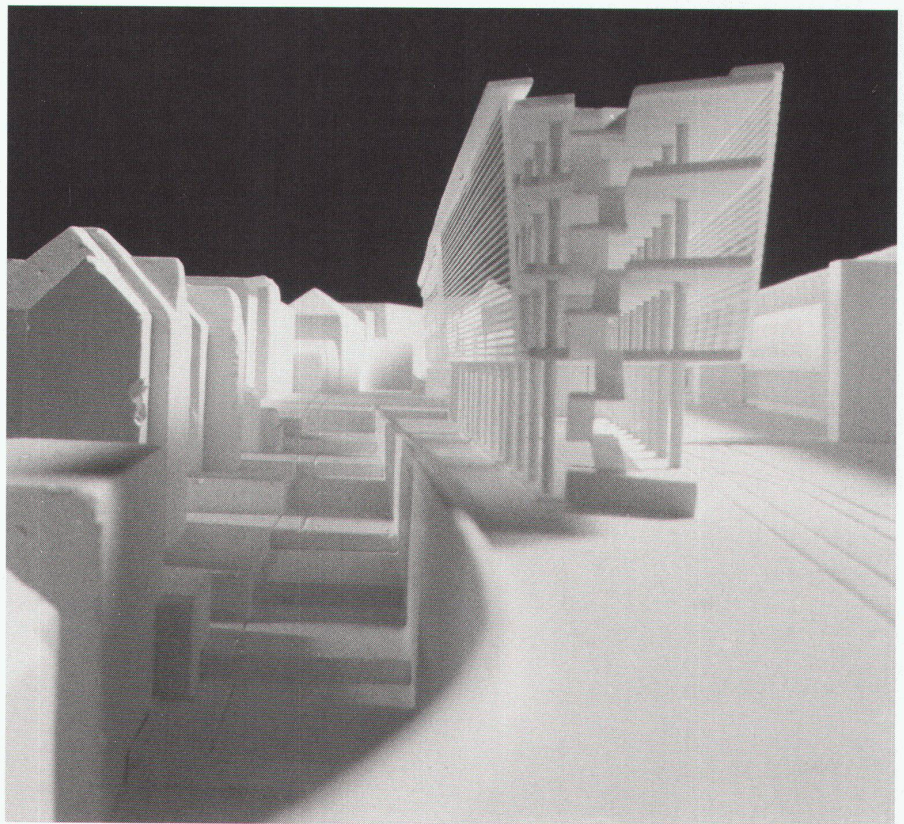
(Reto Baer, Willi Frei, Peter C. Jakob, Matthias Rindisbacher, Marco Ryter), Bern

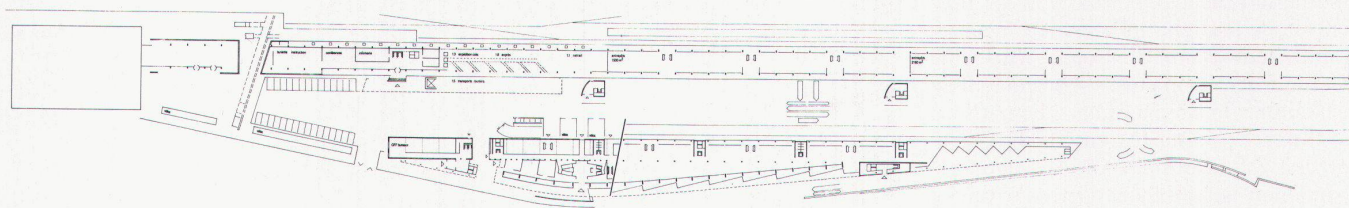
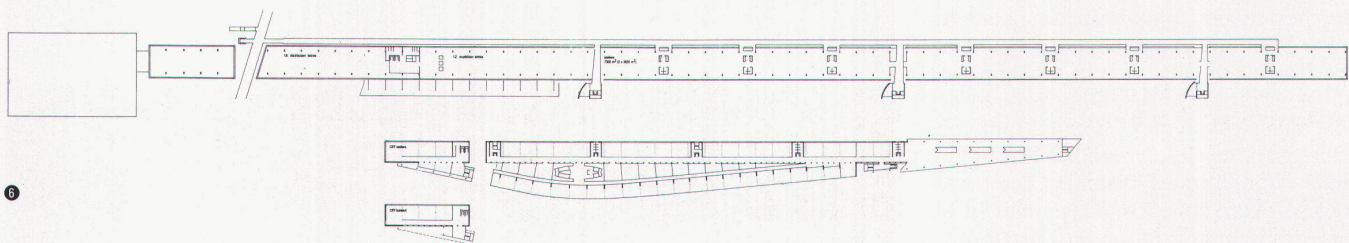
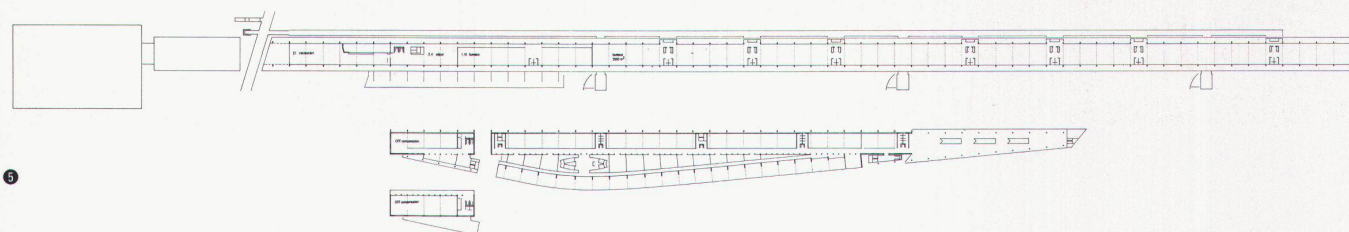
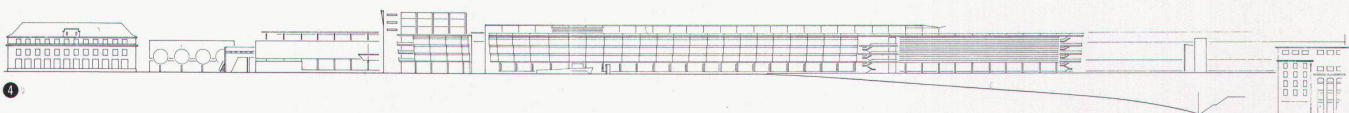
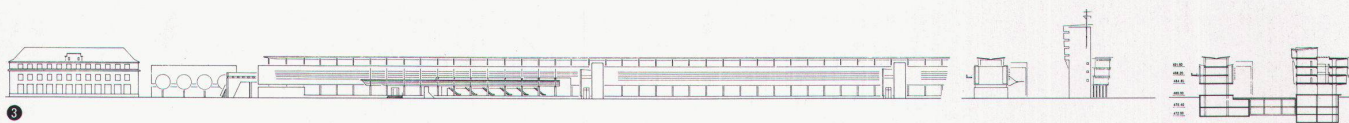


Im Zuge der Dezentralisierung der Bundesverwaltung soll für das Bundesamt für Statistik ein neues Verwaltungsgebäude mit etwa 700 Arbeitsplätzen in unmittelbarer Nähe des Bahnhofs Neuenburg, auf einem von den SBB im Baurecht zur Verfügung gestellten Grundstück, erbaut werden. Kombiniert mit dem zu diesem Zweck durchgeführten Projektwettbewerb liessen die SBB und die PTT in einem Ideenwettbewerb die längerfristigen Entwicklungsmöglichkeiten im Bahnhofareal evaluieren. Abzuklären war dabei auch, ob eine Überbauung des Gleisfeldes vertretbar wäre.

Lager, Postbetrieb und Büros sollen in einem entlang dem Gleisfeld situierten, viergeschossigen Baukörper untergebracht werden. Stadtseitig vorgelagert, dem leichten Schwung der Strasse folgend, befindet sich das Bürohaus des Bundesamtes für Statistik, abgeschlossen von einem achtgeschossigen Kopfbau mit Räumlichkeiten der SBB. Um die exponierte topographische Situation des Bahnhofareals nicht zu verunklären, wurde auf Gleisüberbauungen verzichtet. Als erste Etappe soll das Bürohaus des Bundesamts für Statistik realisiert werden.

Red.





1 Modell Gesamtanlage / Maquette d'ensemble / Model, whole complex

2 Schnittmodell Bürohaus / Coupe-maquette sur l'immeuble de bureaux / Cutaway model office building

3 4 Fassaden und Schnitte / Façades et coupes / Façades and sections

5 6 7 Grundrisse typisches Obergeschoss, Mezzanin, Erdgeschoss / Plans de l'étage courant, de la mezzanine et du rez-de-chaussée / Ground plans of typical upper floor, mezzanine, ground-floor