

Zeitschrift: Werk, Bauen + Wohnen
Herausgeber: Bund Schweizer Architekten
Band: 78 (1991)
Heft: 3: Dossier Bahnhof = Dossier gare = Dossier railway station

Artikel: Vorprojekt Bahnhof Martigny, 1990 : Architekt Vincent Mangeat
Autor: [s.n.]
DOI: <https://doi.org/10.5169/seals-59132>

Nutzungsbedingungen

Die ETH-Bibliothek ist die Anbieterin der digitalisierten Zeitschriften auf E-Periodica. Sie besitzt keine Urheberrechte an den Zeitschriften und ist nicht verantwortlich für deren Inhalte. Die Rechte liegen in der Regel bei den Herausgebern beziehungsweise den externen Rechteinhabern. Das Veröffentlichen von Bildern in Print- und Online-Publikationen sowie auf Social Media-Kanälen oder Webseiten ist nur mit vorheriger Genehmigung der Rechteinhaber erlaubt. [Mehr erfahren](#)

Conditions d'utilisation

L'ETH Library est le fournisseur des revues numérisées. Elle ne détient aucun droit d'auteur sur les revues et n'est pas responsable de leur contenu. En règle générale, les droits sont détenus par les éditeurs ou les détenteurs de droits externes. La reproduction d'images dans des publications imprimées ou en ligne ainsi que sur des canaux de médias sociaux ou des sites web n'est autorisée qu'avec l'accord préalable des détenteurs des droits. [En savoir plus](#)

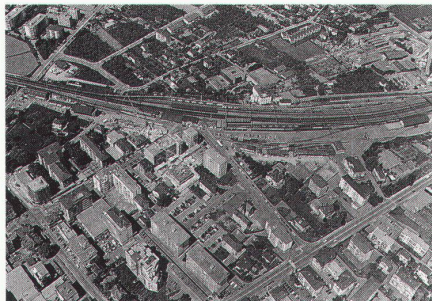
Terms of use

The ETH Library is the provider of the digitised journals. It does not own any copyrights to the journals and is not responsible for their content. The rights usually lie with the publishers or the external rights holders. Publishing images in print and online publications, as well as on social media channels or websites, is only permitted with the prior consent of the rights holders. [Find out more](#)

Download PDF: 15.01.2026

ETH-Bibliothek Zürich, E-Periodica, <https://www.e-periodica.ch>

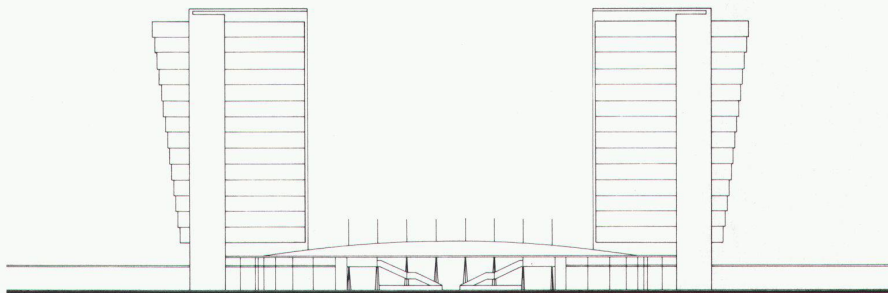
Vorprojekt Bahnhof Martigny, 1990
 Architekt: Vincent Mangeat, Nyon



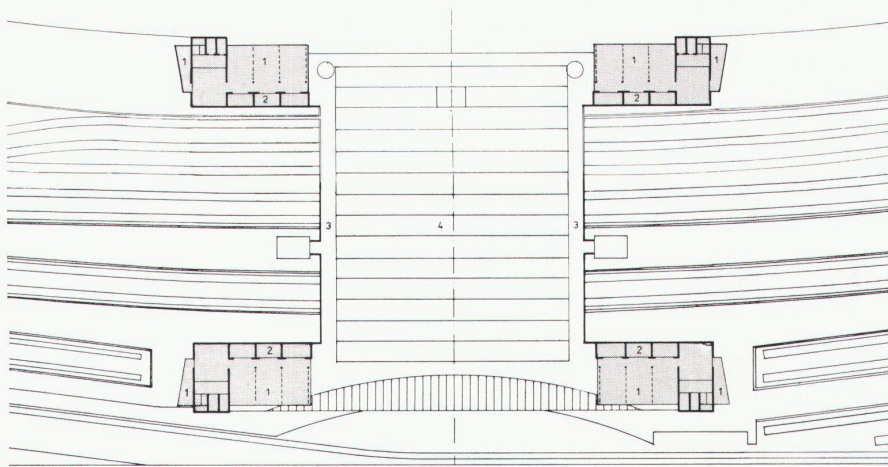
1

Das Projekt sieht die Erstellung eines Bushofs und die Neubebauung des Bahnareals im Bereich des heutigen Bahnhofs vor. Neben den für die Betriebseinrichtungen reservierten Räumlichkeiten auf der Gleisebene sollen beidseits des Gleisfeldes auch kommerzielle Nutzungen untergebracht werden: Dienstleistungen im Erd- und ersten Obergeschoss sowie Büros in vier markanten, symmetrisch angeordneten, etwa 50 Meter hohen Türmen, zwischen denen sich ein transparentes Dach über das Gleisfeld spannt. Sowohl Unter- als auch Überführungen (auf der Ebene der Gleisüberdachung) sollen den Zugang zu den Perrons ermöglichen.

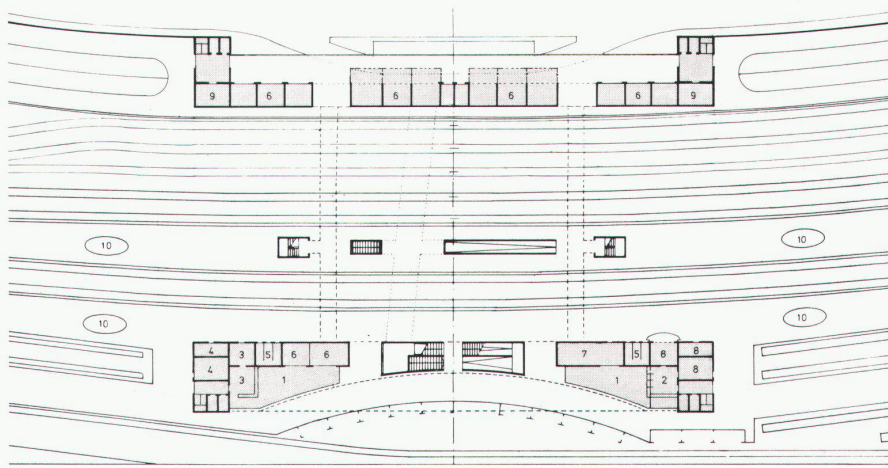
Red.



2



3



4

1
 Situation / Site
 (Foto: A. Bussien, Monthey)

2
 Südfassade / Façade sud / South elevation

3
 Typisches Obergeschoss / Plan type étages supérieures /
 Typical upper floor level

4
 Erdgeschoss / Rez-de-chaussée / Ground-floor