

Zeitschrift: Werk, Bauen + Wohnen
Herausgeber: Bund Schweizer Architekten
Band: 78 (1991)
Heft: 3: Dossier Bahnhof = Dossier gare = Dossier railway station

Artikel: Flughafenbahnhof Genf-Cointrin, 1982-1987 : Architekten G. Brera, P. Boecklin, B. Mocellin, Steiger Partner SA
Autor: [s.n.]
DOI: <https://doi.org/10.5169/seals-59128>

Nutzungsbedingungen

Die ETH-Bibliothek ist die Anbieterin der digitalisierten Zeitschriften auf E-Periodica. Sie besitzt keine Urheberrechte an den Zeitschriften und ist nicht verantwortlich für deren Inhalte. Die Rechte liegen in der Regel bei den Herausgebern beziehungsweise den externen Rechteinhabern. Das Veröffentlichen von Bildern in Print- und Online-Publikationen sowie auf Social Media-Kanälen oder Webseiten ist nur mit vorheriger Genehmigung der Rechteinhaber erlaubt. [Mehr erfahren](#)

Conditions d'utilisation

L'ETH Library est le fournisseur des revues numérisées. Elle ne détient aucun droit d'auteur sur les revues et n'est pas responsable de leur contenu. En règle générale, les droits sont détenus par les éditeurs ou les détenteurs de droits externes. La reproduction d'images dans des publications imprimées ou en ligne ainsi que sur des canaux de médias sociaux ou des sites web n'est autorisée qu'avec l'accord préalable des détenteurs des droits. [En savoir plus](#)

Terms of use

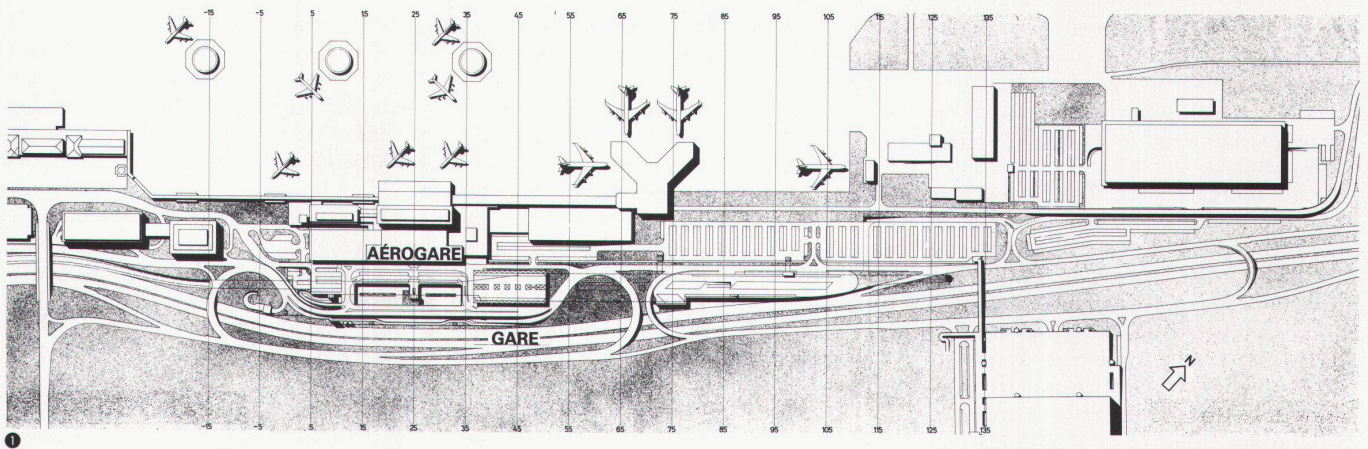
The ETH Library is the provider of the digitised journals. It does not own any copyrights to the journals and is not responsible for their content. The rights usually lie with the publishers or the external rights holders. Publishing images in print and online publications, as well as on social media channels or websites, is only permitted with the prior consent of the rights holders. [Find out more](#)

Download PDF: 15.01.2026

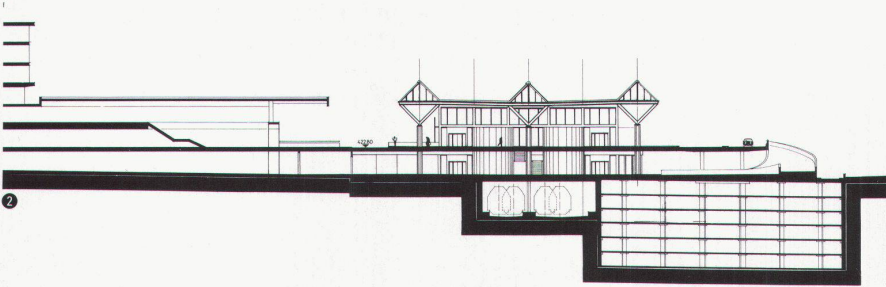
ETH-Bibliothek Zürich, E-Periodica, <https://www.e-periodica.ch>

Flughafenbahnhof Genf-Cointrin, 1982–1987

Architekten: G. Brera, P. Boecklin, B. Mocellin, Steiger Partner SA, alle Genf



1



2



3

Der Flughafenbahnhof von Genf-Cointrin entstand als Terminal in der Verlängerung der Linie Lausanne-Genf. Er bietet den Flughafenbenützern eine direkte Verbindung zu den meisten grösseren Städten des Landes und, in umgekehrter Richtung, die Möglichkeit, den Flughafen zu erreichen, ohne in Cornavin umsteigen zu müssen. Zudem erleichtert er die Bewältigung des Besucherzustroms zu den Anlässen im nahegelegenen PALEXPO.

Der zum grössten Teil unterirdische Bahnhof ist vierspurig konzipiert. Er besteht aus vier Ebenen, deren Funktionen von oben nach unten die folgenden sind:

- Gepäckabfertigungsebene
- Gleisebene
- Verbindung mit der Ankunftsebene des Flughafens
- Verbindung mit der Abflugebene.

Ein speziell angelegter Erschliessungsweg verbindet das PALEXPO mit dem Kopfbahnhof. Unter den Perronanlagen befindet sich eine Parkgarage für 3000 Wagen.

Red.

1
Situation / Site

2
Querschnitt / Coupe transversale / Cross-section

3
Ansicht Gleisebene / Vue du niveau des voies / View of the track level