

Zeitschrift: Werk, Bauen + Wohnen
Herausgeber: Bund Schweizer Architekten
Band: 78 (1991)
Heft: 3: Dossier Bahnhof = Dossier gare = Dossier railway station

Artikel: Projekt Bahnhof Ost, Basel : Architekten Zwimpfer/Partner, Bürgin & Nissen, Rapp Ingenieure + Planer, Zschokke Schäfer
Autor: [s.n.]
DOI: <https://doi.org/10.5169/seals-59123>

Nutzungsbedingungen

Die ETH-Bibliothek ist die Anbieterin der digitalisierten Zeitschriften auf E-Periodica. Sie besitzt keine Urheberrechte an den Zeitschriften und ist nicht verantwortlich für deren Inhalte. Die Rechte liegen in der Regel bei den Herausgebern beziehungsweise den externen Rechteinhabern. Das Veröffentlichen von Bildern in Print- und Online-Publikationen sowie auf Social Media-Kanälen oder Webseiten ist nur mit vorheriger Genehmigung der Rechteinhaber erlaubt. [Mehr erfahren](#)

Conditions d'utilisation

L'ETH Library est le fournisseur des revues numérisées. Elle ne détient aucun droit d'auteur sur les revues et n'est pas responsable de leur contenu. En règle générale, les droits sont détenus par les éditeurs ou les détenteurs de droits externes. La reproduction d'images dans des publications imprimées ou en ligne ainsi que sur des canaux de médias sociaux ou des sites web n'est autorisée qu'avec l'accord préalable des détenteurs des droits. [En savoir plus](#)

Terms of use

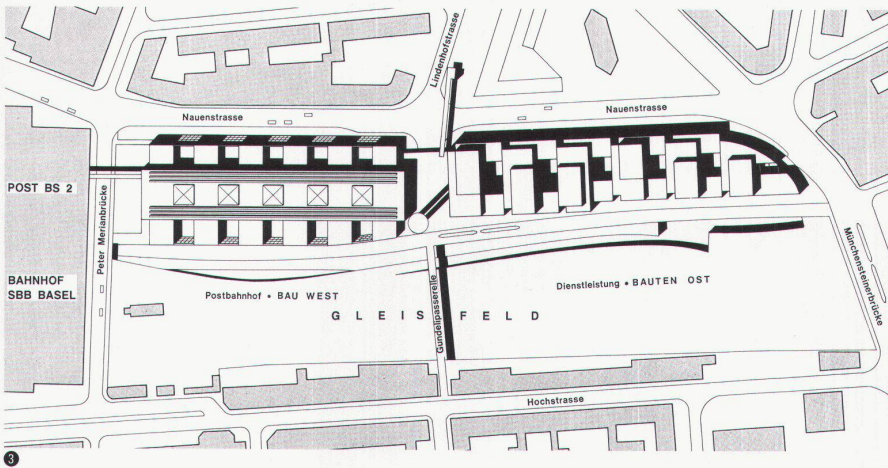
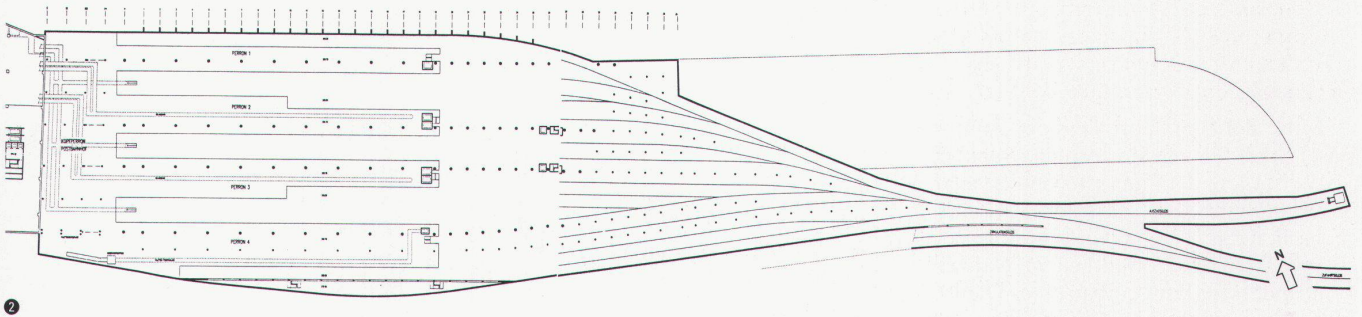
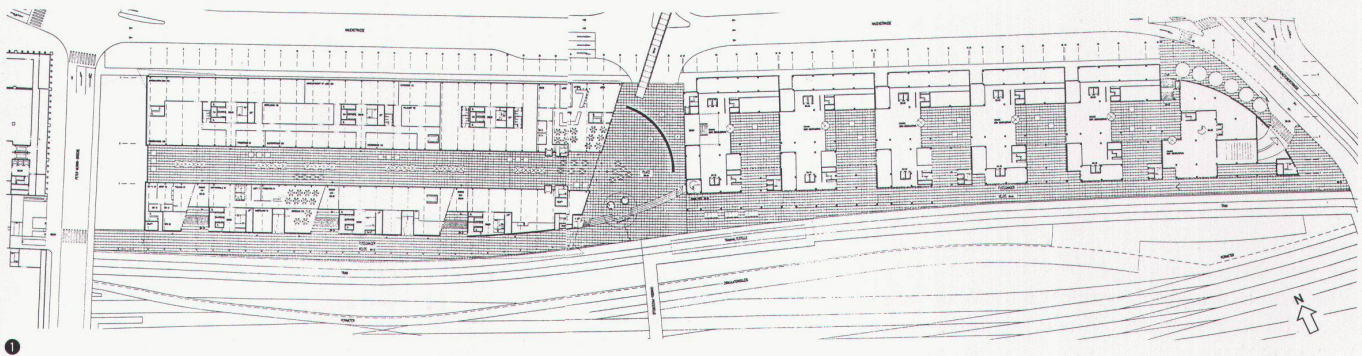
The ETH Library is the provider of the digitised journals. It does not own any copyrights to the journals and is not responsible for their content. The rights usually lie with the publishers or the external rights holders. Publishing images in print and online publications, as well as on social media channels or websites, is only permitted with the prior consent of the rights holders. [Find out more](#)

Download PDF: 23.01.2026

ETH-Bibliothek Zürich, E-Periodica, <https://www.e-periodica.ch>

Projekt Bahnhof Ost, Basel

Architekten: Zwimpfer/Partner, Bürgin & Nissen,
Rapp Ingenieure+Planer, Zschokke Schäfer, alle Basel

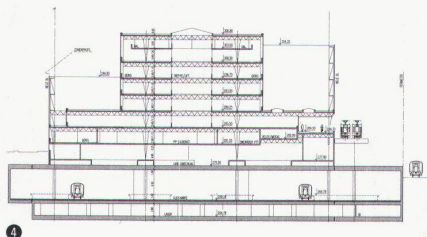


1 Grundriss 1. Obergeschoss / Plan du 1er étage / Ground plan 1st floor

2 Grundriss Postbahnhof im Untergeschoss / Plan de la gare postale au sous-sol / Ground plan post-office station, basement

3 Situation / Site

4 Querschnitt Postgebäude / Coupe transversale sur l'immeuble postale / Cross-section post-office



Der «Masterplan Bahnhof SBB Basel» unterscheidet vier Planungsgebiete, von denen der Bereich östlich des bestehenden Aufnahmegebäudes den zukünftigen Postbahnhof, das Postzollamt und Büros für die Kreispostdirektion, die Fernmeldedirektion und das Postcheckamt sowie grössere Flächen für Drittnutzung aufnehmen soll.

Der westliche Abschnitt nimmt die Flächen für den Postbetrieb mit dem Postbahnhof im Untergeschoss und den Büroflächen in Erd- und Obergeschossen auf. Das Gleisfeld des Postbahnhofs bestimmt die Tragstruktur; vorgesehen sind eine vorgespannte Beton-Rippendeckenkonstruktion im Bereich der unteren Geschosse und ein Stahlskelettbau auf weit gespanntem Stützenraster (Fachwerkträger im Verbund mit Betondeckenplatten) für die aufgehenden Gebäudeteile. Der östliche Teil gliedert sich in sechs Gebäudeabschnitte mit den Flächen für Dienstleistungsbetriebe in den oberen Geschossen; die Untergeschosse sind für Parkierung reserviert.

Eine zusammenhängende Fussgängerfläche im ersten Obergeschoss erschliesst sämtliche Nutzungsbereiche. *Red.*