

Zeitschrift: Werk, Bauen + Wohnen
Herausgeber: Bund Schweizer Architekten
Band: 78 (1991)
Heft: 1/2: Industriebrachen = Jachères industrielles = Industrial fallow land

Werbung

Nutzungsbedingungen

Die ETH-Bibliothek ist die Anbieterin der digitalisierten Zeitschriften auf E-Periodica. Sie besitzt keine Urheberrechte an den Zeitschriften und ist nicht verantwortlich für deren Inhalte. Die Rechte liegen in der Regel bei den Herausgebern beziehungsweise den externen Rechteinhabern. Das Veröffentlichen von Bildern in Print- und Online-Publikationen sowie auf Social Media-Kanälen oder Webseiten ist nur mit vorheriger Genehmigung der Rechteinhaber erlaubt. [Mehr erfahren](#)

Conditions d'utilisation

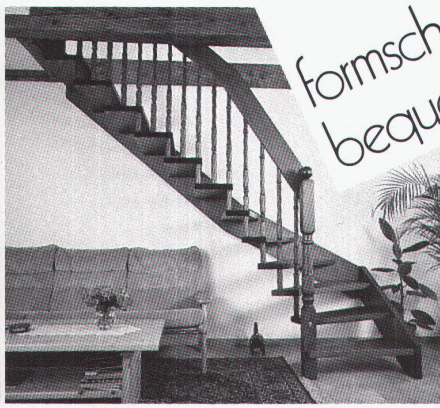
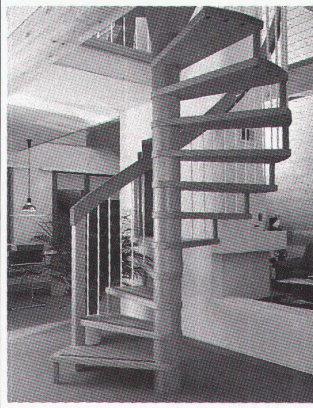
L'ETH Library est le fournisseur des revues numérisées. Elle ne détient aucun droit d'auteur sur les revues et n'est pas responsable de leur contenu. En règle générale, les droits sont détenus par les éditeurs ou les détenteurs de droits externes. La reproduction d'images dans des publications imprimées ou en ligne ainsi que sur des canaux de médias sociaux ou des sites web n'est autorisée qu'avec l'accord préalable des détenteurs des droits. [En savoir plus](#)

Terms of use

The ETH Library is the provider of the digitised journals. It does not own any copyrights to the journals and is not responsible for their content. The rights usually lie with the publishers or the external rights holders. Publishing images in print and online publications, as well as on social media channels or websites, is only permitted with the prior consent of the rights holders. [Find out more](#)

Download PDF: 02.04.2026

ETH-Bibliothek Zürich, E-Periodica, <https://www.e-periodica.ch>



formschön+
bequem

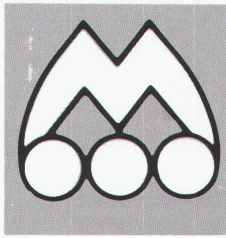


Keller

Holztreppenbau

3322 Schönbühl
Tel. 031/859 23 13, Fax 859 27 68

Partnerfirmen: Schreinerei Beeler, Erstfeld/UR
Hans Benzinger AG, Heldswil/TG
Bianchi AG, Landquart/GR



SCHAUMGLASPRODUKTE
MISAG AG

Alles über Schaumglas-Splitt und Schotter

MISAPOR®

vom 29. 1. bist 3. 2. 91 in Basel.

Herzlich willkommen!

**SWISS
BAU91**

Halle 101
Stand 265

Postfach, 7201 Untervaz Bahnhof, Tel. 081 51 73 78, Fax 081 51 64 54



**SWISS
BAU91**

Halle 212, Stand Nr. 523

Technik und Finish

Für die im Postforming-Verfahren mit Kunststoffplatten ummantelten Tischflächen wird ein Kern aus Holzstäbchenplatten verwendet. Die Schmalseiten der Tische sind mit einem Hartgummiprofil abgeschlossen. Die Tischfüsse aus Oval-Stahlrohr sind entweder verchromt oder farbig pulverbeschichtet. Alle Rohrabschlüsse und Scharnierteile sind aus schwarzem Spritz-Kunststoff fabriziert.

buchwalder linder

Buchwalder Linder AG · Am Mühlenplatz/Zöpfli · 6000 Luzern 5 · 041 51 25 51