

**Zeitschrift:** Werk, Bauen + Wohnen  
**Herausgeber:** Bund Schweizer Architekten  
**Band:** 78 (1991)  
**Heft:** 1/2: Industriebrachen = Jachères industrielles = Industrial fallow land

## Werbung

### Nutzungsbedingungen

Die ETH-Bibliothek ist die Anbieterin der digitalisierten Zeitschriften auf E-Periodica. Sie besitzt keine Urheberrechte an den Zeitschriften und ist nicht verantwortlich für deren Inhalte. Die Rechte liegen in der Regel bei den Herausgebern beziehungsweise den externen Rechteinhabern. Das Veröffentlichen von Bildern in Print- und Online-Publikationen sowie auf Social Media-Kanälen oder Webseiten ist nur mit vorheriger Genehmigung der Rechteinhaber erlaubt. [Mehr erfahren](#)

### Conditions d'utilisation

L'ETH Library est le fournisseur des revues numérisées. Elle ne détient aucun droit d'auteur sur les revues et n'est pas responsable de leur contenu. En règle générale, les droits sont détenus par les éditeurs ou les détenteurs de droits externes. La reproduction d'images dans des publications imprimées ou en ligne ainsi que sur des canaux de médias sociaux ou des sites web n'est autorisée qu'avec l'accord préalable des détenteurs des droits. [En savoir plus](#)

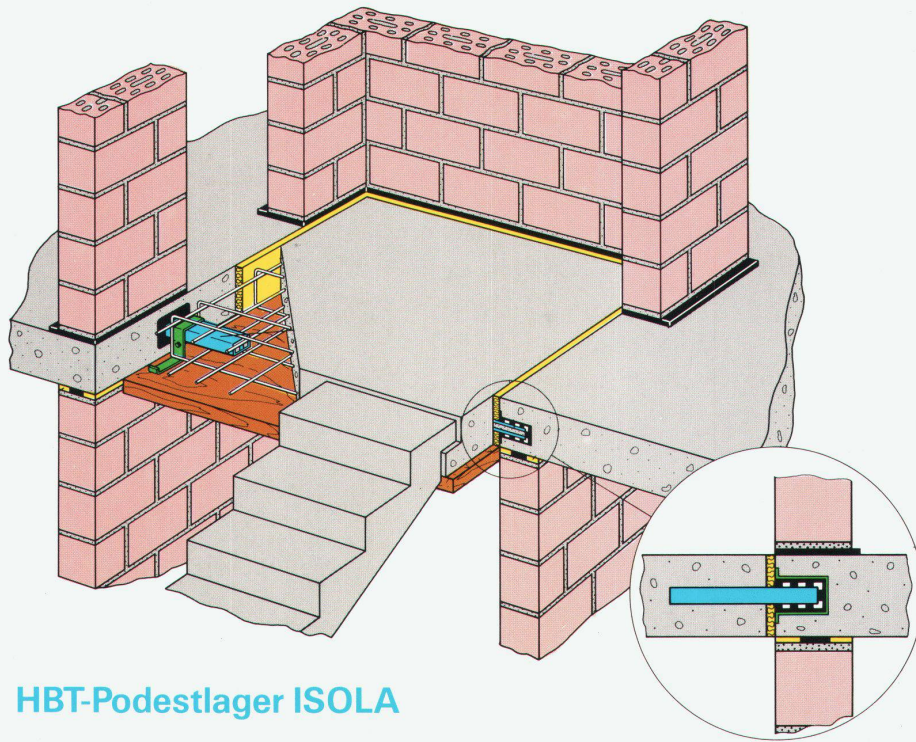
### Terms of use

The ETH Library is the provider of the digitised journals. It does not own any copyrights to the journals and is not responsible for their content. The rights usually lie with the publishers or the external rights holders. Publishing images in print and online publications, as well as on social media channels or websites, is only permitted with the prior consent of the rights holders. [Find out more](#)

**Download PDF:** 02.04.2026

**ETH-Bibliothek Zürich, E-Periodica, <https://www.e-periodica.ch>**

**Wenn in Zukunft  
Wohnungen, Büro's, Gewerbe- und Industrieräume  
ruhiger werden . . .**



**HBT-Podestlager ISOLA**

**. . . dann kann das durchaus an  
HBT-SCHALLDÄMMPRODUKTEN liegen.**

**HBT-ISOL Holding AG**

Hübscher Bau-Technik AG, 5610 Wohlen  
HBT-ISOL Büchi AG, 8360 Eschlikon  
HBT-ISOL DILA AG, 3308 Grafenried  
ISOL-HBT Lausanne SA, 1003 Lausanne

Tel. 057 220155  
Tel. 073 433251  
Tel. 031 7678621  
Tel. 021 236166

# Damit Gewohntes nicht plötzlich fehlt



Maßnahmen gegen das Baumsterben sind vor allem Maßnahmen gegen die Luftverschmutzung. Allein an Schwefeldioxyd ( $\text{SO}_2$ ) werden in der Schweiz pro Jahr ca. 80000 Tonnen ausgestoßen.\* Davon ein Großteil aus Heizungen (pro kg Heizöl 6 g  $\text{SO}_2$ ).

Würden in der Schweiz alle Öl-Heizungen von einem modernen Heizungsregler geregelt, hätten wir bis zu 5000 Tonnen weniger  $\text{SO}_2$  in der Luft. Das entspricht einem Schadstoff-Ausstoß von rund 450000 konventio-

nell geregelten Wohnungen und Einfamilienhäusern.

Sicher: Damit Bäume nicht zur Rarität werden, wird einiges getan. Zum Beispiel: Senkung des Energieverbrauches. Denn die sauberste Energie ist die gesparte Energie.

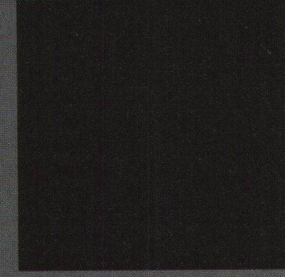
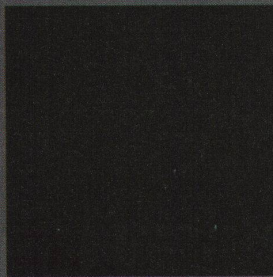
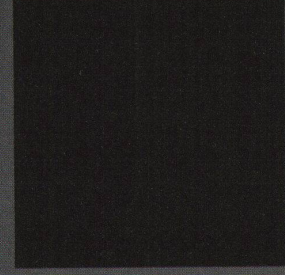
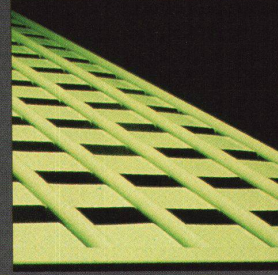
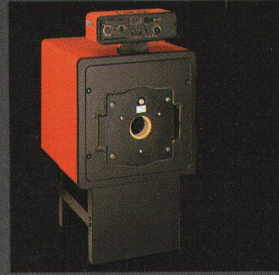
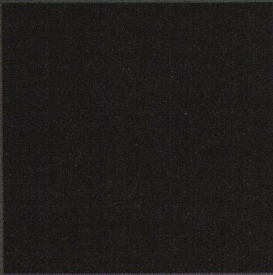
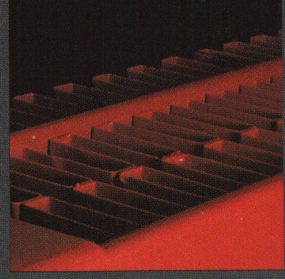
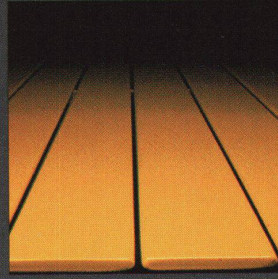
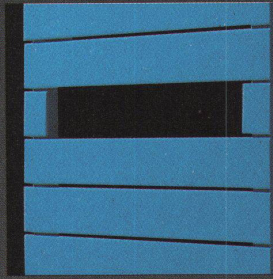
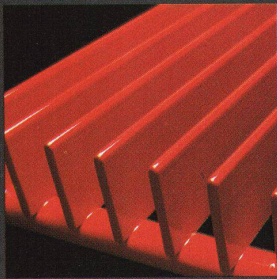
## **Unserer Umwelt zuliebe:**

**Energiesparende, sichere und umweltgerechte Steuer-, Leit- und Regeltechnik für Heizungs-, Lüftungs- und Klimaanlage**

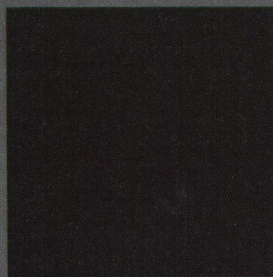
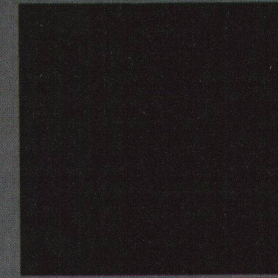
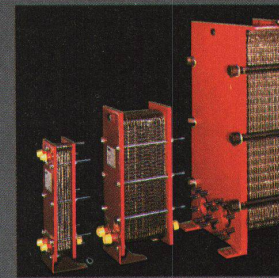
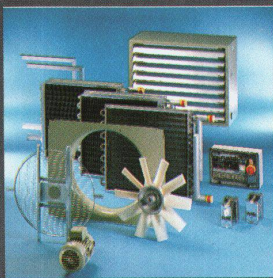
\* Quelle: Bundesamt für Forstwesen

Landis & Gyr  
Building Control (Schweiz) AG  
Steuer-, Leit- und Regeltechnik HLK  
6312 STEINHAUSEN, Sennweidstr. 47  
Tel. 042 - 44 81 44, Fax 042 - 44 82 30

**LANDIS & GYR**



HEIZKÖRPER  
HEIZKESSEL  
LUFTHEIZAPPARATE  
WÄRMEAUSTAUSCHER



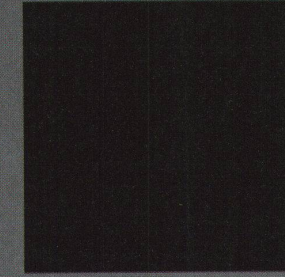
**COUPON. Ihre Dokumentation interessiert mich.** 3

Name \_\_\_\_\_

Strasse Nr. \_\_\_\_\_

PL / Ort \_\_\_\_\_

**RUNTAL-Werk AG Toggengerstr. 132 CH-9500 Wil**  
Tel. 073 23 44 44 Fax 073 23 71 25  
Ein Unternehmen der Zehnder Holding AG



Linoleum heute: Marmoleum von Forbo-Giubiasco.

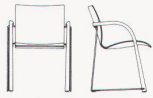
# MAN NEHME: LEINÖL, KORKMEHL, HOLZMEHL, NATURHARZ, FARBE UND KREIDEMEHL.

Sieht ganz schön aus, was man aus diesem Rezept für Bodenbeläge machen kann, nicht wahr? Das Ganze nennt sich Linoleum und ist ein Produkt aus natürlichen Materialien. Was der Welt von heute zugute kommt. Und Ihren Augen. Vorausgesetzt, das Linoleum heisst Marmoleum und stammt von Forbo-Giubiasco. Dann ist es nämlich nicht einfach nur ein äusserst umweltfreundlicher und unverwüstlicher Bodenbelag, dann ist es auch ein hochmodernes Gestaltungsmittel für Räume. Denn wie Sie sehen, lässt Linoleum von Forbo-Giubiasco breiten Raum für Design-Ideen.

Forbo-Giubiasco SA  
Via Industrie 16  
6512 Giubiasco  
Telefon 092/28 01 11  
Telefax 092/27 57 02

**Forbo**  
**Giubiasco**





Der Stuhl S 320 aus Stahl und Holz von Ulrich Böhme und Wulf Schneider ist schon nach wenigen Jahren zum modernen Möbel-Klassiker geworden. Er macht sich genauso gut im Wohnzimmer wie im Büro. Das müßte Ihnen doch gefallen.

**THONET**  
GERMANY



Seleform AG, Gustav-Maurer-Straße 8, CH-8702 Zollikon, Telefon 01/391 56 40 Fax 01/391 56 71. Generalvertretung für die Schweiz.

S f o e  
| r m e

**GANTNER**  
dachmeister  
Unterdach geschuppt

**GANTNER**  
standard  
Unterdach geschuppt

**GANTNER**  
compact  
Unterdach fugendicht  
mit IsorooF

**GANTNER**  
natura  
Bodenplatte formaldehydfrei,  
mit Nut und Feder

**Eines  
ist immer  
das Richtige**

**Isolation ist Vertrauenssache!  
Nutzen Sie unsere langjährige  
Erfahrung.**

**Coupon:**

Ja, senden Sie mir  
unverbindlich Unterlagen über

- Unterdach + Isolation
- Estrichboden + Isolation

Name: \_\_\_\_\_

Strasse: \_\_\_\_\_

PLZ/Ort: \_\_\_\_\_

Coupon senden an:

**HANS GANTNER**

Isolier-Systeme

8888 Heiligkreuz-Mels

WBW

**SWISS  
BAU 91** Halle 115  
Stand 421

Steildächer und Estrichböden mit natürlichen Werkstoffen zu dämmen, ist seit jeher unsere Spezialität. Die Element-Systeme schützen vor Kälte, Hitze und Lärm. Die Isolation ist nicht brennbar. Für Planer, Handwerker und Bauherr bieten die Systeme viele Vorteile. Stellen Sie daher ruhig Ihre Ansprüche:

- keine Wärmebrücken
- kraftschlüssige Verbindung nach SIA-Norm 238
- jeder gewünschte k-Wert
- für alle Steildächer und Estrichböden
- schalldämmend, feuerbeständig
- kurze Montagezeit; sofort begehbar

Für eine objektbezogene Beratung — auch bei Detailfragen vor Ort — stehen unsere Spezialisten zur Verfügung.

Sicher müssen Sie noch mehr wissen. Verlangen Sie unverbindlich detaillierte Unterlagen mit dem Coupon oder rufen Sie uns gleich an: 085 2 24 41

**«Natürlich»**  
**HANS GANTNER**

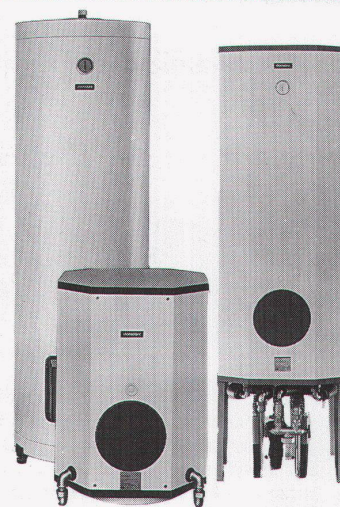
HANS GANTNER, Isolier-Systeme  
8888 Heiligkreuz-Mels  
Tel. 085 2 24 41 FAX 2 82 59

**Wir treiben Dächer auf die Spitze!**

# WIR LASSEN WARMES WASSER SPRUDELN.

SWISS  
BAU 91

Halle 411/Stand 543



## domotec

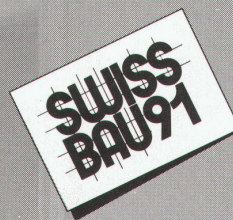
**Wassererwärmer mit dem Plus.  
Vielfalt. Beratung. Service.**

Domotec AG  
Wassererwärmer  
4663 Aarburg  
Telefon 062 41 46 33  
Fax 062 41 57 56

Domotec SA  
Chauffe-eau  
1029 Villars-Ste-Croix  
Téléphone 021 635 13 23  
Fax 021 635 13 24

# Zusammen mit der Poggenpohl-Gruppe den Küchenmarkt gestalten

Die einzigartige Konstellation:  
vier Küchenmarken zur Wahl, jede  
für ein anderes Segment. In Ausstat-  
tung, Finish und Preis verschieden.  
Aber jede Spitzenklasse in ihrer  
Klasse. Das ist die Vielseitigkeit und  
Grösse, die Ihnen Sicherheit gibt.



**poggen<sup>®</sup>  
pohl**

Die Küche Ihres Lebens

**goldreif**

Optimal im breiten Marktsegment

**ROSE**  **Küchen**

Die innovative Küchenkollektion

**pro·norm**

Qualität zum günstigen Preis

Ihr Vorteil: Alle vier Küchenmarken aus  
einer Hand, von Hauenschild+Strässle.  
Das bedeutet für Sie vereinfachte Ab-  
wicklung und Flexibilität. Breite Erfah-  
rung und Verkaufsunterstützung. Ge-  
meinsamer Austausch und Fortbildung.

Sie als Händler und wir als General-  
vertretung - gemeinsam sind wir im  
Markt von morgen stärker.

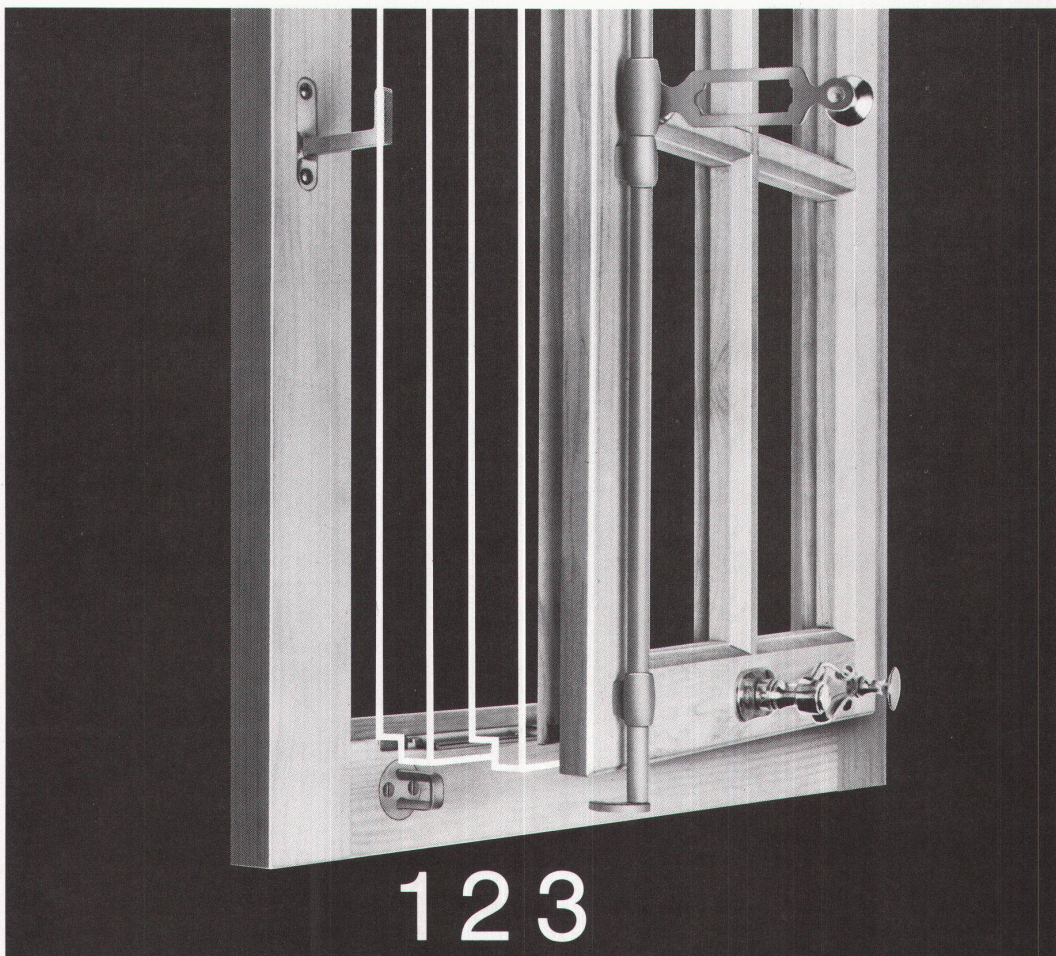
Mehr dazu an der SWISSBAU, Halle 321,  
Stand 371 Herzlich willkommen!

**HAUENSCHILD**  **STRÄSSLE AG**

Schachenhof 4 6014 Littau Telefon 041 57 46 46 Telefax 041 57 44 30

**Euroferm Vento Horizontal:**  
Der verschlussunabhängige,  
verdeckte Lüftungsbeschlag,  
mit drei gesicherten – wovon  
zwei arretierten – Öffnungs-  
stellungen, für gezieltes Lüften  
mit Drehflügel Fenstern.

Besuchen Sie uns an der  
**Swissbau 91**  
29. Januar bis 3. Februar  
Halle 204 Stand 345



Der Einbau ist in neue oder bestehende Fenster mit einer 1. Flügel-  
falztiefe von mindestens 20 mm  
und einer Falzlufte von 4, 11 oder  
12 mm möglich.

Lüftungskomfort – ein Thema für  
jeden Planer und Bauherrn, bei  
Neubauprojekten genauso wie bei  
Renovationen. Die Vento Doku-  
mentation vermittelt alles Wissens-  
werte bezüglich Komfort, Sicher-  
heit und Anwendungsbereich.

USM U. Schärer Söhne AG  
Fensterverschlüsse  
CH-3110 Münsingen  
Telefon 031 720 72 72  
Telefax 031 720 73 40

Senden Sie mir bitte Ihre Doku-  
mentation und den Bezugsquellen-  
nachweis von Fensterherstellern in  
meiner Region, die Euroferm Vento  
einbauen.

Name:  
Strasse:  
PLZ/Ort:

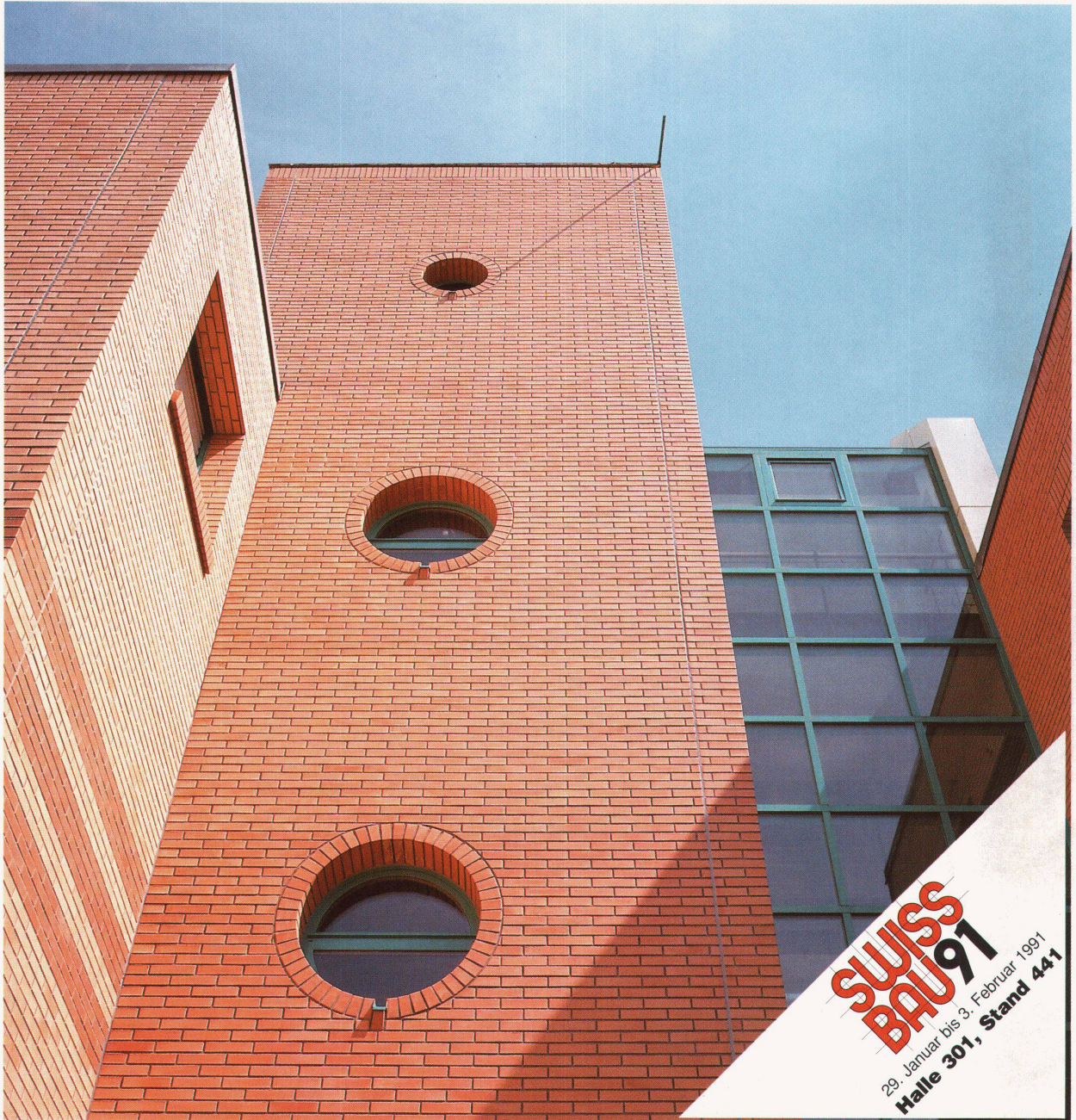


Patent ang.

**USM Euroferm Vento H**



# SICHTBACKSTEINE



**SWISS  
BAU 91**  
29. Januar bis 3. Februar 1991  
Halle 301, Stand 441

Für wetterfestes Fassaden-  
mauerwerk. Vielfältig in  
Farbe, Form und Oberfläche.



**Keller AG Ziegeleien**

8422 Pfungen ZH Tel. 052 31 10 21 Fax 052 31 22 76  
Verlangen Sie unsere Prospekte.



## Form und Farbe

Informationen erhalten Sie bei  
Ihrem Fachhändler oder bei den  
Zentrallagern:

F. Bender AG  
8038 Zürich · Tel. (01) 4 88 60 60

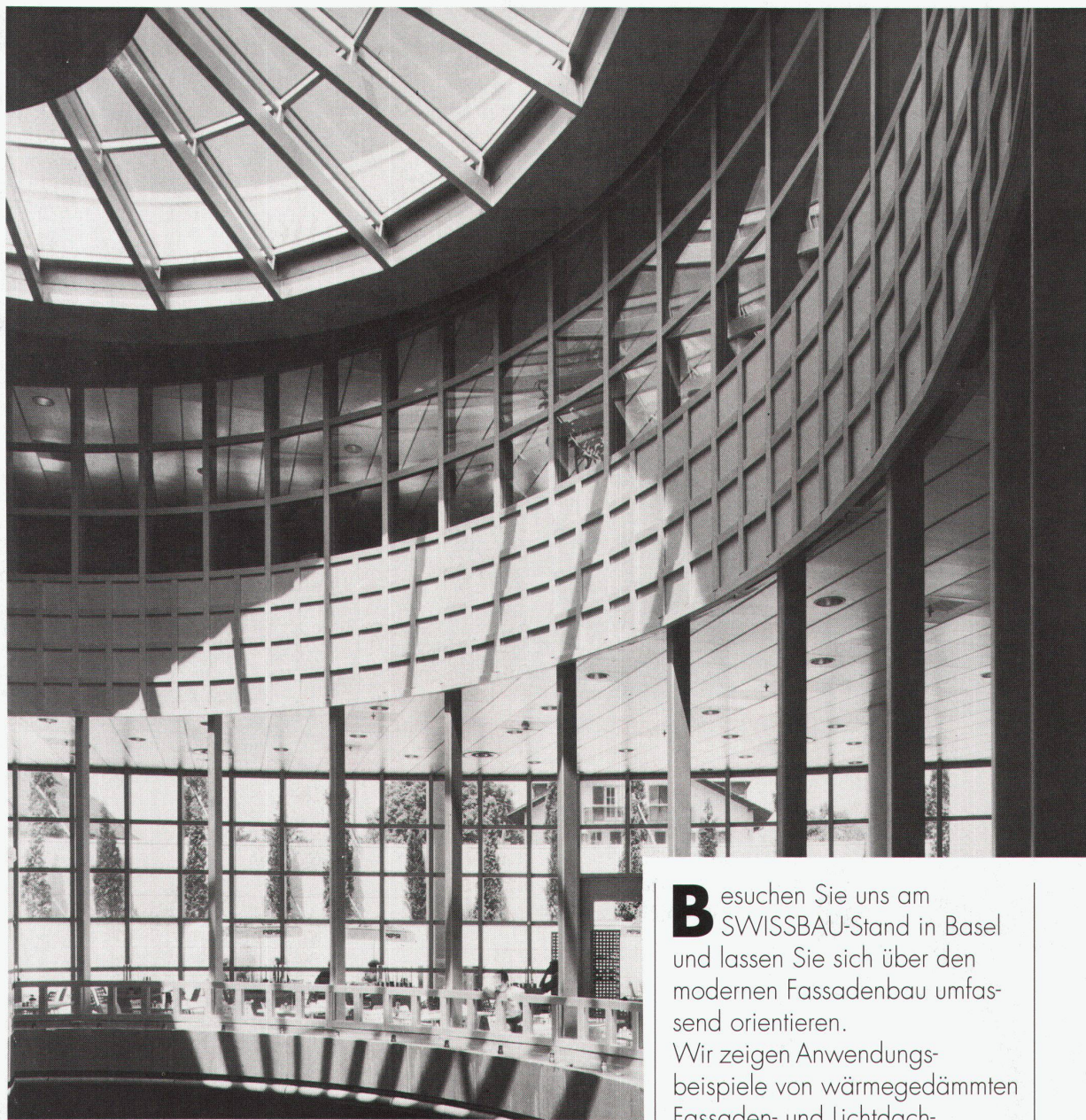
Christen Beschläge AG  
3001 Bern · Tel. (031) 40 18 40

Pro Interieur AG  
5035 Unterentfelden  
Telefon (0 64) 43 41 41

Wir stellen aus:  
Baufachmesse Basel  
29. Jan. - 3. Feb. '91  
Halle 214, Stand 225

# HEWI

# FASZINIERENDER FASSADENBAU



Einkaufs- und Fitnesszentrum  
Ostermundigen-Bern

Jansen AG, 9463 Oberriet SG  
Stahlröhrenwerk, Kunststoffwerk  
Telefon 071/789 111, Telex 881 850, Telefax 071/782 270

# JANSEN

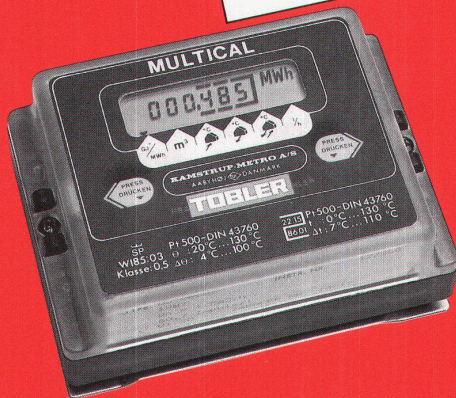
**B**esuchen Sie uns am SWISSBAU-Stand in Basel und lassen Sie sich über den modernen Fassadenbau umfassend orientieren. Wir zeigen Anwendungsbeispiele von wärmedämmten Fassaden- und Lichtdach-Konstruktionen mit Jansen- und Schüco-Profilsystemen. Wir führen Sie gerne durch unser "Fassadenland".  
Stand Nr. 237 in Halle 301

SWISS  
BAU 91

# Eine gerechte Heizkostenabrechnung verlangt die genaue Erfassung des Wärmeverbrauchs.

**SWISS  
BAU 91**

Halle 411  
Stand 347



Die Wärmemessung ist heute aktueller denn je (Stichwort verbrauchsabhängige Heizkostenabrechnung).

**Unser breites Programm bietet für jeden Anwendungsfall die richtige Lösung.**

Der batteriebetriebene Wärmemesszähler **Multical** (im Bild) eignet sich z.B. hervorragend als Zähler im zentralen Stockwerkverteiler. Dank seiner modernen Elektronik können alle erfassten Werte einzeln abgelesen werden.

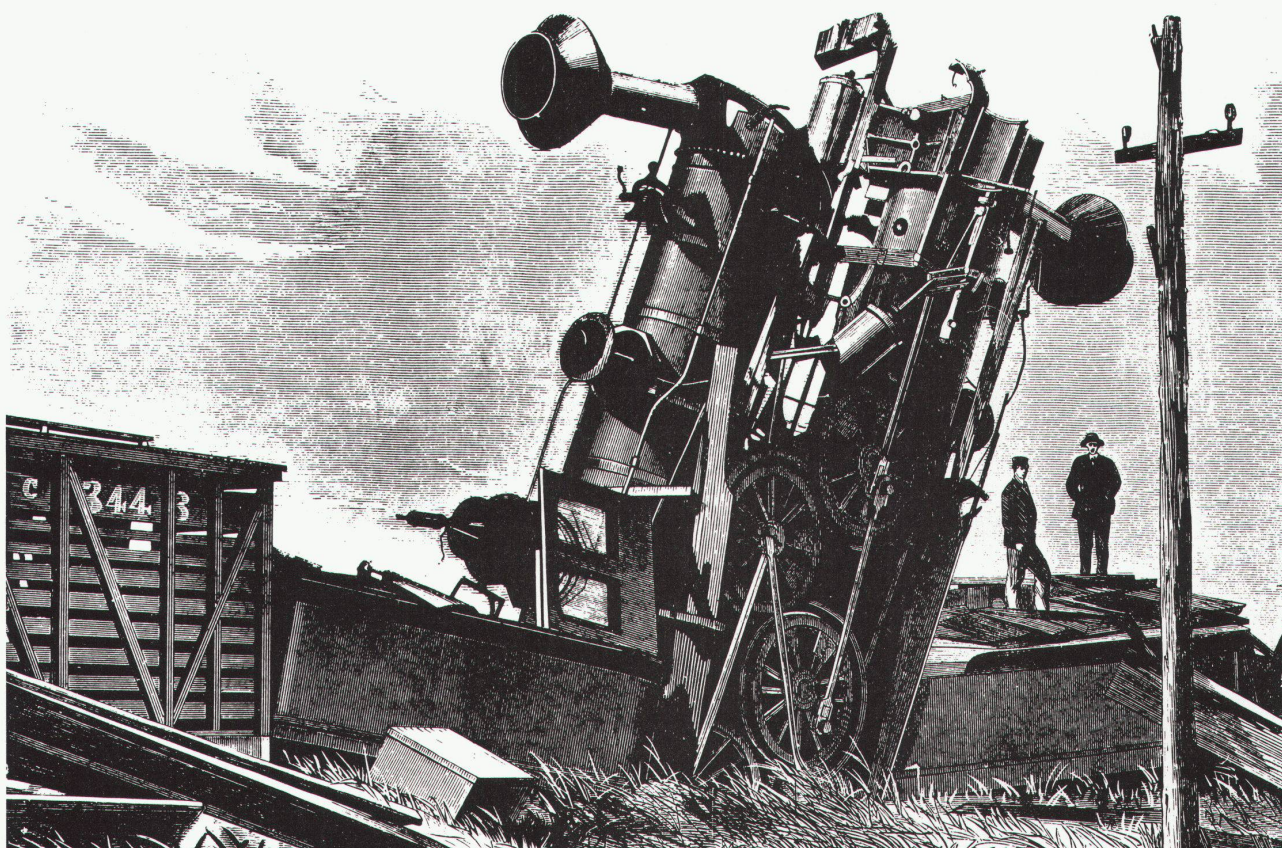
Interessiert? Dann verlangen Sie unser komplettes Programm Wärmemessung:

**TOBLER**

Heiz- und Sanitärsysteme

Gebrüder Tobler AG  
Steinackerstrasse 10  
8902 Urdorf  
Tel. 01/734 34 22

Mit CAD von Nestler® kommen Konstrukteure einfach schneller zum Zug.



Und gerade das ist in der heutigen Zeit, in der allein das Allerneueste «in» ist, von grösster Bedeutung.

Deshalb arbeiten Konstrukteure, die vermeiden wollen, dass der Zug für ein Produkt abgefahren ist, bevor es überhaupt fertig konstruiert ist, mit CAD-Technologie.

Mit modernster, zukunftssicherer Technologie, wie sie Nestler bietet.

Erstens: Mit dem *Nestler NesCAD-System 7010*, einem benutzerfreundlichen CAD/CAM-System, das sich mit seinen flexiblen Einsatzmöglichkeiten in den unterschiedlichsten Branchen den Anforderungen jedes Unternehmens anpasst.

Zweitens: Mit dem *Nestler Zeichenmaschinensystem NC draft*, einem digitalen Zeichen-, Mess- und Rechensystem, das auf Wunsch mit der Digitalisierstation *Nestler NesCAD draft* ergänzt werden kann, die mit allen PCs AT im Industriestandard kompatibel ist.

Drittens: Mit dem *Nestler TechOffice-Programm*, das alles für die technische Arbeitsplatzgestaltung in Unternehmen jeder Branche und Grösse bietet und *Nestler* als kompetenten Partner für jeden Bereich des Konstruktionsbüros auszeichnet.

Wenn also Sie und die Konstrukteure Ihres Unternehmens immer in einem Zug zum Erfolg kommen wollen: *Nestler* erarbeitet gerne mit Ihnen zusammen eine massgeschneiderte Lösung.

**Nestler®**

Die ganze Welt der Konstruktion.

**OZALID**

Ihr Partner für Informationstechnik. Ein Plüss-Stauffer-Unternehmen.  
OZALID AG, Herostrasse 7, 8048 Zürich, Tel. 01/62 71 71, Fax 01/432 55 62, Telex 82 22 50.



**Sie und Wir,  
ein starkes  
Lichtteam**

**SWISS  
BAU 91**

28. 1. - 3. 2. 1991  
Halle 212/Stand 475/1. Stock

Licht ist mehr als Lux und Lumen.  
Ebenso wichtig ist Lichtwirkung,  
Raumatmosphäre, Design und  
Ästhetik. Für eine gute Licht-  
lösung muß alles stimmen.

Dazu braucht es mehr als gute  
Produkte und perfekte Licht-  
technik. Es braucht hoch  
entwickelte Planungsmethoden  
und einen Partner, dessen  
Leuchtenprogramm ebenso  
umfassend ist wie seine

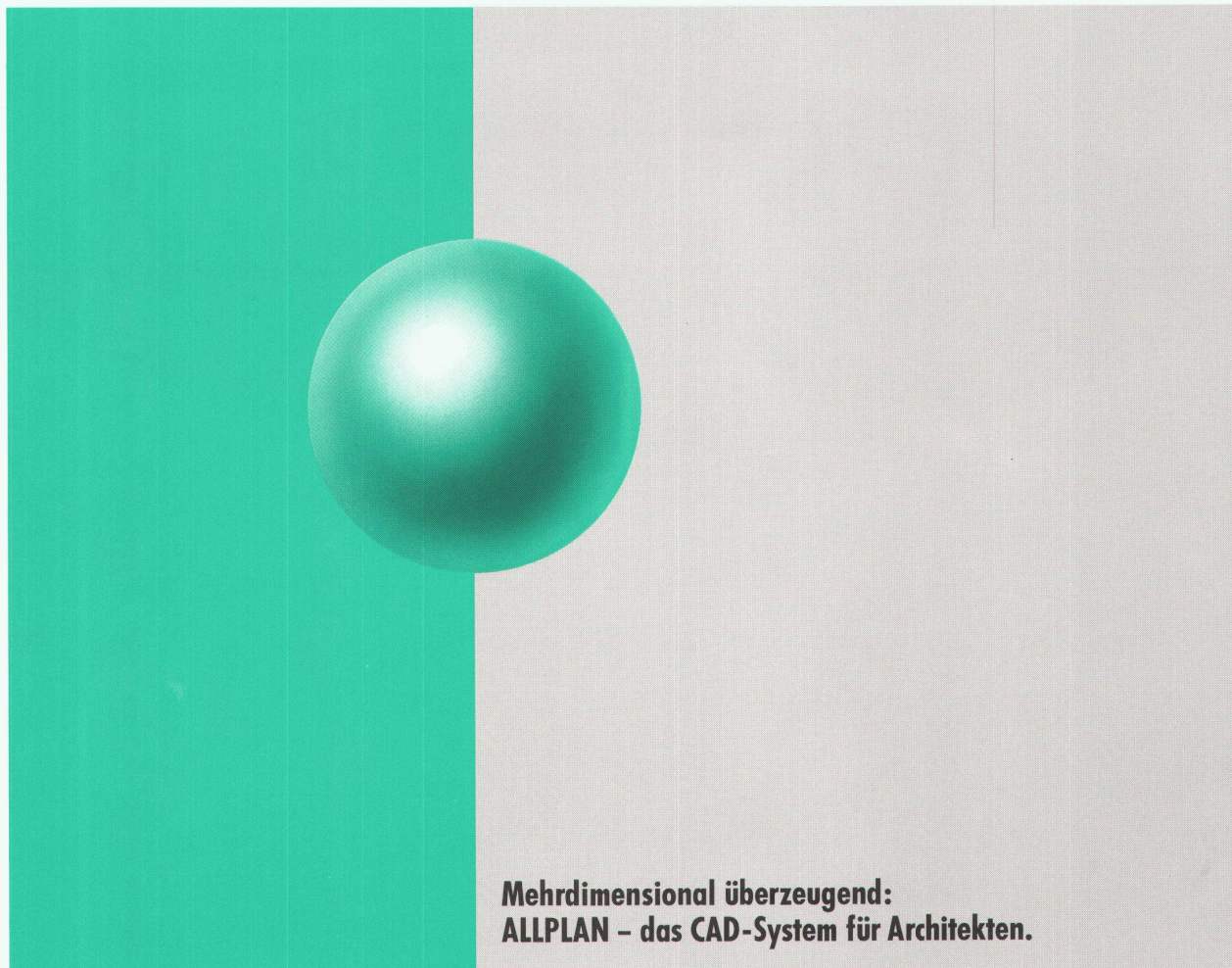
Beratungsdienstleistungen.

Darüber sollten wir einmal  
sprechen, an der Swisssbau oder  
an jedem anderen Ort Ihrer Wahl.

Zumtobel AG  
Riedackerstraße 7  
CH-8153 Rümlang  
Telefon 01/817 15 55  
Telefax 01/817 30 76

**ZUMTOBEL**   
ÜBERLEGENE  
LICHTTECHNIK

# Architekt? Und perfekt?



**Mehrdimensional überzeugend:  
ALLPLAN – das CAD-System für Architekten.**

NIC Thür

Ganz nüchtern betrachtet: Es gibt ihn nicht, den perfekten Architekten. Aber einen realistischen Weg, sich diesem Ziel zu nähern. Werfen wir darum einen kurzen Blick auf ALLPLAN. Auf jenes Programm also, das den Architekten zunächst einmal von aufwendigen Routine-Arbeiten entlastet und, wenn's sein muss, sogar bewegte Bilder produziert. Natürlich alles andere dazwischen auch.

ALLPLAN baut konsequent auf das Modul-Prinzip. Die 2D-Version legt den soliden Grundstein zur zeichnerischen und zur rechnerischen Bewältigung verschiedenster Konstruktionen. Und die 3D-Module schaffen mittels Schnitt- und Ansichtsgenerierung den totalen Durch- und Überblick. Aus jeder Perspektive – was auch in Hinsicht auf die Bauherrschaft entscheidende Vorteile bringt.

Wir könnten Ihnen jetzt noch viel darüber sagen, haben aber die Erfahrung gemacht, dass Architekten sich lieber ganz konkret ein Urteil bilden. Das ist uns (als ebensolchen) nicht unsympathisch. Wir zeigen Ihnen gerne das ganze Programm.

Hochaktuell im Hoch- und Tiefbau, mit  
Hard- und Software für Architekten:

SWISS  
BAU91

Halle 212, Stand 359

**olivetti**  
**OFFICE**  
EDV für den Bau

Olivetti Office (Schweiz) AG, Abt. ST, Industriestrasse 50, 8304 Wallisellen, Tel. 01 839 15 11, Fax 01 831 04 46

# Wegweisende Orientierungs-Technik

345

Bauplanung

Abteilungsleiter

Dipl. Ing. H. Wolf

## INFOFLEX

Leit- und Orientierungs-System

INFOFLEX das Beschilderungssystem für alle komplexen Leit- und Orientierungsaufgaben in Gebäudestrukturen – Verwaltungen, Banken, Kliniken, Lehr- und Forschungseinrichtungen – und und und.

Die Lösung mit größtmöglicher Flexibilität durch kompatible System-Komponenten.

In perfekter Technik bei Material, Ausführung und Handhabung.

Für alle architektonischen Anforderungen, wie Design und Farbe.

Lassen Sie sich leiten – durch INFOFLEX.

# INFOFLEX

Leit- und Orientierungs-System

Die Komplett-Lösung für jede Leit- und Orientierungsaufgabe.

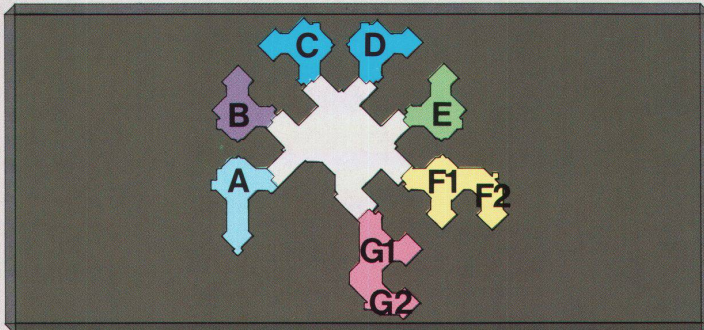
Zentral- und Etagen-Wegweiser, Tür- und Namensschilder, Info-Tafeln, Thekenaufsteller und Piktogrammschilder bilden ein geschlossenes System. Für jeden Anspruch.

Passend zum architektonischen Umfeld.

Flexibel in der Anwendung. Eben INFOFLEX.

OPTI  TABLE

Zentral-Geschoßinformation			
1	Direktoren	3	Betriebsorganisation
	Sekretariat		Produktionssteuerung
	Buchhaltung		Marketing/Werbung
	Finanzbuchhaltung		Schulungsraum
E	Information	2	Lohnbuchhaltung
	Materialwirtschaft		Datenerfassung
	Poststelle		EDV-Programmierung
	Erfrischungsraum		Versuchs-Labor



Zentral-Info-Tafel als Orientierungshilfe für Gebäude- und Etagenbelegung.

## INFOFLEX - GUTSCHEIN

Mit diesem Gutschein erhalten Sie ausführliche Prospektunterlagen.

---

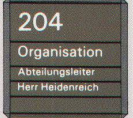


---



---

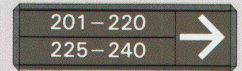
Türschild



Piktogrammschild



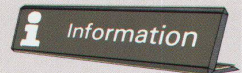
Wegweiser-tafel



Namens-aufsteller



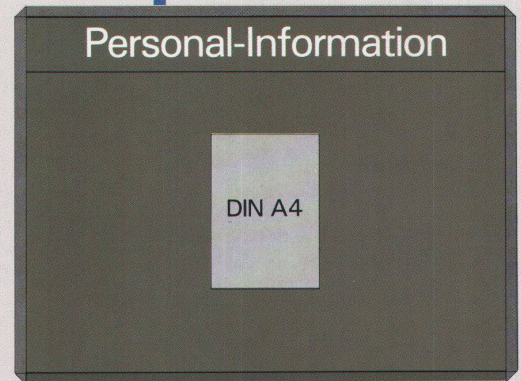
Theken-aufsteller



Etagen-Info

1. Obergeschoß	
Geschäftsleitung	→
Betriebsorganisation	→
EDV-Programmierung	→
Marketing/Werbung	→

Info-Tafel

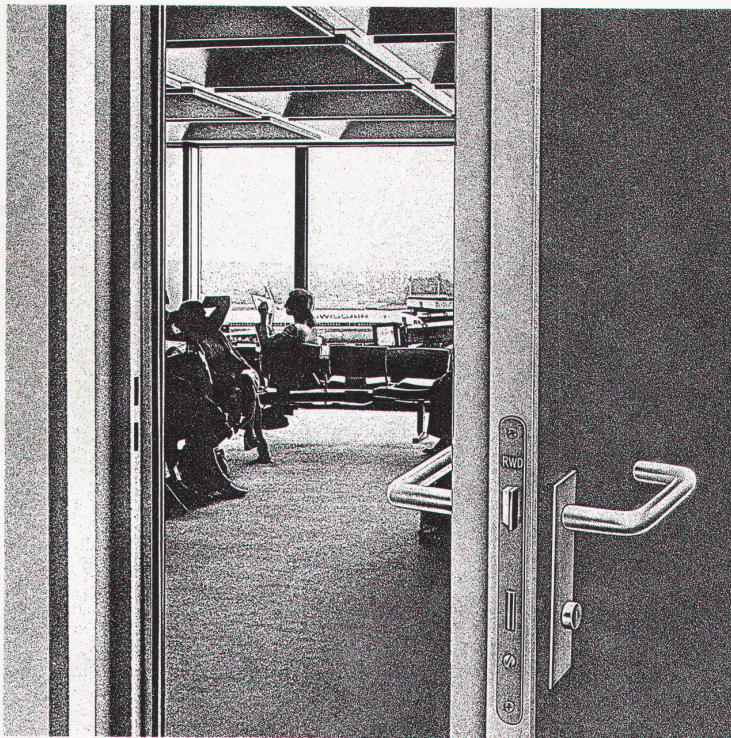


Außenschild



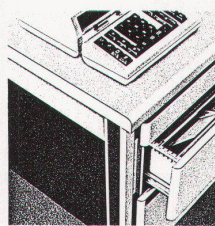
Türen von RWD:  
Qualität,  
die man spürt...

# RWD

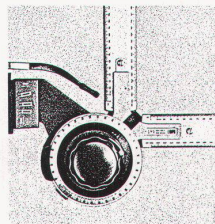
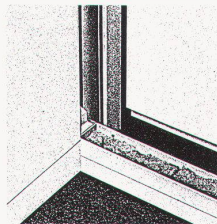


...spürt, wenn man die Türe ins Schloss fallen lässt. Das ist eine massive Türe, genau gearbeitet und sattschliessend. Mit verdichteten Kanten. Schallsollierend und feuerhemmend: verlangen Sie die Unterlagen!

RWD Reppisch-Werke AG, 8953 Dietikon  
Telefon 01 740 68 22, Telex 57 289



**RWD** ist der Name nicht nur für Massivtüren, sondern auch für Trennwände, Büroeinrichtungen, Schulmöbel, Zeichengeräte. Der Name RWD ist eine Garantie.

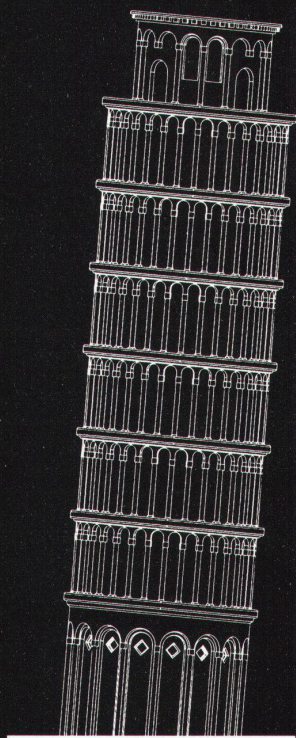


# PARAGON

## neigt zu

vollkommenem

# CAD für Architekten



# PARAGON®

PROFESSIONELLE CAD-SOFTWARE  
FÜR ARCHITEKTEN



Kaspar Huber Arch. HTL

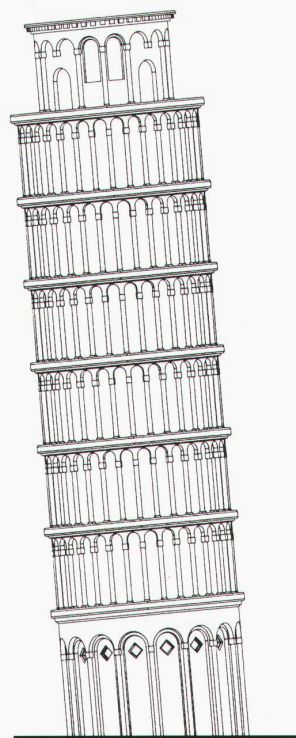
Architekturbüro · CAD-Gesamtkonzeptionen · 8184 Bachenbülach  
Zürichstrasse 40 · Telefon 01/860 83 83 · Telefax 01/861 19 34

# CAESAR

## neigt zu

vollkommenem

# CAD für Bauingenieure



# CAESAR



BAUADMINISTRATION

Rony Dahinden, Ingenieur+Software AG  
8370 Sirmach, Grünastr. 4, Tel. 073/26 39 22

# Die erste Sicherheitsdrehtüre mit durchsichtigem Mittelteil.

Die neue MS 5 «Full Glass» ist ein perfekt abgestimmtes Zusammenspiel von Funktionalität und Ästhetik.

Sie weist einerseits sämtliche Vorzüge einer typischen Cirkel-Line auf: Schutz vor übermäßigem Energieverbrauch und vor Immissionen aller Art wie Zugluft, Staub und Lärm, und sie funktioniert als Fluchttüre im Panikfall. Andererseits wirkt sie, dank der durchsichtigen Mittelachse, noch grosszügiger, leichter und eleganter und deshalb noch einladender.

Ob Sie die freie Zentralpartie als Ausstellungsfläche für Werbemassnahmen oder für andere, zum Beispiel künstlerische Zwecke nutzen, ist allein Ihre Entscheidung. Zugang finden Sie jedenfalls auf absolut einfache Weise.



Neu:

Cirkel-Line MS 5

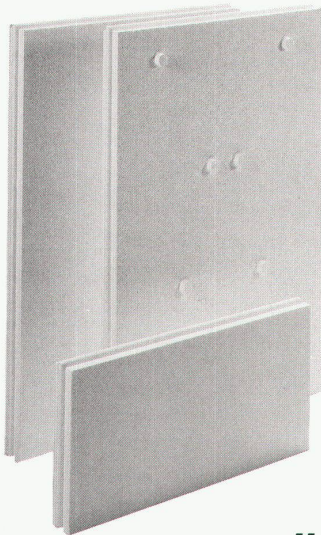
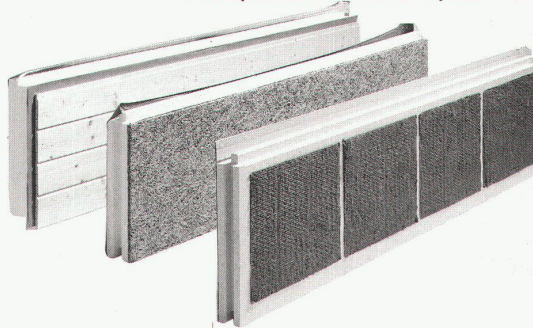
«Full Glass»

**Baumgartner**

HANS BAUMGARTNER + CO AG, Automatische Türen und Tore, Seestrasse 15, CH-8702 Zollikon (Zürich), Schweiz, Telefon 01/391 41 24, Telex 816 883 HBZ CH, Telefax 01/391 23 09

## **genon** Isolutionsunterdach das Sichere!

Eine durchdachte Isolutionslösung für das Steildach. Eine breite Typenpalette und darauf abgestimmtes Zubehör gibt Ihnen die Sicherheit, unterschiedlichste Steildächer fachgerecht auszuführen. Hervorragende k-Werte und die zuverlässige Winddichtigkeit sind weitere Pluspunkte dieses Systems.

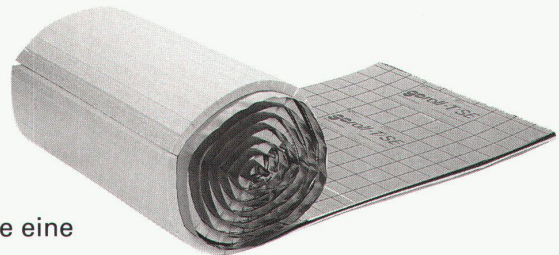


### **goduo** die Wasserunempfindliche!

Die Isolutionsplatte für das Zweischalenmauerwerk. Diese Platte zeichnet sich durch hohe Isolutionswerte aus. Wasser und Frost können ihr nichts anhaben. Die hohe Elastizität bewirkt eine hervorragende Luftschallisolation. Die Druckfestigkeit garantiert hohe Dimensionsstabilität.

### **goroll-T/SE** die Rationelle!

Die Trittschallisationsrolle für die Wärmedämmung von Unterlagsböden. Mit der Rolle erzielen Sie eine schnelle und saubere Verlegung. Die hervorragenden Materialeigenschaften garantieren sehr gute Trittschall- und Luftschallisolationen.



**FCKW-FREI**  
kein ozonschädigendes Treibmittel



**genon**



053/95 17 21

~~Bevor Sie~~  
~~immer wieder~~  
~~Abstriche~~  
~~machen,~~  
sollten Sie gleich  
mit gonon  
arbeiten.

**gonon** Qualitätsprodukte.

*Für zufriedene Kunden – auf lange Zeit.*

**LANGZEIT  
ISOLATION** 

**gonon**

gonon  
Kunststoffwerk AG  
CH-8226 Schleithem SH  
Telefax 053/95 17 25

## Zeitgemässes Fachwerk auch für Nutzbauten

Der systemorientierte Holz-Skelettbau hat in jüngster Zeit nicht nur attraktive, ökonomische, naturangepasste Wohnhäuser hervorgebracht – auch im Bereich der Wirtschaftsgebäude und Gemeinschaftsanlagen wird diese uralte Bautradition wieder vermehrt eingesetzt.



Wir möchten mehr wissen  
über

- Nutzbauten
- Siedlungsbauten

Firma: \_\_\_\_\_

Zuständig: \_\_\_\_\_

Strasse: \_\_\_\_\_

PLZ/Ort: \_\_\_\_\_

Telefon: \_\_\_\_\_

WBW 2

Fachwerkbau, beliebt wegen den vielen Möglichkeiten zur Raumgliederung, seiner Schlichtheit und Transparenz, findet immer häufiger bei kleiner dimensionierten öffentlichen Gebäuden Anwendung: Kindergärten und Kinderkrippen, Freizeitzentren, Büropavillons, Lagerhäusern, Werkstätten, Laboratorien, Ausstellungsgebäuden, Freizeitanlagen, Restaurants und Kantinen.

# Furter HolzbauAG



Bahnhofstrasse 44, CH-5605 Dottikon  
Telefon 057-24 30 50  
Fax 057-24 35 32

Bauen auf Holz – für morgen

Lieber Paul,

diese Hörmann-Produkte überzeugen tatsächlich haben  
aber nicht nur Tore für jeden Zweck sondern  
umfassendes Türenprogramm für Industrie-, G  
Privatbauten:

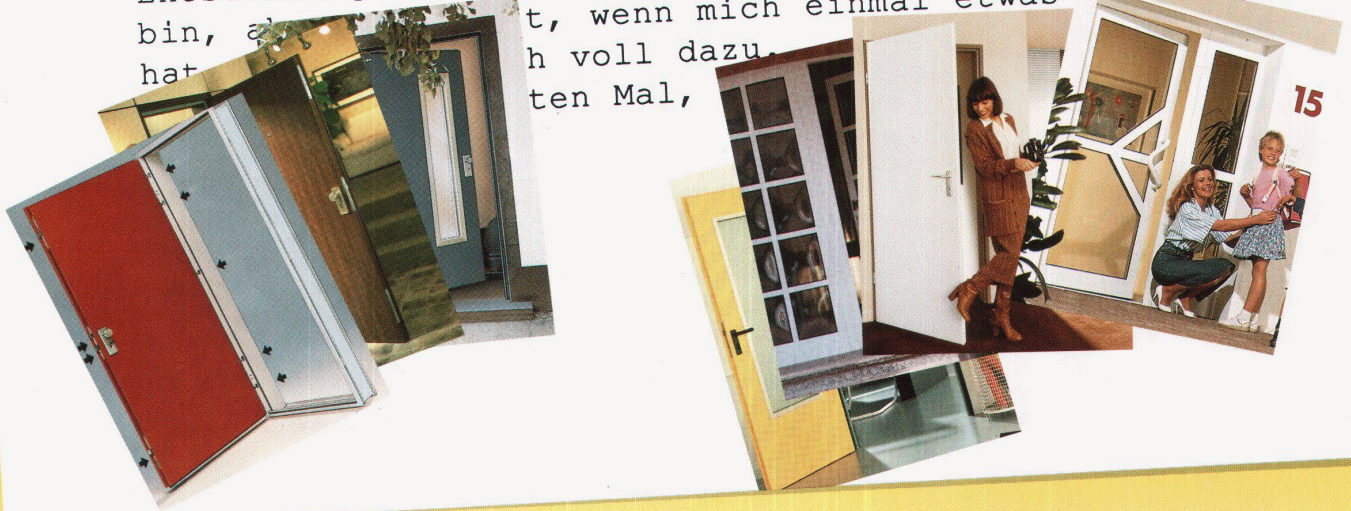
**Feuerschutztüren T30 und T90 VKF zugelassen, Si**  
**türen in Stahl oder Aluminium EMPA geprüft, Mehrzweck-**  
**türen, Innentüren in unzähligen Farben, Alu-Eingangstüren**  
mit thermisch getrennten Profilen, mit diversen Motiven  
und in verschiedenen Ausführungen.

Du Zweck die passen alles aus



Bauelemente auch.

Entschuldige bitte, wenn ich etwas ins Schwärmen gekommen  
bin, wenn mich einmal etwas  
hat voll dazu  
ten Mal,



Sie haben die Wahl, wir die Auswahl: Das  
umfassende Angebot des HÖRMANN-  
Türen-Programm enthält auch die indivi-  
duell angepasste Lösung Ihres Türen-  
problems im Industrie-, Gewerbe- und Pri-  
vatbereich. Und dies in höchster Qualität

und mit einem kundenfreundlichen Ver-  
triebssystem: Beratung, Verkauf und Ein-  
bau der HÖRMANN-Türen erfolgen aus-  
schliesslich über ausgewählte Metallbau-  
firmen in Ihrer Nähe.  
Fordern Sie das Türen-Know-how an:



**HÖRMANN**  
**Bauelemente AG**  
**Industriestrasse 493**  
**4703 Kestenholz**  
**Tel. 062 - 63 25 85**

1682.14

### Das umfassende HÖRMANN-Bauelemente-Programm

**Im Industriebereich:** Sectionaltore, Rolltore, Falttore, Rundlaufotore, Schiebe-, Hofschiebetore, Pendeltore, Streifenvorhänge, Brandschutzotore, Torantriebe- und Steuerungen, Fenster in Aluminium und Kunststoff.

**Im Privatbereich:** Kipptore, Sectionaltore, Garagentorantriebe, Zargen, Fenster in Aluminium und in Kunststoff.

**Für alle HÖRMANN-Produkte stehen umfassende, kostenlose Dokumentationen und Ausschreibungstexte zur Verfügung.**

Ja, senden Sie mir kostenlos Informationen über das  
umfassende HÖRMANN-Türen-Programm A + T

Firma \_\_\_\_\_

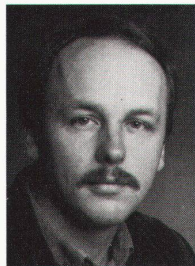
Name \_\_\_\_\_

Adresse \_\_\_\_\_

PLZ / Ort \_\_\_\_\_

Telefon \_\_\_\_\_

## Sehr geehrte Architektin Sehr geehrter Architekt



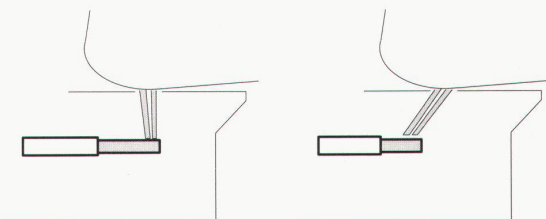
Peter Maurer

Ihr Erfolg hängt nicht nur damit zusammen, wieviel Sie wissen, sondern auch, wieviel Sie davon weitergeben. Und so ist das Vertrauen, das Ihre Bauherrschaft in Sie setzt, weitgehend davon bestimmt, ob diese das Gefühl hat, dass ihre Bedürfnisse von Ihnen wahrgenommen werden. Vertrauen geniessen ist demnach nicht nur eine Frage des Wissens sondern auch eine Frage des Willens.

Wenn Ihr Urteil bezüglich der Produkt- und Benutzerqualität eines Dusch-WC gefragt ist, können Sie entweder behaupten, das eine sei besser oder das andere sei zierlicher. Oder Sie können argumentieren. Das heisst, auch diejenigen Merkmale behandeln, die erst auf den zweiten Blick - also *nach* dem Erwerb - erkennbar werden.

Den Closomat-Vorteil Nr. 1, *den sattweichen Duschstrahl dank grosser Düsenöffnungen und serienmässig eingebauter Pumpe* kennen Sie bestimmt.

Kennen Sie zum Beispiel auch den Closomat - Vorteil Nr. 7, *den senkrechten Duschstrahl*? Und wissen Sie auch, was passieren kann, wenn dieser Duschstrahl nicht



senkrecht wie auf der linken Skizze, sondern schräg nach vorne fliesst, wie auf der Zeichnung rechts?

Ganz einfach, er würde wahrscheinlich Stuhlreste nach vorne spülen. Beim Mann hätte dies keine gesundheitliche Auswirkung. Bei weiblichen Benutzern jedoch könnte der vaginalbereich verschmutzt oder gar infiziert werden.

Falls Sie noch mehr echte Informationen wünschen, fordern Sie doch die komplette Closomat-Dokumentation an. Oder besuchen Sie unser dreistündiges Info-Seminar. Über die Termine informiert Sie gerne unser Sekretariat, Telefon 01 - 391 60 18.

Ihr Peter Maurer



**– weltweit die Nummer eins –**

Closomat AG, Rietholzstrasse 4, CH-8125 Zollikerberg, Telefon 01/391 60 18  
Ein Unternehmen der Maurer-Gruppe