

Zeitschrift: Werk, Bauen + Wohnen
Herausgeber: Bund Schweizer Architekten
Band: 77 (1990)
Heft: 1/2: Neues aus den Niederlanden = Du nouveau des Pays-Bas = News from the Netherlands

Vereinsnachrichten: VSI-Beilage : Innenarchitekten/Design : Ausstellungsraum, Büroräume Corian Dübendorf

Nutzungsbedingungen

Die ETH-Bibliothek ist die Anbieterin der digitalisierten Zeitschriften auf E-Periodica. Sie besitzt keine Urheberrechte an den Zeitschriften und ist nicht verantwortlich für deren Inhalte. Die Rechte liegen in der Regel bei den Herausgebern beziehungsweise den externen Rechteinhabern. Das Veröffentlichen von Bildern in Print- und Online-Publikationen sowie auf Social Media-Kanälen oder Webseiten ist nur mit vorheriger Genehmigung der Rechteinhaber erlaubt. [Mehr erfahren](#)

Conditions d'utilisation

L'ETH Library est le fournisseur des revues numérisées. Elle ne détient aucun droit d'auteur sur les revues et n'est pas responsable de leur contenu. En règle générale, les droits sont détenus par les éditeurs ou les détenteurs de droits externes. La reproduction d'images dans des publications imprimées ou en ligne ainsi que sur des canaux de médias sociaux ou des sites web n'est autorisée qu'avec l'accord préalable des détenteurs des droits. [En savoir plus](#)

Terms of use

The ETH Library is the provider of the digitised journals. It does not own any copyrights to the journals and is not responsible for their content. The rights usually lie with the publishers or the external rights holders. Publishing images in print and online publications, as well as on social media channels or websites, is only permitted with the prior consent of the rights holders. [Find out more](#)

Download PDF: 14.01.2026

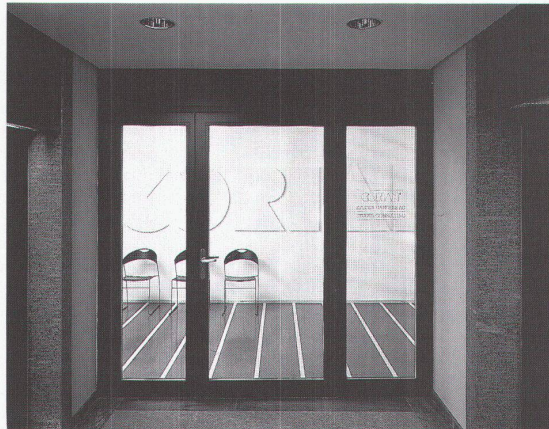
ETH-Bibliothek Zürich, E-Periodica, <https://www.e-periodica.ch>

Ausstellungsraum, Büroräume Corian Dübendorf

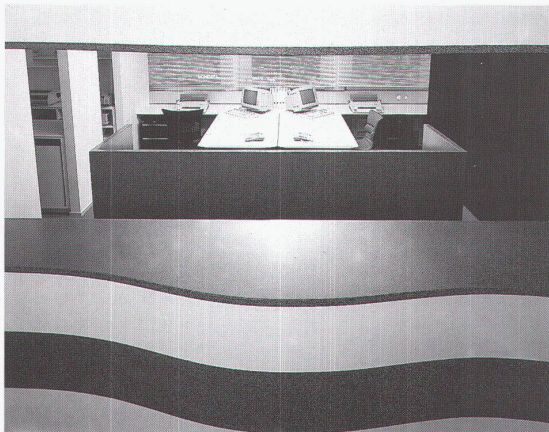
Die Grundrissgeometrie wurde so konzipiert, dass die Büros, mit Tageslicht, gegen aussen, der Ausstellungsteil mit angehängtem kleinem Schulungsraum, mit Kunstlicht, im Innern der gemieteten Fläche angeordnet sind.

Die beiden Bereiche, Ausstellung und Büros, unterscheiden sich weiter in der Materialwahl der Bodenbeläge, in den unterschiedlichen Deckenhöhen und in der Art der Beleuchtung. An der Schnittstelle der beiden Bereiche steht der geschwungene Empfangskorpus.

Als Tragstruktur für die Ausstellungsgegenstände wurde eine Stahlkonstruktion aus L-Profilen entwickelt, die den räumlichen Bezug zum Anwendungsort herstellt. In diese Struktur können allseitig Konsolen eingesetzt werden für die Aufnahme der verschiedenen Waschtische, Küchenabdeckungen, Tischplatten oder auch ganzer Trennwände. Die Dimensionierung der Tragstruktur musste dem relativ schweren Ausstellungsgut angepasst werden. Für die flexible Beleuchtung mit Spotleuchten sind in der Tragkonstruktion Stromschienen integriert.



1



2



3

1
Eingang/Entrée

2
Empfangskorpus/Sekretariat/Comptoire
de réception/Sekretariat

3
Schreibtisch mit Pultsockel/Table de bu-
reau avec socle-pupitre

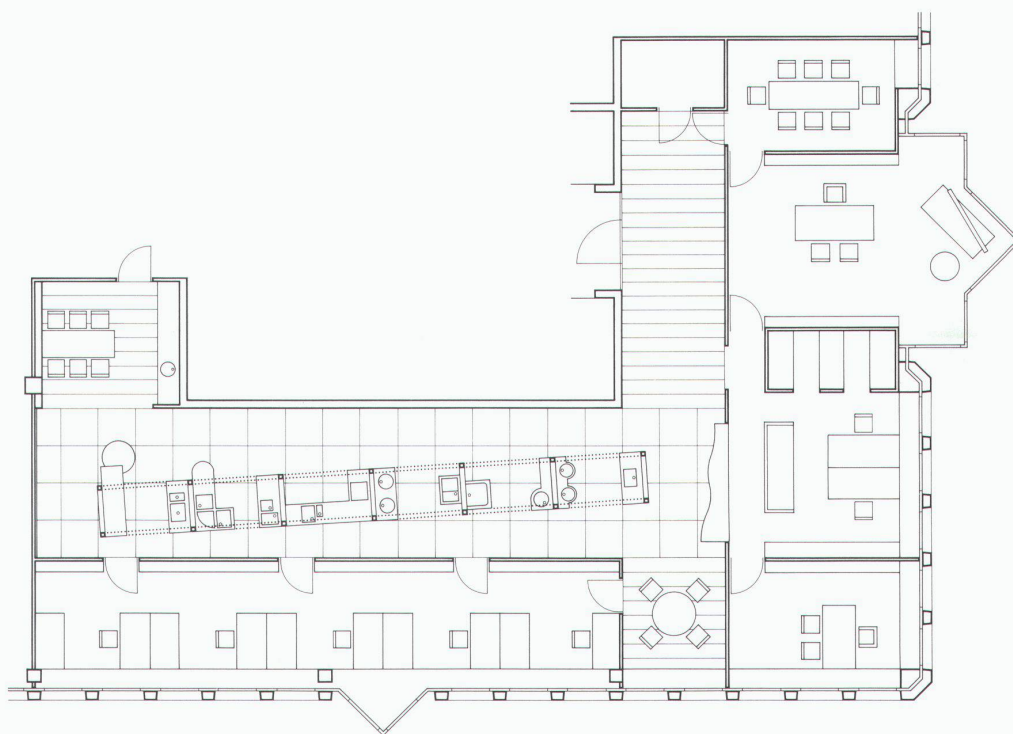
Der Ausstellungsträger ist variabel und kann zum Beispiel in veränderter Form als Messestand verwendet werden.

Corian ist ein Massivwerkstoff, der von Du Pont de Nemours Ende der sechziger Jahre für die Anwendung als Küchenarbeitsplatte und Waschtisch entwickelt wurde. Heute wird Corian, das zu 2/3 aus einem Mineral und zu 1/3 aus hochwertigem Acryl hergestellt wird, für vielfältige Anwendungsgebiete im Innenausbau eingesetzt. Es ist in drei Stärken als Plattenmaterial sowie als Spüle oder Lavabo in verschiedenen Größen und Formen erhältlich. Das

Material wird mit flüssigem Corian nahtlos verklebt. Schreiner bearbeiten es wie Massivholz; es wird gefräst, gebohrt und geschliffen. Da Corian porenlos, homogen, schlagfest und sehr hitzebeständig ist, wird es vermehrt auch in öffentlichen Bereichen wie z. B. in Hotels und Restaurants, im Ladenbau, in Labors und Spitälern, Bahnhöfen und Autobahnraststätten eingesetzt, also überall dort, wo hohe Anforderungen an die Hygiene gestellt werden.

Die Gestaltungsaufgabe für den neuen Show-room bestand darin, neben den bekannten Anwendungsge-
bietten neue, noch unbekannte Nut-

zungen zu suchen und dem interessierten Fachpublikum wie Bauherren, Planer und Architekten Corian mittels einer Ausstellung mit der Büromöblierung angewandt zu zeigen. So wurden Empfangskorpus, Arbeits- und Besprechungstische, sowie die breiten Fenstersimse in Corian ausgeführt. Weiter sind die Bigla-Metallschränke mit Corian-Abdeckungen versehen. Während die Ausstellung auf einem warmen Parkettboden steht, ist der Eingangsbereich kontrastierend mit Corian-Streifen belegt. Türschoner und Griffhülsen beim Türdrücker sind ebenfalls aus Corian.



4

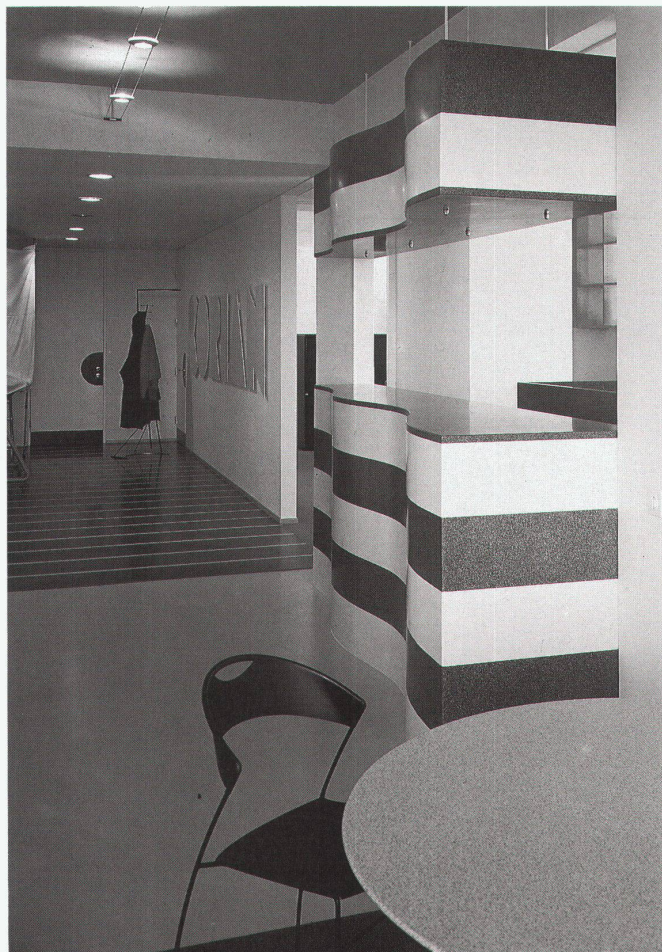
4

Grundriss/Plan



5

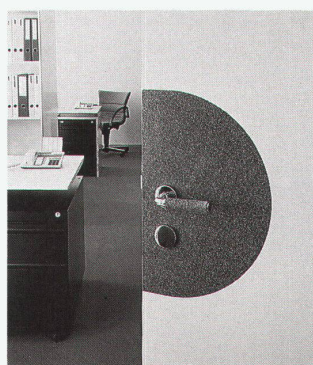
5
Ausstellungsraum/Salle d'exposition



6



7



8

6

Empfangskorpus/Comptoir de réception

7

Büro/Besprechungstisch/Bureau/Table de discussion

8

Tür Detail/Détail de porte

Objekt: Corian Ausstellungsraum/Büro

Architekten: Stefan Zwicky, Innenarchitekt VSI, mit Rolf Läubli, Architekt ETH/HTL

Bauherr: Studer Handels AG, Dübendorf

Lage: Randzone Dübendorf

Programm: Etageeinbau für einen Ausstellungsraum und Büros in neu erstelltem Geschäftshaus, 310 m²

Hauptsächliche Materialien: Boden: Teppichbelag / Parkettboden Birken-Kombi / Corian Sierra dunkel; Wände: Weissputz / Spiegel; Decke: Metalldecke Nadelperforation weiss/Betondecke grau lasiert; Ausstellungs-konstruktion: Stahl pulverbeschichtet

Fotos: Alfred Hablützel