

Zeitschrift: Werk, Bauen + Wohnen
Herausgeber: Bund Schweizer Architekten
Band: 77 (1990)
Heft: 11: Konstruktion formt mit = La construction contribue à l'expression formelle = Construction as an element of form

Werbung

Nutzungsbedingungen

Die ETH-Bibliothek ist die Anbieterin der digitalisierten Zeitschriften auf E-Periodica. Sie besitzt keine Urheberrechte an den Zeitschriften und ist nicht verantwortlich für deren Inhalte. Die Rechte liegen in der Regel bei den Herausgebern beziehungsweise den externen Rechteinhabern. Das Veröffentlichen von Bildern in Print- und Online-Publikationen sowie auf Social Media-Kanälen oder Webseiten ist nur mit vorheriger Genehmigung der Rechteinhaber erlaubt. [Mehr erfahren](#)

Conditions d'utilisation

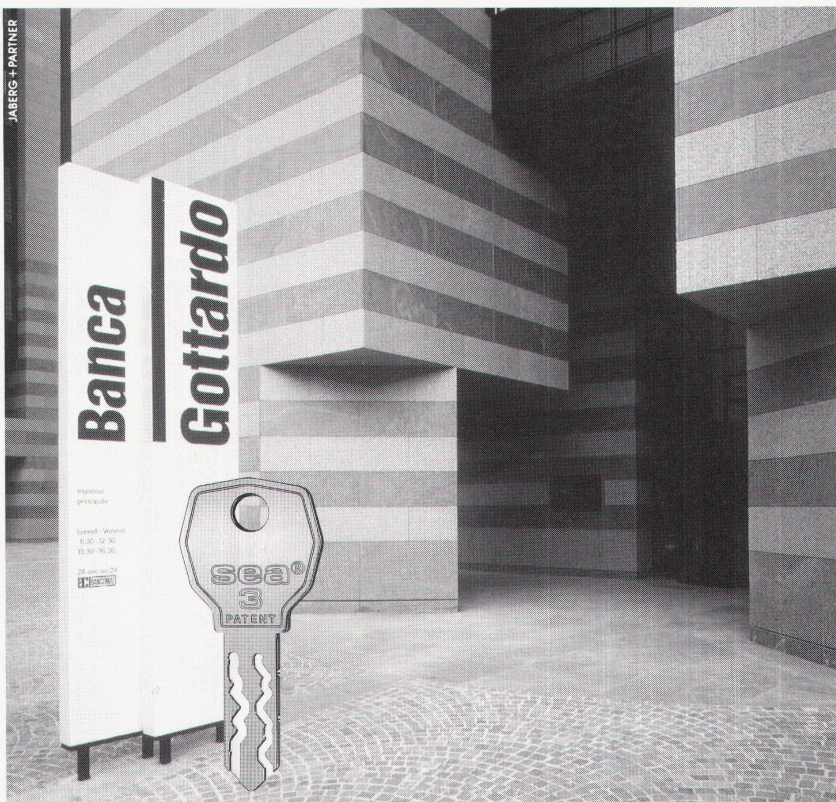
L'ETH Library est le fournisseur des revues numérisées. Elle ne détient aucun droit d'auteur sur les revues et n'est pas responsable de leur contenu. En règle générale, les droits sont détenus par les éditeurs ou les détenteurs de droits externes. La reproduction d'images dans des publications imprimées ou en ligne ainsi que sur des canaux de médias sociaux ou des sites web n'est autorisée qu'avec l'accord préalable des détenteurs des droits. [En savoir plus](#)

Terms of use

The ETH Library is the provider of the digitised journals. It does not own any copyrights to the journals and is not responsible for their content. The rights usually lie with the publishers or the external rights holders. Publishing images in print and online publications, as well as on social media channels or websites, is only permitted with the prior consent of the rights holders. [Find out more](#)

Download PDF: 10.01.2026

ETH-Bibliothek Zürich, E-Periodica, <https://www.e-periodica.ch>



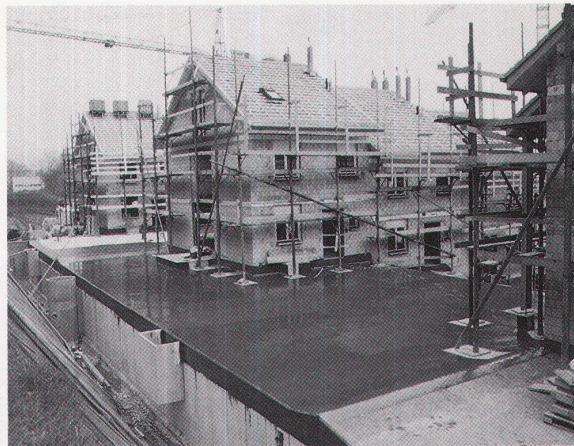
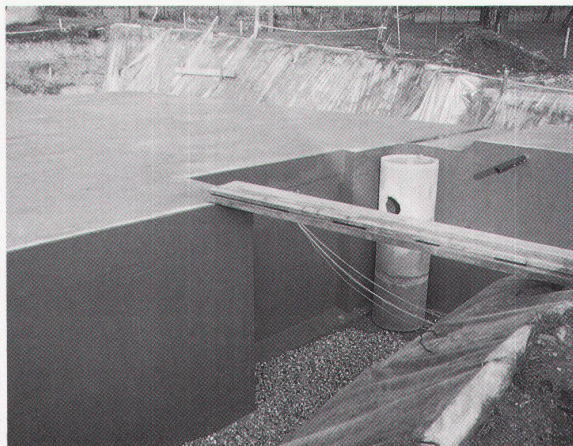
Berthold AG, sea-Schliesstechnik, Postfach/Lätternweg 30, CH-3052 Zollikofen-Bern, Telefon 031 575 575

Eine Bank auf die Zuverlässigkeit.

Ein Schliesssystem ist eine einmalige Anschaffung. Vorausgesetzt, man entschliesst sich für das sicherste. Mit SEA-3 beispielsweise entscheiden Sie sich für modernste Schliessmechanik in einer hochentwickelten Technologie. Und Sie sichern sich damit zugleich ein einmaliges System, weltweit patentiert, geschützt. Ein System, das theoretisch 300 Milliarden verschiedene Schliessmöglichkeiten offeriert und Ihren Schlüssel somit in der Praxis zum einmaligen macht. Es lohnt sich darum, sich vorher zu informieren. (Verkauf nur über den Fachhandel).

sea
Schliesssysteme.
Die Sicherheit.

Kilcher



Efkaflex Terra Das Abdichtungssystem für erdüberdeckte Bauten.

Eigenschaften:



- Rissüberbrückend (bis 1 mm)
- Vollflächig haftend
- Wurzelfest
- Einfache und sichere Anschlüsse

Kilcher – eine Idee voraus!

Kilcher AG
4565 Recherswil
Tel. 065 35 16 35