

Zeitschrift: Werk, Bauen + Wohnen
Herausgeber: Bund Schweizer Architekten
Band: 77 (1990)
Heft: 11: Konstruktion formt mit = La construction contribue à l'expression formelle = Construction as an element of form

Werbung

Nutzungsbedingungen

Die ETH-Bibliothek ist die Anbieterin der digitalisierten Zeitschriften auf E-Periodica. Sie besitzt keine Urheberrechte an den Zeitschriften und ist nicht verantwortlich für deren Inhalte. Die Rechte liegen in der Regel bei den Herausgebern beziehungsweise den externen Rechteinhabern. Das Veröffentlichen von Bildern in Print- und Online-Publikationen sowie auf Social Media-Kanälen oder Webseiten ist nur mit vorheriger Genehmigung der Rechteinhaber erlaubt. [Mehr erfahren](#)

Conditions d'utilisation

L'ETH Library est le fournisseur des revues numérisées. Elle ne détient aucun droit d'auteur sur les revues et n'est pas responsable de leur contenu. En règle générale, les droits sont détenus par les éditeurs ou les détenteurs de droits externes. La reproduction d'images dans des publications imprimées ou en ligne ainsi que sur des canaux de médias sociaux ou des sites web n'est autorisée qu'avec l'accord préalable des détenteurs des droits. [En savoir plus](#)

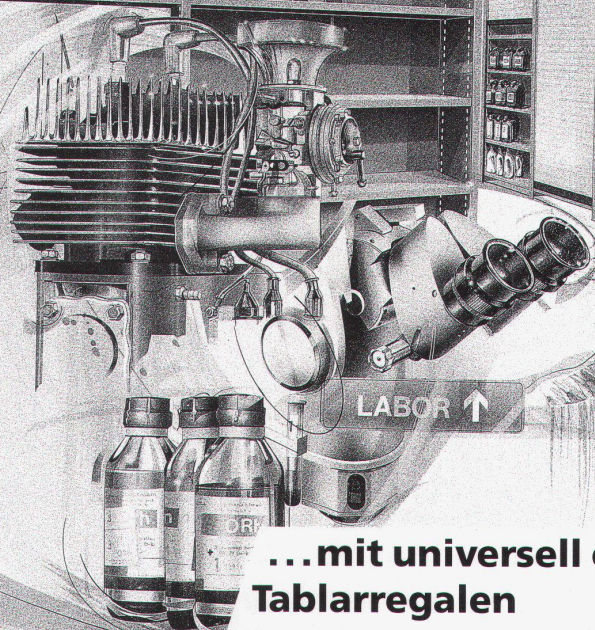
Terms of use

The ETH Library is the provider of the digitised journals. It does not own any copyrights to the journals and is not responsible for their content. The rights usually lie with the publishers or the external rights holders. Publishing images in print and online publications, as well as on social media channels or websites, is only permitted with the prior consent of the rights holders. [Find out more](#)

Download PDF: 13.02.2026

ETH-Bibliothek Zürich, E-Periodica, <https://www.e-periodica.ch>

FLEXIBLE ORDNUNG...

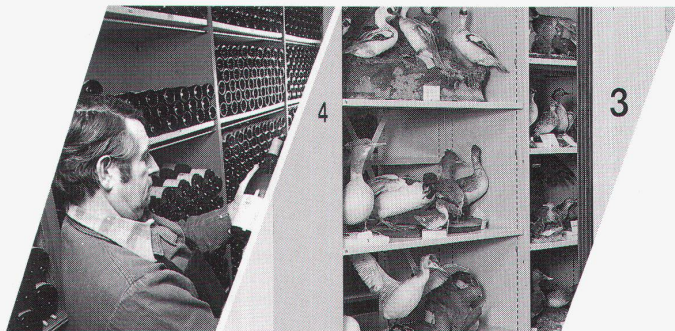


...mit universell einsetzbaren Tablarregalen

Die vielfältigen Einsatzmöglichkeiten der Lista Tablarregale helfen Ihnen wertvolle Zeit sparen und Kosten senken. Schnelle, einfache Montage und die individuelle Anpassungsfähigkeit zeichnen die Lista Tablarregale aus. Bei steigendem Lagerbedarf können Sie die Tablarregale zu mehrstöckigen Anlagen ausbauen.

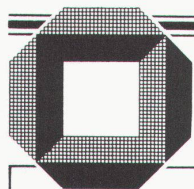
Auch Sie haben Sinn für Ordnung.
Rufen Sie uns an.
Unsere Spezialisten sind bereit.

LISTA
macht Ordnung zum System.



Lista AG, Betriebs- und Lagereinrichtungen
CH-8586 Erlen
Telefon 072/49 21 11, Telefax 072/49 22 03

**SWISS
TECH '90**
20.-24. November in Basel
Halle 301, Stand 631



UNIVERSITÄT KARLSRUHE

An der Universität Karlsruhe (TH) ist zum 1. Oktober 1992 eine Professur (C4) für

Architektur

(Nachfolge Professor Fritz Haller) zu besetzen.

Architekten/-innen, die aus ihrer eigenen Praxis heraus hervorragende Kenntnisse auf den Gebieten Entwerfen, Konstruieren und industrielle Bauproduktion besitzen und an Forschung, Entwicklung und Lehre im Bereich «rechnerunterstütztes Entwerfen» interessiert sind, evtl. schon Erfahrungen aufweisen, werden gebeten, ihre Bewerbungsunterlagen einschliesslich Werkproben bis 3. Dezember 1990 an den Dekan der Fakultät für Architektur Prof. Dr.-Ing. Wulf Schirmer, Universität Karlsruhe (TH), Englerstrasse 7, 7500 Karlsruhe, einzureichen.

Die Fakultät begrüsst ausdrücklich die Bewerbung von Frauen.

Ein Merkblatt mit ausführlichen Informationen kann ebenfalls dort angefordert werden.

FACHHOCHSCHULE KONSTANZ

Im Fachbereich Architektur ist die Stelle einer/eines

Professorin/Professors

für Baukonstruktion und Entwerfen

– Bes.-Gr. C 2 – zum 1. März 1991 wieder zu besetzen.

Zum Aufgabengebiet gehören:

- Vorlesungen und Übungen im Fach Baukonstruktion,
- Lehrveranstaltungen in den Fächern Bauphysik und Baustoffanwendung sowie
- Betreuung von Entwurfsseminaren.

Die Bereitschaft zur angemessenen Beteiligung an den Aufgaben der Selbstverwaltung der Hochschule wird vorausgesetzt.

Einstellungsvoraussetzungen nach §46 FHG sind neben den allgemeinen dienstrechtlichen Voraussetzungen ein abgeschlossenes Hochschulstudium sowie pädagogische Eignung und besondere Befähigung zu wissenschaftlicher Arbeit.

Darüber hinaus werden hervorragende fachbezogene Leistungen in der Praxis gefordert, die durch eine mindestens 5jährige Tätigkeit nachzuweisen sind (dabei mindestens 3 Jahre außerhalb des Hochschulbetriebs). Die Anstellung erfolgt zunächst als Professor/in in einem befristeten Angestelltenverhältnis.

Bei Eignung ist die Übernahme als Professor/in in das Beamtenverhältnis auf Lebenszeit beabsichtigt, sofern die beamtenrechtlichen Voraussetzungen vorliegen und zum Zeitpunkt der Einstellung das Lebensalter von 45 Jahren nicht überschritten wird.

Schwerbehinderte werden bei entsprechender Eignung vorrangig eingestellt.

Bewerbungen mit den üblichen Unterlagen (Lebenslauf, beglaubigte Zeugniskopien sowie Nachweis der beruflichen Tätigkeit u. ggf. Publikationsliste), werden bis spätestens 4 Wochen nach Erscheinen der Ausschreibung erbeten an den Rektor der Fachhochschule Konstanz, Postfach 10 05 43, D-7750 Konstanz.

Vertretung für die Schweiz: ARTEMIDE ILLUMINAZIONE AG

Via Trevano 72
6900 Lugano, Tel. 091 52 88 81
Telefax 091 52 88 91

Nachfolgend einige unserer Kunden:

Aarberg 3270 - erich dardel möbel + stoffe, Stadtplatz 38, Tel. 032 82 18 44
Baden 5400 - Form + Wohnen AG, Rathausgasse 24, Tel. 056 22 76 40
Basel 4010 - wohnbedarf ag, Aeschenvorstadt 48, Tel. 061 23 06 50
Basel 4051 - DOMIZIL Marc Stutzer & Cie, Elisabethenstr. 19, Tel. 061 23 11 22
Basel 4051 - NOVA DOMUS, Marc R. Bornand, Elisabethenstr. 43, Tel. 061 22 07 06
Basel 4052 - Furrer Wohnen, St. Jakobs-Strasse 13 beim Aeschenplatz, Tel. 061 22 52 71
Basel/Allschwil 4123 - Goffredo Loertscher AG, Innenarchitekten, Binningerstrasse 152, Tel. 061 302 20 50
Bern 3007 - Form + Raum, Hofer AG, Belpstrasse 14, Tel. 031 25 08 08
Bern 3000 - teo jakob lampen und innenarchitektur, Gerechtigkeitsgasse 23 + 36, Tel. 031 22 53 51
Biel 2502 - Kramer Möbel + Co., Zentralstrasse 8, Tel. 032 23 60 11
Biel 2502 - raum design k.h. netthoevel, kanalstrasse 41, Tel. 032 23 33 93
Biel-Nidau 2560 - Brechbühl Interieur, Hauptstrasse 52-58, Tel. 032 51 63 51
Burgdorf 3400 - Weber + Co., Rütschelengasse 27, Tel. 034 22 70 97
Chur 7000 - Abitare M. Hürlimann AG, Wir planen Einrichtungen, Reichsgasse 71, Tel. 081 22 65 68 und Klosters 7250, Landstrasse, Tel. 083 4 42 02
Chur 7000 - linea r 54, Reichsgasse 54, Tel. 081 22 94 77

Davos-Platz 7270 - l'idea wohnedesign, Obere Strasse 9, Tel. 081 43 67 27
Flawil 9230 - Brenner Inneneinrichtungen, St. Gallerstrasse 39-41, Tel. 071 83 30 83
Frauenfeld 8500 - mobiliars, Promenade 11, Tel. 054 22 44 66
Genève-Carouge 1227 - teo jakob luminaires, Place de l'Octroi 8, Tel. 022 42 23 93
Kloten 8302 - ANDOME INNENEINRICHTUNGEN, Schaffhauserstrasse 75, Tel. 01 813 72 00
Langenthal 4900 - Max Bäsiger Innenarchitektur + Wohnausstellung, Mittelstrasse 13, Tel. 063 22 26 22
Luzern 6003 - SPHINX WOHNTECHNIK Heinrich Süess Habsburgerstrasse 34, Tel. 041 23 25 35
Luzern 6004 - buchwalder linder ag, am Mühlenplatz + im zöpfli, Tel. 041 51 25 51
Murten 3280 - MOBILARTE, Hauptgasse 34, Tel. 037 71 57 66
Muttenz 4132 - toni müller, toni müller ag, st. Jacobsstrasse 148, Tel. 061 61 55 50
Oberwil 4104 - DEHM & PARTNER, Mühlemattstrasse 18, Tel. 061 401 02 01
Olten 4600 - Inside Creativ Design Norbert Jud, Ringstrasse 28, Tel. 062 32 21 75
Schaffhausen 8200 - Werner Betz + Co., Vorgasse 53, Tel. 053 25 42 31
Schaffhausen 8200 - FORMA Theo Häberli AG, Vorstadt 44, Tel. 053 24 57 97
Sissach 4450 - Wohntip AG, Inneneinrichtungen, Gelterkinderstrasse 28, Tel. 061 98 40 70
Solothurn 4500 - LICHTTECHNIK, H. Ludäscher, Stalden 29, Tel. 065 23 61 60
Solothurn 4500 - MOBILIA RAUMDESIGN, Bielstrasse 15, Tel. 065 22 34 24
St. Gallen 9001 - domus - Leuchten + Möbel AG, Oberer Graben 26, Tel. 071 22 51 55
St. Gallen 9000 - Ch. Keller Design AG, Rosenfeldweg 2, Tel. 071 28 31 11

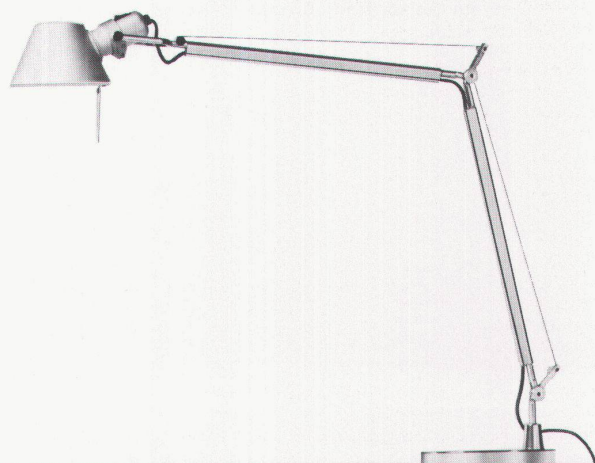
St. Gallen 9000 - Späti-Wohnkultur, Spisergasse 40, Tel. 071 22 61 85
St. Moritz/Champfer 7512 - Zyrd Inneneinrichtung, Julierhof, Tel. 082 3 73 23
Sursee 6210 - meier sursee möbel, raumgestaltung und möbelwerkstätten, beim Untertor, Tel. 045 21 28 22
Tenero 6598 - Idea Luce di L. Scolari, Via San Gottardo, Tel. 093 67 27 45
Thun 3600 - Alinea, Bernthorgasse 16, Tel. 033 22 22 81
Wernethausen bei Hinwil 8342 - Kindlimann Wohngestaltung, Tel. 01 937 35 44
Wetzikon 8623 - INTERNI Victor Pigagnelli, Bahnhofstrasse 234, Tel. 01 930 53 01
Wil 9500 - Späti-Wohnkultur, Kirchgasse 5, Tel. 073 22 39 11
Winterthur 8404 - DESIGN FORUM, Urs Burri, Hegistrasse 35c, Tel. 052 27 40 60
Winterthur 8401 - Kraemer fürs Wohnen, Marktstrasse 23, Tel. 052 22 24 21
Winterthur 8400 - Wohn - Objekt - und Büro- Design Scherrer, Mühlestrasse 10, Tel. 052 22 29 41
Winterthur-Ohringen 8472 - Rösch Möbelhandwerk, Mettlenstr. 6, Tel. 052 53 12 22
Zofingen 4800 - U. Frauchiger Design, Gerbergasse 17-19, Tel. 062 51 44 51
Zürich 8001 - neumarkt 17 ag, neumarkt 17, Tel. 01 47 59 50
Zürich 8001 - BAUMANN, KOELLIKER AG LICHTPUNKT, Nüscherstrasse 32, Tel. 01 217 37 37
Zürich 8008 - Colombo Centro Mobili, bei der Mühle Tiefenbrunnen, Seefeldstrasse 231, Tel. 01 55 22 22
Zürich 8047 - Lichtschau Steffen AG, Albisriederstrasse 381, Tel. 01 493 15 30
Zürich 8044 - mobilana, Schneckenmannstr. 25, Tel. 01 261 41 11
Zürich 8032 - Wohnflex, Asylstrasse 68, Tel. 01 383 27 57
Zug 6300 - SPAZIO, Weber + Co., Gotthardstrasse 3, Tel. 042 21 07 25
Zug 6301 - STADLER AG LICHTPUNKT, Bahnhofstr. 29, Tel. 042 22 44 88

Artemide

Artemide



Ein einziges Licht steht im Mittelpunkt eines großen Systems und ihrer Aufmerksamkeit. Tolomeo. Eine Serie schwenkbarer Lampen aus poliertem Aluminium, für normale oder halogen Birnen. Der Lampenkörper kann mit sechs verschiedenen Halterungen kombiniert werden, sodaß ganz neue Typen entstehen. Mit einer Standplatte aus Aluminium, mit einer Standplatte aus Gußeisen, mit einer Klemmplatte, mit einer festen Platte, mit einer Boden- und mit einer Wandplatte. Sechs Möglichkeiten, das Licht einzukleiden. Das ist Geschichte. Und das ist dagegen Legende: ein einziges Licht steht im Mittelpunkt eines großen Systems und ihrer Aufmerksamkeit. Tolomeo. Eine Serie schwenkbarer Lampen aus poliertem Aluminium, für normale oder halogen Birnen. Der Lampenkörper kann mit sechs verschiedenen Halterungen kombiniert werden, sodaß ganz neue Typen entstehen. Mit einer Standplatte aus Aluminium, mit einer Standplatte aus Gußeisen, mit einer Klemmplatte, mit einer festen Platte, mit einer Boden- und mit einer Wandplatte. Sechs Möglichkeiten, das Licht einzukleiden.



***ARTEMIDE. IL LUME DELLA RAGIONE.**

*ARTEMIDE. DIE LEUCHTE DES VERSTANDS.