

Zeitschrift: Werk, Bauen + Wohnen
Herausgeber: Bund Schweizer Architekten
Band: 77 (1990)
Heft: 11: Konstruktion formt mit = La construction contribue à l'expression formelle = Construction as an element of form

Werbung

Nutzungsbedingungen

Die ETH-Bibliothek ist die Anbieterin der digitalisierten Zeitschriften auf E-Periodica. Sie besitzt keine Urheberrechte an den Zeitschriften und ist nicht verantwortlich für deren Inhalte. Die Rechte liegen in der Regel bei den Herausgebern beziehungsweise den externen Rechteinhabern. Das Veröffentlichen von Bildern in Print- und Online-Publikationen sowie auf Social Media-Kanälen oder Webseiten ist nur mit vorheriger Genehmigung der Rechteinhaber erlaubt. [Mehr erfahren](#)

Conditions d'utilisation

L'ETH Library est le fournisseur des revues numérisées. Elle ne détient aucun droit d'auteur sur les revues et n'est pas responsable de leur contenu. En règle générale, les droits sont détenus par les éditeurs ou les détenteurs de droits externes. La reproduction d'images dans des publications imprimées ou en ligne ainsi que sur des canaux de médias sociaux ou des sites web n'est autorisée qu'avec l'accord préalable des détenteurs des droits. [En savoir plus](#)

Terms of use

The ETH Library is the provider of the digitised journals. It does not own any copyrights to the journals and is not responsible for their content. The rights usually lie with the publishers or the external rights holders. Publishing images in print and online publications, as well as on social media channels or websites, is only permitted with the prior consent of the rights holders. [Find out more](#)

Download PDF: 12.01.2026

ETH-Bibliothek Zürich, E-Periodica, <https://www.e-periodica.ch>

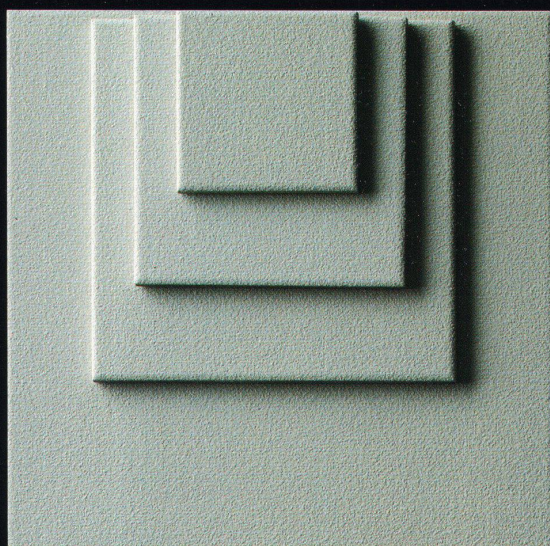
Die Produkte der Kollektion "Interni Plus" sind in 16 Farben und 4 abgestimmten Formaten erhältlich. Sie werden für öffentliche Lokale empfohlen und ganz besonders für Orte, wo die Antirutsch-Charakteristik erforderlich ist.

**CERAMICA
VOGUE**



"INTERNI PLUS"

CERAMICA VOGUE S.p.A. - ITALY • AGENT: C+C AG - METTLENWALDWEG 17
CH - 3037 HERRENSCHWANDEN
TEL. 031-245106 FAX 031-247038

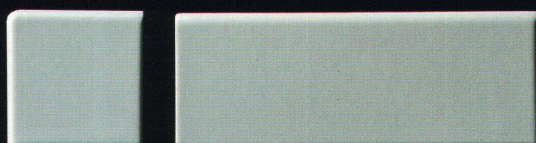


10×10 cm

15×15 cm

20×20 cm

30×30 cm



Sockelecke
7,5×7,5 cm

Sockel 7,5×20 cm



Innen-, Aussen
Ecke



Hohlkehlsattel mit
abger. Kante 10×20 cm



Hohlkehlsattel 10×20 cm

4 FORMATE IN 16 FARBEN

KOLLEKTION "INTERNI PLUS"
rutschfeste Oberfläche

Die Produkte der Kollektion "Interni Plus" sind in Einmalbrand aus weissem Ton hergestellt, trocken gepresst, glasiert und bei hoher Temperatur gebrannt (EN 176 - Gruppe BI).

Die einfarbige Glasur ist durch Schleifstoffe angereichert, was der Oberfläche einen leichten Schüffeffekt gibt.

Die Sockel und Hohlkehlsattel werden mit den Farben der Serie Interni glasiert. Man verwendet sie als Abschlusselemente für Fussboden oder als Verbindung des Fussbodenbelags in Kombination mit der Serie Interni.



Senden Sie mir Informationsmaterial ☐ Muster ☐
Händlerachweis ☐ kommen Sie mit der ge
Firma
samen Kollektion vorbei ☐
Sachbearbeiter
Strasse
Ort

Planschrank
mit unbeschränkten
Möglichkeiten

Ein Planschrank
für Architekten,
Grafiker, Techniker,
Zeichner, Lehrer,
Sammler

Design:
Benedikt Rohner SWB

Der Planschrank ist
erhältlich in Holz
mit hellgrauen oder
schwarzen Fronten

Masse:
H 72, B 84, T 108 cm
H 72, B 108, T 84 cm

Verlangen Sie unsere
Prospekte und
besuchen Sie den Aus-
stellungsraum bei

Ph. Oswald
Schreinerei und
Innenausbau AG
CH-8154 Oberglatt ZH
Bahnhofstrasse 54
Telefon 01-850 11 58

Oswald zeigt: Planschrank

