

Zeitschrift: Werk, Bauen + Wohnen
Herausgeber: Bund Schweizer Architekten
Band: 77 (1990)
Heft: 10: Brüche, Unterbrüche = Ruptures, interruptions = Breaks, interruptions

Rubrik: Firmennachrichten

Nutzungsbedingungen

Die ETH-Bibliothek ist die Anbieterin der digitalisierten Zeitschriften auf E-Periodica. Sie besitzt keine Urheberrechte an den Zeitschriften und ist nicht verantwortlich für deren Inhalte. Die Rechte liegen in der Regel bei den Herausgebern beziehungsweise den externen Rechteinhabern. Das Veröffentlichen von Bildern in Print- und Online-Publikationen sowie auf Social Media-Kanälen oder Webseiten ist nur mit vorheriger Genehmigung der Rechteinhaber erlaubt. [Mehr erfahren](#)

Conditions d'utilisation

L'ETH Library est le fournisseur des revues numérisées. Elle ne détient aucun droit d'auteur sur les revues et n'est pas responsable de leur contenu. En règle générale, les droits sont détenus par les éditeurs ou les détenteurs de droits externes. La reproduction d'images dans des publications imprimées ou en ligne ainsi que sur des canaux de médias sociaux ou des sites web n'est autorisée qu'avec l'accord préalable des détenteurs des droits. [En savoir plus](#)

Terms of use

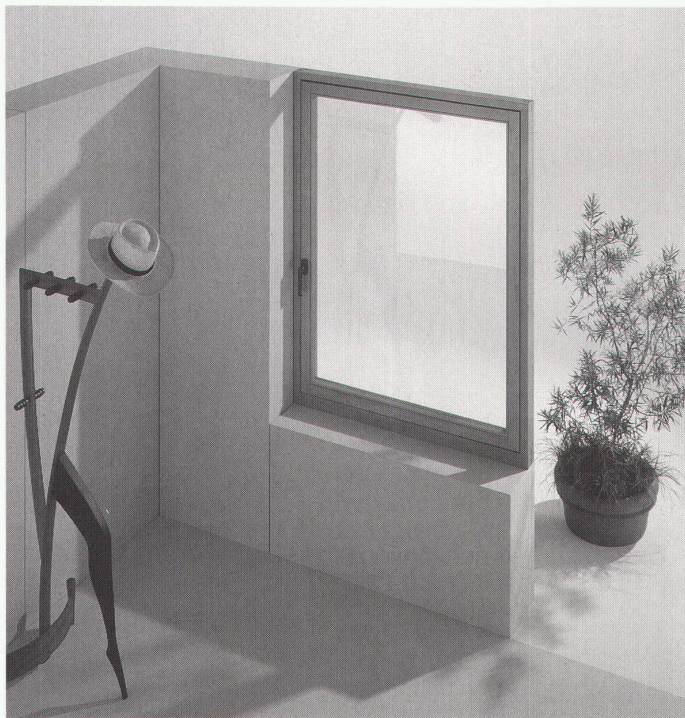
The ETH Library is the provider of the digitised journals. It does not own any copyrights to the journals and is not responsible for their content. The rights usually lie with the publishers or the external rights holders. Publishing images in print and online publications, as well as on social media channels or websites, is only permitted with the prior consent of the rights holders. [Find out more](#)

Download PDF: 13.01.2026

ETH-Bibliothek Zürich, E-Periodica, <https://www.e-periodica.ch>

GU

Die neue Nr.1: Das Fenstersystem CONTURA



CONTURA bedeutet optimiertes Fenster-Design: schmale Profile, Rahmen und Flügel innen flächenbündig, umlaufende Schattennut, dazu JET CONTURA, das neue Programm verdeckter Drehklipp-beschläge. CONTURA – künftig Massstab für Fenster-Design und Beschlag-Funktion.

Informieren Sie sich, fordern Sie Planungsunterlagen an.

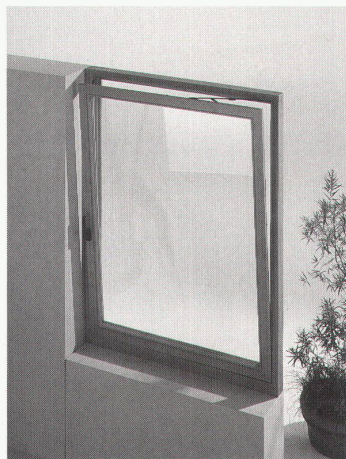
Informations-Coupon CONTURA

Name _____

Strasse _____

Ort _____

Gretsch-Unitas AG
Höhenstrasse 625, 4622 Egerkingen



Firmennachrichten

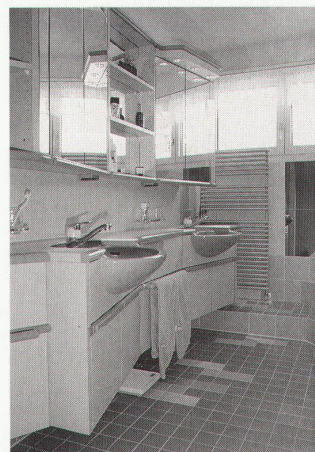
Individualität und Raumkomfort

prägen das Badezimmer von morgen
Das Badezimmer nimmt je länger je mehr einen höheren Stellenwert im Raumkonzept einer Behausung ein. Nicht nur, dass ihm mehr Raum zugemessen wird, auch in bezug auf den Komfort der Einrichtung, die technische Perfektion und den optischen Eindruck hat sich viel getan. Ein innovatives Team mit dem Namen CEJP und unter der Leitung von Peter Christen, dipl. Sanitärtechniker TS, Effrektion ZH, hat diesen Trend frühzeitig erkannt und bringt nun mit eigenwilligen, ganz individuell auf die jeweiligen Bedürfnisse des Bauherrn abgestimmten Badezimmereinbauten buchstäblich neues Leben ins Bad.

Eine grosse Rolle bei der Gestaltung eines Badezimmers – sei es nun bei der Neubau-Planung oder im Zuge einer Renovierung/Umbau – spielen das Design sowie die Benutzerfreundlichkeit. Nicht zuletzt dürften aber auch vor allem für Familien mit Kindern die alten herkömmlichen Badezimmereinbauten mit scharfkantigen Ecken, schlechten Lichtverhältnissen und exponierten Spiegelflächen der Vergangenheit angehören. Wie sich heute schon abzeichnet, wird das Bad von morgen viel eher die Gestalt eines eigentlichen «Wohnbades» annehmen und somit Teil eines genau geplanten und sorgfältig ausgeführten Gesamtwohnkonzepts werden.

Verbindung von Ästhetik, Funktionalität und Ergonomie. Nach der eigentlichen individuellen Gestaltung am Reissbrett wurde das entstandene Resultat dann vorerst einmal von sämtlichen Beteiligten begutachtet und analysiert. Anschliessend wurden die ergänzend erarbeiteten Detailvorschläge in die Praxis umgesetzt, wobei immer darauf geachtet wurde, dass die erste als Prototyp gebaute Badezimmereinbaute möglichst auch kinderfreundlich (keine Ecken und keine scharfen Kanten, Spiegel rückversetzt usw.) ist. Aber auch kleinste Details in bezug auf hohe Benutzerfreundlichkeit, moderne Lichttechnik und eine spezielle Elektroinstallation wurden in das Projekt integriert. Selbst der Reinigungsaspekt wurde nicht vergessen.

Die genau vorgegebene Verbindung von Ästhetik, Funktionalität und Ergonomie führte schliesslich auch zu einem ansprechenden Design. Sämtliche herkömmlichen Materialien und Farbtöne können heute in diesen Badezimmereinbauten verwirklicht werden, wobei auf die herkömmlichen Normelemente aber nicht unbedingt gänzlich verzichtet werden muss. Eine spezifisch dazu abgestimmte Lichtarchitektur gibt dem altherkömmlichen «Badezimmer» ein neues Gesicht.



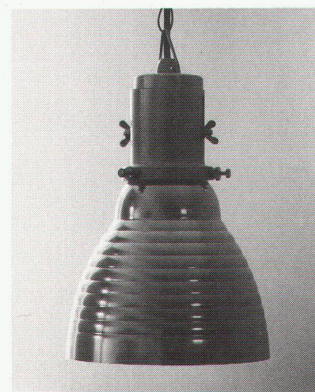
Nach den sich bereits abzeichnenden Erfolgen bei privaten Bauherren ist man nun daran, auch ein entsprechendes individuelles Modell für grössere Bauvorhaben – zum Beispiel Hotel und Restaurants – zu entwerfen. Auch hier hat sich wiederum klar gezeigt, dass die bestehenden auf dem Markt erhältlichen Modelle im Detail oft noch sehr zu wünschen übriglassen. Diese Tatsache gilt als eigentliche Planungsgrundlage für das Sanitärtechnik-Team aus Effretikon. Genaue Abklärung auch der kleinsten Details und die Verfeinerung der Planung auch im Bereich des vordergründig unwichtig Erscheinenden machen das Badezimmer, in welchem der Mensch doch einen beträchtlichen Teil seines Lebens verbringt, zu einem dem Wohnbereich ebenbürtigen Raum.

CEJP, 8307 Effretikon

Neue Formen bei LRG

Die bekannte und beliebte Aluminiumstrahler-Kollektion wurde erweitert. Neue Formen und neue Grössen sind ab sofort im Handel.

Eine Pendel- oder Anbauleuchte mit Reflektordurchmesser 180 mm sowie deren verkleinerte Ausführung mit 130 mm bereichern das Angebot. Ihr besonderes Merkmal: kein Wulst am unteren Reflektorrand. Im weiteren wird neben dem bekannten Schrägstrahler SG 180 eine verkleinerte Version mit Durchmesser 135 mm angeboten.



Werk, Bauen + Wohnen Nr. 10/1990

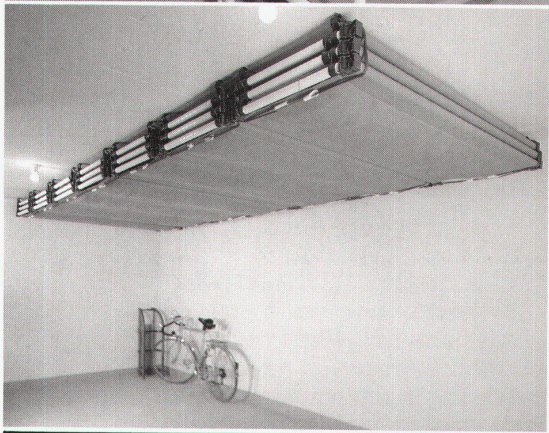
Patentierte Weltneuheit – UBAG-Liegen für Zivilschutzkeller

zu einem Super-Preis/Leistungsverhältnis.

Dank einfachstem Stecksystem sind unsere UBAG Schutzraumliegen innert Minuten ohne Werkzeuge montierbar. Optimale Schutzraumnutzung, da die UBAG-Liegen auf kleinstem Raum an der Decke fixiert oder als Keller-Regale eingesetzt werden können. Die Konstruktion besteht aus einem stabilen, pulverbeschichteten Stahlrohr-Rahmen, ausgerüstet mit verrottungs-sicherer und feuerhemmender Tuchbespannung.



**Schockgeprüft
durch das Bundesamt
für Zivilschutz**



Als Spezialfirma für Zivilschutztechnik liefern wir Ihnen die komplette Schutzraumausrüstung, von der Belüftungsanlage über die Abschlüsse bis zum Trockenklosett.

Verlangen Sie unverbindlich und kostenlos unsere Dokumentation.

UBAG TECH AG

Gaiserwaldstr. 16a, 9015 St.Gallen, Tel. 071-31 47 67

Und noch eine Neuheit: Der TA 260, eine Zwischengrösse, ergänzt die Reihe der Tiefstrahler. So kann nun wirklich für jede Beleuchtungsaufgabe der richtige Typ und die richtige Grösse gefunden werden.

Und da ist noch etwas neu: Wir haben die Prüfung nach europäischen Normen bestanden.

Licht+Raum AG, 3063 Ittigen

Dekorationsheizkörper, die man anschauen darf

Seit bald zwei Jahrzehnten werden in Olten formschöne Heizkörper hergestellt, die bezüglich den hohen Wärmeleistungen, aber auch nach den Preisstrukturen sehr gefragt sind.

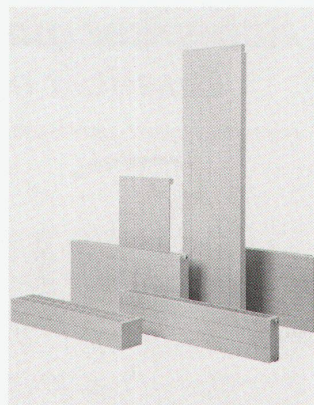
Vermehrt achten Bauherren, aber auch Heizungsingenieure und Architekten auf ein gefälliges, formschönes Design und angepasste Farben, die ideal zu anderen Gestaltungselementen von Wohnungen und Büros passen. Modernste Ansprüche an den Wohnkomfort lassen sich mit Agotech-Produkten realisieren.

Besonders erfreulich ist, dass bei den Produktentscheidungen für Neubauten, aber auch bei Gebäude-Renovationen und Sanierungen vermehrt auf eine gute Qualität geachtet wird. Agotech-Heizkörper haben wegen ihres eleganten Designs und der sprichwörtlichen Qualität einen guten Ruf in Fachkreisen erworben. Agotech-Kunden erwarten aber noch mehr; sie wollen auch mit einem kurzen Termin beliefert werden und erwarten eine gute Beratung und Dienstleistung des geschulten Verkaufspersonals, was im Hause Agotech selbstverständlich ist.

Auch mit der technischen Entwicklung hat Agotech Schritt gehalten, sind doch auch Neuigkeiten entwickelt worden, die im Bereich von Sonderheizkörpern für Eingangshallen oder im Bereich von eleganten Ausrüstungen im Badezimmer gute Lösungen ermöglichen. Teilweise werden mit Standardmodellen, die preislich auch für Nachrüstungen erschwinglich sind, elegante Lösungen für gehobenen Wohnkomfort angeboten. Insbesondere fallen hier die beiden Handtuchtrocknermodelle «De Luxe» und «Rondo» auf, die als Elektroheizkörper oder als konventioneller Radiator an die Warmwasserheizung angeschlossen werden können.

Eine besondere Produktpalette sind die Decor-Konvektoren mit Bauhöhen von weniger als 28 cm, die sich sehr wohl in eine Bürolandschaft oder grosszügig geplante Wohnräume, immer am richtigen Ort unter den Fensterflächen. Gehen die Fenster bis zum Fussboden, werden die Konvektoren im Boden eingelassen, was in der Regel aber nur bei Neubauten fachgerecht geplant werden kann.

Das Universalprogramm bietet, gemäss branchenüblichem Standard,



in mehr als 6000 verschiedenen Modellen, Typen und Dimensionen immer das auch vom Wärmebedarf her passende Modell in die dafür vorgesehenen Nischen oder Wände. Die Heizkörper sind an jedes System, mit den gewünschten Heizkörperventilen anschliessbar.

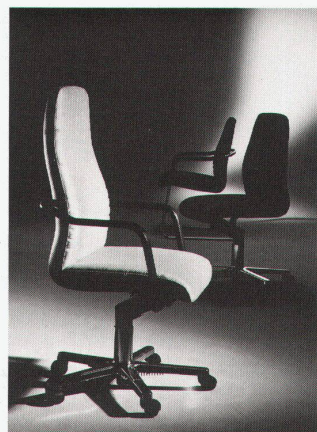
Als grosser Wurf hat sich das seit letzten Herbst auf dem Markt befindliche «Tobello»-Heizkörper-Programm erwiesen. Hier werden neue Wege beschritten, um dem Kunden ab Lager innert 1 bis 2 Tagen fertig ausgerüstete Module, mit dem für die Heizkörper notwendigen Zubehör, anschlussfertig zur Verfügung zu stellen. Selbstverständlich passend zu allen Systemen und Anschlussvarianten.

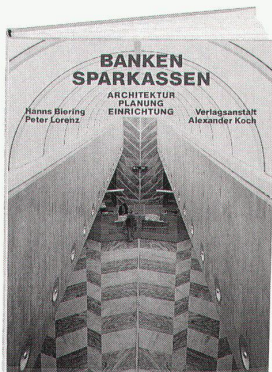
Zusammen mit einer renommierten Vertriebsfirma, der Firma Tobler AG, wurde ein modulares Produkt entwickelt, das erst bei der Auslagerung nach den Kundenwünschen konfektioniert wird. Agotech, 4600 Olten

Dynamisches Sitzen ist besseres Sitzen

Züco setzt auf die zukunftsorientierte Live-Bürosesselgeneration

Kennen Sie die optimale Sitzposition? Auf jeden Fall wissen Sie sicher, in welcher Position Sie selbst am besten sitzen. Genau auf dieser Tatsache beruht die Züco-Philosophie für dynamisches Sitzen und das bessere Sitzen. Denn für jeden Menschen ist eine andere Position die op-





BANKEN SPARKASSEN

ARCHITEKTUR – PLANUNG
EINRICHTUNG

Von Hanns Biering
und Peter Lorenz

1988. 232 Seiten mit 156 Plänen und Zeichnungen, 344
Fotos, davon 119 in Farbe, 21 x 28 cm, geb., DM 158,-

Ziel dieses Grundlagenwerks ist es, die Teilaspekte der Bauaufgabe Bank fachübergreifend und im Zusammenhang darzustellen. Dazu gehören die Aspekte der Architektur, Organisation, Funktion und Nutzung, die innerbetrieblichen Abläufe sowie Einrichtung und Ausstattung.

Die Ausführungen werden anhand der detaillierten Darstellung von 24 neueren Beispielen unterschiedlichster Größenordnung erläutert. Vorgestellt werden Solitärbauten und Banken, die in städtebaulicher Einbindung und Nutzungsdurchmischung errichtet wurden. Die meisten Projekte sind Neubauten, bei anderen wurden bestehende Gebäude und Bauteile in den neuen Bankkomplex integriert.

Architekten und Fachplaner finden in diesem Buch Anregungen zur Konzeption und Planung von Banken und Sparkassen. Es zeigt Lösungen für Gebäude, die in ihrer architektonischen Gestalt wie im organisatorischen Aufbau dem Kunden entgegenkommen und dem Mitarbeiter eine humane Arbeitsumgebung bieten.



VERLAGSANSTALT ALEXANDER KOCH
STUTTGART

timale. Die umfassende Live-Serie von Züco stellt sich durch modernste Konstruktion und Funktion auf die Individualität des menschlichen Körpers ein. Damit der Arbeitstag um einiges leichter wird.

Der ausgezeichnete Sitzkomfort, das ergonomisch richtige Sitzgefühl, basiert grösstenteils auf der grosszügigen Beweglichkeit der Rückenlehne. Die Sitzschale und die Rückenlehne schwingen durch Dauerpendelung synchron mit jeder Bewegung des Körpers mit. Gleichzeitig macht der stufenlos einstellbare Widerstand den Sessel zur spürbaren und wirksamen Stütze. Für spezielle Arbeitshaltungen (wie zum Beispiel im EDV-Bereich) ist eine Fixierung des Sessels in jeder Position möglich. Durch die anatomisch auf den Menschen abgestimmte Grundform des Sessels und die Flexibilität erreicht Züco die einmalige Dynamik. Dynamik, die das funktionsgerechte Büro der Zukunft ganz sicher braucht.

Diese grosse Vielfalt von Funktionen bietet die Live-Serie in einer sehr überzeugenden Form. Mechanik und Technik sind bedienerfreundlich und vollkommen in das Design des Live-Bürosessels integriert.

Denn nicht nur im Sitzen, auch im Design und in den freien Gestaltungsmöglichkeiten zeigt Live vollkommene Dynamik. Das leichte, sehr elegante Design ist auf das moderne Büro von morgen abgestimmt. Fussformen, Sitz- und Rückenlehnenhöhen sowie die verschiedenen Bezugsmöglichkeiten geben dem Kunden eine einmalig grosse Auswahl. In der Top-Linie, der exklusiven Live-Collection für höchste Ansprüche, wurde das Aussehen mit zusätzlicher Ambience ergänzt. Attraktive Details, wie zum Beispiel die Steppungen auf der Rückenlehne, und hochwertige Ledermaterialien, unterstreichen hier das besonders wertvolle und legere Aussehen. Züco Sitzmöbel, 9445 Rebstein

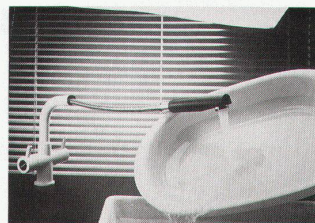
Borma – der Name für Top-Armaturen

Die dänischen CNB-Borma-Armaturen sind punkto Design, Funktion und Material herausragend. Drei Design-Linien passen für jede Küche und jedes Bad:

Borma Standard: zeitlos klassisch
Borma Handi: klassisch, leicht zu handhaben

Borma Lux: fröhlich, farbig, modernes Design

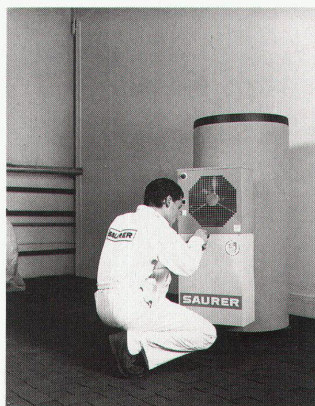
Bei Borma-Armaturen stimmt auch das Innenleben: Der tropfende Wasserhahn gehört endgültig der Vergangenheit an. Das Borma-Programm bietet für jedes Bedürfnis die optimale Lösung an. Zum Beispiel Borma Term. Diese thermostatische Batterie bietet Sicherheit in Dusche und Bad. Sie erleben keine zu kalten oder zu heissen Momente mehr, wenn Sie den Hahnen aufdrehen, dafür sorgt der eingebaute Thermostat.



Borma-Armaturen sind aus besten Materialien: Das Hauptgewicht liegt nach wie vor bei Messing als Rohmaterial. Die Armaturen sind allesamt strapazierfähig und pflegeleicht und sehen auch nach zehn Jahren noch top aus. Baginor AG im Forum Thalmatt, 3037 Herrenschwanden

Stromsparboiler von Saurer

Mit dem Stromsparboiler hat die Saurer-Thermotechnik für den grössten Stromfresser unter den Haushaltgeräten, den Elektroboiler, eine Alternative: Wie bei der Stromsparlampe wird der Stromverbrauch massiv gesenkt, nämlich um mehr als 60%. In zahlreichen Installationen sowie im Urteil der «Deutschen Stiftung Warentest» hat sich der Stromsparboiler ausgezeichnet bewährt. Er ist geeignet für Umbau und Neubau und wird in 300 l-, 400 l- und 500 l-Ausführung angeboten. Aufstellungsort: vorzugsweise Kellerraum mit mind. 20 m³ Raumvolumen. Als



Nebennutzen trocknet der Stromspar-Boiler gleichzeitig Wäsche. Saurer-Thermotechnik, Aktiengesellschaft Adolph Saurer, 9320 Arbon