

Zeitschrift: Werk, Bauen + Wohnen
Herausgeber: Bund Schweizer Architekten
Band: 77 (1990)
Heft: 9: Stadien = Stades = Stadiums

Werbung

Nutzungsbedingungen

Die ETH-Bibliothek ist die Anbieterin der digitalisierten Zeitschriften auf E-Periodica. Sie besitzt keine Urheberrechte an den Zeitschriften und ist nicht verantwortlich für deren Inhalte. Die Rechte liegen in der Regel bei den Herausgebern beziehungsweise den externen Rechteinhabern. Das Veröffentlichen von Bildern in Print- und Online-Publikationen sowie auf Social Media-Kanälen oder Webseiten ist nur mit vorheriger Genehmigung der Rechteinhaber erlaubt. [Mehr erfahren](#)

Conditions d'utilisation

L'ETH Library est le fournisseur des revues numérisées. Elle ne détient aucun droit d'auteur sur les revues et n'est pas responsable de leur contenu. En règle générale, les droits sont détenus par les éditeurs ou les détenteurs de droits externes. La reproduction d'images dans des publications imprimées ou en ligne ainsi que sur des canaux de médias sociaux ou des sites web n'est autorisée qu'avec l'accord préalable des détenteurs des droits. [En savoir plus](#)

Terms of use

The ETH Library is the provider of the digitised journals. It does not own any copyrights to the journals and is not responsible for their content. The rights usually lie with the publishers or the external rights holders. Publishing images in print and online publications, as well as on social media channels or websites, is only permitted with the prior consent of the rights holders. [Find out more](#)

Download PDF: 12.01.2026

ETH-Bibliothek Zürich, E-Periodica, <https://www.e-periodica.ch>

WIESO ZÖGERN?

Zögern Sie nicht, mit Ihren tollkühnsten Metallbau-Ideen zu uns zu kommen. Alisol 3 ist ebenso anpassungsfähig wie unsere Techniker, die Sie gerne beraten wenn's um Fenster, Türen und Fassaden aus Aluminium geht. Senden Sie uns Ihre Visitenkarte mit dem Vermerk «Wieso zögern?»

alisol 3

**ALUMINIUM
AG
MENZIKEN**



Verkauf Metallbau
CH-5737 Menziken
Tel. 064 70 24 10
Fax 064 70 24 57

Das Baufach-Lexikon.

Alle Jahre wieder neu geben wir das SBC-Handbuch heraus: ein «Wer-ist-wer-und-wer-macht-was» der Schweizer Bauwirtschaft. Das Nachschlagewerk für Fachleute und Leute, die bauen, mit einem Sach-, Firmen- und Markenverzeichnis. Rufen Sie uns an, und wir senden Ihnen das SBC-Handbuch zu Fr. 10.- innert Tagesfrist.

Schweizer

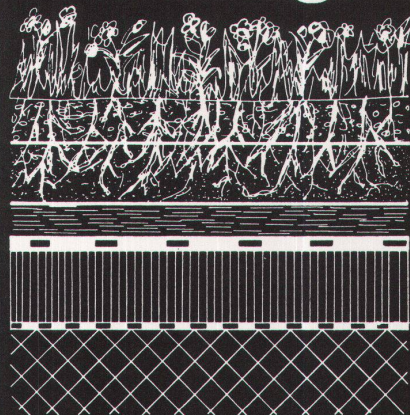
Zürich

Baumuster-Centrale

Schweizer Baumuster-Centrale Zürich SBC
Talstrasse 9, 8001 Zürich, Tel. 01/211 76 88/89
Von Leuten vom Bau. Für Leute, die bauen. Durchgehend geöffnet:
Mo-Fr 8.30-17.30 h, Sa 8.30-12.00 h.

BRR 4

FORMFLOR Dachbegrünung



Begrünung

Erds substrat

FORMFLOR

REGUPOL
Schutzbahn
wurzelbeständige
Abdichtung
Isolation
Dampfsperre

Beton

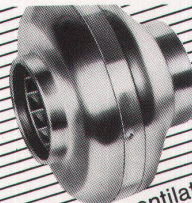
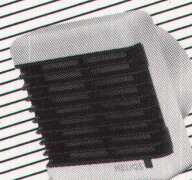
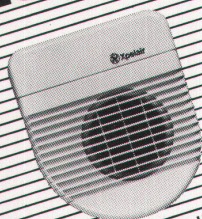
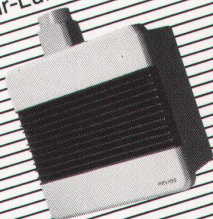
FORMFLOR bietet einen optimalen Wasser-Luft-Haushalt für Schräg-, Flach-, und vertikale Begrünung. Die geringe statische Belastung ermöglicht vielfältige Anwendungen.

FORMTECH

FORMTECH AG
8492 Wila
Tel. 052 45 25 13

PROFIS IN SACHEN LÜFTUNG

Einrohr-Lüftungssystem



Xpelair/Helios Bad/WC-Ventilatoren

Rohrventilatoren

Xpelair Helios extrair
HELIOS VENTILATOREN AG
Luftechnik

Steinackerstr. 36 · 8902 Urdorf/ZH
Tel. 01/734 36 36 · Fax 01/734 31 84

Leiter Abteilung Hochbau

Mein Auftraggeber, ein Unternehmen der Energiewirtschaft, garantiert die sichere Versorgung mit elektrischer Energie in seinem Stammgebiet. Zur Deckung des Leistungs- und Energiebedarfs stehen modernste Produktionsanlagen und Infrastrukturen zur Verfügung. Einer aktiven Baupolitik kommt eine hohe unternehmerische Bedeutung zu. Laufend werden komplexe Grossprojekte realisiert und das bestehende, umfangreiche und anspruchsvolle Gebäude-Portefeuille kontinuierlich den sich verändernden Bedürfnissen angepasst. Funktion und Hauptaufgabe umfassen die Gesamtverantwortung für Definition, Planung, Organisation, Koordination, Überwachung und Realisation sämtlicher Aktivitäten im Hochbaubereich sowie die souveräne Führung eines qualifizierten Mitarbeiterstabes. Sie stellen, ausgestattet mit entsprechenden Kompetenzen, eine wirtschaftliche sowie fach- und termingerechte Abwicklung und Realisierung der verschiedensten Projekte sicher.

Die Komplexität der Aufgabe ist auf einen

Architekten ETH

zugeschnitten, der mehrjährige Berufserfahrung und entsprechende Leistungsausweise in leitenden und verantwortungsvollen Funktionen nachweisen kann und sich persönlich durch überzeugende Kompetenz, sichere Verhandlungsführung, Organisationstalent, Teambereitschaft und Entscheidungsfähigkeit ausweist. Idealalter: 35 – 45 Jahre.

Wenn Sie diese sehr selbständige, weitgesteckte, verantwortungsvolle und vielseitige Aufgabe anspricht, bitte ich Sie, mit mir schriftlich oder telefonisch Verbindung aufzunehmen.

Ich stehe Ihnen gerne für ein umfassendes Informationsgespräch zur Verfügung und behandle Ihre Kontaktnahme selbstverständlich sehr vertraulich.

Kurt Büchler

topwork ag

Unternehmensberatung und Kaderselektion

8008 Zürich, Mühlebachstrasse 7
Telefon 01 47 28 90

Ideenwettbewerb Gemeindehaus Küsnacht

Der Gemeinderat Küsnacht und die Kommission für kulturelle Aufgaben laden ein zu einem

allgemeinen Ideenwettbewerb für die künstlerische Gestaltung von Aussen- und Innenräumen des Gemeindehauses Küsnacht.

Teilnahmeberechtigung: im Bezirk Meilen niedergelassene Kunstschaffende und Gestalter/-innen (Wohn- oder Geschäftssitz); Küsnachter Bürger; Personen, die früher während mindestens fünf Jahren in Küsnacht Wohnsitz hatten; drei persönlich eingeladene Kunstschaffende mit Wohn- und Geschäftssitz ausserhalb des Bezirks Meilen.

Eingabetermin für die Entwürfe: 15. März 1991

Das detaillierte Wettbewerbsprogramm nach den Richtlinien der GSMBA kann beim Informationsschalter des Gemeindehauses eingesehen oder dort gegen eine Schutzgebühr von Fr. 20.– bezogen werden. Bei schriftlicher Bestellung bitte Fr. 20.– beilegen. Die Schutzgebühr wird gegen Rückgabe der Unterlagen und allen Wettbewerbsteilnehmern zurückerstattet.

Auskünfte/Adresse:

**Monika Mathé, Gemeindeverwaltung,
8700 Küsnacht, Tel. 01/913 11 32**



SBB CFF FFS

Bahn 2000

Leistungssteigerung Zürich HB – Wipkingen mit altersbedingtem Ersatz bestehender Brücken

Vorauswahl der beratenden Architekten für Brückenwettbewerb

Die SBB planen im Zeitraum 1995–1999 auf der Strecke Zürich HB – Wipkingen sämtliche Stahlbrücken zu ersetzen und gleichzeitig im Zuge der Realisierung der Bahn 2000 alle Brücken für eine weitere Doppelspur zu verbreitern. Dieses Bauvorhaben stellt neben ausführungstechnischen Problemen höchste Anforderungen in gestalterisch/städtebaulicher Hinsicht und soll mit einem Brückenwettbewerb angegangen werden.

Die Aufgabe besteht darin, die Brückenbauwerke so zu gestalten, dass sie sich einerseits ins Stadtbild einfügen und andererseits aber auch fürderhin den speziellen Charakter des Quartiers prägen. Der Neu- bzw. Umbau der Brücken kann auch Auslöser sein für Nutzungsüberlegungen, welche über den eigentlichen Verkehrszweck hinausgehen (Quatierverdichtungen/Durchbrüche).

Wettbewerbsablauf:

Phase 1:

1a Präqualifikation

- Vorauswahl der beratenden Architekten
- Präqualifikation der Ingenieur-Unternehmergruppen

1b Teambildung

Die präqualifizierten Ingenieur-Unternehmergruppen bilden zusammen mit einem ausgewählten Architekten ein Wettbewerbsteam.

Die Teambildung erfolgt ohne Zwang der Bauherrschaft. Innerhalb eines Wettbewerbsteams liegt die Federführung auf der Seite der Ingenieur-Unternehmergruppe.

Phase 2:

- Brückenwettbewerb (feste Entschädigung und Preise)

- Jurierung

Phase 3:

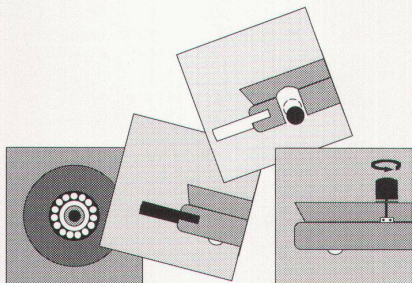
- Ausarbeiten der Submissionsprojekte durch mindestens zwei Teilnehmer gegen Entschädigung

- Beurteilung und anschliessend Vergabe der Arbeiten an ein Wettbewerbsteam. Wir erwarten persönliche Interessensmeldungen von Architekten, die über eigene Erfahrungen auf den Gebieten des Städtebaus, der Architektur und der Ingenieurbaukunst verfügen.

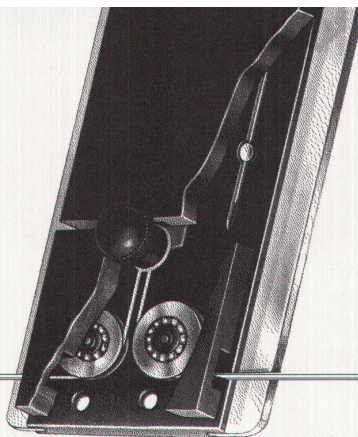
Die Unterlagen für die Architekten-Präqualifikationsbewerbung können ab sofort schriftlich bei folgender Adresse bezogen werden:

SBB, Bauabteilung Kreis III, Postfach, 8021 Zürich.

Die Bewerbungen sind bis spätestens Freitag, den 16. November 1990 (Poststempel), bei derselben Adresse einzureichen.



America's finest straightedges



MAYLINE®

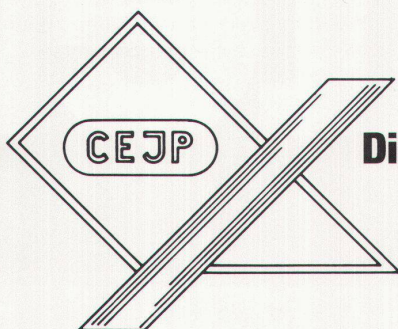
Die parallel-geführte Zeichenschiene von Mayline wird beidseitig über ein gekreuztes Kabel geführt und funktioniert dadurch äusserst präzise. Mit der Bremse lässt sie sich in jeder Position arretieren; die Neutrallage kann variiert werden. Auf eingelassenen Rollen gleitet die Mayline sanft auf dem Zeichenblatt. Sie ist aus schwarzem Kunststoff gefertigt und beidseitig mit transparenten, geschliffenen Tuschanten versehen. In folgenden drei Längen können sie ab Lager geliefert werden: 48" (ca.120cm): Fr. 170.-, 54" (ca.135cm): Fr. 190.-, 60" (ca.150cm): Fr. 210.-
Bestellungen an: Mayline Import, Postfach 10, 8182 Hochfelden. Tel + Fax 01 861 10 17.

BADEZIMMERGESTALTUNG
BADEZIMMERMÖBEL
DESIGN

BIETENHOLZSTRASSE 32
8307 EFFRETIKON
052 / 32 15 33

Ihr Bad – ein Wohnraum

**Dynamisches Design,
gepaart mit durchdachter
Struktur**



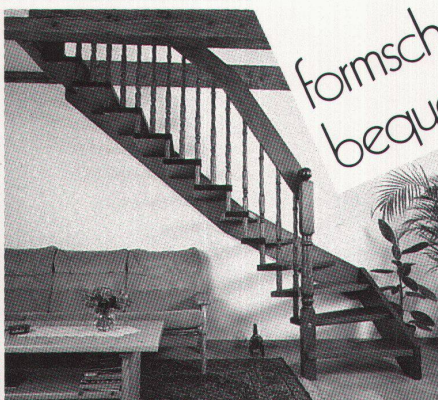
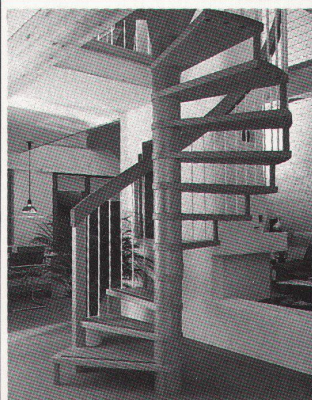
Die optimale Lösung für Ihr Bad

Für die Projektierung interessanter und anspruchsvoller Bauaufgaben sowie für die
Mitarbeit an Wettbewerben suchen wir

dipl. Architekten(in) ETH

Gerne erwarten wir Ihren Anruf oder Ihre Bewerbung.

AAP Atelier für Architektur und Planung
Laupenstrasse 45, 3008 Bern,
Tel. 031 / 25 05 45



formschön+
bequem



Keller

Holztreppenbau

3322 Schönbühl

Tel. 031 85 23 13, Fax 85 27 68

Partnerfirmen: Schreinerei Beeler, Erstfeld/UR
Hans Benzinger AG, Heldswil/TG
Bianchi AG, Landquart/GR