

**Zeitschrift:** Werk, Bauen + Wohnen  
**Herausgeber:** Bund Schweizer Architekten  
**Band:** 77 (1990)  
**Heft:** 7/8: Los Angeles

## Werbung

### Nutzungsbedingungen

Die ETH-Bibliothek ist die Anbieterin der digitalisierten Zeitschriften auf E-Periodica. Sie besitzt keine Urheberrechte an den Zeitschriften und ist nicht verantwortlich für deren Inhalte. Die Rechte liegen in der Regel bei den Herausgebern beziehungsweise den externen Rechteinhabern. Das Veröffentlichen von Bildern in Print- und Online-Publikationen sowie auf Social Media-Kanälen oder Webseiten ist nur mit vorheriger Genehmigung der Rechteinhaber erlaubt. [Mehr erfahren](#)

### Conditions d'utilisation

L'ETH Library est le fournisseur des revues numérisées. Elle ne détient aucun droit d'auteur sur les revues et n'est pas responsable de leur contenu. En règle générale, les droits sont détenus par les éditeurs ou les détenteurs de droits externes. La reproduction d'images dans des publications imprimées ou en ligne ainsi que sur des canaux de médias sociaux ou des sites web n'est autorisée qu'avec l'accord préalable des détenteurs des droits. [En savoir plus](#)

### Terms of use

The ETH Library is the provider of the digitised journals. It does not own any copyrights to the journals and is not responsible for their content. The rights usually lie with the publishers or the external rights holders. Publishing images in print and online publications, as well as on social media channels or websites, is only permitted with the prior consent of the rights holders. [Find out more](#)

**Download PDF:** 29.04.2026

**ETH-Bibliothek Zürich, E-Periodica, <https://www.e-periodica.ch>**

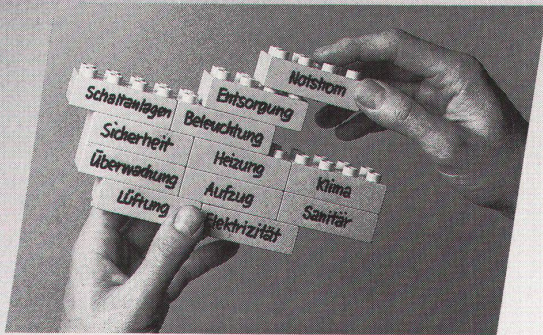


# Tonziegel – ein Stück Natur

Schweizerische Ziegelindustrie  
Postfach 217, 8035 Zürich

# Warum geben Sie Gebäudemanagement-Systemen von Landis & Gyr den Vorzug?

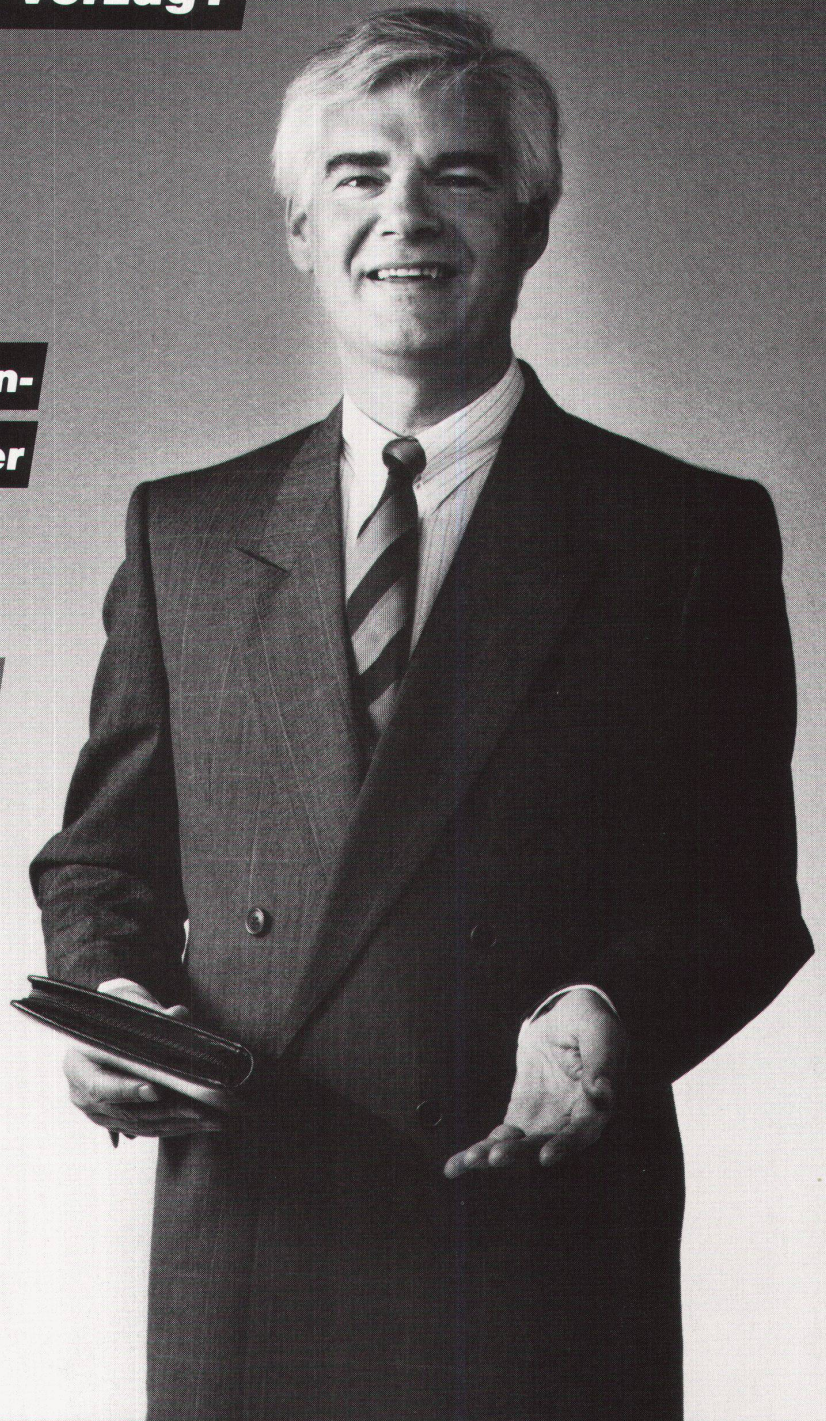
«Weil wir Planer  
komplexe Zusammen-  
hänge einfach, sicher  
und wirtschaftlich  
lösen wollen.»



#### Vorteile aus der Praxis:

- Außerordentliche Flexibilität dank modulare Aufbau und anwenderbezogener Software.
- Bei zusätzlichen Anforderungen ist das System jederzeit auf- und ausbaufähig.
- Hinter jedem Gebäudemanagement-System steht die Erfahrung und überlegene Technologie von Landis & Gyr.

Fordern Sie bitte Unterlagen an. Wir bieten Ihnen für jede Projektgröße das geeignete VISONIK® Gebäudemanagement-System: VISONIK® 12000, VISONIK® 4000, VISONIK® 400 und VISOGYR® 04.



**Seit 50 Jahren führend in Building Control**

**Landis & Gyr**  
**Building Control (Schweiz) AG**  
Steuer-, Leit- und Regeltechnik HLK  
6312 STEINHAUSEN, Sennweidstr. 47  
Tel. 042-44 81 44, Fax 042-44 82 30

Verkaufsbüros in:  
**Bellinzona** 092-25 12 65, **Epalinges** (VD) 021-784 44 22,  
**Châtelineau** (GE) 022-796 90 70, **Chur** 081-22 12 14,  
**Ostermundigen** (BE) 031-51 67 67, **Reinach** (BL) 061-711 48 48,  
**Reussbühl** (LU) 041-50 55 05, **Seuzach**/Winterthur 052-53 33 23,  
**Sion** 027-31 46 05, **St-Blaise** (NE) 038-33 43 53,  
**St.Gallen** 071-22 64 22, **Zürich** 01-202 21 66

**LANDIS & GYR**

# ARCO – der zeitlose Klassiker...

Mod. S-10 Design: Hans Zaugg



Sie können zwischen 11 verschiedenen Lederfarben auswählen. Die Gestellfarben sind verchromt und in jeder RAL-Farbe erhältlich.  
Im gleichen Programm Freischwinger sowie Holzstühle.

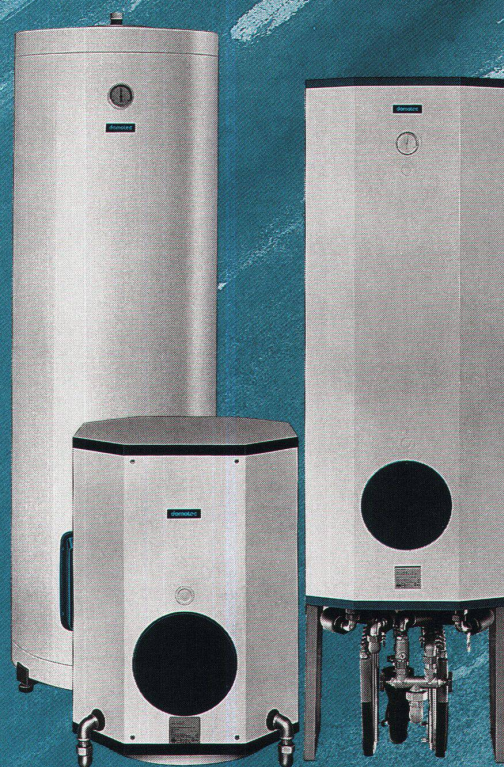
Erhältlich im Möbel- und Bürofachgeschäft.

Kontaktadresse:

**ARCO**

C. Arqint Loostrasse 13 CH-6430 Schwyz  
Telefon 043/21 41 53 Fax 043/21 60 46

**NOUS FAISONS JAILLIR  
L'EAU CHAUDE.**



Domotec SA  
Chauffe-eau  
1029 Villars-Ste-Croix  
Téléphone 021 635 13 23  
Fax 021 635 13 24

Domotec AG  
Wassererwärmer  
4663 Aarburg  
Telefon 062 41 46 33  
Fax 062 41 57 56

**domotec**

**Le nec plus ultra des chauffe-eau:  
Diversité. Conseils. Service.**

B&S



AARAU: Strebek AG AARBERG: Erich Dardel BADEN: WB-Projekt AG BASEL: Alinea, Werner Abt AG; Wohnbedarf AG BELLINZONA: Gianni Casagrande SA BERN: Teo Jakob Office BIEL: Raum Design, K. H. Netthoeverl  
CHUR: Abitare, M. Hürlimann AG CRISSIER/LAUSANNE: Henri Pernat SA CORNAUX: Raymond SA DERENDINGEN: Hans Zaugg FRAUENFELD: Alinea, Werner Abt AG FRIBOURG: Forme + Confort SA  
GENÈVE: Teo Jakob Office; Tagliabue SA Programme bureau LANGENTHAL: Oswald Meier AG LUGANO: Ufficio Design, Giampiero Casagrande SA LUZERN: P + A, Marghitola AG MOUTIER/DELEMONT: Hadorn Bureau  
OLTEN: Max Vögeli AG RAPPERSWIL: Ambiente, André Stutz Co. SCHAAN: Thöny Office SCHAFFHAUSEN: Werner Betz & Co. Einrichtungen SIERRE/SION: Amacker Meubles de bureau SISSACH: Wohntip AG  
ST. GALLEN: Domus Office; Ebeag Büro-Design SURSEE: Meier Sursee, Möbel THUN: Alinea, Werner Abt AG WINTERTHUR: Scherrer Objekt und Büro-Design; Design Forum, Urs Burri ZUG: Bruno Wickart AG  
ZÜRICH/GLATTBRUGG: Rüegg-Naegele + Cie AG ZÜRICH: Hugo Peters Office; WB-Projekt AG HERSTELLER/FABRICANT: USM U. Schärer Söhne AG, CH-3110 Münsingen, 031/92 56 56



Wohlbefinden  
ist die Voraussetzung.  
Denn hier wird mehr  
nachgedacht, als erledigt.  
In Klausur, alleine  
mit den Gedanken.  
Und mit der sachlichen  
Eleganz gültiger Formen  
und Materialien.  
Aus einem durchdachten  
System – sozusagen  
ein täglicher Denkanstoss.  
Fast feierlich manchmal,  
das Schwarz im Glanz  
der Abendsonne.

**USM HALLER**  
EIN STIL MIT SYSTEM

# VARIBLOC

## Das integrierte Fenster-Storen-System

Sehr geehrter Architekt  
Sehr geehrte Architektin

Mit VARIBLOC ist es uns gelungen, eine neue, bahnbrechende Lösung für die Fenster-Storen-Belange im Neubau zu finden.

Wie? Ganz einfach: Wir integrieren das Adaptergetriebe in den oberen Fensterrahmen und befestigen die Storenführungshalter mittels Markierungsplatten auf dem seitlichen Rahmen.

So entfallen Getriebenischen im Mauerwerk, Wärmebrücken, Schallnebenwege, Fassaden-Verschmutzung und teure Gerüstzeiten.

Und dies gilt für alle Fenster aus Holz, Holz/Aluminium und Kunststoff der EgoKiefer AG, dem führenden Fensterproduzenten der Schweiz.

Dies gilt ebenfalls für unser gesamtes Sortiment sowie jenes der Griesser AG, unserem Marktpartner im Bereich VARIBLOC.

Dank entsprechender Koordination und werkseitiger paralleler Vorbereitungsarbeit werden im VARIBLOC-System Fenster und Storen mit wenigen Handgriffen montiert.

Wir hoffen, Ihnen mit diesen Informationen zu dienen und senden Ihnen gerne ausführliche Unterlagen.

Sehr geehrter Bauherr  
Sehr geehrte Bauherrin

Mit VARIBLOC ist es uns gelungen, eine neue, bahnbrechende Lösung für die Fenster-Storen-Renovation im Altbau zu finden.

Wie? Ganz einfach: Die Fenster werden im Werk so vorbereitet, dass die Montage der Storen und des VARIBLOC-Aufsetzadapters einfach ausgeführt werden kann. Die Storenführungen werden mittels Markierungsplatten auf dem Wechselrahmen problemlos eingerastet.

Und dies gilt für alle Fenster aus Holz, Holz/Aluminium und Kunststoff der EgoKiefer AG, dem führenden Fensterproduzenten der Schweiz.

Dies gilt ebenfalls für unser gesamtes Storensortiment sowie jenes der Griesser AG, unserem Marktpartner im Bereich VARIBLOC.

Dank entsprechender Koordination und werkseitiger paralleler Vorarbeit werden mit dem VARIBLOC-System Fenster und Storen mit wenigen Handgriffen montiert. In kürzester Zeit, meist ohne Gerüst und mit minimaler Belästigung für die Bewohner.

Sollten Sie an VARIBLOC Interesse finden, so lassen Sie es uns bitte wissen. Wir senden Ihnen gerne ausführliche Unterlagen.

Schenker Storen AG

Schenker Storen AG

Beilage: 1 Coupon

Beilage: 1 Coupon

Bitte einsenden an: Schenker Storen AG,  
Dokumentationsstelle VARIBLOC,  
Stauwehrstrasse 34,  
5012 Schönenwerd

Bitte einsenden an: Schenker Storen AG,  
Dokumentationsstelle VARIBLOC,  
Stauwehrstrasse 34,  
5012 Schönenwerd

Name/Firma: \_\_\_\_\_

Name/Firma: \_\_\_\_\_

Strasse: \_\_\_\_\_

Strasse: \_\_\_\_\_

PLZ/Ort: \_\_\_\_\_

PLZ/Ort: \_\_\_\_\_

Neubau

WBW

Altbau-Renovation

WBW



## Form und Farbe

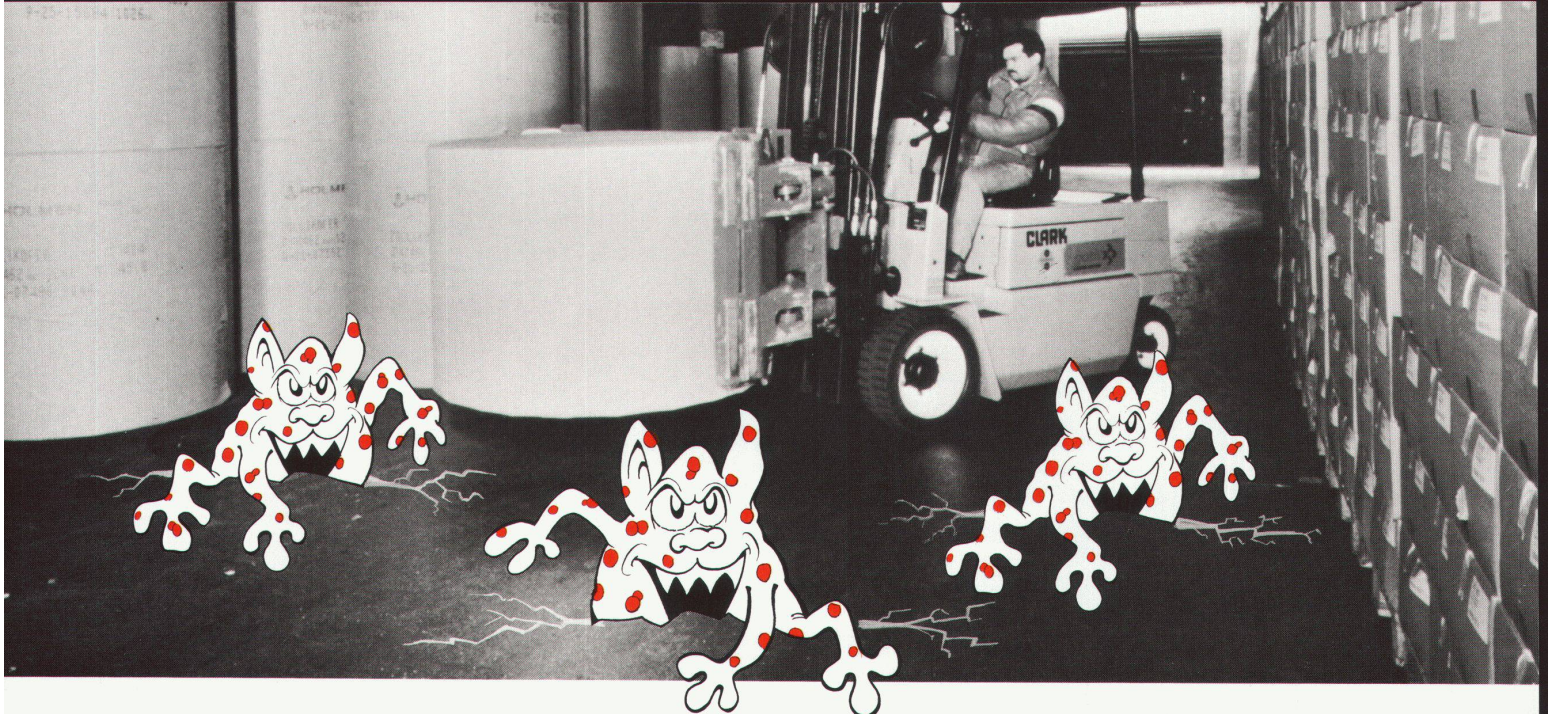
Informationen erhalten Sie bei  
Ihrem Fachhändler oder bei den  
Zentrallagern:

F. Bender AG  
8038 Zürich · Tel. (01) 4 88 60 60

Christen Beschläge AG  
3001 Bern · Tel. (031) 40 18 40

Pro Interieur AG  
5035 Unterentfelden  
Telefon (0 64) 43 41 41

# HEWI



## Schach dem Aufreiss-Ekel

### Und Schach dem Verschleiss

Sie kennen es sicher, das Aufreiss-Ekel. Jenes lästige Übel, das die Industrieböden angreift und ihre Oberflächenqualität bedroht. Und genau das bekämpft SikaBau. Vor, während und nach dem Bau. Das ist unser Beruf und eine unserer Spezialitäten. Diese Kompetenz hat uns in der Schweiz wie auch im Ausland zum geschätzten Partner werden lassen.

### Vor dem Bau

Industrieböden müssen robust und dauerhaft sein. Ob sie nun stark belastet sind durch Abrasion, Schläge oder Verkehr, oder ob besondere Ebenheit verlangt ist. SikaBau kennt diese schwierigen Probleme und hat zahlreiche davon gelöst.

Ingenieure, Architekten, Bauherren und Bauunternehmer konsultieren SikaBau schon im Projektstadium. Besonders wenn verschiedene Anforderungen gleichzeitig erfüllt werden müssen wie glatte und rutschfeste Oberfläche, antistatisches und reibungsfreies Verhalten, Dichtigkeit und Dampfdurchlässigkeit.

### Während und nach dem Bau

Die Ingenieure und Arbeits-Equipen von SikaBau werden täglich mit Unvorhergesehenem konfrontiert. Auch mit Notfällen. Schäden an Böden rufen manchmal nach ungewöhnlichen Lösungen. Und die findet SikaBau. Anforderungsgerecht, flexibel und schnell. Gestützt auf Erfahrung, technologisches Wissen und Forschung.

### SikaBau – Ihr Partner für Sicherheit

Konsultieren Sie uns noch vor dem Bau. Und auf jeden Fall: bieten Sie dem Ekel die Stirn, das Ihre Böden bedroht.

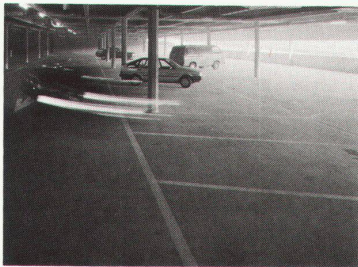
# SikaBau

*Wir sind vom Fach*

Geerenweg 9  
8048 Zürich  
Telefon 01/436 40 40



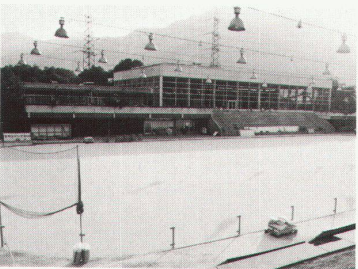
Parkdeck Glattzentrum,  
Wallisellen



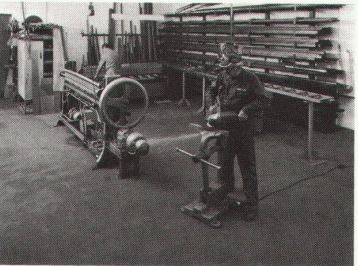
Werkhalle der Stäfa  
Control, Stäfa



Eisbahn Chur



Werkhalle der  
Geberit AG, Jona



5000 Aarau  
Mühlemattstr. 91  
064 / 24 84 88-89

3000 Bern 11  
Randweg 21  
031 / 42 30 31

6593 Cadenazzo  
Via Cantonale  
092 / 62 19 23

7000 Chur  
Kasernenstr. 86  
081 / 22 69 62

1006 Lausanne  
11, bd de Grancy  
021 / 26 54 21

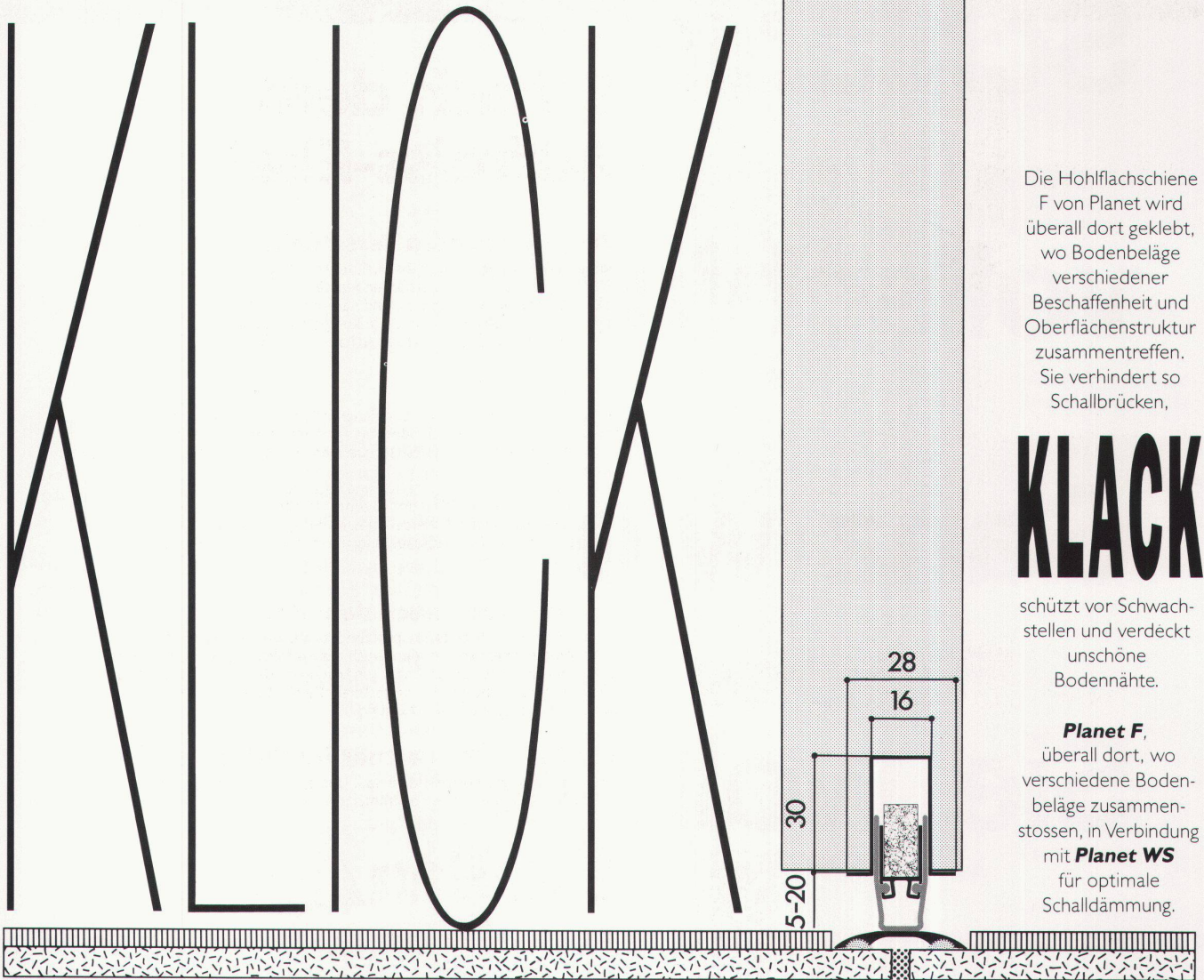
6005 Luzern  
Tribtschenstr. 9  
041 / 44 88 18

1217 Meyrin/Satigny  
Pré Fontaine 13  
022 / 83 05 58

4132 Muttenz  
Bizenenstr. 55  
061 / 61 44 11

3945 Steg-Gampel  
Kantonsstrasse  
028 / 42 29 51

9000 St. Gallen  
Dufourstr. 28  
071 / 25 44 33



Die Hohlflachschiene F von Planet wird überall dort geklebt, wo Bodenbeläge verschiedener Beschaffenheit und Oberflächenstruktur zusammentreffen. Sie verhindert so Schallbrücken,

# KLACK

schützt vor Schwachstellen und verdeckt unschöne Bodennähte.

**Planet F**, überall dort, wo verschiedene Bodenbeläge zusammensetzen, in Verbindung mit **Planet WS** für optimale Schalldämmung.

## Planet

PLANET Matthias Jaggi, Eigentalstrasse 7, CH-8309 Nürensdorf, Tel. 01-836 45 55, Fax 01-836 45 95

SIEMENS

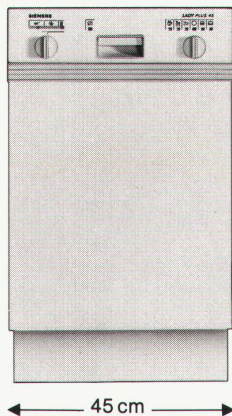
**Spülhilfen.**

**Schlank**

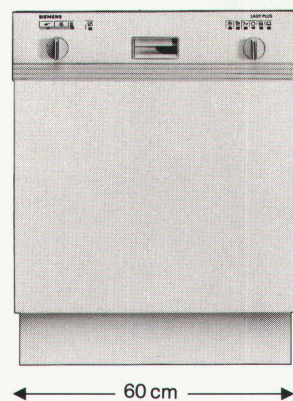
**vollschlank.**

**Ganz wie**

**Sie wollen.**



**oder**



Nicht jede Küche hat die selben Masse. Siemens bietet Geschirrspüler in verschiedenen Breiten. Der schlanke ist ganze 45 cm schmal, fasst 7 Gedecke und passt spielend in die kleinsten Küchen rein. Der vollschlanke misst 60 cm und schafft 12 Gedecke.

Und wie es sich für den führenden Geschirrspüler-Hersteller Europas gehört, arbeiten beide Energiespargeräte nicht nur schnell und geräuscharm, sondern auch umweltbewusst.

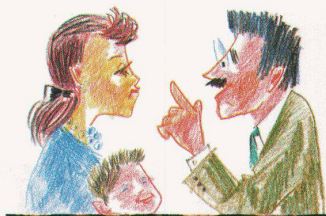
Der 4fache Aqua-Stop bietet Ihnen absolute Sicherheit gegen Wasserschäden. Das macht die Geräte so sicher, dass Sie den Wasserhahn offen lassen können, selbst wenn Sie aus dem Haus gehen. Dafür haftet Siemens.

Welches Modell Sie auch wählen – Sie wählen gut.

**LADY PLUS.**  
Das Plus von Siemens.

Siemens-Albis AG, Abt. Haushaltgeräte, 8953 Dietikon-Fahrweid. Telefon 01/749 11 11

*Stell dir vor...*



# Castel

Ziegelmischung aus Istighofen

Dächer aus Istighofer Tondachziegeln bieten besten Schutz und entfalten ihre ganze Schönheit durch vollendete Formen und naturnahe Farbtönungen. Biber CASTEL ist eine fertige Mischung aus verschiedenfarbigen Ziegeln. Sie sind aufgrund ihrer Farbgebung und Oberflächenbeschaffenheit von alten Ziegeln kaum

zu unterscheiden. Von seiner besten Seite zeigt sich ein CASTEL Dach bei der Sanierung historischer und schützenswerter Bauten. Aber auch ein Landhaus oder eine Villa werden durch diesen Biberschwanzziegel eine sichtbare Aufwertung erfahren. Wir meinen, es wäre schade, gäbe es den CASTEL nicht.

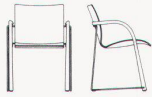
*gäbe es nicht!*

Postfach, 8021 Zürich, Tel. 01 468 21 11

**ZZ**

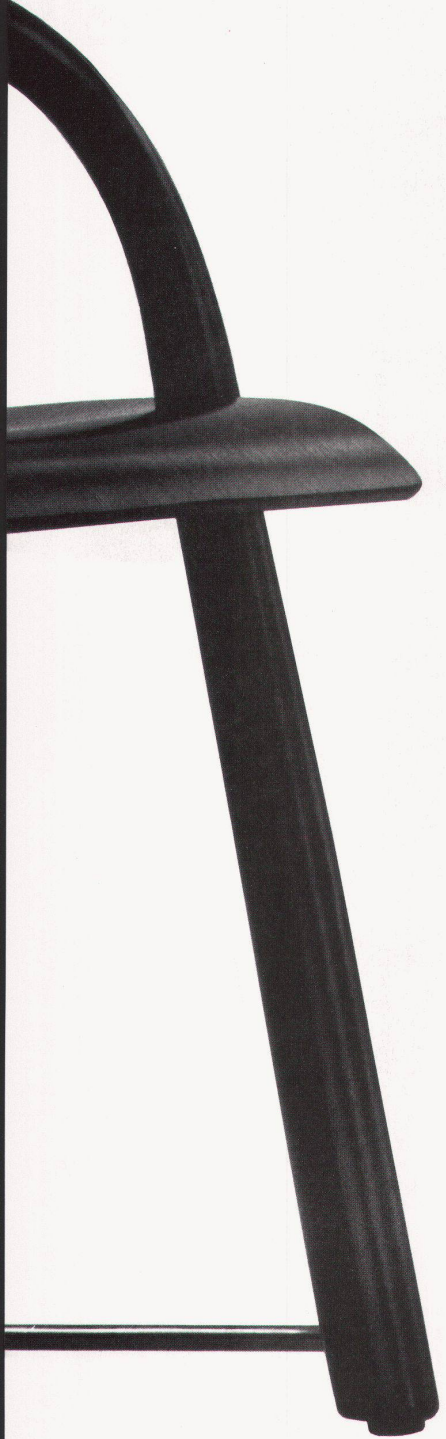
**ZÜRCHER ZIEGELEIEN**





Der Stuhl S 320 aus Stahl und Holz von Ulrich Böhme und Wulf Schneider ist schon nach wenigen Jahren zum modernen Möbel-Klassiker geworden. Er macht sich genauso gut im Wohnzimmer wie im Büro. Das müßte Ihnen doch gefallen.

**THONET**  
GERMANY



Seleform AG, Gustav-Maurer-Straße 8, CH-8702 Zollikon, Telefon 01/391 56 40 Fax 01/391 56 71. Generalvertretung für die Schweiz.

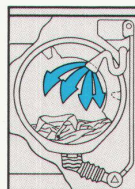
**s f o e**  
**l r m e**

# Die neue Bauknecht **öko** Waschmaschine mit der sanften Kraft

nur 75 l Wasser,  
nur 1,2 kWh Strom bei  
5 kg Buntwäsche 60°C  
(ohne Vorwäsche).

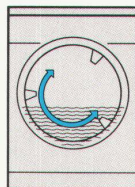


## Neu: das Direkt-Einspül-System DES



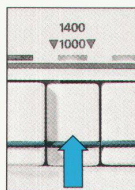
Wasser und Waschmittel gelangen über die Direkt-einspülung von vorne mitten ins Herz der Wäsche. Die Waschkraft wird in Sekundenschnelle aktiviert. Mit weniger Wasser wird neben einem hervorragenden Wasch- auch ein einwandfreies Spülresultat erzielt.

## Neu: die sanfte Wolleschaukel



Mit der Wolleschaukel hat Bauknecht ein einzigartiges Verfahren entwickelt, das die Wollsachen mehr schont als eine Handwäsche. In einer optimal abgestimmten Wassermenge werden Ihre «guten Stücke» sanft hin und her geschaukelt und kommen wollig weich aus der Maschine. Auch Feinwäsche können Sie so auf die sanfte Tour waschen.

## Neu: lockerschleudern bis 1400 UpM



Mit der Lockerschleuder-Automatik liegt Ihre Wäsche immer richtig. Viermaliger Wechsel zwischen sanftem Anschleudern und Auflockern verhindert eine ungleichmässige Wäscheverteilung. Die lockergeschleuderte Wäsche lehnt sich nur sanft an die Trommelwand. Unterschiedliche Schleuderzyklen sind automatisch auf die Programme abgestimmt. Mit der Drehzahl-Reduzierungstaste können Sie ausserdem die Drehzahl beim Endschleudern individuell beeinflussen.



Informieren Sie sich beim Fachhandel über die vielen weiteren Produktvorteile der neuen Öko-Waschautomaten oder verlangen Sie den ausführlichen Prospekt mit dem untenstehenden Coupon.

**Bauknecht**  
weiss, was Frauen wünschen

Name: \_\_\_\_\_  
Strasse: \_\_\_\_\_  
PLZ/Ort: \_\_\_\_\_  
Bauknecht AG, 5600 Lenzburg WBW

# Aus Liebe zum Original: Brüggmann Fenster Renaissance

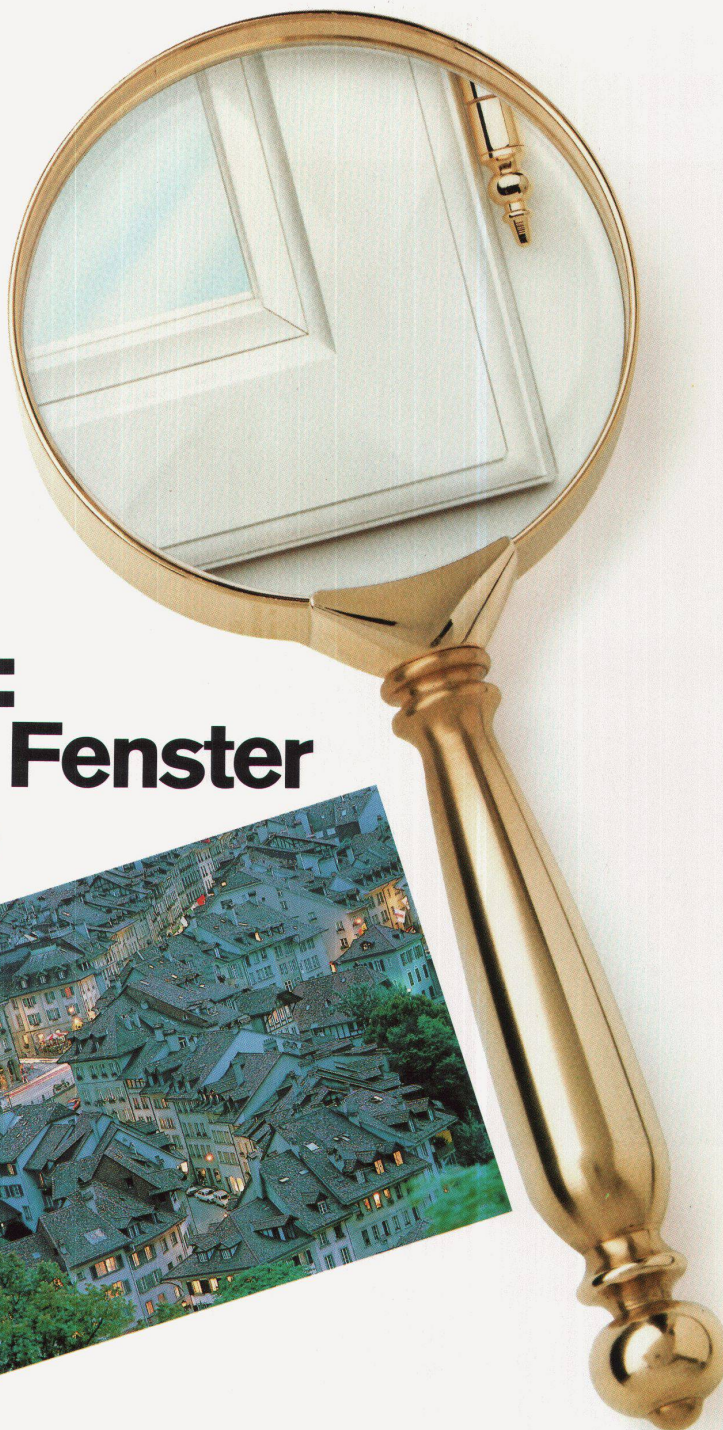
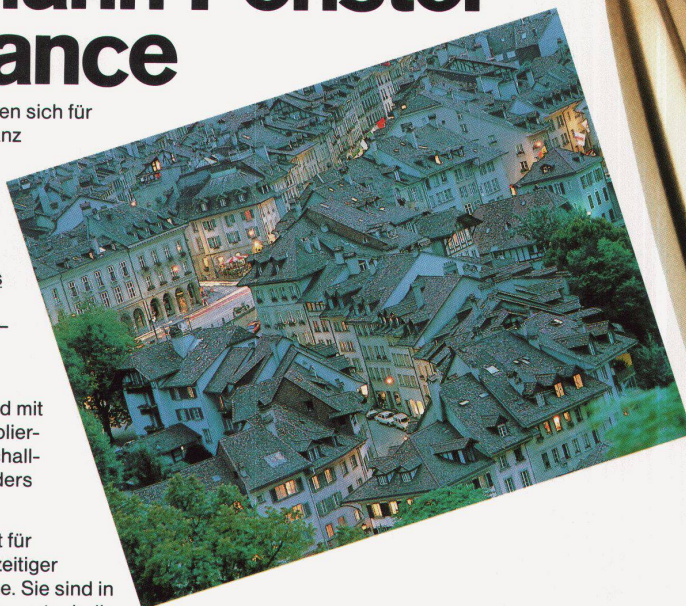
Brüggmann Fenster Renaissance eignen sich für die Erhaltung historischer Bausubstanz ebenso wie für jeden klassisch modernen Neubau. Schlanke Profilgestaltung, profilierte Kanten, Flügel innen und außen mit Hohlkehlen und abgestuften Rundungen geben diesen Fenstern ihr einmaliges Aussehen: Kein Fenster ist wie das andere – aber so gut wie das andere – Original Brüggmann Fenster Renaissance.

Es gibt sie in vielen Fensterformen und mit vielfältigen Sprossenteilungen. Als Isolierglasfenster mit hoher Wärme- und Schalldämmung. In weiß und in dem besonders schönen Dekor Brillant weiß.

Brüggmann Fenster Renaissance steht für klassische Formschönheit bei gleichzeitiger Nutzung moderner Fenstertechnologie. Sie sind in solider, langjährig bewährter Mehrkammertechnik ausgeführt und aus dem hochwertigen Markenrohstoff Vestolit BAU® gefertigt – lichtecht, wetterbeständig, unterhaltsfrei, pflegeleicht und wartungsfreundlich.

Brüggmann Fenster Renaissance – Hier vereinen sich Fensterschönheit von gestern mit Qualität und Technik von heute und morgen.

Brüggmann Kunststoff-Fenster werden in der Schweiz nach Mass hergestellt. Brüggmann Verarbeiter – Partner Firmen sind an folgenden Orten:  
Basel, Beinwil/AG, Bern, Corgémont/BE, Gretzenbach/SO, Hochdorf/LU, Lugano/TI, Luzern, Neuendorf/SO, Reinach/AG, Schönenberg/TG, St. Aubin/NE, Walenstadt/SG und Zürich.



Coupon: 

## Brüggmann AG

Oberwachtstraße 13 · 8700 Küsnacht/ZH · Telefon 01/911 01 02  
Telefax: 01/911 01 13

Bitte senden Sie mir kostenlos Informationen über Brüggmann Fenster Renaissance

Bitte vereinbaren Sie mit uns einen Gesprächstermin.

Name: \_\_\_\_\_

Adresse: \_\_\_\_\_

Beruf: \_\_\_\_\_

Telefon: \_\_\_\_\_

# Immer im Bild?



**Mehrdimensional überzeugend:  
CAD-Systeme für Architekten und Ingenieure.**

NIC Thier

Sie kennen die Situation: Unvorhergesehenes tritt auch bei bester Planung auf. Zu allem Überfluss betrifft es meist noch eine Grösse, die einen wahren Rattenschwanz von Änderungen nach sich zieht.

Wer auch in solchen Momenten ruhig bleibt, baut sicher auf ein CAD-Modul von Olivetti. Denn Flexibilität ist damit automatisch garantiert.

ALLPLOT/ALLPLAN (2D) z. B. legt den soliden Grundstein zur zeichnerischen und zur rechnerischen Bewältigung verschiedenster Konstruktionen. Und die 3D-Module schaffen mittels Schnitt- und Ansichtsgenerierung den totalen Durchblick.

Wir könnten Ihnen jetzt noch viel darüber sagen, haben aber die Erfahrung gemacht, dass Architekten und Ingenieure sich lieber ganz konkret ein Urteil bilden. Das ist uns (als ebensolchen) nicht unsympathisch. Wir zeigen Ihnen gerne das volle Programm.

Hochaktuell im Hoch- und Tiefbau,  
mit Hard- und Software für Bau-Fachleute:

**Swissdata Basel**  
**4.-8. September 1990**  
**Halle 212, Stand B31**

Olivetti Office (Schweiz) AG, Abt. ST, Industriestrasse 50, 8304 Wallisellen, Tel. 01 839 15 11, Fax 01 830 41 17

**olivetti**  
**OFFICE**  
EDV für den Bau

# Sulky Der Stuhl der sitzt.



*PERFEKT IM DESIGN. PERFEKT IN DER TECHNIK. SULKY VON SITAG.*

IM FACHHANDEL UND DEN SITAG SHOWROOMS IN: 9466 SENNWALD, TEL. 085-7 61 63 /  
4127 BIRSFELDEN, TEL. 061-311 62 90 / 9001 ST. GALLEN, TEL. 071-22 92 92 / 8004 ZÜRICH,  
TEL. 01-242 67 00 / 1023 CRISSIER/LAUSANNE, TÉL. 021-634 00 66 / 1201 GENÈVE,  
TÉL. 022-45 50 55 / A-6850 DORNIRN, TEL. 055 72-31 396

DOKUMENTIEREN SIE MICH ZUM THEMA SULKY VON SITAG.

NAME: \_\_\_\_\_ Werk

ADRESSE: \_\_\_\_\_

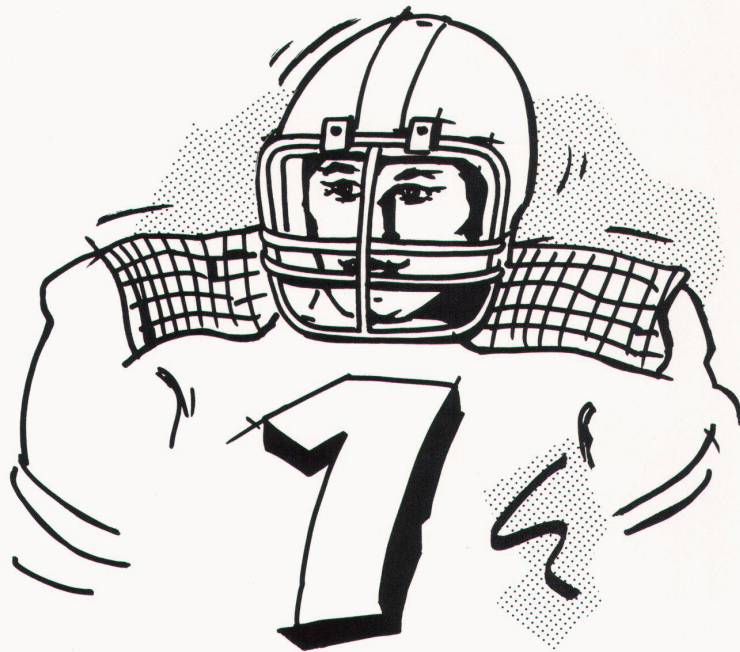
COUPON BITTE EINSENDEN AN: SITAG AG, 9466 SENNWALD



für Bürostuhl und Büromöbel

*Designfabrik*

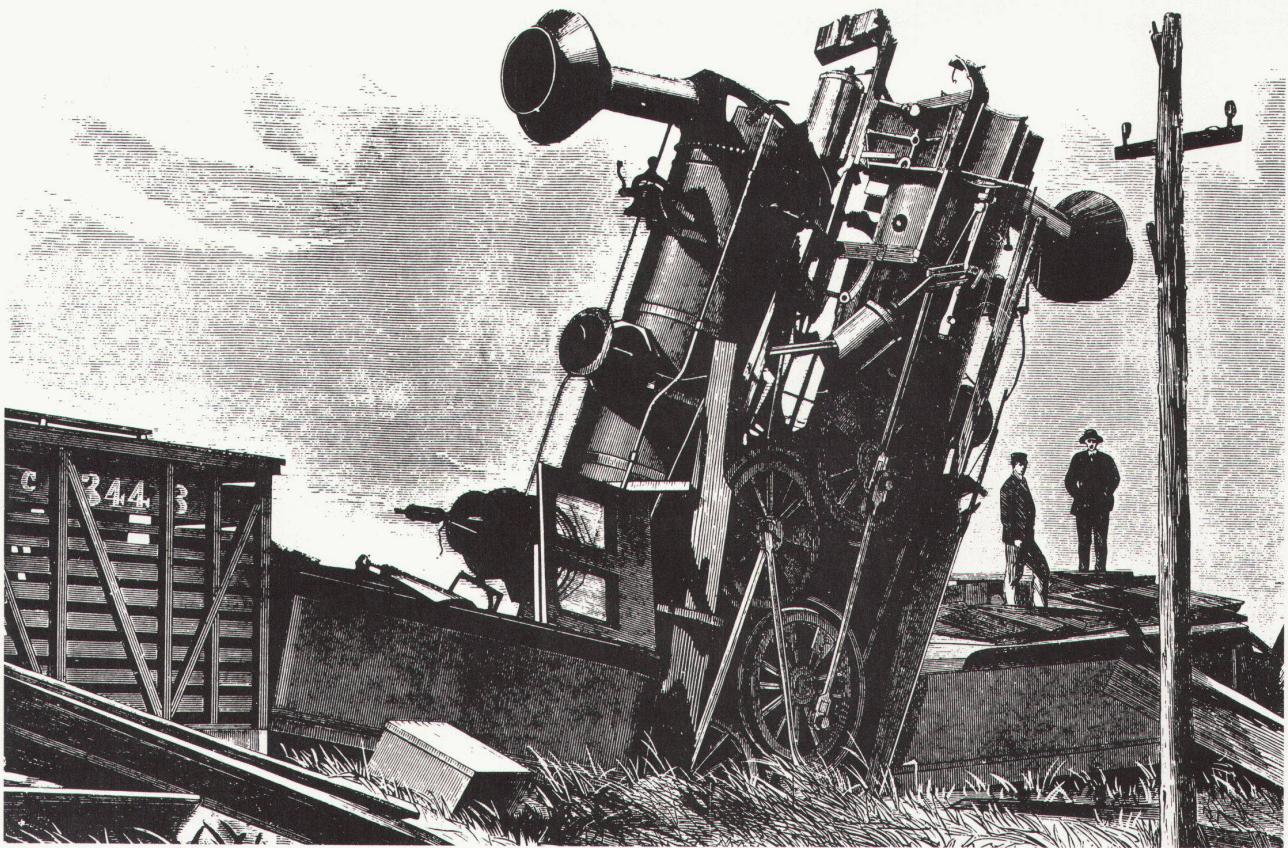
*Sie wissen, dass  
Ihre Isolation auch noch  
nach vielen Jahren  
erstklassig sein muss?*



*Mit **gonen** gehen Sie auf  
Nummer Sicher!*



Mit CAD von Nestler® kommen Konstrukteure einfach schneller zum Zug.



Und gerade das ist in der heutigen Zeit, in der allein das Allerneueste «in» ist, von grösster Bedeutung.

Deshalb arbeiten Konstrukteure, die vermeiden wollen, dass der Zug für ein Produkt abgefahren ist, bevor es überhaupt fertig konstruiert ist, mit CAD-Technologie.

Mit modernster, zukunftsicherer Technologie, wie sie Nestler bietet.

Erstens: Mit dem *Nestler NesCAD-System 7010*, einem benutzerfreundlichen CAD/CAM-System, das sich mit seinen flexiblen Einsatzmöglichkeiten in den unterschiedlichsten Branchen den Anforderungen jedes Unternehmens anpasst.

Zweitens: Mit dem *Nestler Zeichenmaschinensystem NC draft*, einem digitalen Zeichen-, Mess- und Rechensystem, das auf Wunsch mit der Digitalisierstation *Nestler NesCAD draft* ergänzt werden kann, die mit allen PCs AT im Industriestandard kompatibel ist.

Drittens: Mit dem *Nestler TechOffice-Programm*, das alles für die technische Arbeitsplatzgestaltung in Unternehmen jeder Branche und Grösse bietet und *Nestler* als kompetenten Partner für jeden Bereich des Konstruktionsbüros auszeichnet.

Wenn also Sie und die Konstrukteure Ihres Unternehmens immer in einem Zug zum Erfolg kommen wollen: *Nestler* erarbeitet gerne mit Ihnen zusammen eine massgeschneiderte Lösung.

**Nestler®**

Die ganze Welt der Konstruktion.

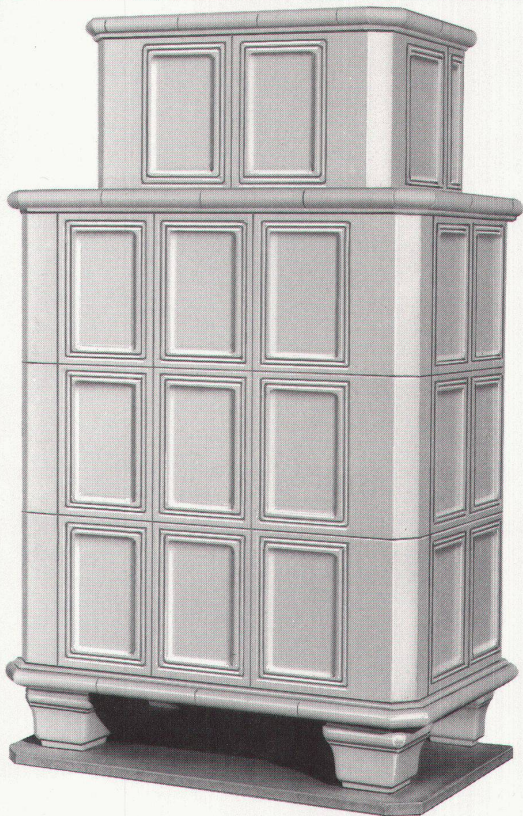
**OZALID**

Ihr Partner für Informationstechnik. Ein Plüss-Stauffer-Unternehmen.

OZALID AG, Herostrasse 7, 8048 Zürich, Tel. 01/62 71 71, Fax 01/432 55 62, Telex 82 22 50.

spiess

# Wir stehen auf Holz!



Wir befassen uns intensiv mit dem Brennholz, das bei der Pflege unseres Waldes anfällt. Wir entwickeln und bauen Kachelöfen, die aus Brennholz Wärme und Gemütlichkeit schaffen.



Mit einem Spiess Kachelofen können Sie die Gemütlichkeit in vollen Zügen genießen. Denn dank der raffinierten Spiess Feuerungstechnik wird das Brennholz nicht einfach verbrannt, sondern schadstoffarm in Wärme umgewandelt. Spiess Ofenwärme ist gesund, sparsam und umweltfreundlich.

**Eine Kultur ohne Schattenseiten – Wohnkultur mit Spiess.**

spiess

**Mehr Wärme aus weniger Holz**

**Bitte senden Sie mir Unterlagen über**

- Holzherde (Kombiherde, Zentralheizungsherde)
- Kachelöfen (freistehend, Einbau-Kachelöfen)
- Warmluft-Öfen
- Oelöfen
- Cheminée-Einsätze

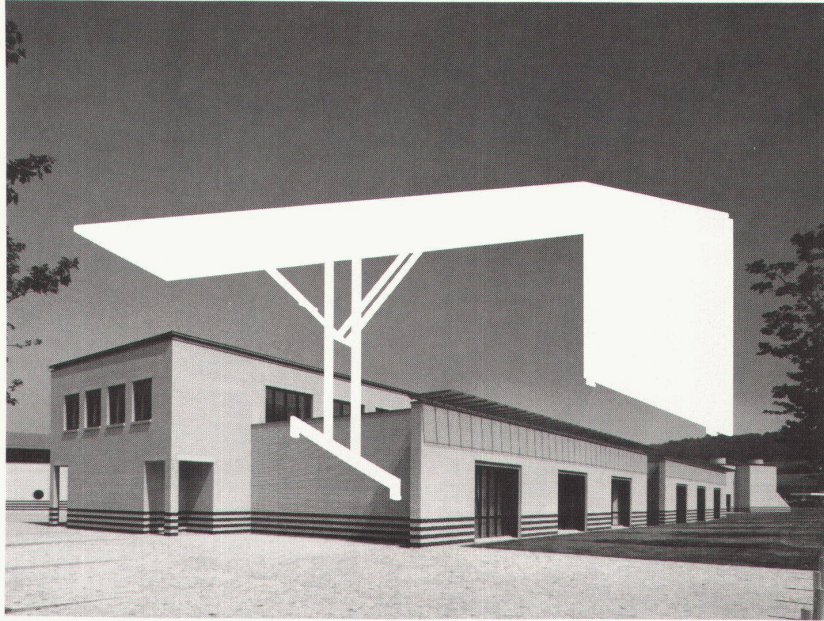
**Einsenden an:  
Walter Spiess AG, 8308 Illnau,  
Tel. 052/44 14 91**

Adresse:

---

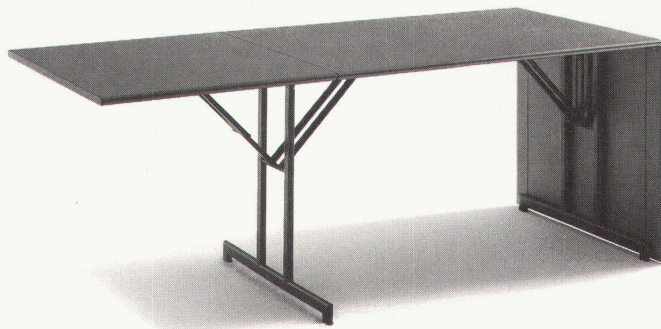
Telefon: 

---



Kantonsschule Wohlen, Erweiterungsbau, Burkhard Meyer Steiger Architekten BSA, SIA.

# Übereinstimmung:



Die Übereinstimmung von Bau und Möbel am Beispiel der Kantonsschule Wohlen ist nicht dem Zufall überlassen. Die Erfüllung des Anforderungsprofils musste auch mit dem ästhetischen

Anspruch übereinstimmen. Das Tischsystem Wogg 6 des Designers Ludwig Roner besitzt eine neue Technik für ein- und ausklappbare Tischfüsse und Tischplatten. Eine Wogg-Erfindung für erhöhte Flexibilität und Mobilität im Schul- und Werkunterricht. Wogg ist ein junges Schweizer Unternehmen mit Möbelideen für den Wohn- und Objektbereich.

Dokumentation zu Wogg 6 und Bezugsquellen durch Wogg AG, Möbelideen, CH-5400 Baden-Dättwil, Telefon 056-83 38 21, Telefax 056-83 40 87

Name: \_\_\_\_\_

Vorname: \_\_\_\_\_

Strasse: \_\_\_\_\_

Telefon: \_\_\_\_\_

# Die neue Generation Kochgeräte.

Therma Küchengeräte gibt es in zwei modernen Farbgestaltungen. Die Perla-Linie im dekorativen Weiss und die anthrazitfarbene Quartz-Linie. Vom hochliegenden Backofen zum Kochherd mit Glaskeramik-Kochfeldern, vom Geschirrspüler bis zum Kühlschrank.

**THERMA macht mehr aus Ihrer Energie.**

**therma**

**Bitte mehr Information**  
WBW

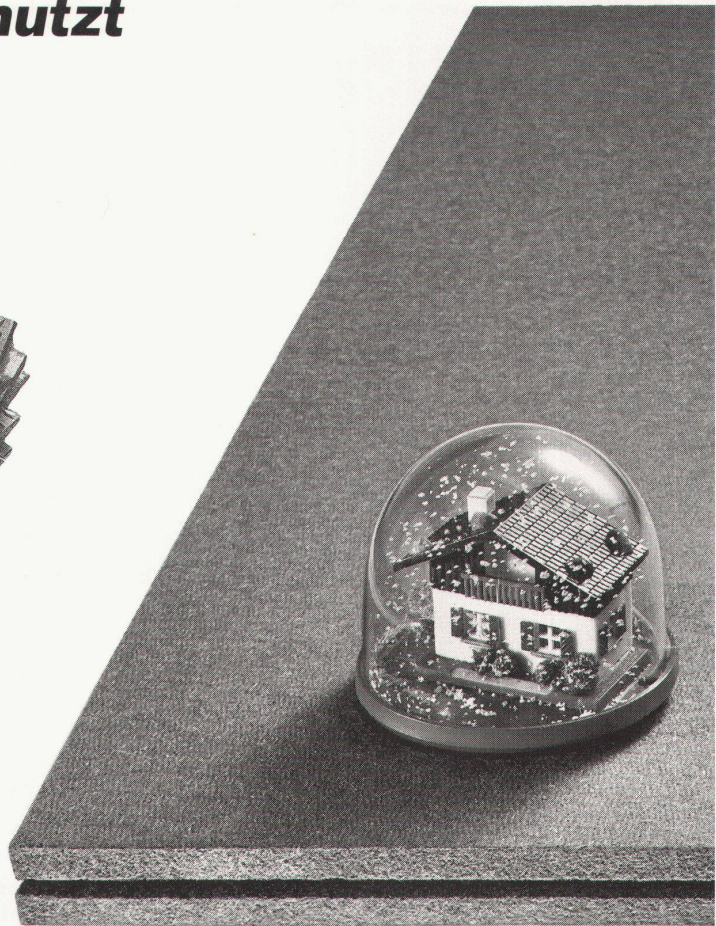
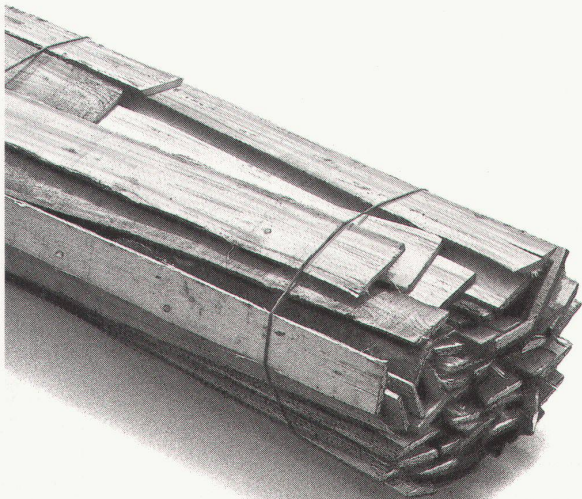
Name/Vorname \_\_\_\_\_

Str./Nr. \_\_\_\_\_

PLZ/Ort \_\_\_\_\_

Dieses Coupon einsenden an:  
THERMA AG, Postfach,  
8021 Zürich

## Restholz restlos genutzt



**z. B. für  
Unterdächer**

## Denn die Vorteile von Holz und Platten liegen unter Dach verborgen.

Vom Unterdach hängt es wesentlich ab, ob eine Steildachkonstruktion die gestellten Anforderungen erfüllt. Deshalb machen wir seit Jahren beste Unterdachplatten: Platten aus dem Restholz einheimischer Wälder – harte, poröse und dämmstarke. Für Kalt- und Warmdachkonstruktionen. Als wirksamer Schutz gegen Staub, Wind und sommerliche Wärmeübertragung.

PAVAROOF ist die gelbe, spezielle Platte für überlappende Unterdächer (SIA-Empfehlung 164/1, Klimabereich 1). Wasserabweisend, trittsicher, handlich und rationell. ISOROOOF – Platten und Zubehör – das komplette System, das keine Hinterlüftung braucht: feuchtegeschützt, fugengeschlossen und diffusionsfähig.

Holzfaserplatten von Pavatex sind durch und durch aus natürlichem Holz. Das ideale, weil zeitgemässe Baumaterial: umweltgerecht, wirtschaftlich und bewährt. Für biologisch richtiges Bauen und Wohnen. Es lohnt sich, die Platten und ihre Möglichkeiten im Detail zu kennen. Verlangen Sie unsere Unterlagen. Oder eine persönliche Beratung.

**Tel. 042-36 55 66. Pavatex schafft's!**



**pavatex**®

Pavatex AG, 6330 Cham

**Holz in Bestform.**