

**Zeitschrift:** Werk, Bauen + Wohnen  
**Herausgeber:** Bund Schweizer Architekten  
**Band:** 77 (1990)  
**Heft:** 6: Allerwelt-Orte = Lieux anonymes = Everybody's places

## Werbung

### Nutzungsbedingungen

Die ETH-Bibliothek ist die Anbieterin der digitalisierten Zeitschriften auf E-Periodica. Sie besitzt keine Urheberrechte an den Zeitschriften und ist nicht verantwortlich für deren Inhalte. Die Rechte liegen in der Regel bei den Herausgebern beziehungsweise den externen Rechteinhabern. Das Veröffentlichen von Bildern in Print- und Online-Publikationen sowie auf Social Media-Kanälen oder Webseiten ist nur mit vorheriger Genehmigung der Rechteinhaber erlaubt. [Mehr erfahren](#)

### Conditions d'utilisation

L'ETH Library est le fournisseur des revues numérisées. Elle ne détient aucun droit d'auteur sur les revues et n'est pas responsable de leur contenu. En règle générale, les droits sont détenus par les éditeurs ou les détenteurs de droits externes. La reproduction d'images dans des publications imprimées ou en ligne ainsi que sur des canaux de médias sociaux ou des sites web n'est autorisée qu'avec l'accord préalable des détenteurs des droits. [En savoir plus](#)

### Terms of use

The ETH Library is the provider of the digitised journals. It does not own any copyrights to the journals and is not responsible for their content. The rights usually lie with the publishers or the external rights holders. Publishing images in print and online publications, as well as on social media channels or websites, is only permitted with the prior consent of the rights holders. [Find out more](#)

**Download PDF:** 25.04.2026

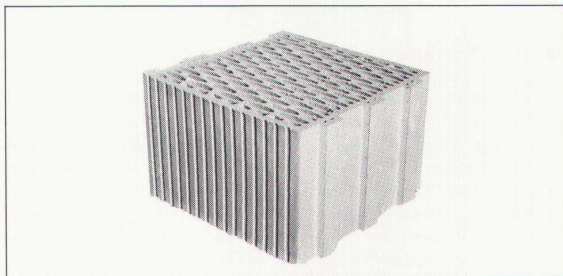
**ETH-Bibliothek Zürich, E-Periodica, <https://www.e-periodica.ch>**

## BRICOSOL - TE Naturbaustoff trocken, warm, gesund der

Hermetschloostrasse 75 CH-8048 Zürich Telefon (01) 62 15 66 Telefax (01) 432 92 83 Telex 822 065

Das natürliche **BRICOSOL-EINSTEINMAUERWERK** aus porosiertem Ton

**BRICOSOL TE 36,5 cm** Mauerstärke **W(m<sup>2</sup>/K) 0.38**



Die vielen hunderttausend luftgefüllten Poren erwärmen sich; der Baustein funktioniert als Wärmespeicher und als Wärme-/Schalldämmung zugleich. Er schafft behaglich-ausgeglichene Wohntemperatur bei stark reduziertem Energieverbrauch. Die Baukosten (Arbeitszeit, Baustein und Mörtel) liegen niedriger als beim konventionellen Backsteinmauerwerk.

**Bitte verlangen Sie detaillierte Unterlagen**  
☎ (01) 62 15 66

**Deckenstärken**  
d = 19 cm d = 21,5 cm

Stützweite	5,60 m	6,46 m
Belastung	5,00 kN/m <sup>2</sup>	5,00 kN/m <sup>2</sup>

## Bricomat AG

Die natürliche **BRICOSOL-ZIEGELFERTIGDECKE** aus Ton

**Deckenstärken 19 cm und 21,5 cm**



- Die Ziegelfertigdecke besteht aus raumlangen Deckenelementen von 1 m Breite, die einbaufertig geliefert werden
- Ausgleichsdecken-Elemente ermöglichen die Anpassung an jeden Grundriss
- **Kein Überbeton mehr**
- Die Decke besteht aus Tonsteinen und armierten Rippen
- Bauseitige Spriessungen entfallen
- Die Deckenplatten sind freitragend auf das Mauerwerk aufgelegt
- Die Decke hat eine ganzflächige Ziegeluntersicht
- Hervorragender Wärmeschutz, da geringe Rohdichte
- Sehr hoher Wärmedurchlasswiderstand wegen der verteilten Lochkanäle im Deckenquerschnitt
- Stark reduzierte Baufeuchtigkeit

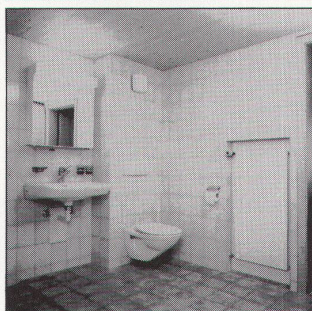
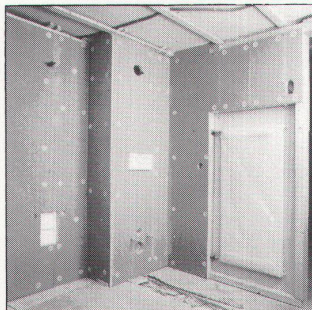
## Wedi-Bauplatte

**Die wasserfeste WEDI-Bauplatte für alle Nassräume!**

Kann auf alle vorhandenen Untergründe leicht und schnell montiert werden.

Der ideale Träger für Plättli und Putze:

- \* wasserdicht
- \* hoher Isolationswert
- \* leicht u. trotzdem stabil
- \* Platten: 250 x 60 cm
- \* Stärken: 10, 20, 30 und 50 mm



Erhältlich bei Ihrem Baumaterialienhändler

**thumag**

CH-9326 Horn · Telefon 071/41 22 42

TOBLER-WERBUNG Rorschach

## H&T SCHIEBEWÄNDE

**Qualität hat einen Namen**



Hotel Palace Gstaad

Senden Sie uns dieses Inserat. Wir schicken Ihnen weitere Dokumentationen.

**HOCH- & TIEFBAU AG AARAU**

**SCHREINEREIBETRIEBE**

Gegründet 1869

Vorm. M. Zschokke AG 5001 Aarau Tel. 064 24 33 24 Fax 064 24 46 44  
Niederlassung 1820 Montreux Telefon 021 963 00 20 Fax 021 963 00 82

Schiebewände  
Harmonikaturen  
Wintergärten  
Fensterfabrik