

Zeitschrift: Werk, Bauen + Wohnen
Herausgeber: Bund Schweizer Architekten
Band: 77 (1990)
Heft: 1/2: Neues aus den Niederlanden = Du nouveau des Pays-Bas = News from the Netherlands

Werbung

Nutzungsbedingungen

Die ETH-Bibliothek ist die Anbieterin der digitalisierten Zeitschriften auf E-Periodica. Sie besitzt keine Urheberrechte an den Zeitschriften und ist nicht verantwortlich für deren Inhalte. Die Rechte liegen in der Regel bei den Herausgebern beziehungsweise den externen Rechteinhabern. Das Veröffentlichen von Bildern in Print- und Online-Publikationen sowie auf Social Media-Kanälen oder Webseiten ist nur mit vorheriger Genehmigung der Rechteinhaber erlaubt. [Mehr erfahren](#)

Conditions d'utilisation

L'ETH Library est le fournisseur des revues numérisées. Elle ne détient aucun droit d'auteur sur les revues et n'est pas responsable de leur contenu. En règle générale, les droits sont détenus par les éditeurs ou les détenteurs de droits externes. La reproduction d'images dans des publications imprimées ou en ligne ainsi que sur des canaux de médias sociaux ou des sites web n'est autorisée qu'avec l'accord préalable des détenteurs des droits. [En savoir plus](#)

Terms of use

The ETH Library is the provider of the digitised journals. It does not own any copyrights to the journals and is not responsible for their content. The rights usually lie with the publishers or the external rights holders. Publishing images in print and online publications, as well as on social media channels or websites, is only permitted with the prior consent of the rights holders. [Find out more](#)

Download PDF: 14.02.2026

ETH-Bibliothek Zürich, E-Periodica, <https://www.e-periodica.ch>

Die universelle FERMACELL Gipsfaser-Platte hält einfach mehr.



Stabilität,

die aus der Platte kommt.

Denn FERMACELL ist durch
und durch faserverstärkt.



50 kg pro Aufhängungspunkt –
egal an welcher Stelle.

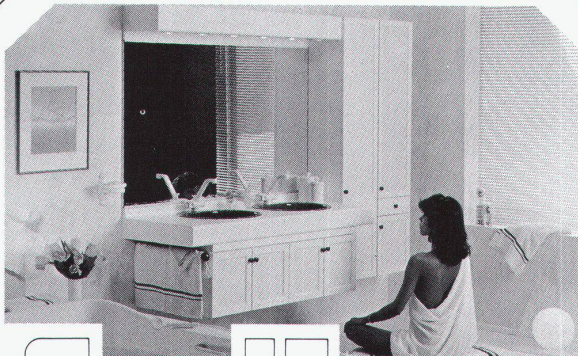
Montagewände aus FERMACELL Gipsfaser-Platten, dem homogenen Werkstoff aus Gips und Cellulosefasern. Sie sind außergewöhnlich stabil. Das bedeutet, daß Ihr Bauherr Hängeschränke, Regale oder andere Gegenstände an jeder beliebigen Stelle aufhängen kann. Ohne Rücksicht auf die Unterkonstruktion. Denn FERMACELL ist hochbelastbar. In jeder Richtung.

FERMACELL gibt es in allen notwendigen Abmessungen. Für alle Räume, für Wand, Decke und Boden. Ob Schallschutz, Brandschutz oder Feuchtraumausbau. Anruf genügt. Telefon 0 31/92 53 51.

Fordern Sie den ausführlichen Planungsordner an.

Ausbau-Platten
fermacell
durch und durch faserverstärkt

FELS-WERKE GmbH • Verkaufsbüro Schweiz • Gartenstraße 2 • 3110 Münsingen/Be • Telefon 0 31/92 53 51 • ein Unternehmen der Salzgitter-Gruppe



SANIJURA

EIN ENTSCHEIDENDER SCHRITT

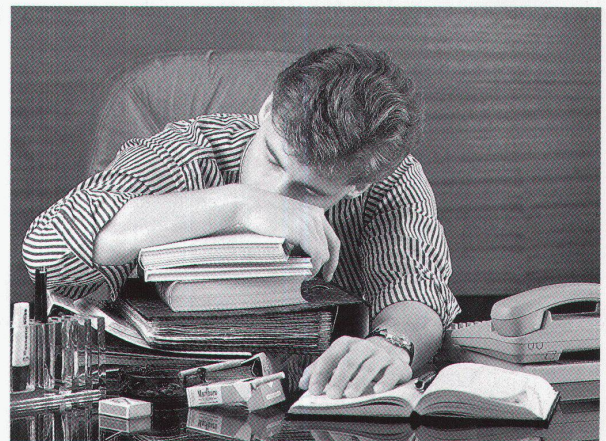
SANIJURA – das Wohnerlebnis im Bad

Beginnen Sie Ihren Tag fröhlich und bester Laune – mit einer Möbelkombination. Viele Gestaltungswünsche lassen sich dank verschiedenartigen Ausführungen und farbigem Dekor bestens verwirklichen. Der raffinierte Mass-Raster ermöglicht den Einbau auch auf engstem Raum. Lassen Sie sich unverbindlich in einer der schönen Ausstellungen des schweizerischen Sanitär-Grosshandels beraten. Auf Wunsch senden wir Ihnen gerne ein Adress-Verzeichnis und unseren farbigen Prospekt.

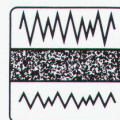
SANIJURA AG, Rainweg 18
3645 Gwatt/Thun, Telefon 033 36 71 71

Badezimmermöbel

Kilcher



Ruhe – dank Resobloc®



Resobloc®, das neu entwickelte Akustiklager von Kilcher, ist günstiger als herkömmliche Typen und bietet zusätzliche Eigenschaften!

Kilcher – eine Idee voraus!

Kilcher AG
4565 Rechterswil
Tel. 065 35 16 35