

Zeitschrift: Werk, Bauen + Wohnen
Herausgeber: Bund Schweizer Architekten
Band: 76 (1989)
Heft: 12: Am Wendepunkt zweier Dekaden = A la croisée de deux décennies
= On the threshold between two decades

Werbung

Nutzungsbedingungen

Die ETH-Bibliothek ist die Anbieterin der digitalisierten Zeitschriften auf E-Periodica. Sie besitzt keine Urheberrechte an den Zeitschriften und ist nicht verantwortlich für deren Inhalte. Die Rechte liegen in der Regel bei den Herausgebern beziehungsweise den externen Rechteinhabern. Das Veröffentlichen von Bildern in Print- und Online-Publikationen sowie auf Social Media-Kanälen oder Webseiten ist nur mit vorheriger Genehmigung der Rechteinhaber erlaubt. [Mehr erfahren](#)

Conditions d'utilisation

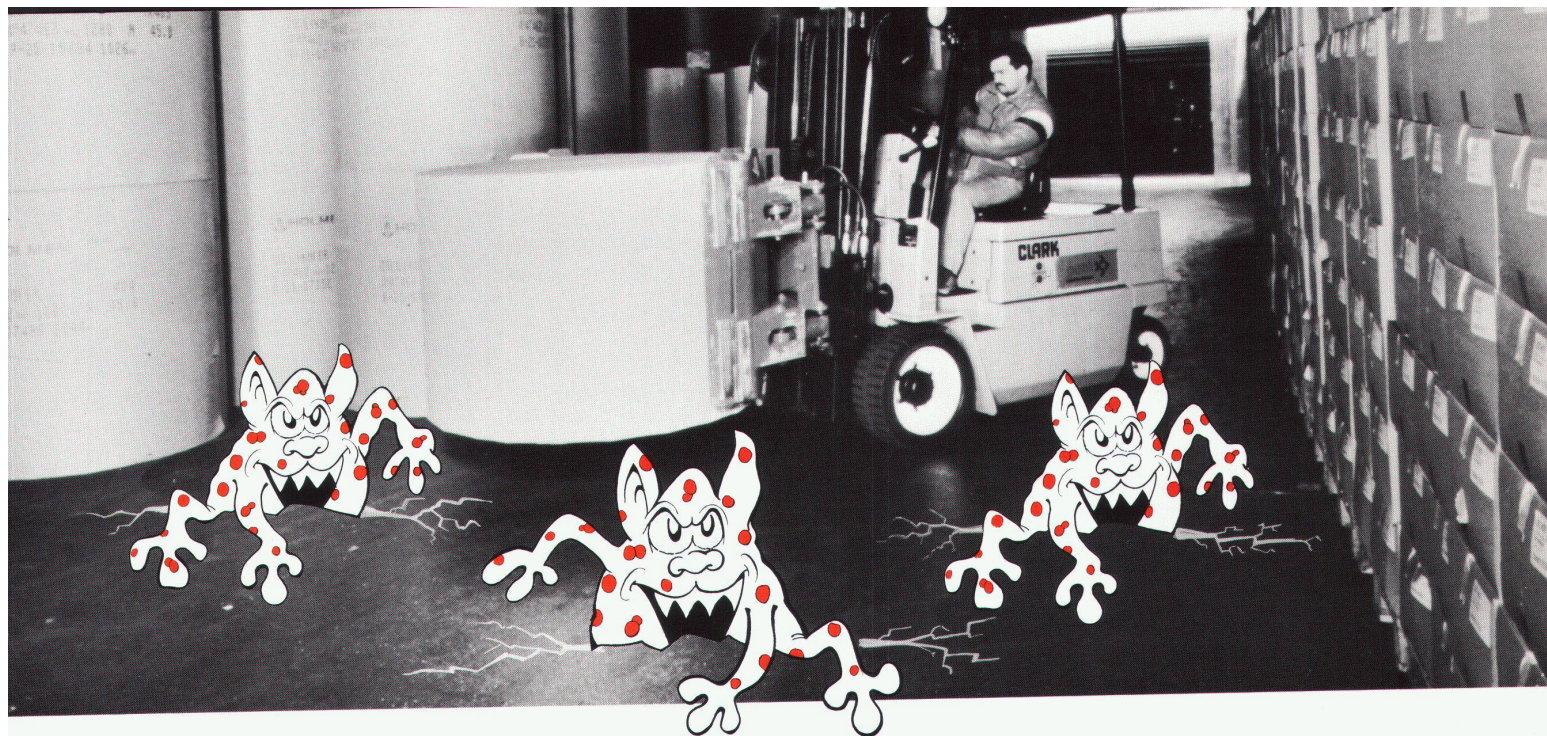
L'ETH Library est le fournisseur des revues numérisées. Elle ne détient aucun droit d'auteur sur les revues et n'est pas responsable de leur contenu. En règle générale, les droits sont détenus par les éditeurs ou les détenteurs de droits externes. La reproduction d'images dans des publications imprimées ou en ligne ainsi que sur des canaux de médias sociaux ou des sites web n'est autorisée qu'avec l'accord préalable des détenteurs des droits. [En savoir plus](#)

Terms of use

The ETH Library is the provider of the digitised journals. It does not own any copyrights to the journals and is not responsible for their content. The rights usually lie with the publishers or the external rights holders. Publishing images in print and online publications, as well as on social media channels or websites, is only permitted with the prior consent of the rights holders. [Find out more](#)

Download PDF: 14.01.2026

ETH-Bibliothek Zürich, E-Periodica, <https://www.e-periodica.ch>



Schach dem Aufreiss-Ekel

Und Schach dem Verschleiss

Sie kennen es sicher, das Aufreiss-Ekel. Jenes lästige Übel, das die Industrieböden angreift und ihre Oberflächenqualität bedroht. Und genau das bekämpft SikaBau. Vor, während und nach dem Bau. Das ist unser Beruf und eine unserer Spezialitäten. Diese Kompetenz hat uns in der Schweiz wie auch im Ausland zum geschätzten Partner werden lassen.

Vor dem Bau

Industrieböden müssen robust und dauerhaft sein. Ob sie nun stark belastet sind durch Abrasion, Schläge oder Verkehr, oder ob besondere Ebenheit verlangt ist. SikaBau kennt diese schwierigen Probleme und hat zahlreiche davon gelöst.

Ingenieure, Architekten, Bauherren und Bauunternehmer konsultieren SikaBau schon im Projektstadium. Besonders wenn verschiedene Anforderungen gleichzeitig erfüllt werden müssen wie glatte und rutschfeste Oberfläche, antistatisches und reibungsfreies Verhalten, Dichtigkeit und Dampfdurchlässigkeit.

Während und nach dem Bau

Die Ingenieure und Arbeits-Equipen von SikaBau werden täglich mit Unvorhergesehenem konfrontiert. Auch mit Notfällen. Schäden an Böden rufen manchmal nach ungewöhnlichen Lösungen. Und die findet SikaBau. Anforderungsgerecht, flexibel und schnell. Gestützt auf Erfahrung, technologisches Wissen und Forschung.

SikaBau – Ihr Partner für Sicherheit

Konsultieren Sie uns noch vor dem Bau. Und auf jeden Fall: bieten Sie dem Ekel die Stirn, das Ihre Böden bedroht.

SikaBau

Wir sind vom Fach

Geerenweg 9
8048 Zürich
Telefon 01/436 40 40



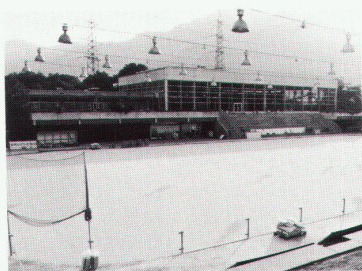
Parkdeck Glattzentrum,
Wallisellen



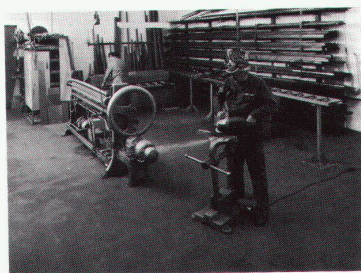
Werkhalle der Stäfa
Control, Stäfa



Eisbahn Chur



Werkhalle der
Geberit AG, Jona



5000 Aarau
Mühlemattstr. 91
064/24 84 88-89

3000 Bern 11
Randweg 21
031/42 30 31

6593 Cadenazzo
Via Cantonale
092/62 19 23

7000 Chur
Kasernenstr. 86
081/22 69 62

1006 Lausanne
11, bd de Grancy
021/26 54 21

6005 Luzern
Tribtschenstr. 9
041/44 88 18

1217 Meyrin/Satigny
Pré Fontaine 13
022/83 05 58

4132 Muttenz
Bizenenstr. 55
061/61 44 11

3945 Steg-Gampel
Kantonsstrasse
028/42 29 51

9000 St. Gallen
Dufourstr. 28
071/25 44 33



Eternit®

Eternit AG 8867 Niederurnen 058 - 23 11 11

Fassadenschiefer der neuen Generation
Einfamilienhaus in Illnau