

**Zeitschrift:** Werk, Bauen + Wohnen  
**Herausgeber:** Bund Schweizer Architekten  
**Band:** 76 (1989)  
**Heft:** 12: Am Wendepunkt zweier Dekaden = A la croisée de deux décennies  
= On the threshold between two decades

**Vereinsnachrichten:** Neue Mitglieder des BSA, 1989

### **Nutzungsbedingungen**

Die ETH-Bibliothek ist die Anbieterin der digitalisierten Zeitschriften auf E-Periodica. Sie besitzt keine Urheberrechte an den Zeitschriften und ist nicht verantwortlich für deren Inhalte. Die Rechte liegen in der Regel bei den Herausgebern beziehungsweise den externen Rechteinhabern. Das Veröffentlichen von Bildern in Print- und Online-Publikationen sowie auf Social Media-Kanälen oder Webseiten ist nur mit vorheriger Genehmigung der Rechteinhaber erlaubt. [Mehr erfahren](#)

### **Conditions d'utilisation**

L'ETH Library est le fournisseur des revues numérisées. Elle ne détient aucun droit d'auteur sur les revues et n'est pas responsable de leur contenu. En règle générale, les droits sont détenus par les éditeurs ou les détenteurs de droits externes. La reproduction d'images dans des publications imprimées ou en ligne ainsi que sur des canaux de médias sociaux ou des sites web n'est autorisée qu'avec l'accord préalable des détenteurs des droits. [En savoir plus](#)

### **Terms of use**

The ETH Library is the provider of the digitised journals. It does not own any copyrights to the journals and is not responsible for their content. The rights usually lie with the publishers or the external rights holders. Publishing images in print and online publications, as well as on social media channels or websites, is only permitted with the prior consent of the rights holders. [Find out more](#)

**Download PDF:** 11.01.2026

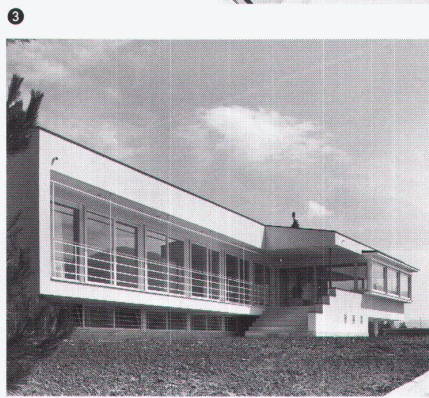
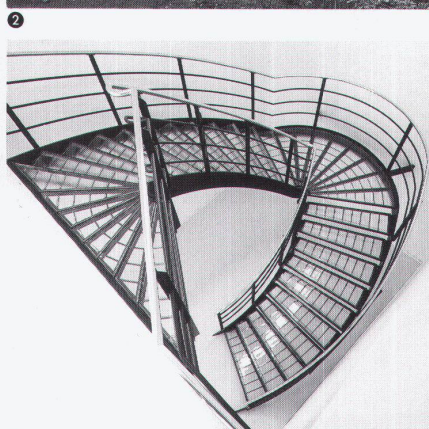
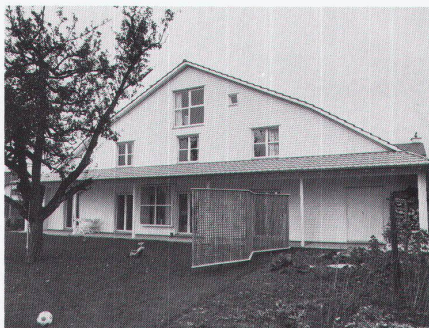
**ETH-Bibliothek Zürich, E-Periodica, <https://www.e-periodica.ch>**

## Neue Mitglieder des BSA, 1989



**1** **Roland Gay**, Monthey. Né le 14 décembre 1942. Années d'études: Collège Champittet, Lausanne, maturité fédérale B; Ecole polytechnique fédérale de Zurich, section architecture, diplôme 1968. Collaborateur de Pierre Zoelly 1968–1978. Indépendant depuis 1978.

Travaux exécutés: Immeuble résidentiel et commercial, Monthey; transformation du bâtiment «le Muguex», hôpital psychiatrique de Malévoz, Monthey; transformation bâtiment de douane, Grand-St-Bernard; transformation bâtiment centre médico-éducatif la Castalie, Monthey; immeuble résidentiel et commercial, Monthey; maisons Prader-vand, Ollon, A. Girod, Monthey, C. et J. Nantermod, Morgins, U.-J. Zuber, Monthey.



**4**

**1** Einfamilienhaus Girod in Monthey. Roland Gay, Monthey

**2** Einfamilienhaus Erni, Sursee. Daniele Marques in Zusammenarbeit mit Bruno Zurkirchen, Luzern

**3** Glastreppe im umgebauten Verwaltungsgebäude der Glasfabrik Hergiswil. Eugen Mugglin, Luzern

**4** Einfamilienhaus Hodel, Meggen. Bruno Zurkirchen in Zusammenarbeit mit Daniele Marques, Luzern.

**Daniele Marques**, Luzern. Geboren am 2. Dezember 1950. Kantonsschule Luzern, Typ C, Studium an der Architekturabteilung der ETH Zürich. Diplom 1976. 1976–1977 Mitarbeiter in den Architekturbüros C. Kramer, H. Ineichen und W.H. Schaad in Luzern. Selbständig seit 1977, seit 1980 Mitinhaber des Architekturbüros Marques & Zurkirchen, Luzern.

Bauten: Physiotherapie Hodel, Luzern; Häuser in Man, Elfenbeinküste; Umbau Haus Rüttimann, Meggen; Neubau Haus Hodel, Meggen; Neubau Haus Erni, Sursee; Ladenumbau Optik Baume, Luzern; Arztpraxis Dr. Erni, Sursee; Renovation Haus Löwengraben, Luzern.

**Eugen Mugglin**, Luzern. Geboren am 10. September 1941. Bauzeichnerlehre in Luzern 1957–1960; Architekturstudium an der Akademie der bildenden Künste Wien bei Prof. E.A. Plischke 1962–1966. Diplom 1966. Mitarbeit bei Lods + Beauclair + Depondt, Paris 1967–1968, bei J.M. Lamunière, Genf 1969–1974; Assistent bei Prof. F. Aubry, EPF Lausanne; Dozent an der Ing.-Schule ATIS, Luzern 1981–1988.

Bauten: Umbau Kapelle in Genf; Siedlung in Kriens; Wohnhäuser in Küssnacht und Engelberg; Umbau Wohn- und Geschäftshaus in Luzern; Bank in Hergiswil bei Willisau; Umbau Glasi Hergiswil; Mehrzweckhalle in Pfaffnau (in Planung); Umbau Wohn- und Geschäftshaus in Luzern (in Planung); Schulhaus in Altishofen (in Planung); Nottreppen zu Kurhaus Flühl.

**Bruno Zurkirchen**, Luzern. Geboren am 5. Oktober 1948. Kantonsschule Luzern, Typ C, Institut Minerva, Zürich, Studium an der Architekturabteilung der ETH Zürich, Diplom 1976. Bürotätigkeit 1970–1977 bei Gmür-Ineichen-Wildi, Architekten, Luzern, Prof. J. Schader, Architekt BSA, Zürich. Selbständig seit 1977, seit 1980 Mitinhaber des Architekturbüros Marques & Zurkirchen, Luzern.

Bauten: Chorgestaltung Kirche Schwarzenberg mit J. Zurkirchen, Bildhauer; Wohnungsumbau mit Möbelentwürfen, Augsburg; Häuser in Man, Elfenbeinküste; Umbau Haus Rüttimann, Meggen; Neubau Haus Hodel, Meggen; Neubau Haus Erni, Sursee; Ladenumbau Optik Baume, Luzern; Arztpraxis Dr. Erni, Sursee; Renovation Haus Göldlin, Luzern.

Folgende Personen wurden als *Gastmitglieder* in den BSA aufgenommen: Claus Niederberger, Denkmalpfleger-Architekt, Oberdorf/NW, Armin Hofmann, visueller Gestalter, Luzern.