

Zeitschrift: Werk, Bauen + Wohnen
Herausgeber: Bund Schweizer Architekten
Band: 76 (1989)
Heft: 12: Am Wendepunkt zweier Dekaden = A la croisée de deux décennies
= On the threshold between two decades

Sonstiges

Nutzungsbedingungen

Die ETH-Bibliothek ist die Anbieterin der digitalisierten Zeitschriften auf E-Periodica. Sie besitzt keine Urheberrechte an den Zeitschriften und ist nicht verantwortlich für deren Inhalte. Die Rechte liegen in der Regel bei den Herausgebern beziehungsweise den externen Rechteinhabern. Das Veröffentlichen von Bildern in Print- und Online-Publikationen sowie auf Social Media-Kanälen oder Webseiten ist nur mit vorheriger Genehmigung der Rechteinhaber erlaubt. [Mehr erfahren](#)

Conditions d'utilisation

L'ETH Library est le fournisseur des revues numérisées. Elle ne détient aucun droit d'auteur sur les revues et n'est pas responsable de leur contenu. En règle générale, les droits sont détenus par les éditeurs ou les détenteurs de droits externes. La reproduction d'images dans des publications imprimées ou en ligne ainsi que sur des canaux de médias sociaux ou des sites web n'est autorisée qu'avec l'accord préalable des détenteurs des droits. [En savoir plus](#)

Terms of use

The ETH Library is the provider of the digitised journals. It does not own any copyrights to the journals and is not responsible for their content. The rights usually lie with the publishers or the external rights holders. Publishing images in print and online publications, as well as on social media channels or websites, is only permitted with the prior consent of the rights holders. [Find out more](#)

Download PDF: 09.01.2026

ETH-Bibliothek Zürich, E-Periodica, <https://www.e-periodica.ch>

Kunsthhaus Zug

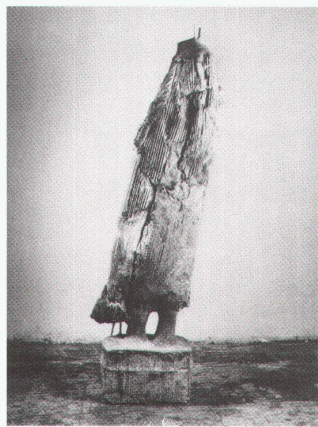
Armin Haab – Fotografien
1937–1985
bis 7.1.1990

Grafik-Sammlung der ETH Zürich

Ein bekannter Unbekannter.
Geburtsstagsüberraschung mit
Federzeichnungen
15.–23.12.

Kunsthhaus Zürich

Wols – Eine Retrospektive
bis 11.2.
Klaudia Schifferle
Zum freien Tanz, zur freien Kunst:
Suzanne Perrottet und
Mary Wigman



Klaudia Schifferle, Bettlerin, 1989,
Zement

Museum Bellerive Zürich

con fuoco – Keramikszene Italien
bis 7.1.1990

Museum für Gestaltung Zürich

Imitationen. Nachahmung und
Modell: Von der Lust am Falschen
bis 28.1.1990

Museum Rietberg Zürich

Benin – Kunst einer Königskultur in
Nigeria
bis 31.3.1990
Teppiche aus der Sowjetunion
(Haus zum Kiel)
bis 28.1.1990

Strauhof Zürich

Goethe als Sammler – Kunst aus
dem Haus am Frauenplan in
Weimar
bis 21.1.1990

Shedhalle Zürich

Claude Gaçon
bis 23.12.

**Stiftung für konstruktive und
konkrete Kunst Zürich**

Mondrian auf der Tube – De Stijl
verwandelt in Werbe- und Produkt-
sprache
bis 31.1.1990

Verein Kunsthalle Zürich

Gerhard Merz – Costruire
bis 23.12.

Architektur- museen

(Ohne Verantwortung der Redaktion)

Architekturmuseum Basel

Vom Wohnen und Entwerfen
9.12. bis Anfang Februar 1990

**Deutsches Architekturmuseum
Frankfurt**

Hannes Meyer (1889–1954) –
Architekt, Urbanist, Lehrer
Revolutionsarchitektur – Aspekte
der Architektur um 1800
15.12.–25.2.1990

Stadthalle Idstein BRD

Rudolf Deil (Stadtzeichner der
Stadt Idstein 1989) – Architektur-
skizzen
19.–30.12.

**Ecole polytechnique fédérale
Lausanne**

Lecture de la ville ancienne de
Bienne (Exposition réalisée par
Margaretha Peters pour l'ETHZ)
17.–31.1.1990

Ecole des Beaux-Arts Paris

Les architectes de la liberté
bis Januar 1990

**Institut Français d'Architecture
Paris**

La métropole imaginaire: Un Atlas
de Paris
bis 15.1.1990
Concours villes et lumières
5.–30.12.

**Foyer Weisses Saal im Neuen
Schloss Stuttgart**

«Barcelona» – Plätze und
Skulpturen
bis 15.12.

Galleria di Architettura Venezia

Rafael Moneo – Stazione di Atoche
a Madrid
bis 30.12.

**Österreichisches Museum für Ange-
wandte Kunst Wien**

Carlo Scarpa – Die Andere Stadt –
Die Bücher des Architekten
bis 15.1.1990

Historisches Museum Wien

Adolf Loos
(Die Ausstellung findet gleichzeitig
auch in der grafischen Sammlung
der Albertina und im Looshaus am
Michaelerplatz statt)
bis 25.2.1990

Architekturforum Zürich

Karl Josef Schattner,
Der Fall Eichstätt: Architektur und
Denkmalpflege
bis 17.1.1990

**ETH-Hönggerberg, Architektur-
foyer, Zürich**

Baukonstruktion der Moderne –
Eine Analyse ausgewählter
Schweizer Bauten
bis 12.1.1990



Atelierhaus Bill, 1932

Architektur- Reisen

**Werk-Studienreisen mit
Florian Adler & Partner**

Die Teilnehmer der USA-Exkursion,
die vom 13. bis 25. Oktober statt-
fand, erhielten unverhofft – neben
dem Einblick in die amerikanische
Architektur-Szene – Anschauungs-
unterricht im erdbebensicheren
Bauen. In New York, auf dem Weg
nach San Francisco, erreichte die
Gruppe die Nachricht vom Erdbe-
ben. Sie entschied sich, mit zwei Aus-
nahmen, die Reise fortzusetzen, und
das Besichtigungsprogramm konnte
mit kleinen Abstrichen durchgeführt
werden.

Im Folgenden, pro memoria,
das Programm für das Jahr 1990. Die
Daten stehen fest, die Kosten lassen

sich jedoch jetzt noch nicht genau be-
stimmen. Die Detailbearbeitungen
der Reisen nach Spanien und Kali-
fornien sind im Rückstand. Angaben
über die vorgesehenen Besichtigun-
gen etc. sollten aber vor Jahresende
vorliegen.

30. März – 14. April: Japan
Tokio, Nikko, Kyoto, Osaka,
Kobe. Die Avantgarde-Architekten
Maki, Ando, Isozaki, Iishi, Taka-
matsu etc. und Altmeister Tange,
Kurokawa. Historische Paläste,
Tempel, Gärten. Die dritte – wie-
derum verbesserte – Exkursion. Va-
riante: Rückflug mit 2 Tagen Aufent-
halt in Hongkong.

13. (Karfreitag) – 23. April:
England
Cambridge (Uni-Bauten,
High-Tech-Industrie), Norwich
(Uni, Sainsbury Centre), Milton
Keynes (letzte, neueste new town),
London (Lloyds Arch. Rogers, Bau-
ten von Arup etc., Docklands).
R.I.B.A.

1.–16. Juni: Kanada/USA
Toronto, eine der dynamisch-
sten Städte Nordamerikas (Arch. A.
Ericson, E. Zeidler). Chicago, Ent-
wicklung des Stahlhochbaus, Frank
L. Wright. M. v.d. Rohe bis H. Jahn.
Atlanta, High Museum (Arch. R.
Meier). New York, wichtige Bauten,
die für den Einzelreisenden schwer
auffindbar sind. Möglichkeit der
Verlängerung des Aufenthaltes für
private Besichtigungen.

15.–25. Juni: Spanien
Die interessantesten Neuent-
wicklungen berühmter Architekten
in Barcelona, Madrid und Sevilla.
(Programm in Bearbeitung)

2.–17. November: Kalifornien
Von San Francisco, Bay Area,
entlang der Pazifik-Küste (Carmel,
Santa Barbara, Santa Monica etc.)
nach Los Angeles und San Diego.
Einblick in die Arbeiten von S.O.M.,
Michael Graves, Frank Gehry, Ke-
vin Roche, Dan Solomon, Arata Iso-
zaki etc. sowie der modernen Klassi-
ker wie B. Maybeck, R.M. Schindler,
F.L. Wright, R. Neutra.

Um die Durchführung der
Studienreisen zu gewährleisten, soll-
ten sich Interessenten möglich früh-
zeitig melden. Weitere Auskünfte
durch Florian Adler & Partner, Spie-
gelsasse 14, 8001 Zürich, oder telefo-
nisch 058/43 13 53 (Bosshardt).