

**Zeitschrift:** Werk, Bauen + Wohnen  
**Herausgeber:** Bund Schweizer Architekten  
**Band:** 76 (1989)  
**Heft:** 12: Am Wendepunkt zweier Dekaden = A la croisée de deux décennies  
= On the threshold between two decades

## **Werbung**

### **Nutzungsbedingungen**

Die ETH-Bibliothek ist die Anbieterin der digitalisierten Zeitschriften auf E-Periodica. Sie besitzt keine Urheberrechte an den Zeitschriften und ist nicht verantwortlich für deren Inhalte. Die Rechte liegen in der Regel bei den Herausgebern beziehungsweise den externen Rechteinhabern. Das Veröffentlichen von Bildern in Print- und Online-Publikationen sowie auf Social Media-Kanälen oder Webseiten ist nur mit vorheriger Genehmigung der Rechteinhaber erlaubt. [Mehr erfahren](#)

### **Conditions d'utilisation**

L'ETH Library est le fournisseur des revues numérisées. Elle ne détient aucun droit d'auteur sur les revues et n'est pas responsable de leur contenu. En règle générale, les droits sont détenus par les éditeurs ou les détenteurs de droits externes. La reproduction d'images dans des publications imprimées ou en ligne ainsi que sur des canaux de médias sociaux ou des sites web n'est autorisée qu'avec l'accord préalable des détenteurs des droits. [En savoir plus](#)

### **Terms of use**

The ETH Library is the provider of the digitised journals. It does not own any copyrights to the journals and is not responsible for their content. The rights usually lie with the publishers or the external rights holders. Publishing images in print and online publications, as well as on social media channels or websites, is only permitted with the prior consent of the rights holders. [Find out more](#)

**Download PDF:** 09.02.2026

**ETH-Bibliothek Zürich, E-Periodica, <https://www.e-periodica.ch>**

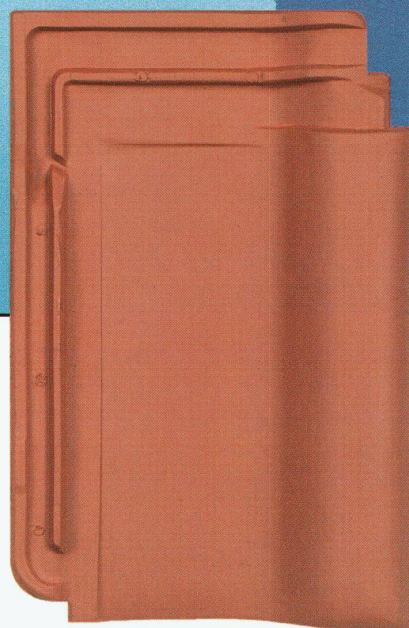
# Fiiraabig.



**D**er Schutz vor Witterungseinflüssen hat existentielle Dimensionen. Deshalb haben wärschafte Dächer in unseren Breitengraden eine lange Tradition.

Das Giebeldach mit Qualitätstonziegeln hat sich dabei besonders bewährt. Deshalb brennen wir seit Jahrzehnten unzählige Ziegelsorten in verschiedenen Farben. Wir helfen Ihnen, die richtige Wahl zu treffen.

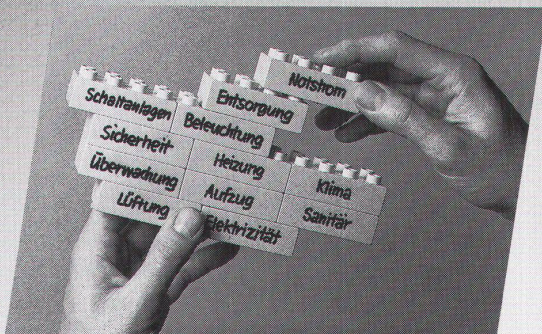
Schweizerische Ziegelindustrie, Postfach 217, 8035 Zürich, Telefon 01/361 96 50.





# Warum geben Sie Gebäudemanagement-Systemen von Landis & Gyr den Vorzug?

**«Weil wir Planer  
komplexe Zusammen-  
hänge einfach, sicher  
und wirtschaftlich  
lösen wollen.»**



## Vorteile aus der Praxis:

- Außerordentliche Flexibilität dank modulare Aufbau und anwenderbezogener Software.
- Bei zusätzlichen Anforderungen ist das System jederzeit auf- und ausbaufähig.
- Hinter jedem Gebäudemanagement-System steht die Erfahrung und überlegene Technologie von Landis & Gyr.

Fordern Sie bitte Unterlagen an. Wir bieten Ihnen für jede Projektgröße das geeignete VISONIK® Gebäudemanagement-System: VISONIK® 12000, VISONIK® 4000, VISONIK® 400 und VISOGYR® 04.



## Zukunftssichere HLK-Systeme von einem Partner

LGZ Landis & Gyr Zug AG  
Steuer-, Leit- und Regeltechnik HLK  
6330 CHAM, Hinterbergstraße 11  
Tel. 042-44 81 44  
Fax 042-44 82 30

Verkaufsbüros in Bellinzona, Ebikon (LU),  
Epalinges (VD), Genf, Ostermundigen (BE), Reinach (BL),  
St-Blaise (NE), St. Gallen, Zürich

# LANDIS & GYR

K. 375 C5/D1W B+W



# Sitz- Premiere.

Quadro. Die neue Stuhl-  
perspektive. Beflügelnd bequem  
und einmalig vielseitig.  
Zum Denken und Debattieren.  
Zum Zuhören und Zurücklehnen.  
Für sämtliche Sitz- und Lebenslagen.  
Quadro. Das Stuhlprogramm,  
das rundum passt:  
In die Zeit und in die Zukunft.  
Eindeutig Originaldesign.



**Dietiker  
Switzerland**

Stühle und Tische für Cafeterias, Restaurants, Schulen, Foyers,  
Konferenzräume, Konzertsäle, für ganze Objekteinrichtungen.

Dietiker AG, CH-8260 Stein am Rhein, Telefon 054 42 21 21

DIETIKER. STÜHLE. TISCHE. ORIGINALDESIGN.

ORIGINAL DESIGN

**QUA  
DRO**

Quadro. Die neue Stuhlidee. Varianten-  
reich und vielversprechend. Mit perfektem  
Sitzkomfort. Und vier verblüffenden  
Flexfedern. Die dem Rücken elastischen

Rückhalt geben. Füsse und Rahmen  
Buche massiv. Überraschend schlank und  
äusserst stabil. Dank neuem Konstruk-  
tionsprinzip. In allen Farben und in natur.

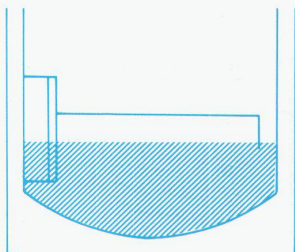
Aber auch in Stahlrohr verchromt. Sitz und  
Rücken in vielen Variationen.  
Aus Formsperrholz und mit diversen  
Polsterungen. In neuen Stoff- und

Lederarten. Und mit oder ohne Armlehnen.  
Aber immer stapel- und koppelbar.  
Quadro. Echt Originaldesign.  
Von Bruno Rey und Charles Polin.

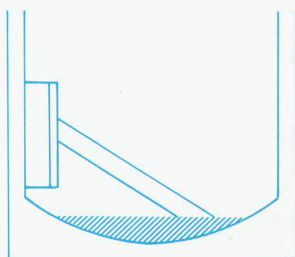


# DIESER VERGLEICH LÄSST SIE BESTIMMT NICHT KALT.

B&S



Mit einem geraden Heizkörper wird die darunterliegende Wassermenge nicht erwärmt.



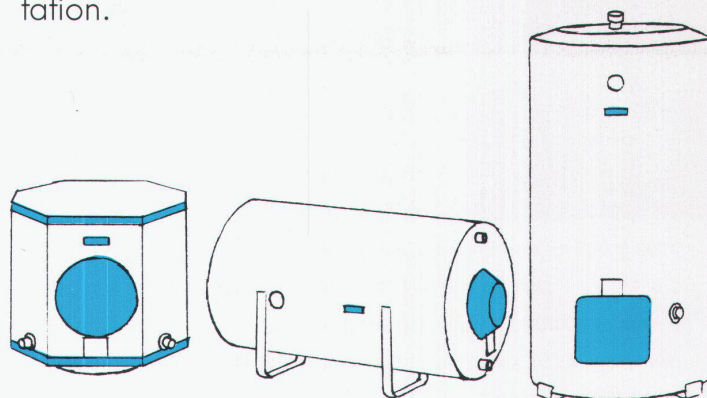
Beim abgelenkten Panzerstab von Domotec gibt es fast keine unbeheizte Zone.

In herkömmlichen Wasssererwärmern bleibt ein ansehnlicher Teil des Volumens kalt. Nämlich alles Wasser, das sich unterhalb eines Heizkörpers befindet.

Das ist mit einem physikalischen Gesetz zu erklären. Einfach ausgedrückt heisst es: Warmes Wasser steigt.

Physikalische Gesetze kann auch Domotec nicht aufheben. Deshalb sind wir auf den Kniff mit dem Knick gekommen. Dadurch wird der Volumenanteil, der unterhalb des Panzerstabs liegt, auf ein absolutes Minimum reduziert. Und damit natürlich auch der Anteil an unbeheiztem Wasser.

Und das ist noch nicht alles: Solche Wasssererwärmer sind erst noch sicherer. Und dauerhafter. Bei Domotec gibt es sie gleich reihenweise: Von 10 bis 1000 Liter. Wenn Sie sich also für fortschrittlichste Technik erwärmen können, verlangen Sie doch unverbindlich unsere ausführliche Dokumentation.



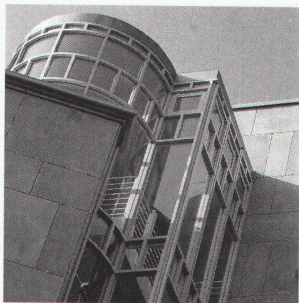
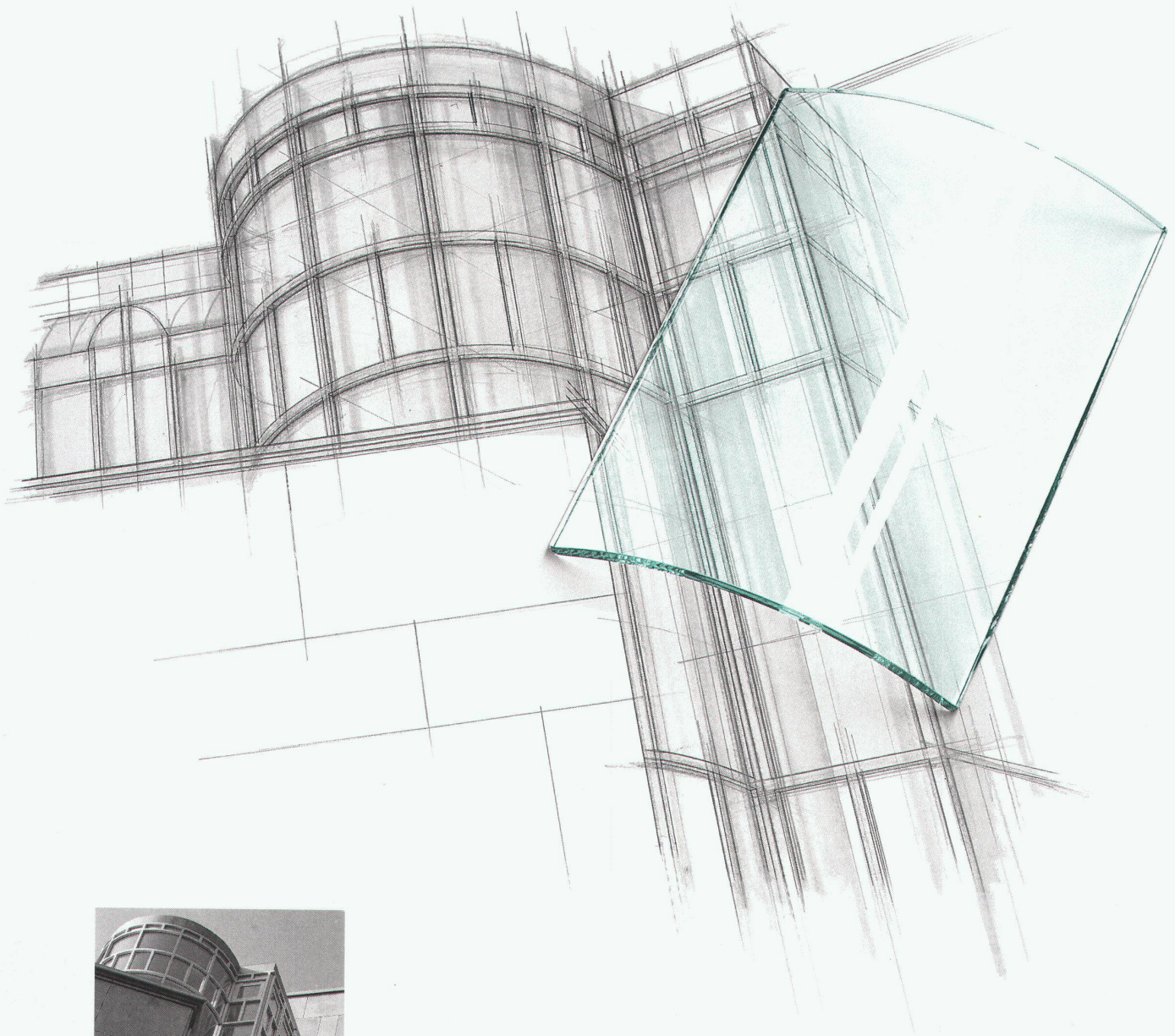
## domotec

Domotec AG  
Wasssererwärmer  
4663 Aarburg  
Telefon 062 41 46 33  
Fax 062 41 57 56

Domotec SA  
Chauve-eau  
1029 Villars-Ste-Croix  
Téléphone 021 635 13 23  
Fax 021 635 13 24



# Die Funktionen folgen den Formen.



Gute Architektur überzeugt mit ihrer formalen Sprache und funktioniert für den Benützer. Für diese Übereinstimmung braucht es Baustoffe, die sich ästhetisch und technisch bewähren. Darum finden Sie in unserem Bogenglas-Sortiment nicht nur Dicken bis 40 mm, sondern auch alle funktionalen Kombinationen. Also gebogenes Panzerglas oder

Bogenisoliertgläser für Schall-, Wärme- und Sonnenschutz. Als führender Schweizer Glashersteller beraten wir Bauherren, Architekten und Fabrikanten in jedem Stadium kompetent. Dazu stehen Ihnen unser Aussendienst und die Abteilung «Glas Trösch Beratung» gerne zur Verfügung. Rufen Sie uns an, bevor guter Rat teuer wird.

**glas**trösch  
**glas**trösch  
**glas**trösch

Glas Trösch AG, Industriestrasse 29, CH-4922 Bützberg, Telefon 063 42 51 51

a/)





Kreativität in  
Form und Farbe

Vertragshändler mit Zentrallager:  
Christen Beschläge AG  
3001 Bern · Telefon (0 31) 40 18 40

**HEWI**



# Saglan

Die natürliche Isolation aus  
feiner Glaswolle  
für bessere Resultate

## SAGER

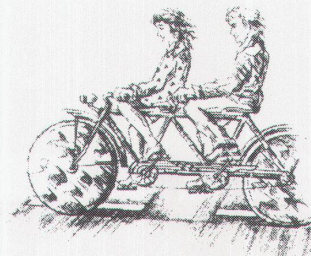
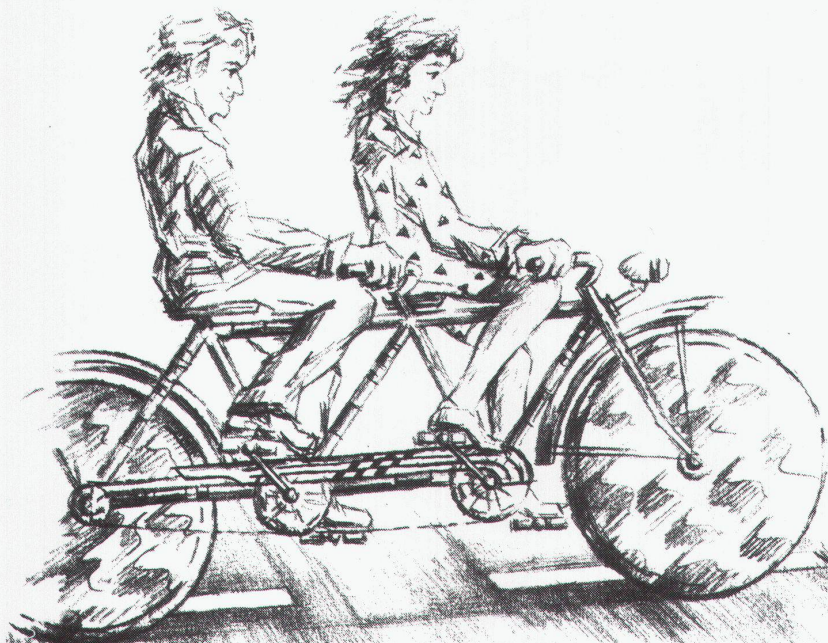
SAGER AG CH-5724 Dürrenäsch  
Telefon 064-5418 81  
Telex 981303

- unbrennbar
- feuchtigkeitsunempfindlich
- leicht
- elastisch



Saglan ist ein Schweizer Qualitätsprodukt,  
hergestellt aus Quarzsand





## IDEALE ERGÄNZUNG

Die neuen Polyrey-Kunstharzplatten aus Frankreich als ideale Ergänzung zum bewährten Argolite-Programm. Warum nicht vom vergrösserten Angebot profitieren?

- ☐ Ihr vergrössertes Angebot interessiert mich. Senden Sie mir bitte die komplette Polyrey-Fächerkollektion mit Lieferprogramm und Preisliste. (Verkauf über den Fachhandel)

Name/Vorname \_\_\_\_\_

Firma \_\_\_\_\_

Adresse \_\_\_\_\_

PLZ/Ort \_\_\_\_\_

Telefon \_\_\_\_\_

Noch heute einsenden an:  
Argolite AG, Kunststoffplatten, 6130 Willisau

Ihr Generalvertreter für die Schweiz:

**Argolite**®

Argolite AG · Kunststoffplatten · 6130 Willisau · Tel. 045/81 19 12

**Polyrey**  
*c'est chic!*



# Weihnachten

# Noël

# Christmas

## **Ein Jahresabonnement für Werk, Bauen + Wohnen**

Das richtige Weihnachtsgeschenk für Ihre Mitarbeiter, Geschäftsfreunde und Bekannten, mit welchem Sie ein ganzes Jahr Freude bereiten.

## **Un abonnement annuel à Werk, Bauen + Wohnen**

Le cadeau qui réjouira vos collaborateurs, partenaires, amis et connaissances au cours d'une année toute entière.

## **A Year's Subscription to Werk, Bauen + Wohnen**

Just the right Christmas gift for members of your staff, customers, friends and acquaintances. This is a gift that will bring pleasure all the year through.