

**Zeitschrift:** Werk, Bauen + Wohnen  
**Herausgeber:** Bund Schweizer Architekten  
**Band:** 76 (1989)  
**Heft:** 11: Innenräume = Espaces intérieurs = Interiors

**Artikel:** Eine Kombination von Baukörpern : Lagerhaus mit Büros in Vorarlberg, 1989 : Architekten : Carlo Bauschlager und Dietmar Eberle  
**Autor:** Ullmann, Gerhard  
**DOI:** <https://doi.org/10.5169/seals-57632>

### **Nutzungsbedingungen**

Die ETH-Bibliothek ist die Anbieterin der digitalisierten Zeitschriften auf E-Periodica. Sie besitzt keine Urheberrechte an den Zeitschriften und ist nicht verantwortlich für deren Inhalte. Die Rechte liegen in der Regel bei den Herausgebern beziehungsweise den externen Rechteinhabern. Das Veröffentlichen von Bildern in Print- und Online-Publikationen sowie auf Social Media-Kanälen oder Webseiten ist nur mit vorheriger Genehmigung der Rechteinhaber erlaubt. [Mehr erfahren](#)

### **Conditions d'utilisation**

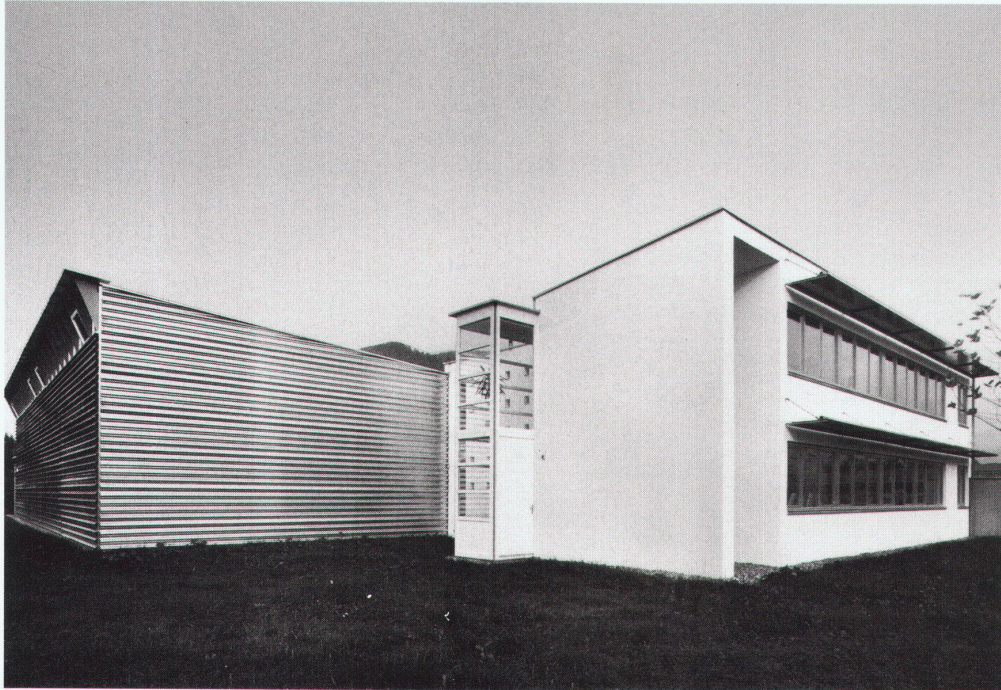
L'ETH Library est le fournisseur des revues numérisées. Elle ne détient aucun droit d'auteur sur les revues et n'est pas responsable de leur contenu. En règle générale, les droits sont détenus par les éditeurs ou les détenteurs de droits externes. La reproduction d'images dans des publications imprimées ou en ligne ainsi que sur des canaux de médias sociaux ou des sites web n'est autorisée qu'avec l'accord préalable des détenteurs des droits. [En savoir plus](#)

### **Terms of use**

The ETH Library is the provider of the digitised journals. It does not own any copyrights to the journals and is not responsible for their content. The rights usually lie with the publishers or the external rights holders. Publishing images in print and online publications, as well as on social media channels or websites, is only permitted with the prior consent of the rights holders. [Find out more](#)

**Download PDF:** 31.03.2026

**ETH-Bibliothek Zürich, E-Periodica, <https://www.e-periodica.ch>**



1

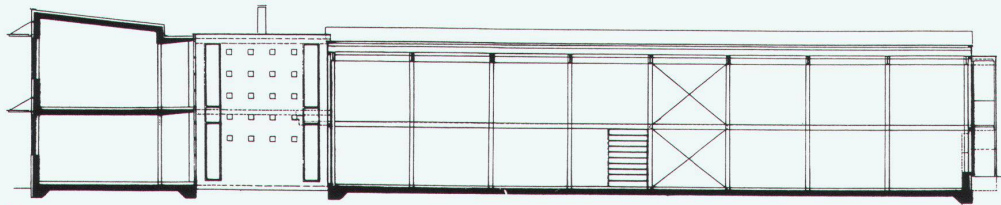
## Eine Kombination von Baukörpern

*Lagerhaus mit Büros  
in Vorarlberg, 1989*

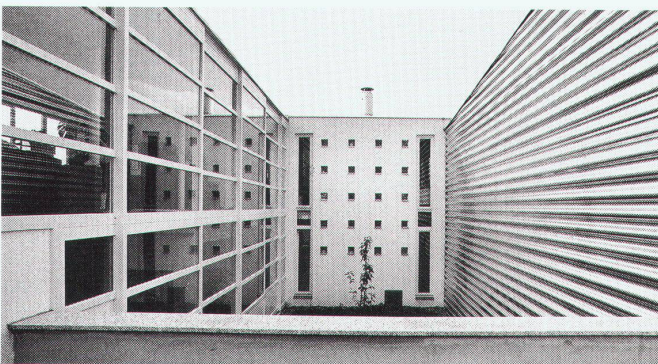
*Architekten:*

*Carlo Bauschlager und  
Dietmar Eberle*

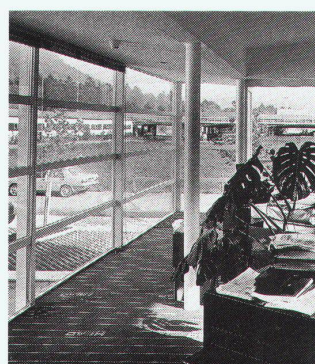
Das am Ortsrand von Lochau gelegene Büro- und Lagergebäude eines Sportartikelherstellers weist weder im Äusseren noch im Inneren spektakuläre Konstruktionsmerkmale auf. Die klare Gliederung der drei Baukörper in Halle, Zwischenraum und Bürotrakt entspricht den einzelnen Funktionsbereichen, die in einer räumlichen Komposition von Kopf, Hals und Rumpf auch in der Fassadenbehandlung thematisiert werden: der weisse, horizontale Block des Bürotraktes, dessen breite Fensterbänder Kontakt zum Aussenraum suchen, das quadratische Gelenk, dessen schmale, senkrecht verlaufende Fensterschlitze einen Kontrast zu den winzigen Lichtquadraten des



2



3



4

1 Gesamtansicht von Süden

2 Längsschnitt

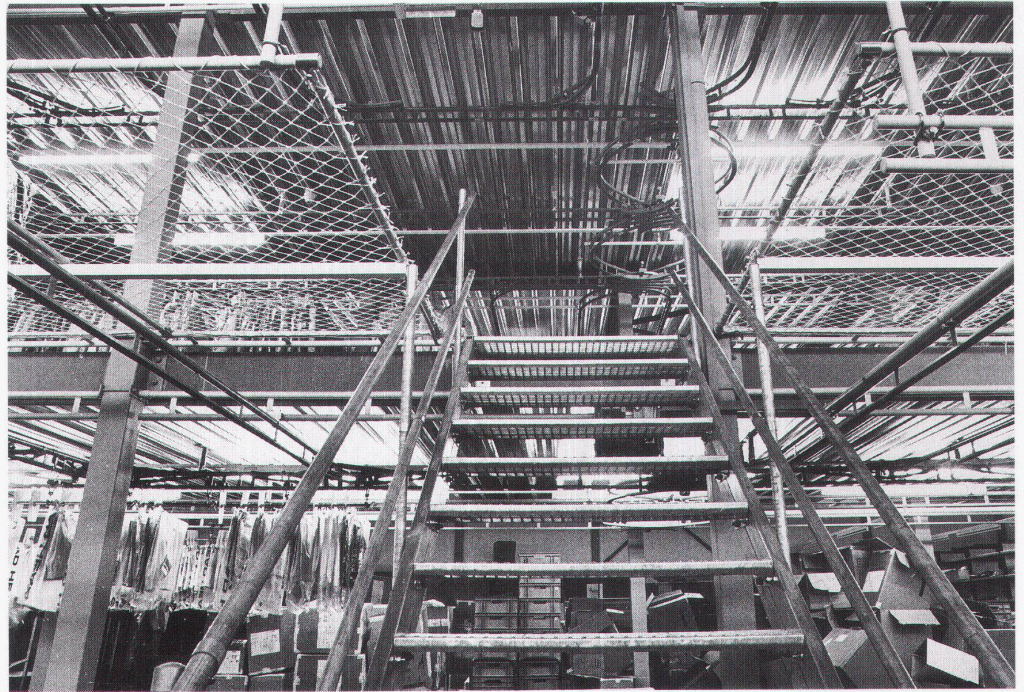
3 Im Hintergrund der Zwischenbau zwischen Büro- und Lagertrakt

4 Ein Büroraum

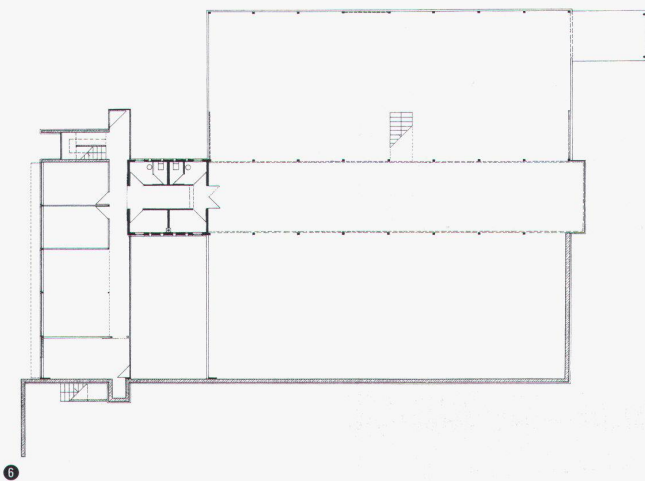
gleichen Blockes bilden und das unter eine Alu-Wellfassade verdeckte Quadrat einer zweigeschossigen Lagerhalle. Die Logik des Erschliessungskonzeptes ist in die einzelnen Bauteile übersetzt, und auch die Stahlkonstruktion der 25 m breiten Halle ist unauffällig in das flexible Transportsystem integriert: ein offener, übersichtlicher Arbeitsraum, der als zweite Haut leicht das Installationsgerüst mobiler Technik trägt. Und nur im Gelenk wird von den Architekten mit wenigen Eingriffen die räumliche Spannung erhöht. Das Spiel mit den verschiedenen Fenstergrößen hebt das Gelenk als ein entscheidendes Zwischenglied, als raumverbindendes Element hervor.

Architektur wird auch an der Einheit von Funktion, Konstruktion und Form gemessen. Baumschläger und Eberle haben diese Einheit im Verhältnis der Einzelteile zum Ganzen gesucht, insbesondere in einer Differenzierung von Raum und Hülle, die die funktional bedingten Unterschiede respektieren.

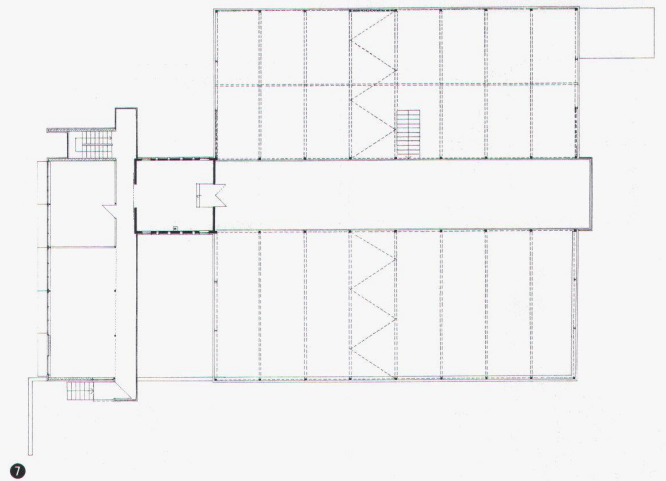
*Gerhard Ullmann*



5



6



7

5  
Lagerhalle

6 7  
Erd- und Obergeschoss

Fotos: Gerhard Ullmann

Werk, Bauen+Wohnen 11/1989