

Zeitschrift: Werk, Bauen + Wohnen
Herausgeber: Bund Schweizer Architekten
Band: 76 (1989)
Heft: 11: Innenräume = Espaces intérieurs = Interiors

Werbung

Nutzungsbedingungen

Die ETH-Bibliothek ist die Anbieterin der digitalisierten Zeitschriften auf E-Periodica. Sie besitzt keine Urheberrechte an den Zeitschriften und ist nicht verantwortlich für deren Inhalte. Die Rechte liegen in der Regel bei den Herausgebern beziehungsweise den externen Rechteinhabern. Das Veröffentlichen von Bildern in Print- und Online-Publikationen sowie auf Social Media-Kanälen oder Webseiten ist nur mit vorheriger Genehmigung der Rechteinhaber erlaubt. [Mehr erfahren](#)

Conditions d'utilisation

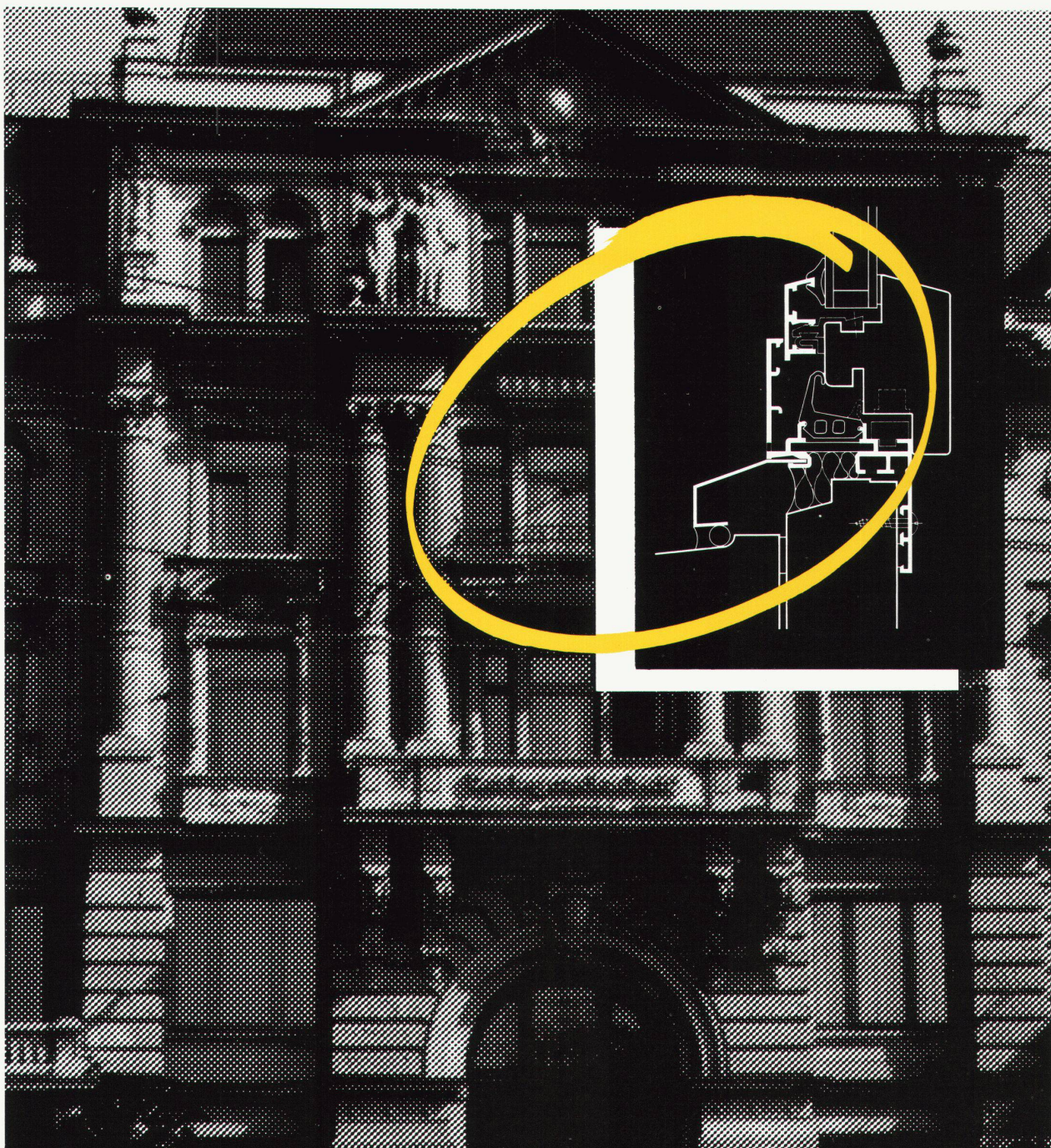
L'ETH Library est le fournisseur des revues numérisées. Elle ne détient aucun droit d'auteur sur les revues et n'est pas responsable de leur contenu. En règle générale, les droits sont détenus par les éditeurs ou les détenteurs de droits externes. La reproduction d'images dans des publications imprimées ou en ligne ainsi que sur des canaux de médias sociaux ou des sites web n'est autorisée qu'avec l'accord préalable des détenteurs des droits. [En savoir plus](#)

Terms of use

The ETH Library is the provider of the digitised journals. It does not own any copyrights to the journals and is not responsible for their content. The rights usually lie with the publishers or the external rights holders. Publishing images in print and online publications, as well as on social media channels or websites, is only permitted with the prior consent of the rights holders. [Find out more](#)

Download PDF: 10.01.2026

ETH-Bibliothek Zürich, E-Periodica, <https://www.e-periodica.ch>



Massarbeit bei Fenster-Sanierungen: Wo Megert Mass nimmt, passt neben der Stil-Echtheit auch der Kosten-Rahmen.

Wir renovieren und sanieren Fenster
nach dem Holz/Alu-System **ISAL**
und dem Kunststoff-System
Brüggmann.

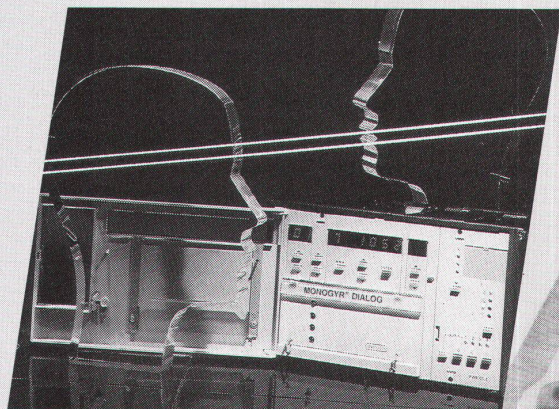
Jeweils massgeschneiderte Problem-
lösungen.
Ohne grossen Montage-Aufwand.

Megert und Frutiger Holzbau AG
3613 Steffisburg, Töpferweg 16
Telefon 033 39 77 77
8052 Zürich, Schaffhauserstrasse 455
Telefon 01 302 55 55
3007 Bern, Rosenweg 35
Telefon 031 45 90 49

megert 
Fachleute für Fensterbau.

Was zählt für MONOGYR-DIALOG® als Einzelraumregelsystem doppelt?

**«Der Dreifach-Einsatz
für Heizung, Lüftung,
Klima mit Dialog über
2 Drähte.»**



MONOGYR-DIALOG® bringt im HLK-Bereich mehr Leistung. MONOGYR-DIALOG® wertet statistisch alle Raumdaten aus. So kann die Energieverteilung und die Energiebereitstellung optimal gesteuert werden.

MONOGYR-DIALOG® erstellt Betriebsdaten- und Testprotokolle und kann ohne Anpassung oder Änderung der Hard- und Software mit übergeordneten Systemen betrieben werden:

- Gebäudemanagementsystem VISONIK®
- IBM PC oder kompatibel mit objektspezifischem Softwarepaket MONOGYR® PC DIALOG.

Zukunftssichere HLK-Systeme von einem Partner

LGZ Landis & Gyr Zug AG
Steuer-, Leit- und Regeltechnik HLK
6330 CHAM, Hinterbergstraße 11
Tel. 042-44 81 44
Fax 042-44 82 30

Verkaufsbüros in Bellinzona, Châtelineau (GE), Ebikon (LU),
Epalinges (VD), Ostermundigen (BE), Reinach (BL), Sion (VS),
St-Blaise (NE), St. Gallen, Trimmis (GR), Zürich

LANDIS & GYR

Neu:
PB M 2 von ISOVER ist da.

Neu:
PB M 2 ist das ideale
Isolationsmaterial für
Zweischalen-Mauerwerke.

Neu:
PB M 2 ist wasserabweisend

Neu:
PB M 2 ist besonders
preisgünstig.



PB M 2 * ISOVER * PBM 2 *

Ich wünsche mehr Informationen
zur Technik und zur Anwendung der
neuen PB M 2-Platten. Bitte senden
Sie mir Ihre Dokumentation.

Name/Vorname:

WBW

Firma:

Strasse:

PLZ/Ort:

Tel.:

Bitte einsenden an:

ISOVER AG, Gewerbestr. 6, Postfach 376, 8155 Niederhasli

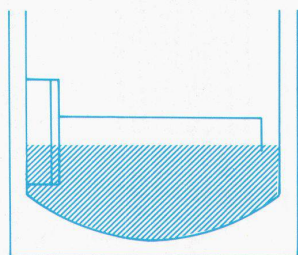
ISOVER

Die gelbe Isolation.

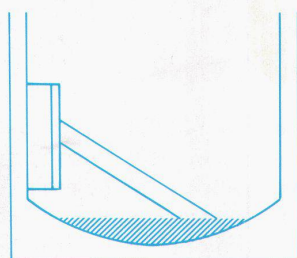
ISOVER AG, Gewerbestr. 6, Postfach 376, 8155 Niederhasli

DIESER VERGLEICH LÄSST SIE BESTIMMT NICHT KALT.

B&S



Mit einem geraden Heizkörper wird die darunterliegende Wassermenge nicht erwärmt.



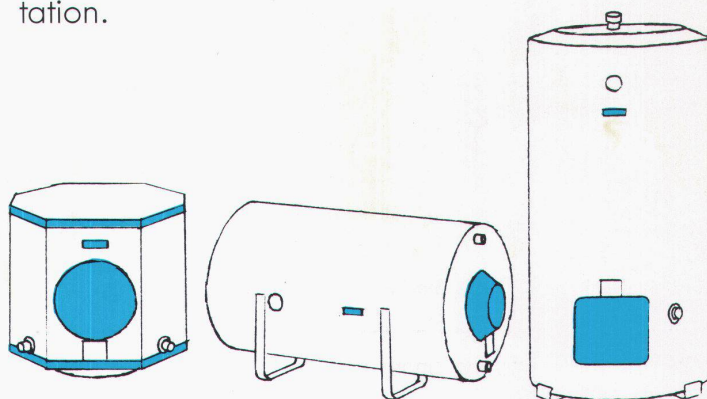
Beim abgeknickten Panzerstab von Domotec gibt es fast keine unbeheizte Zone.

In herkömmlichen Wasssererwärmern bleibt ein ansehnlicher Teil des Volumens kalt. Nämlich alles Wasser, das sich unterhalb eines Heizkörpers befindet.

Das ist mit einem physikalischen Gesetz zu erklären. Einfach ausgedrückt heisst es: Warmes Wasser steigt.

Physikalische Gesetze kann auch Domotec nicht aufheben. Deshalb sind wir auf den Kniff mit dem Knick gekommen. Dadurch wird der Volumenanteil, der unterhalb des Panzerstabs liegt, auf ein absolutes Minimum reduziert. Und damit natürlich auch der Anteil an unbeheiztem Wasser.

Und das ist noch nicht alles: Solche Wasssererwärmer sind erst noch sicherer. Und dauerhafter. Bei Domotec gibt es sie gleich reihenweise: Von 10 bis 1000 Liter. Wenn Sie sich also für fortschrittlichste Technik erwärmen können, verlangen Sie doch unverbindlich unsere ausführliche Dokumentation.

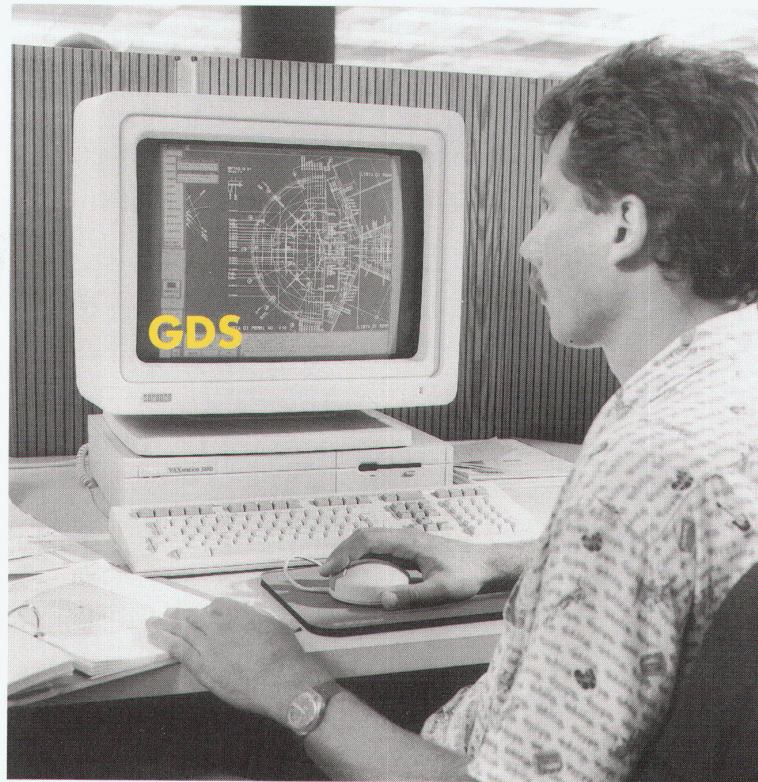


Domotec AG
Wasssererwärmer
4663 Aarburg
Telefon 062 41 46 33
Fax 062 41 57 56

Domotec SA
Chauve-eau
1029 Villars-Ste-Croix
Téléphone 021 635 13 23
Fax 021 635 13 24

domotec

Damit Sie wettbewerbsfähig bleiben: CAD mit GDS (Graphic Design System).



Was vor wenigen Jahren noch das Spielzeug eines exklusiven Clubs computervernarrter Spezialisten war, sorgt heute als Universalwerkzeug in zahlreichen planerischen Betrieben für produktiven Output.

GDS ist CAD in seiner konsequenten Umsetzung. Aber mehr als nur ein Planzeichnungsprogramm für alles und jedes. GDS ist von Baufachleuten für Baufachleute entwickelt worden, und daher bis ins letzte Detail auf deren Bedürfnisse ausgerichtet. GDS hilft mit, Variantenstudien besser und trotzdem weniger aufwendig zu gestalten. Sie sparen Zeit, setzen Ihre Mitarbeiter effizienter ein und können erst noch kreativer arbeiten. Und kommen so bei Architekturwettbewerben und Kundenpräsentationen grösser heraus.

GDS, ein Computer-System, kaum komplizierter zu bedienen als ein PC – nur eben viel leistungsfähiger. Und Sie können es nach Ihren Vorstellungen beliebig einrichten. Wir zeigen Ihnen, wie.

Damit Sie den Wettbewerb gewinnen.

GDS ist ein Markenzeichen von McDonnell Douglas.

MOR Informatik AG • Gensenstr. 2 • CH-8006
Zürich Telefon: 01/363 70 10



MOR Informatik AG
ein Unternehmen der Suter + Suter-Gruppe

Mit SteroCrete erhält jede Fassade ihr eigenes Gesicht.



Das Fassadensystem SteroCrete ist hinterlüftet und dadurch bauphysikalisch eine optimale Lösung. Es bietet Architekten und Bauherren fast unbeschränkte Gestaltungsmöglichkeiten. Und auch die Farbpalette ist beachtlich.

Die Oberfläche kann Standard sein (z. B.: Kellenwurf, Schiefer, Beton, Abrieb, sowie moderne Strukturen) oder sie kann nach eigenen Entwürfen gestaltet werden.

Die Produktzusammensetzung aus durchgefärbtem Zementmörtel und alkalibeständigen Glasfasernetzen erlaubt die Umsetzung von ungewöhnlichen Ideen.

In der ganzen Schweiz haben innovative Architekten und Bauherren bereits zahlreiche Bauten mit SteroCrete erfolgreich eingekleidet. Profitieren auch Sie von unserem Know How und informieren Sie sich über die vielfältigen Vorzüge des SteroCrete-Fassaden-Systems. Übrigens: SteroCrete eignet sich sowohl für Fassadensanierungen als auch für Neubauten.

Senden Sie uns den untenstehenden Coupon heute noch zu. Wir melden uns umgehend.

Informations-Coupon

☐ Senden Sie uns Unterlagen über SteroCrete.

☐ Wir wünschen eine Beratung. Rufen Sie uns an.

Firma _____

Name _____

Strasse _____

PLZ/Ort _____

Telefon _____

Einsenden an: Tonwarenfabrik Laufen AG,
SteroCrete, Postfach, 4242 Laufen

W/BW

Herr Kurt Meier, Bauleiter
bei Pizzera SA Neuenburg,
vor einer kürzlich mit SteroCrete
erfolgreich sanierten Liegenschaft
der Pensionskasse der Schweizer
Volksbank.

SteroCrete
LAUFEN

Auch wenn's um Fassaden geht.

Partnerwahl...

Erfahrung ist oft reines Geld wert. Deshalb greifen auch **Planer** und **Architekten** auf die einmalig vielseitigen Dienstleistungen von Franke zurück. Ob Einzelgerät oder komplexer Funktionsablauf: Wir wissen, was sich in Küchen bewährt. Franke, der Partner für Profis.

Wenn **Restaurant-Besitzer** zu Bauherren werden, muss es rund um die Küche 100%ig klappen. Franke bringt die nötige Erfahrung mit. Betriebskonzepte, Pläne, Rationalisierungen, Ausführung, Baukontrolle, Montage, Service – seriös, gut und alles aus einer Hand. Für Profis genau das Richtige.



PROFIS stehen auf Franke

Franke AG
CH-4663 Aarburg
Schweiz

Telefon 062 43 31 31
Telefax 062 41 67 61
Telefx 981 808



Verpflegungstechnik
und Getränketechnik

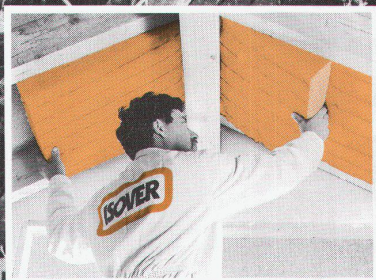
■ Technik

■ Qualität

■ Design

Besuchen Sie uns an der IGEHO Halle 301 Stand 431

Einzugsbereit in 24 Stunden.



Verwandeln Sie Ihren vergessenen Dachstock im Handumdrehen in einen gemütlichen Wohnraum. UNIROLL garantiert die ideale Isolation von Holzkonstruktionen und spürbare Einsparungen bei den Heizkosten. Abrollen – zuschneiden – einpassen – fertig.

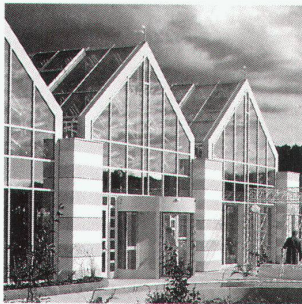
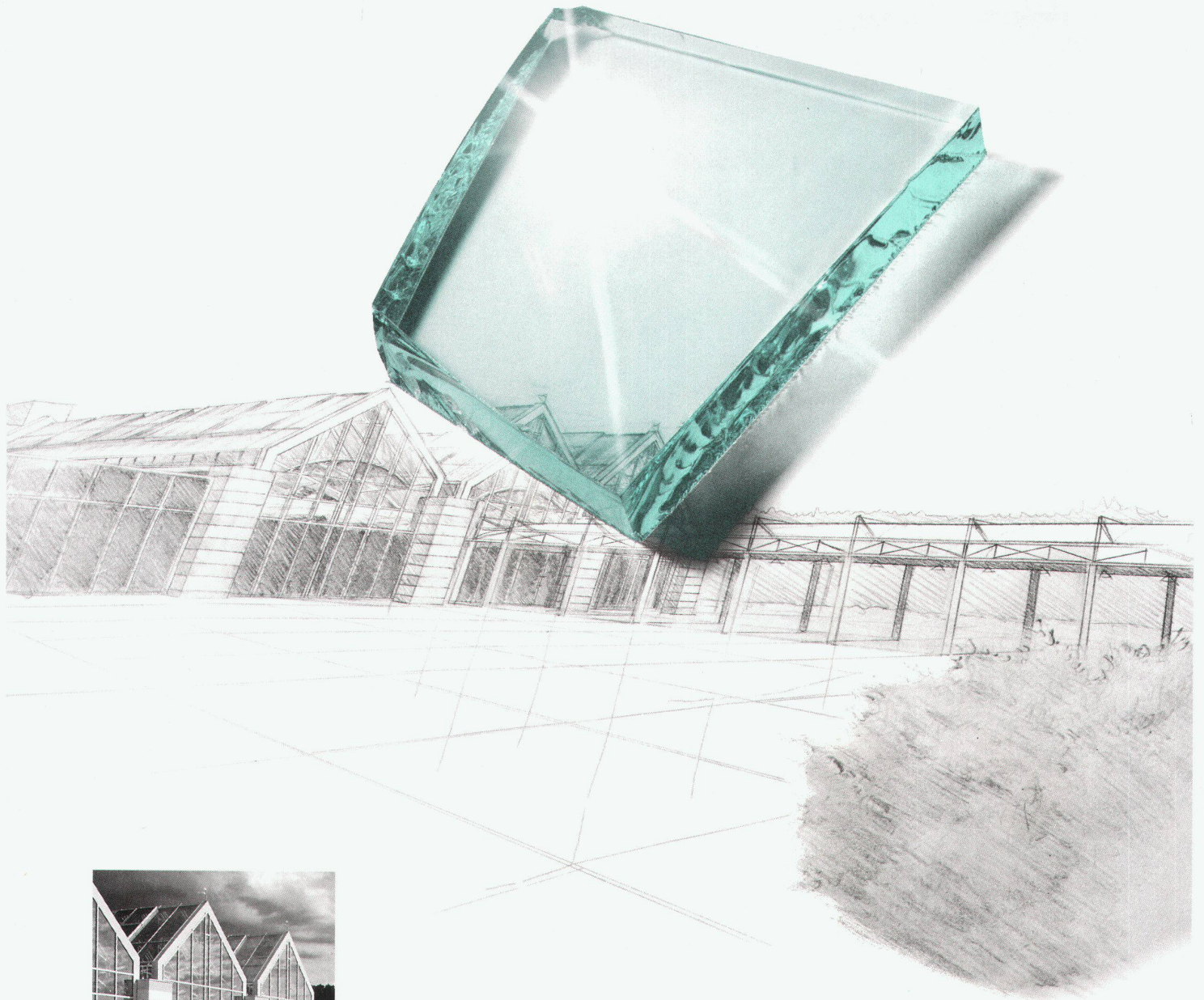
ISOVER

Die gelbe Isolation.

Isover AG, Gewerbestr. 6, Postfach 376, 8155 Niederhasli

Seller Zürich BSW

Die Sonne scheint, wann sie will.



Wo und wie fest sie scheint, müssen die Architekten wissen, schon beim Projektieren. Denn für viele Bauten ist die Besonnung kein Thema, sondern das Hauptproblem. Umso besonnener muss man heute mit Glas umgehen. Gute Architekten wollen deshalb ihre ästhetischen Anliegen in Kenntnis der physikalischen Eigenschaften von Sonnenschutzglas realisieren. Darum sollten Sie unsere neue Glas-generation kennenlernen: Eine breite Palette getönter und

farbneutraler Sonnenschutzgläser, die gleichzeitig während der Heizperiode den Wärmeverlust nach aussen um die Hälfte reduzieren.

Als führender Schweizer Glashersteller beraten wir Bauherren, Architekten und Fabrikanten in jedem Stadium kompetent. Dazu stehen Ihnen unser Aussendienst und die Abteilung «Glas Trösch Beratung» gerne zur Verfügung. Rufen Sie uns an, bevor guter Rat teuer wird.

glaströsch
glaströsch
glaströsch

Glas Trösch AG, Industriestrasse 29, CH-4922 Bützberg, Telefon 063 42 51 51

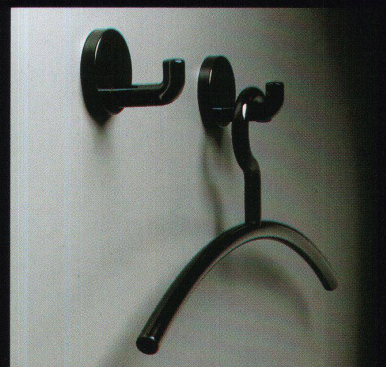
a/j

HEWI

Kreativität in Form und Farbe

Das Programm von HEWI: Mit seinen klaren Formen und faszinierenden Farben ist es so individuell wie unverwechselbar. HEWI Produkte sind konzipiert für die unterschiedlichsten Bereiche in Haus und Wohnung. Sie eröffnen einen großen Spielraum für eine kreative, persönliche und harmonisch abgestimmte Gestaltung. Der Werkstoff Nylon ist ausgesprochen robust. Ausgereifte Technik und sorgfältige Verarbeitung sichern einen hohen Gebrauchswert. Ausführliche Informationen erhalten Sie bei Ihrem Fachhändler oder beim HEWI Vertragshändler mit Zentrallager:

Christen Beschläge AG
3001 Bern · Telefon (031) 40 18 40



Baustelle:
Avry-Bourg, 1754 Avry-sur-Matran
Architekten:
A. Page & J.F. Rossier, 91, rue de l'Eglise, 1680 Romont
Dachdecker:
A. Berrut S.A., Atelier de charpente, 1868 Collombey



Senden Sie mir:

- ☐ Prospekte
- ☐ Muster
- ☐ Richtpreise

Name _____

Strasse _____

PLZ/Ort _____

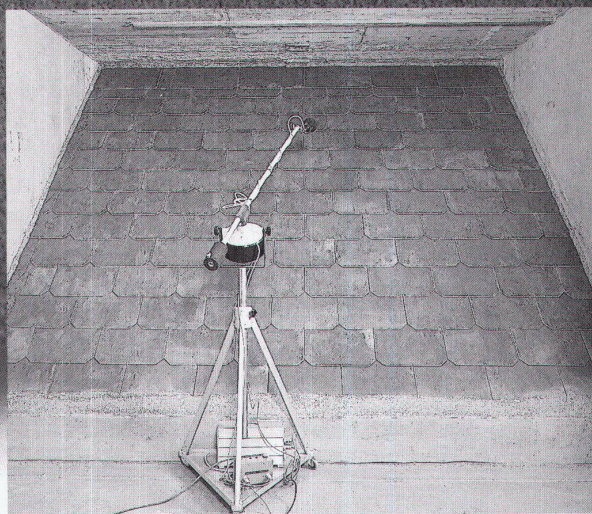
Telefon _____

☐ Untersuchungsbericht

☐ EMPA-Test

Ich möchte mehr über das Isolations-Unterdach-System wissen.





Luftschallprüfung am Grossmodell EMPA Zürich

Was das **gonon** Isolations-Unterdach im Labor zu bieten hat, kommt in der Praxis voll zum Tragen.

- ☒ Luftschallmessungen am Grossmodell, unter praxisgerechten Bedingungen.
Z.B. am **gonon** Isolations-Unterdach Typ N/Wallis mit Eterniteindeckung:
51 dB bewertetes Bau-Schalldämm-Mass (ISO-Norm 140)
- ☒ **Statisch hoch belastbar**
zusätzliche Stützelemente sind nicht erforderlich.

- ☒ **Hervorragender K-Wert**
auch unter Berücksichtigung der statischen Tragelemente:
Gegenüber herkömmlichen Verlegearten wurde der mittlere K-Wert um 15% bis 21% verbessert.
(SIA 180 Ausgabe 1988, Artikel 334)
- ☒ **Zuverlässig winddicht**
durch Doppelklebenah in den schuppenförmigen Überlappungen.
(SIA 238 Ausgabe 1988, Artikel 5 4)
- ☒ **Ein «durchDachtes» System**
mit komplettem Zubehör erleichtert das sichere Verlegen.
- ☒ **Einfach und sicher verlegbar.**
- ☒ **Optimales Preis-/Leistungsverhältnis.**

**LANGZEIT
ISOLATION** 

gonon

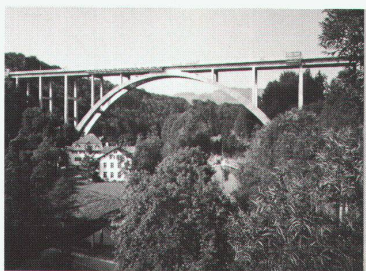
gonon Kunststoffwerk AG
CH-8226 Schleithem/SH
Telefon 053/95 17 21
Telefax 053/95 17 25
Telex 897 102 gono ch



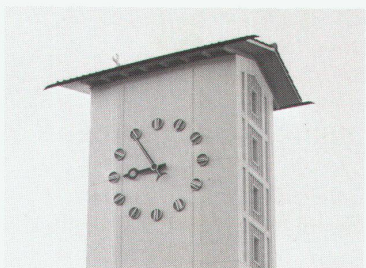
Telefongebäude
Unterengstringen



Fürstenlandbrücke



Kirche Thayngen



Rampe Parkhaus
Migros Herdern



Schach dem Nager-Ekel

Und Schach dem Zerfall

Sie kennen es sicher, das Nager-Ekel. Jenes lästige Übel, das Betonbauten angreift und Fassaden, Stützen, Träger und Balkone bedroht. Und genau das bekämpft SikaBau. Vor, während und nach dem Bau. Das ist unser Beruf und eine unserer Spezialitäten. Diese Kompetenz hat uns in der Schweiz wie im Ausland zum geschätzten Partner werden lassen.

Vor dem Bau

SikaBau hat zahlreiche schwierige Probleme auf dem Gebiet der Dichtigkeit und Dauerhaftigkeit von Betonbauten gelöst. Immer auf Ästhetik und Zweckmässigkeit bedacht. Ingenieure, Architekten, Bauherren und Bauunternehmer konsultieren SikaBau schon im Projektstadium beim Erkennen der Risiken wie Infiltrationen, Witterungseinflüsse oder aggressive und zersetzende Stoffe.

Während und nach dem Bau

Die Ingenieure und Arbeits-Equipen von SikaBau werden täglich mit Unvorhergesehenem konfrontiert. Auch mit Notfällen. Schäden am Beton rufen manchmal nach ungewöhnlichen Lösungen. Und die findet SikaBau. Anforderungsgerecht, flexibel und schnell. Gestützt auf Erfahrung, technologisches Wissen und Forschung.

SikaBau – Ihr Partner für Sicherheit

Konsultieren Sie uns noch vor dem Bau. Doch auf jeden Fall: bieten Sie dem Ekel die Stirn, das Ihren Beton bedroht.

SikaBau

Wir sind vom Fach

Geerenweg 9
8048 Zürich
Telefon 01/436 40 40



5000 Aarau
Mühlemattstr. 91
064 / 24 84 88-89

3000 Bern 11
Randweg 21
031 / 42 30 31

6593 Cadenazzo
Via Cantonale
092 / 62 19 23

7000 Chur
Raschärenstr. 33
081 / 22 69 62

1006 Lausanne
11, bd de Grancy
021 / 26 54 21

6005 Luzern
Tribtschenstr. 9
041 / 44 88 18

1217 Meyrin/Satigny
Pré Fontaine 13
022 / 83 05 58

4132 Muttenz
Bizenstr. 55
061 / 61 44 11

3945 Steg-Gampel
Kantonsstrasse
028 / 42 29 51

9000 St. Gallen
Dufourstr. 28
071 / 25 44 33

Der Angesehenste von allen.

Kein anderer Storen vereinigt so viel Ergonomie, so viele Schutz- und Sicherheitsfunktionen wie der METALUNIC. Je nachdem, in welche Richtung das Fenster blickt und wieviel Licht Sie im Raum benötigen, können Sie vorbestimmen, in welcher Stellung sich die Lamellen senken. Zieht die Sonne kurz hinter die Wolken, kippen Sie die Lamellen einfach in die Hellstellung und nützen so das Tageslicht bei gesenktem Storen voll aus. Der METALUNIC klemmt oder verheddert nicht. Er verriegelt automatisch in jeder Position, kein Einbrecher kann ihn hochschieben. Kurz: ein typisches Griesser Produkt, konsequent für einen ganz bestimmten Anwendungsbereich entwickelt und im Detail ausgereift. Wertvermehrend für jeden Alt- und Neubau. Mit Garantie. Lassen Sie sich über METALUNIC und alle anderen Griesser Spitzenprodukte beraten: bei der Nummer 1 in der Schweiz für Sonnen- und Wetterschutzanlagen, GRIESSER AG, CH-8355 Aadorf. Telefon 052/47 05 21. Fax 052/47 51 51.

GRIESSER

Der Angesehenste von allen: METALUNIC, unser Ganzmetallstoren der Spitzenklasse.



Der Einmaligste von allen: GRINOTEX, unser konkurrenzloser Metallverbund-Raffstoren.



Der Meistverkaufte von allen: LAMISOL, unser feingliedriger Verbund-Raffstoren.



Der Günstigste von allen: SOLOMATIC, unser klassischer Rafflamellen-Storen.



Der Speziellste von allen: SOLOMATIC R, unser unverwüstlicher Rollamellen-Storen.



Der Dichteste von allen: ROLPAC, unser isolierender Faltrollladen.



Der Traditionellste von allen: ALUCOLOR, unser bewährter Aluminium-Rollladen.



Der Kompakteste von allen: MINICOLOR, unser platzsparender Aluminium-Rollladen.



Der Sicherste von allen: SICUR-AL, unser einbruchssicherer Leichtmetall-Rollladen.



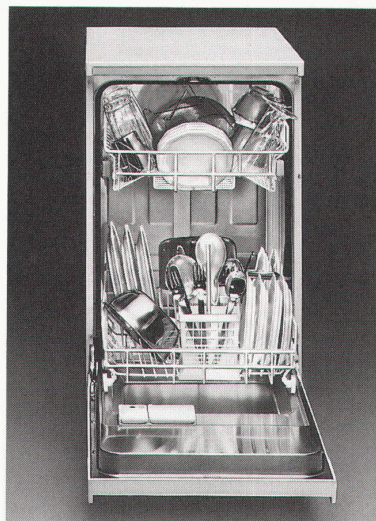
SIEMENS

An alle Architekten, Küchenbauer und Bauherren, die der Zeit 45 cm voraus sind:

Wer in gute Ideen investiert, ist allen andern immer ein bisschen voraus.

Zum Beispiel unser neuer Geschirrspüler Lady Plus 45. Wie der Name schon sagt, braucht er in der Breite nur noch 45 cm Platz. Er hat eine Öko-Dosierkammer, Aqua-Stop und spart, verglichen mit grossen Geschirrspülern, um die 20% Wasser, 30% Strom und einiges an Reiniger – als Fachmann kennen Sie sicher bereits schon die vielen Siemens-Vorteile.

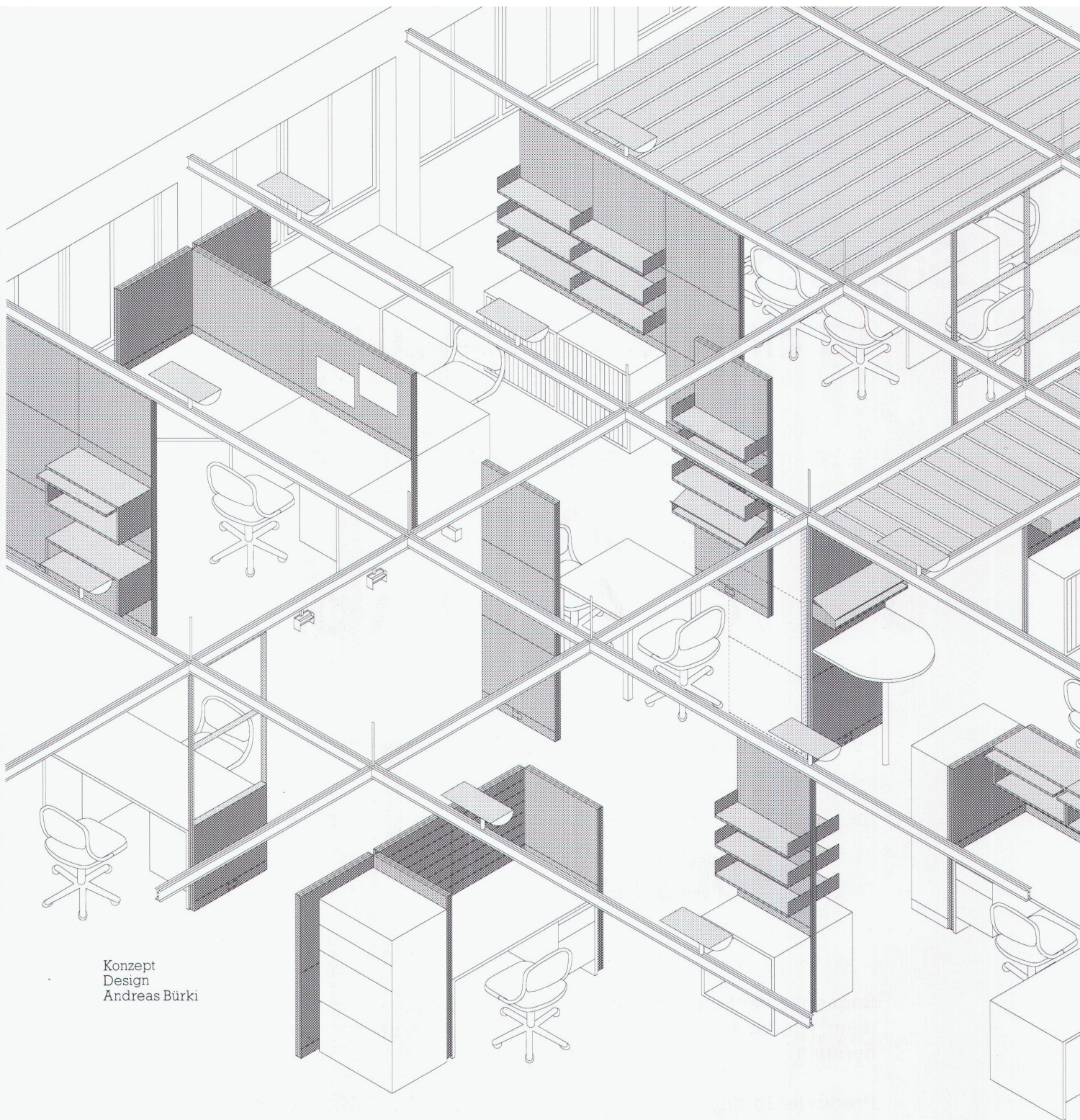
Lady Plus 45. Falls das für Sie noch kein Begriff sein sollte, dann verlangen Sie doch umgehend weitere Informationen.



Auch kleine Küchen sind jetzt gross genug!
Lady Plus 45. Der Geschirrspüler mit
der sensationellen «Breitenentwicklung!»

LADY PLUS 45.
Das Plus von Siemens.

Siemens-Albis AG, Abt. Haushaltgeräte, 8953 Dietikon-Fahrweid. Telefon 01/749 11 11



Konzept
Design
Andreas Bürki

Die neue Bigla-RAUM- WAND: unterteilt Ihre Räume dreidimensional.

Es gibt Räume, wo flexible, anpassungsfähige Einrichtungskonzepte scheitern, weil die Unterteilbarkeit der Räume oft bauliche und damit teure Investitionsmassnahmen erfordert. Endlich werden Büro- und Ausstellungsräume dreidimensional unterteilbar. Vorteile des Einzel- und Grossraumbüros kombiniert. Dank modularer Konzeption problemlos veränder- und anpassbar. Heruntergehängte Decken,

waagrechte und senkrechte Energieführung, direkte und indirekte Beleuchtung und die vielfältige Materialienwahl ermöglichen, worauf Sie schon lange gewartet haben: individuelle und wirtschaftliche Ausbau- und Kombinationsmöglichkeiten.

BIGLA

Bigla AG, CH-3507 Biglen
Tel. 031 90 22 11, Fax 031 90 01 93

Prospekt anfordern.

Klingt überzeugend. Ich lasse mich gerne überzeugen. Erwarte postwendend Ihren Prospekt. Danke.

Name/Vorname _____

Firma _____

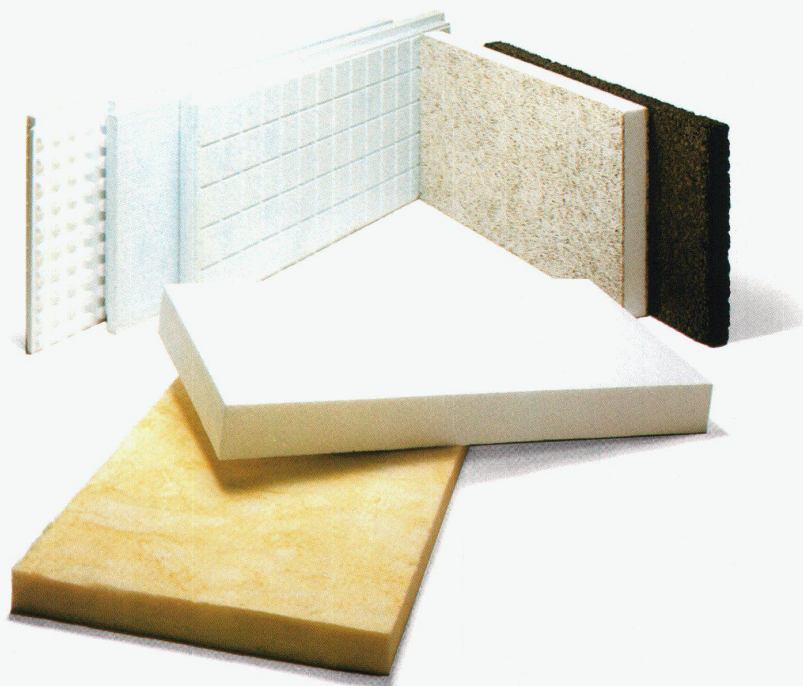
Adresse _____

PLZ/Ort _____

WBW

SAGER

Sager hat einiges zu sagen in Sachen Isolation



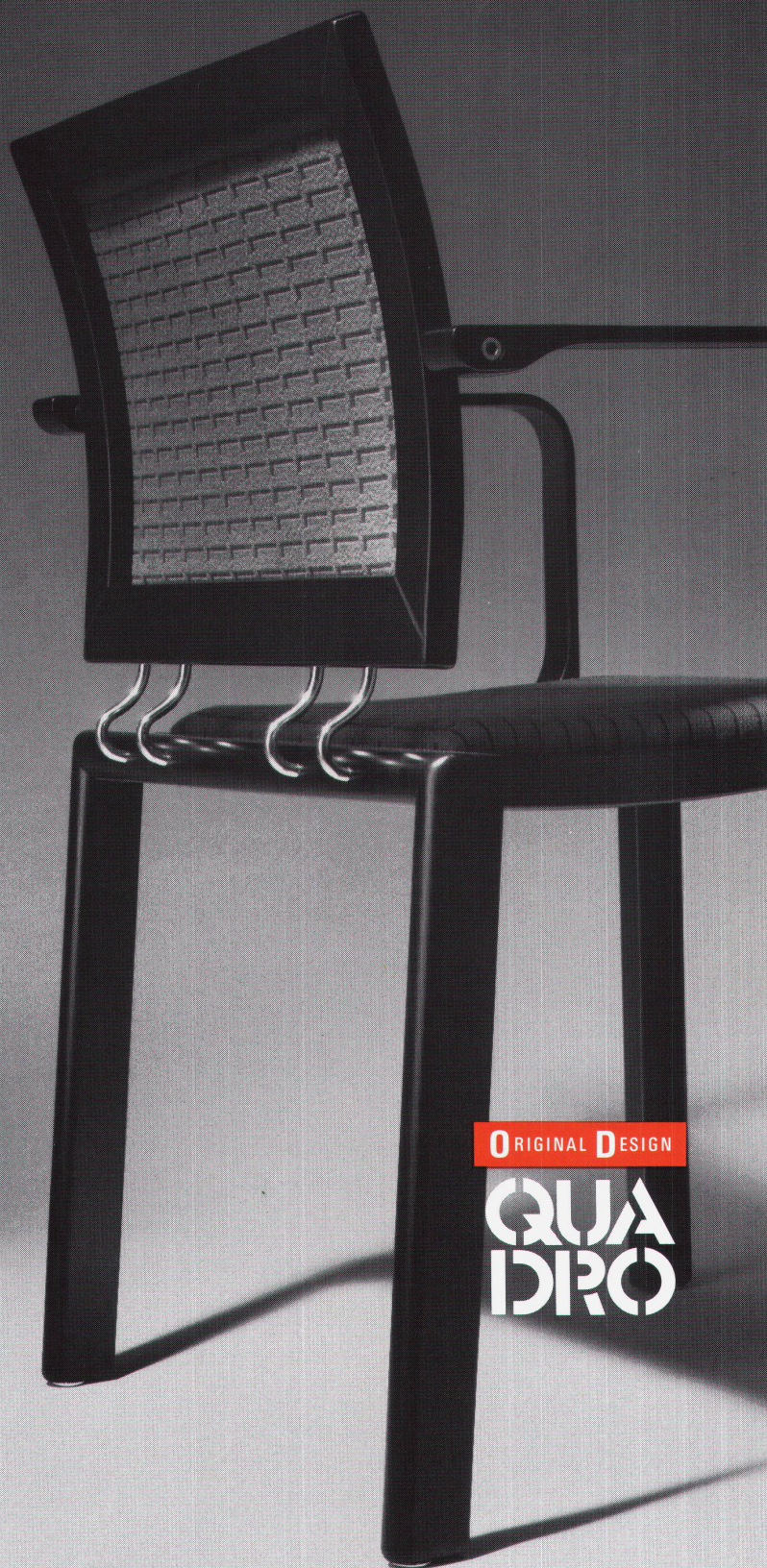
Sager hat nicht nur eine, sondern für jedes Isolierproblem die richtige Lösung, denn wir sind der einzige Isolierstoff-Produzent, der Sagex® und Saglan® herstellt.

Produkte-Sortiment:

SAGLAN · SAGEX · DUREX · PROTEX · STYROFOAM · KORK

Verlangen Sie unsere Beratung für Ihre Bauvorhaben

SAGER AG CH-5724 Dürrenäsch · Telefon 064-54 18 81 · Telefax 064-54 34 15



ORIGINAL DESIGN

QUADRO

Sitz- Premiere.

Quadro. Die neue Stuhl-
perspektive. Beflügelnd bequem
und einmalig vielseitig.
Zum Denken und Debattieren.
Zum Zuhören und Zurücklehnen.
Für sämtliche Sitz- und Lebenslagen.
Quadro. Das Stuhlprogramm,
das rundum passt:
In die Zeit und in die Zukunft.
Eindeutig Originaldesign.



Dietiker
Switzerland

Stühle und Tische für Cafeterias, Restaurants, Schulen, Foyers,
Konferenzräume, Konzertsäle, für ganze Objekteinrichtungen.

Dietiker AG, CH-8260 Stein am Rhein, Telefon 054 42 21 21

DIETIKER. STÜHLE. TISCHE. ORIGINALDESIGN.

Quadro. Die neue Stuhl-
idee. Varianten-
reich und vielversprechend. Mit perfektem
Sitzkomfort. Und vier verblüffenden
Flexfedern. Die dem Rücken elastischen

Rückhalt geben. Füße und Rahmen
Buche massiv. Überraschend schlank und
äusserst stabil. Dank neuem Konstruk-
tionsprinzip. In allen Farben und in natur.

Aber auch in Stahlrohr verchromt. Sitz und
Rücken in vielen Variationen.
Aus Formsperrholz und mit diversen
Polsterungen. In neuen Stoff- und

Lederarten. Und mit oder ohne Armlehnen.
Aber immer stapel- und koppelbar.
Quadro. Echt Originaldesign.
Von Bruno Rey und Charles Polin.

hiag-expo

ZENTRUM FÜR BAUEN MIT HOLZ



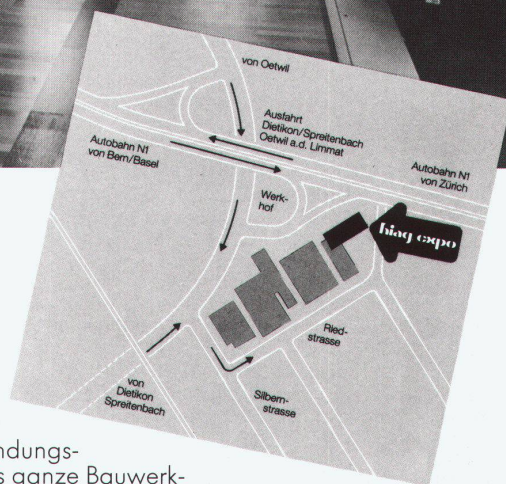
Es braucht oft viel Zeit, Bauherrenwünsche zu konkretisieren.
Zeit ist aber Geld!

Warum sparen Sie nicht Zeit und Geld mit der hiag-expo?

Auf 600 m² stehen Ihnen zur Beratung Ihrer Bauherren Anwendungs- und Kombinationsbeispiele von Wand- und Deckentäfer, das ganze Bauwerk-Parkett-Sortiment sowie diverse Fabrikate von Türen kostenlos und völlig unverbindlich zur Verfügung. Damit die Wirkung der verschiedenen Materialien erlebt werden kann, präsentieren wir Ihnen eine Fülle von Gestaltungsideen in Wohnraum-Dimension sowie 90 Schiebewandflächen 200 x 100 cm.

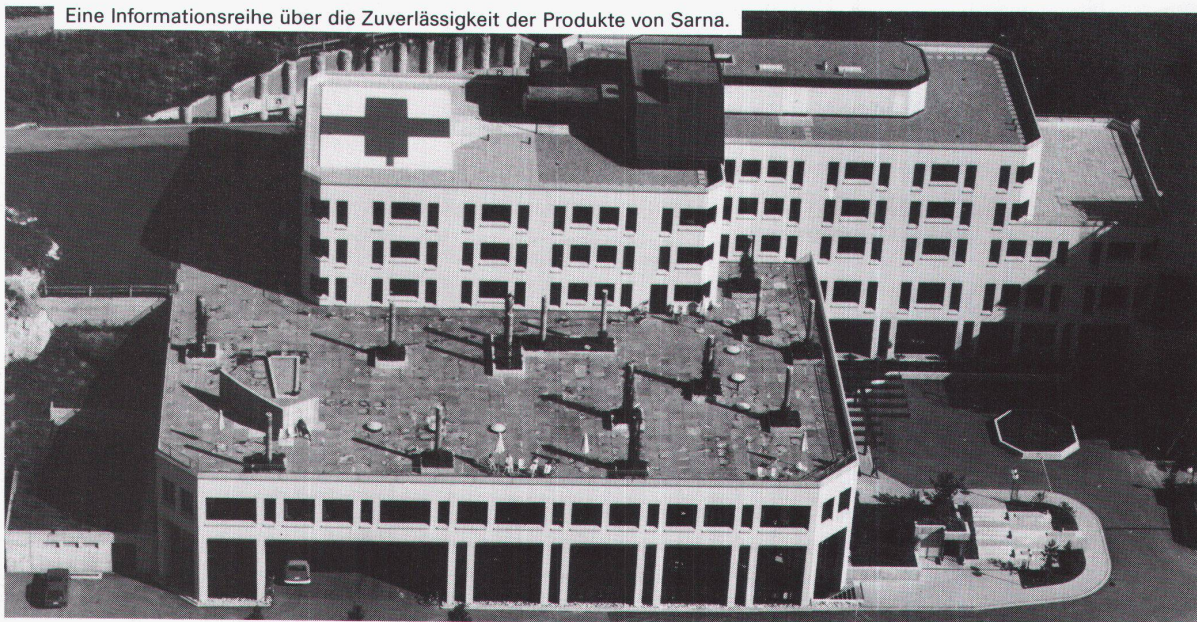
Nehmen Sie sich Zeit für einen Besuch in der hiag-expo. Sie werden viel Zeit dabei einsparen.

Büro: Telefon wochentags besetzt. Ausstellung: Montag geschlossen. Dienstag bis Freitag 09.00 bis 12.00 Uhr 13.00 bis 18.00 Uhr. SA 09.00 bis 15.00 Uhr durchgehend



hiag-expo · Riedstrasse 9 · CH-8953 Dietikon · Telefon 01/740 71 51 · Telefax 01/741 45 73

Eine Informationsreihe über die Zuverlässigkeit der Produkte von Sarna.



Dr. Juchli 874 SK

Typisch, Sarna geht beim Flachdach wieder einen Schritt weiter.

Nahezu in jeder Gemeinde der Schweiz gibt es heute Gebäude, an denen sich der Fortschritt des Flachdachs ablesen lässt. Zu sehen sind zum Beispiel die neuen, auf die jeweilige Anwendung abgestimmten Systeme der Sarna. Die Früchte der Sarna-Schulung, welche mitgeholfen hat, das Verlegen des Flachdachs bis zur 100%igen Sicherheit zu perfektionieren. Der Sarna-Schichtaufbau aus einer Hand, welcher allen Einflüssen von Sonne, Wind und Wetter auf Dauer Rechnung trägt. Es kommt also nicht von ungefähr, dass die Sarna aus Sarnen heute auf allen Kontinenten von Experten als kompetent in Fragen der Sicherheit beim Flachdach bezeichnet wird. Und so gesehen ist es kein Zufall, dass die Sarna eine Flachdach-Innovation einführt, die ganz in der Tradition des Schrittmachers liegt: die Abschlottung mit permanenter Dichtigkeitskontrolle.

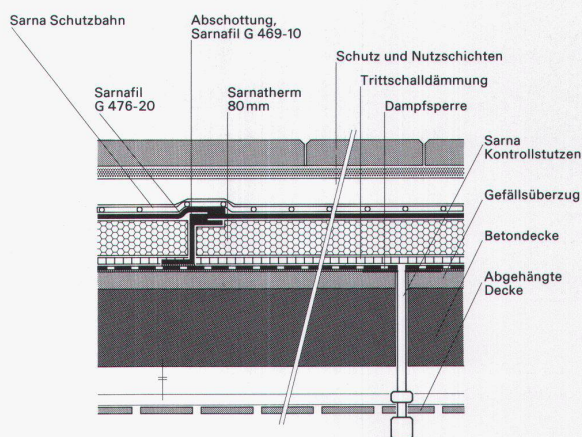
Weltpremiere in Ilanz: Das Flachdach mit Schauglas.

Schon seit Jahren empfiehlt Sarna bei komplexeren Bauten das System der Abschlottung mit variablen Sektoren-Grössen zwischen 100 und 300 m² – es ist, weil es sich in vielen Fällen bestens bewährt hat, inzwischen in der Empfehlung SIA 271 zum Standard der Branche geworden.

Bei dem unlängst fertiggestellten neuen Regionalspital Surselva in Ilanz (Planung: Architekten Jakob Montalta, Helmut Rauber und Edgar Sprenger, Zürich) ist Sarna aber noch einen Schritt weitergegangen.

Um die Sicherheit des insgesamt 3500 m² grossen Flachdachs (einzelne Flächen sind bekiebt, das Hauptdach ist begehrbar, eine Stelle wird als Start- und Landeplatz für Helikopter sogar intensiv genutzt) konstant sichtbar zu machen, wurde die «Abschlottung mit permanenter Dichtigkeitskontrolle» zur Wirklichkeit. Die Quintessenz dieser Sarna-exklusiven Entwicklung für anspruchsvolle Bauten in Kürze: Am tiefsten Punkt des Abschlottungs-Sektors werden speziell konstruierte Kontroll-Rohre mit Schaugläsern eingesetzt. So kann die Dichtigkeit des Dachs im Nu – während der Arbeiten, bei der Abnahme und danach in periodischen Abständen – kontrolliert werden. Von unten oder von oben, je nach Bauausführung.

Allfällig verdeckte Infiltrationen sind somit rasch aufgespürt, ihre Wirkung bleibt begrenzt, die absolute Minimierung von Schäden wird Tatsache, die Kontrolle ist permanent möglich.



Eine Folge der kontinuierlichen Weiterentwicklung der Sarna-Flachdach-Technologie für gewerbliche Bauten: Die Abschlottung mit permanenter Dichtigkeitskontrolle macht die Sicherheit sichtbar.

Die Ausführung dieser Dachabdichtung inklusive sämtlicher Spenglerarbeiten wurde übrigens durch eine von der Sarna geschulten Verlegerfirma übernommen. Auch in Ihrer Region befindet sich ein solches Unternehmen. Verlangen Sie Adressen und weitere Informationen bei der Sarna Kunststoff AG, 6060 Sarnen, Telefon 041-66 99 66.

Sarnafil® von **Sarna**
Vo de Sarna. Das verhebt.

Die neue Bauknecht-Waschmaschine

Die sanfte Kraft



Sie ist sanft: Nur die neue Bauknecht Waschmaschine hat die Wollschaukel. Sie behandelt zarte Sachen so schonend wie eine Handwäsche.

Sie ist stark: Sie braucht nur 75 Liter Wasser und 1,2 kWh Strom bei 60°C ohne Vorwäsche. Und schleudert 5 kg Wäsche mit bis zu 1400 UpM.

Wenn Sie mehr über die neue Bauknecht Waschmaschine wissen möchten, schicken Sie den Coupon an Bauknecht AG, 5600 Lenzburg.

Name: _____
Strasse: _____
PLZ, Wohnort: _____



Wenn Stars erblassen...

...und ihnen das Lachen vergeht, dann sind die neuen Polyrey-Kunstharzplatten im Spiel. Da werden Originale zu Kopien.

- ☐ Das muss ich aber zuerst gesehen haben. Senden Sie mir bitte die komplette Polyrey-Fächerkollektion mit Lieferprogramm und Preisliste. (Verkauf über den Fachhandel)

Name/Vorname _____

Firma _____

Adresse _____

PLZ/Ort _____

Telefon _____

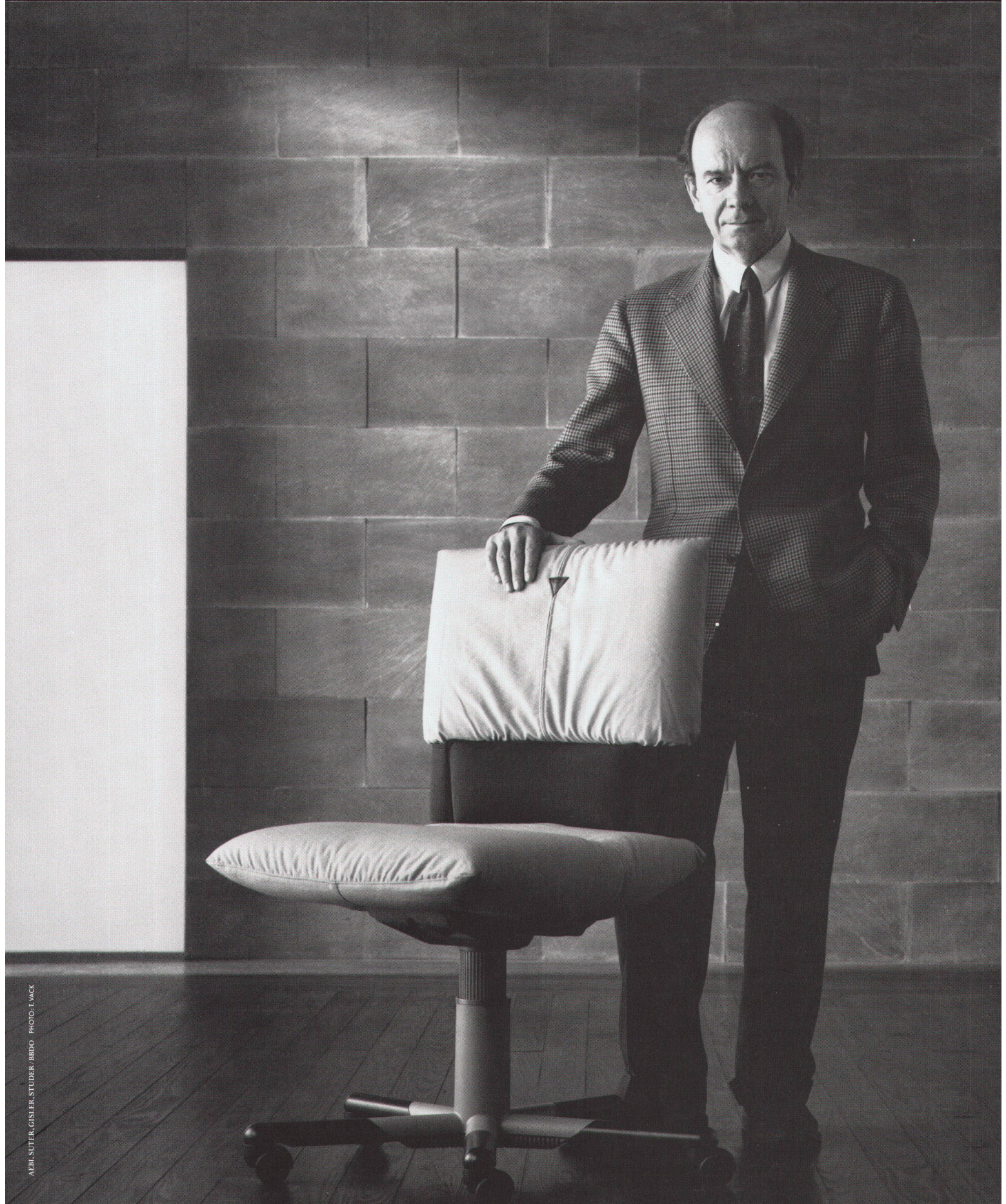
Noch heute einsenden an:
Argolite AG, Kunststoffplatten, 6130 Willisau

Ihr Generalvertreter für die Schweiz:

Argolite[†]

Polyrey
c'est chic!

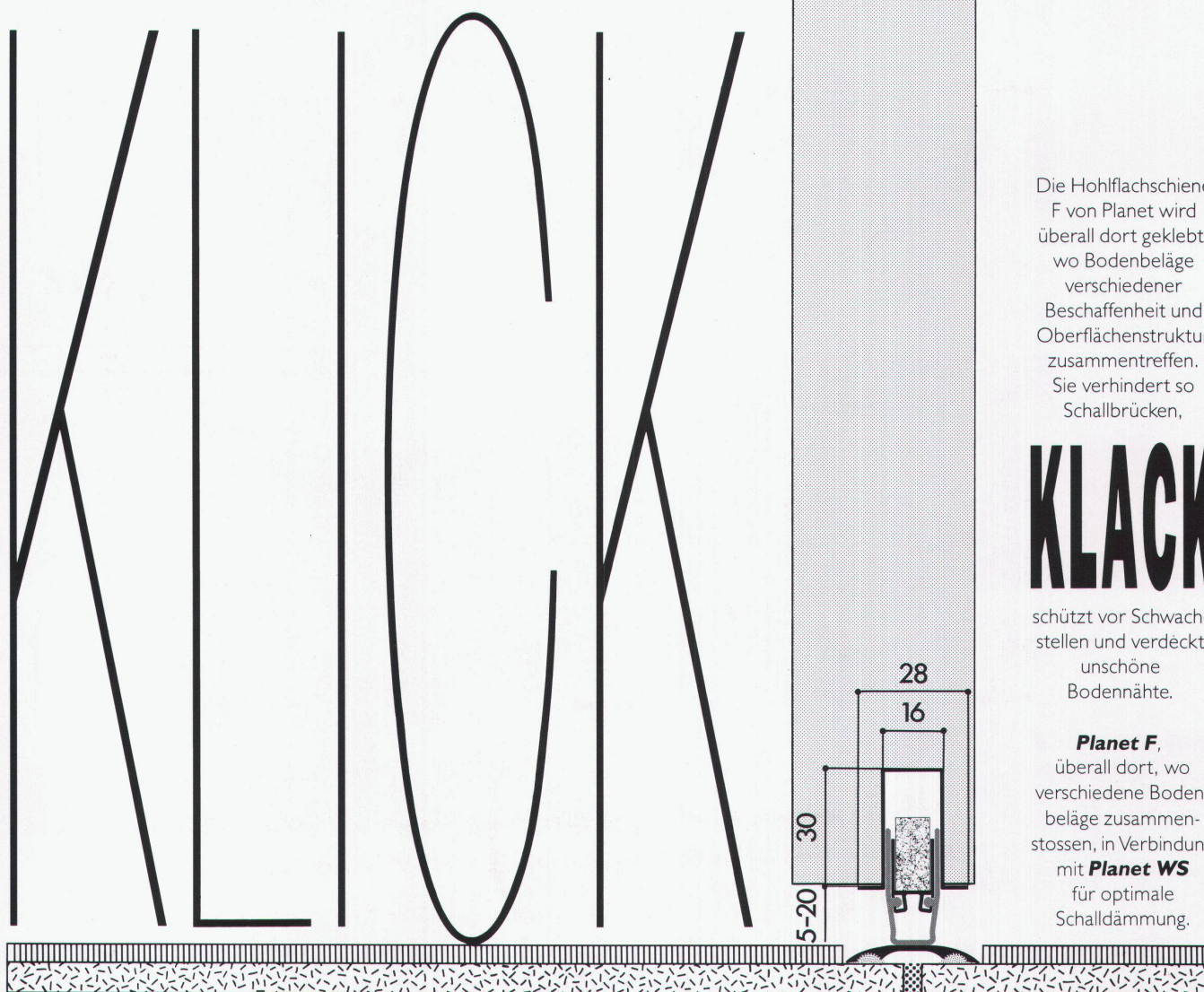
Argolite AG · Kunststoffplatten · 6130 Willisau · Tel. 045/81 19 12



ARBEIT, SUTER, GIESLER, STUDER, BIDO PHOTO: I. WACK

MARIO BELLINI und der Büroarbeitsstuhl «FIGURA». Design: Mario Bellini mit D. Thiel. «FIGURA» erfüllt alle ergonomischen Anforderungen und verbindet High-Tech mit High-Touch: textile Bezüge in vielen Farben, auswechselbar. Weitere Produkte der Bellini Collection: PERSONA, IMAGO, ONDA, FORUM-Tischsystem. VITRA Showroom, Würzgrabenstrasse 5, 8048 Zürich.

vitra



Die Hohlflachschiene
F von Planet wird
überall dort geklebt,
wo Bodenbeläge
verschiedener
Beschaffenheit und
Oberflächenstruktur
zusammentreffen.
Sie verhindert so
Schallbrücken,

KLACK

schützt vor Schwach-
stellen und verdeckt
unschöne
Bodennähte.

Planet F,
überall dort, wo
verschiedene Boden-
beläge zusammen-
stossen, in Verbindung
mit **Planet WS**
für optimale
Schalldämmung.

Planet

PLANET Matthias Jaggi, Eigentalstrasse 7, CH-8309 Nürensdorf, Tel. 01-836 45 55, Fax 01-836 45 95

Teppichmode für Ihr Büro

Die neuen 6 Tisca Büroteppichkollektionen,
farbharmonisch auf die modernen
Bürosysteme abgestimmt

TISCA COLORTWEED 183

TISCA COLORTWEED VELOURS 182

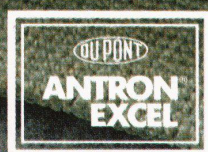
TISCA COLORTWEED 182

TISCA COLORTWEED VELOURS 183

TISCA COLORRIPS II

TISCA COLORVELOURS UNI

Conceptia



TISCA TIARA

TISCA Tischhauser + Co. AG, CH-9055 Bühler, Tel. 071/93 10 11

TIARA Teppichboden AG, CH-9107 Urnäsch, Tel. 071/58 16 16

TISCA/TIARA Objektberatungsdienst, CH-8021 Zürich, Tel. 01/2419710