

Zeitschrift: Werk, Bauen + Wohnen
Herausgeber: Bund Schweizer Architekten
Band: 76 (1989)
Heft: 10: Alltagsfunktionen : Arbeiten im Büro = Fonctions ordinaires : travaux au bureau = Routine functions : work in the office

Werbung

Nutzungsbedingungen

Die ETH-Bibliothek ist die Anbieterin der digitalisierten Zeitschriften auf E-Periodica. Sie besitzt keine Urheberrechte an den Zeitschriften und ist nicht verantwortlich für deren Inhalte. Die Rechte liegen in der Regel bei den Herausgebern beziehungsweise den externen Rechteinhabern. Das Veröffentlichen von Bildern in Print- und Online-Publikationen sowie auf Social Media-Kanälen oder Webseiten ist nur mit vorheriger Genehmigung der Rechteinhaber erlaubt. [Mehr erfahren](#)

Conditions d'utilisation

L'ETH Library est le fournisseur des revues numérisées. Elle ne détient aucun droit d'auteur sur les revues et n'est pas responsable de leur contenu. En règle générale, les droits sont détenus par les éditeurs ou les détenteurs de droits externes. La reproduction d'images dans des publications imprimées ou en ligne ainsi que sur des canaux de médias sociaux ou des sites web n'est autorisée qu'avec l'accord préalable des détenteurs des droits. [En savoir plus](#)

Terms of use

The ETH Library is the provider of the digitised journals. It does not own any copyrights to the journals and is not responsible for their content. The rights usually lie with the publishers or the external rights holders. Publishing images in print and online publications, as well as on social media channels or websites, is only permitted with the prior consent of the rights holders. [Find out more](#)

Download PDF: 20.02.2026

ETH-Bibliothek Zürich, E-Periodica, <https://www.e-periodica.ch>

Ton der natürliche Baustoff



Backsteine und Tondachziegel sind natürliche und gesunde Baustoffe, die eine dauerhafte Konstruktion garantieren. Sie weisen sämtliche Eigenschaften auf, die für ein gesundes, behagliches Wohnen notwendig sind.



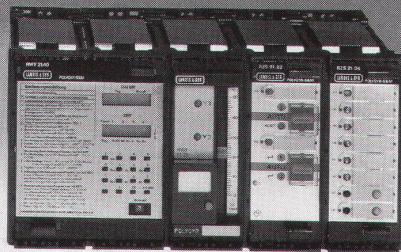
Schweizerische Ziegelindustrie
Postfach 217, 8035 Zürich

Warum hat POLYGYR®

unter Fachleuten

so viele Freunde?

**«Weil man bei einem
kompletten und über-
schaubaren Sortiment
mit allen auf du und du
steht.»**



Alle POLYGYR®-Funktionen bieten dem Anwender einen hohen Nutzen.

Als Einzigartigkeit:

- kombinierte Regelung und Steuerung.

Weitere Anwendervorteile:

- einheitliche Bedienung und Signalisierung
- modernstes, mikroprozessorgesteuertes Digitalanzeigemodul; es erleichtert die Überwachung und Betriebsführung der HLK-Installationen
- neues, intelligentes POLYGYR®-Kesselsteuermodul; es sorgt für bedarfsgerechte, lastabhängige (somit energieoptimale) Zu- und Abschaltung des Folgekessels

POLYGYR® – komplett, überschaubar und von einem Partner.

Zukunftssichere HLK-Systeme von einem Partner

LGZ Landis & Gyr Zug AG
Leit- und Regeltechnik HLK
6330 CHAM, Hinterbergstrasse 11
Tel. 042-44 81 44

Verkaufsbüros in Bellinzona, Ebikon (LU),
Epalinges (VD), Genf, Ostermundigen (BE), Reinach (BL),
St-Blaise (NE), St. Gallen, Zürich

LANDIS & GYR

hiag-expo

ZENTRUM FÜR BAUEN MIT HOLZ



Es braucht oft viel Zeit, Bauherrenwünsche zu konkretisieren.
Zeit ist aber Geld!

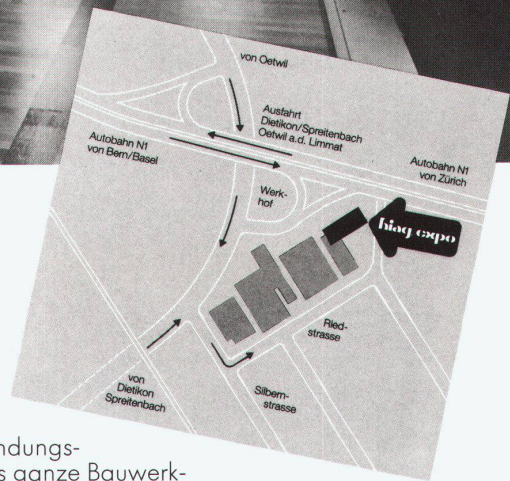
Warum sparen Sie nicht Zeit und Geld mit der hiag-expo?

Auf 600 m² stehen Ihnen zur Beratung Ihrer Bauherren Anwendungs- und Kombinationsbeispiele von Wand- und Deckentäfer, das ganze Bauwerk-Parkett-Sortiment sowie diverse Fabrikate von Türen kostenlos und völlig unverbindlich zur Verfügung. Damit die Wirkung der verschiedenen Materialien erlebt werden kann, präsentieren wir Ihnen eine Fülle von Gestaltungsideen in Wohnraum-Dimension sowie 90 Schiebewandflächen 200 x 100 cm.

Nehmen Sie sich Zeit für einen Besuch in der hiag-expo. Sie werden viel Zeit dabei einsparen.

Büro: Telefon wochentags besetzt. Ausstellung: Montag geschlossen. Dienstag bis Freitag 09.00 bis 12.00 Uhr
13.00 bis 18.00 Uhr. SA 09.00 bis 15.00 Uhr durchgehend

hiag-expo · Riedstrasse 9 · CH-8953 Dietikon · Telefon 01/740 71 51 · Telefax 01/741 45 73



Aaaaaaaah_a-Erlebnisse

finden ab heute im Badezimmer statt. Und zwar mit Hansgrohe und den farbigen DUO-Mischern.

Wasser und Farbe in einem Wort: **hansgrohe**

Was Ihnen an der Mischerserie DUO so gut gefällt, ist das schöne Design. Was für anhaltende Freude sorgt, sind die hohe Qualität und die perfekte Technik. So ist auch die Farbechtheit von DUO kein Ergebnis von Zauberei, sondern von intensiver Entwicklung und ständiger Qualitätskontrolle.



Prospekte von Pro Interieur AG · Suhrenmattstr. 36

CH-5035 Unterentfelden · Tel. 0 64/43 41 41

Baustelle:
Avry-Bourg, 1754 Avry-sur-Matran
Architekten:
A. Page & J.F. Rossier, 91, rue de l'Eglise, 1680 Romont
Dachdecker:
A. Berrut S.A., Atelier de charpente, 1868 Collombey



senen Isolations-Unterdach-System wissen.

Ich möchte mehr über das

Senden Sie mir:

☐ Prospekte

☐ Muster

☐ Richtpreise

Name _____

Strasse _____

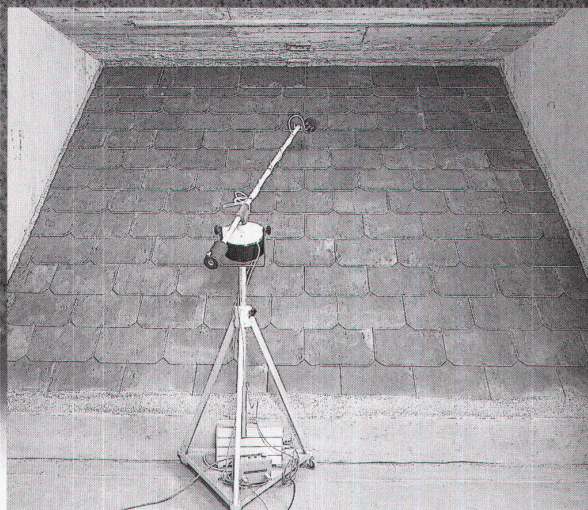
PLZ/Ort _____

Telefon _____

☐ Untersuchungsbericht

☐ EMPA-Test





Luftschallprüfung am Grossmodell EMPA Zürich

Was das **gonon** Isolations-Unterdach im Labor zu bieten hat, kommt in der Praxis voll zum Tragen.

- ☒ Luftschallmessungen am Grossmodell, unter praxisgerechten Bedingungen.
Z.B. am **gonon** Isolations-Unterdach Typ N/Wallis mit Eterniteindeckung:
51 dB bewertetes Bau-Schalldämm-Mass (ISO-Norm 140)
- ☒ **Statisch hoch belastbar**
zusätzliche Stützelemente sind nicht erforderlich.

- ☒ **Hervorragender K-Wert**
auch unter Berücksichtigung der statischen Tragelemente:
Gegenüber herkömmlichen Verlegearten wurde der mittlere K-Wert um 15% bis 21% verbessert.
(SIA 180 Ausgabe 1988, Artikel 334)
- ☒ **Zuverlässig winddicht**
durch Doppelklebenah in den schuppenförmigen Überlappungen.
(SIA 238 Ausgabe 1988, Artikel 5 4)
- ☒ **Ein «durchDachtes» System**
mit komplettem Zubehör erleichtert das sichere Verlegen.
- ☒ **Einfach und sicher verlegbar.**
- ☒ **Optimales Preis-/Leistungsverhältnis.**



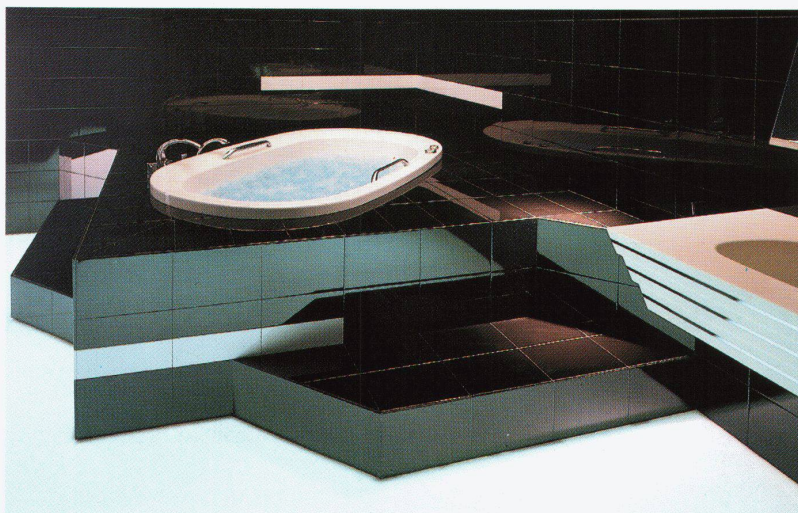
gonon

gonon Kunststoffwerk AG
CH-8226 Schleithen/SH
Telefon 053/95 17 21
Telefax 053/95 17 25
Telex 897 102 gono ch

Wenn es um die fachmännische, individuelle Planung Ihrer Küche...



...oder Ihres Badezimmers geht, sind die Troesch-Berater stets in Ihrer Nähe.



Marti, Ogilvy & Mather

Ihr Wunsch ist unsere Ausgangslage.

Wie auch immer Sie sich Ihr neues Badezimmer oder Ihre neue Küche vorstellen – unsere kompetenten Planer finden zusammen mit Ihnen die ideale Lösung; und meistens noch ein bisschen mehr.

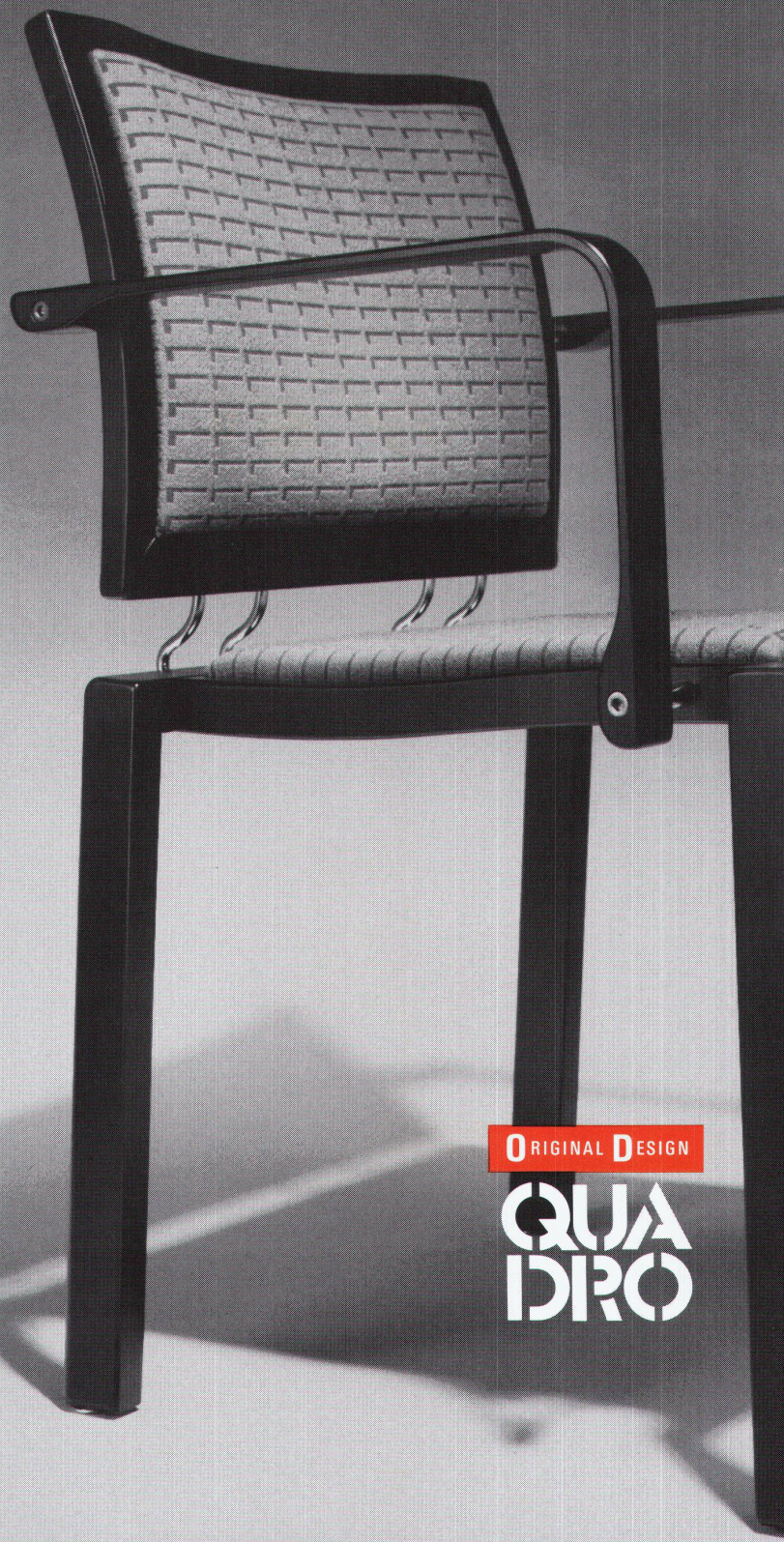
Denn ihr Know-how, das auf jahrelanger Erfahrung beruht, lässt sie sofort erkennen, wie sich Ihre Wünsche optimal verwirklichen lassen. Bringen Sie uns einfach die Grundriss-Skizze und natürlich Ihre Wunschliste in eine unserer Ausstellungen in Ihrer Nähe. Die Troesch-Berater werden Ihnen ungeahnte Dimensionen für Küche und Bad eröffnen. Für jedes Budget.

TROESCH

SUISSE

FÜR KÜCHE & BAD

Die Troesch Küchen- und Bäder-Ausstellung in Ihrer Nähe:
4002 **Basel**: Venedigstr. 31 (Dreispitzareal), Tel. 061/50 35 35.
Bellinzona: Via del Carmagnola, 6517 **Arbedo**, Tel. 092/
29 01 31. **Bern**: Sägemattstr. 1, 3098 **Köniz**, Tel. 031/59 77 11.
Lausanne: Chemin Longemarlaz 6, 1023 **Crissier**, Tel. 021/
635 13 81. 4600 **Olten**: Aarburgerstr. 103, Tel. 062/26 25 25.
3960 **Sierre**: Route de Sion 44-46, Tel. 027/55 37 51.
3602 **Thun**: C. F. L. Lohnerstr. 28, Tel. 033/34 15 75.
8050 **Zürich-Oerlikon**: Thurgauerstr. 56, Tel. 01/301 46 66.
Küchenstudios: 7000 **Chur**: Kalchbühlstr. 40 (Bündner Bau-
haus), Tel. 081/22 24 94. 1227 **Genève-Acacias**: Chemin
de la Gravière 8, Tel. 022/43 88 20. 9016 **St. Gallen**:
Rorschacherstr. 236, Tel. 071/35 66 60.



ORIGINAL DESIGN

QUADRO

Sitz- Premiere.

Quadro. Die neue Stuhl-
perspektive. Beflügelnd bequem
und einmalig vielseitig.
Zum Denken und Debattieren.
Zum Zuhören und Zurücklehnen.
Für sämtliche Sitz- und Lebenslagen.
Quadro. Das Stuhlprogramm,
das rundum passt:
In die Zeit und in die Zukunft.
Eindeutig Originaldesign.



Dietiker
Switzerland

Stühle und Tische für Cafeterias, Restaurants, Schulen, Foyers,
Konferenzräume, Konzertsäle, für ganze Objekteinrichtungen.

Dietiker AG, CH-8260 Stein am Rhein, Telefon 054 42 21 21

D I E T I K E R . S T Ü H L E . T I S C H E . O R I G I N A L D E S I G N .

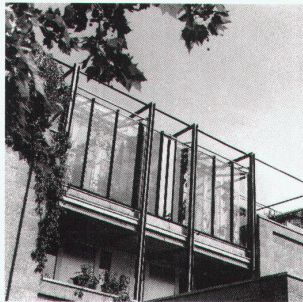
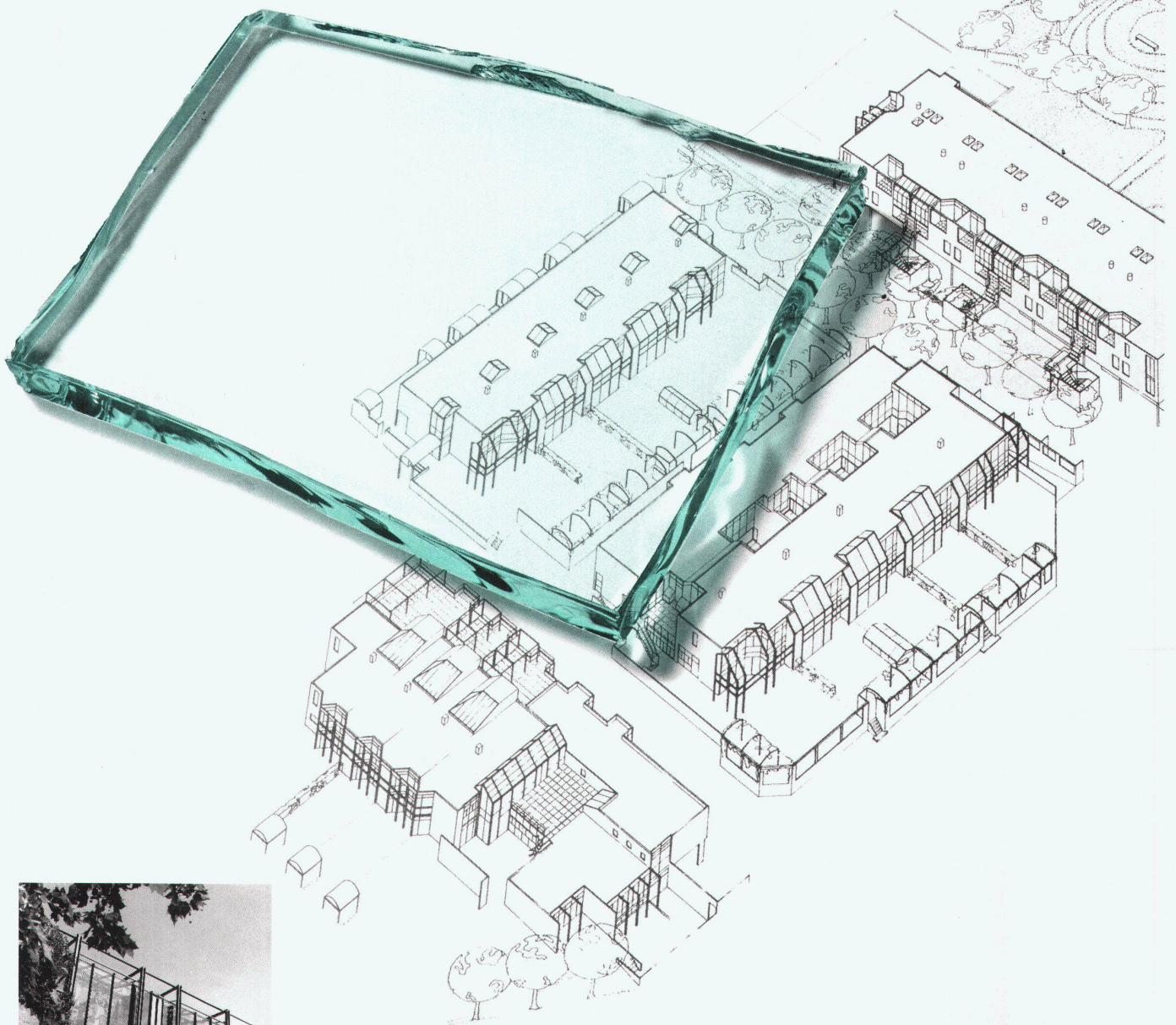
Quadro. Die neue Stuhl-
idee. Varianten-
reich und vielversprechend. Mit perfektem
Sitzkomfort. Und vier verblüffenden
Flexfedern. Die dem Rücken elastischen

Rückhalt geben. Füße und Rahmen
Buche massiv. Überraschend schlank und
äusserst stabil. Dank neuem Konstruk-
tionsprinzip. In allen Farben und in natur.

Aber auch in Stahlrohr verchromt. Sitz und
Rücken in vielen Variationen.
Aus Formsperrholz und mit diversen
Polsterungen. In neuen Stoff- und

Lederarten. Und mit oder ohne Armlehnen.
Aber immer stapel- und koppelbar.
Quadro. Echt Originaldesign.
Von Bruno Rey und Charles Polin.

Die Aussichten sind gut.



Wenn die Umgebung sehenswert ist, erwartet man von guter Architektur nicht nur schöne Anblicke, sondern auch Ausblicke. Folglich spielt Glas, als der aussichtsreichste Baustoff, die Hauptrolle.

Mit unserer neuen Generation magnetronbeschichteter SILVERSTAR-Spezialgläser verfügen Sie über die funktionell vielseitigste Palette von Sonnenschutzgläsern und hochwärmedämmenden Isoliergläsern.

Und als führender Schweizer Hersteller beraten wir Bauherren, Architekten und Fabrikanten in jedem Stadium und in allen heiklen Fragen kompetent. Dazu stehen Ihnen unser Aussendienst und die Abteilung «Glas Trösch Beratung» gerne zur Verfügung. Rufen Sie uns an, bevor guter Rat teuer wird.

glaströsch
glaströsch
glaströsch

Glas Trösch AG, Industriestrasse 29, CH-4922 Bützberg, Telefon 063 42 51 51

a/j

**Ihren Anlageberater brauchen Sie
von unserem Leasing-Angebot für die 5er-Reihe
nicht zu überzeugen.**



Leasing ist wohl die vernünftigste Art, für wertvolle Güter möglichst wenig Geld auszugeben. Denn eigenes Kapital wird dabei nicht angetastet, sondern dort eingesetzt, wo es auch gewinnbringend angelegt werden kann. Das BMW Leasing ist zudem risikolos. Bei uns können Sie das gewünschte Modell nicht nur nach Ihren eigenen Vorstellungen ausstatten lassen, Sie wählen auch Vertragsart und

Vertragsdauer. Das Umsteigen auf ein anderes Modell ist selbst während der Laufzeit unseres Leasing-Vertrags möglich. Und wenn Sie sich nebst dem Finanz-Leasing auch noch für das Verkehrs- und Unterhalts-Leasing entscheiden, sind Sie sozusagen von sämtlichen Umtrieben befreit. Wir unterbreiten Ihnen gerne eine Leasing-Offerte, die auf Ihre ganz persönlichen Wünsche zugeschnitten ist.

Ich möchte mehr wissen über diese moderne Finanzierungsart für BMW Automobile.

- ☐ Nehmen Sie mit mir Kontakt auf.
☐ Senden Sie mir vorerst Dokumentationen zum BMW Leasing und zur 5er-Reihe.

Name/Vorname _____

Strasse/Nr. _____

PLZ/Ort _____

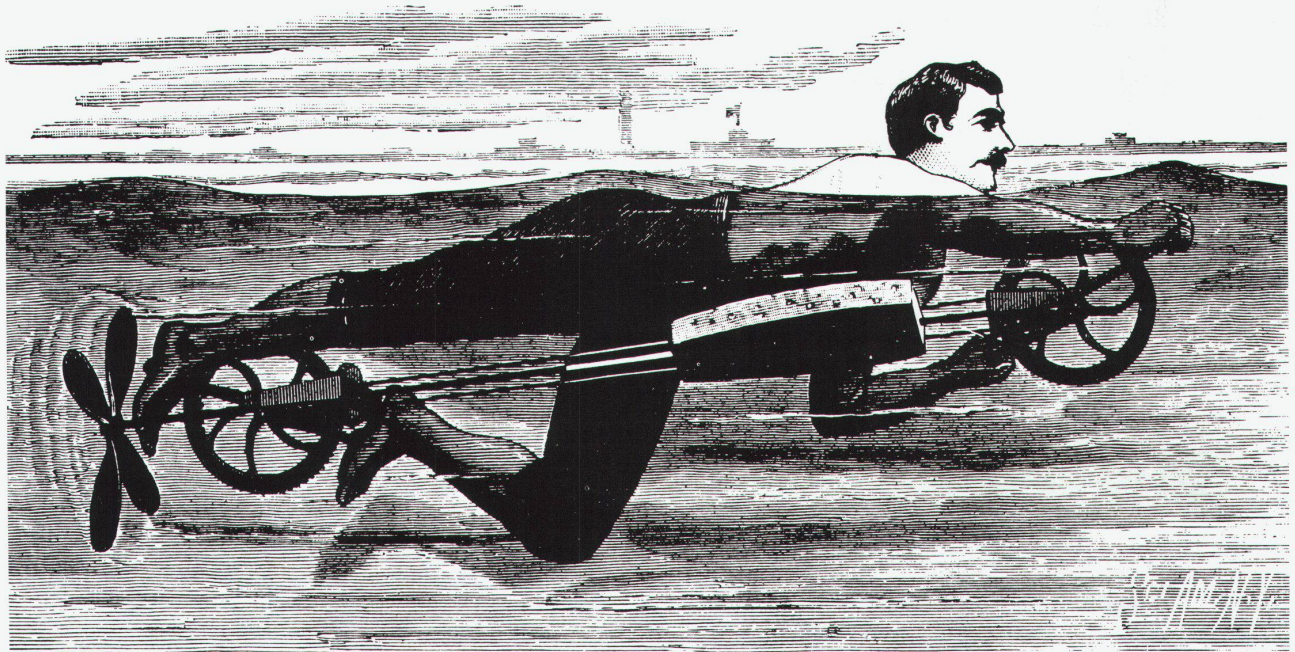
Tel.-Nr. P/G _____

Coupon einsenden an: BMW (Schweiz) AG, Industriestrasse 14, 8157 Dielsdorf. Tel. 01/855 31 11.



**Freude
am
Fahren**

Mit Nestler® ist schon mancher Taucher vermieden worden.



Und das wiederum hat Mitarbeiter vor lähmendem Frust bewahrt. Was nicht zuletzt auch den Unternehmen zugute kommt. Denn Taucher kosten unnötig viel Zeit und Geld.

Das ist auch der Grund, weshalb immer mehr Unternehmen ihren Mitarbeitern eine Infrastruktur zur Verfügung stellen, mit der Ideen optimal in Pläne, Zeichnungen und Projekte umgesetzt werden können.

Mit Mitteln aus dem *Nestler-Gesamtprogramm* für technische Arbeitsplatzgestaltung in Unternehmen aller Branchen und Grössen.

Einige Beispiele:

Das *Nestler NesCAD-System 7010* ist ein benutzerfreundliches, flexibles CAD/CAM-System, das sich massgeschneidert den Aufgaben jedes einzelnen Konstruktionsbüros anpasst.

Das *Nestler Zeichenmaschinensystem NC draft* ist ein digitales Zeichen-, Mess- und Rechensystem, das – mit der Digitalisierstation *Nestler NesCAD draft* ergänzt – Unterstützung durch CAD-Funktionen bietet und auf allen PC AT im Industriestandard lauffähig ist.

Das *Nestler TechOffice-Programm*. Es umfasst konventionelle Zeichenanlagen, elektronische Zeichenmaschinen, Konstruktionsschreibtische, Schränke, Regale und ein speziell entwickeltes CAD-Möbelsortiment und ist der beste Beweis dafür, dass *Nestler* Ihr kompetenter Partner für jeden Bereich des Konstruktionsbüros ist.

Ein Partner, der Sie und Ihre Mitarbeiter vor demotivierenden Tauchern bewahrt.

Nestler®

Die ganze Welt der Konstruktion.

OZALID

Ihr Partner für Informationstechnik. Ein Plüss-Stauffer-Unternehmen.

OZALID AG, Herostrasse 7, 8048 Zürich, Tel. 01/62 71 71, Fax 01/432 55 62, Telex 82 22 50.



Bauherr: Zvahlen Metallbau, Münchenbuchsee. Architekt: Bruno Am AG, Münchenbuchsee. Unternehmer: Ediltecnica AG, Schönholzi/BE.

WBW

Bitte
senden Sie uns
nähere Unterlagen zum
Wellband Sp 42 Sinus

Name: _____ Firma: _____ Vorname: _____

Strasse: _____ PLZ/Ort: _____

Wellenlänge - Coupon

Einsenden an: Montana Stahl AG, 5303 Würenlingen



Eine ganz neue für die Schweiz!

Gegen den Strom schwimmen

Das neue Wellband SWISS PANEL 42 Sinus bietet Ihnen viel Raum für neue und unkonventionelle Lösungen im Industrie- und Gewerbebau. Dank der genialen Sinus-Form entstehen Flächen und Fassadenbilder mit neuem formalen Charakter.

Farbe bekennen

Lassen Sie Ihr Gebäude in sich selbst oder mit der Umgebung kommunizieren! Wellband SWISS PANEL 42 Sinus ist in allen 41 MONTACOLOR®-Farbtönen für Stahl und in über 20 Farben für Aluminium erhältlich.

Kosten senken

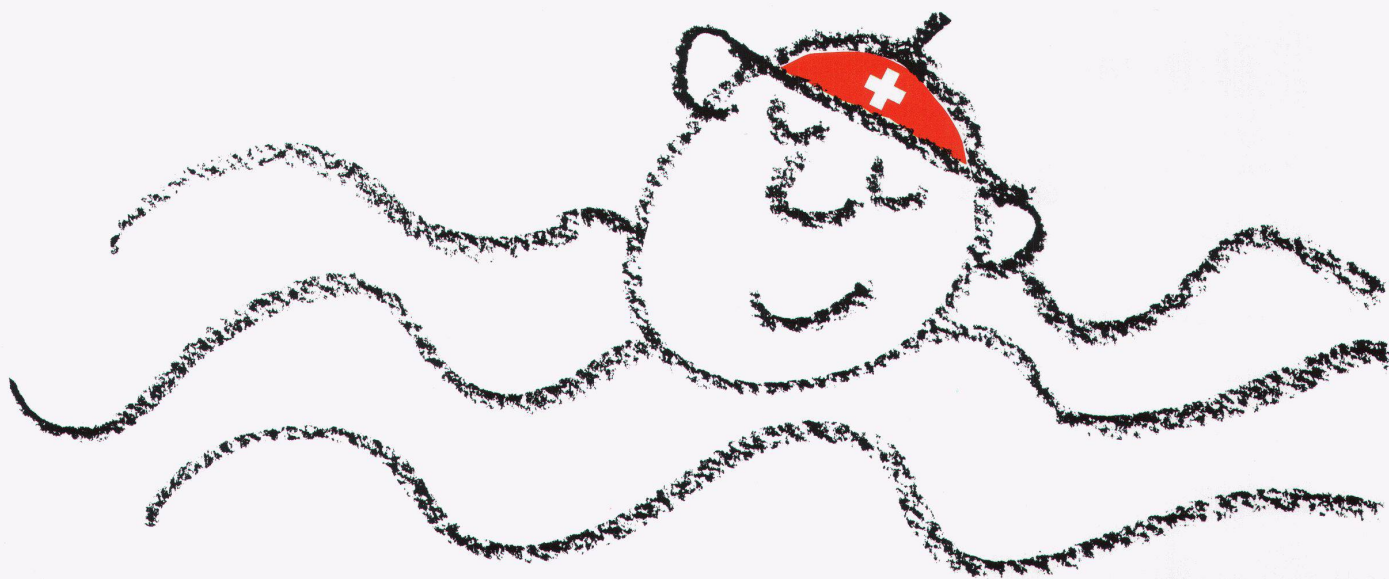
Wellband SWISS PANEL 42 Sinus gibt es in Aluminium und neu auch in der preiswerten Stahlausführung mit der tausendfach bewährten MONTACOLOR® Superpolyester Bandbeschichtung. Das preisgünstige Material und die optimale Stabilität der Sinusform sorgen für niedrige Kosten bei Fassade und Unterbau.

Wirtschaftliche Systeme für Dächer, Decken und Fassaden

Montana Stahl AG, CH-5303 Würenlingen
Telefon 056/98 10 12 Telex 827 426 Telefax 056/98 19 43



Wellenlänge



Neu:
PB M 2 von ISOVER ist da.

Neu:
PB M 2 ist das ideale
Isolationsmaterial für
Zweischalen-Mauerwerke.

Neu:
PB M 2 ist wasserabweisend

Neu:
PB M 2 ist besonders
preisgünstig.



BM 2 * ISOVER * PBM 2 *

Ich wünsche mehr Informationen
zur Technik und zur Anwendung der
neuen PB M 2-Platten. Bitte senden
Sie mir Ihre Dokumentation.

Name/Vorname: _____
Firma: _____
Strasse: _____
PLZ/Ort: _____ Tel.: _____
Bitte einsenden an:
ISOVER AG, Gewerbestr. 6, Postfach 376, 8155 Niederhasli

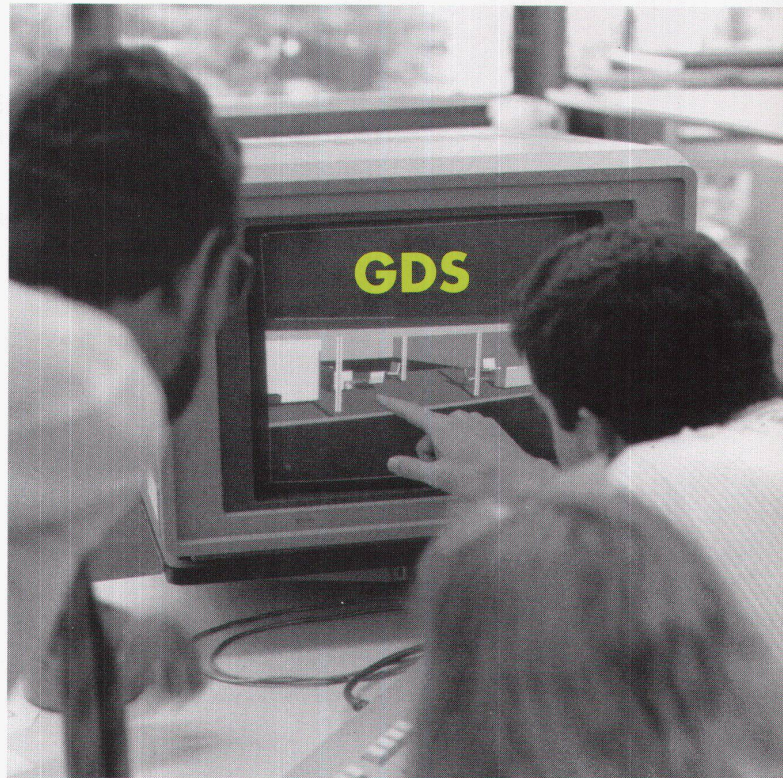
WBW



Die gelbe Isolation.

ISOVER AG, Gewerbestr. 6, Postfach 376, 8155 Niederhasli

Damit Sie mehr Zeit für's Kreative haben: CAD mit GDS (Grafic Design System).



CAD hat laufen gelernt. Was vor wenigen Jahren noch das Spielzeug eines exklusiven Clubs computervernarrter Spezialisten war, ist heute Universalwerkzeug für den planerisch tätigen Menschen geworden. Ein Computer-System, das kaum komplizierter ist als ein gewöhnlicher PC – nur eben viel leistungsfähiger.

GDS ist von Architekten für Architekten entwickelt worden und steht weltweit an über 3000 Orten im erfolgreichen Einsatz. GDS hilft, zweidimensionale Pläne mit genau der gleichen Selbstverständlichkeit zu erstellen wie dreidimensionale Darstellungen. GDS ist lernfähig und unzählige Male an kleinen und grossen Projekten erprobt. Sie können das System nach Ihren Vorstellungen beliebig einrichten. Ohne grossen Aufwand. Wir zeigen Ihnen wie.

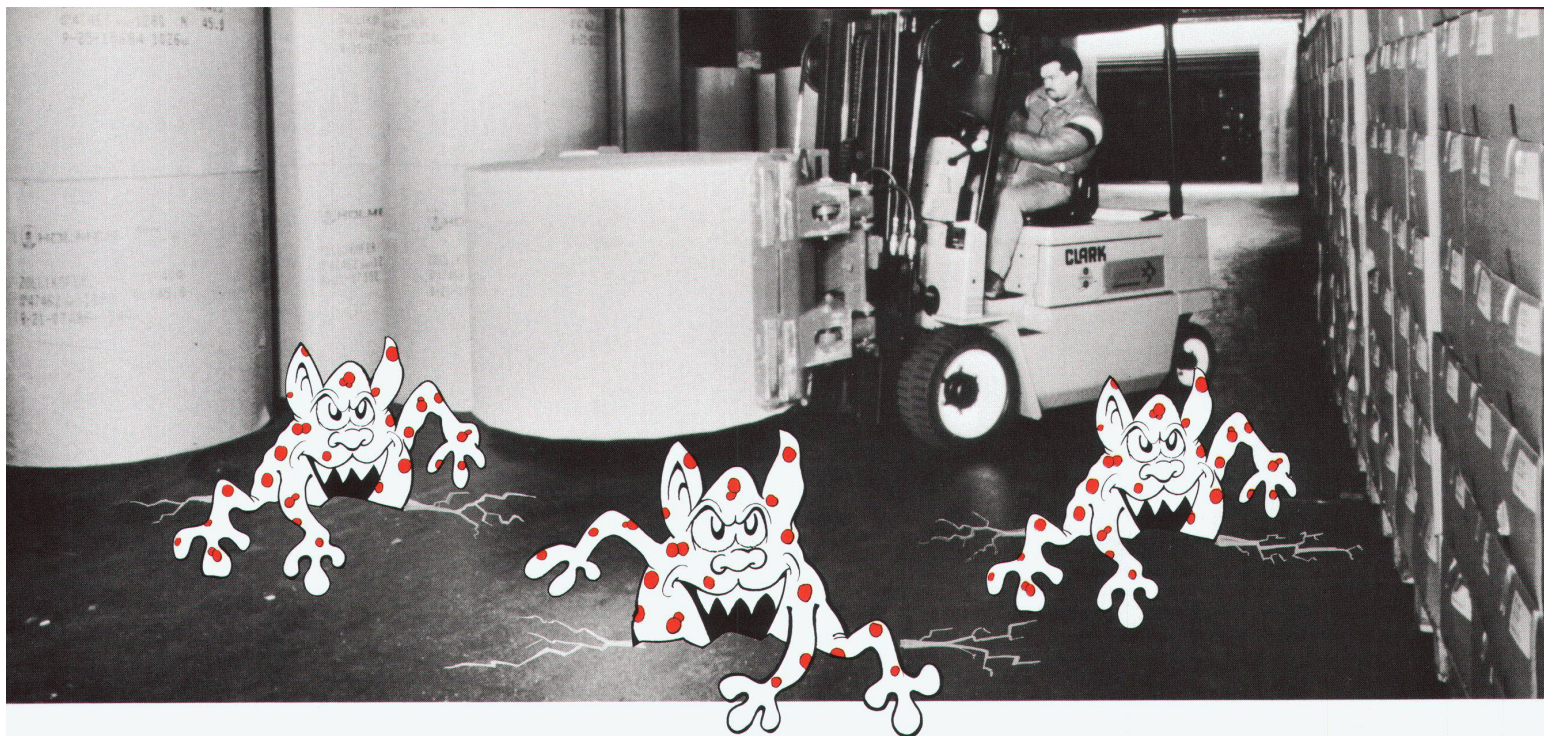
GDS: Das CAD-System für den Architekten und Planer. Damit Sie auch künftig alles unter Dach bekommen, was in Ihrem Büro mit der Tür ins Haus fällt.

GDS ist ein Markenzeichen von Mc Donnell Douglas.

MOR-Informatik AG • Gernsengasse 2 • CH-8006 Zürich
Telefon: 01/363 70 10



MOR Informatik AG
ein Unternehmen der Suter + Suter-Gruppe



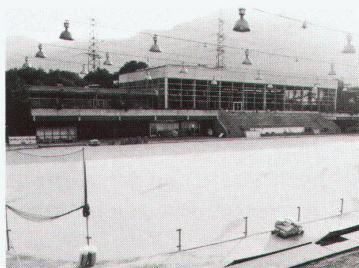
Parkdeck Glattzentrum,
Wallisellen



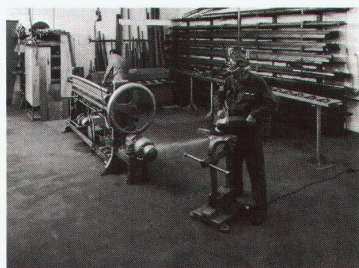
Werkhalle der Stäfa
Control, Stäfa



Eisbahn Chur



Werkhalle der
Geberit AG, Jona



Schach dem Aufreiss-Ekel

Und Schach dem Verschleiss

Sie kennen es sicher, das Aufreiss-Ekel. Jenes lästige Übel, das die Industrieböden angreift und ihre Oberflächenqualität bedroht. Und genau das bekämpft SikaBau. Vor, während und nach dem Bau. Das ist unser Beruf und eine unserer Spezialitäten. Diese Kompetenz hat uns in der Schweiz wie auch im Ausland zum geschätzten Partner werden lassen.

Vor dem Bau

Industrieböden müssen robust und dauerhaft sein. Ob sie nun stark belastet sind durch Abrasion, Schläge oder Verkehr, oder ob besondere Ebenheit verlangt ist. SikaBau kennt diese schwierigen Probleme und hat zahlreiche davon gelöst.

Ingenieure, Architekten, Bauherren und Bauunternehmer konsultieren SikaBau schon im Projektstadium. Besonders wenn verschiedene Anforderungen gleichzeitig erfüllt werden müssen wie glatte und rutschfeste Oberfläche, antistatisches und reibungsfreies Verhalten, Dichtigkeit und Dampfdurchlässigkeit.

Während und nach dem Bau

Die Ingenieure und Arbeits-Equipen von SikaBau werden täglich mit Unvorhergesehenem konfrontiert. Auch mit Notfällen. Schäden an Böden rufen manchmal nach ungewöhnlichen Lösungen. Und die findet SikaBau. Anforderungsgerecht, flexibel und schnell. Gestützt auf Erfahrung, technologisches Wissen und Forschung.

SikaBau – Ihr Partner für Sicherheit

Konsultieren Sie uns noch vor dem Bau. Und auf jeden Fall: bieten Sie dem Ekel die Stirn, das Ihre Böden bedroht.

SikaBau

Wir sind vom Fach

Geerenweg 9
8048 Zürich
Telefon 01/436 40 40



5000 Aarau
Mühlemattstr. 91
064/24 84 88-89

3000 Bern 11
Randweg 21
031/42 30 31

6593 Cadenazzo
Via Cantonale
092/62 19 23

7000 Chur
Kasernenstr. 86
081/22 69 62

1006 Lausanne
11, bd de Grancy
021/26 54 21

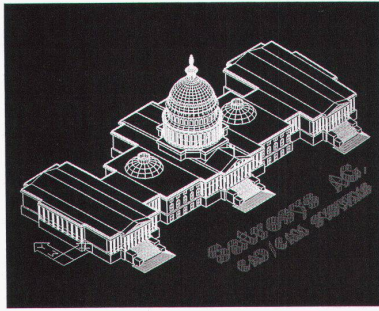
6005 Luzern
Tribtschenstr. 9
041/44 88 18

1217 Meyrin/Satigny
Pré Fontaine 13
022/83 05 58

4132 Muttenz
Bizenstr. 55
061/61 44 11

3945 Steg-Gampel
Kantonsstrasse
028/42 29 51

9000 St. Gallen
Dufourstr. 28
071/25 44 33



Wenn dem Hightech-Unternehmen Satronic eine Tochterfirma für CAD Systems entwächst, dann können **Sie als Architekt oder Bauingenieur** mit Sicherheit darauf bauen, tragfähige Lösungen zu erhalten!

Im Gegensatz zur **über 30jährigen** Mutter ist die Satrosys noch jung. Aber doch schon sehr reif für ihr Alter. Und das kommt nicht von ungefähr: Alles, was wir Profis Ihnen zu bieten haben, ist seit Jahren **aus der Praxis für die Praxis erprobt**. Wir können Ihnen das inhouse demonstrieren.

Das bedeutet für Sie, dass wir **System-unabhängig** die für Ihre spezifischen Bedürfnisse **bestgeeignete Lösung anbieten** können. Das heisst aber auch, dass wir es als unsere Hauptaufgabe ansehen, Ihnen heute schon den technologischen Vorsprung zu sichern.

Aber dies beileibe nicht nur mit innovativen CAD-System- bzw. -Anwendungslösungen. Und nicht nur **mit hochwertigen Produkten**: Wir von Satrosys sind ein initiatives Team erfahrener Ingenieure - Menschen, die ihr **Wissen in der Anwendung, Beratung, im Support, in der Schulung, bei Hardware und Software gerne partnerschaftlich mit Ihnen teilen**.

Als Perfektionisten und Optimisten, haben wir die Nase immer ganz vorn und gewährleisten, **dass Sie auch in Zukunft** von bestehenden sowie neuen, konkurrenzfähigen Produkten und Dienstleistungen **profitieren können**.

Wir begleiten Sie in die Zukunft!

satrosys
CAD/CAM Systems

Satrosys AG
Brüelstrasse 7, CH-8157 Dielsdorf
Telefon 01 855 23 56
Telefax 01 855 23 55

Beweisen Sie uns, dass Sie besser sind!

Informieren Sie uns detailliert über:

Wir arbeiten bereits mit CAD:

☐ Ja ☐ Nein

Firma:

Abteilung:

Verantwortliche/r:

Strasse:

PLZ/Ort:

Telefon/Telefax:

WBW 10/89

LOOKIN' SHARP



Der SHARP PC-5541 ist schnell: Geschwindigkeit ist seine Stärke. Mittlere Zugriffszeit auf Festplatte in 25 m/sec. Der Prozessor ist mit 12 MHz getaktet.

Der PC-5541 ist netzunabhängig: Gut zweieinhalb Stunden können Sie bei 10 % Diskettenzugriff und Tageslichteinstellung der Hintergrundbeleuchtung auf Batteriebetrieb arbeiten. Ein Netzteil wird auch mitgeliefert, und wiegt dennoch nur 6,3 kg.

Der PC-5541 leistet einiges: Ausser einem 3,5" (1.44 MB) Diskettenlaufwerk hat dieser Laptop eine 40 MB Festplatte. Der Hauptspeicher mit 640 KB kann bis auf 3.6 MB ausgebaut werden.

Der PC-5541 hat einen erstklassigen Bildschirm: Das Double Supertwisted LC-Display löst selbst anspruchsvolle Grafiken mit 640 × 480 Bildpunkten kontrastreich auf. Die Hintergrundbeleuchtung und 16 Graustufen tun ihr übriges.

Der PC-5541 bekennt Farbe! Mit der bereits standardmässig eingebauten VGA-Grafikkarte können alle üblichen Monitore (Farbe + Mono) betrieben werden.

Der PC-5541 ist voll kompatibel. Durch das Standard-Betriebssystem MS-DOS 3.3 steht Ihnen eines der grössten Software-Angebote der Welt zur Verfügung.

Der PC-5541 kommuniziert mit anderen Geräten: Ob PC, Grossrechner oder öffentliche Datenbank – mit dem direkten Draht oder über das öffentliche Netz kann dieser Laptop immer und überall auf alle Daten zugreifen!

SHARP

SHARP ELECTRONICS (SCHWEIZ) AG

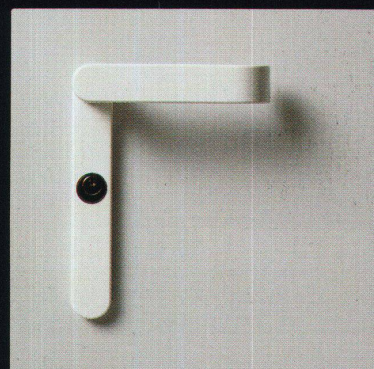
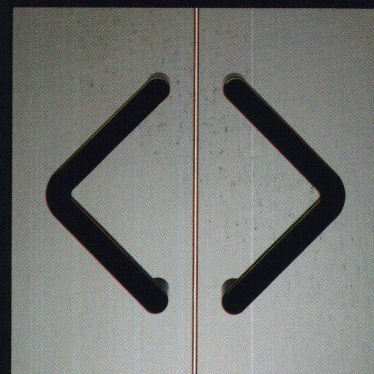
8108 Dällikon Langwiesenstrasse 7 Tel. 01-844 54 64 Fax 01-844 28 48

HEWI

Eine Alternative zum klassischen HEWI Türdrücker ist die neue Drückerform 117, unverwechselbar in Design und Technik. Schild und Drückerteil bilden eine formale Einheit. Für Wechselkombinationen gibt es einen in der Form angepaßten Griff. Die selbsttätig einrastende Drückerverbindung und das selbsteinstellende Drückerlager sind technisch völlig neu konzipiert, für eine problemlose Montage und wartungsfreien Gebrauch. In den 13 HEWI Farben und der brillanten Oberfläche des Werkstoffs Nylon paßt sich dieser Türbeschlag in das umfassende HEWI Programm ein.

Informieren Sie sich bei Ihrem Fachhändler oder beim HEWI Vertragshändler mit Zentrallager:

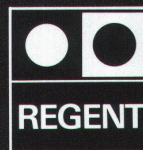
Christen Beschläge AG
3001 Bern · Telefon 031 / 40 18 40



Artemide
litech

***ARTEMIDE LITECH. IL LUME DELLA RAGIONE.**

*ARTEMIDE LITECH. DIE LEUCHTE DES VERSTANDS.



Bitte senden Sie uns die neue Dokumentation
Regent Artemide-Litech 1989/90

Firma _____
Name _____

Strasse _____
PLZ/Ort _____
Telefon _____

Argo

design Richard Sapper

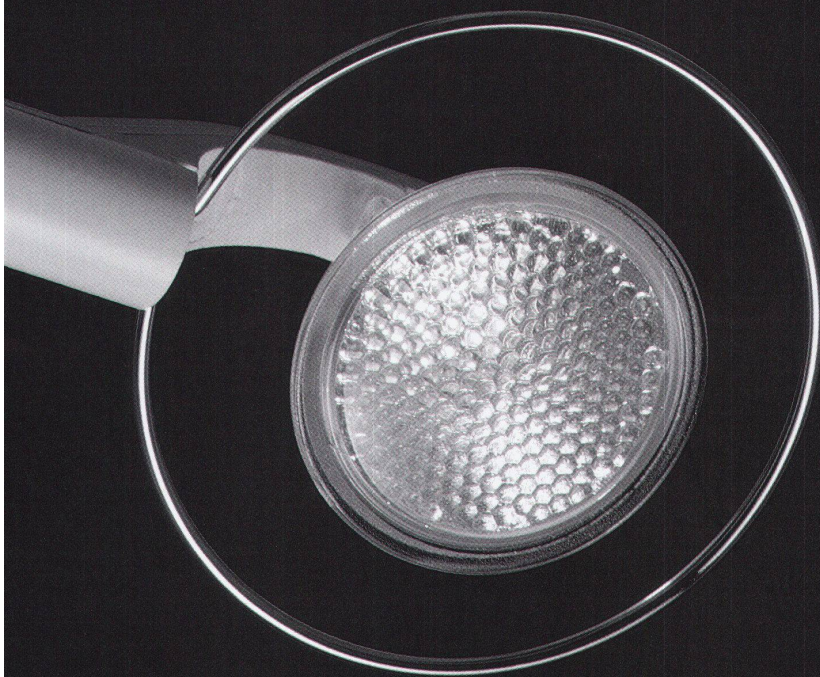
Stromschiene 12 V
Strahler 20/50/75 W

Das Halogen-Niedervolt-Stromschienensystem für Entrées, Galerien, Restaurants, Schaufenster, Verkaufsräume, Vitrinen.

Die seitliche Öffnung der Stromschiene sowie ihr besonderes Profil gewährleisten eine vollkommene Integration des Systems mit der Decke oder der Wand.

Regent Beleuchtungskörper AG
Dornacherstrasse 390
4018 Basel
Telefon 061 51 71 11
Telefax 061 51 72 01
Ab 22. 10. 1989:
Telefon 061 335 5111
Telefax 061 335 52 01

Zürich Tel. 01 491 71 11
Lausanne Tel. 021 36 16 11
Genf Tel. 022 46 24 26
Lugano Tel. 091 56 77 33



Saglan

Die natürliche Isolation aus
feiner Glaswolle
für bessere Resultate

SAGER

SAGER AG CH-5724 Dürrenäsch
Telefon 064-5418 81
Telex 981303

- unbrennbar
- feuchtigkeitsunempfindlich
- leicht
- elastisch



Saglan ist ein Schweizer Qualitätsprodukt,
hergestellt aus Quarzsand

FORMSPERRHOLZ.



z.B. halbgewendelte Treppen

DER STOFF, AUS DEM DIE RÄUME SIND.

■ Formsperrholz – ein geniales Prinzip, Holz richtig in Form zu bringen. Denn dieser Stoff ist enorm vielseitig. In Form und Farbe. Für jede Verwendung: Raumgestaltung, Decken, Raum-Akustik, Wendeltreppen, Handläufe, Verkleidungen – und alles, was den Raum zum Traum macht.

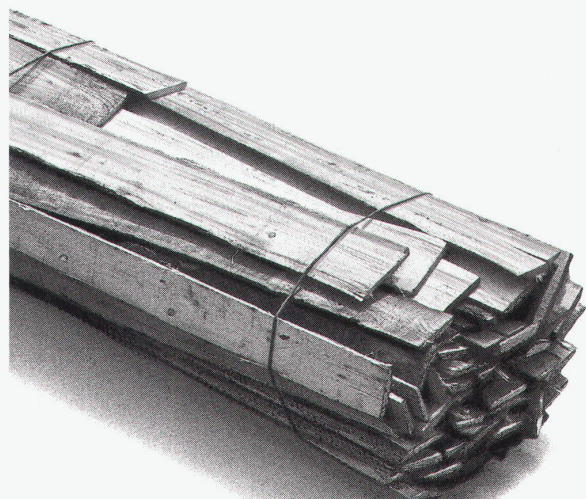
Als Architekt können Sie sich voll und ganz auf die gestalterischen Aufgaben konzentrieren. Den Rest machen wir: von der Planung bis zur Montage.

Verlangen Sie unsere neue Broschüre:
Tel. 055/74 11 00.



Lignoform Benken AG
CH-8717 Benken SG
Telefon 055/74 11 00

Restholz restlos genutzt



**z.B. für
Wärmeschutz**

Weil Heizkosten keinen Bauherrn kaltlassen.

Heute will niemand für die Katz heizen und damit Geld aus dem Fenster werfen. Deshalb machen wir beste Baustoffe gegen unnötigen Wärmeabfluss in Gebäuden: dämmstarke Holzfaserplatten aus dem Restholz einheimischer Wälder. Für Böden, Wände, Decken und Dächer. Damit die Wärme drinnen und die Heizung auf Sparflamme bleibt.

Die porösen Holzfaser-Dämmplatten verhindern, dass kostbare Raumwärme nach aussen entweicht. Sie halten die Kälte draussen und die Räume länger warm. Der Energieverbrauch wird reduziert, die Kosten gesenkt. Pavatex schafft ein rundum angenehmes Raumklima und gesunde Wohnbehaglichkeit. In Neubauten und bei Renovationen.

Holzfaser-Dämmplatten von Pavatex sind durch und durch aus natürlichem Holz. Das ideale, weil zeitgemässe Baumaterial: umweltgerecht, wirtschaftlich und bewährt. Für biologisch richtiges Bauen und Wohnen. Es lohnt sich, die Platten und ihre Möglichkeiten im Detail zu kennen. Verlangen Sie unsere Unterlagen. Oder eine persönliche Beratung.

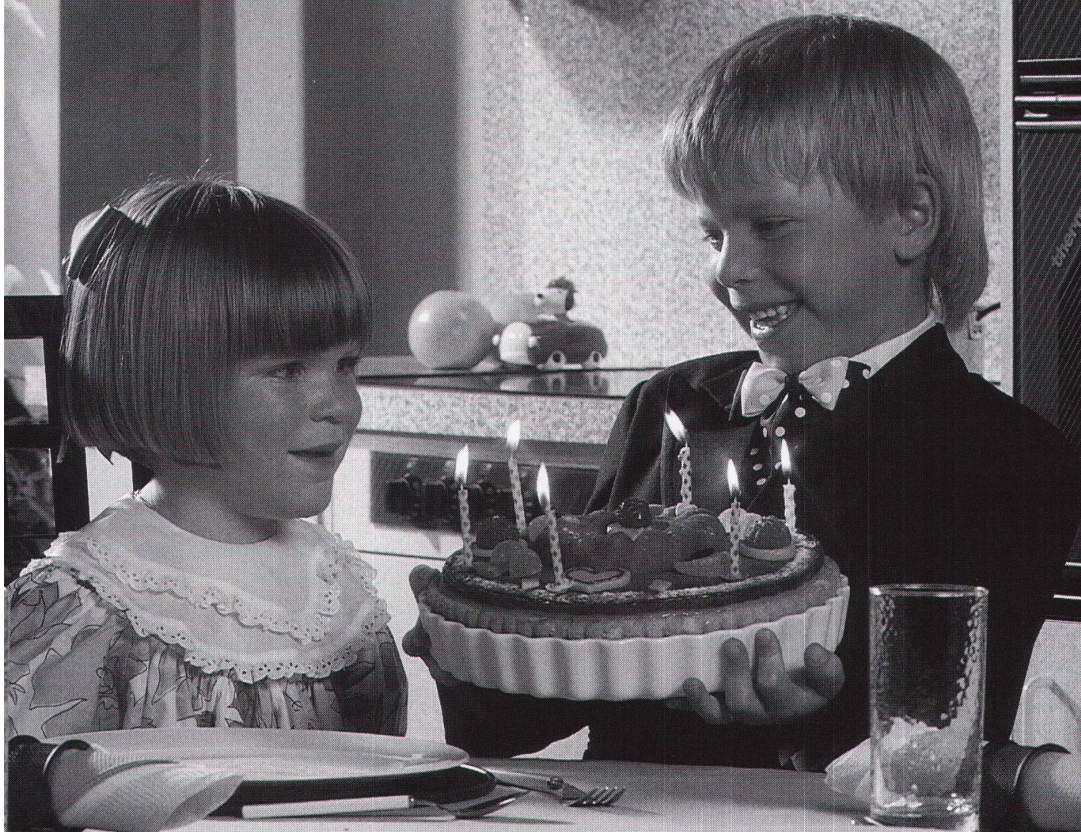
Tel. 042-36 55 66. Pavatex schafft's!



Pavatex AG, 6330 Cham

Holz in Bestform.

Die neue Generation Kochgeräte.



Therma Küchengeräte gibt es in zwei modernen Farbgestaltungen. Die Perla-Linie im dekorativen Weiss und die anthrazitfarbene Quartz-Linie. Vom hochliegenden Backofen zum Kochherd mit Glaskeramik-Kochfeldern, vom Geschirrspüler bis zum Kühlschrank.

THERMA macht mehr aus Ihrer Energie.

therma

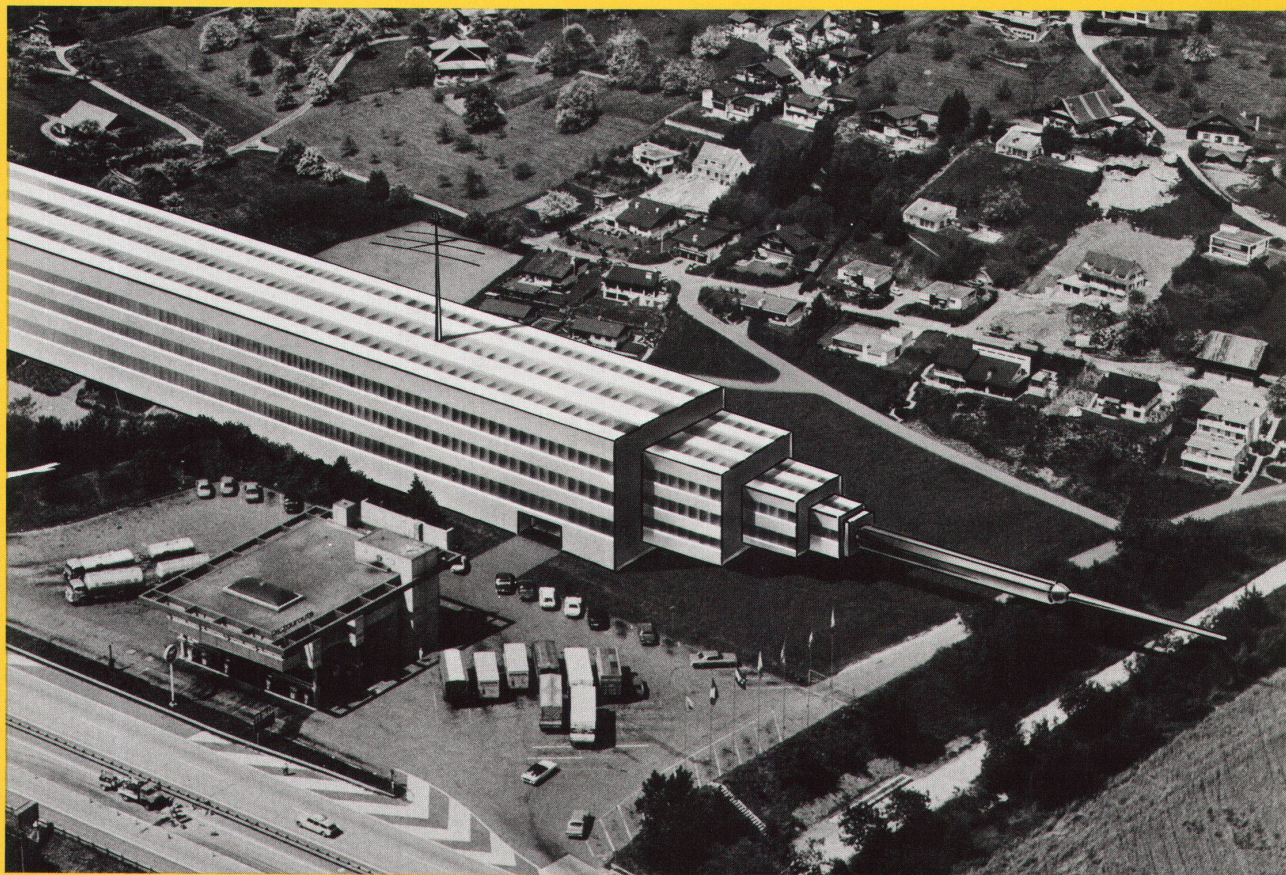
Bitte mehr Information
WEB 10

Name/Vorname _____
Str./Nr. _____

PLZ/Ort _____

Diesen Coupon einsenden an:
THERMA AG, postfach,
8021 Zürich

Wenn wir weiter so verschwenderisch bauen,
müssen wir bald
die Schweiz anbauen.



FOTOSWISSAIR

Die New Yorker haben das gleiche Flächenproblem wie wir, aber sie bauen in die Höhe. Das wollen wir ihnen natürlich nicht nachmachen, aber gleichzeitig lassen wir in der Schweiz viele Agglomerationen in die Landschaft hinauswuchern. Bauland wird unrationell genutzt, verschwenderisch überbaut. Wenn wir so weitermachen, wird das Folgen haben, die niemand will: Spekulation und extreme Preissteigerungen werden weiter überhand nehmen und die gesamte Erschliessung wird politisch-administrativ reguliert werden. Nachdem wir unsere Berge nicht wegschieben können, sind kreative Lösungen gefragt. Wir plädieren für verdichtetes Bauen und Nachverdichtung.

Innere Erneuerung und Entwicklung.



Es gibt viele Möglichkeiten: Schliessen von Baulücken, Anbauen, Aufstocken, Zusammenbauen. Nachverdichten kann eine Siedlung aufwerten, die Wohnqualität erhöhen und das Siedlungsbild allgemein verbessern. Bei vielen Häusern wäre es technisch möglich, bei gleicher Gesamthöhe mehr Wohnfläche zu erzielen. Bestehende Siedlungen müssen also nicht erstarren, wie verschiedene Experten bereits gesagt haben. Wir sollten unsere Reserven nutzen und bestehende Agglomerationen qualitativ entwickeln. Also Erneuerung nach Innen, statt masslose Ausdehnung. Das Konzept ist einfach, aber die Umsetzung schwierig. Die Rahmenbedingungen müssten verbessert werden, die Raumplanung angepasst und die sinnvollen Möglichkeiten der Verdichtung aufgezeigt werden.

Einladung zum Dialog. Wir veranstalten ein Herbst-Symposium zum Thema «Innere Entwicklung – Chance für die Siedlungspolitik?»

Wir erwarten Teilnehmer aus der Politik, Bauwirtschaft, Verwaltung, aus der Bauplanung und -ausführung.

Falls Sie dieses Thema interessiert, oder betrifft, würden wir gerne von Ihnen hören. Was ist Ihre Meinung zu diesem Problem? Was sollte getan werden?

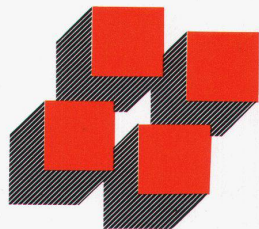
Ja, das Thema interessiert mich und ich möchte mehr darüber erfahren:

Name: _____ Vorname: _____ Firma/Funktion: _____ Adresse: _____ Telefon: _____

Einsenden an: **WBW**
Alfredo Piatti AG,
Riedmühlestrasse 8, 8305 Dietlikon

STEFAN DOMENIG/ALDO ZURRO

Schweizer Möbelmesse Bern '89



Salon suisse du meuble
Salone del mobile svizzero
Swiss furniture fair
12.-16. Oktober 1989

Schweizer Möbelmesse Bern, die Leistungsschau par excellence der internationalen Wohn- und Einrichtungsbranche. Aktuell. Informativ. Trendbestimmend. 200 Aussteller aus dem In- und Ausland, Möbelfabrikanten und Designer, zeigen auf einer Bruttofläche von 24000m², was es an Wohnideen Neues zu sehen, zu hören und zu kaufen gibt. Dazu kommen mehrere Sonderschauen mit attraktiven Prototypen, während ein paar besonders kreative Modelle die Vielfalt des schweizerischen Möbelschaffens vor Augen führen.

BEAbern
expo

Mit internationaler Beteiligung.
Avec participation internationale.
Con partecipazione internazionale.
With international participation.

FASZINIERENDER FASSADENBAU



Büro-, Informatik- und Lagergebäude Walterswiler Sport- und Freizeit-Immobilien AG,
Baar-Walterswil

Wärme gedämmte Fassaden und Lichtdachkonstruktionen, ausgeführt mit Jansen- und Schüco-Profilsystemen, setzen sich im modernen Fassadenbau immer mehr durch.

Wir beraten Sie gerne über unsere vielfältigen Möglichkeiten. Rufen Sie uns an oder schreiben Sie uns – wir senden Ihnen gerne detaillierte Unterlagen.

Jansen AG, 9463 Oberriet SG
Stahlröhrenwerk, Kunststoffwerk
Telefon 071/780 111, Telex 881 850, Telefax 071/78 22 70

JANSEN



AEBI, SUTER, GISLER, STÜDER / BBDO PHOTO: T. WACK

MARIO BELLINI und der Büroarbeitsstuhl «FIGURA». Design: Mario Bellini mit D.Thiel. «FIGURA» erfüllt alle ergonomischen Anforderungen und verbindet High-Tech mit High-Touch: textile Bezüge in vielen Farben, auswechselbar. Weitere Produkte der Bellini Collection: PERSONA, IMAGO, ONDA, FORUM-Tischsystem. VITRA Showroom, Würzgrabenstrasse 5, 8048 Zürich.

vitra

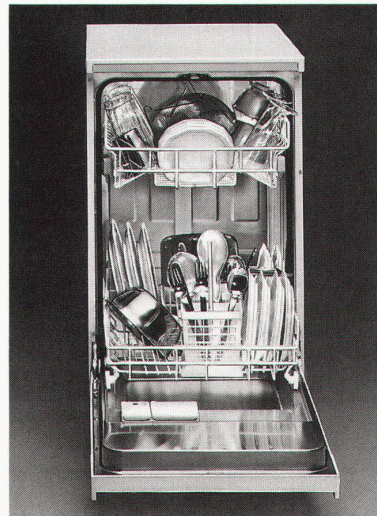
SIEMENS

An alle Architekten, Küchenbauer und Bauherren, die der Zeit 45 cm voraus sind:

Wer in gute Ideen investiert, ist allen andern immer ein bisschen voraus.

Zum Beispiel unser neuer Geschirrspüler Lady Plus 45. Wie der Name schon sagt, braucht er in der Breite nur noch 45 cm Platz. Er hat eine Öko-Dosierkammer, Aqua-Stop und spart, verglichen mit grossen Geschirrspülern, um die 20% Wasser, 30% Strom und einiges an Reiniger – als Fachmann kennen Sie sicher bereits schon die vielen Siemens-Vorteile.

Lady Plus 45. Falls das für Sie noch kein Begriff sein sollte, dann verlangen Sie doch umgehend weitere Informationen.

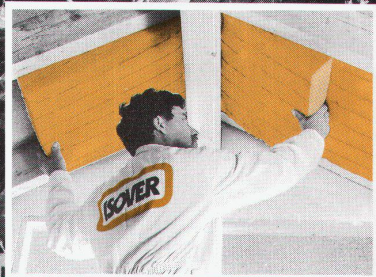


Auch kleine Küchen sind jetzt gross genug!
Lady Plus 45. Der Geschirrspüler mit
der sensationellen «Breitenentwicklung!»

LADY PLUS 45.
Das Plus von Siemens.

Siemens-Albis AG, Abt. Haushaltgeräte, 8953 Dietikon-Fahrweid. Telefon 01/749 11 11

Einzugsbereit in 24 Stunden.

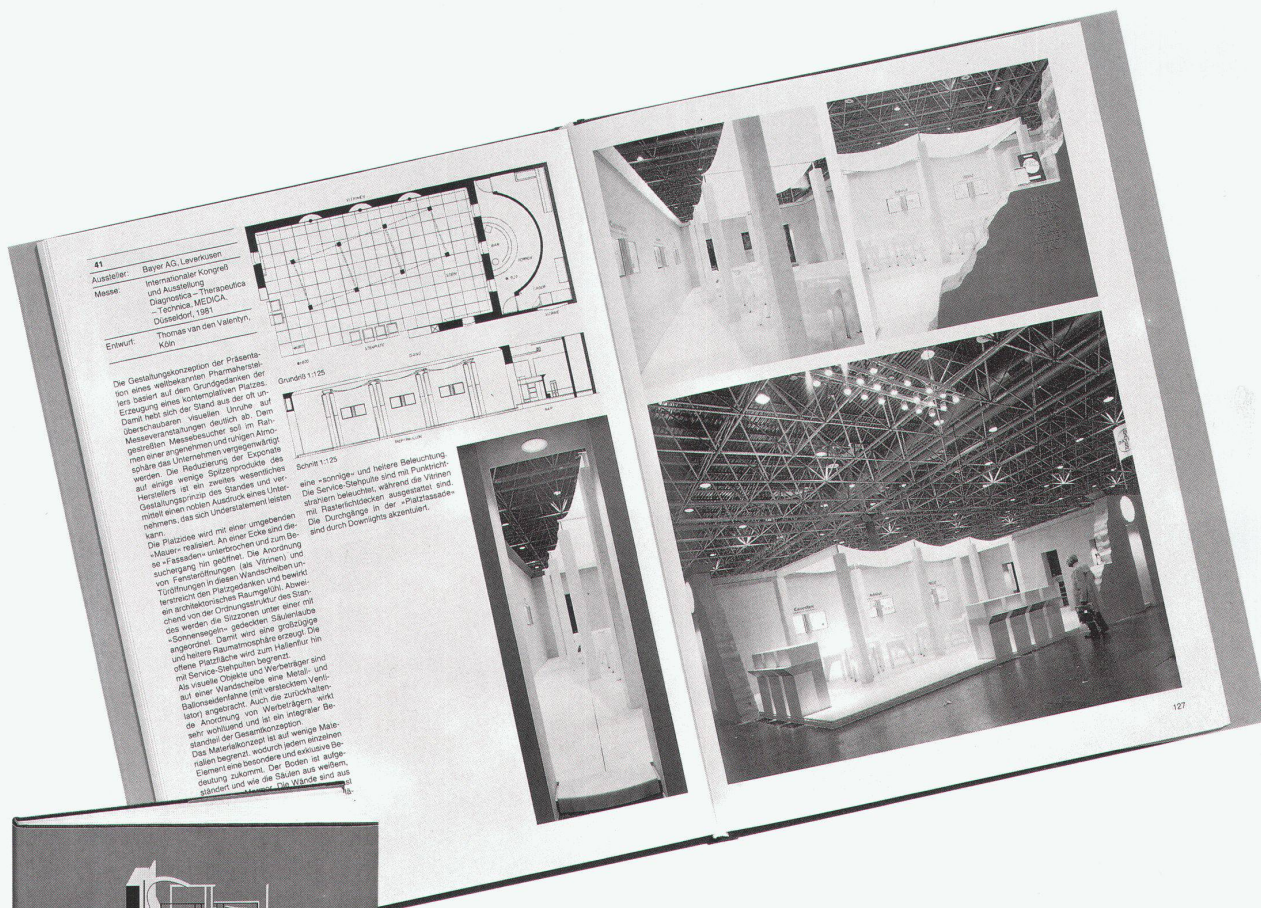


Verwandeln Sie Ihren vergessenen Dachstock im Handumdrehen in einen gemütlichen Wohnraum. UNIROLL garantiert die ideale Isolation von Holzkonstruktionen und spürbare Einsparungen bei den Heizkosten. Abrollen – zuschneiden – einpassen – fertig.



Die gelbe Isolation.

Isover AG, Gewerbestr. 6, Postfach 376, 8155 Niederhasli



MESSESTÄNDE

Temporäre Architektur für die Präsentation von Industrieprodukten und Dienstleistungen

Von Egon Schirmbeck und Eduard Schmutz

Erscheinungsform, Art und Weise der Produktpräsentation und Atmosphäre des Standes bestimmen weitgehend den Erfolg einer Messebeteiligung. Die Aufgabe des Architekten und Standgestalters ist es, aus der Fülle von Zielvorgaben ein architektonisches Gefüge zu entwickeln, das allen Anforderungen und Zielsetzungen der Informationsvermittlung gerecht wird.

Das derzeit einzige Buch zu diesem Thema gibt Architekten, Innenarchitekten und Ausstellern dazu eine Vielzahl von Anregungen: 45 internationale Beispiele der 80er Jahre zeigen die Möglichkeiten der Verwirklichung konventioneller und außergewöhnlicher Standgestaltungen.

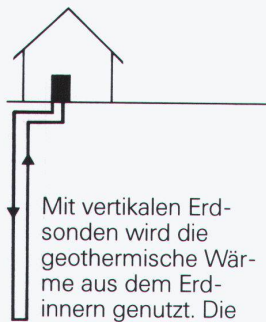
1987. 140 Seiten mit 266 Fotos und Zeichnungen, davon 77 farbig, 90 Pläne, im Format 21 x 28 cm, gebunden DM 125,-.

VERLAGSANSTALT ALEXANDER KOCH · STUTTGART

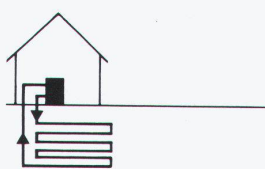
Die Energie der Natur nutzen

SAURER-WÄRMEPUMPEN

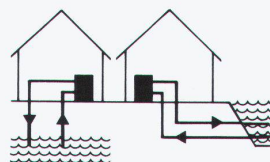
Stonehenge



Mit vertikalen Erdsonden wird die geothermische Wärme aus dem Erdinnern genutzt. Die bis zu 120 m tiefen Sonden profitieren von der konstanten Erdtemperatur von 8–10°C.



Mit horizontal verlegten Erdkollektoren wird die Sonnenwärme der obersten Erdschicht genutzt. Die Erdkollektoren werden in einer Tiefe von 1,50 m verlegt.



Bei vorhandenem Grund- oder Oberflächenwasser wird in einem Kreislauf dem Wasser Wärme entzogen. Pro Kubikmeter Wasser ca. 20 000 kJ (5000 kcal) Nutzwärme.



Unabhängig von Erde und Wasser wird die Wärme der Luft genutzt. Dabei wird der Umgebungsluft auf kleinstem Raum selbst bei Aussen-temperaturen bis minus 13°C Wärme entzogen.



Mit unserer Warmwasser-Wärmepumpe sparen Sie 70% elektrische Energie. Sie braucht nur 30% zur Wärmeerzeugung, den Rest entzieht sie der Umgebungsluft. SAURER hat mit diesem Produkt ein Spitzenresultat bei der «Stiftung Warentest» erreicht.

Umweltfreundlich heizen und Warmwasser mit SAURER-WÄRMEPUMPEN. $\frac{2}{3}$ der Energie stammen aus der Erde, der Luft oder dem Wasser. SAURER liefert komplette Heizsysteme ohne Verwendung fossiler Brennstoffe. Ihr und unser aktiver Beitrag zur Verbesserung unserer strapazierten Luft. SAURER WÄRMEPUMPEN sind mit einer Energieweiche und integrierten Steuerung anschlussfertig für Einfamilienhäuser, Mehrfamilienhäuser und Überbauungen konzipiert.

Verlangen Sie unsere ausführliche Dokumentation mit technischen Daten und Referenzobjekten. Unsere Ingenieure stehen Ihnen gerne beratend zur Verfügung.

SAURER 

für eine umweltgerechte Zukunft

THERMOTECHNIK

CH-9320 Arbon Tel. 071-46 9111 Fax 071-46 13 35

Wenn Closomat seit 3 Jahrzehnten Technik und Natur vereint...



...geschieht dies zu Ihrem Wohle – ohne der Natur zu schaden.

Denn Sinn der Closomat-Technik ist, Natur in der richtigen Temperatur, im richtigen Moment und in der richtigen Form an die richtige Stelle zu befördern.

Natur, das ist Wasser, Luft und Energie. Wasser, weil es besser reinigt. Luft, weil sie schonender trocknet. Und erstaunlich wenig Energie, damit Wasser und Luft diejenigen Dinge bedeutend angenehmer verrichten können, die Sie mit erheblichem Missbehagen bisher selbst tun mussten.

Das neuartige Frischegefühl und die anhaltende hygienische Sicherheit werden Ihnen bald jene zusätzliche Lebensqualität schenken, welche für 150'000 Menschen bereits zum alltäglichen Selbstverständnis geworden ist.

Sprechen Sie doch mit Ihrem Sanitärinstallateur einmal über den



– weltweit die Nummer eins –

Closomat AG, Rietholzstrasse 4, 8125 Zollikoberg, Telefon 01-391 60 18, Telefax 01-391 25 23, Telex 816 916 clos
Ein Unternehmen der Maurer-Gruppe