

Zeitschrift: Werk, Bauen + Wohnen
Herausgeber: Bund Schweizer Architekten
Band: 76 (1989)
Heft: 7/8: Die 60er Jahre in der Schweiz = Les années 60 en Suisse = The 60ies in Switzerland

Werbung

Nutzungsbedingungen

Die ETH-Bibliothek ist die Anbieterin der digitalisierten Zeitschriften auf E-Periodica. Sie besitzt keine Urheberrechte an den Zeitschriften und ist nicht verantwortlich für deren Inhalte. Die Rechte liegen in der Regel bei den Herausgebern beziehungsweise den externen Rechteinhabern. Das Veröffentlichen von Bildern in Print- und Online-Publikationen sowie auf Social Media-Kanälen oder Webseiten ist nur mit vorheriger Genehmigung der Rechteinhaber erlaubt. [Mehr erfahren](#)

Conditions d'utilisation

L'ETH Library est le fournisseur des revues numérisées. Elle ne détient aucun droit d'auteur sur les revues et n'est pas responsable de leur contenu. En règle générale, les droits sont détenus par les éditeurs ou les détenteurs de droits externes. La reproduction d'images dans des publications imprimées ou en ligne ainsi que sur des canaux de médias sociaux ou des sites web n'est autorisée qu'avec l'accord préalable des détenteurs des droits. [En savoir plus](#)

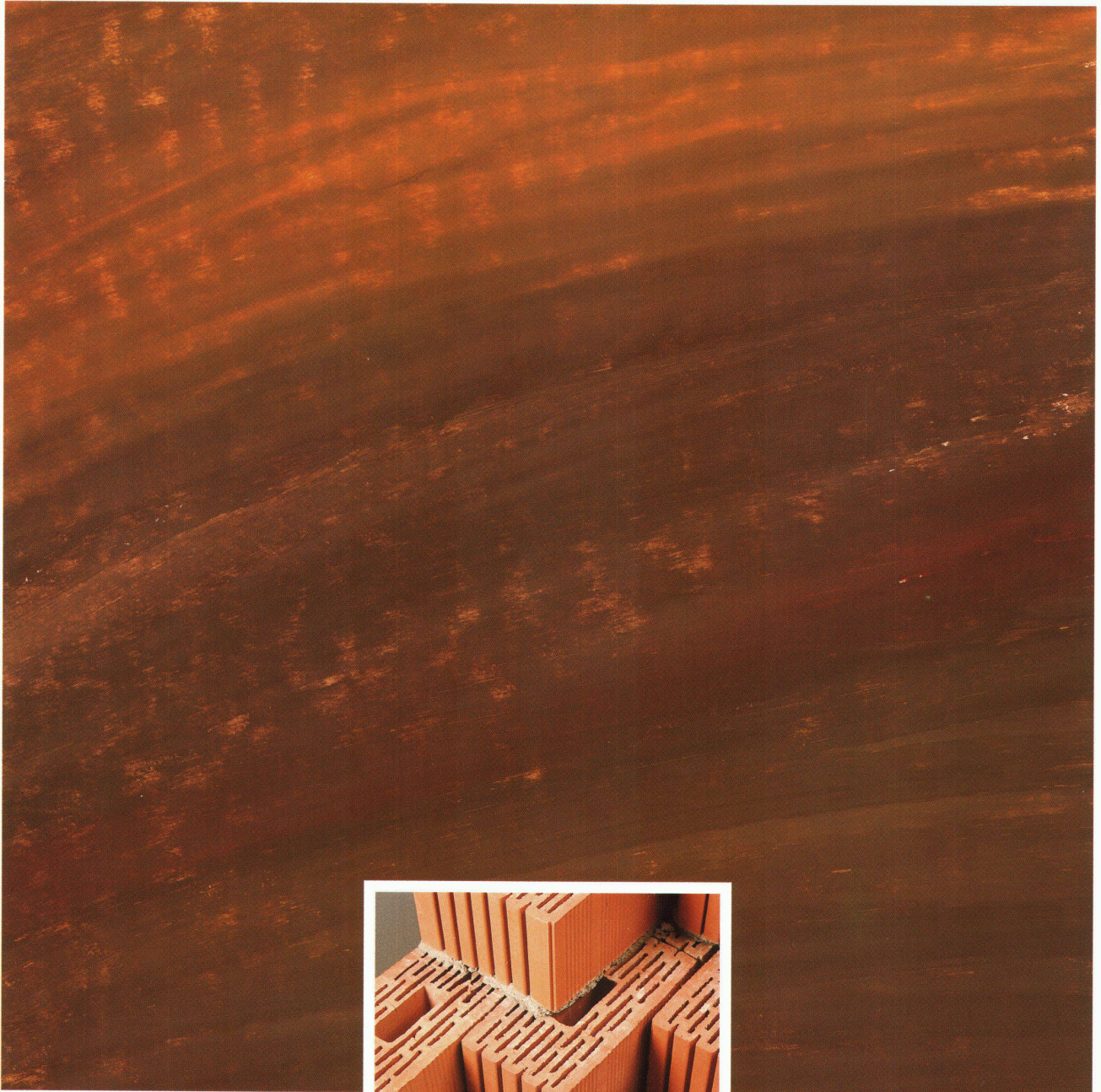
Terms of use

The ETH Library is the provider of the digitised journals. It does not own any copyrights to the journals and is not responsible for their content. The rights usually lie with the publishers or the external rights holders. Publishing images in print and online publications, as well as on social media channels or websites, is only permitted with the prior consent of the rights holders. [Find out more](#)

Download PDF: 13.01.2026

ETH-Bibliothek Zürich, E-Periodica, <https://www.e-periodica.ch>

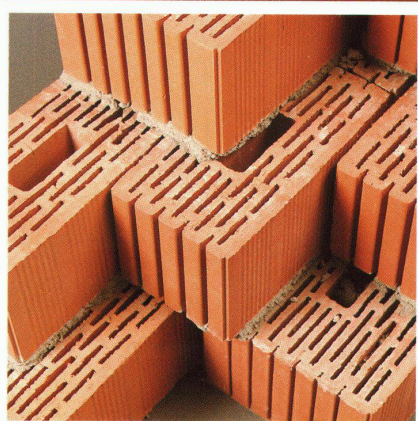
Der Irdene.



Die einfache Gewinnung aus dem Schoße unserer Erde, die unbedenkliche Natürlichkeit, die hervorragenden physikalischen Eigenschaften sowie die vielfältige Verwendbarkeit haben den Ton in unseren Breitengraden zum beliebtesten und am weitesten verbreiteten Baustoff gemacht.

Optitherm-Backsteine sind voll und ganz aus gebranntem, irdischem Ton.

Optitherm-Mauerwerke überzeugen durch ihre optimierte Systemstruktur sowie durch die her-



vorragenden physikalischen und baubiologischen Eigenschaften.

Optitherm bringt alle Vorteile des keramischen Materials voll zur Geltung.

Detaillierte Informationen über das Optitherm-System erhalten Sie durch:

Schweizerische Ziegelindustrie
Postfach 217, 8035 Zürich
Telefon 01 / 361 96 50

Ein Backstein setzt Zeichen.

OPTI THERM



Erweiterung Bezirksschule Baden, Werner Egli + Hans Röh, Arch. BSA/SIA

Übereinstimmung:



Die Übereinstimmung von Bau und Möbel am Beispiel Erweiterung der Bezirksschule Baden ist hier nicht dem Zufall überlassen, sondern eine Problemlösung unter Gleichgesinnten.

Die Wahl für die Tische Wogg 7 resultierte sowohl aus der formalen wie auch aus der Kosten/Nutzen-Übereinstimmung. Das Tischprogramm Wogg 7, Design: Hans Eichenberger, zeichnet sich durch neue Materialtechnologie und gewitzte Funktionalität aus. Wogg ist ein junges Schweizer Unternehmen mit Möbelideen für den Wohn- und Objektbereich.

Dokumentation zu Wogg 7 und Bezugsquellen durch Wogg AG, Möbelideen, 5405 Dättwil, Telefon 056-83 38 21.

Name: _____

Vorname: _____

Strasse: _____

PLZ/Ort: _____

Telefon: _____

Saglan

Die natürliche Isolation aus
feiner Glaswolle
für bessere Resultate

SAGER

SAGER AG CH-5724 Dürrenäsch
Telefon 064-54 18 81
Telex 981303

- unbrennbar
- feuchtigkeitsunempfindlich
- leicht
- elastisch

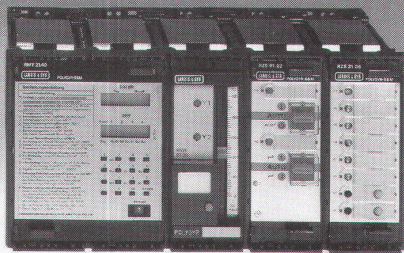


Saglan ist ein Schweizer Qualitätsprodukt,
hergestellt aus Quarzsand

Warum regeln und steuern Sie

alle HLK-Anlagen mit POLYGYR®?

**«Weil ich mit der Zeit
gehe und mich
auf einen Partner
verlasse.»»**



Alle POLYGYR®-Funktionen bieten dem Anwender einen hohen Nutzen.

Als Einzigartigkeit:

- kombinierte Regelung und Steuerung.

Weitere Anwendervorteile:

- einheitliche Bedienung und Signalisierung
- modernstes, mikroprozessorgesteuertes Digitalanzeigemodul; es erleichtert die Überwachung und Betriebsführung der HLK-Installationen
- neues, intelligentes POLYGYR®-Kesselsteuermodul; es sorgt für bedarfsgerechte, lastabhängige (somit energieoptimale) Zu- und Abschaltung des Folgekessels

POLYGYR® – komplett, überschaubar und von einem Partner.

Zukunftssichere HLK-Systeme von einem Partner

LGZ Landis & Gyr Zug AG
Leit- und Regeltechnik HLK
6330 CHAM, Hinterbergstrasse 11
Tel. 042-44 81 44

Verkaufsbüros in Bellinzona, Ebikon (LU),
Epalinges (VD), Genf, Ostermundigen (BE), Reinach (BL),
St-Blaise (NE), St. Gallen, Zürich

LANDIS & GYR

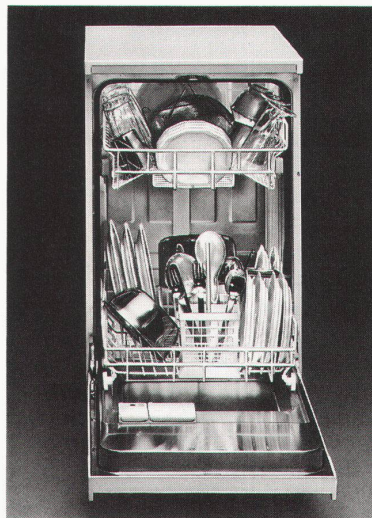
SIEMENS

An alle Architekten, Küchenbauer und Bauherren, die der Zeit 45 cm voraus sind:

Wer in gute Ideen investiert, ist allen andern immer ein bisschen voraus.

Zum Beispiel unser neuer Geschirrspüler Lady Plus 45. Wie der Name schon sagt, braucht er in der Breite nur noch 45 cm Platz. Er hat eine Öko-Dosierkammer, Aqua-Stop und spart, verglichen mit grossen Geschirrspülern, um die 20% Wasser, 30% Strom und einiges an Reiniger – als Fachmann kennen Sie sicher bereits schon die vielen Siemens-Vorteile.

Lady Plus 45. Falls das für Sie noch kein Begriff sein sollte, dann verlangen Sie doch umgehend weitere Informationen.



Auch kleine Küchen sind jetzt gross genug!
Lady Plus 45. Der Geschirrspüler mit
der sensationellen «Breitenentwicklung!»

LADY PLUS 45.
Das Plus von Siemens.

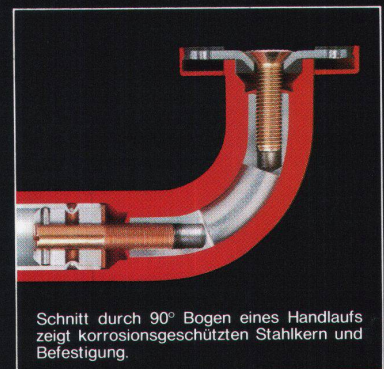
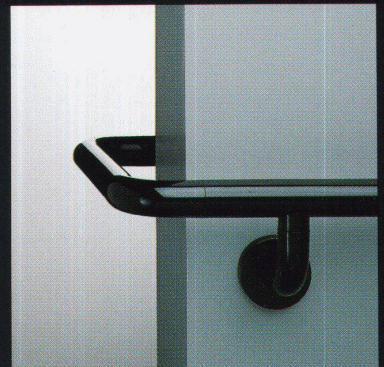
Siemens-Albis AG, Abt. Haushaltgeräte, 8953 Dietikon-Fahrweid. Telefon 01/749 11 11

HEWI

Mit Handläufen und Geländern aus dem HEWI Stangensystem verbinden Sie gute Gestaltung mit hochwertigem Material und präziser Verarbeitung. Die durchgefärbten Nylonrohre sind angenehm zu greifen, ihre brillanten Oberflächen sind leicht zu reinigen und greifen sich nicht ab. Durchgehende, korrosionssichere Stahlkerne verleihen hohe Stabilität. Mit ihren klaren Formen passen die Handläufe und Geländer zum umfangreichen HEWI Ausbauprogramm in seinen 13 ausgesuchten Farben.

Ausführliche Informationen erhalten Sie bei Ihrem Fachhändler oder beim HEWI Vertragshändler mit Zentrallager:

Christen Beschläge AG
3001 Bern · Telefon 031 / 40 18 40



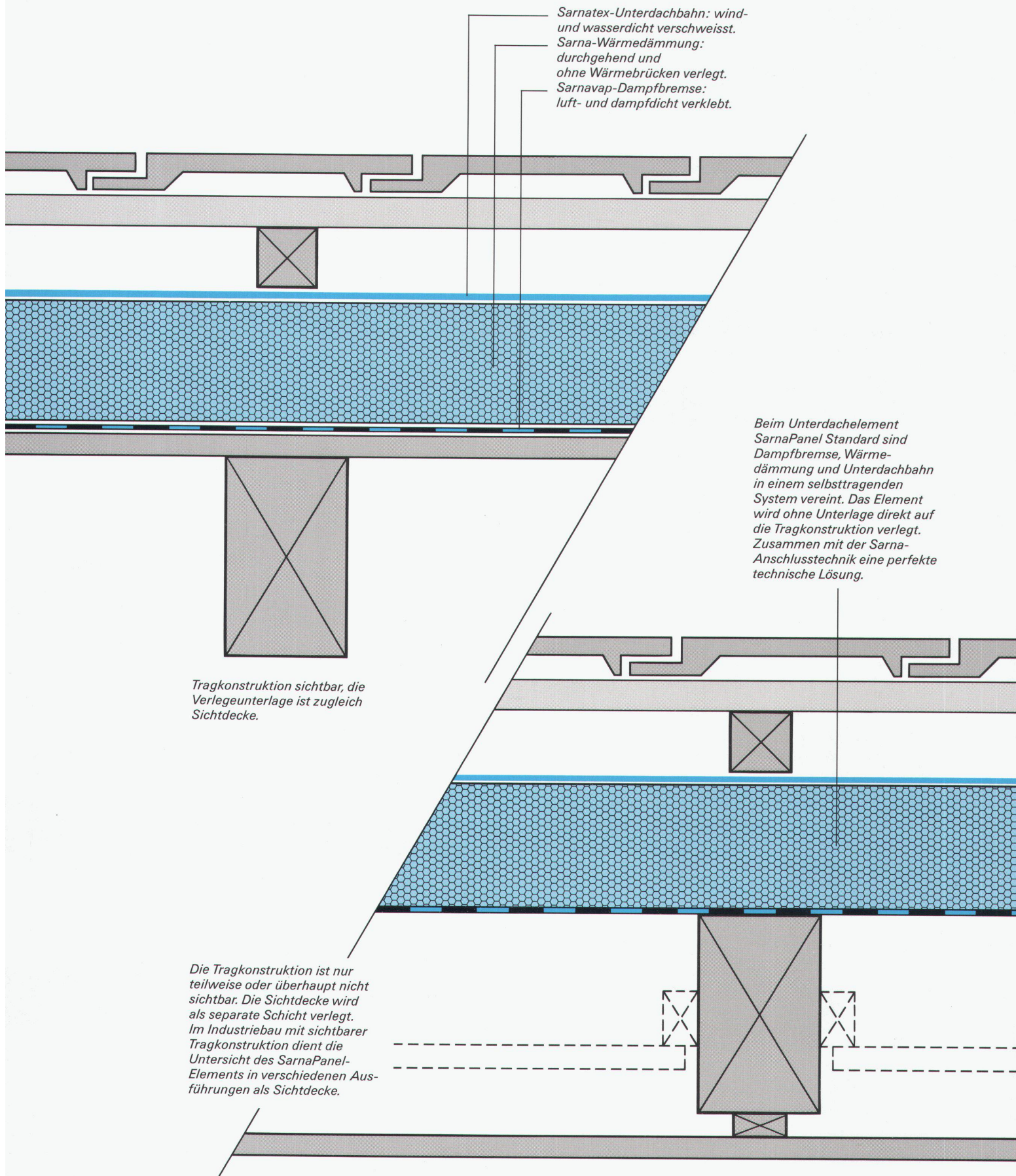
Schnitt durch 90° Bogen eines Handlaufs zeigt korrosionsschutzten Stahlkern und Befestigung.

Sarnatex-Unterdachbahn: wind- und wasserdicht verschweisst.
 Sarna-Wärmedämmung: durchgehend und ohne Wärmebrücken verlegt.
 Sarnavap-Dampfbremse: luft- und dampfdicht verklebt.

Beim Unterdachelement SarnaPanel Standard sind Dampfbremse, Wärmedämmung und Unterdachbahn in einem selbsttragenden System vereint. Das Element wird ohne Unterlage direkt auf die Tragkonstruktion verlegt. Zusammen mit der Sarna-Anschlussstechnik eine perfekte technische Lösung.

Tragkonstruktion sichtbar, die Verlegeunterlage ist zugleich Sichtdecke.

Die Tragkonstruktion ist nur teilweise oder überhaupt nicht sichtbar. Die Sichtdecke wird als separate Schicht verlegt. Im Industriebau mit sichtbarer Tragkonstruktion dient die Untersicht des SarnaPanel-Elements in verschiedenen Ausführungen als Sichtdecke.



DIE KRONE DES HAUSES.

3.

Wer das SarnaRoof- Unterdach einplant, hat das Problem der Deckengestaltung gelöst.

Die materialtechnisch aufeinander abgestimmten drei Schichten des SarnaRoof-Unterdachs – Dampfsperre, Wärmedämmung und Unterdachbahn – werden einzeln oder als Element über, nicht zwischen den Sparren verlegt. Das hat nicht nur von der Bauphysik her unbestreitbare Vorteile. Auch in der Innenraumgestaltung bekommen Sie völlig freie Hand. Sie können die Balkenkonstruktion sichtbar lassen und dem Raum dadurch eine besondere Wirkung geben. Sie können die Balken aber auch abdecken oder nur teilweise sichtbar machen. Einer von vielen Vorteilen des SarnaRoof-Unterdaches. Möchten Sie das ganze System kennenlernen? Wir schicken Ihnen gerne unsere ausführlichen Unterlagen über «Die Krone des Hauses». Sarna Kunststoff AG, 6060 Sarnen, Telefon 041-66 99 66, intern 569.

Firma

WBW 7/8 - 89

Name

Adresse

Telefon

 **Sarna**

Partnerwahl...

Erfahrung ist oft reines Geld wert. Deshalb greifen auch **Planer** und **Architekten** auf die einmalig vielseitigen Dienstleistungen von Franke zurück. Ob Einzelgerät oder komplexer Funktionsablauf: Wir wissen, was sich in Küchen bewährt. Franke, der Partner für Profis.

Wenn **Restaurant-Besitzer** zu Bauherren werden, muss es rund um die Küche 100%ig klappen. Franke bringt die nötige Erfahrung mit. Betriebskonzepte, Pläne, Rationalisierungen, Ausführung, Baukontrolle, Montage, Service – seriös, gut und alles aus einer Hand. Für Profis genau das Richtige.



PROFIS stehen auf Franke

Franke AG
CH-4663 Aarburg
Schweiz

Telefon 062 43 31 31
Telefax 062 41 67 61
Telefx 981 808



Verpflegungstechnik
und Getränketechnik

■ Technik

■ Qualität

■ Design

Türen für besondere Häuser



Im neuen Türen-Handbuch von LANZ-ROGGWIL finden Sie eine einmalige Auswahl von Haus- und Zimmertüren aus massivem Holz. Schweizer Handwerker-Arbeit für Ihre anspruchsvollste Kundschaft.

Der Name für Türen und Küchenfronten aus massivem Holz:



FRITZ LANZ AG, Schreinerei
St. Urbanstrasse 36, 4914 Roggwil
Telefon 063 49 27 27

Senden Sie mir sofort das neue Türen-Handbuch mit allen technischen und preislichen Angaben.

Firma: _____

Name: _____

Adresse: _____

Telefon: _____

Baustelle:
Avry-Bourg, 1754 Avry-sur-Matran
Architekten:
A. Page & J. F. Rossier, 91, rue de l'Eglise, 1680 Romont
Dachdecker:
A. Berrut S.A., Atelier de charpente, 1868 Collombey



Senden Sie mir:

☐ Prospekte

☐ Muster

☐ Richtpreise

☐ Untersuchungsbericht

☐ EMPA-Test

Name _____

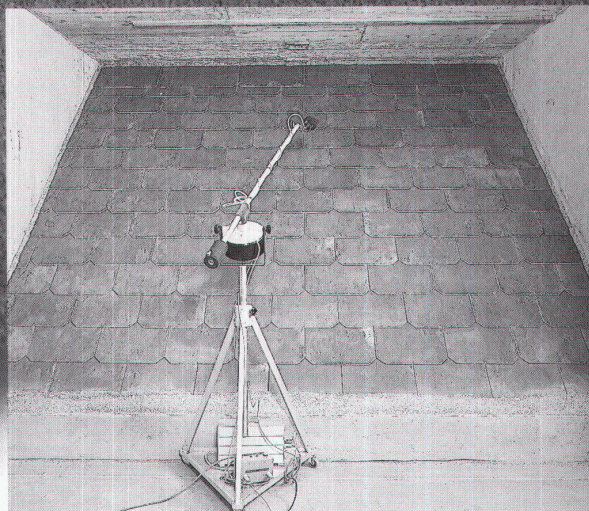
Strasse _____

PLZ/Ort _____

Telefon _____

Ich möchte mehr über das Isolations-Unterdach-System wissen.





Luftschallprüfung am Grossmodell EMPA Zürich

Was das **gonon** Isolations-Unterdach im Labor zu bieten hat, kommt in der Praxis voll zum Tragen.

- ☒ Luftschallmessungen am Grossmodell, unter praxisingerechten Bedingungen.
Z.B. am **gonon** Isolations-Unterdach Typ N/Wallis mit Eterniteindeckung:
51 dB bewertetes Bau-Schalldämm-Mass (ISO-Norm 140)
- ☒ **Statisch hoch belastbar**
zusätzliche Stützelemente sind nicht erforderlich.

- ☒ **Hervorragender K-Wert**
auch unter Berücksichtigung der statischen Tragelemente:
Gegenüber herkömmlichen Verlegearten wurde der mittlere K-Wert um 15% bis 21% verbessert.
(SIA 180 Ausgabe 1988, Artikel 334)
- ☒ **Zuverlässig winddicht**
durch Doppelklebenart in den schuppenförmigen Überlappungen.
(SIA 238 Ausgabe 1988, Artikel 5 4)
- ☒ **Ein «durchDachtes» System**
mit komplettem Zubehör erleichtert das sichere Verlegen.
- ☒ **Einfach und sicher verlegbar.**
- ☒ **Optimales Preis-/Leistungsverhältnis.**

**LANGZEIT
ISOLATION** 

gonon

gonon Kunststoffwerk AG
CH-8226 Schleithen/SH
Telefon 053/95 17 21
Telefax 053/95 17 25
Telex 897 102 gono ch



DAIDALOS

Architektur Kunst Kultur

Nr. 32: 15. Juni 1989

Ästhetisches von den Kühen

Ah, wie glänzt das neue Tor!
Jede Kuh fürcht' sich davor;
Es ist viel zu reine.
Laßt mit Mist beschmissen sein,
Gehen alle wedelnd ein,
Und es fürcht' sich keine.

Otto Julius Bierbaum (1865–1910)

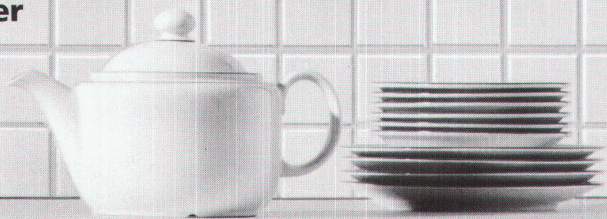
Rustikale Manieren



Einzelheft 42,50 DM. DAIDALOS im Jahresabonnement (4 Ausgaben) 136,- DM.
Im Handel oder direkt bei der Bertelsmann Fachzeitschriften GmbH, Abt. CFV 2, Postfach 55 55, D-4830 Gütersloh, Tel. 0 52 41/80 21 65

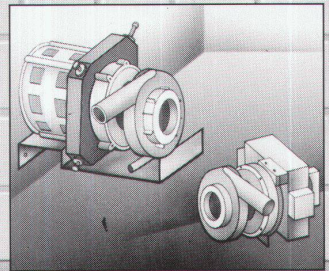
Es gibt keinen leiseren als den Bauknecht-Öko-Geschirrspüler!

- Nur 49 dB(A) leise
- Nur 21,3 Liter Wasser im Normalprogramm
- 30 % weniger Reiniger
- 35-Minuten-Rapid-Programm
- Einfache Bedienung mit Drucktasten



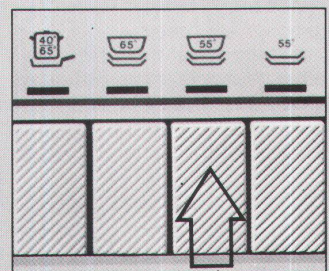
Um die Hälfte leiser – so ist das möglich

Bauknecht hat den Motor federnd gedämpft in Gummipuffern aufgehängt – wie beim Automotor. Dadurch wirkt das Gehäuse des Geschirrspülers nicht mehr als Tonträger. Und weil gleichzeitig eine 6-Seiten-Rundumisolierung mit dicken, aufgeschmolzenen Bitumenmatten und Mineralwolle-Isolation Schall schluckt, ist er fast unhörbar.



Das 35-Minuten-Rapidprogramm mit 13,9 Liter Wasser!

Mit 65 Minuten im Normalprogramm sind sie schon die Sprinter unter den Geschirrspülern. Aber es wird noch besser. Für besonders schnelle Fälle gibt es jetzt das Rapid-Programm. In 35 Minuten blitzblankes Geschirr.



Coupon

Ich wünsche ☐ Prospekt
☐ SIH-Prüfungs-Attest über
 Öko-Geschirrspüler

Name

Adresse

PLZ/Ort

Bauknecht AG, 5600 Lenzburg
 Tel. 064 50 31 31

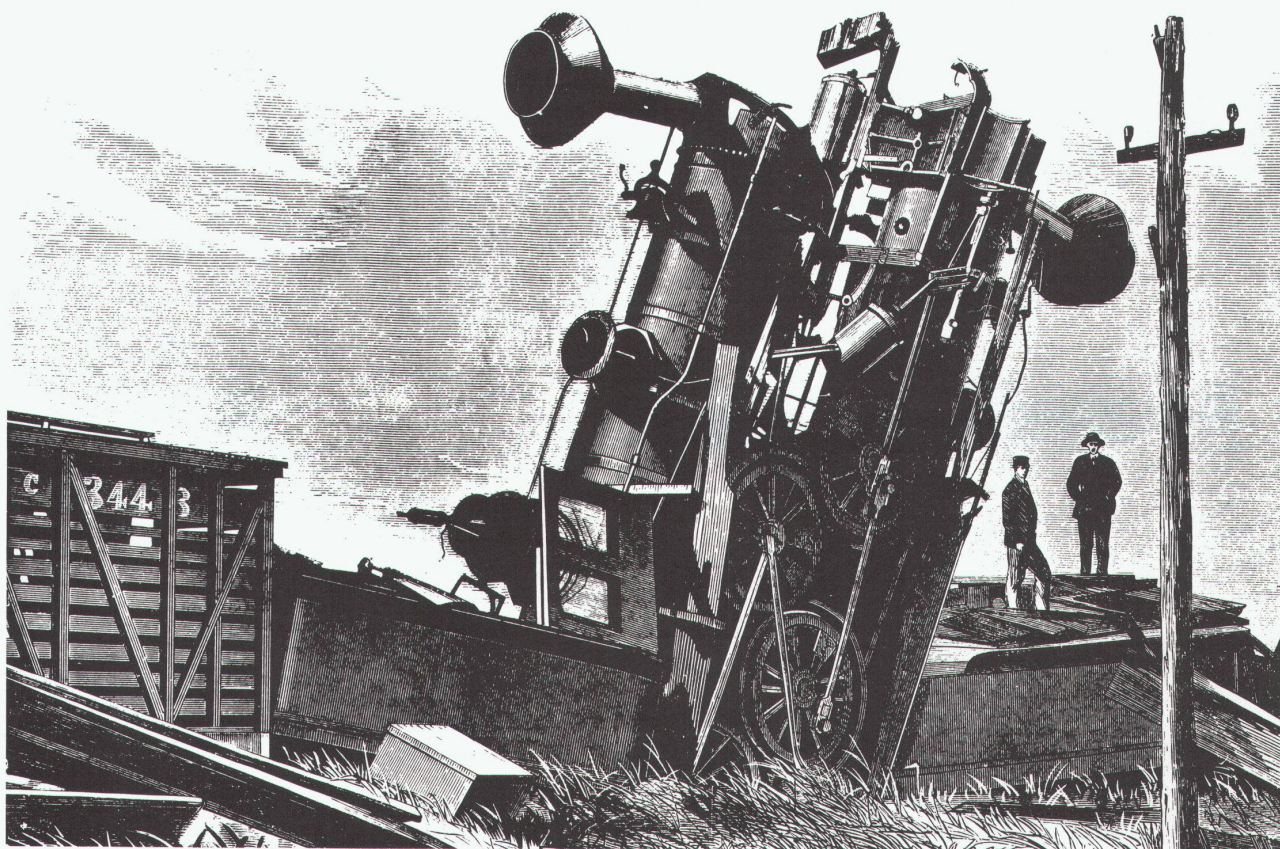
WBW

Bauknecht

weiss, was Frauen wünschen

SIH  IRM
 GEPROBT UND EMPFOHLEN
 VOM SCHWEIZERISCHEN INSTITUT
 FÜR HAUSWIRTSCHAFT SIH

Mit CAD von Nestler® kommen Konstrukteure einfach schneller zum Zug.



Und gerade das ist in der heutigen Zeit, in der allein das Allerneueste «in» ist, von grösster Bedeutung.

Deshalb arbeiten Konstrukteure, die vermeiden wollen, dass der Zug für ein Produkt abgefahren ist, bevor es überhaupt fertig konstruiert ist, mit CAD-Technologie.

Mit modernster, zukunftsicherer Technologie, wie sie Nestler bietet.

Erstens: Mit dem *Nestler NesCAD-System 7010*, einem benutzerfreundlichen CAD/CAM-System, das sich mit seinen flexiblen Einsatzmöglichkeiten in den unterschiedlichsten Branchen den Anforderungen jedes Unternehmens anpasst.

Zweitens: Mit dem *Nestler Zeichenmaschinensystem NC draft*, einem digitalen Zeichen-, Mess- und Rechensystem, das auf Wunsch mit der Digitalisierstation *Nestler NesCAD draft* ergänzt werden kann, die mit allen PCs AT im Industriestandard kompatibel ist.

Drittens: Mit dem *Nestler TechOffice-Programm*, das alles für die technische Arbeitsplatzgestaltung in Unternehmen jeder Branche und Grösse bietet und *Nestler* als kompetenten Partner für jeden Bereich des Konstruktionsbüros auszeichnet.

Wenn also Sie und die Konstrukteure Ihres Unternehmens immer in einem Zug zum Erfolg kommen wollen: *Nestler* erarbeitet gerne mit Ihnen zusammen eine massgeschneiderte Lösung.

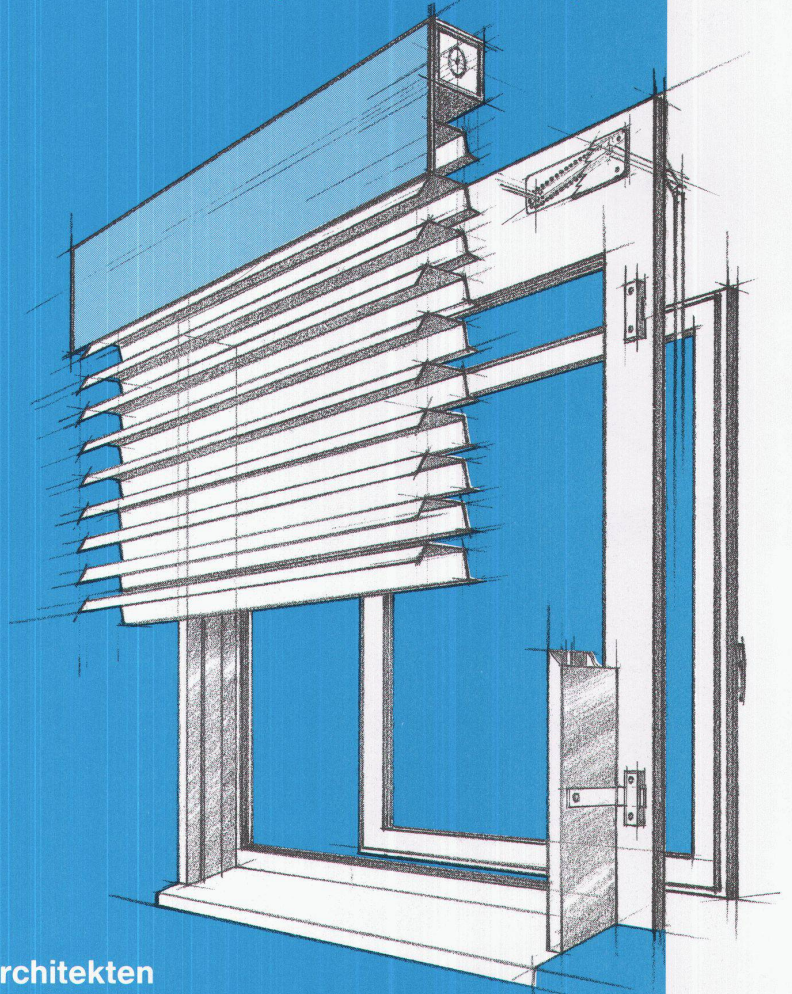
Nestler®

Die ganze Welt der Konstruktion.

OZALID

Ihr Partner für Informationstechnik. Ein Plüss-Stauffer-Unternehmen.
OZALID AG, Herostrasse 7, 8048 Zürich, Tel. 01/62 71 71, Fax 01/432 55 62, Telex 82 22 50.

Neu. Das integrierte Fenster-Storen-System.



Das Fenster-Storen-Problem ist für Architekten und Bauherren alt, die Lösung neu:

VARIBLOC

Das integrierte Fenster-Storen-System.

Früher wurden Getriebe-Nischen nachträglich aufgespitzt, die Fassade verschmutzt und die Aussenhülle thermisch geschwächt. Abrüsten und Umgebungsarbeiten verzögerten sich, Zeit und Geld gingen verloren. VARIBLOC macht Schluss damit: Von den beiden Marktleadern im Storenbau, Emil Schenker AG und Griesser AG, gemeinsam mit EgoKiefer, dem führenden Fensterhersteller der Schweiz, entwickelt, werden dank VARIBLOC Fenster und Storen parallel gefertigt und mit wenigen Handgriffen bauseits montiert.

- Wegfall der Getriebe-Nische.
- Mit frei wählbaren Kombinationen der Storen und Kunststoff-, Holz- sowie Holz/Aluminium-Fenster.
- Mit grösserer Freiheit der architektonischen Gestaltungsmöglichkeiten.
- Mit durchdachten Varianten für Neubau und Altbaurenovationen.

GRIESSER

GRIESSER CH-8355 Aadorf

Wir wünschen Informationen über VARIBLOC, das integrierte Fenster-Storen-System.

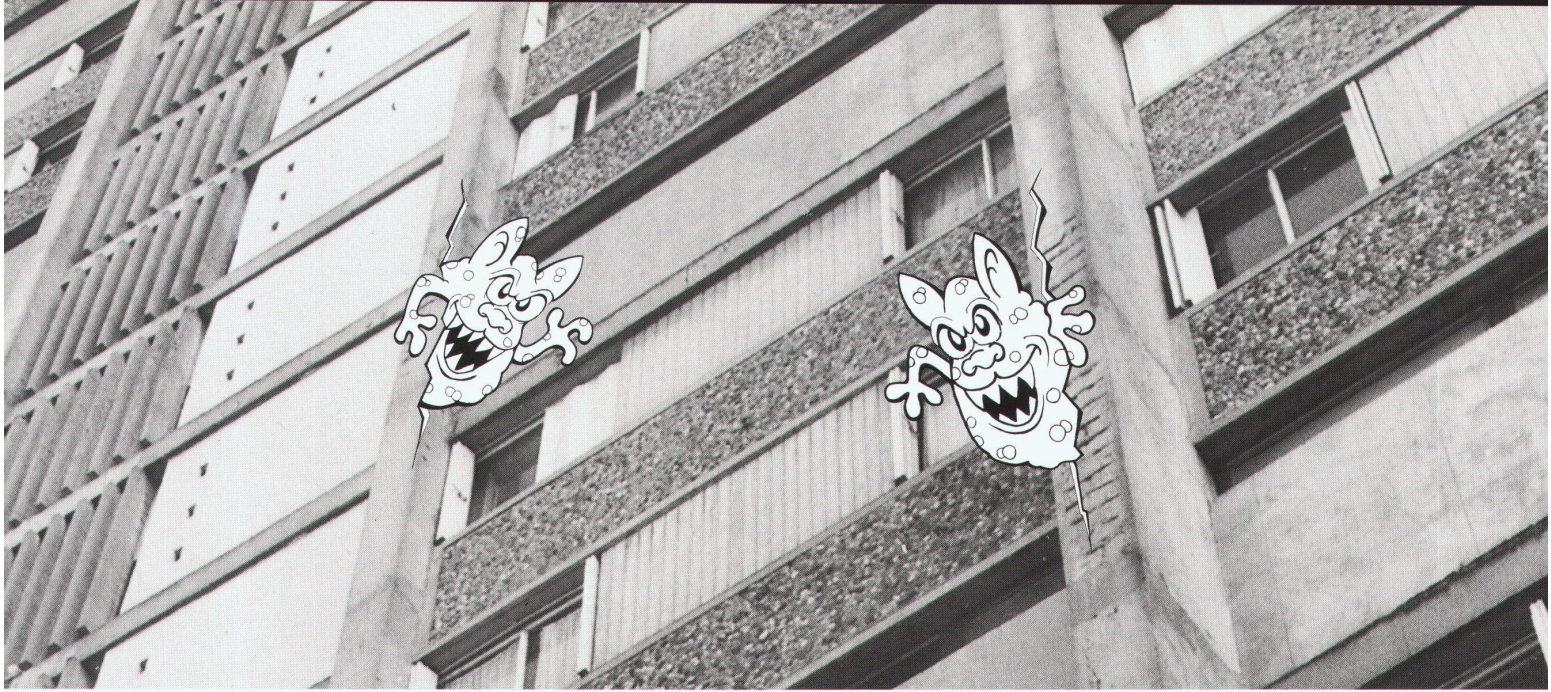
Firma: _____

Name/Vorname: _____

Strasse: _____

PLZ/Ort: _____

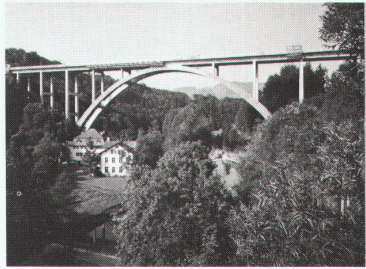
Bitte senden an: Griesser AG, Dokumentationsstelle VARIBLOC, CH-8355 Aadorf.



Telefongebäude
Unterengstringen



Fürstenlandbrücke



Kirche Thayngen



Rampe Parkhaus
Migros Herdern



Schach dem Nager-Ekel

Und Schach dem Zerfall

Sie kennen es sicher, das Nager-Ekel. Jenes lästige Übel, das Betonbauten angreift und Fassaden, Stützen, Träger und Balkone bedroht. Und genau das bekämpft SikaBau. Vor, während und nach dem Bau. Das ist unser Beruf und eine unserer Spezialitäten. Diese Kompetenz hat uns in der Schweiz wie im Ausland zum geschätzten Partner werden lassen.

Vor dem Bau

SikaBau hat zahlreiche schwierige Probleme auf dem Gebiet der Dichtigkeit und Dauerhaftigkeit von Betonbauten gelöst. Immer auf Ästhetik und Zweckmässigkeit bedacht. Ingenieure, Architekten, Bauherren und Bauunternehmer konsultieren SikaBau schon im Projektstadium beim Erkennen der Risiken wie Infiltrationen, Witterungseinflüsse oder aggressive und zersetzende Stoffe.

Während und nach dem Bau

Die Ingenieure und Arbeits-Equipen von SikaBau werden täglich mit Unvorhergesehenem konfrontiert. Auch mit Notfällen. Schäden am Beton rufen manchmal nach ungewöhnlichen Lösungen. Und die findet SikaBau. Anforderungsgerecht, flexibel und schnell. Gestützt auf Erfahrung, technologisches Wissen und Forschung.

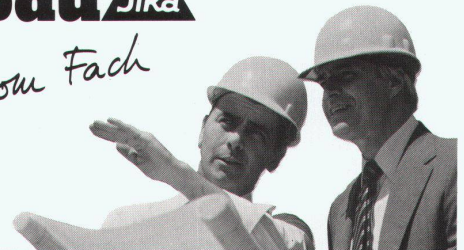
SikaBau – Ihr Partner für Sicherheit

Konsultieren Sie uns noch *vor* dem Bau. Doch auf jeden Fall: bieten Sie dem Ekel die Stirn, das Ihren Beton bedroht.

SikaBau

Wir sind vom Fach

Geerenweg 9
8048 Zürich
Telefon 01/436 40 40



5000 Aarau Mühlemattstr. 91 064/24 84 88-89	3000 Bern 11 Randweg 21 031/42 30 31	6593 Cadenazzo Via Cantonale 092/62 19 23	7000 Chur Raschärenstr. 33 081/22 69 62	1006 Lausanne 11, bd de Grancy 021/26 54 21	6005 Luzern Tribtschenstr. 9 041/44 88 18	1217 Meyrin/Satigny Pré Fontaine 13 022/83 05 58	4132 Muttenz Bizenenstr. 55 061/61 44 11	3945 Steg-Gampel Kantonsstrasse 028/42 29 51	9000 St. Gallen Dufourstr. 28 071/25 44 33
---	--	---	---	---	---	--	--	--	--