

Zeitschrift: Werk, Bauen + Wohnen
Herausgeber: Bund Schweizer Architekten
Band: 76 (1989)
Heft: 3: Architektur auf dem Papier = L'architecture sur le papier = Architecture on paper

Werbung

Nutzungsbedingungen

Die ETH-Bibliothek ist die Anbieterin der digitalisierten Zeitschriften auf E-Periodica. Sie besitzt keine Urheberrechte an den Zeitschriften und ist nicht verantwortlich für deren Inhalte. Die Rechte liegen in der Regel bei den Herausgebern beziehungsweise den externen Rechteinhabern. Das Veröffentlichen von Bildern in Print- und Online-Publikationen sowie auf Social Media-Kanälen oder Webseiten ist nur mit vorheriger Genehmigung der Rechteinhaber erlaubt. [Mehr erfahren](#)

Conditions d'utilisation

L'ETH Library est le fournisseur des revues numérisées. Elle ne détient aucun droit d'auteur sur les revues et n'est pas responsable de leur contenu. En règle générale, les droits sont détenus par les éditeurs ou les détenteurs de droits externes. La reproduction d'images dans des publications imprimées ou en ligne ainsi que sur des canaux de médias sociaux ou des sites web n'est autorisée qu'avec l'accord préalable des détenteurs des droits. [En savoir plus](#)

Terms of use

The ETH Library is the provider of the digitised journals. It does not own any copyrights to the journals and is not responsible for their content. The rights usually lie with the publishers or the external rights holders. Publishing images in print and online publications, as well as on social media channels or websites, is only permitted with the prior consent of the rights holders. [Find out more](#)

Download PDF: 11.01.2026

ETH-Bibliothek Zürich, E-Periodica, <https://www.e-periodica.ch>



Waschwasser.

Immer mehr Hausfrauen empfehlen Uno für die Buntwäsche bis 40°. Denn jetzt ist Farbe



angesagt. Wie schön, daß die Uno-Arma-
turen

so harmonisch in Farbe und Form zusammenpassen. Und auch zu LOGO – dem neuen Ausstattungsprogramm

hansgrohe

PRODUKTE VOLLER IDEEN

von Hansgrohe. Super auch die Uno-Qualität: Echte Farben, perfekte Mischer-Technik, kalkabweisende Braussssen und kinderleichte Bedienbarkeit. Mehr über die phantastischen Hansgrohe

Mischer und Brausssen sagt Ihnen Ihr Sanitär-Installateur, sehen Sie beim Fachgroßhändler oder schickt Ihnen Hansgrohe, Postf. 1145, 7622 Schiltach.

DEUTSCHER ARCHITEKTUR PREIS'89

Unter der Schirmherrschaft der Bundesarchitektenkammer lobt die Ruhrgas AG, Essen, zum siebten Mal den

Deutschen Architekturpreis 1989 aus.

Mit dem Deutschen Architekturpreis soll eine für die Entwicklung des Bauens in unserer Zeit beispielhafte Lösung ausgezeichnet werden, die auch durch Rücksichtnahme auf Umweltprobleme und wirtschaftliche Wärmeversorgung vorbildlich ist. Ausgezeichnet werden können ein Gebäude, eine städtebauliche Anlage oder die Sanierung eines innerstädtischen Kerngebietes.

Die Gesamtpreisumme beträgt DM 60.000.

Für die Prämierung mit dem Deutschen Architekturpreis stehen DM 30.000 zur Verfügung. Für Auszeichnungen zum Deutschen Architekturpreis stehen weitere DM 30.000 zur Verfügung.

Eingereicht werden können alle in der Bundesrepublik Deutschland und in West-Berlin während der letzten drei Jahre fertiggestellten Bauten, städtebaulichen Anlagen oder Sanierungen innerstädtischer Kerngebiete.

Abgabetermin für die zur Anmeldung notwendigen Unterlagen ist der

5. Juni 1989.

Die Ausschreibungsunterlagen erhalten Sie kostenlos auf Anforderung bei:

Redaktion
Deutscher Architekturpreis
Postfach 800650,
7000 Stuttgart 80,
Telefon (07 11) 61 31 92

Jury

Professor Dipl.-Ing. M. Arch. Hans-Busso von Busse, Architekt BDA, München

Dipl.-Ing. Otto Casser, Ministerialdirektor im Bundesministerium für Raumordnung, Bauwesen und Städtebau, Bonn

Professor Dipl.-Ing. Harald Deilmann, Architekt BDA, Münster

Professor Mag. Wilhelm Holzbauer, Architekt, Wien

Professor Dr.-Ing. Drs. h.c. Jürgen Joedicke, Architekt BDA, Stuttgart

Professor Dipl.-Ing. Roland Oster-tag, Architekt BDA, Hannover

Professor Dipl.-Ing. Otto Steidle, Architekt BDA, München

Dipl.-Ing. Karl Heinz Volkmann, Architekt BDA VFA, Düsseldorf,

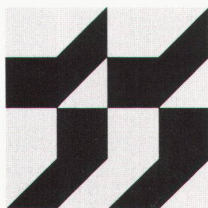
Präsident der Bundesarchitektenkammer BAK

Dr. jur. Klaus Liesen, Vorsitzender des Vorstands der Ruhrgas AG, Essen

Ass. Friedrich Späth, Mitglied des Vorstands der Ruhrgas AG, Essen

Dipl.-Ing. Heinz Windfeder, Direktor, Ruhrgas AG, Essen

**DEUTSCHER
ARCHITEKTUR
PREIS'89**



Absender _____



Senden Sie mir kostenlos
die Auslobungsunterlagen
»Deutscher Architektur-
preis '89«

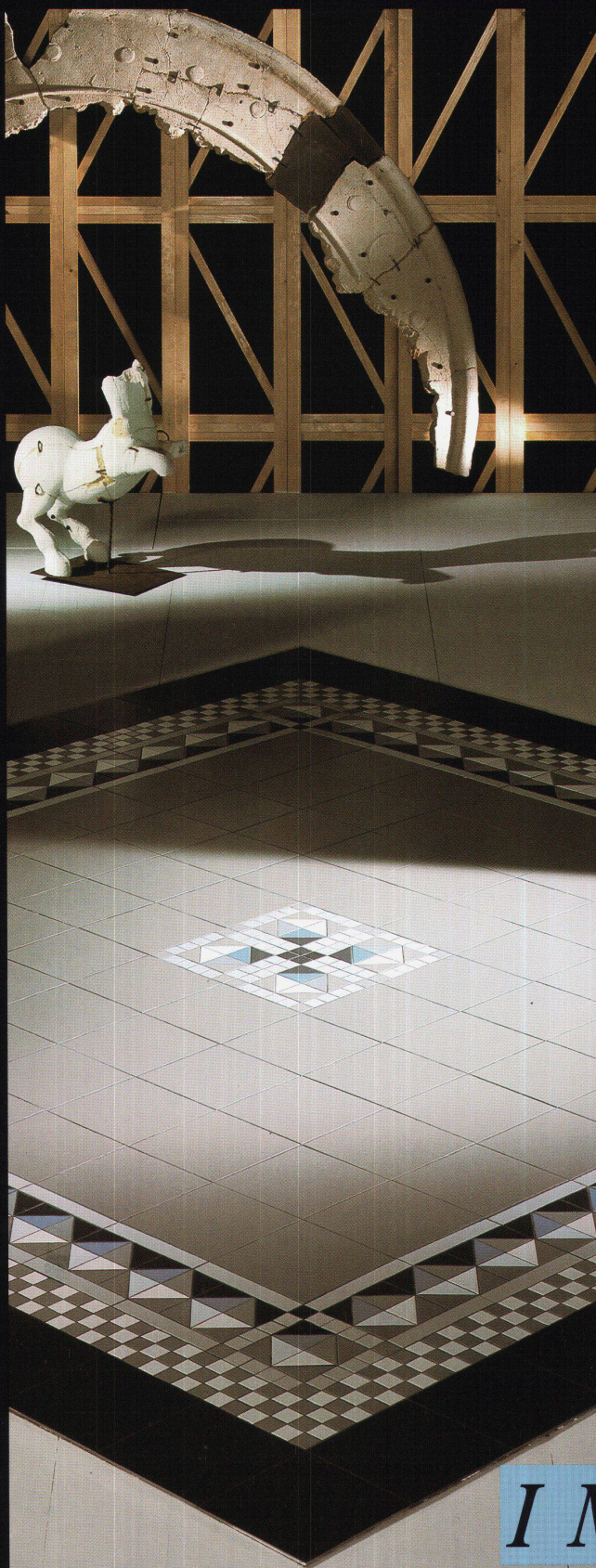
An die

Redaktion

Deutscher Architekturpreis

Postfach 800650

7000 Stuttgart 80



Die Mosaici sind dekorative Flieselemente, die mit den kleinen Formaten der Kollektion "Interni" realisiert werden, die auf Netzgrund verklebt sind. Die Mosaici können in verschiedenen Formaten und Zusammenstellungen in unterschiedlichen Farben und in den 8 Formaten der Kollektion "Interni" verwendet werden. Sie sind als Boden- und Wandfliesen für innen und außen geeignet.

**CERAMICA
VOGUE**



I MOSAICI

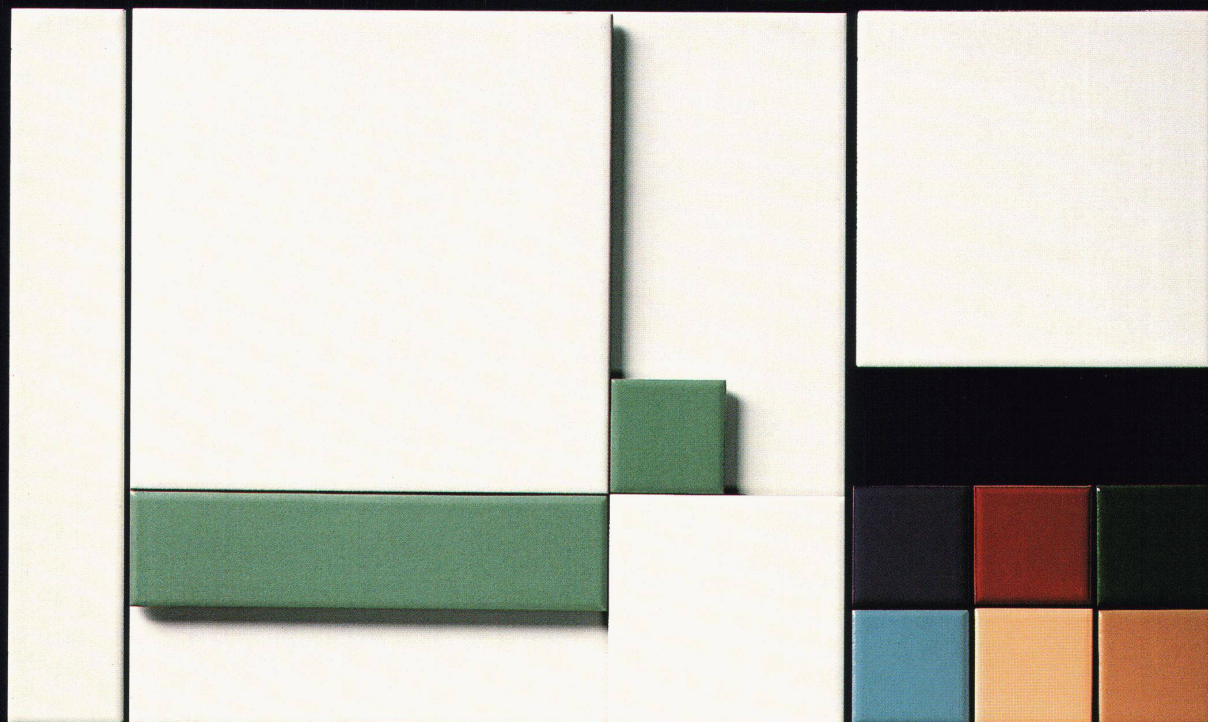
CERAMICA VOGUE S.p.A. - ITALY • CERAMICA VOGUE CH: POSTFACH 111 • CH - 3000 BERN 5 • TEL. 031-25 55 51 • FAX 031-24 70 38

5x30 cm

20x20 cm

30x30 cm

15x15 cm



5x20 cm

5x5 cm
10x10 cm

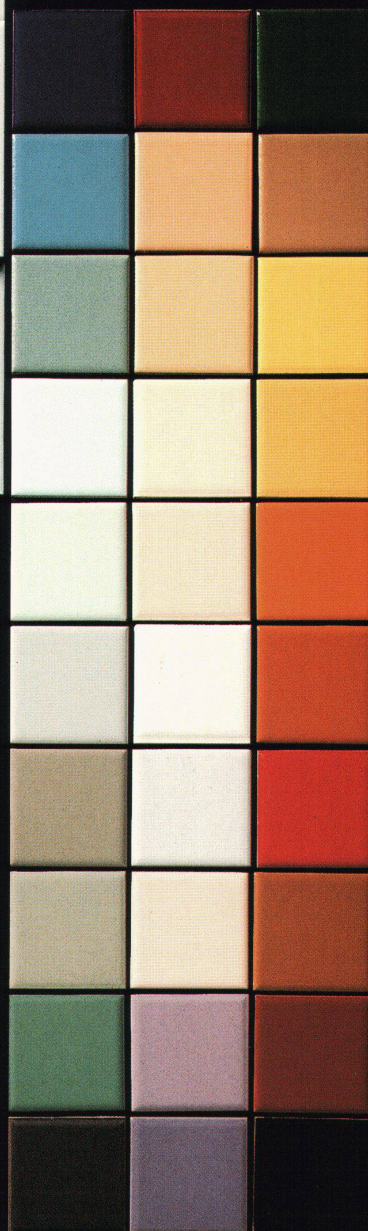
8 FORMATE IN 30 FARBEN

10x10x14 cm

Seit Aufnahme ihrer Produktionstätigkeit hat Ceramica Vogue, der marktführende Hersteller von frostsicheren Einbrandfliesen auf weißem Scherben, ihr Lieferangebot durch eine präzise **Farbauswahl** kennzeichnen wollen. Dadurch entstand die Kollektion "Interni", die gut 30 Farben in zarten, mittleren und starken Tonalitäten enthält.

Heute präsentiert Ceramica Vogue einen neuen Vorschlag. Wir haben das Konzept der **Modularität** für die Keramikfliesen zur Anwendung gebracht. Es werden nämlich Farben in 8 modularen Formaten von 5x5 bis 30x30 cm vorgeschlagen. Dadurch können unterschiedlichen Kombinationsmöglichkeiten und zahlreiche Verlegemuster in Betracht gezogen werden, die allen Projektansprüchen gerecht werden.

EINMALBRAND AUF FROSTFESTEM WEISSEM SCHERBEN, GEBRANNT BEI 1220°C., GEEIGNET ALS BODEN-, WAND- UND FASADENPLATTEN FÜR INNEN UND AUSSEN



Senden Sie mir Informationsmaterial ☐ Muster ☐
Händlernachweis ☐ kommen Sie mit der gesamten Kollektion vorbei ☐
Firma
Sachbearbeiter
Strasse
Ort



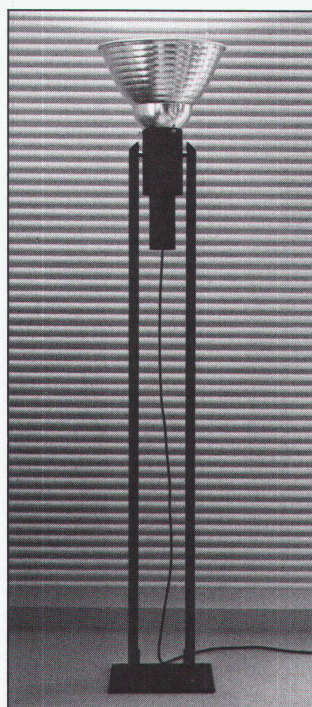
Aha - ein Rutz-Kamin!

Seit 50 Jahren führend – jetzt mit 3 Kaminsystemen:

- Chromnickelstahl-Kamin, bewährt und günstig
- Pyrodur – Keramisiertes Stahl-Kamin für tiefe Abgastemperaturen
- Fiberkeramik-Kamin, hinterlüftete Fertigelemente für Cheminées und Cheminéeöfen

Rutz, der Name für Kamine!

Rutz Kaminbau AG
Wibachstr. 3, 8153 Rümlang, Tel. 01/817 13 11



Typ: LRG 5 Ständer
Hersteller: Licht + Raum AG
Abmessungen:
Ø 292 mm, H: 170 cm
Farbe: schwarz matt;
Reflektor Aluminium
Eignung: Indirektbeleuchtung
für Ausstellungen, Arbeitsräume,
Verkaufsräume, Wohnbereich

LICHT+RAUM
Schermen 27/29, CH-3063 Ittigen, Tel. 031 58 77 88.
Bezugsquellennachweis

Mit Energiesparen ernst gemacht: Die neue elektronisch gesteuerte Duschanlage MIXA-time von EGRO.

Die Vorteile auf einen Blick:

Die Unterbrechung des Brausevorganges ist durch Knopfdruck jederzeit möglich.

Die Elektronik stellt sicher ab nach Ablauf der eingestellten Zeit.

Die leichtgängige Auslösung des Druckknopfes ist auch für Kinder kein Problem.

Die Spezialschaltungen ermöglichen die Konzeption der Duschanlage für die unterschiedlichen Benutzerbedürfnisse.

Verlangen Sie mehr Informationen mit dem untenstehenden Coupon.

EGRO AG · Metallwarenfabrik
CH-5443 Niederrohrdorf
Telefon 056/96 01 01



Ich möchte gerne zusätzliche Informationen über die neue MIXA-time.

☐ Bitte rufen Sie mich an.

☐ Bitte senden Sie mir Ihren neuen Prospekt.

WBW 3/89

Name/ Vorname: _____

Strasse: _____

PLZ/Ort: _____

Telefon: _____

Einsenden an: EGRO AG, 5443 Niederrohrdorf