

Objektyp: **Advertising**

Zeitschrift: **Werk, Bauen + Wohnen**

Band (Jahr): **75 (1988)**

Heft 11: **Debatten 1968-1988, eine Bilanz = Débats 1968-1988, un bilan = Debates 1968-1988, a summing up**

PDF erstellt am: **21.09.2024**

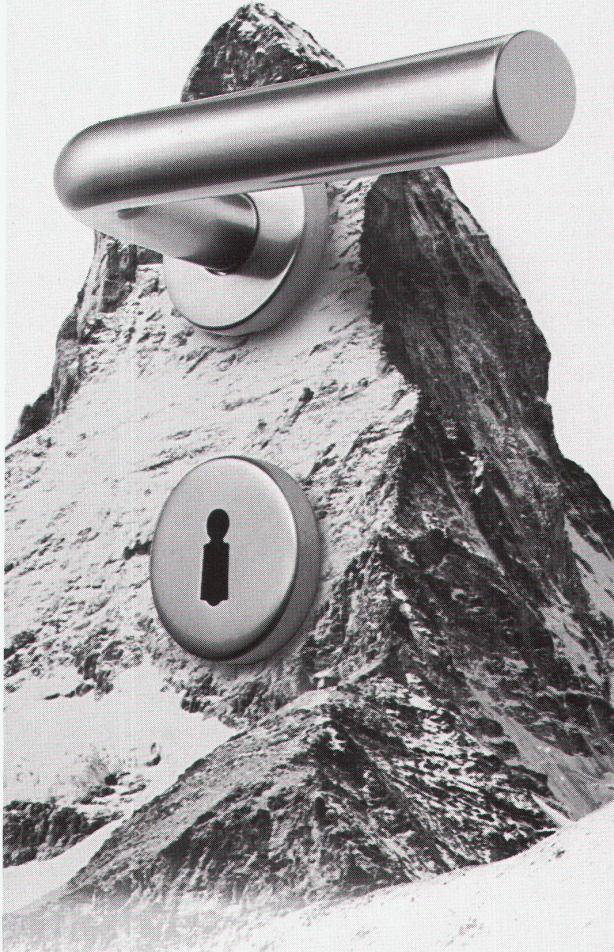
Nutzungsbedingungen

Die ETH-Bibliothek ist Anbieterin der digitalisierten Zeitschriften. Sie besitzt keine Urheberrechte an den Inhalten der Zeitschriften. Die Rechte liegen in der Regel bei den Herausgebern. Die auf der Plattform e-periodica veröffentlichten Dokumente stehen für nicht-kommerzielle Zwecke in Lehre und Forschung sowie für die private Nutzung frei zur Verfügung. Einzelne Dateien oder Ausdrucke aus diesem Angebot können zusammen mit diesen Nutzungsbedingungen und den korrekten Herkunftsbezeichnungen weitergegeben werden. Das Veröffentlichen von Bildern in Print- und Online-Publikationen ist nur mit vorheriger Genehmigung der Rechteinhaber erlaubt. Die systematische Speicherung von Teilen des elektronischen Angebots auf anderen Servern bedarf ebenfalls des schriftlichen Einverständnisses der Rechteinhaber.

Haftungsausschluss

Alle Angaben erfolgen ohne Gewähr für Vollständigkeit oder Richtigkeit. Es wird keine Haftung übernommen für Schäden durch die Verwendung von Informationen aus diesem Online-Angebot oder durch das Fehlen von Informationen. Dies gilt auch für Inhalte Dritter, die über dieses Angebot zugänglich sind.

«Ewige Werte»



Glutz Edelstahlgarnituren sind auch nach Jahren noch schön. Aufwendig in der Verarbeitung, bietet Chromnickelstahl entscheidende Vorteile. Es ist zäh, kratzfest und hygienisch. Dazu kommt die richtige Form: Ästhetisch, ergonomisch, zeitlos. Wählen Sie aus. Das Glutz Sortiment (Drücker, Schilder, Rosetten usw.) ist grösser als Sie denken.

Glutz

Beschlagen in Beschlägen
Glutz AG, Segetzstrasse 13
4502 Solothurn
Tel. 065 21 51 71
Fax 065 22 06 57
Telex 934 163

Das RUNTAL-Fröling

Wärmecenter für

Ein- und Zweifamilien-

häuser:

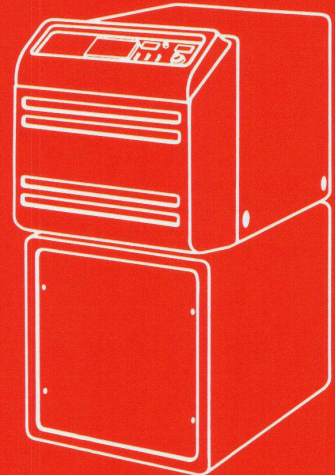
In Unit-Ausführung!

Der Vorteil: Kessel, Brenner und die in die Schalldämmhaube integrierte Regelung sind exakt aufeinander abgestimmt und ab Werk anschlussfertig vormontiert.

Der Regler arbeitet witterungsgeführt und hat beides im Griff:

Wetteränderung und die haustechnischen Daten.

Zudem: das RUNTAL-Fröling Wärmecenter ist sehr einfach mit dem Warmwasserspeicher kombinierbar.



RUNTAL

FRÖLING

Spitzentechnologie in Kompaktform

Ihr Produkt interessiert mich.
Bitte, senden Sie mir die Unterlagen.

Name: _____

Vorname: _____

Strasse: _____

PLZ _____ Ort: _____

RUNTAL-WERK AG, Toggenburgerstr. 132, 9500 Wil