

Zeitschrift: Werk, Bauen + Wohnen
Herausgeber: Bund Schweizer Architekten
Band: 75 (1988)
Heft: 4: Entwerfen mit Bauteilen = Projeter par éléments = Designing with Elements

Werbung

Nutzungsbedingungen

Die ETH-Bibliothek ist die Anbieterin der digitalisierten Zeitschriften auf E-Periodica. Sie besitzt keine Urheberrechte an den Zeitschriften und ist nicht verantwortlich für deren Inhalte. Die Rechte liegen in der Regel bei den Herausgebern beziehungsweise den externen Rechteinhabern. Das Veröffentlichen von Bildern in Print- und Online-Publikationen sowie auf Social Media-Kanälen oder Webseiten ist nur mit vorheriger Genehmigung der Rechteinhaber erlaubt. [Mehr erfahren](#)

Conditions d'utilisation

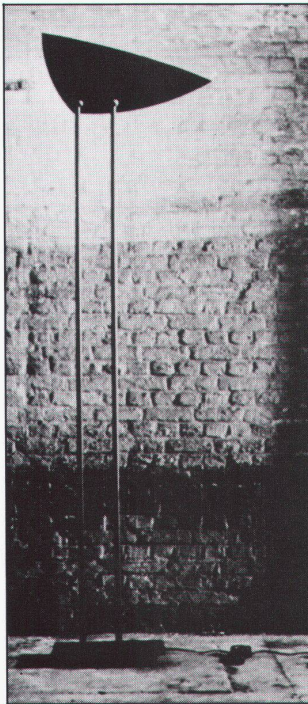
L'ETH Library est le fournisseur des revues numérisées. Elle ne détient aucun droit d'auteur sur les revues et n'est pas responsable de leur contenu. En règle générale, les droits sont détenus par les éditeurs ou les détenteurs de droits externes. La reproduction d'images dans des publications imprimées ou en ligne ainsi que sur des canaux de médias sociaux ou des sites web n'est autorisée qu'avec l'accord préalable des détenteurs des droits. [En savoir plus](#)

Terms of use

The ETH Library is the provider of the digitised journals. It does not own any copyrights to the journals and is not responsible for their content. The rights usually lie with the publishers or the external rights holders. Publishing images in print and online publications, as well as on social media channels or websites, is only permitted with the prior consent of the rights holders. [Find out more](#)

Download PDF: 14.01.2026

ETH-Bibliothek Zürich, E-Periodica, <https://www.e-periodica.ch>



Typ: PI
 Hersteller: Kreon
 Höhe: 212 cm
 Farben: schwarz, weiss
 Lichtquelle: Halogen 500W
 mit Dimmer
 Eignung:
 Wohnbereich, Ausstellungsräume,
 Verkaufsräume

LICHT+RAUM^{AG}
 Schermen 27/29, CH-3063 Ittigen, Tel. 031 58 77 88.



Neue Heizungstechniken und Forderungen des Umweltschutzes stellen steigende Anforderungen an den Kaminbau. Deshalb sollten Sie diese anspruchsvolle Aufgabe uns, dem erfahrenen Spezialisten, anvertrauen. Seit Jahrzehnten bauen und sanieren wir Kamine im Wohnungs- und Industriebau. Verlangen Sie unsere Beratung.

Rutz – der Name für Kamine. Seit 1939 führend in Kaminbau und -sanierung.

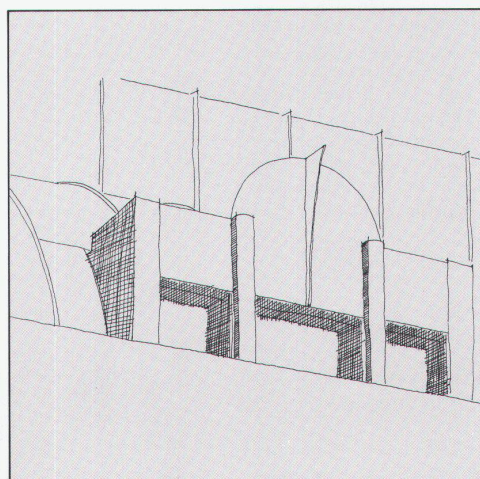
Rutz Kaminbau AG
 Wibachstr. 3, 8153 Rümlang, Tel. 01/817 13 11

In Basel entstand an der fünfarmigen Strassenkreuzung Münchensteiner-, Grosspeter-, Jakob-Burckhardt-Strasse an der Grenze des Gellertquartiers ein Bürohaus-Neubau mit einem Volumen von 50 000 m³ und einer Nettogeschoßfläche von 7 000 m². Früher standen hier klassizistische Villen in französischem Stil mit Dächern in grauem Schiefer und mit Zink. Die Funktion des Bürohauses bestimmt sein gestalterisches Konzept und die Konstruktion: rosafarbene Kalksandsteinplatten für die Fassade, hohe Fenster, abgestufte Portale und als

ästhetischer Abschluß ein tonnenförmiges, vielfach gegliedertes mit Titanzink (RHEINZINK®) in Winkelstehfalztechnik gedecktes Dach, meisterlich ausgeführt. Sowohl unter städtebaulichen als auch unter architektonischen Gesichtspunkten bedeutet der Neubau eine Bereicherung des Basler Stadtbildes. Planung: Dorenbach AG Architekten; Entwurf und künstlerische Oberleitung: K.G. Schuldt, ETH/SIA; Projektleiter: B. Jeker, HTL, alle 4052 Basel; Ausführung der Spenglerarbeiten: Morath AG, 4010 Basel.



**WERKSTOFF
 +DETAIL**



RHEINZINK
 Verkauf und Beratung: Ing. Kurt Ott-Morbech
 Esprainstrasse 2 · CH-5442 Fislisbach
 Telefon 056/83 40 80