

Zeitschrift: Werk, Bauen + Wohnen
Herausgeber: Bund Schweizer Architekten
Band: 75 (1988)
Heft: 1/2: Architektur und Wasser = L'architecture et l'eau = Architecture and Water

Werbung

Nutzungsbedingungen

Die ETH-Bibliothek ist die Anbieterin der digitalisierten Zeitschriften auf E-Periodica. Sie besitzt keine Urheberrechte an den Zeitschriften und ist nicht verantwortlich für deren Inhalte. Die Rechte liegen in der Regel bei den Herausgebern beziehungsweise den externen Rechteinhabern. Das Veröffentlichen von Bildern in Print- und Online-Publikationen sowie auf Social Media-Kanälen oder Webseiten ist nur mit vorheriger Genehmigung der Rechteinhaber erlaubt. [Mehr erfahren](#)

Conditions d'utilisation

L'ETH Library est le fournisseur des revues numérisées. Elle ne détient aucun droit d'auteur sur les revues et n'est pas responsable de leur contenu. En règle générale, les droits sont détenus par les éditeurs ou les détenteurs de droits externes. La reproduction d'images dans des publications imprimées ou en ligne ainsi que sur des canaux de médias sociaux ou des sites web n'est autorisée qu'avec l'accord préalable des détenteurs des droits. [En savoir plus](#)

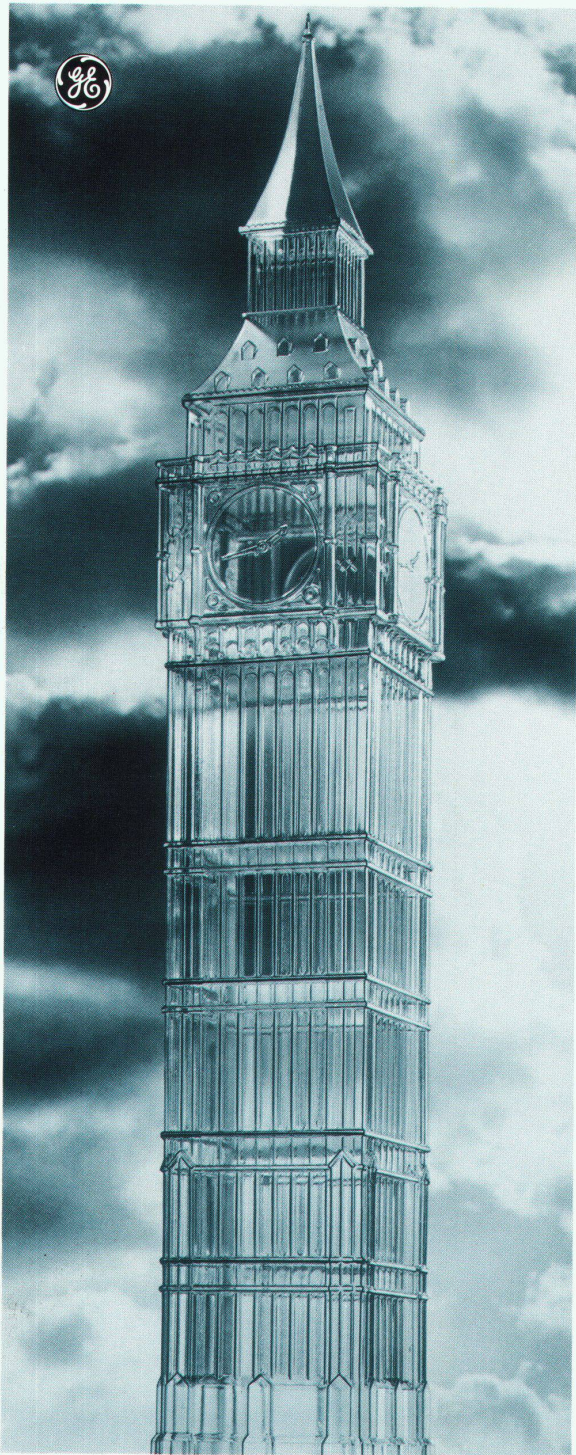
Terms of use

The ETH Library is the provider of the digitised journals. It does not own any copyrights to the journals and is not responsible for their content. The rights usually lie with the publishers or the external rights holders. Publishing images in print and online publications, as well as on social media channels or websites, is only permitted with the prior consent of the rights holders. [Find out more](#)

Download PDF: 13.10.2025

ETH-Bibliothek Zürich, E-Periodica, <https://www.e-periodica.ch>

Wenn Sir Charles Barry LEXAN® EXELL® bereits gekannt hätte- London würde mit Sicherheit etwas anders aussehen.



Sir Charles Barry's Nachfolger haben es heute wesentlich einfacher: sie können für ihre Entwürfe auf modernere Materialien zurückgreifen. Und sie können mit der Unterstützung eines starken Partners rechnen, wenn es um die Verglasung geht: General Electric Plastics.

Für moderne Verglasungsprodukte und fachgerechte Beratung gibt es kaum jemand anderen, der diese Unterstützung bieten kann. Nur General Electric Plastics bietet LEXAN® EXELL®, eine einzigartige Kunststoffverglasung, die Ihnen mehr Gestaltungsfreiraum bietet.

Verglasung aus Kunststoff? LEXAN® macht den Unterschied.

LEXAN®, das aus dem Polycarbonat der General Electric hergestellt wird, bietet einen Entwicklungsvorsprung, dessen Nutzen weit über dem der herkömmlichen Verglasung liegt. Weil LEXAN® bruchfest ist, bietet es mehr Schutz und Sicherheit. Und weil es auch besonders leicht ist, braucht es für größere Spannweiten weniger Stützkonstruktionen und ist damit preiswerter. Ganz klar, daß Sie also auf LEXAN® EXELL® kommen, wenn Sie an eine Verglasung denken – es steht für beste Qualität.

Einzigartiges Material. Was EXELL® besonders auszeichnet, ist seine spezielle Oberflächenvergütung aufgrund einer einzigartigen Technologie, die vor schädlichen Einwirkungen durch UV-Licht und Freibitterung schützt. Eine brillante Lösung für bleibenden Oberflächenglanz und optische Klarheit.

Ausgezeichnete Qualität. Als eines der führenden Unternehmen in der Herstellung technischer Kunststoffe hat sich GEP/SPE weltweit einen Namen gemacht. Unsere interne Entwicklungsabteilung bietet mit einer umfangreichen Produktpalette maßgeschneiderte Problemlösungen für zahlreiche Anwendungen, vor allem im Baubereich.

Service und Unterstützung nach Maß. Hervorragende Produkte sind nicht die einzigen Mittel, denen wir Architekten, Ingenieuren und Bauunternehmern bieten. Neben einer Produktgarantie garantieren wir auch, daß wir Sie praktisch in allen Projektphasen mit LEXAN® EXELL® unterstützen werden – von der Gestaltung angefangen bis hin zur Montage.

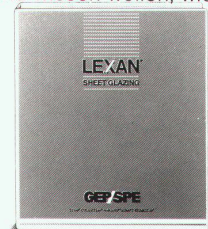
Außerdem garantiert Ihnen ein dichtes Netz von Vertriebslagern in allen europäischen Ländern jederzeit schnellste und zuverlässige Lieferung.

Wie Sie mehr erfahren können. Wenn Sie weitere technische Informationen über LEXAN® EXELL® brauchen und wissen wollen, wie wir Sie beim Bauen unterstützen können – setzen Sie sich bitte mit einem unserer Vertriebspartner in Verbindung.

Oder rufen Sie uns direkt an.

General Electric Plastics B.V.,
Plasticslaan 1, P.O. Box 545,
4600 AM Bergen op Zoom,
The Netherlands.

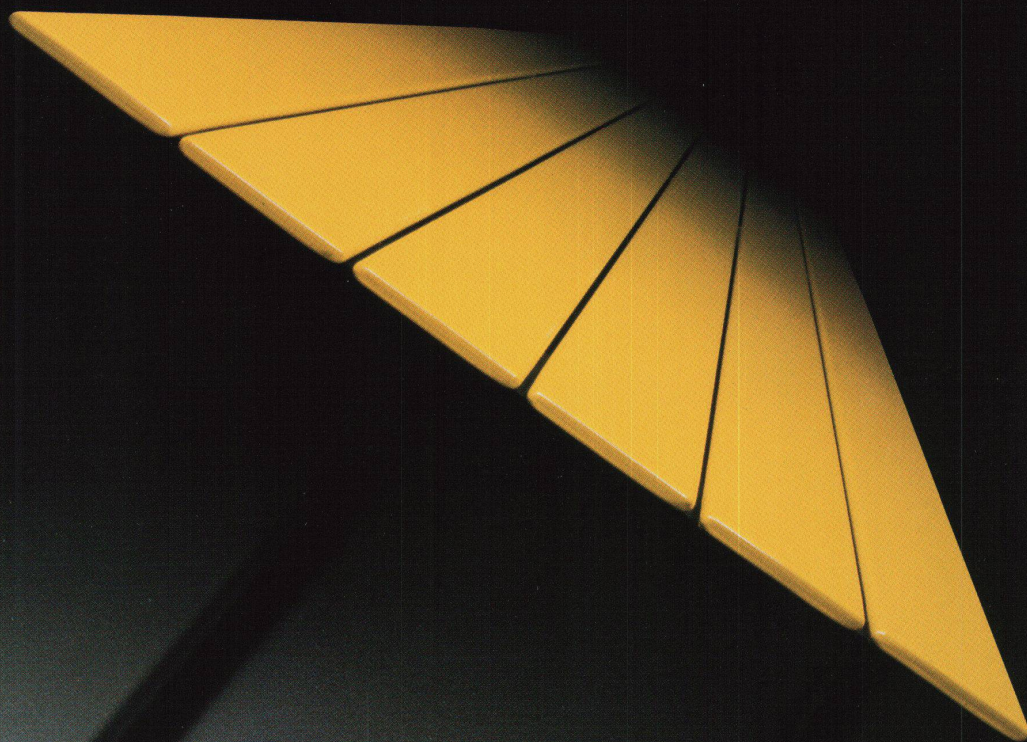
Tel. 01640-32911 Telex 78421



GEP/SPE
GLAZING

Wir sind für modernes Bauen

die nEUe DimEnSion i



RUNTAL - Heizkörper - JET-X : Der Einzige der bis zu
25% mehr Wärmeleistung bringt
und 3x schneller als jeder
andere, herkömmliche Heizkörper
reagiert!

runtal[®]

EGROSTAR lady

bringt die persönliche Note in Ihr Badezimmer.



Eins von vielen: das EGROSTAR-lady-Modell Nr. 12 087 mit praktischem vertikalem Mittelfach und Doppelsteckdose. Erhältlich in Weiss und diversen Sanitärfarben. Für mehr Informationen wenden Sie sich bitte an uns.

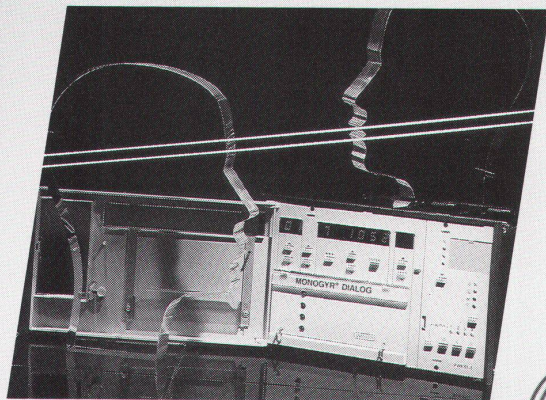


EGRO AG 5443 Niederrohrdorf, Tel. 056 96 01 01, Telex 82 82 00

Was zählt für MONOGR[®] DIALOG als Einzelraumregelsystem

doppelt?

«Der Dreifach-Einsatz
für Heizung, Lüftung,
Klima mit Dialog über
2 Drähte.»



MONOGR[®] DIALOG bringt im HLK-Bereich mehr Leistung. MONOGR[®] DIALOG wertet statistisch alle Raumdaten aus. So kann die Energieverteilung und die Energiebereitstellung optimal gesteuert werden.

MONOGR[®] DIALOG erstellt Betriebsdaten- und Testprotokolle und kann ohne Anpassung oder Änderung der Hard- und Software ans übergeordnete Gebäudemanagementsystem VISONIK[®] oder VISOGR[®] angeschlossen werden.

Zukunftssichere HLK-Systeme von einem Partner

LGZ Landis & Gyr Zug AG
Leit- und Regeltechnik HLK
6330 CHAM, Hinterbergstraße 11
Tel. 042-44 81 44
Telefax 042-44 82 30

Verkaufsbüros in Basel, Bellinzona,
Bern, Genf, Epalinges (VD), Ebikon (LU),
St-Blaise (NE), St. Gallen, Zürich

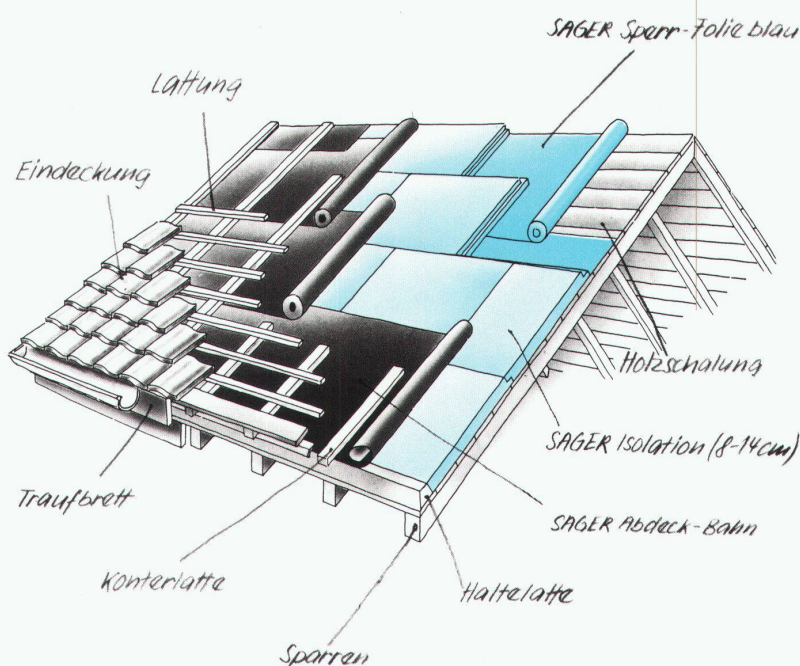
LANDIS & GYR

Einziges Schweizer Isolierstoff-Hersteller
mit dem gesamten Produkte-Sortiment:
Saglan-Sagex-Durex-Protex-Styrofoam-Kork

SAGER

SAGER AG CH-5724 Dürrenäsch
Telefon 064-54 18 81
Telex 981 303

Sager hat einiges zu sagen in Sachen Isolation z. B. Steildächer isolieren . . .



. . . denn Sager hat nicht nur einfach eine, sondern für jedes Isolierproblem **die** richtige Lösung:

- **DUREX-Hartschaumplatten**
- **Polyurethan-Hartschaumplatten**
- **Kork-Isolierplatten**
- **SAGLAN-Glaswolleplatten**

35 Jahre Sager Isolier-Erfahrung bürgen für kompetente Beratung.

Verlangen Sie die illustrierte 34-seitige Verlegeanleitung mit Konstruktionszeichnungen, Tabellen und Devis der Sager Dämmsysteme für Steildächer.



sundrape Lamellenvorhänge bringen viel Licht und Atmosphäre in die Wohnung.

Einblick, Ausblick, Durchblick.

sundrape Lamellenvorhänge geben jeder Wohnung ihren eigenen Reiz. Mit etwas Mut zur Farbe entsteht eine zauberhafte Atmosphäre.

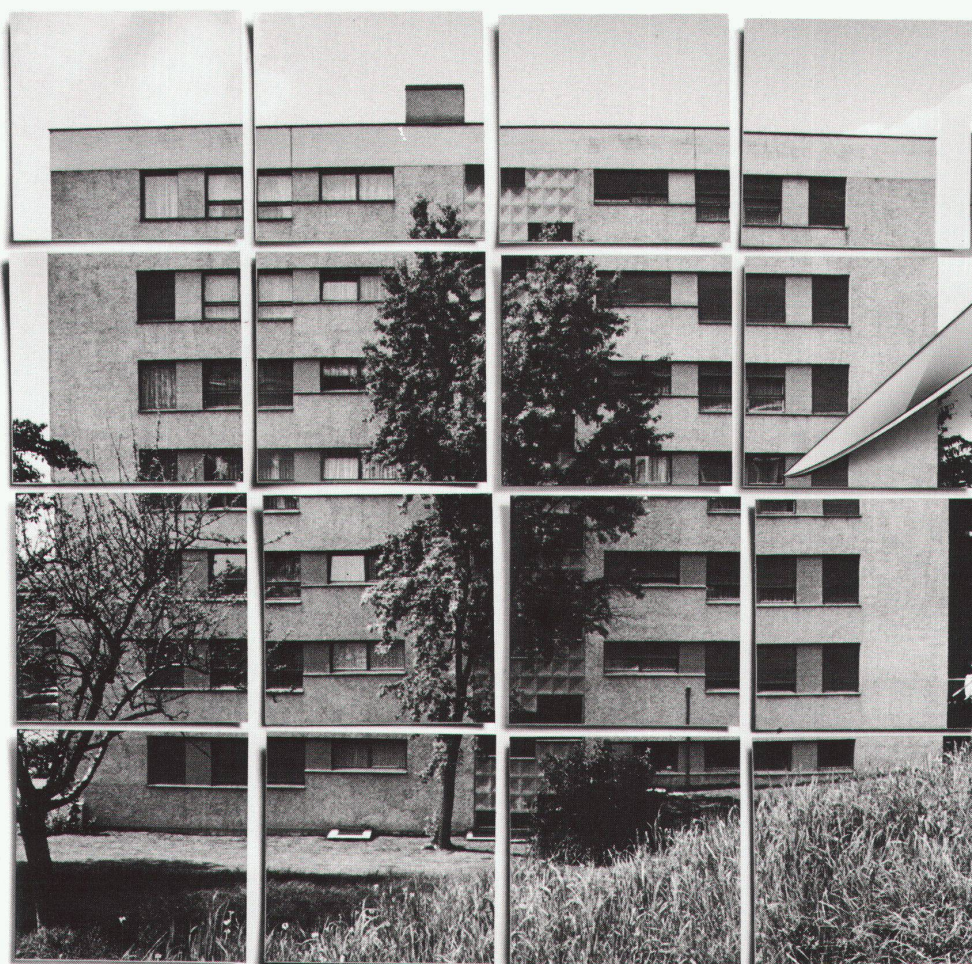
Und mit den Tapeten können Sie in ein paar Jahren auch die Lamellen austauschen. So schaffen Sie sich ganz preiswert ein völlig neues Wohngefühl.



sundrape Lamellenvorhänge schaffen Eleganz.

MHZ Hachtel + Co. AG · Eichstrasse 10 · CH-8107 Buchs/Zürich

Mit einer hinterlüftet isolierten Fassade muss doch ein Haus sein Gesicht nicht verlieren!



Es gibt viele Arten von hinterlüfteten Fassadenisolationen. Aber nur eine, welche auch nach der Renovation das Gesicht des Hauses bewahrt: Das FAMISOL-Isolationssystem von Wancor.

Das ohne Fugen.

Wenn Sie mehr über die fugenlos verputzte, hinterlüftete Isolation erfahren möchten, bestellen Sie am besten unsere ausführliche FAMISOL-Broschüre. Einfach Talon ausfüllen und einsenden an: Wancor AG, Althardstrasse 5, 8105 Regensdorf

Name: _____ Vorname: _____
Firma: _____ Strasse, Nr.: _____
PLZ/Ort: _____ Telefon: _____ WBW

Für sicheres Isolieren am Bau
w|a|n|c|o|r

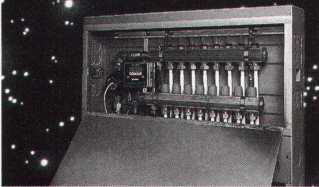
EDITION MADISON



DORNBRACHT

...schöner kann Wasser nicht fließen

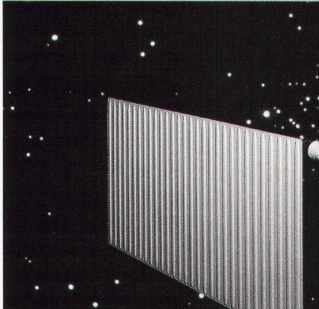
Gute Ideen setzen sich durch: Die Zweirohrheizung in Sternform.



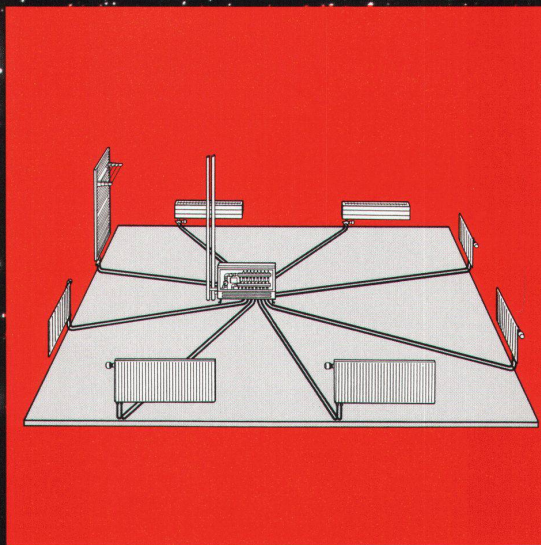
Die kompakte Lösung:
Verteilerkasten Tacobloc,
Beulco-Verteiler.



Präzis und unbestechlich:
Wärmezähler
Multical mit Dialog-
system.



In 350 verschiedenen
Normgrößen ab Lager:
der Tobler Thermopanel.



Das ist unser Vorschlag: Von einem zentralen Stockwerkverteiler wird das Heizwasser auf direktem Weg zu den Heizkörpern geführt.

Die baulichen Vorteile:
– ein einziger Steigstrang pro Wohnung
– kurze Montagezeiten.

Die heiztechnischen Vorteile:
– konstante Vorlauftemperatur, niedrige und sparsame Betriebstemperaturen
– einfache Erfassung des Wärmeverbrauchs

Unser Vorschlag kombiniert bewährte Markenprodukte, die aufeinander abgestimmt und im Gesamtpaket äusserst preisgünstig sind.

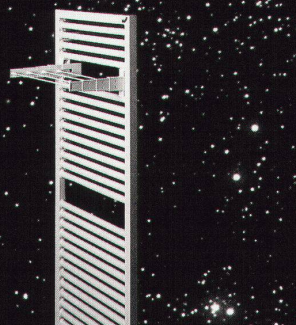
Verlangen Sie unsere aktuellen Unterlagen zur Zweirohrheizung in Sternform.



Das Weichstahlrohr für die Zweirohrheizung in Sternform: Sternflex 14x1 von Wirsbo.



Neu: das TKM-Zweirohrventil (100%).



Ideal für Küche und Bad:
der Handtuchradiator
von Zehnder.

TOBLER
Heiz- und Sanitärsysteme

Gebrüder Tobler AG
Steinackerstrasse 10
8902 Urdorf
Tel. 01/734 34 22

SCALA – Pastellblau. Für eine natürliche Umgebung.



Wohn- und Geschäftshaus «Arche», 8135 Langnau a.A. Architekten E. Ackermann und I. Vesely, 8135 Langnau a.A. Dachdecker E. G. Hettenschwiler, 6311 Edlibach.



Die neuen SCALA-Dachziegel haben die Natur als Vorbild. Eine wichtige Voraussetzung zur harmonischen Wirkung des Daches in seiner Umgebung. Und dies für viele Jahre!

Die SCALA-Dachziegel sind auch in ihrer Qualität überzeugend. Wie die Gesteinsschichten unserer Berge ist der SCALA-Dachziegel in einem der Natur abgeschauten Prozess geschaffen und schützt Sie vor den Uргewalten des Wetters. Die SCALA-Dachziegel sind eines der wenigen Dachmaterialien, die sich bis in alle Höhenlagen sicher und problemlos anwenden lassen. Die zukunftsweisende Beschichtung hält der Bewitterung wie Frost, Sonne, Schnee, Hagel und auch saurem Regen hervorragend stand. Zusätzlich sind die SCALA-Dachziegel durchgetönt und imprägniert. Dadurch verläuft die Alterung harmonisch und gibt dem Dach mit der Zeit eine interessante Patina.

Wenn Sie sich etwas konkreter ausmalen möchten, welche Möglichkeiten Ihnen das neue SCALA-Programm eröffnet, sind unsere Fachleute natürlich gerne für Sie da. **Eternit AG, 8867 Niederurnen, 058 23 11 11.**
Eternit SA, 1530 Payerne, 037 62 91 11

Pastellblau.



Bergviolett.



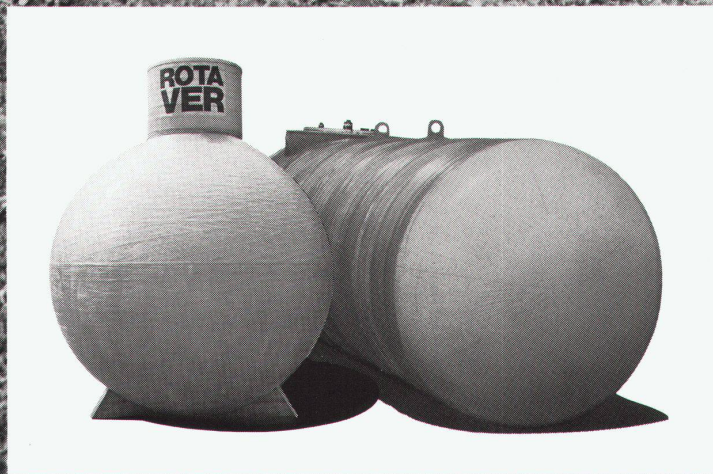
Steinrot.



Die drei Sonderfarben der SCALA-Dachziegel auf einen Blick. Mit diesen Schiefeln können gerade formenreiche Dächer optimal gedeckt werden. Zusammen mit dem GEA-Unterdach ergibt dies ein Dachsystem, auf das man sich verlassen kann.



Statt wertvollen Kellerraum verschenken: Erdverlegte Heizöltanks von Hoval.



Für alle Zeiten immun gegen Rost.

Wenn Sie Ihren Heizöltank ins Erdreich versenken, gewinnen Sie wertvollen Raum im Kellergeschoss. Die Erfahrung zeigt, dass diese Lösung langfristig die grössten Vorteile bietet, sofern Sie einen Oeltank wählen, der absolut korrosions-sicher ist: Einen Hoval-Heizöltank aus glasfaserverstärktem Kunststoff mit oder ohne Betonmantel. Ein Hoval-Tank ist so sicher, dass Sie ihn ruhig ins Erdreich

versenken können. Dort stört er niemanden. Den Inhalt können Sie so bemessen, dass er für 2 Jahre oder länger ausreicht. Der Versorgungssicherheit zuliebe und damit Sie Preisschwankungen zu Ihrem Vorteil ausnützen können.

Verlangen Sie bitte nähere Unterlagen oder den Besuch unseres Fachberaters.

Hoval

Hoval-Heizungstechnik:
Verantwortung für Energie und Umwelt.

Hoval Herzog AG, 8706 Feldmeilen
Telefon 01 - 925 61 11
Bern, Reinach-Basel, Lausanne, Lugano

Coupon

Ja, ich interessiere mich für Ihre

- ausführlichen Unterlagen
 den angemeldeten Besuch Ihres
Beraters

WBW 87

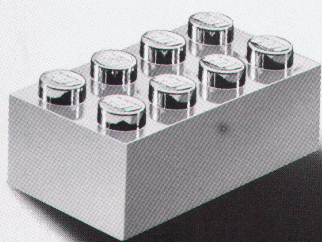
Name _____

Strasse _____

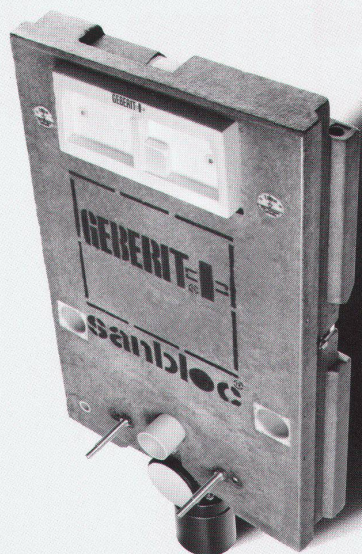
PLZ/Ort _____

Einsenden an
Hoval Herzog AG, 8706 Feldmeilen

Der Baustein, der die Herzen der kleinen Baufachleute höher schlagen lässt.



Der Baustein, der die Herzen der grossen Baufachleute höher schlagen lässt.

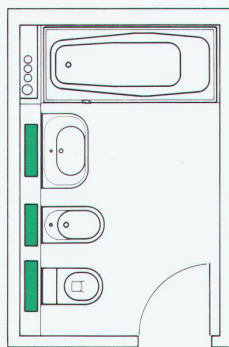


Sanbloc ist das Markenzeichen für die neue Installationstechnik von Geberit. Der Einsatz von Sanbloc schont die Bausubstanz, d.h. der Schallschutz bleibt intakt, und der lästige Bauschutt entfällt. Sanbloc-Bausteine sind aus Polyester-Schaumbeton anschlussfertig fabriziert. Das macht die Montage zum Kinderspiel. Bauen und Umbauen wird dadurch einfacher und rationeller, die Qualität besser. Das Resultat ist eine verkürzte Bauzeit und nicht zu vergessen – zufriedene Handwerker

und Bauherren. Sanbloc ist eben so richtig nach dem Herzen der Baufachleute gemacht.

Mehr darüber erfahren Sie in unserer umfassenden Dokumentation, die bei Ihnen wirklich nicht fehlen sollte. Rufen Sie uns einfach an: Telefon 055 / 216111.

Sanbloc. Installationen en bloc.



Die Patent- und Warenzeichenrechte der LEGO Elemente liegen bei der LEGO Gruppe und werden mit deren Genehmigung verwendet.

Geberit AG
Armaturen-
und Apparatefabrik
8640 Rapperswil
Telefon 055/216111



BOLT

Wer Service will Argolite

Wer Service will, tut gut daran das Argolite-Angebot zu prüfen. Unser Lieferservice kommt allen entgegen. Jeder Tag ist reserviert für ein Gebiet der Schweiz. Am Mittwoch zum Beispiel für unsere Kundschaft im Mittelland. Oder am Freitag in der Ostschweiz. Und ... für besonders Eiliges gib'ts immer eine Speziallösung.

Wir bieten Ihnen Service an. Das ist eine der Argolite-Geschäftsphilosophien. Denn für uns ist der Kunde auch heute immer noch König. Und entsprechend haben wir unseren Lieferservice auf- und ausgebaut. Unter Telefonnummer ...

045

... 81 19 12 können Sie uns immer erreichen.

Zu unserem Service gehört aber doch noch ein wenig mehr als nur der Lieferservice. Zum Beispiel Erfahrung, Wissen und Kompetenz. Die setzen wir ein, für Sie. Bei fachlicher Beratung, durch qualifizierte Arbeiten und einen Service, der auf unsere Kundenwünsche eingehen kann.

Argolite[®]

Argolite AG, 6130 Willisau
Kunststoffplattenwerk
Telefon 045 81 19 12
Telex 862 999



Alters- und Leichtpflegeheim Obersiggenthal · Burkard, Meyer, Steiger, Architekten BSA/SIA, Baden

RÖBEN-KLINKER

ZZ

ZÜRCHER ZIEGELEIEN

Warum hat Herr Schreinermeister, für sein Isolations-

**Ja. Auch ich möchte von der hochwertigen
gonon Qualität profitieren.**

- Ja, ich möchte im Detail wissen, warum sich Herr Gutzwiller für das gonon-Isolationsunterdach entschieden hat.
- Ja, ich möchte mehr über das weitere gonon Programm für hochwertige Isolationen wissen.

Produkte: _____

Senden Sie mir:

- Muster/technische Unterlagen
 Richtpreise

Name _____

Strasse _____

PLZ/Ort _____

Telefon _____

13/88

Gutzwiller, eigenes Haus das **gonon** Unterdach gewählt?



*Weil die
Praxis für **gonon**
spricht.*

Nach gründlicher Prüfung von verschiedenen Lösungen hat sich Herr Gutzwiller für das **gonon**-Isolationsunterdach entschieden. Diese **gonon** Vorteile haben ihn überzeugt:

1. lange Lebensdauer
2. wind- und wasserdicht
3. technisch ausgereift
4. solide, schnell verlegbar
5. erhöhte Sicherheit durch rutschfeste Unterdachfolie
6. optimales Preis-/Leistungsverhältnis

*Das weitere **gonon** Programm für hochwertige Isolationen:*

- **geroll-T/SE**: die Trittschallisolations-Rolle
- **geduo**: die Langzeitisolation im Zweischalenmauerwerk
- **geperl-blau**: Rollfilter und Drainageplatte
- **geplan G**: die spezielle blaue Isolationsplatte für vielseitige Verwendungszwecke

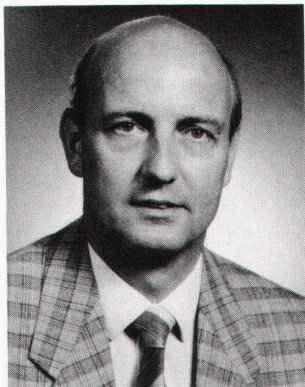
**LANGZEIT
ISOLATION** 

enderwerbung

gonon

gonon Kunststoffwerk AG
CH-8226 Schleithem/SH
Telefon 053/6 47 21

Sehr geehrte Architektin,
sehr geehrter Architekt,



Richard Müller
Verkaufsberatung Closomat AG

Im Rahmen unserer Bestrebungen, moderne Badezimmer- und WC-Kultur im anspruchsvollen Schweizer Haushalt noch mehr zu verbreiten, möchten wir Sie an dieser Stelle auf Closomat ansprechen. Gleichzeitig verbinden wir damit die Hoffnung, Ihr Interesse zu wecken an der Art, wie wir heute mit unseren zukünftigen Kunden über dieses Thema kommunizieren.

Aber lassen Sie uns doch beim Anfang beginnen:

Der erste Schritt zum Closomat ist die Steckdose, die Sie beim WC Ihres Kunden einplanen. Auch wenn beim Bauherrn das Interesse am Closomat vorerst noch fehlt, ist dieses kleine Ding schon dadurch sinnvoll, weil es im Moment das Baubudget kaum belastet.

Den zweiten Schritt wird der Bauherr irgendwann nach dem Einzug in seinen Neu- oder Umbau machen. Dann nämlich, wenn er den Entscheidungsweg, ausgelöst durch die erste Wahrnehmung der Closomat-Idee, mit der Installation dieser Duschtoilette abschliesst.

Der dritte Schritt schliesslich wird ein herzliches Dankeschön Ihres Kunden sein. Weil Sie ihm in weiser Voraussicht die Umtriebe und Kosten für die nachträgliche Erstellung einer elektrischen Zuleitung erspart haben.

Wir danken Ihnen jetzt schon für Ihre Aufmerksamkeit.

Und möchten Ihnen gerne *unseren Geburtstagskalender* überreichen. Bestellen Sie dieses kleine Präsent ganz einfach und unverbindlich bei unserer Frau Judith Schmid, Telefon 01-391 60 18.

Ihr Richard Müller

PS: Wir würden uns natürlich freuen, Sie umfassend über das Closomat - Sortiment dokumentieren zu dürfen. Anruf genügt - der zuständige Berater wird sich umgehend mit Ihnen in Verbindung setzen.

closomat®



– weltweit die Nummer eins –

Closomat AG, Rietholzstrasse 4, CH-8125 Zollikerberg, Telefon 01/391 60 18
Ein Unternehmen der Maurer-Gruppe