

**Zeitschrift:** Werk, Bauen + Wohnen  
**Herausgeber:** Bund Schweizer Architekten  
**Band:** 74 (1987)  
**Heft:** 11: Theo Hotz

## **Werbung**

### **Nutzungsbedingungen**

Die ETH-Bibliothek ist die Anbieterin der digitalisierten Zeitschriften auf E-Periodica. Sie besitzt keine Urheberrechte an den Zeitschriften und ist nicht verantwortlich für deren Inhalte. Die Rechte liegen in der Regel bei den Herausgebern beziehungsweise den externen Rechteinhabern. Das Veröffentlichen von Bildern in Print- und Online-Publikationen sowie auf Social Media-Kanälen oder Webseiten ist nur mit vorheriger Genehmigung der Rechteinhaber erlaubt. [Mehr erfahren](#)

### **Conditions d'utilisation**

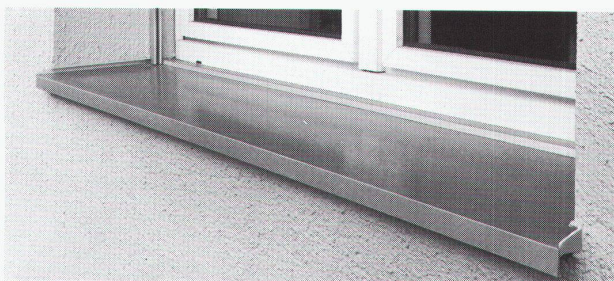
L'ETH Library est le fournisseur des revues numérisées. Elle ne détient aucun droit d'auteur sur les revues et n'est pas responsable de leur contenu. En règle générale, les droits sont détenus par les éditeurs ou les détenteurs de droits externes. La reproduction d'images dans des publications imprimées ou en ligne ainsi que sur des canaux de médias sociaux ou des sites web n'est autorisée qu'avec l'accord préalable des détenteurs des droits. [En savoir plus](#)

### **Terms of use**

The ETH Library is the provider of the digitised journals. It does not own any copyrights to the journals and is not responsible for their content. The rights usually lie with the publishers or the external rights holders. Publishing images in print and online publications, as well as on social media channels or websites, is only permitted with the prior consent of the rights holders. [Find out more](#)

**Download PDF:** 18.02.2026

**ETH-Bibliothek Zürich, E-Periodica, <https://www.e-periodica.ch>**



**Am besten wäre, Sie würden**

■ Norma-Fenster- und Brüstungsbänke geben einer Fassade dank ihrer durchdachten Konstruktion nicht nur Schutz, sondern auch ein bisschen Charakter.

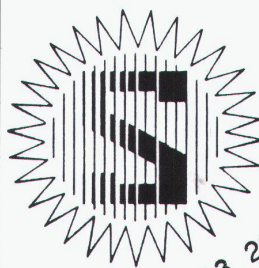
Die pflegeleichten Fertigteile sind witterungsbeständig und äusserst montagefreundlich. In diversen Ausführungen erhältlich — auch nach Mass.

**alles vergessen, was Sie je über Fenster- und Brüstungsbänke gehört haben. Weil**

**Ihnen Norma nämlich neue Perspektiven bietet.**

**norma**  
**BAUSYSTEME**

Norma-Bausysteme — Meyer AG — 6260 Reiden — ☎ 062/81 91 81



**Walter Rombach AG**  
**Forenackerstrasse 5**  
**8246 Langwiesen**

**SOLO니아**  
**Sonnenschutz**

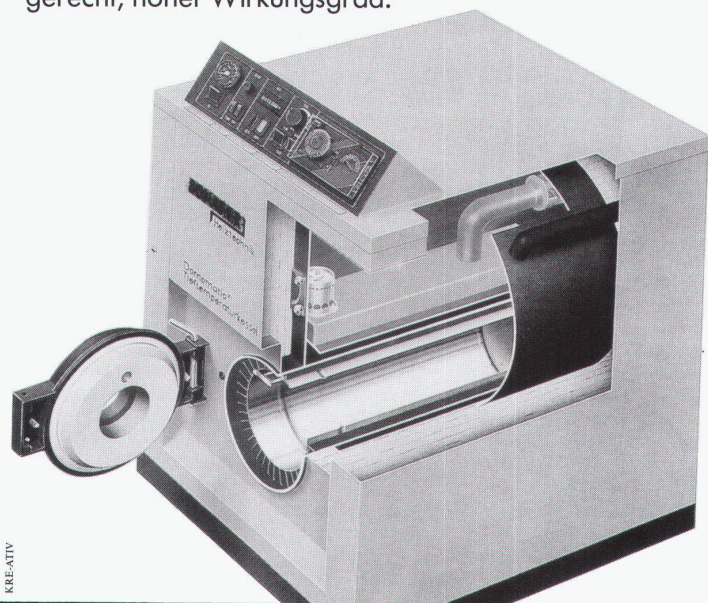
Tel. 053/29 33 29  
PROFIS  
lassen kein  
PROBLEM  
ungelöst.

Aluminium Sonnenschutz  
feststehend und beweglich  
shadelite-  
Vordachkonstruktionen  
Klima-Service-Fassaden  
Sonderkonstruktionen

Wir durften sogar die  
PRIVATVILLA von  
Architekt THEO HOTZ in Meilen  
am Zürichsee mit unseren neu-  
zeitlichen BAUELEMENTEN  
bestücken.

## **KOMPAKTER** als kompakt: **Heizzentrale DOMOMATIC KT**

Eine Kessel-Brenner-Einheit mit 2-Kreis-Tieftemperaturkessel. Geräuscharm, wartungsfreundlich, umweltgerecht, hoher Wirkungsgrad.



Unsere Unterlagen werden Sie überzeugen. Verlangen Sie sie kostenlos.

**protherm**

**Protherm AG**  
Postfach 340, 8600 Dübendorf  
Tel. 01/945 66 77  
Chur - Wil - Rapperswil - München-  
buchsee - Crissier - Visp - Cadenazzo

Senden Sie mir ausführliche  
Unterlagen über die Heizzentrale  
DOMOMATIC KT

Name: \_\_\_\_\_

Strasse/Nr.: \_\_\_\_\_

PLZ/Ort: \_\_\_\_\_

Telefon: \_\_\_\_\_

WBW