

Zeitschrift: Werk, Bauen + Wohnen
Herausgeber: Bund Schweizer Architekten
Band: 74 (1987)
Heft: 9: Chicago

Werbung

Nutzungsbedingungen

Die ETH-Bibliothek ist die Anbieterin der digitalisierten Zeitschriften auf E-Periodica. Sie besitzt keine Urheberrechte an den Zeitschriften und ist nicht verantwortlich für deren Inhalte. Die Rechte liegen in der Regel bei den Herausgebern beziehungsweise den externen Rechteinhabern. Das Veröffentlichen von Bildern in Print- und Online-Publikationen sowie auf Social Media-Kanälen oder Webseiten ist nur mit vorheriger Genehmigung der Rechteinhaber erlaubt. [Mehr erfahren](#)

Conditions d'utilisation

L'ETH Library est le fournisseur des revues numérisées. Elle ne détient aucun droit d'auteur sur les revues et n'est pas responsable de leur contenu. En règle générale, les droits sont détenus par les éditeurs ou les détenteurs de droits externes. La reproduction d'images dans des publications imprimées ou en ligne ainsi que sur des canaux de médias sociaux ou des sites web n'est autorisée qu'avec l'accord préalable des détenteurs des droits. [En savoir plus](#)

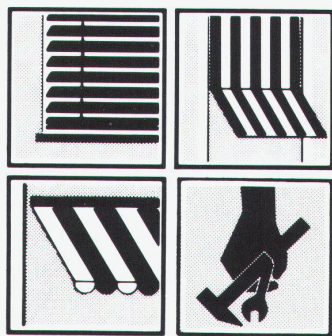
Terms of use

The ETH Library is the provider of the digitised journals. It does not own any copyrights to the journals and is not responsible for their content. The rights usually lie with the publishers or the external rights holders. Publishing images in print and online publications, as well as on social media channels or websites, is only permitted with the prior consent of the rights holders. [Find out more](#)

Download PDF: 05.04.2026

ETH-Bibliothek Zürich, E-Periodica, <https://www.e-periodica.ch>

**Seit über 100 Jahren an der
Gut- und Schlechtwetterfront**



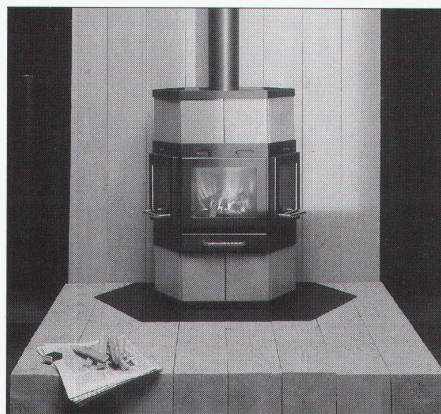
*Beratung, Produktion – Montage – Service
für modernste Sonnen- und
Wetterschutzsysteme, Lamellen- und
Stoffstoren, Steuerungen.*

Emil Schenker AG
Sonnen- und Wetterschutzsysteme

**Schenker
Storen**

5012 Schönenwerd, Tel. 064/414242

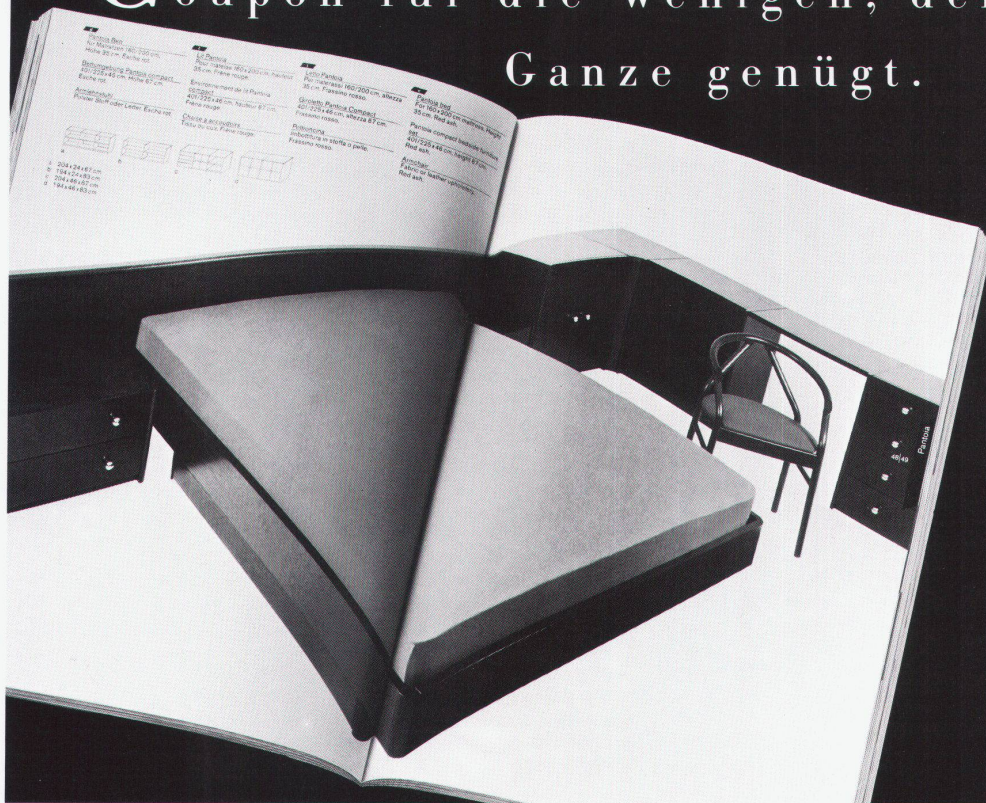
**Kacheln in 6 Farben, der
schönste Wärmespeicher**



*HASE-Cheminéeöfen sind mit echten, hand-
glasierten Kacheln verkleidet. Deshalb genie-
sen Sie die angenehme Wärme noch Stunden
nach Erlöschen des Feuers.*

AC-Cheminéeöfen AG, Riedstr. 13, 6330 Cham
Telefon 042 - 36 53 60
ab 9. März 1987 Telefon 042 - 41 88 41

Coupon für die Wenigen, denen nur das
Ganze genügt.



*Wir freuen uns,
Ihnen die Möbel für
Ästheten ganz per-
sönlich vorzustellen.
Auf 96 Farbseiten
präsentieren wir Ihnen
in den Victoria-Kata-
logen exklusive Kolle-
ktionen, deren unge-
ahnte Möglichkeiten
schönes Wohnen
stilvoll machen.*

**Victoria
DESIGN**

Möbel für Ästheten

*Ich liebe den Sinn fürs Ganze und möchte mehr über
Ihre Kollektionen für Ästheten erfahren. Senden Sie mir
bitte Ihre 96 Seiten starken, aktuellen Farbkataloge
mit Preisliste und Bezugsquellennachweis.*

Name: _____

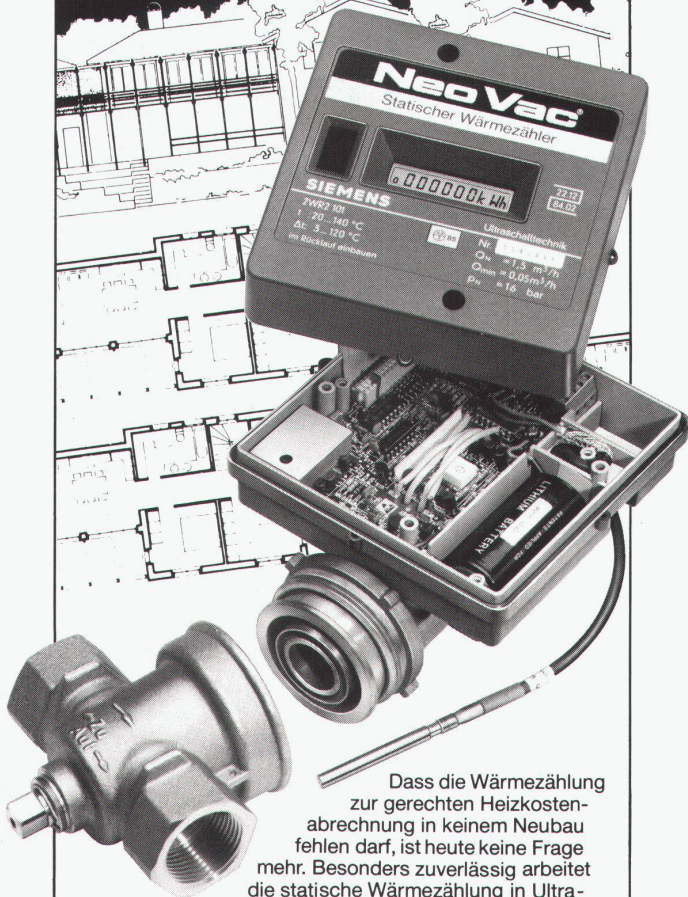
Strasse/Nr.: _____

PLZ/Ort: _____

Bitte einsenden an:
Victoria-Werke AG, 6340 Baar

WBW 874

„Wer für die Zukunft plant, plant auch die Wärmezählung in Ultraschall- Technik...“



Dass die Wärmezählung zur gerechten Heizkostenabrechnung in keinem Neubau fehlen darf, ist heute keine Frage mehr. Besonders zuverlässig arbeitet die statische Wärmezählung in Ultraschalltechnik für die Erfassung einzelner Heizkreise. Die Messungen sind sehr präzise. Im Zähler gibt es keine beweglichen Teile, die Störungen verursachen könnten. Die Installation ist problemlos und die Ablesung komfortabel. Mehr über die SIEMENS Ultraschall-Wärmezählung von der NeoVac erfahren Sie im Prospekt, den wir Ihnen auf Anruf gerne zustellen.

NeoVac®

für die perfekte Wärmemessung

NEOVAC Wärmemess AG
9463 Oberriet, Telefon 071/78 18 91

Coupon

Senden Sie mir Ihren Prospekt mit Ausschreibungstext

Name/Firma: _____

Adresse: _____

problemlos überall befestigt werden kann. Zum Bild können gleichzeitig auch Geräusche aus dem Aufnahmebereich übertragen werden. Zu diesem Zweck ist in die Kamera ein Mikrofon eingebaut und ins Bildschirmgehäuse ein Lautsprecher. Weil das Watchcam-Set mobil eingesetzt werden kann, sind auch kurzfristige Überwachungen von Produktionsabläufen denkbar. Möglich macht dies nicht zuletzt auch die vorzügliche Bildqualität, die das System liefert.

Das Watchcam-Set bietet einige technische Neuheiten, was nicht verwundert, wenn man weiss, dass Sony hinter dem Produkt steht. So wurde z.B. die Kamera mit einer Saticon-Aufnahmeröhre bestückt, die nicht mehr vorgeheizt werden muss und trotzdem sofort das Bild liefert. Zudem besitzt die Kamera eine automatische Blendenregulierung mit Verschlussautomat, die die Kamera im ausgeschalteten Zustand vor Lichteinfall schützt. Damit ist eine längere Lebensdauer gewährleistet. Der flache Monitor besitzt eine abgewinkelte Bildröhre, die ein gestochenes scharfes Schwarzweissbild liefert. Die Bildschirmdiagonale beträgt 10 cm, so dass auch Details noch gut zu erkennen sind.

Feller AG, 8810 Horgen

Monarflex- Biotop-und-Teichfolie

Holen Sie die Natur in Ihrer Nähe – leichtgemacht mit Monarflex

Wer hatte nicht schon von einem eigenen kleinen Teich oder Biotop geträumt? Mit dem Bau eines Weihers können Sie sich einen Erholungsraum in nächster Nähe selbst errichten und zudem einen wirkungsvollen Beitrag zum Naturschutz leisten.

Die Monarflex-Biotop-und-Teichfolie aus umweltfreundlichem Polyäthylen ist das Ergebnis intensiver Forschung und wurde speziell für diesen Anwendungsbereich entwickelt. Monarflex-Biotop-und-Teichfolien sondern keine giftigen Substanzen ab, die Lebewesen und Pflanzen gefährlich werden könnten. Sie sind ausserdem beständig gegen Wasser, Mikroorganismen und Schlamm. Wegen dieser Produktvorteile wird Monarflex mit grossem Erfolg auch als Bodenmembrane beim Bau von Bachverbauungen, Wassereinfassungen, Schlamm lagern etc. verwendet.

Die Monarflex-Biotop-und-Teichfolie kann in beliebiger Länge und bis zu einer Breite von 4 m ohne Schweissnaht bezogen werden. Die Folie wird durch ein Gitternetz aus starken Polyesterfäden verstärkt; dadurch wird eine sehr hohe Reissfestigkeit und Betriebssicherheit garantiert. Durch die grosse ungeschweiss-te Breite können kleinere Biotope in einem Stück geliefert werden, und grössere Projekte werden mit sehr

wenigen Bahnen verschweisst, was die Unsicherheitsfaktoren auf ein absolutes Minimum begrenzt.

Mit geringem Zeit- und Kostenaufwand lässt sich der Bau eines eigenen Biotops für jedermann bewerkstelligen. Nachdem der Standort und die Grösse festgelegt sind, wird die Mulde ausgehoben und der Untergrund wieder verfestigt. Als zusätzliches Schutz gegen Nagetiere empfiehlt sich das Auslegen eines Drahtgeflechtes. Eine Lehm- oder



Sandschicht wird ca. 10 cm hoch aufgetragen und dann die Mulde mit Monarflex-Biotop-und-Teichfolie ausgekleidet. Eine weitere Schicht aus Erde, Sand oder Lehm erlaubt eine Bepflanzung des Teiches, wobei es sich empfiehlt, am Anfang eher spärlich zu bepflanzen, um ein schnelles Wuchern zu verhindern. Die meisten natürlichen Weiher werden ausschliesslich durch Regenwasser gespeist und besitzen keinen Ablauf. Dieses System hat sich auch bei künstlich angelegten Biotopen bewährt und vereinfacht den Bau wesentlich.

Schon nach kurzer Zeit stellen sich die verschiedensten Kleinlebewesen zum grössten Teil von selber ein und verwandeln Ihre Umgebung in eine äusserst interessante Beobachtungsstation für Flora und Fauna. Tegum AG, 8052 Zürich.

Neue Verlegebilder mit Arconda-Pflasterungen

In den letzten Jahren werden immer häufiger Plätze, Strassen und Wege mit Arconda-Pflastersteinen verschönert. Als Ergänzung zu dem

