

**Zeitschrift:** Werk, Bauen + Wohnen  
**Herausgeber:** Bund Schweizer Architekten  
**Band:** 74 (1987)  
**Heft:** 9: Chicago

## **Werbung**

### **Nutzungsbedingungen**

Die ETH-Bibliothek ist die Anbieterin der digitalisierten Zeitschriften auf E-Periodica. Sie besitzt keine Urheberrechte an den Zeitschriften und ist nicht verantwortlich für deren Inhalte. Die Rechte liegen in der Regel bei den Herausgebern beziehungsweise den externen Rechteinhabern. Das Veröffentlichen von Bildern in Print- und Online-Publikationen sowie auf Social Media-Kanälen oder Webseiten ist nur mit vorheriger Genehmigung der Rechteinhaber erlaubt. [Mehr erfahren](#)

### **Conditions d'utilisation**

L'ETH Library est le fournisseur des revues numérisées. Elle ne détient aucun droit d'auteur sur les revues et n'est pas responsable de leur contenu. En règle générale, les droits sont détenus par les éditeurs ou les détenteurs de droits externes. La reproduction d'images dans des publications imprimées ou en ligne ainsi que sur des canaux de médias sociaux ou des sites web n'est autorisée qu'avec l'accord préalable des détenteurs des droits. [En savoir plus](#)

### **Terms of use**

The ETH Library is the provider of the digitised journals. It does not own any copyrights to the journals and is not responsible for their content. The rights usually lie with the publishers or the external rights holders. Publishing images in print and online publications, as well as on social media channels or websites, is only permitted with the prior consent of the rights holders. [Find out more](#)

**Download PDF:** 21.02.2026

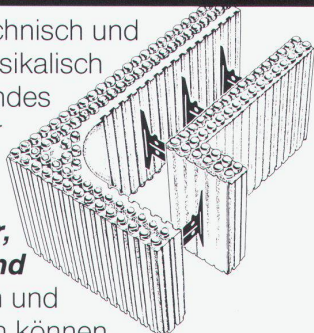
**ETH-Bibliothek Zürich, E-Periodica, <https://www.e-periodica.ch>**

# ARGISOL®

## das energiebewusste Bausystem

Jetzt gibt es ein technisch und  
bauphysikalisch  
wegweisendes

Bausystem für  
Massivwände,  
mit dem Sie  
**schneller,  
preiswerter und  
sicherer** planen und  
bauen können.



Die überzeugenden Vorteile des ARGISOL-Bausystems:  
1. Variables Planen durch vorgefertigte Winkelstücke, Rundungen etc. 2. Hervorragende bauphysikalische Eigenschaften. 3. Energiebewusstes Bauen. 4. Gute Schalldämmung. 5. Angenehmes Raumklima. 6. Schnelleres, einfacheres Bauen. 7. Viele Vorteile auch für den Verarbeiter. 8. Sicheres Bauen. 9. Preiswerteres Bauen.

Verlangen Sie unsere technischen Unterlagen

**ARGISOL AG**

Mühlemoos, 6018 Buttisholz

Tel. 045 - 57 16 26 Telex 868 335 ARBU-CH

**BON** für gratis  
Farbdokumentation

Adresse:

Telefon

W, B+W

## Weltneuheit

### Echte Pflanzen

die weder Licht noch Wasser benötigen

# Boutique Stabilplant

Windrose AG, Umfahrungsstr. 17,  
6467 Schattdorf, Tel. 044-28700

# COCKTAIL



Verkauf nur über den Möbelhandel und das Fachhandwerk

Das individuelle  
Schlafzimmer-Programm  
von **diga**



- FORMVOLLENDET
- FLEXIBEL
- EXCLUSIV

**BON** Für mehr  
Information (Einsenden an DIGA-Möbelfabrik, 8854 Galgenen)  
JA, das COCKTAIL-Programm interessiert mich. Bitte schicken Sie mir gratis den  
16seitigen Prospekt mit Verkaufspreisen

Name \_\_\_\_\_ Vorname \_\_\_\_\_  
Strasse \_\_\_\_\_ PLZ/Ort \_\_\_\_\_

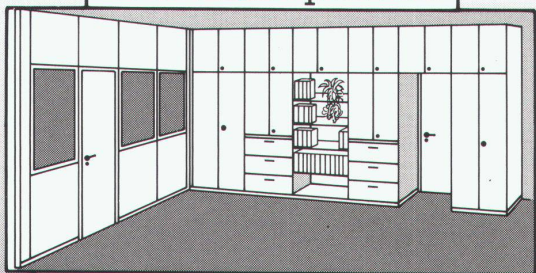
**diga** **Diethelm AG**  
Möbelfabrik + Grossverteiler

8854 Galgenen/SZ  
4614 Hägendorf/Olten  
9532 Rickenbach/Wil  
6032 Emmen

Tel. 055/64 10 60  
Tel. 062/46 26 41  
Tel. 073/23 64 77  
Tel. 041/55 10 60



## werndl optiwall



## Wandschrank mit System – wird zur Trenn- und Schrankwand – «massgeschneidert»

Optiwall mit variablem Programm. Wächst mit.  
Passt sich neuen Gebäude- und Raumverhältnissen an.  
Fügt sich flexibel in veränderte Organisationsformen ein.  
Lässt breiten Spielraum für individuelle Gestaltung.  
Kurz: Optiwall, die massgeschneiderte Schrankwand.  
Die einzige, die problemlos auch als Raum-Trennwand  
eingesetzt werden kann.

werndl international

Aarau: Otto Mathys AG, 064/22 14 93 • Baar: Büro Center Walter AG,  
042/31 71 31 • Baden: Otto Mathys AG, 056/22 50 15 • Glarus:  
Büro Zweifel & Co., 058/61 56 61 • Langenthal: Oswald Meier AG,  
063/22 64 42 • Olten: Otto Mathys AG, 062/32 18 23 • Thun:  
Steffisburg: Krebs AG, 033/22 19 22 • Uznach: Büro Zweifel & Co.,  
055/72 19 29 • Wallisellen: A. Baggenstos & Co. AG, 01/830 44 66  
• Winterthur: A. Baggenstos & Co. AG, 052/22 34 28 • Zolingen:  
Otto Mathys AG, 062/51 38 60 • Zug: Büro Center Walter AG,  
042/21 80 38 • Zürich: A. Baggenstos & Co. AG, 01/221 27 97

Mitglieder der BUTEC AG,  
der grössten herstellernabhängigen  
Bürofachgruppe der Schweiz.

## monarflex® SPF

der Sparhit im Dachbau

bietet sämtliche Vorteile  
eines schützenden  
Unterdaches



- kein Kondenswasser
- zeitsparend zu verlegen
- trittfest
- auch für Renovationen

te tegum

Weitere Bezugsquellen auf Anfrage

Tegum AG  
Leutschenbachstr. 45  
8052 Zürich  
01/306 61 61

Fabrikation und  
Vertrieb von  
technischen Artikeln

DW 3.1.0.

ne Ver kittung oder Versiegelung! Falls trotzdem eine luftdichte Versiegelung nötig ist (z.B. in klimatisierten Räumen), können die entsprechend geformten Gummidichtungen so eingesetzt werden, dass eine tadellose Versiegelung auf der Rauminnenseite möglich ist.

**Rostfrei und UV-beständig.** Sämtliche Materialien der ganzen Konstruktion sind rostfrei. So werden nur gezogene Alu-Profile und gegossene Teile aus Leichtmetall sowie geformte Teile aus Kunststoff verwendet. Die Gummiprofile sind witterungs- und alterungsbeständig.

**Ausführungsvarianten.** Das kittlose Verglasungssystem Wema-therm ist in vielen Ausführungen erhältlich, so z.B. für Fassadenverglasungen mit einer zusätzlichen Dekorationsabdeckleiste über der Deckschiene, damit auch hohen ästhetischen Anforderungen entsprochen werden kann.

**Wartungsfreie Verglasung.** Das kittlose Verglasungssystem Wema-therm gestattet den Einsatz von Silikatglas (Einfach- oder Isolierverglasung), Kunststoff-Lichtplatten aus Acryl und Sandwichelementen in den verschiedensten Ausführungen, stufenlos bis max. 90 mm Plattenstärke. Das Auswechseln der Verglasungselemente kann durch einfaches Abschrauben der Deckschienen vorgenommen werden.

**Beratung.** Auch bei den übrigen Wema-Produktgruppen (Gitterroste, Lichtkuppelsysteme und Normbauteile) stehen Qualitätssicherung und Weiterentwicklung im Vordergrund. Deshalb ist auch die fachkundige Beratung in technischen und wirtschaftlichen Belangen ein selbstverständlicher Bestandteil des gesamten Wema-Services.

Wema AG, Metallbau/Bauelemente,  
8304 Wallisellen

### Eine eindruckliche Vorführung im Steinbruch und im Verarbeitungswerk und der neuen Marke Juroc

Rund 35 Vertreter der Presse sowie der Laufentaler Behörden hatten sich am Mittwoch, 20. Mai 1987, trotz nasskalter Witterung zur Besichtigung der Juroc, Jurassische Steinbrüche Cueni AG, vor dem Verwaltungsgebäude in Laufen eingefunden.

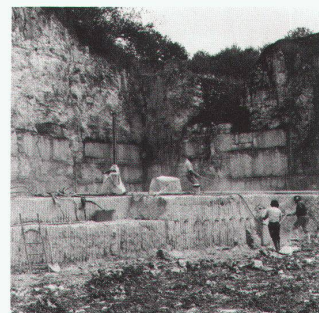
Der Rundgang begann im firmeneigenen Steinbruch mit einer eindrucklichen Demonstration. Erstaunlich, wie drei Fachkräfte in relativ kurzer Zeit einen ca. 6 Tonnen schweren Block in Juroc-Laufener aus der Wand abbauen können. Viel Erfahrung und grosse Sensibilität sind nötig, um solche Blöcke ohne Beschädigung aus der Wand zu lösen.

Zurück in den Werkhallen der Juroc verfolgten die Besucher den weiteren Weg der Verarbeitung. Mit automatischen Diamantsägen

werden Blöcke zuerst zu Platten in die erforderliche Plattendicke gesägt und dann je nach Verwendungszweck zur weiteren Verarbeitung der Produktionsstrasse übergeben. Und da



ist neben modernen Bearbeitungsmaschinen auch sehr viel Handarbeit zu sehen. Dies ist nötig, um die Werkstücke montagefertig herzustellen. Sei dies nun für Wände, Treppen,



Böden, Eingänge, Küchen oder Badezimmer. Anschliessend an diese Besichtigung wurde in der neuen Juroc-Lagerhalle ein Kurzvortrag von Prof. Dr. Burckhardt (Architekt ETH, Ehrenpräsident Burckhardt & Partner AG) über das Thema «Stein als Baumaterial in der Architektur» gehalten. Dieser Diavortrag zeigte deutlich, wie seit Jahrtausenden das Baumaterial Stein seine Bedeutung erhalten hat und auch in Zukunft haben wird.

Jurassische Steinbrüche Cueni AG,  
4242 Laufen

### «Intelligent Textiles» – ein praktisches Instrument für Fachhandel und Architektur

CAD, CAM, DTP, PCs, Grosssysteme, Millionen von Bytes – alles hochtechnologisierte Instrumente zur Unterstützung von Kreation und Produktion.

Dennoch steht am Anfang jedes Möbeldesigns nach wie vor der Mensch, seine Ideen, seine Kreativität.

Ein Möbelstück, wenn auch tagtäglich genutzt und unbewusst betrachtet, beeinflusst in hohem Masse den Gefühlszustand des Benutzers. Objekte des Wohnbereichs sind Ausdruck der eigenen Individualität und des persönlichen Images.