

**Zeitschrift:** Werk, Bauen + Wohnen  
**Herausgeber:** Bund Schweizer Architekten  
**Band:** 74 (1987)  
**Heft:** 5: Literarchitektur = Littérarchitecture = Literarchitecture

## **Werbung**

### **Nutzungsbedingungen**

Die ETH-Bibliothek ist die Anbieterin der digitalisierten Zeitschriften auf E-Periodica. Sie besitzt keine Urheberrechte an den Zeitschriften und ist nicht verantwortlich für deren Inhalte. Die Rechte liegen in der Regel bei den Herausgebern beziehungsweise den externen Rechteinhabern. Das Veröffentlichen von Bildern in Print- und Online-Publikationen sowie auf Social Media-Kanälen oder Webseiten ist nur mit vorheriger Genehmigung der Rechteinhaber erlaubt. [Mehr erfahren](#)

### **Conditions d'utilisation**

L'ETH Library est le fournisseur des revues numérisées. Elle ne détient aucun droit d'auteur sur les revues et n'est pas responsable de leur contenu. En règle générale, les droits sont détenus par les éditeurs ou les détenteurs de droits externes. La reproduction d'images dans des publications imprimées ou en ligne ainsi que sur des canaux de médias sociaux ou des sites web n'est autorisée qu'avec l'accord préalable des détenteurs des droits. [En savoir plus](#)

### **Terms of use**

The ETH Library is the provider of the digitised journals. It does not own any copyrights to the journals and is not responsible for their content. The rights usually lie with the publishers or the external rights holders. Publishing images in print and online publications, as well as on social media channels or websites, is only permitted with the prior consent of the rights holders. [Find out more](#)

**Download PDF:** 13.01.2026

**ETH-Bibliothek Zürich, E-Periodica, <https://www.e-periodica.ch>**



## Radiateur RUNTAL:

- un design futuriste
- une technique de pointe
- basée sur des années d'expérience
- de nombreux avantages
- aussi dans la plage des basses températures

RUNTAL - JET-X: Emission  
renforcée par l'interstice  
entre les tubes.

**Runtal**®

### COUPON:

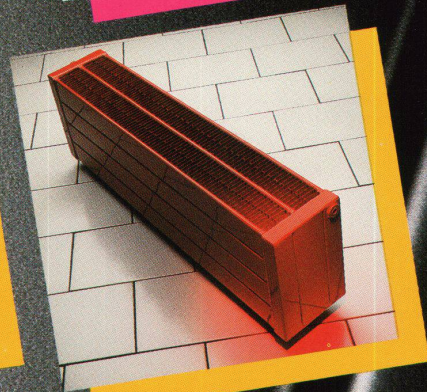
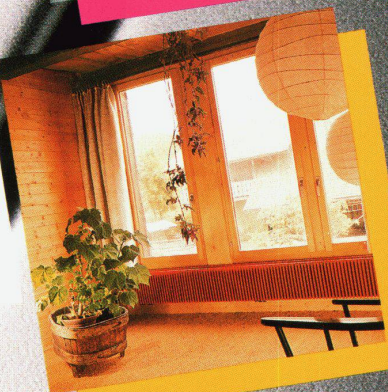
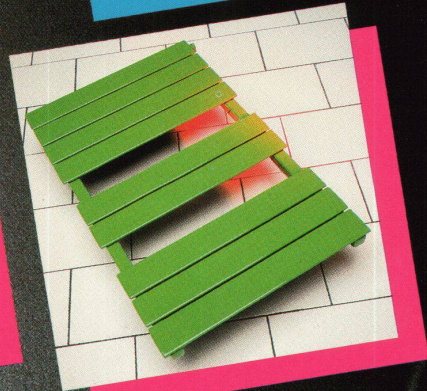
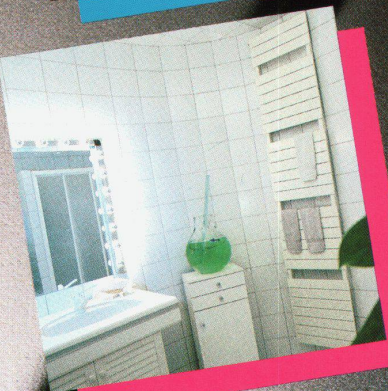
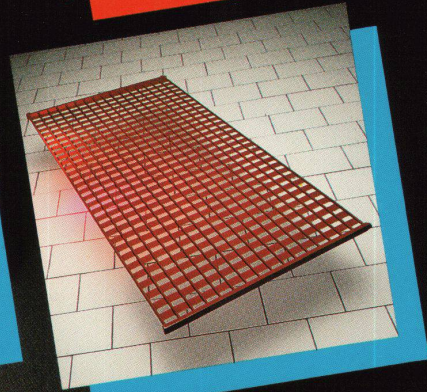
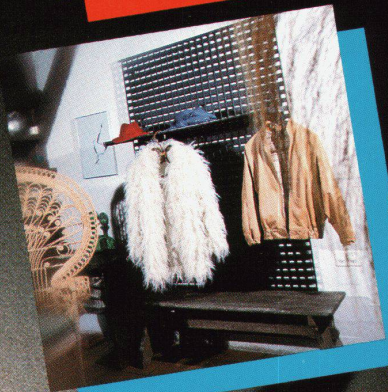
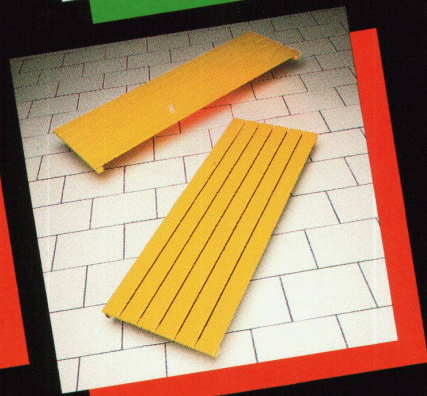
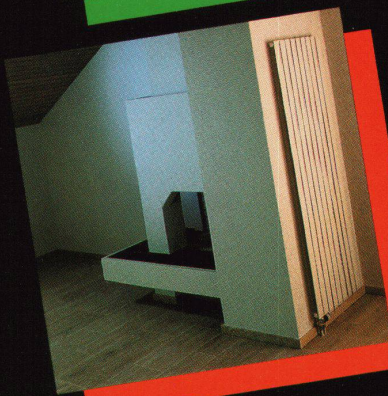
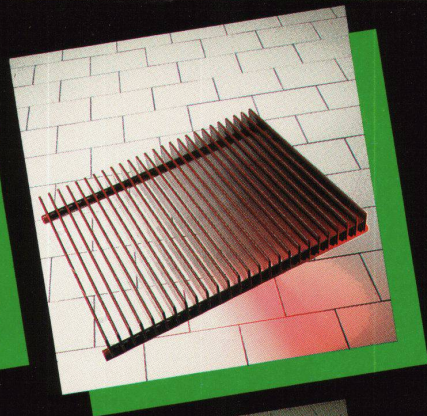
Je m'intéresse aux radiateurs à réaction rapide.  
Envoyez-moi votre documentation sans engagement de ma part.

Nom: \_\_\_\_\_

Rue: \_\_\_\_\_

NP Localité: \_\_\_\_\_

A renvoyer à RUNTAL SA., rue des Falaises 7, 2000 Neuchâtel





# Damit Gewohntes nicht plötzlich fehlt



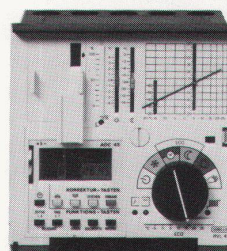
Maßnahmen gegen das Baumsterben sind vor allem Maßnahmen gegen die Luftverschmutzung. Allein an Schwefeldioxyd ( $\text{SO}_2$ ) werden in der Schweiz pro Jahr ca. 80 000 Tonnen ausgestoßen.\* Davon ein Großteil aus Heizungen (pro kg Heizöl 6 g  $\text{SO}_2$ ).

Würden in der Schweiz alle Öl-Heizungen von einem modernen Heizungsregler geregelt, hätten wir bis zu 5000 Tonnen weniger  $\text{SO}_2$  in der Luft. Das entspricht einem Schadstoff-Ausstoß von rund 450 000

konventionell geregelten Wohnungen und Einfamilienhäusern.

Sicher: Damit Bäume nicht zur Rarität werden, wird einiges getan. Zum Beispiel: Senkung des Energieverbrauches. Denn die sauberste Energie ist die gesparte Energie.

SIGMAGYR®-Heizungsregler reduzieren den Energieverbrauch bis zu 15% und entlasten so die Umwelt. Und das ohne Komforteinbuße für den Benutzer.



**SIGMAGYR®-  
ECOSTAR**

— der neue kombinierte Regler-Optimierer von Landis & Gyr.

\* Quelle: Bundesamt für Forstwesen

## **SIGMAGYR®-Heizungsregler — ein Beitrag zum Umweltschutz**

LGZ Landis & Gyr Zug AG  
Leit- und Regeltechnik HLK  
Hinterbergstraße 11  
6330 CHAM  
Telefon 042-44 81 44

Verkaufsbüros:  
BASEL, Reußstraße 74, 4054 Basel, Tel. 061-39 88 12  
BELLINZONA, Via Nizzola 11, 6500 Bellinzona,  
Tel. 092-25 12 65  
BERN, Zentweg 21, 3006 Bern, Tel. 031-51 67 67  
GENÈVE, 70, Grand Pré, 1211 Genève, Tel. 022-33 23 20  
LAUSANNE, 38, Chemin des Roches, 1066 Epalinges,  
Tel. 021-32 57 55  
LUZERN, Luzernerstr. 69, 6030 Ebikon, Tel. 041-36 40 13  
ST. GALLEN, Konkordiastr. 26, 9000 St. Gallen,  
Tel. 071-22 64 22  
ZÜRICH, Bederstr. 51, 8002 Zürich, Tel. 01-202 21 66

Energiesparende Leit- und Regeltechnik

**LANDIS & GYR**



# Neu auf dem Dach. Himmlische Farben.



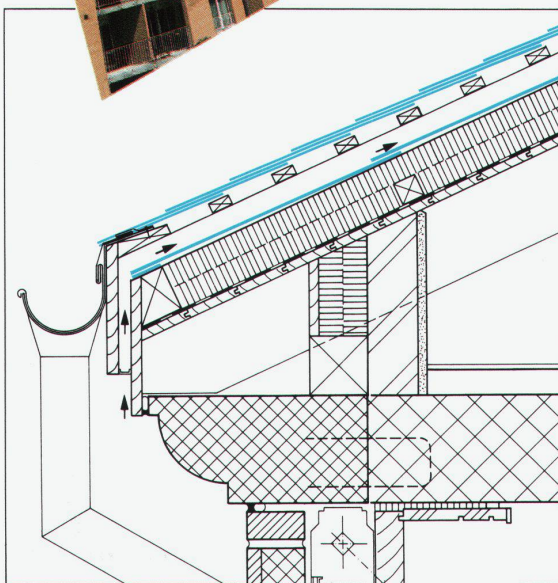
Mehrfamilienhaus «Habitat», 8957 Spreitenbach. Architekt Urs Fischbacher, Dachdecker P. Wiederkehr.

## Die neuen Dachschiefer-Sonderfarben «SCALA» kommen.

Neben den bisher lieferbaren Farbtönen liefern wir **ab Herbst 1987** eine ganz besondere Skala von Farbtönen, die in jeder Dachlandschaft angenehm auffallen werden. Pastellblau. Steinrot. Bergviolett. Diese eigenständigen Pastelltöne mit zeitgemäss natürlichem Charakter wirken auf den ersten Blick vertraut. Aber nie langweilig. Ton in Ton mit den Farben des Himmels in der aufgehenden Morgensonne ist die Farbreihe «SCALA» auf die Steinfarben der Natur abgestimmt. Damit ist der kreativen Gestaltung unserer Dachlandschaft keine Grenze mehr gesetzt.

Nähere Informationen und ausführliches Dokumentationsmaterial direkt von Eternit. Anruf genügt.

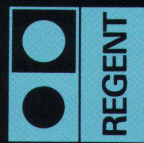
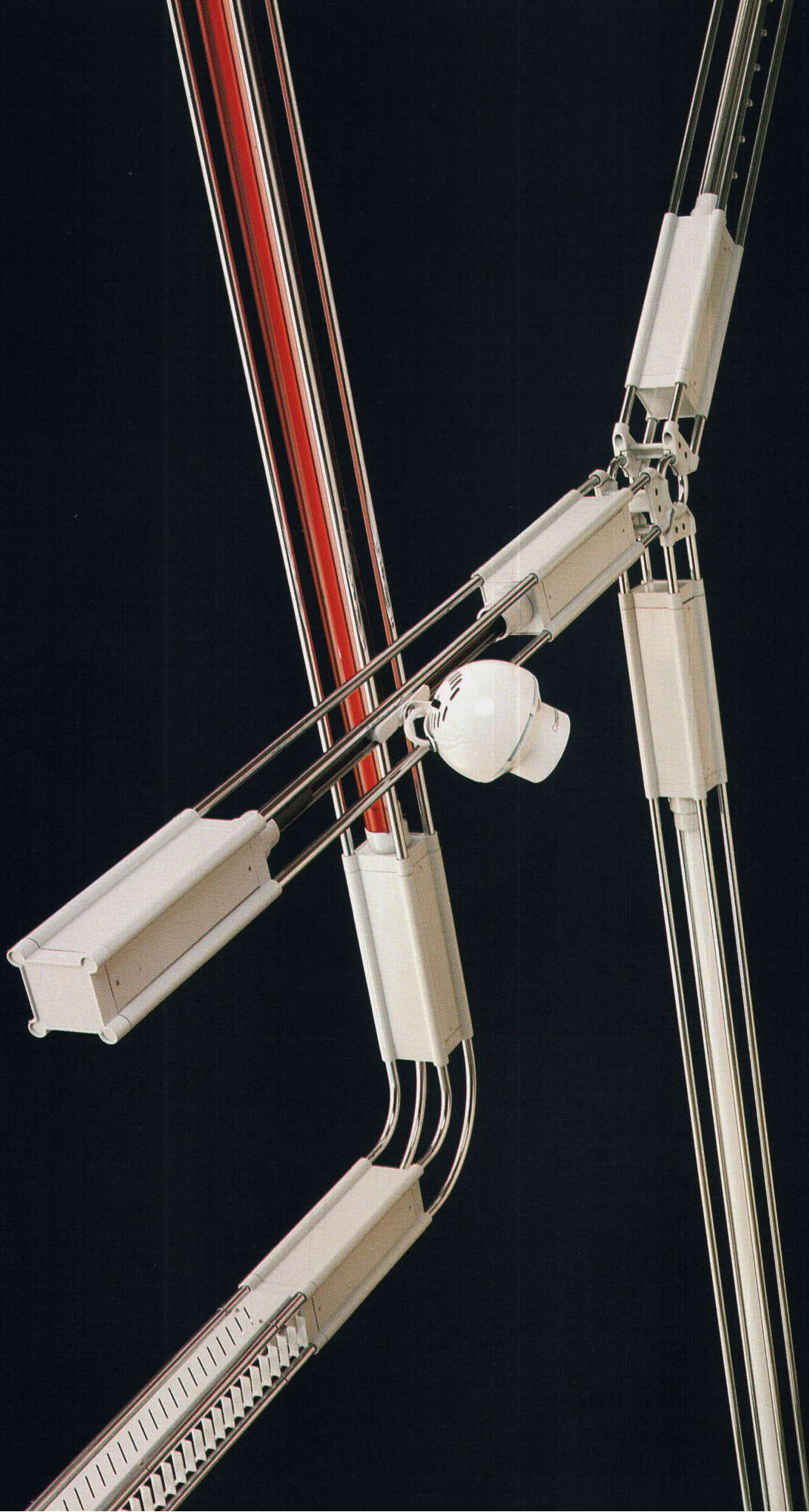
**Eternit AG, 8867 Niederurnen, Tel. 058 / 23 11 11.**  
**Eternit SA, 1530 Payerne, Tél. 037 / 62 91 11.**



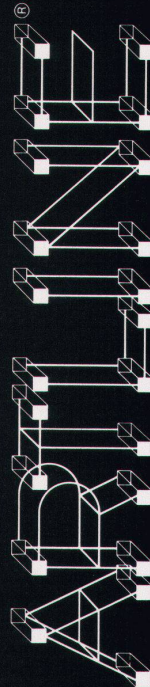
*Dachaufbau von unten nach oben: Dachschalung, Dampfsperre, Wärmedämmung, GEA-Unterdach, Konterlattung, Lattung, Dachschiefer 60/40 cm in Doppeldeckung, Farbe Pastellblau.*







REGENT



Wenn Sie mehr über  
das neueste aller  
Leuchten-Systeme  
erfahren möchten,  
rufen Sie uns bitte an

Basel 061 51 73 73  
Zürich 01 491 71 11  
Lausanne 021 36 16 11  
Genève 022 46 24 26  
Lugano 091 22 82 14

Regent Beleuchtungskörper AG  
Dornacherstrasse 390  
4018 Basel  
Telefon 061 51 71 11  
Telex 963 429 reba ch



domotec  
quadro

# Das neue Boiler-System, mit welchem Sie Zeit, Geld und vor allem auch Energie sparen!

Obwohl erst seit 10 Jahren auf dem Markt, ist domotec schon heute ein Pionier der Zeit, Geld und Energie sparenden dezentralen Warmwasser-Aufbereitung

Immer mehr Sanitärinstallateure und Planer entscheiden sich heute für das domotec-quadro-System mit seinen unübersehbaren Vorteilen:

- Praktisch keine Leitungsverluste, weil der Boiler im Zentrum des Verbrauchs steht.
- Jeder Mieter und Verbraucher bezahlt nur, was er verbraucht.
- Jede Hausverwaltung hat klare Verhältnisse bei der Warmwasser-Abrechnung.
- Jeder quadro-Boiler ist auf die schweizerische Küchennorm abgestimmt. Die Baureihe von 200, 250 und 300 Liter, sowohl als Standardgerät wie auch als Automat erhältlich, deckt jeden Bedarf und jeden Komfortanspruch nahtlos ab (bis 250 Liter für Euronorm passend).
- Bei jedem quadro-Boiler ist die Flanschabdeckung frontbündig versenkt (passt ideal in DIN-Schränke mit einer Tiefe von 570 mm).
- Warm- und Kaltwasser-Verteiler inkl. Absperrventil und Sicherheitsgruppe sowie Siphon und Abwasserleitung können direkt unter dem Boiler platziert werden.

**Keiner ist schneller und kostengünstiger an seinem Platz als der quadro-Boiler von domotec!**

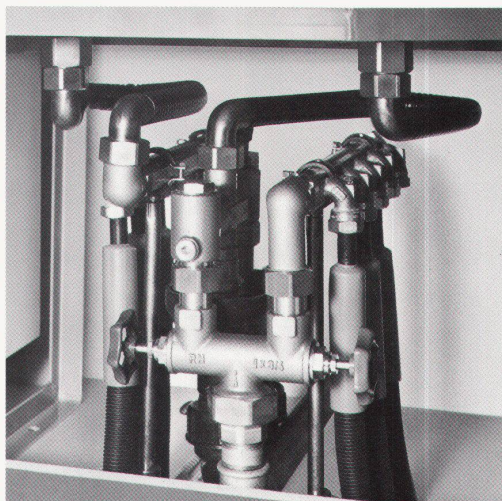




**Neu:**

# der MAXIBLOC von domotec!

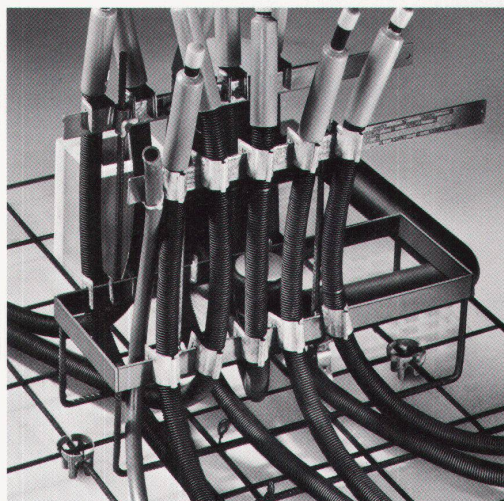
Mit dem ästhetisch schönen und funktionell überlegenen  
quadro-System hat domotec im Boiler-Sektor Pionierarbeit geleistet...  
und Nachahmer gefunden.  
Jetzt geht aber domotec wieder einen Schritt weiter: mit dem MAXIBLOC!



**Plus 1:** Die Absperrventile für Kalt- und Warmwasser mit dem Zuleitungsanschluss sind jetzt aus einem Guss und für Wasser-Zuleitungen von links und von rechts geeignet.

**Plus 2:** Sicherheitsventil und Entleerungshahn sind noch leichter zugänglich.

**Plus 3:** Die Siphonierung für Sicherheitsventil und Ablauf kann mit normalen Bauteilen vorgenommen werden.  
(Mit genug Platz für die obligatorisch sichtbare Tropfstrecke.)



**Plus 4:** Der Montagerahmen des Instablocs wird jetzt bei dem domotec-quadro auf schlittenartigen Standfüßen aus Rundstahl direkt auf die untere Armierung gestellt und fixiert!

Schluss mit dem Einschlagen von Eisenteilen in die Schalung und dem Austreten von rostenden Stahlspitzen beim Ausschalen! Mit dem CLIP aus Stahlblech werden die Rohre rasch auf dem Montagerahmen geordnet und angebracht. Der Installateur zieht die Sicken der Clips an. Die eine Hand hält das Rohr, die andere setzt den Clip. Schluss mit Einfädeln und Anbinden!

Mit domotec-quadro sparen Sie Zeit beim Planen,  
weil die Arbeitsunterlagen klar und transparent sind.

Mit domotec-quadro sparen Sie Zeit beim Verlegen,  
weil Sie mit der domotec-Entwicklung rationeller montieren.

Mit domotec-quadro sparen Sie Geld,  
weil unsere Stückzahlen immer grösser und deshalb günstiger werden.

## domotec

Immer einen Schritt voraus durch Technik.

Domotec AG, Bahnhofstrasse 61, 4663 Aarburg  
Telefon 062/41 46 33, Telex 981843 domoch

Auslieferungslager Westschweiz:  
Domotec SA, Croix du Péage, 1030 Villars-St-Croix  
Téléphone 021/35 13 23

bi



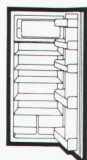


**Wir haben  
kritisch geprüft, verglichen  
und Bauknecht gewählt.**



## **Aus folgenden Gründen:**

1. Weil Bauknecht-Kühlschränke weniger Energie brauchen (das 230-Liter-Modell z. B. nur 0,95 kWh in 24 Stunden).
2. Weil Bauknecht-Geschirrspüler und Waschautomaten auch noch weniger Wasser brauchen (nur 1,5 kWh und 108 Liter Wasser bei voller Beladung von 4,5 kg Trockenwäsche bei 60°C mit Vorwäsche).
3. Weil Qualität und Technik bei Bauknecht schon immer überdurchschnittlich waren.
4. Weil uns das Design der neuen Einbauherde- und Backofenlinie gefällt.
5. Und weil wir den Bauknecht-Kundendienst bisher nur von seiner besten Seite kennengelernt haben.



**Bauknecht**

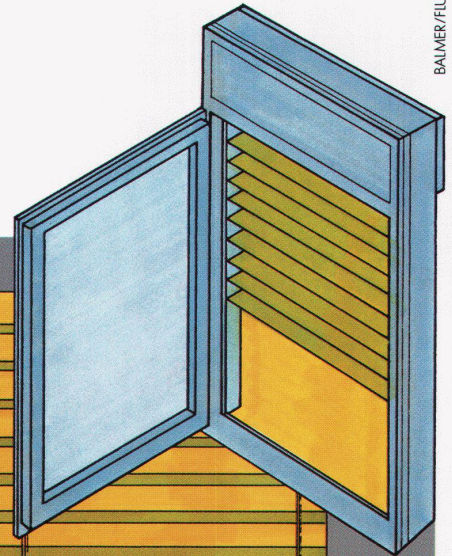
Qualität ohne Kompromisse

Bauknecht AG, 5600 Lenzburg, Telefon 064 50 31 31



# Schenker bringt Fenster und Storen zusammen

## Combibloc



BALMER/FLURI

*Zwei, die einfach zusammengehören, finden sich früher oder später. Das ist der Anfang einer dauerhaften Partnerschaft.*

*Auch Fenster und Storen gehören zusammen. Unsere Lösung heisst COMBIBLOC.*

*COMBIBLOC setzt neue Massstäbe. Das wegweisende Fenster- und Storensystem vereinfacht die Planungs- und Bauphase. Bauherren, Architekten, Planer und Handwerker schätzen die neue Fenster- und Storen-Kombination gleichermassen.*

**COMBIBLOC heisst:**

- 1 Partner für Planung, Herstellung, Montage und Service
- keine Koordinationsprobleme
- kürzere Lieferfristen
- keine Terminverzögerungen
- günstiger Preis dank Vorfabrikation
- keine Regiearbeiten
- keine Anpassarbeiten am Bau
- keine Normabmessungen, jedes Mass ist möglich
- verschiedene Fenstertypen
- verschiedene Storentypen

## Schenker Storen

**Emil Schenker AG**  
**5012 Schönenwerd**

Stauwehrstrasse 34, Tel. 064 / 41 42 42  
Telex 981 514, Telefax 064 / 41 62 56

### **Geschäftsstellen in:**

Ittigen-Bern, Biel, Chêne-Bourg, Corcelles,  
Delémont, Givisiez/FR, Le Mont, Luzern,  
Basel, Camorino, Derendingen, St.Gallen,  
Herbruggen/VS, Winterthur, Zürich



# Saglan

Die natürliche Isolation aus  
feiner Glaswolle  
für bessere Resultate

# SAGER

SAGER AG CH-5724 Dürrenäsch  
Telefon 064-541881  
Telex 981303

● unbrennbar

● feuchtigkeitsunempfindlich

● leicht

● elastisch



Saglan ist ein Schweizer Qualitätsprodukt,  
hergestellt aus Quarzsand



# Ein raffinierter Typ



## Der neue Backofen mit den 4 Heizsystemen von Electrolux.

**Kochplausch à discrétion** bringt dieser Alleskönner allen Hausfrauen und Hobbyköchen, welche auf eine gesunde und vielseitige Ernährung achten. Modernste Technik und funktionelles Design machen das Kochen so einfach und energiesparend wie möglich.

**Im Swissline-Backofen** mit 50 Litern Inhalt haben Sie drei verschiedene Funktionen: Neben der üblichen Art mit Ober- und Unterhitze steht Ihnen das zeitsparende Heissluftsystem zur Verfügung. Damit garen Sie ganze Menüs auf 2-3 Ebenen in einem Arbeitsgang, ohne jede Geschmacksübertragung. Weitere Möglichkeiten bietet Ihnen der Infrarotgrill mit Normal- und Grossflächenstufe.

**Zusätzliche Erleichterungen** sind beim Swissline-Backofen selbstverständlich – und inbegriffen: Die elektronische Zeitschaltuhr, der Motordrehspiess, das Fleischthermometer, die Dampfeinspritzung und natürlich die katalytische Selbstreinigung sowie eines der raffiniertesten Lüftungssysteme.

**Das Mikrowellengerät** mit 16 Litern Garraum ist die ideale Ergänzung. 5 Leistungsstufen ermöglichen, neben schonendem Auftauen und Aufwärmen, eine differenzierte Zubereitung verschiedener Gerichte.

Als Variante zum Doppelbackofen SL9 gibt es im Swissline-Programm das absolute Energiespar-Modell SL8. Verlangen Sie die Unterlagen.

**BON** für die ausführlichen Unterlagen über Swissline, das Kochgerätesortiment für modernes und energiesparendes Kochen, von Electrolux.

Name/Vorname: \_\_\_\_\_

Strasse: \_\_\_\_\_

PLZ/Ort: \_\_\_\_\_

Bitte einsenden an: Electrolux Küche und Klima AG,  
Badenerstr. 587, 8048 Zürich, Telefon 01 492 40 40.

**Electrolux**  
Qualität, die sich herumspricht



# Cetol Filter 7. Transparent, und trotzdem dauerhaft.

Eine neue Generation auf dem Sektor Naturholzbehandlungen durch doppelt eingebauten UV-Strahlen-Filter. Schützt Holz doppelt so lange vor holz- und anstrichzerstörenden UV-Strahlen.



Das Geheimnis von Cetol Filter 7 liegt in dessen besonderen Zusammensetzung, wodurch das UV-Licht "filtriert" wird. Der grösste Teil wird reflektiert, während der Rest derart absorbiert wird, dass Holz und Lasurfilm nicht angegriffen werden.

#### Cetol Filter 7:

Transparenter, hoch UV-beständiger Wetterschutz für aussen über Cetol HLS Imprägnierlasur.

#### Wichtigste Eigenschaften

- Sehr hohe Widerstandsfähigkeit gegen UV-Strahlen, wodurch Langzeitelastizität gewährleistet ist.
- Der hohe UV-Absorptionsgrad bewirkt einen maximalen Holzschutz.
- Die hohe Transparenz gewährleistet optimale Sichtbarkeit der Holzstruktur, die, abhängig von der Holzart, noch betont wird.
- Feuchtigkeitsregulierend, wasserabweisend.
- Leichte Verarbeitung und einfache Instandhaltung.
- Seidenmatt.



## Sikkens

Sikkens AG  
CH-4657 Dulliken  
Tel.: 062-353467

Senden Sie uns bitte ausführliche Unterlagen über Cetol Filter 7

Firma/Name \_\_\_\_\_

Adresse \_\_\_\_\_

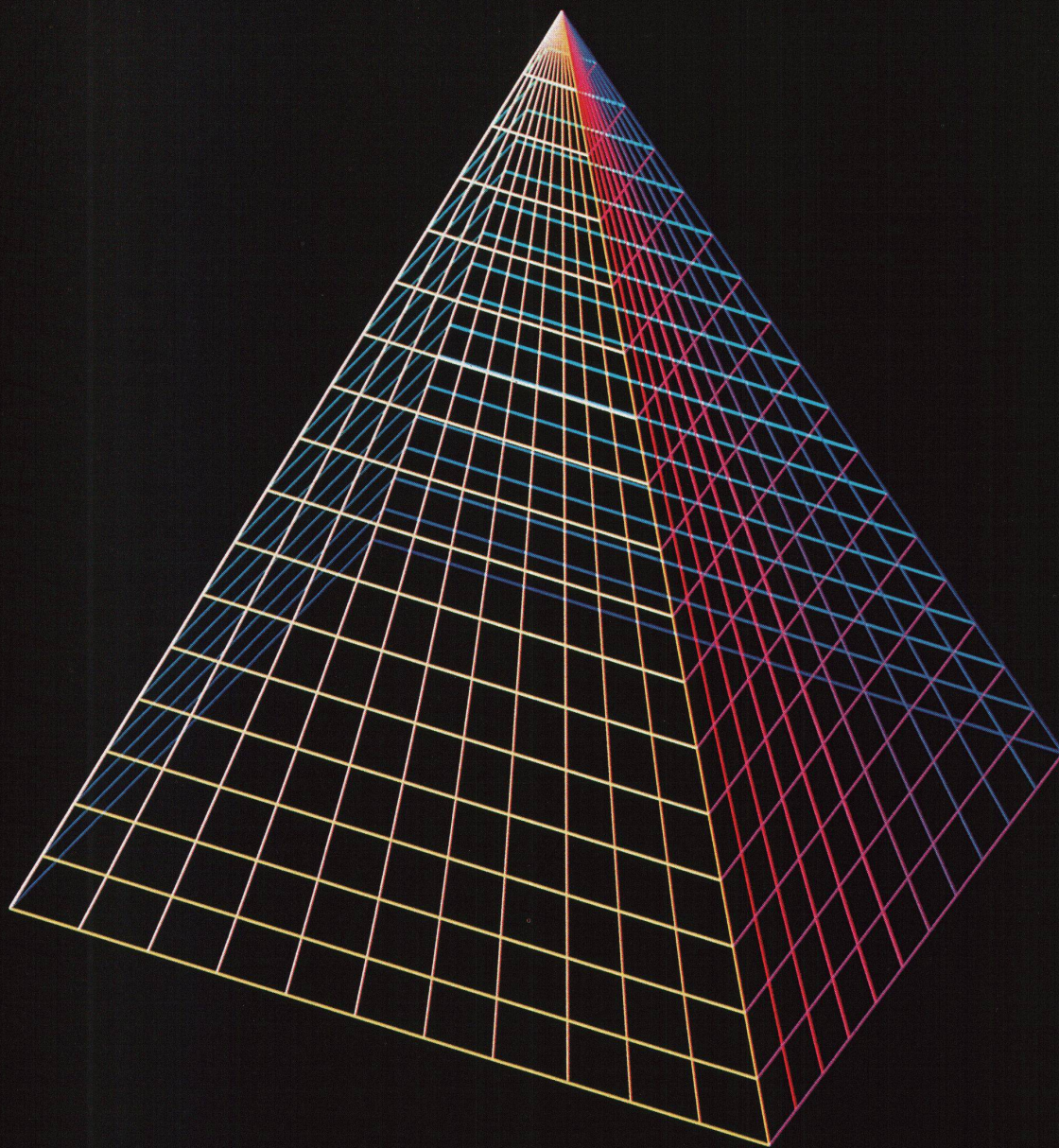
PLZ/Ort \_\_\_\_\_





**Das Geheimnis der Pyramide**

**staefa integral**



**Staefa  
Control  
System**

---

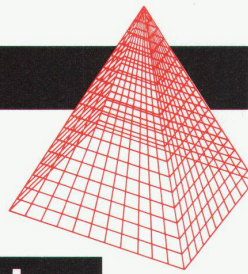
Bitte wenden



# Das Geheimnis der Pyramide

## staefa integral

### Der Weg zu intelligenten Gebäuden



Das Geheimnis der Systempyramide von staefa integral liegt in der Integration und totalen Vernetzung von der Basis bis zur Spitze. Mit vollkommener Übersicht über dezentrale und zentrale Regel-, Steuer- und Leitfunktionen. Dabei steht der Mensch im Mittelpunkt der Technik. Denn mit staefa integral stehen ihm ausgeklügelte Hardware und massgeschneiderte Softwarepakete zur Verfügung. Einfach zu verstehen und einfach zu bedienen.

#### Und so werden Gebäude intelligent.

staefa integral heisst verteilte Intelligenz und ereignisorientierte Kommunikation. staefa integral heisst frei programmierbare Regel-, Steuer- und Energiemanagement-Funktionen. Ein intelligentes, integriertes Gebäudemanagement wird Realität.

#### domo integral – Die Spitze der Pyramide.

Die Leitstation des Systems. Ausgerüstet mit speziell entwickelten Staefa-Softwarepaketen auf modernsten Personalcomputern. Greift mit hoher Geschwindigkeit auf die Daten der Unterzentralen zu und übt echte Management-Funktionen aus: Informationen sammeln und verarbeiten, die richtigen Schlüsse daraus ziehen und

die entsprechenden Befehle an die Unterzentralen und Unterstationen erteilen.

#### klimo integral – Der Kern der Pyramide.

Kann zugleich Funktion einer kommunikationsfähigen Unterstation oder einer autonomen Unterzentrale übernehmen. Je nach Ausbau des Systems. Ausgerüstet mit Regel- und Steuermodulen. Flexible DDC-Systemkonfiguration für Regeln, Steuern und Energiemanagement von kleineren, mittleren und grossen HLK-Anlagen.

#### pronto integral – Die Basis der Pyramide.

Staefa Einzelraumregler pronto IRC (Integrated Room Control) werden durch Kommunikationsmodule in klimo integral eingebunden. So wird individuelle und integrierte Einzelraumregelung möglich. Garantie für ereignisorientierte Kommunikation in intelligenten Gebäuden.

**staefa integral:** eine neue Systemkonfiguration, die durch integrierte Mikroelektronik in der Haustechnik Gebäude intelligent macht.

Sie wollen mehr darüber wissen?  
Wir sind zu einem Gespräch bereit!

Staefa Control System AG  
Bahnhofstrasse 26  
CH-8712 Stäfa  
Tel. 01/928 6111

Staefa Control System GmbH  
Humboldtstrasse 30  
D-7022 Leinfelden-Echterdingen  
Tel. 0711/79 87-0

ACS Automatic Control System  
Regelgeräte Gesellschaft mbH  
Wehlstrasse 29  
A-1200 Wien  
Tel. 0222/35 55 19 0



**Staefa: integrated intelligence.**

**Staefa  
Control  
System**



**Ein heller Kopf genügt für konstruktive Ideen.**

**Aber nicht für rationelle Umsetzungen.**

Eine Idee ist immer so gut wie die Chance für ihre Verwirklichung. Die wiederum hängt von den passenden Voraussetzungen ab. Das heisst: Nur in einem Konstruktionsbüro mit der richtigen Infrastruktur lässt sich die Denkarbeit der Mitarbeiter in konkrete Pläne, Zeichnungen, Projekte umsetzen. In Dinge also, die schlussendlich über die Wettbewerbsfähigkeit entscheiden.

Wie besagte Infrastruktur auszusehen hat, bestimmen Sie. Was Sie dazu benötigen, haben wir: Von Nestler Tech-Office, dem kompletten Möbelprogramm für den technischen Arbeitsplatz. Über NC draft 90, der intelligenten Zeichenmaschine mit Schnittstellen zur Datenverarbeitung. Bis zu Nestler CAD 7010, der Zentrale für den gesamten Konstruktionsablauf.

Unsere Produkte passen sich Ihren innerbetrieblichen Verhältnissen, Problemstellungen und Mitarbeitern an. Nicht etwa umgekehrt.

**Nestler®**

Konstruktions- und Zeichentechnik.



**OZALID**

Ihr Partner für Informationstechnik. Ein Plüss-Stauffer-Unternehmen.

OZALID AG, Herostrasse 7, 8048 Zürich, Tel. 01/62 71 71, Fernkopierer 01/64 55 62, Telex 822250. Offsetdruck, Technisches Büro, Kopierer, Fernkopierer, Mikrocomputer, Textverarbeitung, moderne EDV-Gesamtpakete.

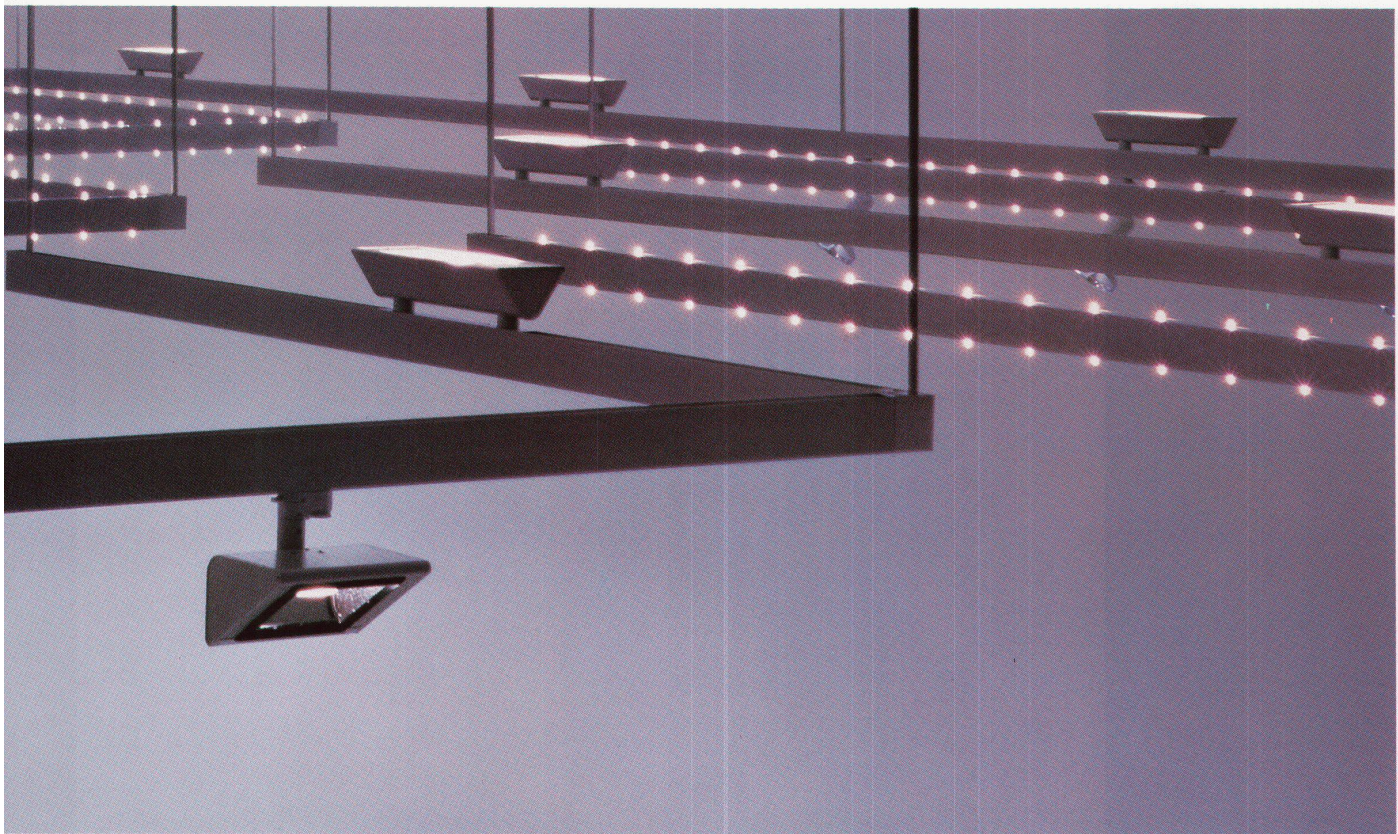




Hi-trac:  
Als Paneel-Bau-  
steine dienen  
Profile aus  
stranggepreß-  
tem Aluminium  
weiß pulverbe-  
schichtet oder  
poliert.  
Sie lassen sich  
ohne Werkzeug  
einrasten oder  
aufsetzen. Das  
Beleuchtungs-  
system besteht  
aus kompakten  
Leuchtstoff- oder  
Halogenglüh-  
lampen als  
Uplights, Down-  
lights oder  
Strahler. Hinzu  
kommen Nieder-  
volt-Kleinlam-  
pen.

ERCO Leuchten  
gibt es beim  
guten Elektro-  
Installateur  
oder bei  
NEUCO  
Neuenschwander  
+ Co. AG  
Badenerstr. 808  
8048 Zürich





#### **Für einen Himmel aus Licht.**

Klares räumliches Erleben gehört sicherlich zum Schönsten, was Innenarchitektur vermitteln kann.

Zumal, wenn sie einem Raum nicht nur die Überschaubarkeit einer realen Nähe, sondern auch die Vision der Weite gibt. Ein schwieriges Bemühen.

Denn die Grenzen, die sich diesem Bemühen entgegenstellen, sind von der Statik vorgegeben und bestehen aus Wänden und Decken und nicht selten aus Beton.

Nun ist aber der vorgegebene Raum die Regel aller Kunst.

Denkt man folglich in den Gestaltungsgesetzen der Kunst, und besitzt man die Technik, mit der sich dieses Denken realisieren läßt, öffnen sich die Grenzen, und etwas Neues entsteht.

So strukturiert das System Hi-trac, eine sehr vielseitige und sinnreiche Technik des Lichts, die

Wahrnehmung neu, indem es unterhalb der Deckenebene eine zweite Ebene schafft.

Eine Substruktur, die durch Paneel-Bausteine und zahlreiche Verbindungsteile vielfältige geometrische Figuren schafft.

Als Struktursystem und Beleuchtungssystem in einem eröffnet Hi-trac zudem eine Vielzahl von Möglichkeiten der direkten, direkt-indirekten oder indirekten Beleuchtung:

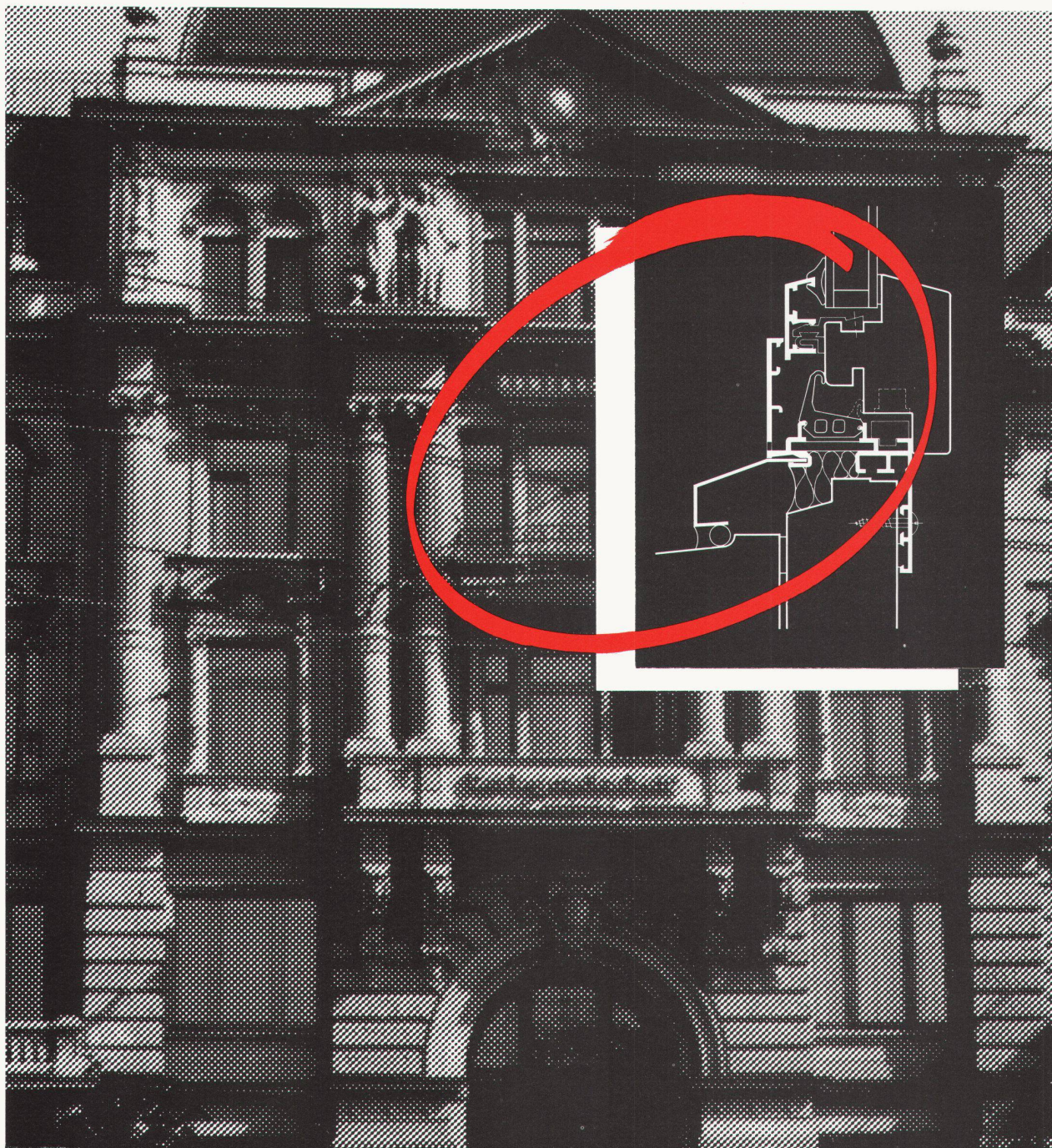
Halogenleuchtstofflampen, aber auch kompakte Leuchtstoff-Lampen erlauben die Schönheit hellen Lichts. Unterschiedliche Strahler erlauben die Dramaturgie gerichteten Lichts.

Niedervolt-Kleinlampen erlauben den Zauber dekorativen Lichts. Von der Vielfalt des Systems Hi-trac bis zur Universalität braucht es denn auch nur noch eins:

Die Unruhe schöpferischer Phantasie.

**ERCO**





**Massarbeit bei Fenster-Sanierungen:  
Wo Megert Mass nimmt, passt neben  
der Stil-Echtheit auch der Kosten-Rahmen.**

Wir renovieren  
und sanieren Fenster nach dem  
Holz/Alu-System **ISAL** und dem  
Kunststoff-System **Brüggmann**.

Jeweils massgeschneiderte  
Problemlösungen. Ohne grossen  
Montage-Aufwand.

***megert***   
Fachleute für Fensterbau.



## THERMO-LINE: der neue, superflache Raumheizspeicher von Mantel.

**DER BESTE  
IST DER  
SCHÖNSTE.**

Zuerst bewundern Sie das Design. Acht verschiedene Metall- oder Keramikfronten und 10 Geräte-Abmessungen garantieren das optimale Gerät für alle Räume. Auch für Ihren.

Der neue THERMO-LINE von Mantel

besticht auch durch seine Leistung. Er heizt behaglich sanft im richtigen Moment am richtigen Ort. Er regelt sich selbst, aber nach Ihren Wünschen. Raumindividuell – Sie heizen nur dort, wo Sie wollen. Ihrem Komfort und Ihren Heizkosten zuliebe.

Mantel AG, Wärmetechnik  
8353 Elgg ZH, Telefon 052 47 01 01

**Mantel**

THERMO-LINE erfüllt die verschiedensten Anschluss-Anforderungen der Elektrizitäts-Werke. Er ist wirtschaftlich. Beim Bauen und beim Heizen. Ein Vergleich lohnt sich immer.

Dokumentieren Sie mich mit:

- ☐ techn. Detailinformationen über THERMO-LINE.
- ☐ Informationen über das Mantel-Wärmetechnik-Sortiment.

Name

Strasse

PLZ/Ort

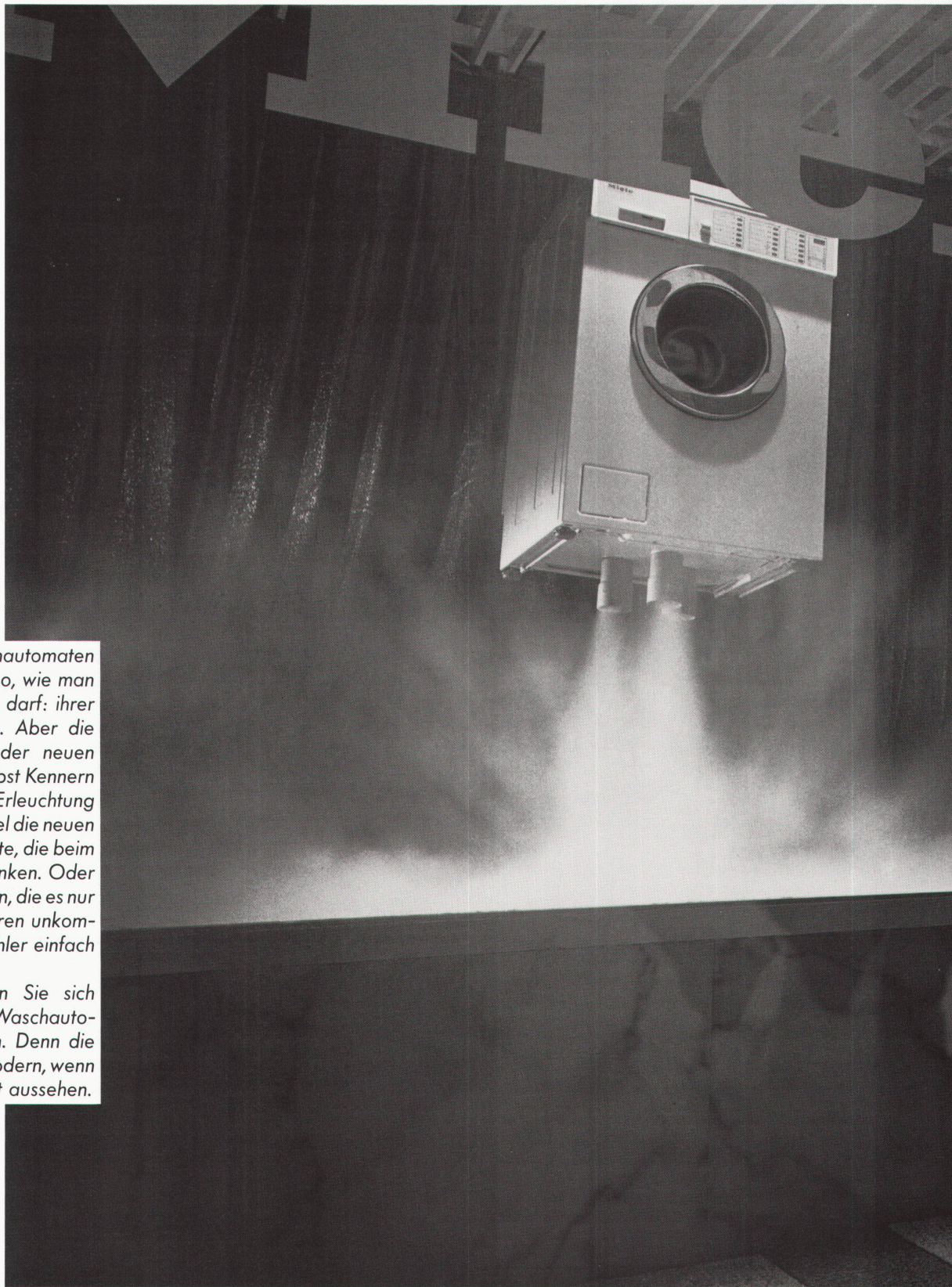
Telefon

Senden an: Mantel AG, 8353 Elgg

WBW



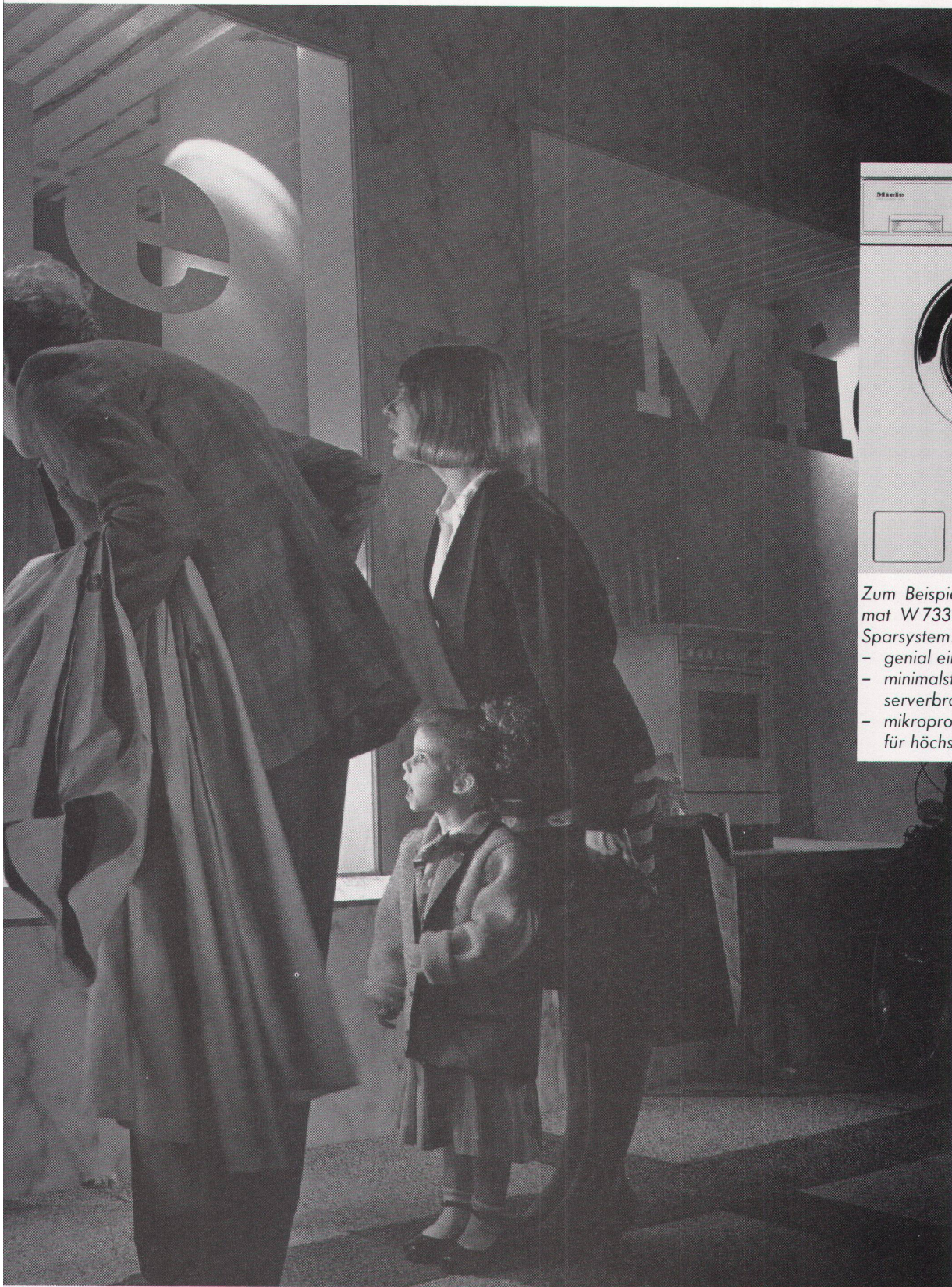
# Bei Miele hat die Zukunft schon begonnen



*Die neuen Miele Waschautomaten sind eigentlich genau so, wie man es bei Miele erwarten darf: ihrer Zeit ein Stück voraus. Aber die technischen Finessen der neuen Automaten werden selbst Kennern der Materie wie eine Erleuchtung erscheinen. Zum Beispiel die neuen Super-Electronic-Geräte, die beim Waschen für Sie mitdenken. Oder die Einknopf-Automaten, die es nur bei Miele gibt, und deren unkomplizierte Bedienung Fehler einfach unmöglich machen.*

*Am besten sehen Sie sich gleich heute so einen Waschautomaten von morgen an. Denn die sind auch dann noch modern, wenn andere schon lange alt aussehen.*





Zum Beispiel der Miele-Waschautomat W733 mit dem neuen Wasch-Sparsystem:

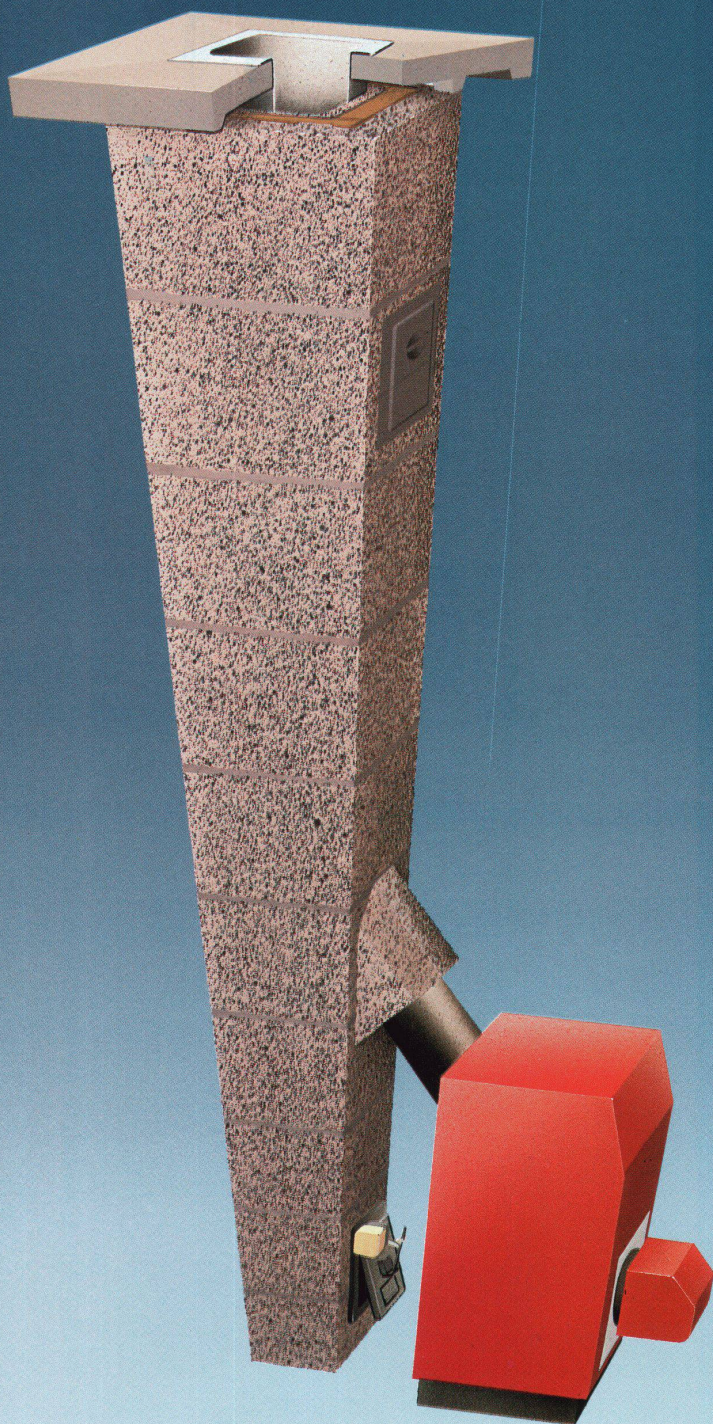
- genial einfache Programmwahl
- minimalster Waschmittel- und Wasserverbrauch
- mikroprozessor-gesteuerter Motor für höchste Wäscheschonung

# Miele

Die Entscheidung fürs Leben



# Was am System der Isolit-Kamine wirklich



## Ein rundes Dutzend Vorteile

- als Kaminsystem für alle Bedürfnisse geeignet
- säurebeständig
- korrosionsfest
- wasserdicht
- energiesparend durch Energiesparklappe
- hoher Dampfdiffusionswiderstand
- hitzebeständig
- temperaturwechselbeständig
- quadratischer Querschnitt und dadurch minimaler Platzbedarf
- kurze Aufheizzeit
- unkomplizierte Montage
- in geschosshohen Elementen lieferbar

**isolit**  
**LAUFEN**

Kamin-Werk Allschwil  
Binningerstrasse 90  
4123 Allschwil 1  
Telefon 061 63 05 52



# ch neu ist

# isolit LAUFEN

## Isolit-FF-Kamine

Dreischaliger Aufbau mit Rauchkanal, Wärmedämmung und Aussenmantel. Einsatz bei Hauskaminen und Zentralheizungen im Niedertemperatur- und Kondensatbereich (letzteres trifft auch auf Schachtkamine und Renovationskamine – siehe unten – zu)

## Isolit-Normal-Kamine

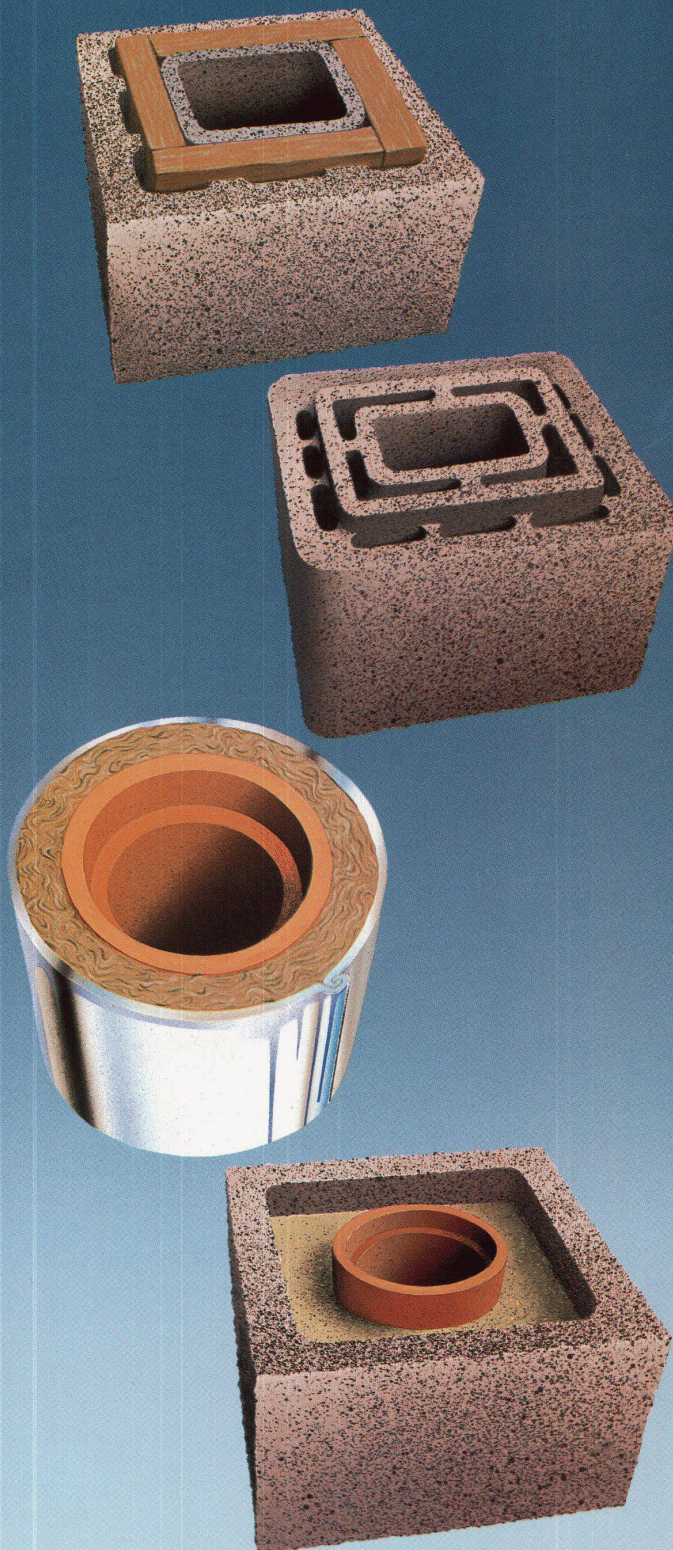
Einsatz bei Holzheizungen, Öfen und Cheminées. Besonders hoher Wärmeleitwiderstand

## Schachtkamine

Lieferung mit glasiertem oder unglasiertem Innenrohr sowie mit 3- oder 5-cm-Isolation. Geringer Platzbedarf. 25 mm lange, extra hohe Übergangsmuffe

## Renovationskamine

Einsatz in bestehende Heizungskamine. Lieferbar glasiert und unglasiert in 33-cm-Elementen. Verwendung von speziellen, von uns gelieferten Versetzzangen. Füllmasse bereits mit Bindemittel gemischt





*Wache Augen erkennen*

# VILBOFA



Bekanntlich gibt es viele Arten von Fassaden. Zum Beispiel verputzte Fassaden. Oder Fassaden aus Holz, aus Glas, aus Metall, aus Sichtsteinen, aus hinterlüfteten Faserbeton-Platten oder aber hergestellt aus feinkeramischen Platten.

Wir meinen VILBOFA-Fassadenplatten für hinterlüftete Fassaden, witterungsbeständig und unverwüstlich. Von Könnern für Könnern geschaffen. Augenfällig vornehm. Für Leute mit Blick für's Schöne.

Wenn Sie sich angesprochen fühlen, setzen Sie sich doch mit uns in Verbindung.

Ihr Partner für VILBOFA®

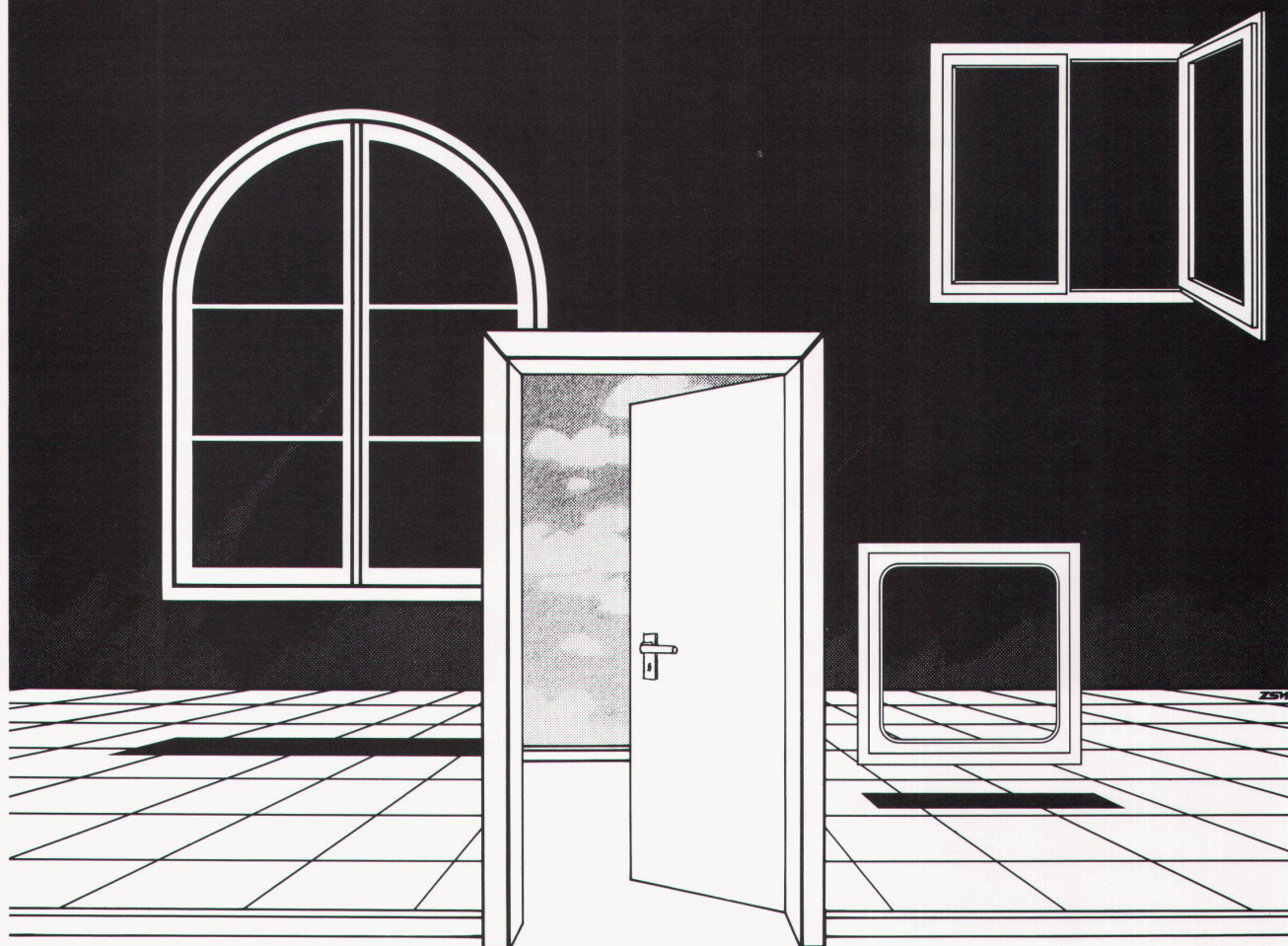
**ZZ**

**ZÜRCHER ZIEGELEIEN**



**EgoKiefer**

# Fenster und Türen



## Richtige Lösungen machen Konzepte besser.

Neubau? Renovation? Sicher ist: Gute Ideen brauchen für die Realisierung beste Produkte und kompetente Gesprächspartner. EgoKiefer bietet beides.

Beste Produkte: EgoKiefer Langzeitfenster aus Kunststoff. Und aus Holz oder Holz/Aluminium, mit der für die Schweiz einmaligen Tiefenimprägnierung. EgoKiefer Fertigtüren mit Folienoberfläche, mit Furnieren oder das individuelle Türprogramm.

Kompetente Gesprächspartner: Erfahrene EgoKiefer Beraterteams stellen die Eigenschaften der Produkte in Relation zum gewünschten Resultat.

Höchste Qualität von Material und Herstellung: Eigene Montageequipen und Niederlassungen sowie Fachbetriebe in der ganzen Schweiz. Garantie für echte Partnerschaft.

Verlangen Sie kostenlos Unterlagen direkt bei:  
EgoKiefer AG, 9450 Altstätten

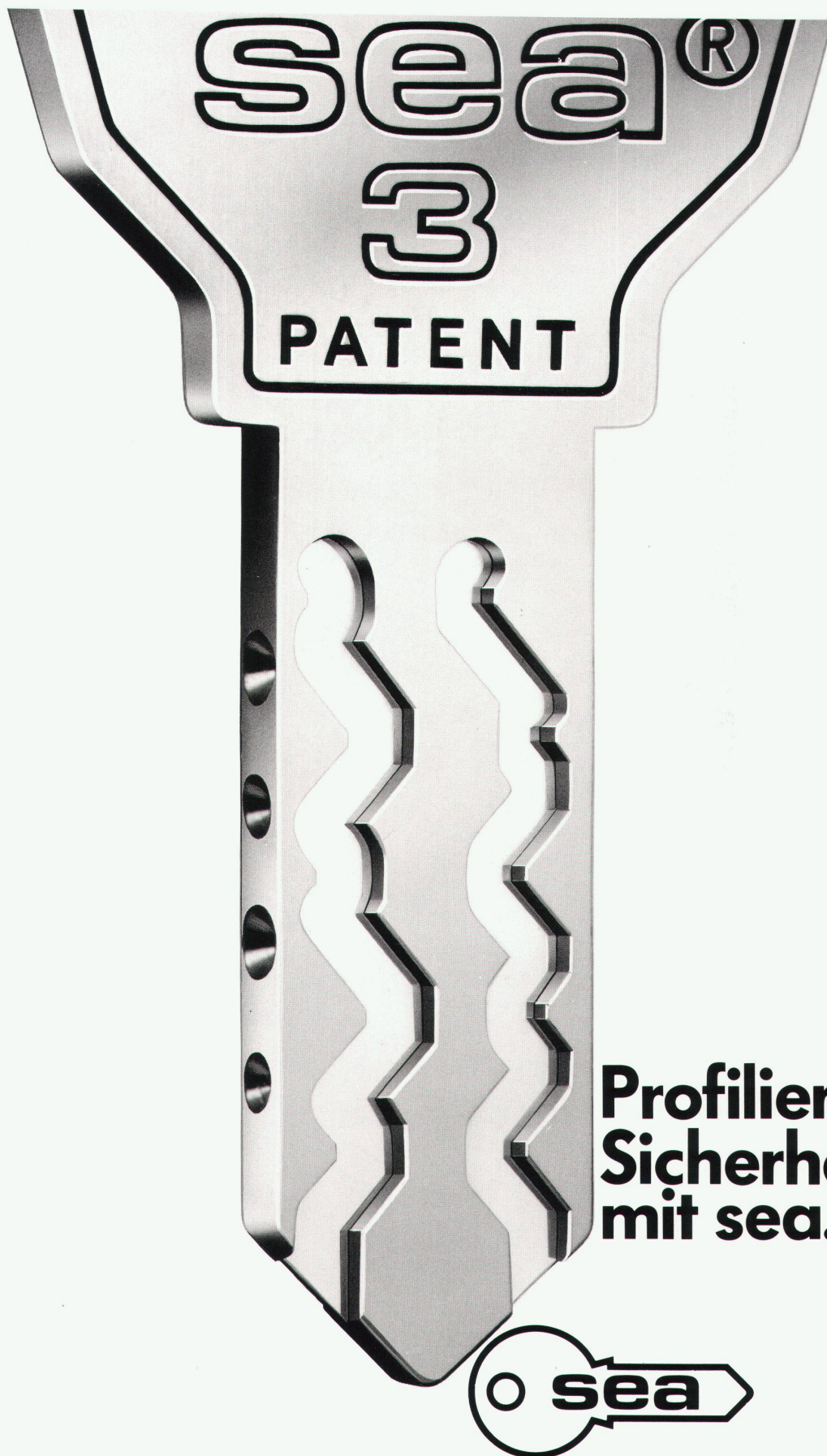
Tel. 071/76 11 55

**EgoKiefer**



**Führend für Fenster und Türen.  
In der ganzen Schweiz.**





**Profilierte  
Sicherheit  
mit sea.**

Berchtold AG, sea-Schliesstechnik, CH-3052 Zollikofen, Telefon 031 57 06 41



# Heglas Silverstar das Energiesparglas

Heglas Silverstar, das Energiesparglas von Glas Trösch, macht's möglich: mehr Behaglichkeit bei weniger Heizung.

Glas Trösch liefert silberbeschichtete Isolierglas-Kombinationen für alle Anforderungen: Heglas Silverstar ist auch kombinierbar mit Schallschutz und Einbruchschutz.

## Isolierglas? Natürlich von Glas Trösch

Glas Trösch AG  
Isolierglasfabrik, Glashandel,  
Sicherheitsglasfabrik  
4922 Bützberg  
Telefon 063/42 11 55

Weitere Unternehmen der Glas Trösch  
Gruppe in Bolligen, Pratteln, Oberkulm,  
St. Gallen, Zürich, Bulle, Malans

**glaströsch**  
**glaströsch**  
**glaströsch**





# *DIE KRONE DES HAUSE*





# S: EIN SarnaRoof-DACH.



Das SarnaRoof-Unterdachsystem macht jedes Steildach zu einer Krone des Hauses. Eine Krone, die an allen Stellen – auch den schwierigsten – garantiert Schutz vor Wind und Wetter bietet. Eine Krone, die Feuchtigkeit und Dampf von innen in Schach hält. Und eine Krone, die das ganze Jahr hindurch Wärme von innen und Wärme von aussen wirksam abriegelt. Dieser komplette Mehrfachschutz für Steildächer wurde aus einer Hand entwickelt. Übrigens von den genau gleichen Leuten, die schon beim Sarnafil-Flachdach gezeigt haben, wieviel Vorteile es bringt, wenn ein Kunststoff-Produzent nicht nur herstellt. Sondern auch mitdenkt.

Sarna Kunststoff AG  
6060 Sarnen  
Telefon 041-66 99 66

 **Sarna**

Verlangen Sie unsere ausführliche Broschüre.



# NEU

# egro - *jeunesse*

W A N D A R M A T U R E N



## Sichtbar eleganter – technisch kompakter

**E**gro jeunesse ist eine dekorative und technisch vorteilhafte Innovation im Design und in der Befestigungstechnik der Armaturen. Fliesenbündig mit einer kompakten Metallschale abgedeckt, wird die Armatur zum eleganten und formvollendeten Mittelpunkt des gestalterischen Konzeptes.

**D**ie neuen egro jeunesse-Wandarmaturen sind leicht zu montieren und optimal zu kombinieren. Sowohl der komfortable SIMEG-Mischer als auch die 2-Griff-Batterie, werden rundum durch eine glatte, form-schöne Oberfläche abgeschlossen.

**D**ie neue formliche Kompaktheit gibt den Armaturen höchsten Bedienungs- und Pflegekomfort. Mit den neuen egro jeunesse-Armaturen und den trendgerechten «egro jeunesse-Garnituren entsteht der unverwechselbare Ausdruck, des jugendlich-gepflegten Geschmacks.

Verlangen Sie unsere detaillierten Unterlagen.

Name: \_\_\_\_\_

Vorname: \_\_\_\_\_

Adresse: \_\_\_\_\_

PLZ/Ort: \_\_\_\_\_

Bitte einsenden an:

**Egro AG, 5443 Niederrohrdorf**



**Egro jeunesse – der neue Trend  
in der sanitären Ausrüstung.**



**Arbonia Crea-Therm.<sup>®</sup>**  
**Die modernen**  
**Heizkörper von**  
**Hoval.**  
**Transparent. Elegant.**  
**Im Stil der Zeit.**

**Hoval**

Verantwortung für  
Energie und Umwelt.

Hoval Herzog AG  
8706 Feldmeilen  
Tel. 01/925 6111  
Büros in Bern,  
Reinach-Basel,  
Lausanne, Lugano.



UNIDA



*La qualité bien étudiée  
de l'isolation en sous-toiture a  
largement fait ses preuves*

*L'expérience le prouve.*

**J'aimerais en savoir plus sur la qualité  
bien étudiée**

Veuillez me faire  
parvenir:

- ☐ D'autres références
- ☐ Une documentation  
technique
- ☐ Des prix indicatifs

- ☐ Un échantillon de feuille  
de sous-toiture
- ☐ \_\_\_\_\_

Nom \_\_\_\_\_

Rue \_\_\_\_\_

NP/Lieu \_\_\_\_\_


Téléphone \_\_\_\_\_

1810





## Par exemple:



Objet: *Maison à plusieurs  
habitations à Binningen/Bâle*  
Architecte: *Bureau  
d'architecture Karl Poka, Bâle*  
Entrepreneur: *Stamm AG/Bâle*

L'isolation en sous-toiture **gonon**  
a été choisie pour

1. sa sous-toiture étanche
2. ses détails de raccords résolus dans les règles de l'art
3. sa feuille antidérapante = sécurité sur le toit
4. son excellent rapport prix/qualité

Demandez-nous conseil.  
Car la qualité compte de plus en plus.

**ISOLATION  
DE DURÉE** 

gonon Isolation SA  
Chemin de Ste-Marie 6  
CH-1033 Cheseaux-sur-  
Lausanne  
Téléphone 021/9128 52  
Télex 459 328 goisch

**gonon**



# Ton der natürliche Baustoff



Backsteine und Tondachziegel sind natürliche und gesunde Baustoffe, die eine dauerhafte Konstruktion garantieren. Sie weisen sämtliche Eigenschaften auf, die für ein gesundes, behagliches Wohnen notwendig sind.



Schweizerische Ziegelindustrie  
Postfach 217, 8035 Zürich