

Zeitschrift: Werk, Bauen + Wohnen
Herausgeber: Bund Schweizer Architekten
Band: 74 (1987)
Heft: 3: Unheimeliges für die Stadt = Rien d'intime pour la ville = No intimate atmosphere with urban spaces

Werbung

Nutzungsbedingungen

Die ETH-Bibliothek ist die Anbieterin der digitalisierten Zeitschriften auf E-Periodica. Sie besitzt keine Urheberrechte an den Zeitschriften und ist nicht verantwortlich für deren Inhalte. Die Rechte liegen in der Regel bei den Herausgebern beziehungsweise den externen Rechteinhabern. Das Veröffentlichen von Bildern in Print- und Online-Publikationen sowie auf Social Media-Kanälen oder Webseiten ist nur mit vorheriger Genehmigung der Rechteinhaber erlaubt. [Mehr erfahren](#)

Conditions d'utilisation

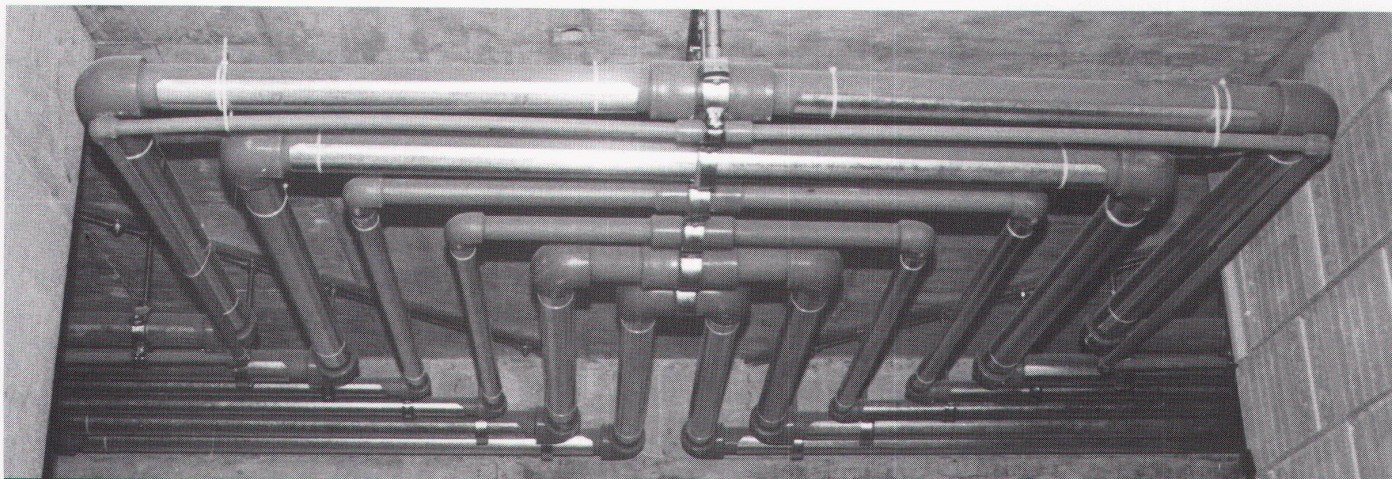
L'ETH Library est le fournisseur des revues numérisées. Elle ne détient aucun droit d'auteur sur les revues et n'est pas responsable de leur contenu. En règle générale, les droits sont détenus par les éditeurs ou les détenteurs de droits externes. La reproduction d'images dans des publications imprimées ou en ligne ainsi que sur des canaux de médias sociaux ou des sites web n'est autorisée qu'avec l'accord préalable des détenteurs des droits. [En savoir plus](#)

Terms of use

The ETH Library is the provider of the digitised journals. It does not own any copyrights to the journals and is not responsible for their content. The rights usually lie with the publishers or the external rights holders. Publishing images in print and online publications, as well as on social media channels or websites, is only permitted with the prior consent of the rights holders. [Find out more](#)

Download PDF: 19.02.2026

ETH-Bibliothek Zürich, E-Periodica, <https://www.e-periodica.ch>



INNERT SEKUNDEN VERBUNDEN.

Das Unisan Installations-System ist einzigartig in der Schweiz. Die sichere und einfache Schweiss-technik verbindet alle Rohr- und Formstücke innert Sekunden, was eine rationelle und wirtschaftliche Montage ermöglicht. Durch die ausschliessliche Verwendung von Vollkunststoff verhindert das Unisan-System jegliche Korrosion bei Heizungs- und Sanitärinstallationen. Unisan hat sich im Neu- und Renovationsbau bestens bewährt. Verlangen Sie unsere Referenzliste sowie die ausführlichen Unterlagen.

Installationssystem®
unisan
 Die schweissbare Verbindung.

Unitherm AG, Widenholzstrasse 1, 8304 Wallisellen, Tel. 01/830 71 71



Wer den Unterschied von Fensterzargen kennt,

Es braucht gute und verschleissfreie Fensterzargen. Zargen, die dem Fassadenbild gerecht werden und architektonische Akzente setzen.

Die Norma-Fensterzargen werden den höchsten Ansprüchen gerecht und erfüllen Ihre qualitativen Vorstellungen voll und ganz.

Norma-Fensterzargen Akzente setzen und bewährte Lösungen bieten bei Renovatio-

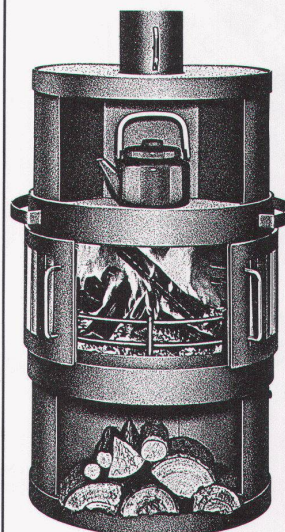
nen, Sanierungen oder Um-

und Neubauten.

norma
BAUSYSTEME

Norma-Bausysteme — Meyer AG — 6260 Reiden — ☎ 062/81 91 81

der Umwelt zuliebe...



...einen KOBOLD-Warmluft-Cheminée-Ofen. Ansehen und Feuer fangen.

Der KOBOLD-Warmluft-Cheminée-Ofen ist gleichzeitig Heizofen, Cheminée, Backofen und Grill. Ein Symbol für gemütliche Abende: ein paar Holzscheite, und im Nu verbreitet sich wohlige Wärme.

Den KOBOLD gibt es rund und eckig. In 4 Modellen und 16 Farben. Er ist EMPA-geprüft, von der VKF zugelassen und wird vom Schweiz. Verband für Waldwirtschaft empfohlen.

+KOBOLD+
 Der Schweizer Ofen.

Dokumentation, Information und Ausstellung:

BOE Feuerungstechnik AG, Esrainstrasse 2, 5442 Fislisbach, 056-83 40 60

Coupon

Bitte senden Sie mir eine Dokumentation

Name

Adresse

PLZ, Ort

Telefon

Bitte an obenstehende Adresse einsenden.

Wo auch immer – immer –

FRISBA

Fertig-Garagen

Tiefgaragen-System

FRISBA Fertig-Garagen passen sich jedem Gelände an. Und (fast) jedem Spezialwunsch.

FRISBA AG, 6275 Ballwil LU

Telefon 041 89 16 66

Bitte Prospekt

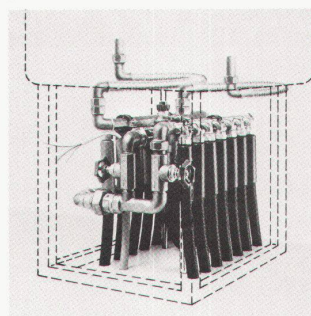
Name _____ Strasse _____ PLZ/Ort _____

☐ Fertig-Garagen ☐ Tiefgaragen

WBW 30

sen. Dann werden die Kompakt-Sicherheitsgruppe montiert und die flexiblen Metallschläuche angeschlossen, worauf die Dichtungsprobe der gesamten Installation durchgeführt werden kann. Schliesslich, nach Montage der Normschränke, kommt Swissnorm wieder zum Zuge: auf einfachste Weise werden Tragsockel und Schrankboiler eingebracht und nivelliert sowie die Anschlüsse mittels der flexiblen Metallschläuche an den Boiler erstellt.

Durch seitliche Verschiebbarkeit und dank der Verwendung von Flexanschlüssen können dabei bauseitige Präzisionsabweichungen nach links oder rechts aufgefangen werden!



Beispiel einer fertig montierten Anlage

Eines für alle

Das neue System bringt Vereinfachungen für alle Beteiligten: Küchenplaner, Sanitärmoniteur und Elektriker gleichermaßen sparen Zeit und Material. So spart sich beispielsweise der Installateur Anpassungsarbeiten auf der Baustelle dank der ausgeklügelten, wiederverwendbaren Montagelehre. Auch Anpassungsarbeiten an den Schränken sind überflüssig, da alle Swissnorm-Masse zu Sink und Euronorm passen. Bei Anschluss-, Revisions- oder Reparaturarbeiten ist der Bausatz bequem von oben zugänglich. Der Praktiker schätzt nicht zuletzt die kompakte Anlieferungsform in einer einzigen Schachtel, die Plastikhaube zum Schutz der Rohrinstallation sowie die ebenso ausführliche wie klare Montageanleitung.

Ein Besatz für drei Montagevarianten

Die Verlegung der VPE-Rohre im Beton (Montagerahmen auf der Schalung) wurde bereits beschrieben. Zu den Hauptvorteilen von Swissnorm zählt nun zweifellos, dass die Rohre auch im Unterlagsboden (Montagerahmen auf Rohbeton) und gar auf Fertigböden (bei Altbausanierungen) versetzt werden können. Das Montageset ist also nicht nur zeitsparend und normunabhängig, sondern auch universell einsetzbar. Dabei ist die Platznutzung optimal: entstehender Leerraum bei der Wahl kleiner Boiler (150–220 l) bleibt durch Normschränkelemente nutzbar. Die Arma-

turen sind aus Messing bzw. Rotguss gefertigt. Bei den flexiblen Metallschläuchen wird ebenfalls nur Qualitätsmaterial schweizerischer Herkunft verwendet.

Den Benutzer schliesslich spricht die ausgeprägte Bedienungs-freundlichkeit an. Thermometer und Thermostat sind hinter der Türe frei zugänglich. Die Entkalkung kann von vorne vorgenommen werden.

Swissnorm besitzt in der Tat alle Merkmale, um sich zur «Schweizer Norm» zu entwickeln.

Woraus besteht das Swissnorm-Montageset?

Das neue Montageset besteht im wesentlichen aus drei Komponenten:

- raffinierte Montagehilfe für die hauptsächlichsten VPE-Rohrsysteme
 - vormontierte Kompakt-Sicherheitsgruppe mit Rückschlagventil, Entleerungshahn, zwei Absperrhähne für Warm- und Kaltwasser
 - Satz flexibler Metallschläuche mit montierten Armaturen
- Dazu Kleinmaterial, Plastikschränke, Montageanleitung

Accum AG, 8625 Gossau ZH
Cipag AG, 1604 Puidoux-Gare
Cipag AG, 8330 Pfäffikon ZH
Elcalor AG, 5001 Aarau
Therma Haushalt AG, 8048 Zürich

Vinylbodenbelag Futura im Winter-Interieur-Programm

Dieser 150 cm breite Bahnen-Vinylbelag ist das Resultat eines neuen technologischen Produktionsverfahrens, welches neue Dekorations-Möglichkeiten eröffnet!

Futura wird in 5 Strukturen mit jeweils 13 trendrichtigen Farben angeboten. Eine besonders starke Qualität, welche auch im Objektsektor eingesetzt werden kann. Der Belag wurde von der Empa mit der Brandklasse V3 klassifiziert. Futura besitzt auch eine hervorragende Abriebfestigkeit und Leitfähigkeit für Fussbodenheizung mit dem Widerstand 0,02. Gute Schallisolierung, Dimensionsstabilität = 0,1% und viele weitere Attribute.

