

Zeitschrift: Werk, Bauen + Wohnen
Herausgeber: Bund Schweizer Architekten
Band: 73 (1986)
Heft: 12: Lesearten = Interprétations = Interpretations

Werbung

Nutzungsbedingungen

Die ETH-Bibliothek ist die Anbieterin der digitalisierten Zeitschriften auf E-Periodica. Sie besitzt keine Urheberrechte an den Zeitschriften und ist nicht verantwortlich für deren Inhalte. Die Rechte liegen in der Regel bei den Herausgebern beziehungsweise den externen Rechteinhabern. Das Veröffentlichen von Bildern in Print- und Online-Publikationen sowie auf Social Media-Kanälen oder Webseiten ist nur mit vorheriger Genehmigung der Rechteinhaber erlaubt. [Mehr erfahren](#)

Conditions d'utilisation

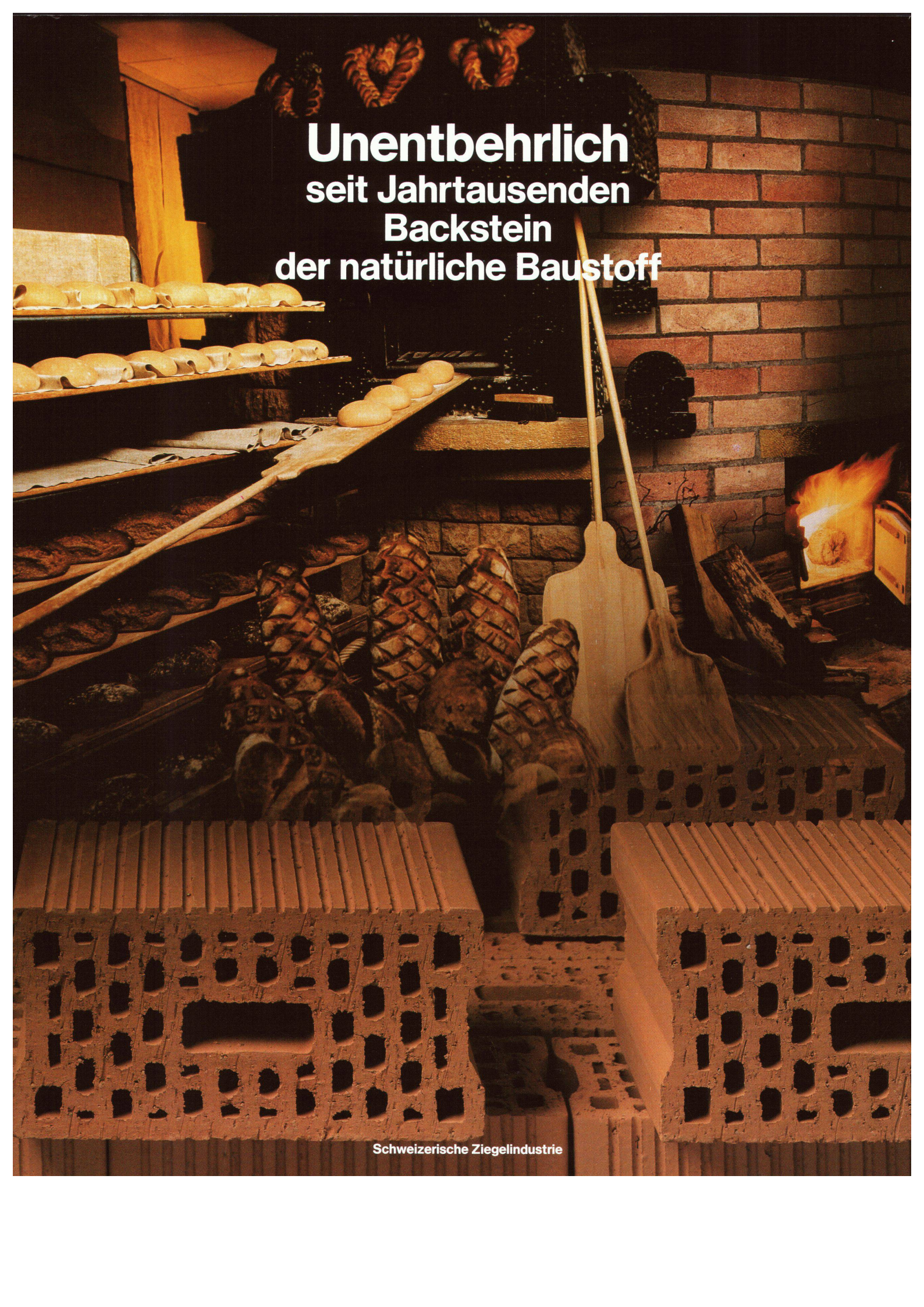
L'ETH Library est le fournisseur des revues numérisées. Elle ne détient aucun droit d'auteur sur les revues et n'est pas responsable de leur contenu. En règle générale, les droits sont détenus par les éditeurs ou les détenteurs de droits externes. La reproduction d'images dans des publications imprimées ou en ligne ainsi que sur des canaux de médias sociaux ou des sites web n'est autorisée qu'avec l'accord préalable des détenteurs des droits. [En savoir plus](#)

Terms of use

The ETH Library is the provider of the digitised journals. It does not own any copyrights to the journals and is not responsible for their content. The rights usually lie with the publishers or the external rights holders. Publishing images in print and online publications, as well as on social media channels or websites, is only permitted with the prior consent of the rights holders. [Find out more](#)

Download PDF: 16.04.2026

ETH-Bibliothek Zürich, E-Periodica, <https://www.e-periodica.ch>



**Unentbehrlich
seit Jahrtausenden
Backstein
der natürliche Baustoff**

Schweizerische Ziegelindustrie

z.B.: Verkaufsraumgestaltung...



Die Zukunft planen, ohne sie zu verbauen. USM HALLER. Ein Möbel-Bau-system mit fast unbegrenzten Möglichkeiten. Von Prof. Fritz Haller vor 20 Jahren entwickelt. Von USM realisiert. Ein rundum faszinierendes System. Praktisch und ästhetisch schön. Ideal für Büro, Praxis, Banken und ... sogar für die Wohnung. Ideal, wo man flexibel bleiben will. Wo man maßgenau einrichten, aber später vielleicht doch wieder ändern und ergänzen möchte. Wer weiß schon, was übermorgen richtig ist? Wenn Sie also auf Nummer sicher gehen wollen: Im USM HALLER Möbel-Bausystem ist die Zukunft eingebaut.

USM HALLER

U. Schärer Söhne AG
CH-3110 Münsingen
Telefon (031) 92 56 56
Telex 911 633 usm ch

Unsere Briefwaben. Vollendet in Form und Qualität.



11

Produkt: Die exklusive Briefkastenlinie von Siegfried Keller AG.
Besondere Merkmale: Rostfrei, stabil, formschön.
Ausführung: Als Einzelwabe, als Gruppe und in allen Farben erhältlich.

(Weitere Produkte aus unserem Fertigbauteile-Sortiment: Briefkastenanlagen, Kellerfenster, Fensterbänke, Stahltüren, Gitterroste, Schutzraum-Bauteile u. a.)



Siegfried Keller AG

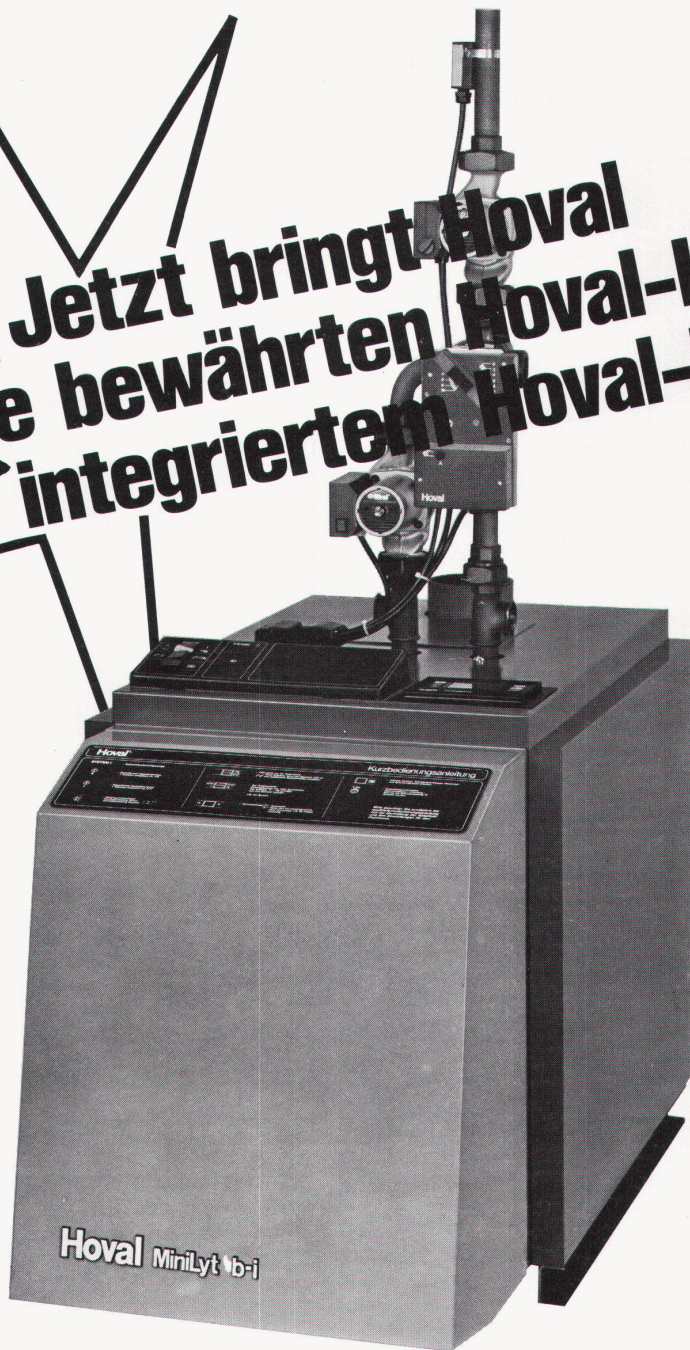
Qualität auch im Detail

Metallbau · Bauelemente
Industriestrasse 45 · 8304 Wallisellen
Tel. 01/833 02 81

Zweigniederlassungen:
Bern: 031/42 62 62 · Lausanne: 021/35 07 12

B. B. W. H.

**Jetzt bringt Hoval
die bewährten Hoval-Kessel mit
integriertem Hoval-Brenner.**



Die Hoval-Kompakt-Wärmezentrale b-i umfasst:

- Heizkessel
- Brenner
- Wassererwärmer*
- Regelung
- Steckerfertige Verdrahtung
- Garantie 93% Kesselwirkungsgrad
- Service rund um die Uhr

* Seitlich neben dem Kessel oder über dem Kessel angeordnet.

Swissbau 87

10. - 15. Februar 1987

Hoval-Stand 321
Halle 202



Die neue Hoval-Kompakt-Wärmezentrale b-i vereinigt die bewährte Hoval Heizkessel- und Regeltechnik mit einem Brenner modernster Bauart. Sie kann vom Fachmann sofort in Betrieb gesetzt und dank der rundum guten Zugänglichkeit problemlos gewartet werden. Die Kompetenz der Hoval-Ingenieure gibt Gewähr für optimal aufeinander abgestimmte Bauteile und damit für saubere Verbrennung, höchste Betriebssicherheit, Langlebigkeit, leisen Betrieb und Sparsamkeit im Energieverbrauch.

Die Hoval-Service-Organisation ist rund um die Uhr in der ganzen Schweiz erreichbar und bei Bedarf innert Stunden zur Stelle.

Ob es sich um eine Öl- oder Gas-Zentralheizung handelt, die neuen Hoval-Kompakt-Wärmezentralen sollten Sie unbedingt näher kennenlernen. Verlangen Sie mit dem nebenstehenden Coupon ausführliche Unterlagen.

Hoval

Verantwortung für Energie und Umwelt.

Hoval Herzog AG, 8706 Feldmeilen
Telefon 01/925 61 11
Regional-Büros und Service-Zentren in
Basel, Bern, Lausanne
und Lugano.

Coupon

Bitte senden Sie mir/uns ausführliche
Unterlagen über:

- Hoval-Wärmezentrale für Öl
- Hoval-Wärmezentrale für Gas
- Hoval-Dienstleistungsprogramm
- Heizung und Warmwasser heute

WBW

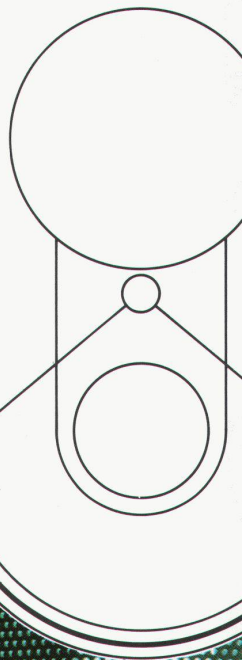
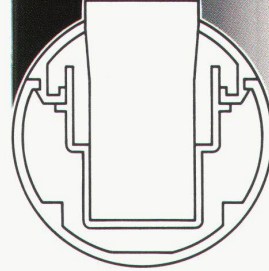
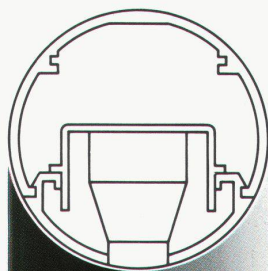
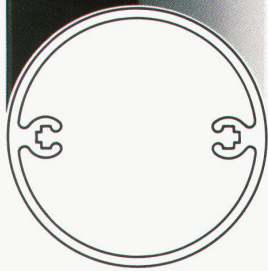
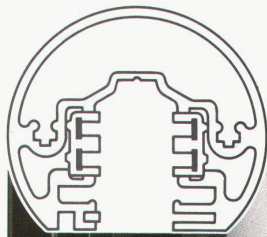
Name: _____

Strasse: _____

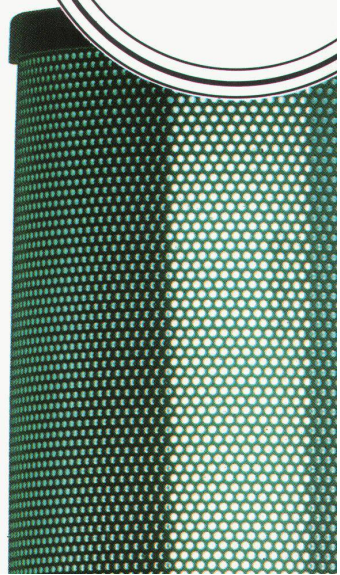
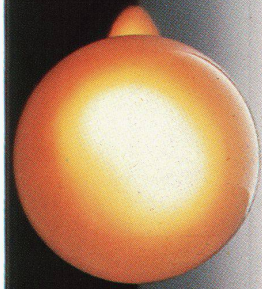
PLZ/Ort: _____

● Einsenden an: Hoval Herzog AG, 8706 Feldmeilen

ERCO Leuchten
gibt es beim
guten Elektro-
Installateur
oder bei
NEUCO
Neuenschwander
+ Co. AG
Badenerstr. 808
8048 Zürich



HILDMANN, SIMON, EMPEN & SCHMITZ/SMS



der Gestaltung.

Und weil diese Teile selbst lichtproduzierende Körper sein können, können Sie mit vielen Formen des Lichts arbeiten. Je nach dem Zweck der Beleuchtung, je nach der Atmosphäre, die das Licht erzeugen soll.

So zum Beispiel mit Leuchtstofflampen, deren Licht gerade in den letzten Jahren ungemein angenehm und schön geworden ist. Und das in unserem System nun frei oder durch verschiedene Abdeckungen leuchten kann. So bekommen Räume nicht nur ein neues Licht, sondern auch ein neues Gesicht.

Aber auch mit Glühlampen oder Niedervolt-Kleinlampen, mit denen sich reizvolle und stimmungsvolle Effekte zaubern lassen.

Und nach wie vor natürlich auch mit allen Formen des gerichteten Lichts, also mit Strahlern aller Art.

Sie sehen, in einem solchen System sind viele Möglichkeiten integriert für eine neue Architektur des Lichts, wie es sie vorher nicht gegeben hat.

Für eine Architektur der Effekte, aber auch der Effektivität. Für eine Architektur voller Funktionalität, aber auch voller Phantasie.

Für eine Lichtarchitektur, die mit allem neuen technologischen Wissen arbeitet, die aber auch eine Architektur der Schönheit ist.

Ein System taugt immer nur so viel wie seine Möglichkeiten.

Schon das einfache und doch revolutionäre System von Lichtschiene und Strahler hat vor 15 Jahren mit seinen Möglichkeiten eine neue Ästhetik des Lichts begründet.

Seit dieser Zeit sind die technischen und die formalen Ansprüche an ein Lichtsystem gewachsen.

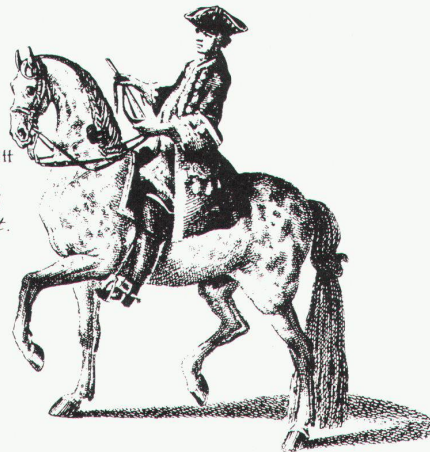
Darum haben wir verschiedene Rohrsysteme entwickelt, wie das hier als Beispiel gezeigte System Monopoll, mit denen man neue, bessere, vielseitigere Strukturen für Lichtarchitekturen bauen kann.

Das System selbst ist denkbar einfach in Konstruktion und Design, damit sich viele lichttechnische Möglichkeiten integrieren lassen.

Weil alle Teile den gleichen Durchmesser haben, können sie mittels vielseitiger Verbindungsstücke beliebig zusammengefügt werden. Schon das allein eröffnet neue Perspektiven

ERCO

Der Schülgerechte Schritt
an der Wand gerade aus.
*Le pas du Manege à côté
de la Muraille tout droit.*

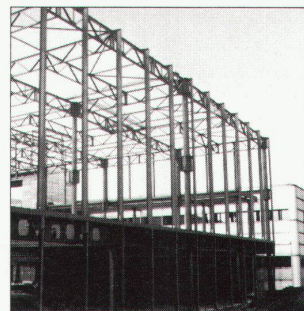


Die hohe Schule.



Lagerhaus des Schweizer Buchzentrums in Hägendorf SO.

Der neue, 12 Meter hohe Lager-
trakt des Schweizer Buchzentrums
in Hägendorf ist so konzipiert,
dass später mit minimalem Auf-
wand ein zweiter Zwischenboden
eingezogen werden kann.



Die elegante 330-Tonnen-Stahl-
konstruktion mit den Grund-
massen von 36 x 65 Metern ruht
auf 30 Hauptstützen aus dick-
wandigen Siederohren mit abge-
stufenen Wandstärken. Sie sind
in beiden Achsen biegesteif an die
schweren Wabenträger des
Zwischenbodens und an das leichte
Fachwerk des Daches ange-
schlossen. Ästhetik prägt sich hier
als Funktion hoher Nutzlast aus.

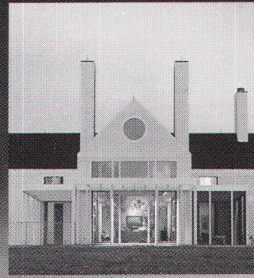
HANS RUDOLF WEHRLI / D

Stahlbau
Industriebau
Tank- und Silobau
Kläranlagen
Rohrleitungen
Sonderkonstruktionen

Meto Bau AG
5303 Würenlingen
Telefon 056 98 26 61
Telefax 056 98 10 23
Telex 54684 meto ch

Meto-Bau
Stahl ist unsere Stärke.

Gute Häuser haben ihre Dornbracht



Viele Häuser, bei denen höchste Ansprüche angelegt werden, sind mit Dornbracht-Armaturen ausgestattet. Entscheidend ist oft die Fülle der Möglichkeiten, mit Dornbracht feine Interieurs stilsicher ergänzen zu können, aber auch die ausgereifte, jahrzehntelang erprobte, Technik im Detail. Wählen Sie daher Dornbracht, die Extraklasse unter den Armaturen. Wir informieren Sie gerne, fordern Sie Prospekte an:

D
DORNBRACHT

... schöner kann Wasser nicht fließen!

SADOREX AG · Letziweg 9 · Postfach 26 · CH-4663 Aarburg · Tel. 062/41 4070 · Telex 981 810

Weihnachten

Noël

Christmas

Ein Jahresabonnement für Werk, Bauen+Wohnen

Das richtige Weihnachtsgeschenk für Ihre Mitarbeiter, Geschäftsfreunde und Bekannten, mit welchem Sie ein ganzes Jahr Freude bereiten.

Un abonnement annuel à Werk, Bauen+Wohnen

Le cadeau qui réjouira vos collaborateurs, partenaires, amis et connaissances au cours d'une année toute entière.

A Year's Subscription to Werk, Bauen+Wohnen

Just the right Christmas gift for members of your staff, customers, friends and acquaintances. This is a gift that will bring pleasure all the year through.

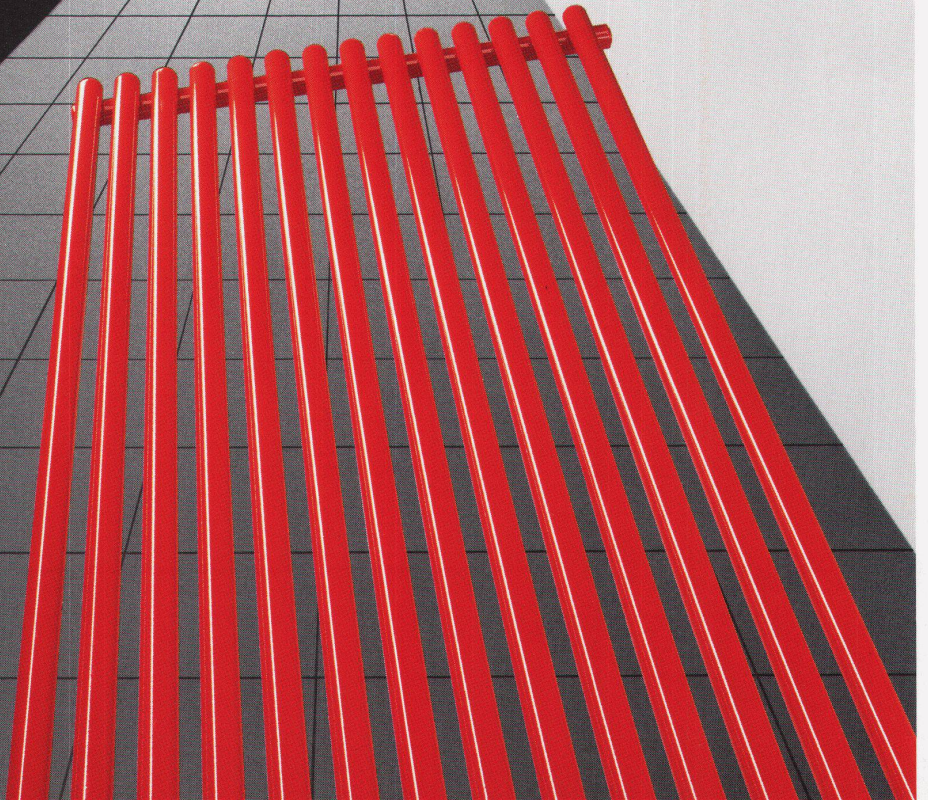
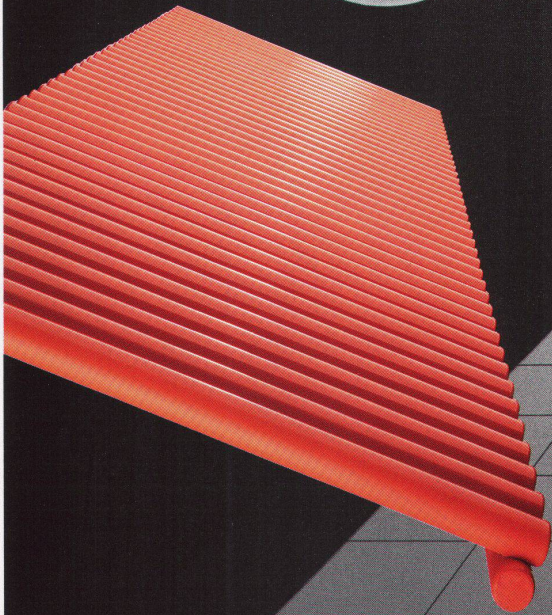
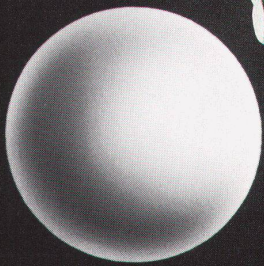
Arbonia Crea-Therm.[®]
Die modernen
Heizkörper von
Hoval.

Transparent. Elegant.
Im Stil der Zeit.

Hoval

Verantwortung für
Energie und Umwelt.

Hoval Herzog AG
8706 Feldmeilen
Tel. 01/925 6111
Büros in Bern,
Reinach-Basel,
Lausanne, Lugano.



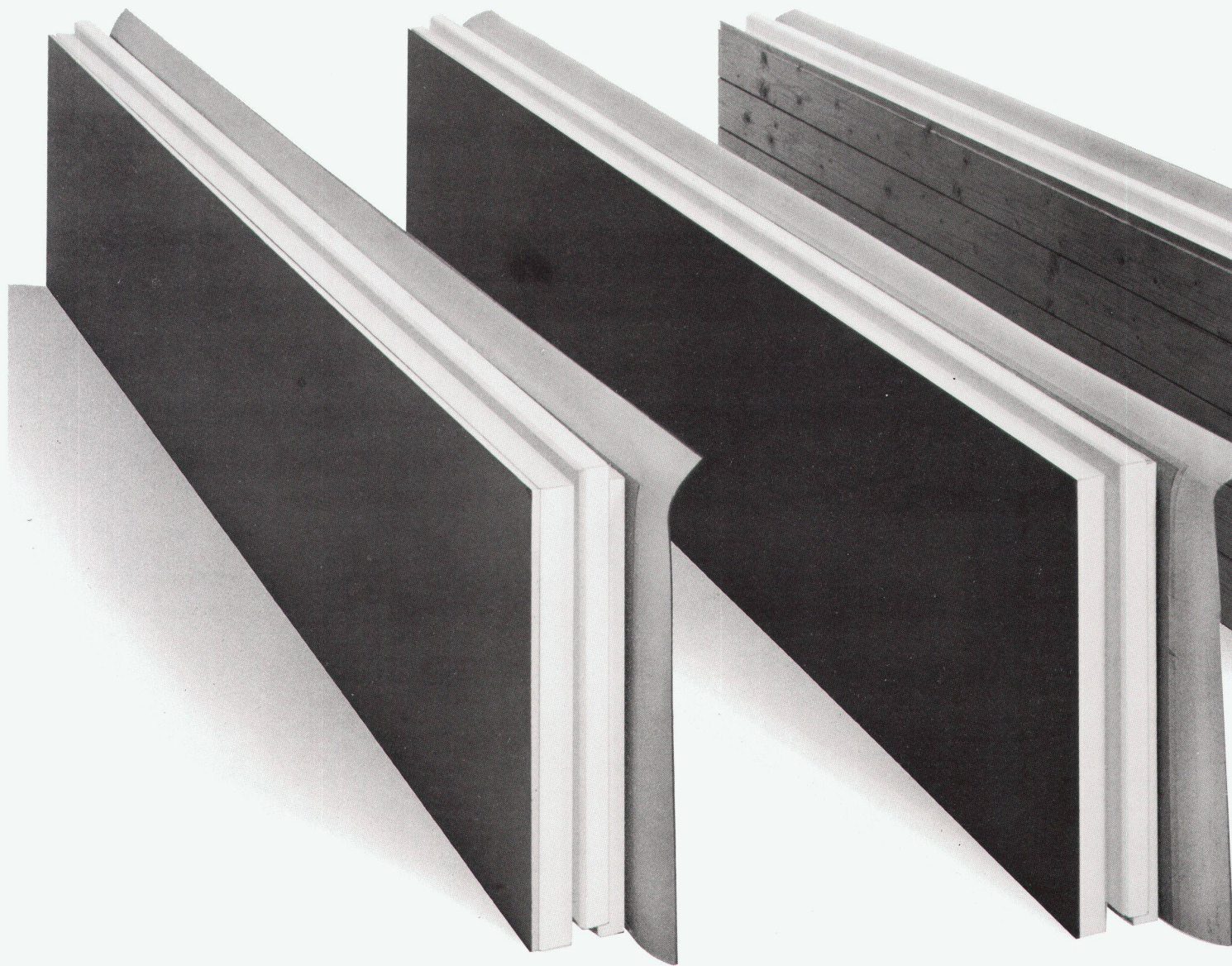
Swissbau 87

10. - 15. Februar 1987

Hoval-Stand 321

Halle 202

Das »durchDachte« **gonon** aus der Praxis



**LANGZEIT
ISOLATION**



gonon

gonon
Kunststoffwerk AG
CH-8226 Schleithem SH
Telefon 053/647 21
Telex 897102 gono ch

Isolations-Unterdach, entwickelt

- ✓ Begehbares Unterdach aus genoppter Spezialfolie: Robust, tritt- und rutschfest wie die beliebte Hartfaserplatte!
- ✓ keine Schweissarbeiten auf der Dachschräge erforderlich: Ablösen des Schutzpapiers und luftdichtes Verschiessen der Lager- und Stossfugen mit wasserfester Doppelklebenacht.
- ✓ Bauphysikalisch geprüfter Aufbau mit auf den Diffusionswiderstand des Unterdaches abgestimmter Aludampfsperre
- ✓ Keine wärmetechnischen Schwachstellen dank Nut-/Kammverbindungen der Isolationsschicht.
- ✓ Sehr gute Druckfestigkeit: keine zusätzlichen Lattungen erforderlich.
- ✓ Gelöste Anschlussdetails an Dachfenster und andere aufgehende Bauteile: von jedem Unterdachverleger ohne Beihilfe ausführbar.
- ✓ Einfache und rationelle Verlegung: bis zu 3 Schichten: z. B. Fichtentäfer, Isolation und Unterdach in einem Arbeitsgang.



endenwerbung

**Ich möchte die «durchDachen»
gonon Qualität genauer prüfen.**

or

Muster von genoppter, rutschfester Spezialfolie

technische Unterlagen Anschluss-Details

Name:

Strasse:

PLZ/Ort:

Tel.:

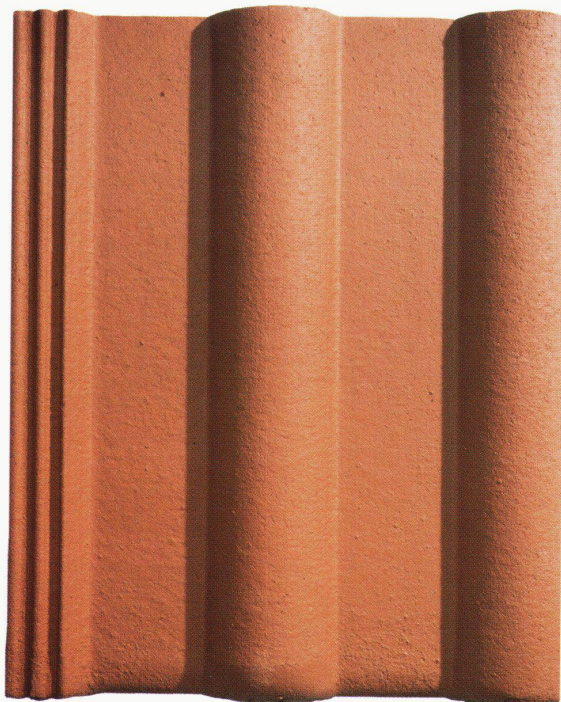


Braasziegel in corpore

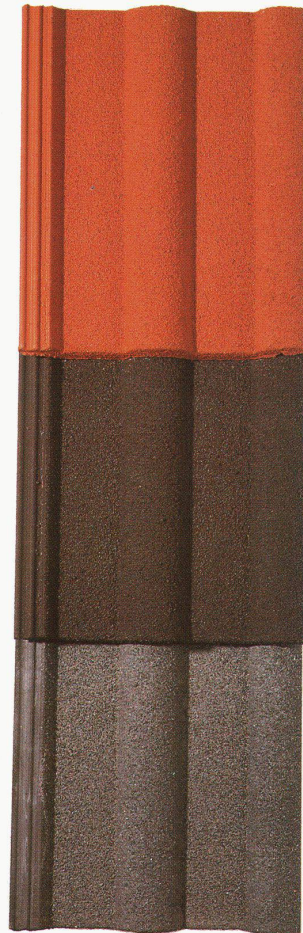
Die Schweizer – harmonisch ausgeglichen – lieben es abgerundet. Diese Art von Lebensphilosophie überträgt sich auch auf das Bauwerk. Sie widerspiegelt sich sogar in der Wahl des Dachziegels. Demnächst werden unsere Schweizer Dächer um eine markante Rundung reicher, die Rundung der neuen Frankfurter Pfanne *plus*. Das hat seinen besonderen Grund: Erstmals seit Beginn der Betonziegel-Herstellung vor ca. 150 Jahren wird ein Ziegel mit abgerundeten Schnittkanten produziert – die Frankfurter Pfanne *plus*. Hier lässt sich gewiss sagen: «Was lange währt, wird endlich gut.» Das hat etwas für sich, denn wer die neue Frankfurter Pfanne

plus wählt, entscheidet sich für ein Plus an Schönheit – der Ziegel wirkt dank seiner weichen, fließenden Linien harmonischer und eleganter als seine Vorgänger. Dazu kommt ein gehöriges Plus an Sicherheit, denn Wind und Wetter haben an den runden Schnittkanten nun wirklich nichts mehr zu rütteln. Die neue Frankfurter Pfanne *plus* ist im Massbild gegenüber der herkömmlichen, seit über 30 Jahren bewährten Frankfurter Pfanne, identisch. Sie bekommen die neue Frankfurter Pfanne *plus* mit glatter Oberfläche und in 5 ansprechenden Farben. Und selbstverständlich das gesamte Zubehör, damit Sie bei aller Schönheit alles haben, was es zu einem sicheren Dach braucht.

Braasziegel Frankfurter Pfanne *plus*



Farben:
FP*plus* rot
FP*plus* ziegelrot
FP*plus* hellbraun
FP*plus* braun
FP*plus* dunkelgrau



Frankfurter Pfanne, besandet

FPS rot
FPS braun
FPS schiefergrau



Frankfurter Pfanne, glatt

FP rot
FP braun
FP dunkelgrau

ZZ

ZÜRCHER ZIEGELEIEN

Keller AG Ziegeleien



augenfällige Harmonie

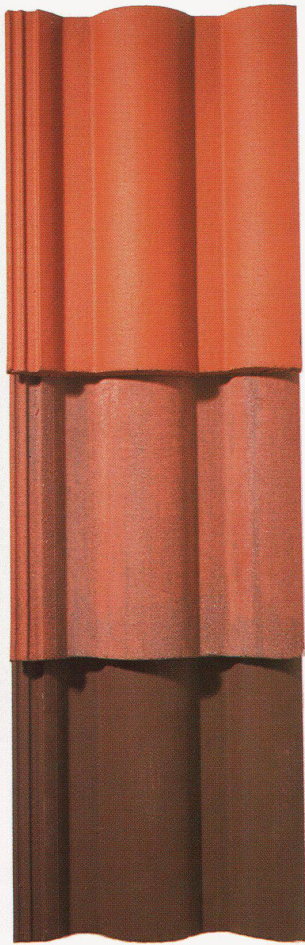
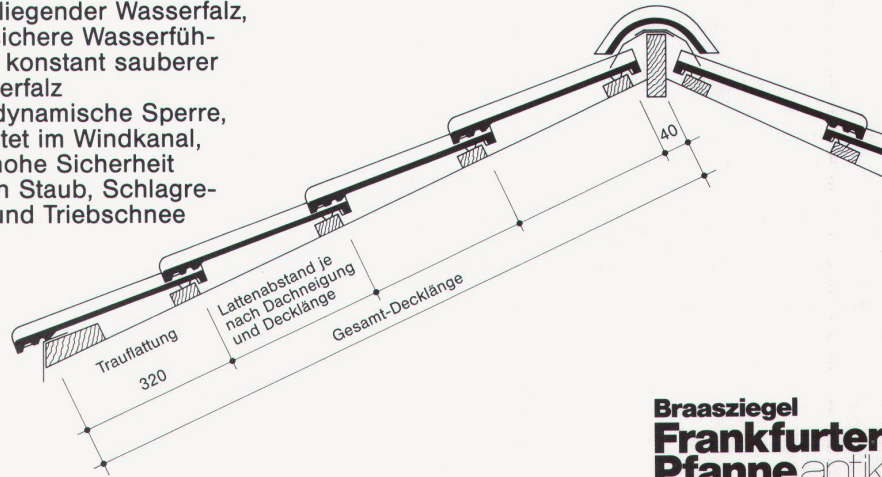
Im Zuge von Umbauten, Sanierungen an alter, bisweilen historischer Bausubstanz aber auch an Neubauten, kommt heutzutage vermehrt der Wunsch nach einem Dach mit Antikcharakter auf. Ab sofort bieten wir Ihnen eine «antike» Frankfurter Pfanne an, die keine Wünsche mehr offen lässt. Es handelt sich um eine rein farbliche Neuerung der ansonsten unverändert gebliebenen Frankfurter Pfanne. Der nicht zuletzt dank seiner ausgezeichneten Frostbe-

ständigkeit beliebte BRAASZIEGEL ist auch im Antiklook eine willkommene Bereicherung des bereits reichhaltigen BRAASZIEGEL-Angebotes.

Fakten, die für den BRAASZIEGEL Frankfurter Pfanne sprechen:

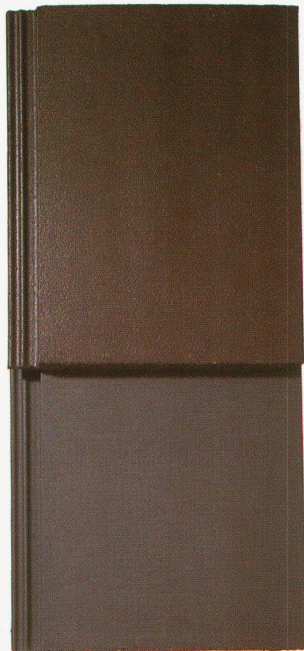
- Hochliegender Wasserfalz, d.h. sichere Wasserführung, konstant sauberer Wasserfalz
- Aerodynamische Sperre, getestet im Windkanal, d.h. hohe Sicherheit gegen Staub, Schlagregen und Tribschnee

- Massgenaue Passform, d.h. schnell, problemlos und kostensparend zu verlegen
- Ziegel ist voll durchgefärbt, d.h. langfristige Sicherheit für optisch ansprechende Dächer.



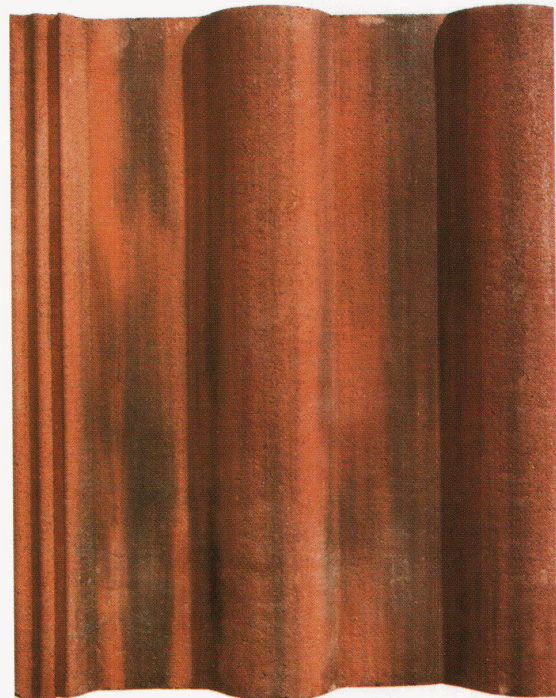
Römer Pfanne, glatt

RÖP rot
RÖP antik
RÖP braun



Flachziegel

RF braun
RF dunkelgrau



Verkauf und Beratung

Zürcher Ziegeleien Postfach, 8021 Zürich Telefon 01 468 21 11
J. Schmidheiny & Co. AG Postfach, 9001 St. Gallen Telefon 071 22 32 62
Baustoffe AG Chur Postfach, 7001 Chur Telefon 081 24 46 46
BTR-Prébéton S.A. 1023 Crissier Telefon 021 34 97 21
Verkaufsstelle GOZ Aargau Postfach, 5001 Aarau Telefon 064 22 15 88
Zentralschweiz Büro + Lager Ziegelei Inwil 6034 Inwil, Tel. 041 89 17 77
Sergio Merotto 6951 Lugaggia Telefon 091 91 34 32
Keller AG Ziegeleien 8422 Pfungen Telefon 052 31 10 21
Keller AG Ziegeleien 3052 Zollikofen Telefon 031 57 60 61

Das schönste Weiss heisst Perlaweiss.

„Jetzt habe ich endlich meine Traum-Küche, in der **alle Farben harmonisch zusammenpassen**. Weil Therma ein ganzes Sortiment von Haushaltapparaten im neuen **Perlaweiss** anbietet. Das sieht ganz toll aus. Und ist erst noch **pflegeleicht**. Weiss ist halt nicht einfach weiss!“

Die **helle Küche** liegt voll im neuen **Küchen-Design-Trend**. Für die **futuristische Ganzweiss-Küche**, aber auch zu **Kontrastfarben** gibt's jetzt die **ganze Therma-Linie in Perlaweiss**. Ein warmer, zeitlos schöner Weissston. Weil Bauherren, Architekten und Küchenbauer wissen, wie wichtig es ist, dass **Koch- und Backapparate, Glaskeramik-Kochfelder, Geschirrspüler, Dunstabzugshauben, Kühlschränke und Spülen** mit der ganzen Küchengestaltung eine Einheit bilden.

Verlangen Sie den ausführlichen Prospekt bei Therma AG, Haushaltapparate, 8021 Zürich, Telefon 01/4917550.



therma
Die Freiheit in der Küchengestaltung.

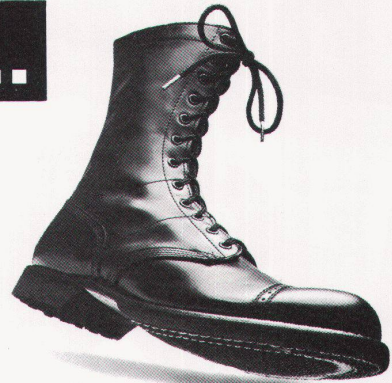
Mit Planet auf gutem Fuss...



1. Mit dem kecken Fräulein, das täglich das Treppenhaus hinunter auf den 7-Uhr-Bus pressiert.



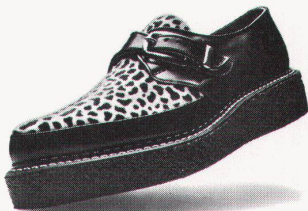
2. Mit dem gutaussehenden Golfspieler, der seine Leidenschaft selbst in der Wohnung ausübt.



3. Mit dem Sohn von Müllers, der gerne hohe Sprünge macht.



4. Mit dem lässigen jungen Mann, der dem Fred Astaire naheifert.



5. Mit dem jungen Wilden, der Abend für Abend übers Parkett rock'n'rollt.



6. Mit dem grossen Blondem, der sowieso meint, er sei im «Wilden Westen».



7. Mit Rekrut Keller, der es noch bis zum Oberst bringen möchte.

Planet hilft eine Schallbrücke abzubauen. (Schalldämmwerte über 1_a 38 dB)

Untersuchungen und Messungen haben ergeben, dass im Türenbereich, - zur Minderung der Schallübertragung, - der Unterlagsboden getrennt werden muss. Planet hat dafür eine verblüffend einfache, aber hochwirksame Lösung gefunden: Die Boden-Trennschwelle mit dem Türabschluss Planet PH.

Das Ergebnis: Schalldämmwerte bis zu 1_a 46 dB.

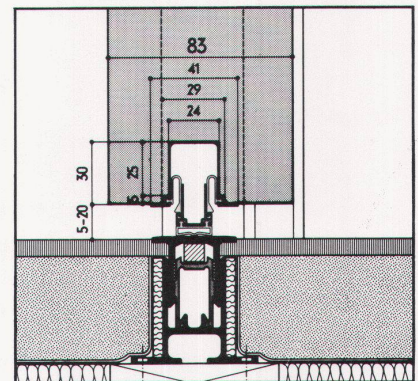
An alle Architekten: Wichtig! Bereits im Rohbau ist zu entscheiden, welche Schalldämmwerte gewünscht werden.

Entsprechend wird die Grundschiene der Planet Boden-Trennschwelle auf den Betonboden aufgeschraubt. Der Unterlagsboden wird anschliessend bündig abgezogen. Dies gibt immer gerade Böden. Später können dann die Bodenbelagsarten und -dicken genau bestimmt werden.

Die Alu-Elox Einsatzschienen gibt es in drei verschiedenen Profilen.

Planet Türverschluss PH wird in das Türblatt eingebaut und ergibt einen sauberen, schwellenlosen Abschluss, der luft- und schalldämmend wirkt.

Für weitere Informationen:



Planet

Planet Matthias Jaggi, Eigentalstrasse 7, 8309 Nürensdorf, Tel. 01/836 45 55



**SWISS
BAU87**



7. Baufachmesse

**8. Maler- und
Gipserfachmesse**

Basel

10.–15. Februar 1987



Verbilligte Bahnbillette