

Zeitschrift: Werk, Bauen + Wohnen
Herausgeber: Bund Schweizer Architekten
Band: 73 (1986)
Heft: 9: Die Öffnung - ein Bauteil = L'ouverture - un élément de construction =
The aperture - a building component

Werbung

Nutzungsbedingungen

Die ETH-Bibliothek ist die Anbieterin der digitalisierten Zeitschriften auf E-Periodica. Sie besitzt keine Urheberrechte an den Zeitschriften und ist nicht verantwortlich für deren Inhalte. Die Rechte liegen in der Regel bei den Herausgebern beziehungsweise den externen Rechteinhabern. Das Veröffentlichen von Bildern in Print- und Online-Publikationen sowie auf Social Media-Kanälen oder Webseiten ist nur mit vorheriger Genehmigung der Rechteinhaber erlaubt. [Mehr erfahren](#)

Conditions d'utilisation

L'ETH Library est le fournisseur des revues numérisées. Elle ne détient aucun droit d'auteur sur les revues et n'est pas responsable de leur contenu. En règle générale, les droits sont détenus par les éditeurs ou les détenteurs de droits externes. La reproduction d'images dans des publications imprimées ou en ligne ainsi que sur des canaux de médias sociaux ou des sites web n'est autorisée qu'avec l'accord préalable des détenteurs des droits. [En savoir plus](#)

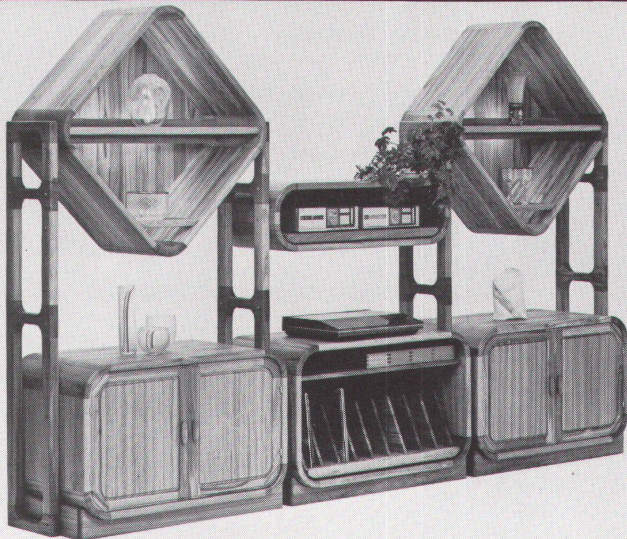
Terms of use

The ETH Library is the provider of the digitised journals. It does not own any copyrights to the journals and is not responsible for their content. The rights usually lie with the publishers or the external rights holders. Publishing images in print and online publications, as well as on social media channels or websites, is only permitted with the prior consent of the rights holders. [Find out more](#)

Download PDF: 16.01.2026

ETH-Bibliothek Zürich, E-Periodica, <https://www.e-periodica.ch>

DESIGN & QUALITÄT



Modell Prestige

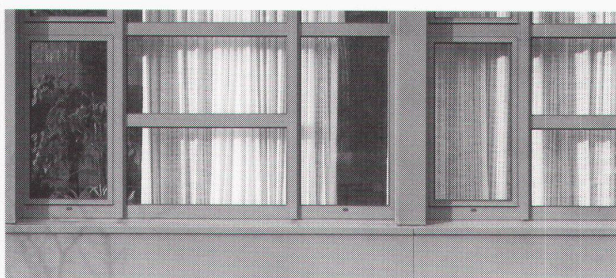
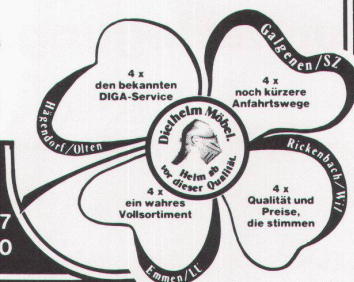
Neue Ideen aus Dänemark. Ein Massivholzprogramm in Teak in exklusivem Design. Für Leute mit Mut zum Aussergewöhnlichen. Für Kenner, die in punkto Qualität keine Kompromisse eingehen.

Verkauf nur über den Möbelhandel und das einschlägige Fachgewerbe

diga - Engrosmöbelzentren

8854 Galgenen/SZ Tel. 055/64 10 60 9532 Rickenbach/Wil Tel. 073/23 64 77
4614 Hägendorf/Olten Tel. 062/46 26 41 6032 Emmen/Luzern Tel. 041/55 10 60

10



Es gibt Dinge, die müssen allerlei

■ Die Anfertigungen in Stahl oder Leichtmetall sind technisch durchdacht und haben ein modernes Design. Brandschutztüren, rauchdichte Türen, Eingangspartien, diverse Tore oder Metallfenster, die Varianten kennen praktisch keine Grenzen, und es gibt tatsächlich kein Problem, das mit Norma nicht lösbar wäre.

aushalten. Vielleicht sogar etwas mehr. In solchen Dingen verlässt man sich deshalb am besten auf Metall-

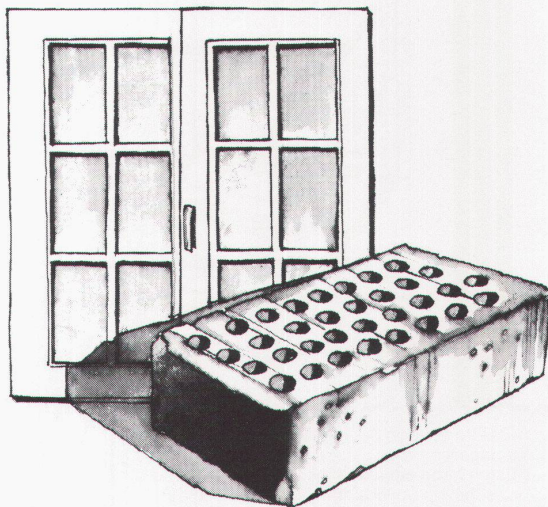
Konstruktionen. Und am besten

von Norma.



Norma-Bausysteme — Meyer AG — 6260 Reiden — ☎ 062/81 91 81

Der Isolierbaustein.



30% des Energieverlustes an einem Haus wird durch undichte Fenster verursacht. KUFAG Kunststoff-Fenster sorgen für gute Isolation und optimale Amortisation. Wer heute isoliert spart morgen Heizkosten!

KUFAG Kunststoff-Fenster:
● gütegesichert
● aus Thyssen-Profilen
● eigene Fabrikation und Montage
● seit über 15 Jahren!

BON

- Altbau Neubau
 Informationsmaterial
 Fachberatung/Angebot

Adresse

Tel.

WBW/B



KUFAG AG

Kunststoff-Fensterbau
4665 Oftringen Tel. 062 41 42 65

EINLADUNG

h. z
86

In unserem Stand 101.475 zeigen wir Ihnen das Programm für alle Ausbaumwünsche.
Lackiertes Täfer (Pancolor)
Rustica (Farbtäfer)
SWISSDECO (Täfer aus Schweizer Holz)
Fertigparkett, Parkett
rustikale Balken
Kassettendecken
textile Wandisolationen

... für Täfer, Parkett und Massivholz

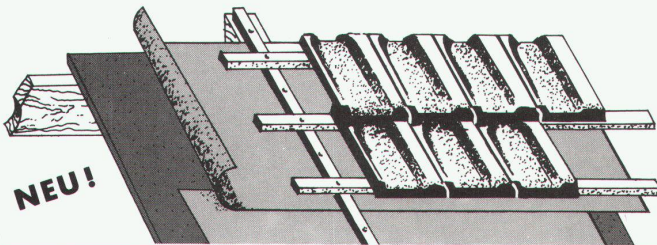
HAT HOLZ

HOCHULI AG

Werner Hochuli AG
Hobelwerk und Holzhandel, 5056 Attelwil/AG, Tel. 064/83 22 21

Wir freuen uns auf Ihren Besuch.

tegubit® Die Unterdachbahn zur Verlegung auf Schalung und Wärmedämmung.



ermöglicht ein fugenloses, wasserdichtes, dampfdurchlässiges und atmungsaktives Unterdach.
Bitte Prospekt und Preisliste verlangen.

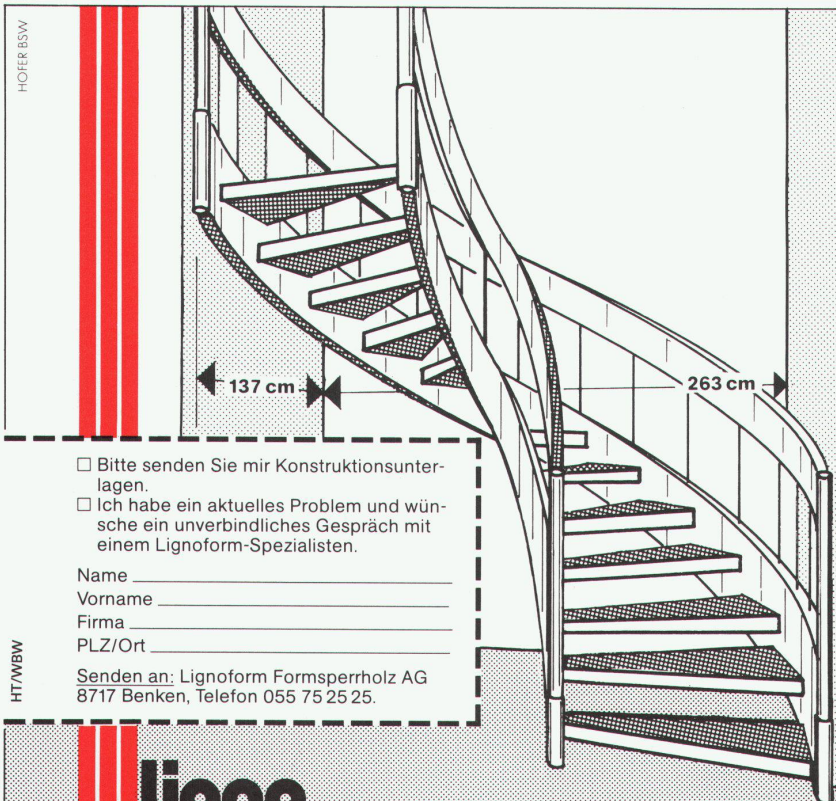
tegum

Weitere Bezugsquellen auf Anfrage

Tegum AG
8570 Weinfelden
Tannenwiesenstr. 11
072 211 777

Fabrikation und Vertrieb von techn. Artikeln

HOEER BSW



- Bitte senden Sie mir Konstruktionsunterlagen.
 Ich habe ein aktuelles Problem und wünsche ein unverbindliches Gespräch mit einem Lignoform-Spezialisten.

Name _____
Vorname _____
Firma _____
PLZ/Ort _____

Senden an: Lignoform Formsperrholz AG
8717 Benken, Telefon 055 75 25 25.

HT/WBW

Neu: die halbgewendelte Treppe von Lignoform. Für den Einbau auf kleinstem Raum.

Die Konstrukteure von Lignoform haben sich etwas einfallen lassen und eine neue Treppe entwickelt, deren Abmessungen und Festigkeit einzigartig sind. Eine echte Novität.

Die neue Treppe gibt es in Normalausführung oder auf Wunsch auch als Spezialanfertigung. Bereits in der Planungsphase stehen die Lignoform-Spezialisten zur Verfügung.

Lignoform – erste Wahl für Sie und Ihre Kunden.

Lignoform Formsperrholz AG
8717 Benken
Telefon 055 75 25 25

**ligno
form**