

**Zeitschrift:** Werk, Bauen + Wohnen  
**Herausgeber:** Bund Schweizer Architekten  
**Band:** 73 (1986)  
**Heft:** 9: Die Öffnung - ein Bauteil = L'ouverture - un élément de construction =  
The aperture - a building component

## **Werbung**

### **Nutzungsbedingungen**

Die ETH-Bibliothek ist die Anbieterin der digitalisierten Zeitschriften auf E-Periodica. Sie besitzt keine Urheberrechte an den Zeitschriften und ist nicht verantwortlich für deren Inhalte. Die Rechte liegen in der Regel bei den Herausgebern beziehungsweise den externen Rechteinhabern. Das Veröffentlichen von Bildern in Print- und Online-Publikationen sowie auf Social Media-Kanälen oder Webseiten ist nur mit vorheriger Genehmigung der Rechteinhaber erlaubt. [Mehr erfahren](#)

### **Conditions d'utilisation**

L'ETH Library est le fournisseur des revues numérisées. Elle ne détient aucun droit d'auteur sur les revues et n'est pas responsable de leur contenu. En règle générale, les droits sont détenus par les éditeurs ou les détenteurs de droits externes. La reproduction d'images dans des publications imprimées ou en ligne ainsi que sur des canaux de médias sociaux ou des sites web n'est autorisée qu'avec l'accord préalable des détenteurs des droits. [En savoir plus](#)

### **Terms of use**

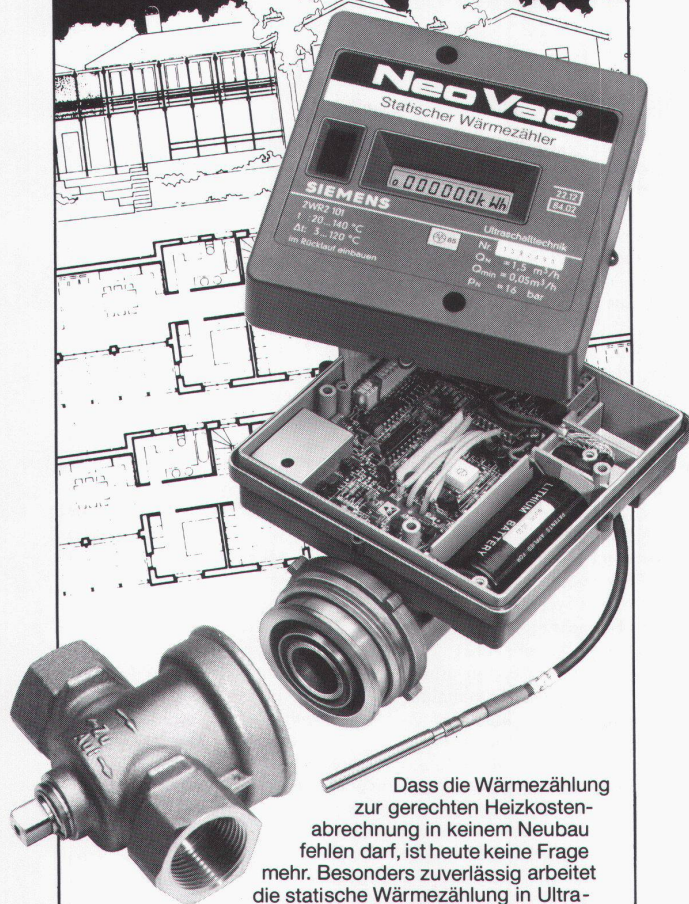
The ETH Library is the provider of the digitised journals. It does not own any copyrights to the journals and is not responsible for their content. The rights usually lie with the publishers or the external rights holders. Publishing images in print and online publications, as well as on social media channels or websites, is only permitted with the prior consent of the rights holders. [Find out more](#)

**Download PDF:** 15.01.2026

**ETH-Bibliothek Zürich, E-Periodica, <https://www.e-periodica.ch>**



**„Wer für die  
Zukunft plant,  
plant auch die  
Wärmezählung  
in Ultraschall-  
Technik...“**



Dass die Wärmezählung zur gerechten Heizkostenabrechnung in keinem Neubau fehlen darf, ist heute keine Frage mehr. Besonders zuverlässig arbeitet die statische Wärmezählung in Ultraschalltechnik für die Erfassung einzelner Heizkreise. Die Messungen sind sehr präzise. Im Zähler gibt es keine beweglichen Teile, die Störungen verursachen könnten. Die Installation ist problemlos und die Ablesung komfortabel. Mehr über die SIEMENS Ultraschall-Wärmezählung von der NeoVac erfahren Sie im Prospekt, den wir Ihnen auf Anruf gerne zustellen.

**NeoVac®**  
für die perfekte Wärmemessung

NEOVAC Wärmemess AG  
9463 Oberriet, Telefon 071/78 18 91

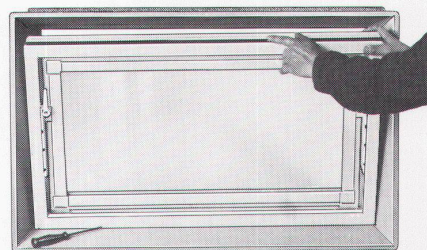
**Coupon**

Senden Sie mir Ihren Prospekt mit Ausschreibungstext

Name/Firma: \_\_\_\_\_

Adresse: \_\_\_\_\_

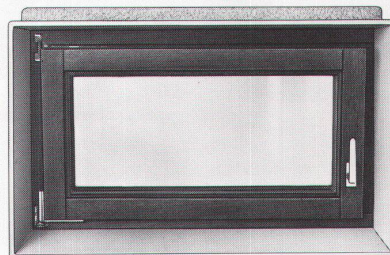
B+W



Inset Kellerfenster Plast/Kipp

## Jederzeit umrüstbar

**Oder wie aus einem Inset Kellerfenster Plast/Kipp im Handumdrehen ein komfortables Inset Kellerfenster Holz/Dreh-Kipp oder Kunststoff/Dreh-Kipp wird.**



Inset Kellerfenster Holz/Dreh-Kipp

Inset Kellerfenster sind Komplettfenster, die aus dem Inset Leibungsrahmen und dem Inset Fenstereinsatz bestehen. Alle Inset Fenstereinsätze sind untereinander austauschbar. Sie können deshalb jederzeit umgerüstet werden.

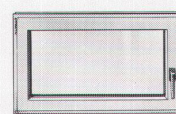
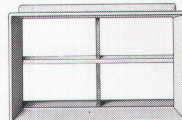


Foto links: Inset Leibungsrahmen aus leichtem Glasfaser-Beton (70% leichter als Beton) sind fix-fertig vorgerüstet mit Aussteifung, Schrauben und Einbautips. Fertige Bohrlöcher im Leibungsrahmen mit einbetonierten Dübeln erlauben schnelle und sichere Montage.

Foto rechts: Inset Fenstereinsatz Kunststoff/Dreh-Kipp mit Markenbeschlag und Isolierverglasung.

**Inset Kellerfenster sind Komplettfenster, die wie Steine vermauert oder zum Betonieren einfach an die Schalung gehängt werden.**

Wenn Sie viel Zeit und Geld sparen wollen – Inset Kellerfenster von Schöck. Vier Ausführungen: Inset Kellerfenster Stahl/Kipp, Holz/Kipp, Holz/Dreh-Kipp, Kunststoff/Dreh-Kipp und Plast/Kipp. In vielen Größen und Wandstärken.

**Schöck** Ideen fürs Bauen

Einsenden an FELI-Bauteile AG, Postfach 2,  
5745 Safenwil, Telefon 062/67 23 13

- ☐ Schicken Sie bitte ausführliche Informationen über Inset Kellerfenster
- ☐ Schicken Sie bitte ausführliche Informationen über Ihr Gesamtprogramm

Name: \_\_\_\_\_

Straße: \_\_\_\_\_

PLZ/Ort: \_\_\_\_\_