

Ausstellungskalender

Objektyp: **Group**

Zeitschrift: **Werk, Bauen + Wohnen**

Band (Jahr): **72 (1985)**

Heft 12: **Geschichte(n) für die Gegenwart = Histoire(s) pour le présent = Today's (Hi)story**

PDF erstellt am: **26.09.2024**

Nutzungsbedingungen

Die ETH-Bibliothek ist Anbieterin der digitalisierten Zeitschriften. Sie besitzt keine Urheberrechte an den Inhalten der Zeitschriften. Die Rechte liegen in der Regel bei den Herausgebern.

Die auf der Plattform e-periodica veröffentlichten Dokumente stehen für nicht-kommerzielle Zwecke in Lehre und Forschung sowie für die private Nutzung frei zur Verfügung. Einzelne Dateien oder Ausdrucke aus diesem Angebot können zusammen mit diesen Nutzungsbedingungen und den korrekten Herkunftsbezeichnungen weitergegeben werden.

Das Veröffentlichen von Bildern in Print- und Online-Publikationen ist nur mit vorheriger Genehmigung der Rechteinhaber erlaubt. Die systematische Speicherung von Teilen des elektronischen Angebots auf anderen Servern bedarf ebenfalls des schriftlichen Einverständnisses der Rechteinhaber.

Haftungsausschluss

Alle Angaben erfolgen ohne Gewähr für Vollständigkeit oder Richtigkeit. Es wird keine Haftung übernommen für Schäden durch die Verwendung von Informationen aus diesem Online-Angebot oder durch das Fehlen von Informationen. Dies gilt auch für Inhalte Dritter, die über dieses Angebot zugänglich sind.

Ein Dienst der *ETH-Bibliothek*
ETH Zürich, Rämistrasse 101, 8092 Zürich, Schweiz, www.library.ethz.ch

<http://www.e-periodica.ch>

Ausstellungs- kalender

Aargauer Kunsthau Aarau
Weihnachtsausstellung der Aargauer
Künstler
14.12.–12.1.1986

Staatliche Kunsthalle Baden-Baden
20. Jahresausstellung der Gesell-
schaft der Freunde junger Kunst e.V.
Baden-Baden
Miriam Cahn
14.12.–19.1.1986

Museum für Gegenwartskunst Basel
Josef Felix Müller – Skulpturen
bis 19.1.1986

Kunsthalle Basel
Weihnachtsausstellung der Basler
Künstlerinnen und Künstler
bis 5.1.1986

Akademie der Künste Berlin
Martin Wagner 1885–1957
Wohnungsbau – Weltstadtplanung
Die Rationalisierung des Glücks
bis 5.1.1986

Kunstgewerbemuseum Berlin
Heinrichs Evangeliar
bis 12.1.1986

Kupferstichkabinett Berlin
Whistler-Haden und die Blüte der
Graphik in England
bis 9.2.1986

Museum für Indische Kunst Berlin
Die Legende vom Leben des Buddha
bis 15.4.1986

Museum für Völkerkunde Berlin
Sonderausstellungshalle
Das andere Thailand – Sechs Berg-
stämme im goldenen Dreieck
bis Januar 1986

Nationalgalerie Berlin
1945–1985 – Kunst in der Bundesre-
publik Deutschland
bis 12.1.1986

Kunstmuseum Bern
Otto Meyer-Amden – Begegnungen
bis 26.1.1986
Viktor Surbek 1885–1975
Gemälde aus der Sammlung des
Kunstmuseums Bern zum Anlass sei-
nes 100. Geburtstages (im Westsaal)
bis Ende Dezember

Kunstverein Biel
Weihnachtsausstellung
bis 5.1.1986

Kunsthalle Bremen
Paul Klee als Zeichner 1921–1933
bis 5.1.1986
Paula Modersohn-Becker – Das
zeichnerische Frühwerk
bis 26.1.1986
Plastik zum Be-Greifen
Eine Ausstellung für Sehbehinderte
bis Ende Februar 1986

Museum of Fine Arts Boston
Renoir
bis 5.1.1986

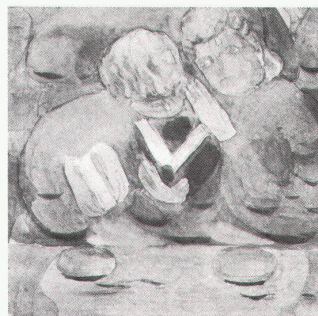
Bündner Kunstmuseum Chur
Jahresausstellung der Bündner
Künstler
Hans Danuser – A-Energie, Fein-
gold, Medizin I – Drei Fotoserien
bis 5.1.1986

**Museum für Kunsthandwerk
Frankfurt am Main**
Die Kunst des Lesens – Lesemöbel
und Leseverhalten vom Mittelalter
bis zur Gegenwart
bis 26.1.1986

Städtisches Kunstinstitut Frankfurt
Ulrich Rückriem
Skulpturen im Stadelgarten
bis Frühjahr 1986

Musée d'art et d'histoire Genève
Statues de chair, l'œuvre de James
Pradier (1790–1852)
bis 2.2.1986
Silhouettes et découpures genevoises
des XVIIIe et XIXe siècles
Paul Mathey – œuvre complet
bis 19.1.1986

Musée Rath Genève
Des espaces, des artistes – 120e anni-
versaire de la S.P.S.A.S.
bis 19.1.1986



Otto Meyer, Amden

Kunsthalle Hamburg
Dieter Roth
bis Januar 1986

**Museum für Kunst und Gewerbe
Hamburg**
Hundert Jahre japanische Fotografie
1885–1985
bis Januar 1986

Kunsthalle Karlsruhe
Kunst und Küche, Kochen aus fünf
Jahrhunderten
bis 21.1.1986

Kölischer Kunstverein Köln
Von Maurice Chevalier zum Nieren-
tisch
Alltagsobjekte der 50er Jahre
Sammlung Hermann Götting
bis 26.1.1986

Kölisches Stadtmuseum
Kölner Szenen 1960–1985 – gesehen
von Henry Maitek – Fotografien
bis März 1986

Kunstgewerbemuseum Köln
Schmuck aus 5000 Jahren im Besitz
des Kölner Kunstgewerbemuseums
bis 12.1.1986

Rautenstrauch-Joest-Museum Köln
Das zeitlose Bildnis – Plastische
Kunst der Khmer und Thai
Indonesische Textilien – Wege zu
Göttern und Ahnen
bis 5.1.1986
Boote aus aller Welt
bis 23.2.1986

Collection de l'Art Brut Lausanne
Carlo
bis 12.1.1986

Tate Gallery London
Kurt Schwitters
bis 5.1.1986

Malpensata Lugano
Fra Milano e Lugano – Un Itinerario
Architettonico
bis 2.2.1986

Kunstmuseum Luzern
Weihnachtsausstellung der Inner-
schweizer Künstler 1985
8.12.–10.1.1986

Städtische Kunsthalle Mannheim
Georg Karl Pfahler – Bilder, Grafik,
Architekturmodelle
bis 12.1.1986
Ansgar Nierhoff – Skulpturen und
Zeichnungen
bis 5.1.1986

Albrecht Dürer – Grafik aus den Be-
ständen der Kunsthalle
bis 12.1.1986
Neue Sachlichkeit – Grafik und Ge-
mälde aus den Beständen der Kunst-
halle
Edgar Schmandt – Malerei, Grafik,
Fotografie
bis 19.1.1986
Gerd Knäpper – Keramik
bis 2.2.1986

Haus der Kunst München
Carl Spitzweg
bis 2.2.1986

Schack-Galerie München
Carl Spitzweg
bis 16.3.1986

**Germanisches Nationalmuseum
Nürnberg**
Schmuck aus England, Belgien,
Deutschland und den Niederlanden
bis 6.1.1986
Die Awaren in Europa (6.–8. Jh.)
Schätze eines asiatischen Reiter-
volkes
bis 17.1.1986
Zeichnung Heute, III. Internationale
Triennale
bis 16.2.1986
Von Stettin bis Breslau – Ansichten
von Karten von Pommern und Schle-
sien
bis Februar 1986

Kunstmuseum Winterthur
Oh! Cet Echo! – André Thomkins
und Serge Stauffer, Dokumente einer
Freundschaft mit Echo
Dezemberausstellung der Künstler-
gruppe Winterthur
bis 5.1.1986

**Museum für Gestaltung/Kunst-
gewerbemuseum der Stadt Zürich**
Email-Schilder
Kunstszene Zürich '85
bis Januar 1986

Kunsthau Zürich
Kunstszene Zürich 1985
bis 5.1.1986
Nicola de Maria – Arbeiten auf Pa-
pier (Graphisches Kabinett)
bis 26.1.1986
Aperto 85 oder Stark wie das Echo/
Schwach wie die Monumente
bis 16.2.1986

Museum Bellerive Zürich
Moderne Glaskunst aus Amerika
12.12.–2.2.1986