

**Zeitschrift:** Werk, Bauen + Wohnen  
**Herausgeber:** Bund Schweizer Architekten  
**Band:** 72 (1985)  
**Heft:** 11: Material und Detail = Matériaux et détail = Material and Detail

## Werbung

### Nutzungsbedingungen

Die ETH-Bibliothek ist die Anbieterin der digitalisierten Zeitschriften auf E-Periodica. Sie besitzt keine Urheberrechte an den Zeitschriften und ist nicht verantwortlich für deren Inhalte. Die Rechte liegen in der Regel bei den Herausgebern beziehungsweise den externen Rechteinhabern. Das Veröffentlichen von Bildern in Print- und Online-Publikationen sowie auf Social Media-Kanälen oder Webseiten ist nur mit vorheriger Genehmigung der Rechteinhaber erlaubt. [Mehr erfahren](#)

### Conditions d'utilisation

L'ETH Library est le fournisseur des revues numérisées. Elle ne détient aucun droit d'auteur sur les revues et n'est pas responsable de leur contenu. En règle générale, les droits sont détenus par les éditeurs ou les détenteurs de droits externes. La reproduction d'images dans des publications imprimées ou en ligne ainsi que sur des canaux de médias sociaux ou des sites web n'est autorisée qu'avec l'accord préalable des détenteurs des droits. [En savoir plus](#)

### Terms of use

The ETH Library is the provider of the digitised journals. It does not own any copyrights to the journals and is not responsible for their content. The rights usually lie with the publishers or the external rights holders. Publishing images in print and online publications, as well as on social media channels or websites, is only permitted with the prior consent of the rights holders. [Find out more](#)

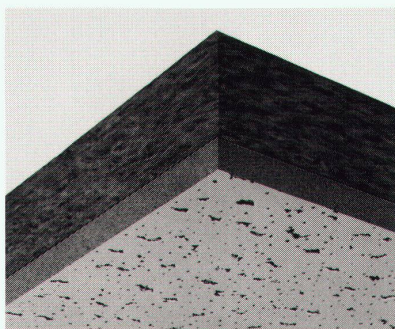
**Download PDF:** 03.04.2026

**ETH-Bibliothek Zürich, E-Periodica, <https://www.e-periodica.ch>**



## **Die Decke, die zur Wärme Sorge trägt. PAVALAINE, unbrennbare Deckenelemente als Wärmedämmung.**

Die Wärmeisolation muss im Deckenbereich besonders effizient sein, denn warme Luft steigt ja bekanntlich. Die zweischichtigen PAVALAINE-Deckenelemente stoppen den Abfluss kostbarer Wärme und senken so Energieverbrauch und Heizkosten merklich. Zudem bieten die dekorativen Elemente optimale Schalldämmung und sorgen – als unbrennbarer Baustoff – für wirksamen Brandschutz und erhöhte Sicherheit.



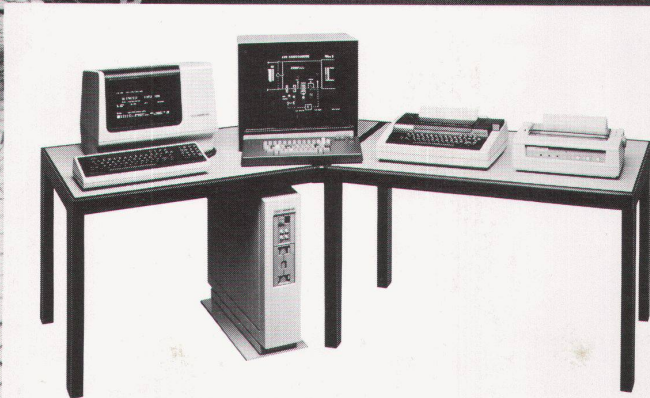
PAVALAINE-Deckenelemente bestehen aus einer PAVAROC-Mineralfaserplatte und einer rückseitig aufgetragenen Steinwollmatte. Sie sind nicht brennbar, gemäss Baustoffklasse V1q.3. Dank den bewährten PAVAROC-Befestigungssystemen lassen sie sich schnell und massgenau montieren, mit sichtbaren oder verdeckten Tragschienen. Verlangen Sie ausführliche Unterlagen über den Einsatz von PAVALAINE-Elementen. Rufen Sie uns an: 042/36 55 66.



**pavaroc**®

Pavatex AG, 6330 Cham

**Pavatex schafft's!**



VISONIK®

# Gutes Klima zahlt sich immer aus

Im Einkaufszentrum ist gutes Klima unerlässlich. Wo so viele Menschen zusammenkommen und die unterschiedlichsten Produkte angeboten werden – vom Käse über Seife zu Pflanzen und Perlenketten –, da kommt es auf exakt geregelte Heizung, Kühlung, Belüftung und Beleuchtung an. Denn in gutem Klima kauft man lieber.

Für gutes Klima im grossen Stil sorgt kostengünstig das Gebäudeleitsystem VISONIK®. Der modulare Aufbau sowie anwenderbezogene Software erlauben die gleichzeitige, vollautomatische Steuerung aller betriebstechnischen Anlagen bei problemloser Bedienung. Eine lohnende Investition, auch in bereits bestehenden Gebäude-

komplexen: der Energieverbrauch wird gedrosselt, die Betriebskosten werden merkbar reduziert.

Rufen Sie uns an. Wir unterstützen Sie gerne in allen Fragen der Leit- und Regeltechnik für Heizung, Lüftung und Klima.

**LANDIS & GYR**

LGZ Landis & Gyr Zug AG  
Leit- und Regeltechnik HLK  
Hinterbergstrasse 11  
6330 Cham  
Telefon 042/38 11 81

**Energiesparende  
Leit- und  
Regeltechnik**

# EGROSTAR modul

# Toilettenschränke

Die neue Produktlinie –  
überdurchschnittlicher  
Komfort  
zu vernünftigem Preis.



● Erstklassiges Material (verzinktes Stahlblech), äusserst robust und verzugsfrei – widerstandsfähige Oberfläche (einbrennlackiert) ● Grosse Spiegelflächen innen und aussen, verschwenderischer Innenraum ● 2 Steckdosen ● Dekorative, blendfreie Beleuchtungsabdeckung ● Modelle in 4 verschiedenen Breiten; 60 cm, 90 cm, 120 cm und 150 cm ● In Weiss und in vielen hübschen Sanitärfarben ● Und ganz aktuell: **Modulmass-Normierung. Deshalb mit handelsüblichen Badezimmermöbeln kombinierbar** ● Verlangen Sie unseren Spezialprospekt.



EGRO AG  
5443 Niederrohrdorf  
Tel. 056 96 01 01  
Telex 57 755

Eine Informationsreihe über die Zuverlässigkeit der Produkte von Sarna.



Dr. Juchli 370 SK

## Wie man ein Steildach mit SarnaPanels leicht und sicher renoviert.

Der Spittelhof in Zofingen ist eines jener wunderschönen Bauernhäuser, die einen Spaziergang durch manche Schweizer Gemeinde auch heute noch so reizvoll machen. Diesen über 200 Jahre alten Hof galt es denn auch in seiner prächtigen Substanz zu erhalten, als sich der Gemeinderat entschloss, das freistehende Gebäude für Freizeitzwecke zu nutzen. Dass dies auf besonders harmonische Weise gelang, ist ganz sicher zuallererst einmal dem Feingefühl des Architekten zuzuschreiben. In zweiter Linie aber auch den modernen Materialien, wie den SarnaPanel-Unterdachelementen, welche für eine ästhetische und funktionelle Renovation von Steildächern früherer Tage wie geschaffen sind.

### Beim SarnaPanel sind Unterdach, Wärmedämmung und Dampfsperre bereits verlegefertig vereint.

Jedes SarnaPanel ist eine durchdachte Kombination aus hochwertigen und erprobten Materialien. Sie sind selbst bei grösseren Sparrenabständen oder bei Dachflächen mit einzelnen zum Teil leicht durchhängenden oder im Querschnitt ungleichen Sparren, wie bei Renovationen oft der Fall, verlegbar. Denn SarnaPanels sind nicht nur grossflächig (max. 2,60/0,60 m). Sie zeichnen sich je nach Typ auch durch eine gute statische Eigenfestigkeit aus. Diese Vorteile bleiben natürlich nicht ohne Folgen für die Verlegearbeit. Im Falle der Sanierung des Spittelhofs beispielsweise war eine totale Verlegung inklusive Verschweissung der SarnaPanel-Unterdachelemente (auf einer Gesamtfläche von 1000 m<sup>2</sup>) in nur fünf Tagen möglich.

Die Sanierung des Steildaches wurde übrigens aus optischen Gründen mit dem SarnaPanel Deco S5 ausgeführt. Bei diesem Panel-Typ ist die Sichtseite weiss strukturiert, also speziell geeignet, um die schönen alten Sparren zur Geltung zu bringen – und durch indirekte Beleuchtung dem Dachstock eine behagliche Atmosphäre zu geben.

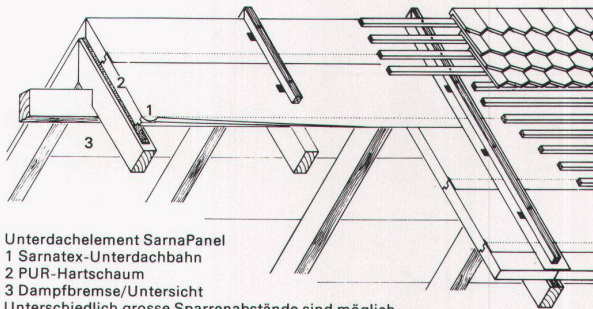
### SarnaPanels sind zudem leicht und können direkt auf das bestehende Sparrendach montiert werden.

Sie wiegen je nach Typ nur etwa 5,5 kg/m<sup>2</sup> und eignen sich folglich besonders für eine Renovation in Leichtbauweise. Das ist deshalb wichtig, weil ältere Dachbalken oftmals zu klein dimensioniert sind. Dank dem leichten Gewicht der SarnaPanels kann

man sich statische Verstärkungen des Sparrendaches aber ersparen – was sich letzten Endes ebenfalls positiv auf die Gesamtrenovationskosten des Steildaches auswirkt.

### Mit den SarnaPanels lässt sich jedes Steildach abdichten.

SarnaPanels gehören zur Gruppe der SarnaRoof-Unterdachsysteme. Sie ermöglichen es, jedes schuppenartig eingedeckte Dach sicher abzudichten, kostbare Wärme in den Innenräumen zu halten – und zusätzlich Wohnraum zu gewinnen.



Unterdachelement SarnaPanel  
1 Sarnatex-Unterdachbahn  
2 PUR-Hartschaum  
3 Dampfbremse/Untersicht  
Unterschiedlich grosse Sparrenabstände sind möglich.

SarnaPanel in der Altbaurenovation.

Die Ausführung der Dachsanierung in Zofingen wurde übrigens, wie immer beim Einsatz der Sarna-Systeme, durch eine von Sarna geschulte Verlegerfirma übernommen. Möchten Sie die Vorteile der SarnaPanels bei einem eigenen Bauvorhaben kennenlernen, geben wir Ihnen gerne die Adresse einer Verlegerfirma in Ihrer Region bekannt.

Über alles weitere orientiert Sie die Sarna Kunststoff AG, 6060 Sarnen, Telefon 041-66 0111

**SarnaPanel** von  **Sarna**  
Vo de Sarna. Das verhebet.

# Was anderes als Miele sollten Sie sich gar nicht unterschieben lassen.

Wer sagt denn, dass schwarze Schafe teurer sind? Wohl niemand. Und trotzdem möchte keiner eines unter seinen Einbaugeräten in der Küche haben. Weil sie eben im nachhinein teurer werden.

Sie aber möchten eine Rechnung, die auf Anhieb aufgeht. Entscheiden Sie sich bei allen Einbaugeräten für einen Qualitätsstandard: Den höchsten.

Schliesslich verbringen Sie in der Küche einen grossen Teil Ihres Lebens.



**Miele**  
Die Entscheidung fürs Leben

Schindler  
Fahrtreppen:  
sicher  
dauerhaft  
schön

**Schindler** 



# AUF DIE DETAILS KOMMT ES AN



## COMFORT<sup>®</sup>, HARTBESCHICHTETES GLAS FÜR FORTSCHRITTLICHE ISOLATION.

*Der Wärmeverlust bei Glasflächen hat einen doppelten Ursprung: Wärmeleitung und Strahlung.*

*Die traditionellen Isolierverglasungen haben zwar die durch Wärmeleitung bedingten Verluste stark verringert, können jedoch Verluste durch Strahlung nicht vermeiden. Diese Verluste darf man aber nicht vernachlässigen und sie sollten für eine optimale Isolierung berücksichtigt werden.*

*Dank seiner harten Metalloxydbeschichtung ist COMFORT ein Glas mit niedrigem Emissionsvermögen, das bei Infrarotstrahlung «selektiv» wirkt. Es verhindert, dass die im Gebäudeinnern erzeugte Wärme austritt, lässt aber gleichzeitig ein maximum an kostenloser Sonnenenergie hinein.*

*Für eine optimale Isolierung der Glasflächen verlangen sie von Ihren Lieferanten am besten immer Isolierglas mit COMFORT.*

*Ausführliche Informationen und technische Beratung auf Wunsch.*

  
**Glaverbel**  
**(Schweiz)**

**INNOVATION UND  
MEISTERHAFTTE TECHNIK**  
GLAVERBEL (SCHWEIZ) AG  
LONGSCHAMPS 25  
2068 HAUTERIVE – NE  
TEL. (038) 33 71 33  
TELEX 952 766

# Eine Dornbracht für bessere Bäder



Wenn Ihre Bauherren im Bad besonders anspruchsvoll sind, können Sie mit gutem Gewissen eine Empfehlung aussprechen: Dornbracht. Dornbracht-Armaturen sind speziell geschaffen, feine Interiors stilsicher zu ergänzen. Dabei steckt in ihnen eine über Jahrzehnte ausgereifte Technik. Wir informieren Sie gerne näher über die nahezu unerschöpflichen Möglichkeiten, mit Dornbracht-Armaturen gute Bäder besser auszustatten.

  
**DORNBRACHT**

...schöner kann Wasser nicht fließen!

Coupon  
oder Karte  
für Prospekte  
und Informationen  
an:

**SADOREX AG**  
Letziweg 9  
4663 Aarburg  
Tel. 062 / 41 40 70

Name: \_\_\_\_\_

Strasse: \_\_\_\_\_

PLZ / Ort: \_\_\_\_\_

# Weihnachten

# Noël

# Christmas

**Ein Jahresabonnement für Werk, Bauen + Wohnen**

Das richtige Weihnachtsgeschenk für Ihre Mitarbeiter, Geschäftsfreunde und Bekannten, mit welchem Sie ein ganzes Jahr Freude bereiten.

**Un abonnement annuel à Werk, Bauen + Wohnen**

Le cadeau qui réjouira vos collaborateurs, partenaires, amis et connaissances au cours d'une année toute entière.

**A Year's Subscription to Werk, Bauen + Wohnen**

Just the right Christmas gift for members of your staff, customers, friends and acquaintances. This is a gift that will bring pleasure all the year through.

# Nach Jahren spricht kein Bauherr mehr vom Preis...

Qualität und Preis müssen stimmen. Qualität soll man mit Recht auch nach Ablauf der Garantiezeit fordern können. Bei Sonnen- und Wetterschutzanlagen baut sich Qualität im Detail auf. Hartgeprüfte Materialien, sorgfältiger Zusammenbau, durchdachte Lösungen in Absprache mit anderen am Fenster tätigen Unternehmen prägen die bewährten Produkte. GRIESSER-Produkte sind in hundertjähriger Aufbauarbeit entwickelt und verfeinert worden. Die sinnvolle Kombination von solidem Handwerk und moderner industrieller Fertigung hat Spitzenprodukte hervorgebracht. GRIESSER-Produkte sind reell kalkuliert. Im Preis inbegriffen sind zudem umfangreiche Dienstleistungen. Besprechen – beraten – dokumentieren – planerisch und zeichnerisch unterstützen – individuelle Wünsche berücksichtigen – formale Anpassungen finden – realisieren. GRIESSER steht Ihnen nach dem Kauf auch mit einer gut ausgebauten Unterhalts- und Reparatur-Organisation zur Verfügung. Können Sie es sich leisten, am Bau auf diesen Service zu verzichten?



## ...aber von der guten Qualität!

GRIESSER AG 8355 AADORF  
Sonnen- und  
Wetterschutzanlagen

052 / 47 05 21

Filialen und  
Vertretungen in der  
ganzen Schweiz

Die GRIESSER-Dokumen-  
tationsmappe mit ihren vielen  
Einbauplänen ist heute ein  
begehrtes Arbeitsinstrument  
für Architekten und Planer.

Verlangen Sie Ihr Exemplar!  
Wir stellen es Ihnen gratis  
zur Verfügung.



# GRIESSER

# Machen Sie unseren Vollkernplatten ruhig Dampf!

Wenn Sie hohe Ansprüche an Verschleißfestigkeit, Hygiene sowie Wasser- und Dampfbeständigkeit stellen, finden Sie kaum etwas Besseres als unsere Argolite-Vollkernplatten (Kompaktplatten). Wie ist es sonst zu erklären, dass es in der ganzen Schweiz praktisch kein Labor mehr gibt, wo Argolite-Vollkernplatten nicht zur Standardeinrichtung gehören? Und was diese aushalten müssen, wenn man da einmal so richtig Dampf ablässt, können

Sie sich vorstellen. Unsere Vollkernplatten sind in der Regel beidseitig mit Dekor versehen und in Dicken von 2 bis 20 mm erhältlich. Es gibt sie in allen Farben des Argolite-Programms, und das sind immerhin mehr als 100. Auch deshalb eignen sich unsere Vollkernplatten für manch anderes Einsatzgebiet.

Wollen Sie mehr wissen?  
Dann machen Sie uns ruhig Dampf –  
Anruf genügt.

## Argolite

ARGOLITE AG, Kunststoffplattenwerk  
6130 Willisau  
Tel. 045 811912

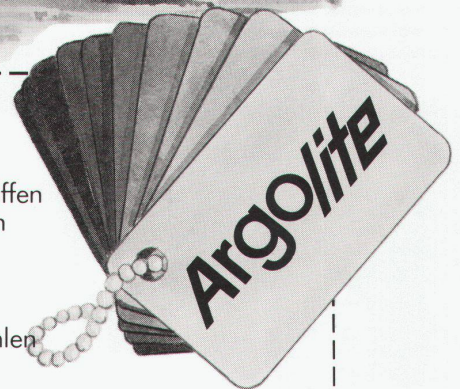


### SPEZIALPLATTEN

**Vollkernplatten** (Kompaktplatten) – Dicken 2–20 mm  
– beidseitig Dekor  
– einseitig Dekor, Rückseite auf Wunsch geschliffen  
– in allen Farben, Oberflächen und Formaten  
– schwarzer Kern (durchgehend) in Formaten A + B

**Postforming** – in allen Formaten und Oberflächen  
– Seidenmatt und Hochglanz nicht zu empfehlen  
– Dicke 0,9 mm

**Argolite magnethaftend** – lieferbar in allen Farben und Oberflächen  
– Für gute Magnethaftung wird möglichst glatte Oberfläche empfohlen  
– Dicke mind. 1,4 mm  
– Formate A, B + T



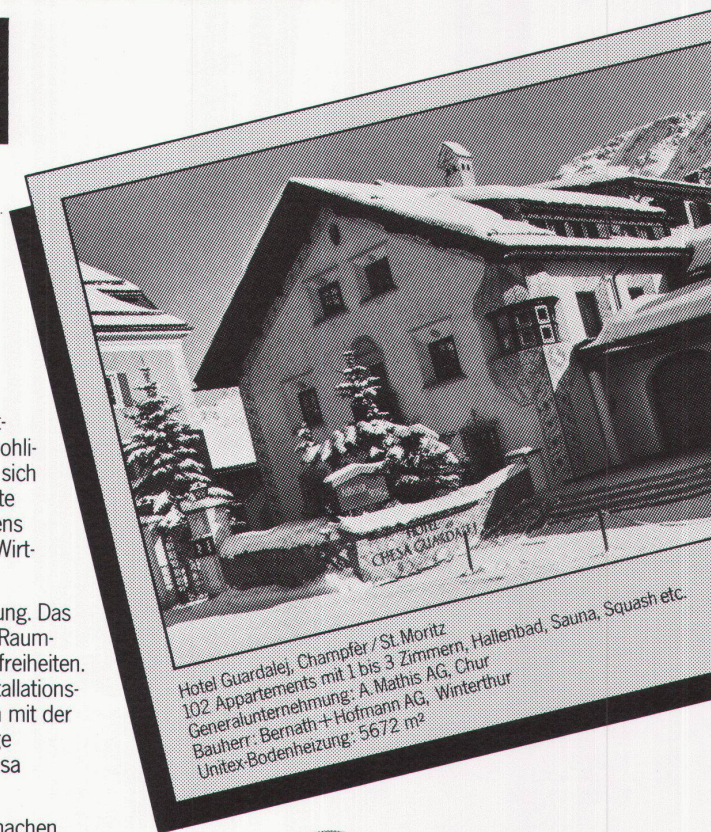
# DIE VORTEILE DER UNITEX-BODENHEIZUNG SIND IN DEN BESTEN HÄUSERN ZUHAUSE.

**W**er seine Hotelgäste nicht nur mit einer erstklassigen Atmosphäre, sondern auch mit einer wohligen Wärme empfangen möchte, der entscheidet sich für die Unitex-Bodenheizung. Denn dieses perfekte Heizsystem ist erstens zukunftssicher, und zweitens überzeugt es auch in seiner Zuverlässigkeit und Wirtschaftlichkeit.

Die Unitex-Bodenheizung meistert jede Anforderung. Das gilt für die hohen Ansprüche in der individuellen Raumplanung als auch in den besonderen Gestaltungsfreiheiten. Aber auch wenn es um günstige Anlage- und Installationskosten und Energieeinsparungen geht, kann man mit der Unitex-Bodenheizung rechnen. Das sind nur einige Gründe, warum gerade dieses Heizsystem in Chesa Guardalej sein Zuhause hat.

Jetzt möchten wir Ihnen gerne einen Vorschlag machen. Kommen Sie mit uns ins Gespräch. Damit wir Ihnen den Beweis antreten können, wie kompetent Unitex für das sichere Heizsystem der Zukunft ist. Rufen Sie an, oder schreiben Sie uns. Verlangen Sie genaue Informationen und den Referenzprospekt über die Unitex-Bodenheizung.

Unitherm AG, 8304 Wallisellen-Zürich  
Widenholzstrasse 1, Telefon 01/830 71 71

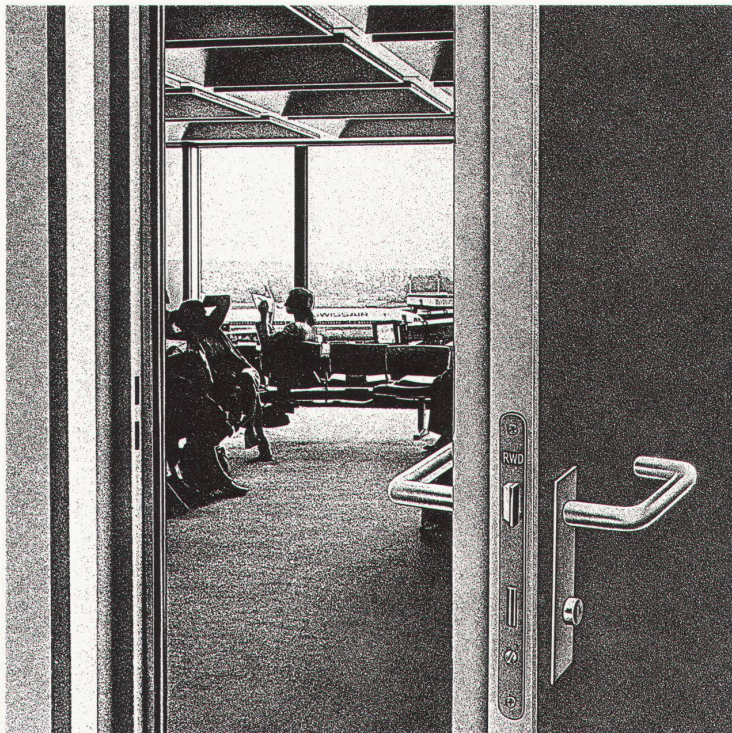


Hotel Guardalej, Champfèr / St. Moritz  
102 Apartments mit 1 bis 3 Zimmern, Hallenbad, Sauna, Squash etc.  
Generalunternehmung: A. Mathis AG, Chur  
Bauherr: Bernath + Hofmann AG, Winterthur  
Unitex-Bodenheizung: 5672 m<sup>2</sup>

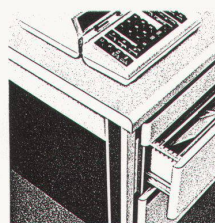
**unitex**<sup>®</sup>  
Bodenheizung  
**WÄRMSTENS ZU EMPFEHLEN.**

# Türen von RWD: Qualität, die man spürt...

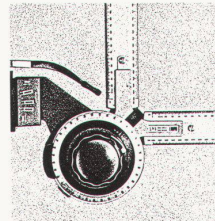
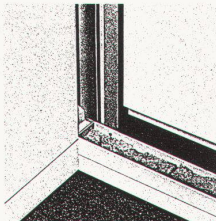
# RWD

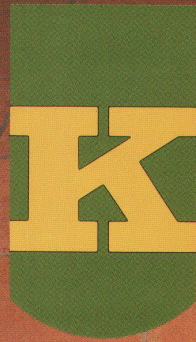


...spürt, wenn man die Türe ins Schloss fallen lässt. Das ist eine massive Türe, genau gearbeitet und satt schliessend. Mit verdichteten Kanten. Schallsolierend und feuerhemmend: verlangen Sie die Unterlagen!  
RWD Reppisch-Werke AG, 8953 Dietikon  
Telefon 01 740 68 22, Telex 57 289



**RWD** ist der Name nicht nur für Massivtüren, sondern auch für Trennwände, Büroeinrichtungen, Schulmöbel, Zeichengeräte. Der Name RWD ist eine Garantie.





Tonangebend für Tonprodukte  
**KELLER<sub>AG</sub> ZIEGELEIEN**

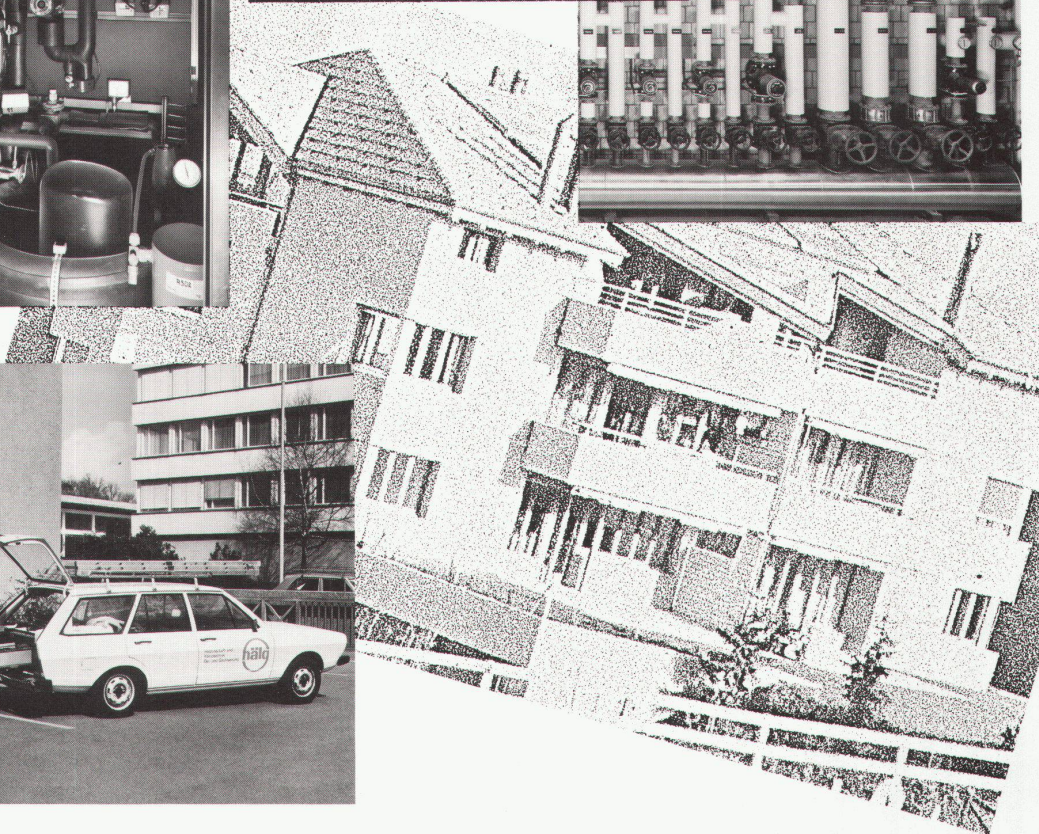
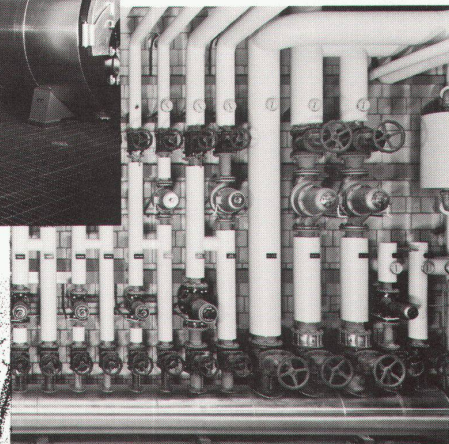
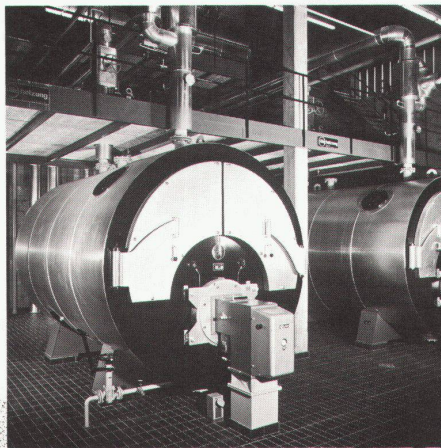
# Tonbodenplatten ein Stück Natur

Ausstellung und Verkauf:

Keller AG, Winterthur/Dättnau, 052/22 65 25  
Keller AG, Zollikofen/Bern, 031/57 60 61  
Baustoffe AG Basel, Basel, 061/50 73 73

Keller AG Ziegeleien, 8406 Winterthur/Dättnau  
Senden Sie mir Ihren Prospekt

Name: .....  
Adresse: .....  
Z: .....



## Möchten Sie die Heizkosten senken? Hälg hat zeitgemässe Lösungen!

Planung, Projektierung, Installation und Service von zukunftsorientierten Wärme-erzeugungsanlagen und Heizungssystemen

- Gezielter, sparsamer Einsatz von Oel, Holz, Kohle, Erdgas oder elektrischer Energie
- Nutzung von Sonnen-, Luft-, Wasser- und Erdwärme
- Zusätzliche Reduktion des Energiebedarfs mit effizienten Wärmerückgewinnungsanlagen
- Optimale Leistungen durch vernünftige Kombination der bestgeeigneten Systeme

- Geplant, realisiert und betreut durch unsere erfahrenen Spezialisten.

Planen und bauen Sie energiebewusst – installieren auch Sie die ausgereiften Hälg-Wärmeversorgungssysteme.

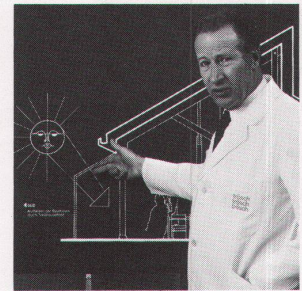
**Hälg & Co. AG**  
Heizung, Feuerung, Klima, Kälte  
9009 St. Gallen, Lukasstr. 30  
Tel. 071-26 35 35

Zürich, Fribourg, Chur, Luzern,  
Genève



## Typisch Glas-Trösch: Aktiv für die passive Nutzung der Sonnenenergie.

Käser ASW



In der modernen Glasarchitektur und speziell bei solargerechter Bauweise hat die Verglasung wichtige Funktionen zu erfüllen. In welchem Umfang sich diese positiv auswirken, hängt von der architektonischen Gesamtkonzeption sowie von der Wahl der Verglasung ab. Und ganz besonders davon, in welchem Rahmen Isolierglas funktionsgerecht angewendet wird.

Die passive Nutzung der Sonnenenergie beruht auf dem Treibhauseffekt. Einmal mehr kommt dadurch Glas zum Zug.

### Mit HEGLAS-Isolierglas


drängt es sich geradezu auf, die Sonne als wichtigen Energiespender zu nutzen. Denn wer heute baut, baut für die Zukunft. Und eine solargerechte Verglasung spart Energie und senkt Kosten – am richtigen Ort. Deshalb kommt HEGLAS-Isolierglas zum Zug – immer mehr.

## Glas-Trösch führend in Sachen Glas.

glas|**trösch**
|  |
glas|**trösch**
glas|**trösch**

Fr. Trösch AG, Isolierglasfabrik  
4922 Bützberg, Tel. 063 42 11 55

Tochtergesellschaften in Pratteln,  
Bolligen/Bern, Oberkulm, Bulle,  
Zürich, St. Gallen, Landquart

WBWVG 

**BON** für eine Gratisdokumentation

Sachbearbeiter: .....

Absender: .....

.....

.....

# BEI DER WAHL EINER LAMPE SOLLTE MAN KLARE IDEEN IM KOPF HABEN.



Aton Barra, besonders geeignet für Büros, Kaufhäuser, Banken, Museen, usw., ist ein flexibles, leicht aufzubauendes, hängend befestigtes Beleuchtungssystem, dessen Lichtfluß um 360° orientiert werden kann; es hat einen hohen Wirkungsgrad und kann mit zahlreichen Zubehörteilen bestückt werden, seine Linie ist elegant und leicht (Design von Ernesto Gismondi), es ist aus fließgepreßtem Aluminium, weiß und rot mit Chinalack lackiert, oder schwarz oder eloxiert, von Artemide Litech hergestellt, die ihren Kunden einen Computer zur Verfügung stellt, der programmiert wurde, um alle ihre Beleuchtungsprobleme zu lösen. Wenn Sie mehr über Aton Barra erfahren wollen, so wenden Sie sich an untenstehende Adresse:


**Artemide**  
**litech**

Vertretung für die Schweiz:

**C. Arqint, Möbel en gros Vertretung**

Loostrasse 13, 6430 Schwyz, Tel. 043/214153

BEZUGSQUELLENACHWEIS:  
cabana  
LOPPACHER+CO. AG  
9100 HERISAU  
TEL. 071/53 15 53



**cabana**

**KLEIDET IHRE BÖDEN**



## HOMMAGE

an die  
Industrie-Architektur  
der Zwanziger Jahre.



Kesselhaus des Werkes Königsberg i.Pr. Architekt: Edmund Meurin, Berlin

Die neue Sachlichkeit war nicht nur Ausdruck rationalen Erkennens. Im Verlangen nach reinen Formen schlummerten ungestüme Sehnsüchte und Phantasien. Letztlich immer mit dem Anliegen, Mensch und Arbeit zu versöhnen, entstanden die Ideen, die einer neuen Zeit das markante Gepräge verliehen.

Gute Ideen gibt es heute nicht weniger als damals. Sie in die Tat umzusetzen, hängt aber mehr denn je von der Finanzierung ab.

Darüber und über das, was wir dabei sonst noch für Sie tun können, sollten Sie sich einmal unverbindlich mit uns unterhalten.



**IL Immobilien-Leasing AG**

BADENERSTRASSE 329/ALBISRIEDERPLATZ 8040 ZÜRICH TELEFON 01 491 75 00 EIN UNTERNEHMEN DER INDUSTRIE-LEASING-GRUPPE

# ENERGIE SPAREN LIEGT IN DER LUFT... IM WASSER... IM ERDREICH...



Natürliche Wärme aus unserer Umwelt wirtschaftlich nutzen... ein Gebot der Zeit und eine Herausforderung an die Ingenieure.

So entstand eine völlig neue Geräte-Serie an wirtschaftlichen Wärmepumpen. Entwickelt für lange Lebensdauer und produziert für Schweizer Klimaverhältnisse und Schweizer Qualitäts-Ansprüche.

## Die hervorragenden Merkmale der Jura Wärmepumpen:

Einfache Installation und problemloser Anschluss an bestehende Heizungs- und Warmwasseranlagen • Kompaktbauweise, daher geringer Platzbedarf • Hervorragende Geräusch-Isolierung und überdurchschnittlicher Korrosionsschutz • Hohe Betriebssicherheit • Optimaler Wirkungsgrad dank durchdachter Konstruktion und elektronischer Steuerung.

Je nach Modell entziehen Jura Wärmepumpen die Wärme der Luft, dem Boden oder dem Wasser. Ein komplettes Programm für jeden Bedarf von 5 bis 47 kW Heizleistung.

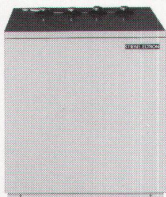
## Kompetenter Jura-Beratungs-Service

Jura projiziert und liefert komplette Wärmepumpenanlagen.

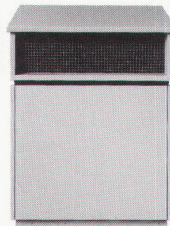
Möchten auch Sie mit einer Wärmepumpe einen Beitrag an den Umwelt-

schutz leisten und erst noch bis zu 50% Heizenergie sparen? Dann erkundigen Sie sich einmal bei unseren Spezialisten über die Kosten und Einbau-Möglichkeiten einer Jura-Wärmepumpe. Mit untenstehendem Coupon oder über **Telefon 062/63 71 71.**

## ...UND IN DER LEISTUNGS- OPTIMIERTEN JURA WÄRME- PUMPE



Jura Kompakt-Wasser/Wasser-Wärmepumpen  
Einsatzgrenzen Wärmequellen-seitig 7 bis 25°C  
Heizleistung: 10.5-47.5 kW



Jura Kompakt-Luft/Wasser-Wärmepumpen  
(Aussenaufstellung)  
Einsatzgrenzen Wärmequellen-seitig -15° bis +30°C  
Heizleistung: 3.5-25 kW



Jura-Kompakt-Luft/Wasser-Wärmepumpen  
(Innenaufstellung)  
Technische Daten wie bei Aussenaufstellung

**jura** Die sichere Wärme

Einsenden an: Jura, Elektroapparate-Fabriken, Abt. Raumheizung, 4626 Niederbuchsiten

### Coupon:

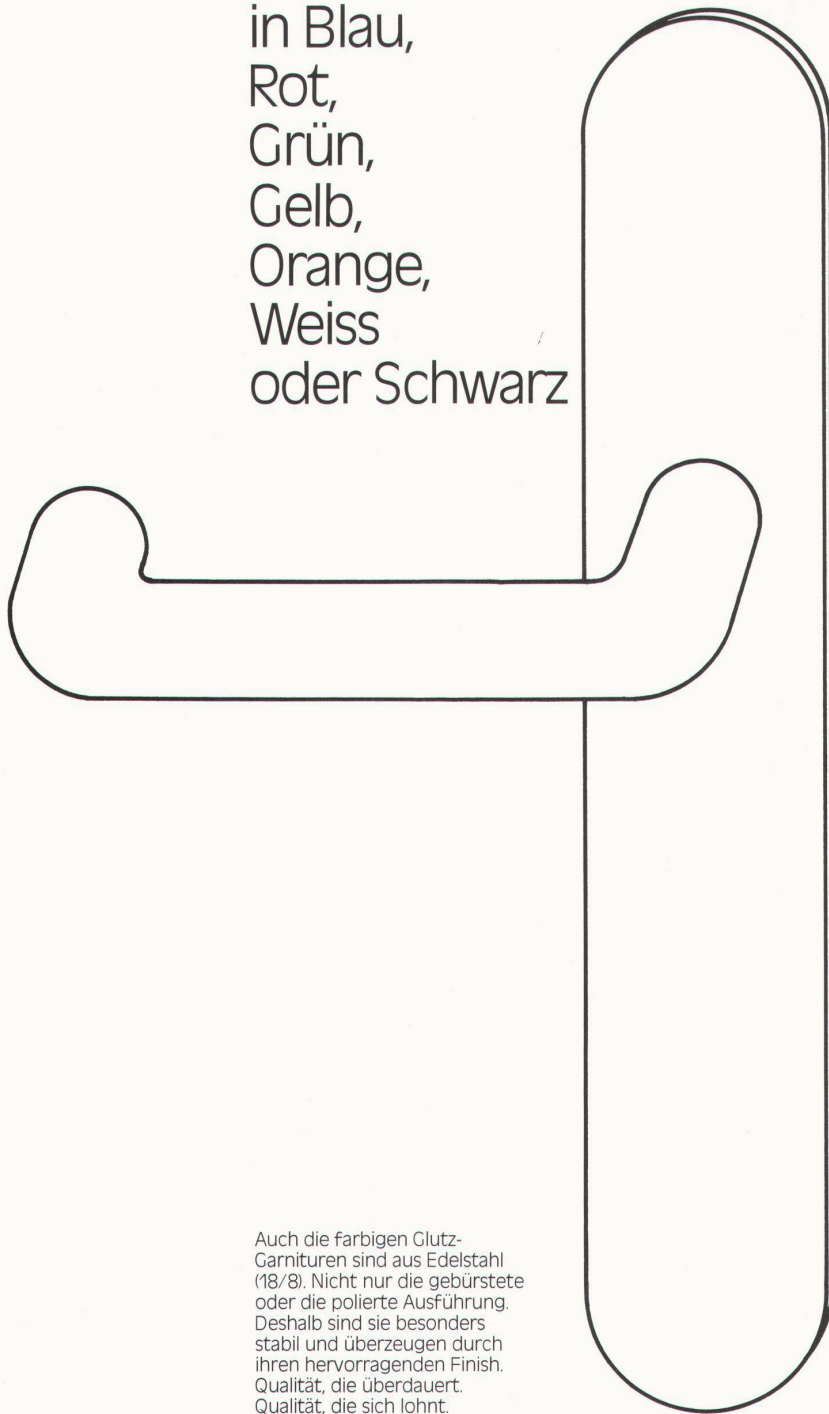
JA, auch ich möchte Energie sparen und wünsche weitere Unterlagen über:

- Jura Wärmepumpen  
 Jura Elektro-Zentral-Speicher  
 Jura Warmwasser-Boiler

Name/Adresse: \_\_\_\_\_

WB1

Glutz Edelstahl-Türgarnituren auch  
in Blau,  
Rot,  
Grün,  
Gelb,  
Orange,  
Weiss  
oder Schwarz



Auch die farbigen Glutz-Garnituren sind aus Edelstahl (18/8). Nicht nur die gebürstete oder die polierte Ausführung. Deshalb sind sie besonders stabil und überzeugen durch ihren hervorragenden Finish. Qualität, die überdauert. Qualität, die sich lohnt.

Glutz Türbeschläge:

**Glutz**

Ungeschlagen in Beschlägen

Glutz AG, Segetzstrasse 13  
4502 Solothurn  
Tel. 065/215171

**Weitsicht.  
Glas schützt.**



**Glas und Gefahr.**

Glas stellt sich schützend vor Mensch und Material. ALLSTOP sorgt für höchstmögliche Sicherheit bei glasklarem Durchblick.

**ALLSTOP® –  
das Panzerglas.**

Weitere Produkte vom Spezialisten für Funktionsglas: DELODUR und SIGLA, die Sicherheitsgläser. PHONSTOP, das Schallschutz-Isolierglas. PYROSTOP, das Brandschutzglas. SEDO, das Ganzglas-Isolierglas. INFRASTOP, das Sonnenschutz-Isolierglas. THERMOPLUS, das Wärme-Isolierglas. Und andere – für jede Funktion.

Detaillierte Informationen:  
WILLY WALLER GLAS AG  
Oberallmendstrasse 16  
6300 Zug 2  
Tel. 042/31 25 66, Telex 78 798

 **FLACHGLAS AG**

# Die neue Heizkörper-Linie von Hoval. Arbonia Crea-Therm.®

Schön durch Einfachheit: Dieses Gesetz der Ästhetik wird am Beispiel des neuen Arbonia Crea-Therm-Heizkörpers auf überzeugende Weise bestätigt. Zum modernen Design kommen die technischen Vorzüge wie hoher Strahlungsanteil, optimale Regelfreundlichkeit, geringer Platzbedarf und die elektrophoretische Thermolack-Grundierung ohne Mehrpreis.

Verlangen Sie bitte nähere Unterlagen.

Hoval Herzog AG

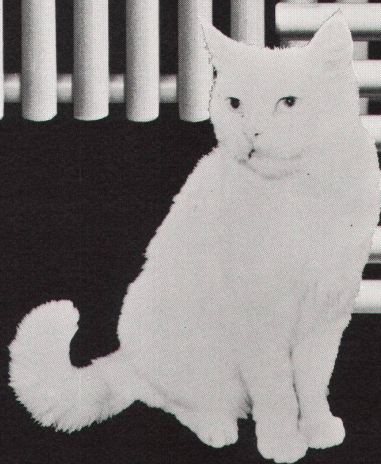
8706 Feldmeilen · Telefon 01-925 6111

Büros in Bern, Reinach-Basel, Lausanne, Lugano.

**“NTR”**

Hervorragend für  
Niedertemperatur-  
betrieb

Die gute Form  
für Behaglichkeit.



# Hoval

Hoval Systemtechnik:  
Verantwortung für Energie und Umwelt.

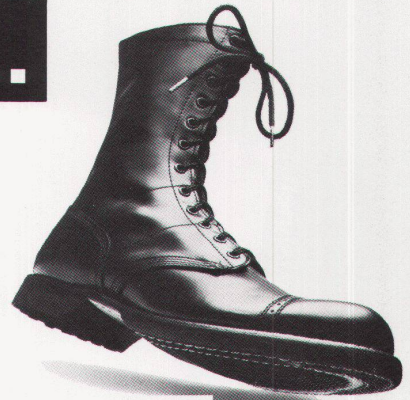
# Mit Planet auf gutem Fuss...



1. Mit dem kecken Fräulein, das täglich das Treppenhaus hinunter auf den 7-Uhr-Bus presst.



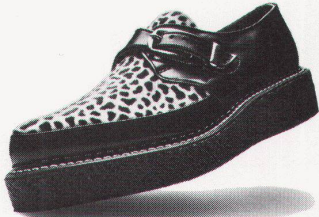
2. Mit dem gutaussehenden Golfspieler, der seine Leidenschaft selbst in der Wohnung ausübt.



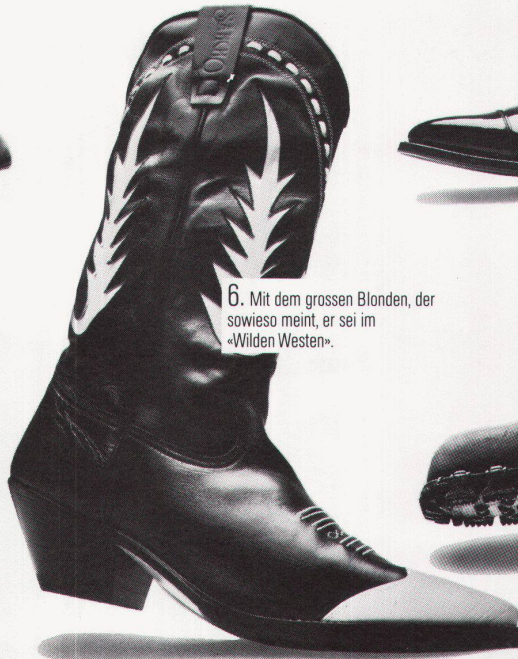
3. Mit dem Sohn von Müllers, der gerne hohe Sprünge macht.



4. Mit dem lässigen jungen Mann, der dem Fred Astaire nacheifert.



5. Mit dem jungen Wilden, der Abend für Abend übers Parkett rock'n'rollt.



6. Mit dem grossen Blonden, der sowieso meint, er sei im «Wilden Westen».



7. Mit Rekrut Keller, der es noch bis zum Oberst bringen möchte.

## **P**lanet hilft eine Schallbrücke abzubauen.

(Schalldämmwerte über 1<sub>a</sub> 38 dB)

Untersuchungen und Messungen haben ergeben, dass im Türenbereich, - zur Minderung der Schallübertragung, - der Unterlagsboden getrennt werden muss. Planet hat dafür eine verblüffend einfache, aber hochwirksame Lösung gefunden: Die Boden-Trennschwelle mit dem Türabschluss Planet PH.

Das Ergebnis: Schalldämmwerte bis zu 1<sub>a</sub> 46 dB.

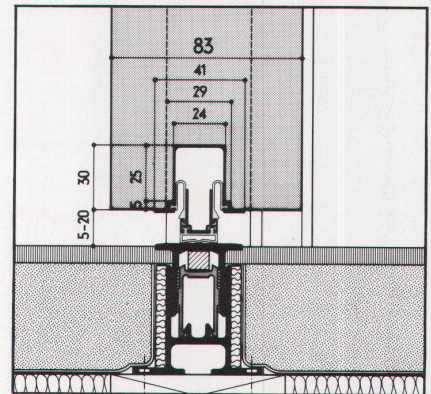
**A**n alle Architekten: **Wichtig!** Bereits im Rohbau ist zu entscheiden, welche Schalldämmwerte gewünscht werden.

Entsprechend wird die Grundschiene der Planet Boden-Trennschwelle auf den Betonboden aufgeschraubt. Der Unterlagsboden wird anschliessend bündig abgezogen. Dies gibt immer gerade Böden. Später können dann die Bodenbelagsarten und -dicken genau bestimmt werden.

Die Alu-Elox Einsatzschienen gibt es in drei verschiedenen Profilen.

Planet Türverschluss PH wird in das Türblatt eingebaut und ergibt einen sauberen, schwellenlosen Abschluss, der luft- und schalldämmend wirkt.

Für weitere Informationen:



# Planet

Planet Matthias Jaggi, Rüttschistrasse 32, 8037 Zürich, Tel. 01/363 14 44, Tel. Fabrikation: 01/814 30 90.

z.B.: Wohnen...



**Die Zukunft planen, ohne sie zu verbauen.** USM HALLER. Ein Möbel-Bau-system mit fast unbegrenzten Möglichkeiten. Von Prof. Fritz Haller vor 20 Jahren entwickelt. Von USM realisiert. Ein rundum faszinierendes System. Praktisch und ästhetisch schön. Ideal für Büro, Praxis, Banken und ... sogar für die Wohnung. Ideal, wo man flexibel bleiben will. Wo man maßgenau einrichten, aber später vielleicht doch wieder ändern und ergänzen möchte. Wer weiß schon, was übermorgen richtig ist? Wenn Sie also auf Nummer sicher gehen wollen: Im USM HALLER Möbel-Bausystem ist die Zukunft eingebaut.

**USM HALLER**

100 ANS  
JAHRE USM  
ANNI  
YEARS

U. Schärer Söhne AG  
CH-3110 Münsingen  
Telefon (031) 92 56 56  
Telex 911 633 usm ch