

Zeitschrift: Werk, Bauen + Wohnen
Herausgeber: Bund Schweizer Architekten
Band: 72 (1985)
Heft: 9: Glasgow : Umnutzungen in der City = Glasgow : reconversions dans la city = Glasgow : refunctioning in the city

Sonstiges

Nutzungsbedingungen

Die ETH-Bibliothek ist die Anbieterin der digitalisierten Zeitschriften auf E-Periodica. Sie besitzt keine Urheberrechte an den Zeitschriften und ist nicht verantwortlich für deren Inhalte. Die Rechte liegen in der Regel bei den Herausgebern beziehungsweise den externen Rechteinhabern. Das Veröffentlichen von Bildern in Print- und Online-Publikationen sowie auf Social Media-Kanälen oder Webseiten ist nur mit vorheriger Genehmigung der Rechteinhaber erlaubt. [Mehr erfahren](#)

Conditions d'utilisation

L'ETH Library est le fournisseur des revues numérisées. Elle ne détient aucun droit d'auteur sur les revues et n'est pas responsable de leur contenu. En règle générale, les droits sont détenus par les éditeurs ou les détenteurs de droits externes. La reproduction d'images dans des publications imprimées ou en ligne ainsi que sur des canaux de médias sociaux ou des sites web n'est autorisée qu'avec l'accord préalable des détenteurs des droits. [En savoir plus](#)

Terms of use

The ETH Library is the provider of the digitised journals. It does not own any copyrights to the journals and is not responsible for their content. The rights usually lie with the publishers or the external rights holders. Publishing images in print and online publications, as well as on social media channels or websites, is only permitted with the prior consent of the rights holders. [Find out more](#)

Download PDF: 13.01.2026

ETH-Bibliothek Zürich, E-Periodica, <https://www.e-periodica.ch>

Firmen- nachrichten

Neues Kompakt-WC mit Design-Preis ausgezeichnet

Geberit bringt ein formvollendetes Kompakt-WC auf den Markt, das bereits mit einem Preis für gute Gestaltung, dem «design '85 stuttgart», ausgezeichnet worden ist. Dieses WC der neuen Generation genügt den höchsten Hygiene- und Komfortansprüchen. Das Gerät Propomat gibt es wahlweise wandhängend oder bodenstehend. Beide Modelle haben eine Keramikschüssel und eine Verkleidung aus hochwertigem und leicht zu reinigendem Kunststoff. Der Propomat ist in sämtlichen Sanitärfarben erhältlich, so dass er sich hinsichtlich Farbe und Form in jedes moderne Badezimmer harmonisch einfügt.

Der Propomat macht das Reinigen von Hand nach der WC-Benützung überflüssig. Eine eingebaute Warmwasserdusche besorgt diese Arbeit hygienisch einwandfrei. Ein regulierbarer Warmluftfön trocknet schonend. So wird auch der von Medizinern erhobene Forderung nach berührungs- und verunreinigungsloser WC-Hygiene Rechnung getragen. Ausserdem verfügt der Propomat über einen Geruchvernichter, der die schlechte Luft in einem Aktivkohle-Filter reinigt. Die Kosten? Der Propomat von Geberit kostet im täglichen Gebrauch weniger als die herkömmliche Reinigung mit Papier und allfälligen Feuchttüchern.

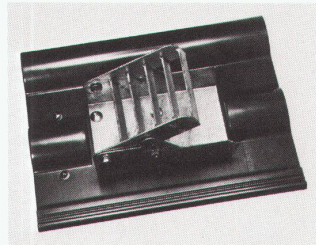
Geberit AG, 8640 Rapperswil



Die neue WC-Generation: Propomat von Geberit mit Warmwasserdusche, Fön und Geruchvernichter, ausgezeichnet mit dem Preis für gute Gestaltung «design '85 stuttgart».

Sicherheits-Steigtritt für die Dachbegehung

Zur Verbesserung der Arbeitssicherheit auf dem geneigten Dach dient das Standon-Steigtritt-System der Tegum AG, Weinfelden. Das Angebot umfasst Steigtritte, Standbrett-/Laufrost-Halterungen und Schneefanggitter-Halterungen und hat besondere Bedeutung mit dem zunehmenden Ausbau von Dachgeschossen gewonnen. In der überwiegenden Zahl dieser Fälle ist der Zugang zu den Kaminen nicht mehr durch ein eng benachbartes Dachfenster möglich, der Kaminfeiger muss auf der Dachfläche einen längeren Weg zurücklegen.



Standon-Dachflächen-Steigtritt mit ab-rutschsicherer Trittplatte, die auf Dachneigungen zwischen 20° und 50° eingestellt werden kann.

Das Steigtritt-Element besteht aus einem PVC-Ziegel, der zwischen einer unterseitigen Auflageplatte und der aussenseitigen Aufstockplatte verschraubt ist. Die Auflageplatte leitet die Last direkt auf die Dachkonstruktion ab; der Ziegel bleibt *unbelastet*. Die Auflageplatte ist dazu, je nach Ziegelmodell, mit jeweils zwei oder drei Krallen, zur Verankerung an der oberen Dachplatte und der zusätzlichen Dachlatte, versehen. Die Aufstockplatte trägt, schwenkbar gelagert, eine Steigtrittplatte aus korrosionsfreiem Aluminiumguss, die auf Dachneigungen zwischen 20° und 50° eingestellt werden kann.

Zur weiteren Erhöhung der Trittsicherheit wird die Trittfläche von drei Schlitten durchbrochen, die zugleich Eingriffsöffnungen für die Sicherungshand sind.

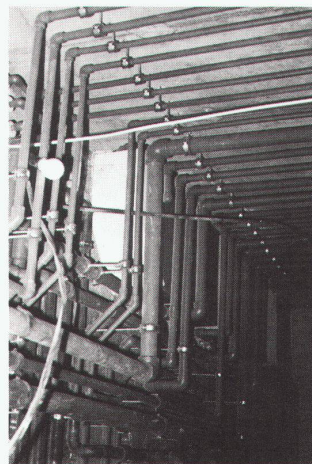
Zur farblichen Anpassung der feuerverzinkten Metallteile stehen witterungsbeständige Dachfarben-Spraylacke in den Farben Schwarz, Grau, Rot, Hellbraun und Dunkelbraun zur Verfügung. Die PVC-Ziegel werden in den meisten am Markt angebotenen Ziegelformen hergestellt.

Weitere Auskünfte erhalten Sie bei Tegum AG, 8570 Weinfelden

Unisan – das Installations- system aus Kunststoff

Der wachsende Erfolg von Kunststoffinstallationssystemen im Sanitärbereich ist der gestiegenen Aggressivität verschiedener Trinkwässer und der deswegen rostbraun korrodierten Stahlleitungen, aber auch der verlegetechnisch und investitionsünstigen Montage in der Praxis der Haustechnik zu verdanken.

Die Hauptanforderungen an ein modernes Installationssystem wie korrosionsfreie Materialien, einfache und schnelle Montage sowie kostengünstige Installation werden beim Unisan-System erstmals ergänzt durch eine materialreine Kunststoffinstallation. Durch Verzicht auf metallische Verbindungselemente (Schraub-, Quetsch- oder Schrumpfverbindungen) und den Einsatz der Muffenschweissung in Verbindung von Formstücken aus demselben Material wie das Stangenrohr (auch in Ringen erhältlich) ergibt sich eine homogene Vollkunststoffinstallation.



Verteiler-Batterie-Anschluss mit Unisan

Das grün eingefärbte Rohmaterial PPC (Polypropylen C) hat sich im Installations- und Behälterbau in der Chemie, aber auch in der Fussbodenheizung schon lange bewährt. Wenige, besondere Werkzeuge zur Muffenschweissung, zusammen mit klaren und ausführlichen Produkteinformationen für Planer und Installateur, ermöglichen den raschen und erfolgreichen Einsatz auch durch den Erstanwender.

Durch Vorfertigung in der Werkstatt (Z-Mass-Methode anwendbar) oder auch am Werkbank auf der Baustelle lassen sich komplexe, verwinkelte Leitungsteile massgenau und sauber erstellen, wobei die

Erfahrungen aus dem metallischen Leitungsbau voll eingesetzt werden.

Das Unisan-Sanitärsystem kann im Kalt- und Warmwasserbereich ab der Verteilbatterie sowohl im Neu- als auch im Renovationsbau eingesetzt werden.

Nebst dem Wohnungsbau, öffentlichen Bauten und Geschäftshäusern eignet sich (dank hoher chemischer Beständigkeit) das Unisan-System auch für Sonderinstallationen in Chemie-, Industrie- und Landwirtschaftsbauten (Stall- und Tierzucht-Anlagen).

Das Unisan-System ist für Trinkwasserinstallationen nach SVGW zugelassen; Betriebsdruck bis 10 bar (nur Kaltwasser bis 20 bar belastbar) und für Dauertemperatur 60° C (kurzfristig bis 95° C zulässig). Detaillierte technische Planungsunterlagen sind verfügbar. Unitherm AG, 8304 Wallisellen

Farbige Vielfalt Straticolor

Mit einem neuen Produkt erweitert Abet Laminati, Hersteller von Hochdruckschichtstoffen, die Palette der Print-HPL Platten. Straticolor ist ein selbsttragender Kompaktschichtstoff, bei dem neben die Plattenoberfläche auch die Kante und der Kern als Gestaltungsbereiche einbezogen werden. Folgende untereinander frei kombinierbare Varianten der Produktgestaltung sind möglich. Die Bestimmung des Oberflächendecors der Platten durch Auswahl aus den Print-Serien Serigrafia, Decori Mini und Unifarben; die Bestimmung des Rhythmus der Kanten und des Kerns, durch Auswahl unter 5 möglichen Farben in Kombination mit Schwarz und Festlegung von Stärke und Lage der Schichten. Ausserdem die Bestimmung der Plattenstärke: wahlweise 10, 12 und 14 mm. Neben den an HPL-Produkte gestellten Anforderungen wie erhöhte Abrieb- und Kratzfestigkeit, Widerstandsfähigkeit gegen chemische Einwirkungen (scharfe Reinigungsmittel) sowie Pflegeleichtigkeit ist die Straticolor-Platte auch gegen Wasser beständig. Abet AG, 6037 Root LU