

Zeitschrift: Werk, Bauen + Wohnen
Herausgeber: Bund Schweizer Architekten
Band: 72 (1985)
Heft: 6: Immer wieder : Wettbewerbe = Toujours : concours = Again a again : competitions

Werbung

Nutzungsbedingungen

Die ETH-Bibliothek ist die Anbieterin der digitalisierten Zeitschriften auf E-Periodica. Sie besitzt keine Urheberrechte an den Zeitschriften und ist nicht verantwortlich für deren Inhalte. Die Rechte liegen in der Regel bei den Herausgebern beziehungsweise den externen Rechteinhabern. Das Veröffentlichen von Bildern in Print- und Online-Publikationen sowie auf Social Media-Kanälen oder Webseiten ist nur mit vorheriger Genehmigung der Rechteinhaber erlaubt. [Mehr erfahren](#)

Conditions d'utilisation

L'ETH Library est le fournisseur des revues numérisées. Elle ne détient aucun droit d'auteur sur les revues et n'est pas responsable de leur contenu. En règle générale, les droits sont détenus par les éditeurs ou les détenteurs de droits externes. La reproduction d'images dans des publications imprimées ou en ligne ainsi que sur des canaux de médias sociaux ou des sites web n'est autorisée qu'avec l'accord préalable des détenteurs des droits. [En savoir plus](#)

Terms of use

The ETH Library is the provider of the digitised journals. It does not own any copyrights to the journals and is not responsible for their content. The rights usually lie with the publishers or the external rights holders. Publishing images in print and online publications, as well as on social media channels or websites, is only permitted with the prior consent of the rights holders. [Find out more](#)

Download PDF: 15.01.2026

ETH-Bibliothek Zürich, E-Periodica, <https://www.e-periodica.ch>

z.B.: Wohnen...

Die Zukunft planen, ohne sie zu verbauen. USM HALLER. Ein Möbel-Bau-system mit fast unbegrenzten Möglichkeiten. Von Prof. Fritz Haller vor 20 Jahren entwickelt. Von USM realisiert. Ein rundum faszinierendes System. Praktisch und ästhetisch schön. Ideal für Büros, Praxen, Banken, Wohnungen und... Ideal, wo man unbegrenzt flexibel bleiben will. Wo man massgenau einrichten, aber später vielleicht doch wieder ändern und ergänzen möchte. Wer weiss schon, was übermorgen richtig ist? Wenn Sie also auf Nummer sicher gehen wollen: Im USM HALLER Möbel-Bausystem ist die Zukunft eingebaut.

USM HALLER

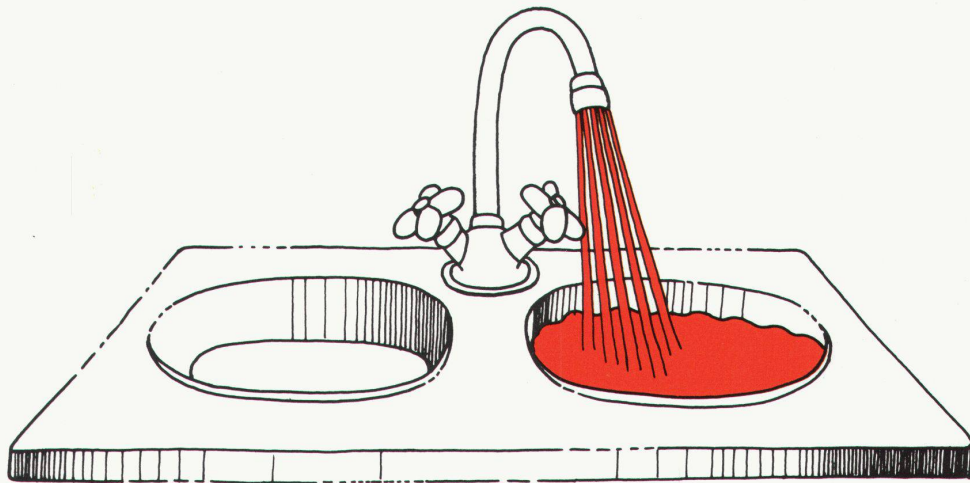
100 ANS
JAHRE USM
ANNI
YEARS

U. Schärer Söhne AG
CH-3110 Münsingen
Telefon (031) 92 14 37
Telex 911 633 usm ch



Tonziegel – ein Stück Natur

**Schweizerische Ziegelindustrie
Postfach 217, 8035 Zürich**



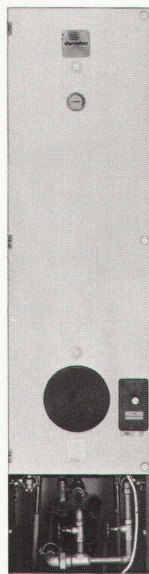
Bei der Renovation von Wohnungen sollte man auch ein bisschen Wärme verbreiten. Zum Beispiel mit domotec-Boilern für die klare Einzelabrechnung des Verbrauchs.

Wenn Baugenossenschaften, Pensionskassen, Versicherungsgesellschaften und andere Hausbesitzer ans Renovieren gehen, machen sie natürlich den Hausfrauen die grösste Freude mit einer neuen Küche und einem eingebauten Boiler von domotec. Beahlt wird das Warmwasser, das man selber braucht. Und nicht ein Teil des Nachbarn, der doppelt soviel bezieht.

Aber die Hausbesitzer tun auch etwas für sich selbst und darüber hinaus für das Energiesparen. Individuelle Boiler haben bekanntlich kurze Leitungen, weil sie dort stehen, wo man das Wasser braucht.

Lange Leitungen vom Keller herauf durchs ganze Haus sind Energiefresser.

NEU: Linea QUADRO
die neue Baureihe mit 120, 200, 250 und 300 Litern. Quadratische Grundfläche, montagefreundlich.



Also ist es höchste Zeit, mit den zum «Verschwenden» einladenden Zentralwasserversorgungen aufzuräumen und sie durch domotec-Boiler zu ersetzen. Damit den Mietern ein bisschen warm ums Herz wird.

domotec-Boiler machen Sie vom Öl unabhängiger, sparen Energie (weil das warme Wasser nicht mehr in langen Leitungen abgekühlt wird) und sie sorgen für klare Abrechnungen an die Wohnungsinhaber.

Und domotec hat die Qualität, die Auswahl, die günstigen Preise und den erstklassigen Service.

Verlangen Sie bitte den domotec-Prospekt mit dem kompletten Programm.

Hochschrankboiler 300 l

domotec

Ihr Partner für individuelle Wassererwärmung.

Domotec AG, Bahnhofstrasse 61, 4663 Aarburg
Telefon 062 41 46 33 / Telex 68 943 dotec ch

Domotec SA, Croix du Péage, 1030 Villars-St-Croix
Téléphone 021 35 13 23

Aus unserem Programm: • Wand-Boiler 15–200 Liter • Stand-Boiler 150–450 Liter • Warmwasserautomaten «Calectramat» 200–450 Liter • Boiler mit eingebauten Wärmetauschern 150–450 Liter • Einbau-Boiler zum Einbau in Küchen 50–300 Liter • Solar-Boiler • Steuer und Regeleinheiten

**Weitsicht.
Glas schützt.**



Glas und Sonnenkraft.

Glas besänftigt die intensive Kraft der Sonne, reduziert sie auf ein angenehmes Mass. INFRASTOP bietet höchsten Komfort bei kaum wahrnehmbarem Lichtverlust.

**INFRASTOP® – das
Sonnenschutz-Isolierglas.**

Weitere Produkte vom Spezialisten für Funktionsglas:
ALLSTOP, das Panzerglas.
DELODUR und SIGLA, die Sicherheitsgläser.
THERMOPLUS, das Wärme-Isolierglas.
PYROSTOP, das Brandschutzglas.
SEDO, das Ganzglas-Isolierglas.
PHONSTOP, das Schallschutz-Isolierglas.
Und andere – für jede Funktion.

Detaillierte Informationen:
WILLY WALLER GLAS AG
Oberallmendstrasse 16
6300 Zug 2
Tel. 042/31 25 66, Telex 78 798

 **FLACHGLAS AG**



Mera

design Mario Marengo

Hängeleuchte. Gehäuse aus rostfreierem Stahle und Glasplatte mit Siebdruck.
Glühlampe: max 1x75 Watt
Kaltlichtspiegel-Lampe 12 Volt (Gx5,3).

Vertretung für die Schweiz

C. Arquint

Möbel en gros Vertretung
Loostrasse 13
6430 SCHWYZ - Tel. 043/21.41.53

Leuchten, Kunststoffmöbel
und Accessoires

Artemide

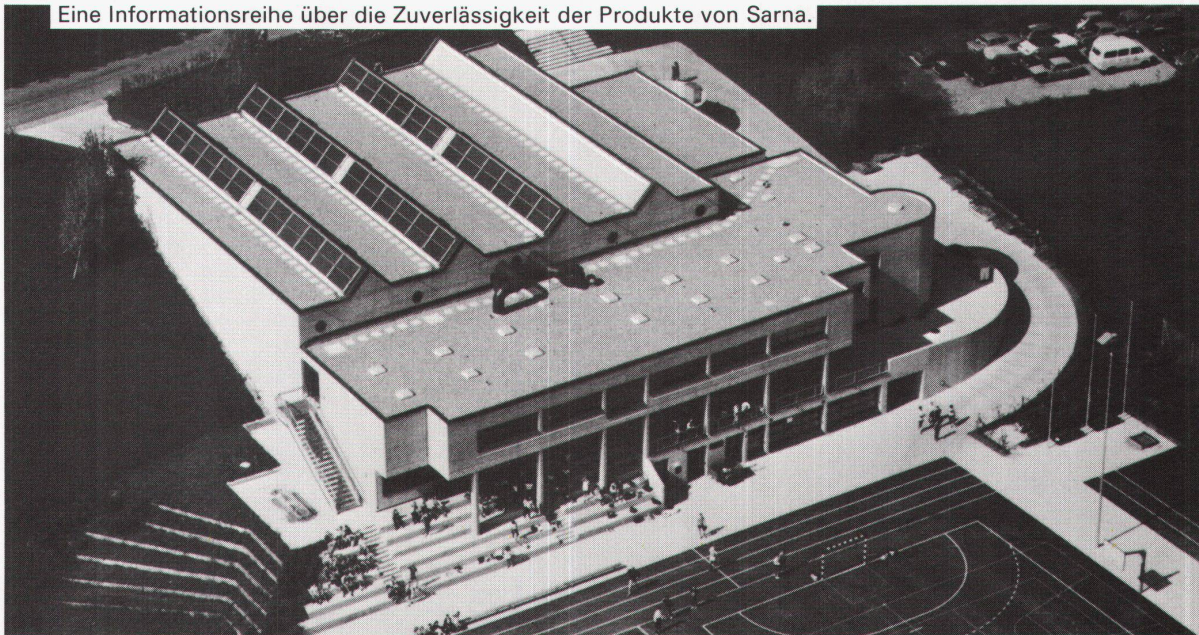
AARAU 5000
STRAEBEL WOHNUNGSEINRICHTUNGEN AG
Rathausgasse 8 - Tel. 064/22 34 13
AARBERG 3270
ERICH DARDEL - Stadtplatz 38
Tel. 032/82 18 44
ALLSCHWIL/BASEL 4123
GOFFREDO LOERTSCHER
AG INNENARCHITEKTEN
Binningerstr. 152 - Tel. 061/39 20 50
BAAR ZUG 6340
ATELIER HILFIKER
Sihlbruggstr. 114 - Tel. 042/31 56 56
BADEN 5400
FORM WOHNEN
Rathausgasse 24 - Tel. 056/22 76 40
BASEL 4051
AERA AG
Steinenvorstadt 11 - Tel. 061/23 88 80
BASEL 4010
ALINEA WERNER ABT AG
Aeschenvorstadt 41 - Tel. 061/23 67 67
BASEL 4007
U. Zaehringstr. 14 - Tel. 061/32 79 00
BASEL 4051
HAFTER INTERIEUR
Elisabethenstr. 42 - Tel. 061/23 13 58
BASEL 4010
WOHNBEDARF AG
Aeschenvorstadt 48 - Tel. 061/23 06 50

BERN 3007
FORM RAUM
Belpstr. 14 - Tel. 031/25 08 08
BERN 3011
TEO JAKOB AG MOEBEL
UND INNENARCHITEKTUR
Gerechtigkeitgasse 23 u. 36
Tel. 031/22 53 51
BIEL 2502
RAUM DESIGN K.H. NETTHOEVEL
Obergasse 22 - Tel. 032/23 33 93
BUCHS 9470
ARREDO CASA
WOHN U. BUREAU-EINRICHTUNGEN
Bahnhofstr. 50 - Tel. 085/6 61 20
DERENDINGEN 4552
HANS ZAUGG
Meisenweg - Tel. 065/42 49 66
DIESSENHOFEN 8253/SCHAFFHAUSEN 8200
ROESCH - MOEBEL HANDWERK
Grossholzstr. 6 - Tel. 053/7 64 21
FRAUENFELD 8500
ALINEA WERNER ABT AG
Zuercherstr. 167 - Tel. 054/21 60 80
FRIBOURG 1700
FORME - CONFORT S.A.
Place de la Cathedrale - Tel. 037/22 77 07
GENEVE 1204
TEO JAKOB MEUBLES S.A.
Grand' Rue 19 - 23 - Tel. 022/28 37 11

HORGES 8810
RALPH HIESTAND WOHNDESIGN
Seestr. 159 - Tel. 017/25 65 52
LAUSANNE - ST. SULPICE 1025
MODULE 7
Route Cantonale 45 - Tel. 021/34 51 62
LOCARNO 6600
KNECHT ARREDAMENTI INTERNI
Lungo Lago Motta - Tel. 093/31 13 55
LUZERN 6000
BUCHWALDER LINDER
Am Mühlenplatz 2 - Tel. 041/51 25 51
MUTTENZ/BASEL 4132
HERSBERGER AG
Hauptstr. 89 - Tel. 061/61 33 77
NIDAU/BIEL 2560
BRECHBUEHL MOEBEL INTERIEUR
Hauptstrasse 52-58 - Tel. 032/51 63 51
SCHAFFHAUSEN 8200
FORMA
Vorstadt 44 - Tel. 053/5 73 39
SISSACH 4450
WOHN TIP AG INNENEINRICHTUNGEN
Gelterkindenstr. 28 - Tel. 061/98 43 01
ST. GALLEN 9000
DOMUS LAMPEN MOEBEL -
Oberer Graben 26 - Tel. 071/22 51 55
ST. GALLEN 9000
CH. KELLER INDUSTRIAL - DESIGNER
Rosenfeldweg 2 - Tel. 071/28 31 11

TENERO 6598
SCOLARI & CO ARREDAMENTI
Tel. 093/67 27 45
THUN 3600
ALINEA WERNER ABT AG
Berntorgasse 16 - Tel. 033/22 22 81
WINTERTHUR 8400
KRAEMER FUERS WOHNEN
Marktgasse 23 - Tel. 052/22 24 21/23
ZOFINGEN 4800
JULI FRAUCHIGER DESIGN
Luzernerstr. 16 - Tel. 062/51 44 51
ZUERICH 8001
MOBILANA
Schützengasse 22 - Tel. 01/211 75 65
ZUERICH 8001
NEUMARKT 17 AG
Neumarkt 17 - Tel. 01/47 59 50/51
ZUERICH 8001
WOHNBEDARF AG
Tallstrasse 11 - Tel. 01/211 59 30
ZUERICH 8032
WOHN FLEX
Asylstr. 68 - Tel. 01/252 27 57
ZUERICH 8006
ZINGG-LAMPRECHT AG
Am Stampfenbachplatz - Tel. 01/362 36 52
ZUG 6000
OTHMAR ZOLL INNENARCHITEKTUR GMBH
Unter Altstadt 19 - Tel. 042/21 05 43

Eine Informationsreihe über die Zuverlässigkeit der Produkte von Sarna.



Dr. Juchli 449 SK

Wie Sarnafil ein Flachdach mit Sonnenkollektoren und Oberlichtbändern sicher abdichtet.

In Obfelden, zwischen Schulareal und Sportwiese, steht die neue Mehrzweckhalle «Zendenfrei». Die Gemeinde entschloss sich zu diesem Bau, weil man eine universell einsetzbare Stätte für sportliche Anlässe, Festivitäten und Kindergarten brauchte.

Dem Architekten stellte sich beim Projekt die Aufgabe, die Energiekosten so gering wie möglich zu halten. Auf den Bedarf von Öl oder Gas als Energieträger wollte man sogar völlig verzichten. Keine leichte Aufgabe also. Dass sie trotzdem perfekt gelöst wurde, liegt ganz sicher vor allem am Konzept des Architekten – er wählte eine Flachdachkonstruktion mit vier giebelartigen Erhebungen für Sonnenkollektorbänder. Ebenso massgeblich für das Gelingen aber war der Einsatz von hochwertigen, unterhaltsamen Materialien für die Gebäudeisolation.

Die Abdichtung des Daches mit Sarnafil ist dafür ein gutes Beispiel.

Das Sarnafil-Abdichtungssystem mit Wärmedämmung verhindert Wärmebrücken.

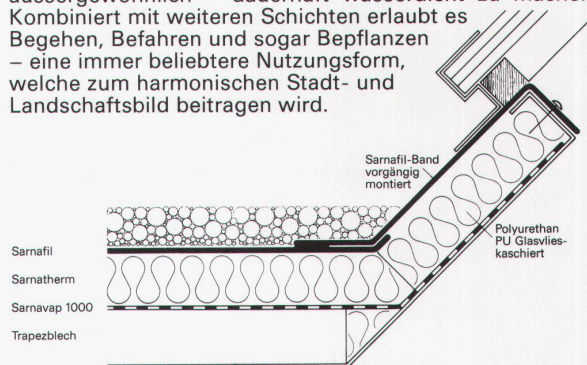
An den giebelartigen Erhebungen des Flachdaches waren für die drei Sonnenkollektorbänder und diverse Oberlichtbänder eine Vielzahl von Anschlüssen eingeplant. Es musste unbedingt darauf geachtet werden, dass diese Anschlüsse keine Wärmebrücken verursachen. Ein Punkt, den der Flachdachverleger durch vorgängiges Einlegen einer Polyurethan-Wärmedämmung und eines Sarnafil-Streifens sauber löste.

Sarnafil macht dank der thermischen Verschweissbarkeit dieser Kunststoffbahnen sämtliche Anschlüsse absolut wasserfest. Die Wärmedämmung Sarnatherm bleibt folglich trocken – eine Notwendigkeit, um die Isolationsfähigkeit zu gewährleisten und Wärmeverluste zu vermeiden. Auch noch so komplizierte Anschlüsse, wie Rundungen für die vielen Leitungsanschlüsse der Sonnenkollektoren, sind mit Sarnafil problemlos. Selbst später notwendige Anschlüsse können perfekt ausgeführt werden. Denn

Sarnafil lässt sich auch nachträglich jederzeit neu verschweissen, sicher und zuverlässig.

Mit dem Sarnafil-Abdichtungssystem lässt sich jedes Flachdach leicht, schnell und sicher abdichten.

Sarnafil ist ein schon seit Jahrzehnten bewährtes Dachsystem, um wirklich jedes Flachdach – und sei es noch so aussergewöhnlich – dauerhaft wasserdicht zu machen. Kombiniert mit weiteren Schichten erlaubt es Begehen, Befahren und sogar Bepflanzen – eine immer beliebtere Nutzungsform, welche zum harmonischen Stadt- und Landschaftsbild beitragen wird.



Anschluss der Sarnafil-Bedachung an Shedaufbauten.

Die Ausführung der Dachabdichtungen in Obfelden wurden durch eine von Sarna geschulte Verlegerfirma übernommen. Auch in Ihrer Region befinden sich Sarnafil-Verlegerfirmen. Verlangen Sie die Adresse bei der Sarna Kunststoff AG, 6060 Sarnen, Telefon 041-66 0111.

Sarnafil® von **Sarna**
Vo de Sarna. Das verhebet.

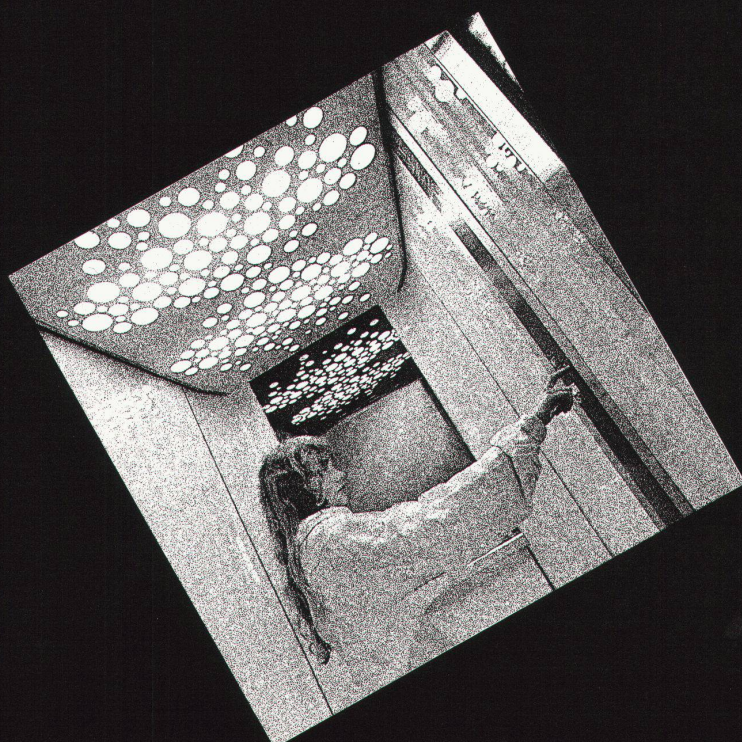
Schindler

Schindler*design*S



das vom «design center»
stuttgart für
überzeugendes
Styling

das
ausgezeichnete
Aufzugs-Programm mit
den vielseitigen
Gestaltungsmöglichkeiten



BEZUGSQUELENNACHWEIS:
cabana
LOPPACHER+CO. AG
9100 HERISAU
TEL. 071/53 15 53



KLEIDET IHRE BÖDEN






ZZ-Haus

Projekt: Karl Steiner AG, Zürich Ausführung: Ortobau AG, Zürich

RÖBEN-KLINKER

ZÜRCHER ZIEGELEIEN

ZZ



Eine überzeugende
Verbindung
von Bugholz
und Stahl

THONET

Mehr Information:
Seleform AG,
Im Gewerbezentrum Gustav Maurer-Strasse 8,
CH - 8702 Zollikon - Zürich,
Telefon (01) 3 91 56 40

Der S 320. Ein Stuhl, neu im Aussehen,
überzeugend in der Art, wie Bugholz
und Stahl verwendet werden.
Ein Stuhl, selbstverständlich und klar.
Reih- und stapelbar. Ein Stuhl, der bleibt.
Ein Klassiker von morgen.
Von Ulrich Böhme und Wulf Schneider
für Thonet.

Thonet - die Klassiker von morgen.

Dürfen wir eine offene Tür einrennen?

Das tun wir nämlich, wenn wir Ihnen an dieser Stelle sagen, dass die Argolite-Kunststoffplatten besonders für Türen geeignet sind. Wissen Sie aber schon, dass Sie Argolite in über 100 Farben und 11 Oberflächenstrukturen erhalten? Da steht auch für ausgefallene Wünsche die Tür stets weit offen. Argolite gibt's in fünf praktischen Formaten für eine verschnittarme Verarbeitung. Da sind Sie



immer sicher, kein Geld zur Türe hinauszuwerfen.

Und wenn Sie einmal eine Lieferung zwischen Tür und Angel brauchen? Dann sind wir voll für Sie da.

Das ist mit ein Grund, dass Argolite im ganzen Land so viele Türen offenstehen.

Wenn Sie die Argolite-Kollektion noch nicht kennen sollten – rufen Sie uns an, damit wir Sie dokumentieren können.

Argolite

ARGOLITE AG, Kunststoffplattenwerk
6130 Willisau
Tel. 045 811912

Argolite

Format A 260x130 cm	Format B 330x130 cm	Format C 330x160 cm	Format t 216x93 cm	Format T 216x106 cm
------------------------	------------------------	------------------------	-----------------------	------------------------

Oberflächen

SM Seidenmatt

HG Hochglanz

AM Alumatt

RM Rauhmatt

HS Hammerschlag

FH Feinhammerschlag

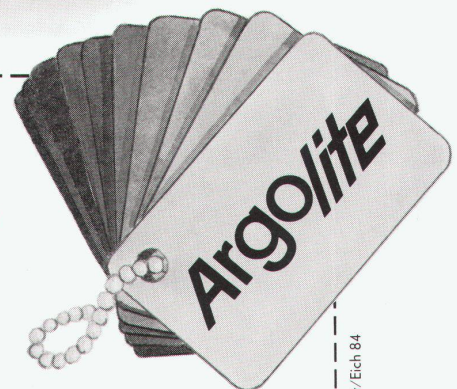
GM Poren grob, matt

GA Poren grob, alumatt

FM Poren fein, matt

FA Poren fein, alumatt

TA Gewebestruktur



Wenn Sie einen erdverlegten

Oeltank

aus glasfaserverstärktem Kunststoff wählen, können Sie
jetzt für drei Dinge sorgen:

1. Dass dies Ihre letzte Tankversenkung ist.
2. Dass Sie in Zukunft Heizöl für 2 oder noch mehr Jahre lagern.
3. Dass Ihr wertvoller Keller nicht zu einem Tankraum umfunktioniert wird.

Bei der Planung einer Tankanlage stellt sich immer wieder die Frage, ob der neue Tank im Keller plaziert oder erdversenkt werden soll. Wer opfert schon gerne wertvollen Kellerraum?

Wir haben in den letzten Jahren tausende glasfaserverstärkter Kunststofftanks erdverlegt. Die Erfahrung zeigt, dass diese Lösung langfristig die grössten Vorteile bietet. Denn der GfK-Tank im Unterhalt, weil er in den Gewässerschutz zonen A, B und C nur noch alle 10 Jahre gereinigt werden muss. Und er ist so sicher, dass Sie ihn mit gutem Gewissen ins Erdreich versenken können – auf Zeit und Ewigkeit. Dort stört er niemanden. Sie sehen ihn nicht und riechen ihn nicht. Den Inhalt können

Sie so bemessen, dass er für 2 Jahre oder länger reicht. Der Versorgungssicherheit zuliebe und damit Sie Preisschwankungen zu Ihrem Vorteil ausnutzen können. Verlangen Sie bitte nähere Unterlagen oder den unverbindlichen Besuch unseres Spezialisten.

Hoval Herzog AG, 8706 Feldmeilen
Telefon 01/925 61 11
Bern, Reinach-Basel, Lausanne, Lugano

Hoval

Hoval Systemtechnik:
Verantwortung für Energie und Umwelt.

Coupon

Mich interessiert Ihr korrosionsfester Heizöltank aus glasfaserverstärktem Kunststoff (GfK). Ich wünsche

- ☐ ausführliche Unterlagen
- ☐ den unverbindlichen Besuch Ihres Spezialisten

Name

Strasse

PLZ/Ort

Hoval Herzog AG, 8706 Feldmeilen

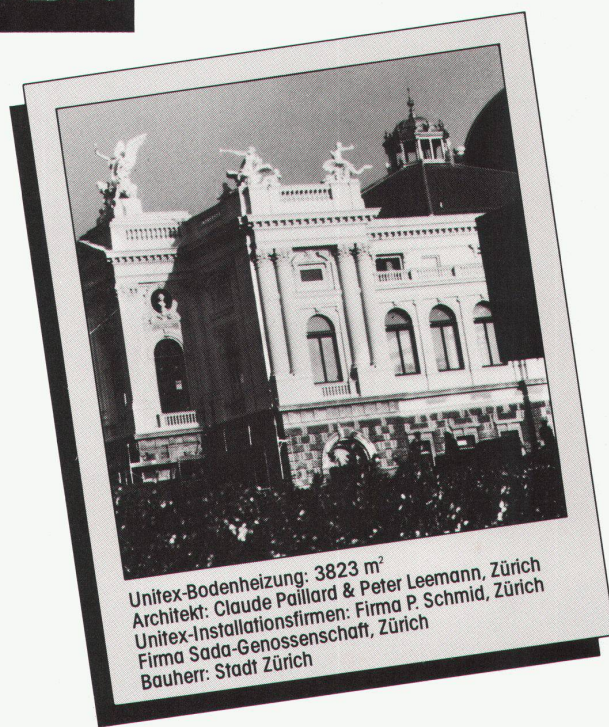
JETZT HAT DIE UNITEX-BODENHEIZUNG AUCH IN DER ZÜRCHER OPER IHREN GANZ GROSSEN AUFTRITT. APPLAUS!

Wer heute ein zukunftssicheres Heizsystem einplanen möchte, steht auf der Unitex-Bodenheizung. Denn dieses Heizsystem spielt die erste Geige, wenn es um Zuverlässigkeit und Wirtschaftlichkeit geht.

Aber auch weitere Unitex-Vorteile dürften Musik in Ihren Ohren sein. So sichert Ihnen diese Bodenheizung bei der Raumplanung alle Gestaltungsfreiheiten zu. Und wenn es um günstige Anlage- und Installationskosten sowie um Energie-Einsparung geht, dann können Sie auch hier rentabel rechnen.

Wie wäre es, wenn Sie mit uns ins Gespräch kommen? Damit wir Ihnen den Beweis antreten können, dass die Unitex-Bodenheizung viel mehr als gesunde und wohlige Wärme garantiert. Rufen Sie an oder schreiben Sie uns. Verlangen Sie genaue Unterlagen und unseren neuen Referenzprospekt.

Unitherm AG, 8304 Wallisellen-Zürich
Widenholzstrasse 1, Telefon 01/830 71 71



 Bodenheizung
unitex®
WÄRMSTENS ZU EMPFEHLEN.

Sicher ist sicher – sicher Spiralanker

Patent angemeldet

Die Verankerung für das Zweischalenmauerwerk



Zürcher Ziegeleien
Giesshübelstr. 40
Postfach, 8021 Zürich
Tel. 01 / 468 21 11

J. Schmidheiny + Co. AG
St.-Leonhard-Str. 32
Postfach, 9001 St. Gallen
Tel. 071 / 22 32 62

Baustoffe AG Chur
Pulvermühlestr. 81
Postfach, 7001 Chur
Tel. 081 / 24 46 46

Hard AG Volketswil
8604 Volketswil
Tel. 01 / 945 45 41

Sergio Merotto
6951 Lugaggia
Tel. 091 / 91 34 32

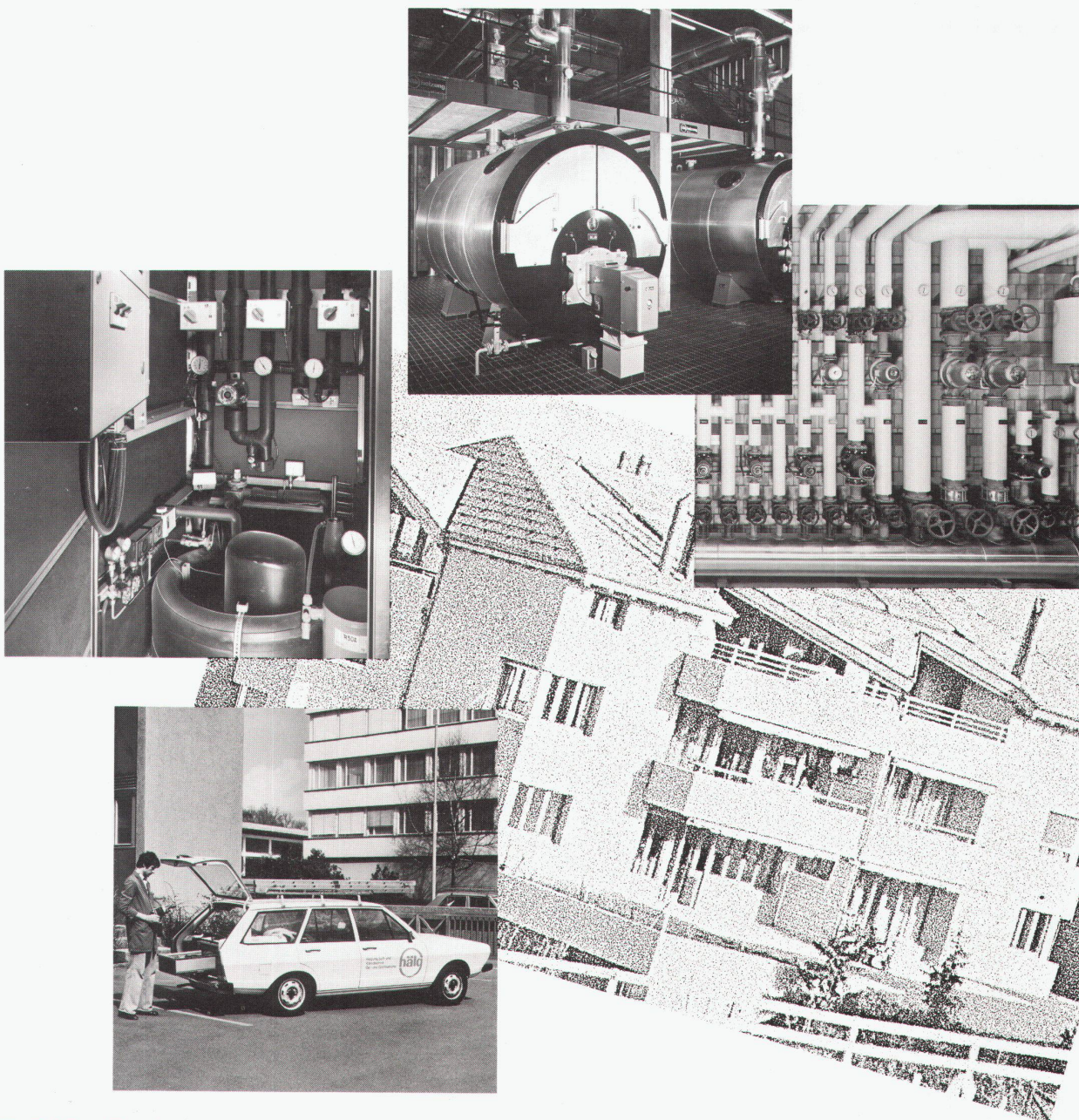
Verkaufsstelle GMZ Luzern
Sempacherstr. 14
6002 Luzern
Tel. 041 / 23 60 42

Verkaufsstelle VZBS
Bern-Solothurn
Bernstrasse 123
3052 Zollikofen
Tel. 031 / 57 05 55

Backstein AG Allschwil
Binnerstr. 90
4123 Allschwil
Tel. 061 / 63 57 57

BTR Prébéton SA
1023 Crisier
Tél. 021 / 34 97 21

ZÜRCHER ZIEGELEIEN ZZ



Möchten Sie die Heizkosten senken? Hälg hat zeitgemässe Lösungen!

Planung, Projektierung, Installation und Service von zukunftsorientierten Wärme-erzeugungsanlagen und Heizungssystemen

- Gezielter, sparsamer Einsatz von Öl, Holz, Kohle, Erdgas oder elektrischer Energie
- Nutzung von Sonnen-, Luft-, Wasser- und Erdwärme
- Zusätzliche Reduktion des Energiebedarfs mit effizienten Wärmerückgewinnungsanlagen
- Optimale Leistungen durch vernünftige Kombination der bestgeeigneten Systeme

- Geplant, realisiert und betreut durch unsere erfahrenen Spezialisten.

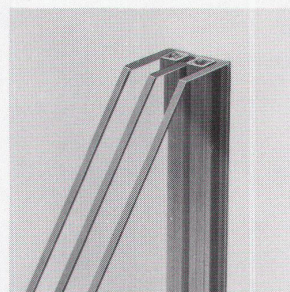
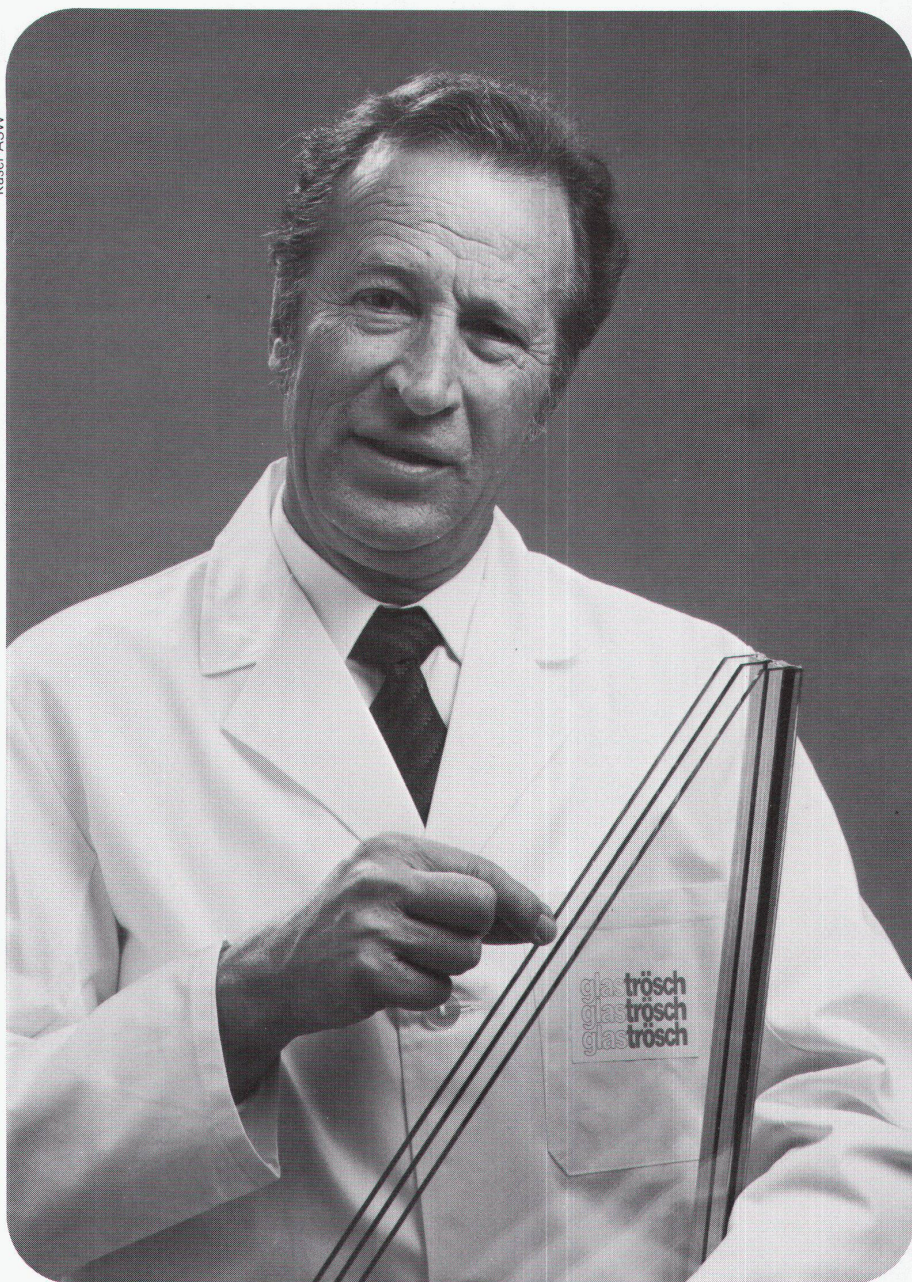
Planen und bauen Sie energiebewusst – installieren auch Sie die ausgereiften Hälg-Wärmeversorgungssysteme.

Hälg & Co. AG
Heizung, Feuerung, Klima, Kälte
9009 St. Gallen, Lukasstr. 30
Tel. 071-263535

Zürich, Fribourg, Chur, Luzern,
Genève



Typisch Glas-Trösch: Jede dritte Scheibe ist Gold wert... und drei zusammen erst recht.



Viele bauphysikalische Daten und Faktoren beeinflussen die Energiebilanz eines Hauses. Für einen Teil davon sind wir zuständig. Glas-Trösch hat die optimale

**Dreifach-Isolierverglasung
HEGLAS Super**

mit dem hervorragenden k-Wert von $1,10 \text{ W/m}^2 \text{ K}$ entwickelt. HEGLAS Super bietet eine positive Energiebilanz, hohe Lichtdurchlässigkeit und zusätzlich mehr Schutz vor Umweltlärm. Das neue, wärmedämmende Spezialglas mit seinem glasharten, unempfindlichen Belag kann in keiner Weise mit einer konventionellen Sonnen- und Wärmeschutzscheibe verglichen werden. Rufen Sie uns an, wir haben ein paar ganz realistische Zahlen aufzuweisen. Denn dreifacher geht's nicht mehr.

glas trösch
glas trösch
glas trösch

Glas-Trösch führend in Sachen Glas.

Fr. Trösch AG, Isolierglasfabrik
4922 Bützberg, Tel. 063 42 11 55

Tochtergesellschaften in Pratteln,
Bolligen/Bern, Oberkulm, Bulle,
Zürich, St. Gallen, Landquart

BON für eine Gratisdokumentation



Sachbearbeiter:

Absender:

WBW/Super

Ozalid rückt Ihre Lichtpausen ins beste Licht.

Ozalid bietet Ihnen ein umfassendes Angebot im Sektor Lichtpausen. Lichtpausgeräte – für jeden Anspruch und jede Betriebsgrösse. Selbstverständlich, dass Sie von Ozalid auch

das richtige Papier, die passenden Zusatzgeräte und – darauf legen wir grössten Wert – den tadellosen Service bekommen. Ozalid führt nur führende Marken:

Regma A 100
Speziell für Kleinbetriebe.

Regma A 130
Die wirtschaftliche Lichtpausmaschine für grössere Betriebe.

Regma A 150, A 170
Lichtpauskombinationen für höchste Leistung.

Bodan Lichtpausmaschinen
Tischmodelle für kleinere bis mittlere Betriebe.

Bodan Schneidegeräte
Verschiedene Ausführungen, verschiedene Schnittlängen.

G U T S C H E I N für eine Ozalid Lichtpaus-Vorführung.

Überzeugen Sie sich selbst davon, dass Ozalid im Lichtpausen führend ist. Lassen Sie sich die führenden Marken im Arbeitseinsatz vorführen. Sie werden dann über das Neueste und Beste in Lichtpausen informiert sein.

Name/Vorname: _____

Firma: _____

Adresse: _____

PLZ/Ort: _____

Bitte senden Sie diesen Gutschein in einem Briefumschlag an:
Ozalid AG, Abt. Helio, Herostrasse 7, 8048 Zürich.

Möchten Sie vorher noch mehr wissen? Über Telefon 01/62 71 71 (Abt. Helio) geben wir Ihnen gerne alle gewünschten Auskünfte.

OZALID

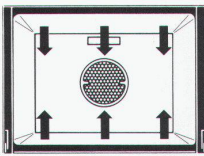
Ihr Partner für Informationstechnik. Ein Plüss-Stauffer-Unternehmen.

Ozalid AG, Herostrasse 7, 8048 Zürich, Tel. 01/62 71 71, Fernkopierer 01/64 55 62, Telex 822250
Offsetdruck, Technisches Büro, Kopierer, Fernkopierer, Mikrocomputer, Textverarbeitung,
moderne EDV-Gesamtpakete.

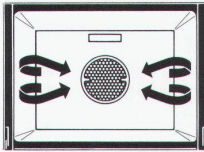
Das Rezept für die gute Küche

Ein Einbauherd oder Einbaubackofen aus dem neuen thermischen Bauknecht-Programm 1984, zum Beispiel:

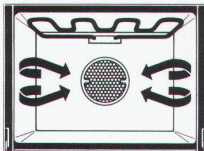
Der Einbau-Backofen mit ③ Funktionen, in dem einfach alles gelingt.



① Normaler, konventioneller Betrieb
Ober- und Unterhitze, stufenlos regelbar bis 300°C • Nur Oberhitze • Nur Unterhitze • Grillieren am Drehspeiss mit Grillheizkörper und Oberhitze • Schöne Krustenbildung und schonendes Durchbacken



② Heissluftbetrieb
Umluft, stufenlos regelbar bis 300°C, Umluftung mit Gebläse ca. 40x pro Minute • Keine Vorheizzeit, bis zu 30% Stromersparnis • Hohe Backraumausnutzung durch Backen und Braten auf bis zu 3 Ebenen • Schnellere und bessere Backresultate



③ Kombinierte Betrieb
Mit Heissluft und Grillheizkörper • Gleichzeitiges Überbacken und Bräunen • Ideal für Gratins und viele andere köstliche Gerichte



Bis zu 30% Stromersparnis bei Heissluft-Betrieb

Der neue Bauknecht Prestige-Backofen BTC 75 R ist, wie alle Geräte der neuen thermischen Generation in Schweizer-Norm, trotz der vielseitigen Anwendungsmöglichkeiten wirklich einfach zu bedienen. Er zeichnet sich zudem aus durch

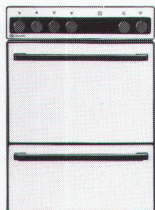
- integrierte Direktentlüftung des Backofens (Grillieren bei geschlossener Backofentür)
- Motordrehspeiss und Infrarot-Grillheizkörper
- katalytische Selbstreinigung
- Schaltuhr mit Timer
- Schalterblende mit Leuchtsymbolen
- Wärmeschubblende
- elegante und pflegeleichte, braune Vollglasfront
- SINK-Norm 6/6



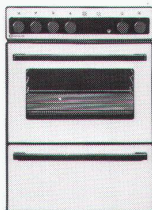
Alle neuen Bauknecht Einbauherde- und Backöfen sind vom Schweizer Institut für Hauswirtschaft SIH geprüft und empfohlen

Das neue, umfassende Bauknecht-Einbauherde- und Backofen-Programm

Die lebenswerte Schweizer Küche.



Komfort-Herde, weiss



DeLuxe-Herde, weiss



DeLuxe-Herde, braun
DeLuxe-Backöfen, braun



Prestige-Herde, braun
Prestige-Backöfen, braun,
Vollglasfronten



Prestige-Herde mit Heissluft
Prestige-Backöfen mit
Heissluft, Vollglasfronten

Informations-Gutschein

Senden Sie mir bitte Ihre Unterlagen über: WBW
☐ neue Einbauherde und Backöfen ☐ Dunstabzugshauben ☐ Einbau-Kühlergeräte ☐ Waschautomaten und Wäschetrockner ☐ Geschirrspülautomaten
Name _____
Adresse _____
PLZ/Ort _____
Bauknecht AG, Industriestrasse 36, 5600 Lenzburg

Bauknecht
Bauknecht AG 5600 Lenzburg



**«Wir produzieren
jede Tür nur einmal,
aber mit
novopan Standard.**

★ LIGNUM CH20 ★

**Dann gibt es nichts
zu beanstanden.»**

Josef und Peter Helbling,
Schreinerei Helbling
9230 Flawil
Verarbeiter von novopan
Standard seit 1957

Das spricht für die Qualitätsarbeit unserer Schweizer Schreiner und die Qualität der novopan Standard. Mit ihrem speziellen Span- und Plattenaufbau hat sie ein fast schon sprichwörtliches Stehvermögen und verträgt einseitige klimatische Belastungen oder asymmetrische Beschichtungen weit besser.

Ein unverwechselbarer Standard

novopan[®] Standard
die Spanplatte

novopan-keller ag

5315 Böttstein

Die neue Heizkörper-Linie von Hoval. Arbonia Crea-Therm.®

Schön durch Einfachheit: Dieses Gesetz der Ästhetik wird am Beispiel des neuen Arbonia Crea-Therm-Heizkörpers auf überzeugende Weise bestätigt. Zum modernen Design kommen die technischen Vorzüge wie hoher Strahlungsanteil, optimale Regelfreundlichkeit, geringer Platzbedarf und die elektrophoretische Thermolack-Grundierung ohne Mehrpreis.

Verlangen Sie bitte nähere Unterlagen.

Hoval Herzog AG

8706 Feldmeilen · Telefon 01-925 6111

Büros in Bern, Reinach-Basel, Lausanne, Lugano.

“NTR”
Hervorragend für
Niedertemperatur-
betrieb

Die gute Form
für Behaglichkeit.



Hoval

Hoval Systemtechnik:
Verantwortung für Energie und Umwelt.

**LANGZEIT
ISOLATION** 


Durch und durch «durchDachte» Qualität – das gonon Isolutions-Unterdach

**Ästhetik – Qualität – Verlegeleistung – Preis.
Beim gonon Isolutions-Unterdach stimmt alles.**

Sprechen Sie mit uns und verlangen Sie unsere
ausführlichen technischen Unterlagen.



Kunststoffwerk AG
CH-8226 Schleithelm SH
Telefon 053/647 21
Telex 76723 gonon-ch

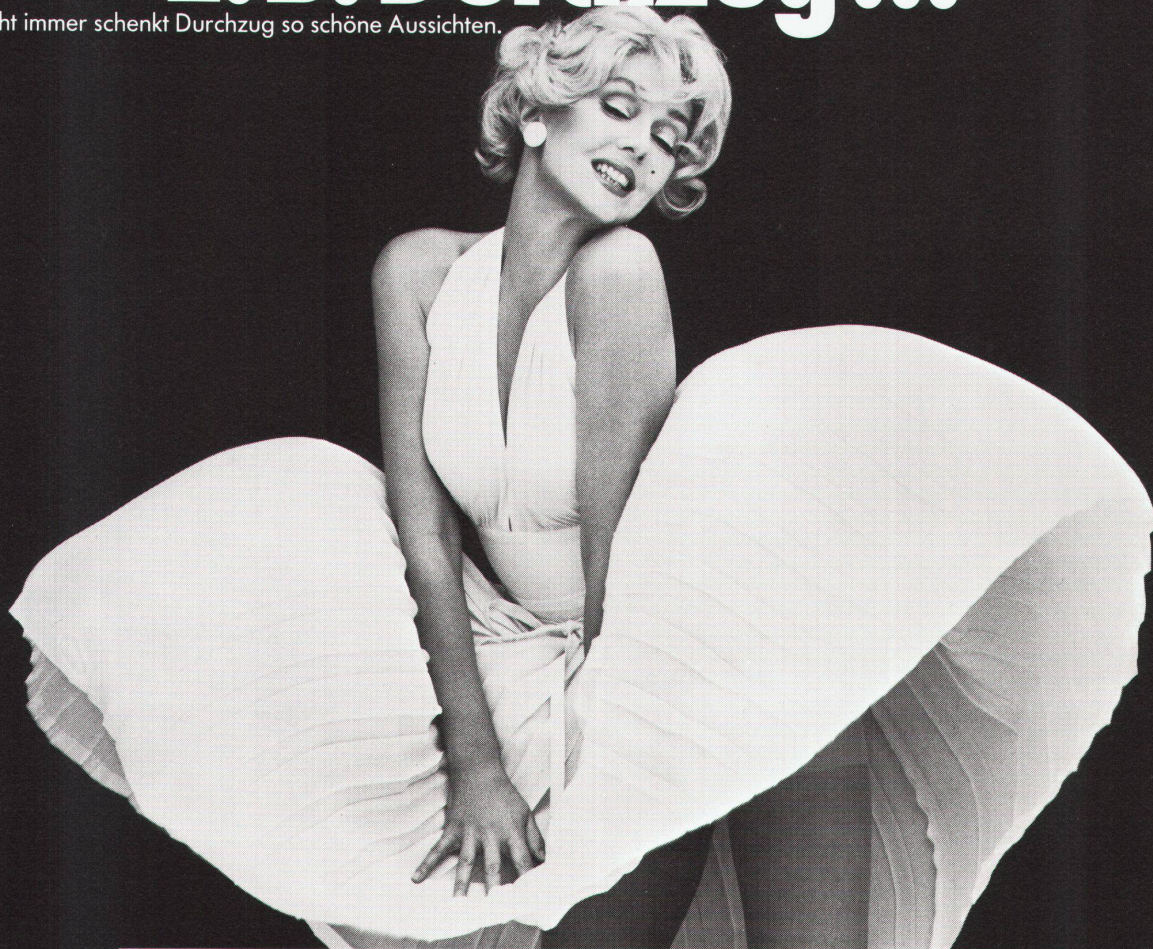
 **Ich möchte »durchDachte« Qualität
genauer prüfen.**
Senden Sie mir: ☐ Prospekte ☐ Preise ☐ Muster
☐ Ihren technischen Berater

Name _____
Strasse _____
Plz./Ort _____
Telefon _____

enderwerbung

z.B. Durchzug ...

Nicht immer schenkt Durchzug so schöne Aussichten.



Auf die Dauer ist Zugluft höchst unangenehm. Deshalb gibt es Planet; den schwellenlosen Türverschluss. Der Planet A3 überbrückt 5-20 mm Spalt zum Boden hin. Und das mit einem geräuschlosen, einfachen, wartungsfreien Mechanismus (5 Jahre Garantie), der die Gummi-Doppellippe erst absenkt, wenn die Tür ins Schloss fällt.

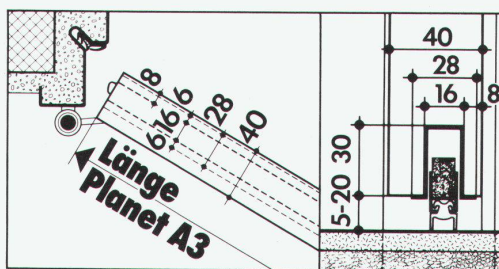
Das bedeutet wirk-same Wärmedämmung. Denn die Doppellippe schliesst zum Boden hin nicht nur dicht ab, sondern legt auch eine 8 mm

Luft-Isolations-Zone zwischen zwei Räume: Auch dann, wenn der Boden uneben ist. Beispielsweise in Altbauten und bei Natursteinböden.

Die Planet Doppellippe bewirkt aber auch: Mit 39 Dezibel opti-male Schalldämmung. Diesen Wert ermittelte die Eidgenössische Materialprüfungsanstalt in Dübendorf.

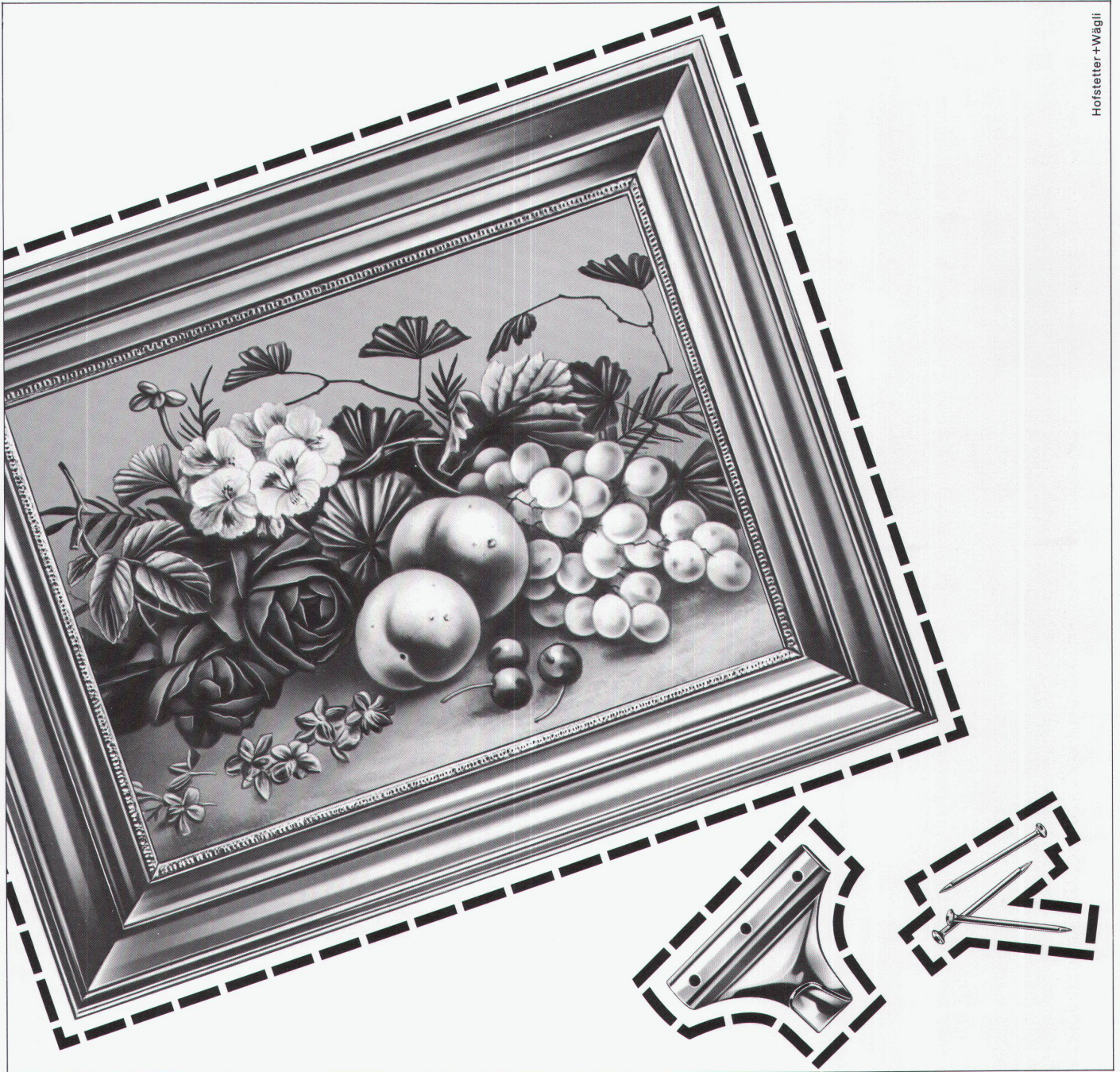
Der Planet A3 ist einfach zu montieren. Er wird direkt in eine (16x30 mm) Nut in die Tür eingebaut. Und zwar in jede Art von Tür.

Den Planet A3 gibt es zwischen 65 und 125 cm Länge, jeweils in Abstufungen von 10 cm. Zu beziehen durch den Be-schläge-Fachhandel.



Planet

Matthias Jaggi, Rüttschistrasse 32, 8037 Zürich, Tel. 01/363 14 44, Tel. Fabrikation 01/814 30 90



Für all jene Architekten, deren Kopfarbeit Hand und Fuss haben soll:

Als Architekt, Innenarchitekt oder Designer haben Sie den Kopf voller kreativer Ideen – und vielleicht auch einen Partner, der bei der Ausführung mitdenkt.

Einer, der in der Lage ist, Ihre Ideenskizzen in Pläne umzusetzen. Einer, dem Sie Ihre Pläne ohne weitere Umtriebe zur Realisation überlassen können. Einer, der für Sie organisiert und koordiniert, vom Amtsweg bis zum Zahnglas. Einer, der mit allen Materialien umzugehen und sie zu verar-

beiten weiss. Und schliesslich einer, der sich für Sie und mit Ihnen im Sinne des Zieles jederzeit verantwortlich fühlt.

Ein Partner wie die Pendt AG: Als produzierendes und realisierendes Unternehmen bildet unsere breite Leistungspalette die eine Stärke für Sie. Die zweite sind unsere eigenen motivierten Spezialisten jeder Sparte, die für kreative Ideen mit Begeisterung ein Mehreres zu leisten gewillt sind:

Bis zur kompletten Übergabe und garantiert lange darüber hinaus.

pendt

Pendt AG, Partner für
Innenausbau, Ladenbau, Messebau
Telefon 01 9361136, Telex 875391
CH-8625 Gossau ZH

Objekt: Irchelturm
Buch a. Irchel/ZH
Kunde: ARGE Fehr Söhne AG,
Buchberg/SH +
K. Barth, Dättlikon/ZH
Produkt: WEMA-Gitterroste
von Siegfried Keller AG

(Weitere Produkte: WEMA-Lichtkuppeln,
kittlose Verglasungen, Fertigbauteile,
Element-Doppelböden)



Siegfried Keller AG

Qualität auch im Detail