

Zeitschrift: Werk, Bauen + Wohnen
Herausgeber: Bund Schweizer Architekten
Band: 72 (1985)
Heft: 4: Neue Abschnitte : Ein- und Umbauten = Nouvelles étapes : transformations = New stages : installations and conversions

Werbung

Nutzungsbedingungen

Die ETH-Bibliothek ist die Anbieterin der digitalisierten Zeitschriften auf E-Periodica. Sie besitzt keine Urheberrechte an den Zeitschriften und ist nicht verantwortlich für deren Inhalte. Die Rechte liegen in der Regel bei den Herausgebern beziehungsweise den externen Rechteinhabern. Das Veröffentlichen von Bildern in Print- und Online-Publikationen sowie auf Social Media-Kanälen oder Webseiten ist nur mit vorheriger Genehmigung der Rechteinhaber erlaubt. [Mehr erfahren](#)

Conditions d'utilisation

L'ETH Library est le fournisseur des revues numérisées. Elle ne détient aucun droit d'auteur sur les revues et n'est pas responsable de leur contenu. En règle générale, les droits sont détenus par les éditeurs ou les détenteurs de droits externes. La reproduction d'images dans des publications imprimées ou en ligne ainsi que sur des canaux de médias sociaux ou des sites web n'est autorisée qu'avec l'accord préalable des détenteurs des droits. [En savoir plus](#)

Terms of use

The ETH Library is the provider of the digitised journals. It does not own any copyrights to the journals and is not responsible for their content. The rights usually lie with the publishers or the external rights holders. Publishing images in print and online publications, as well as on social media channels or websites, is only permitted with the prior consent of the rights holders. [Find out more](#)

Download PDF: 15.01.2026

ETH-Bibliothek Zürich, E-Periodica, <https://www.e-periodica.ch>

z.B.: Einzelbüros...



Adler M.B. V

Die Zukunft planen, ohne sie zu verbauen. Büromöbel, Bankeinrichtungen, Praxiseinrichtungen usw. müssen über den Tag der Anschaffung hinaus für viele Jahre einen wirtschaftlichen Nutzen erbringen. Das setzt bestimmte Kriterien voraus. Z.B. Anpassung der Einrichtung an sich verändernde Bedingungen. Langlebigkeit durch solide Konstruktion und widerstandsfähige Materialien. Kostengünstige Ergänzungen. Einfache Montage. Zeitloses Design. Das USM HALLER Möbel-Bausystem erfüllt diese Anforderungen alle.

Flexibilität. Das System basiert auf modular abgestimmten Elementen. Einrichtungen können nach Mass geplant und ausgeführt werden. Spätere Ergänzungen und Umbauten sind jederzeit möglich.

Organisation. Wir liefern keine statischen Möbel. Die individuell montierten Möbel können sinnvoll gruppiert und sich ändernden Arbeitsabläufen leicht angepasst werden. Alles lässt sich austauschen. Von Möbel zu Möbel. Von Fach zu Fach.

Konstruktion + Material Die Systemteile sind aus Stahl gefertigt. Die Traggerüste sind verchromt. Die Flächen thermolackiert. Das garantiert lange Lebensdauer. Um- und Anbauten sind passgenau möglich. Auch nach vielen Jahren.

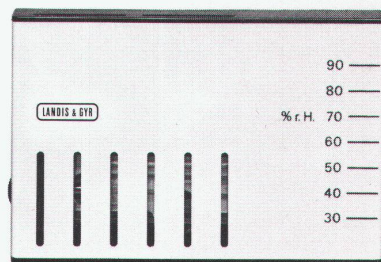
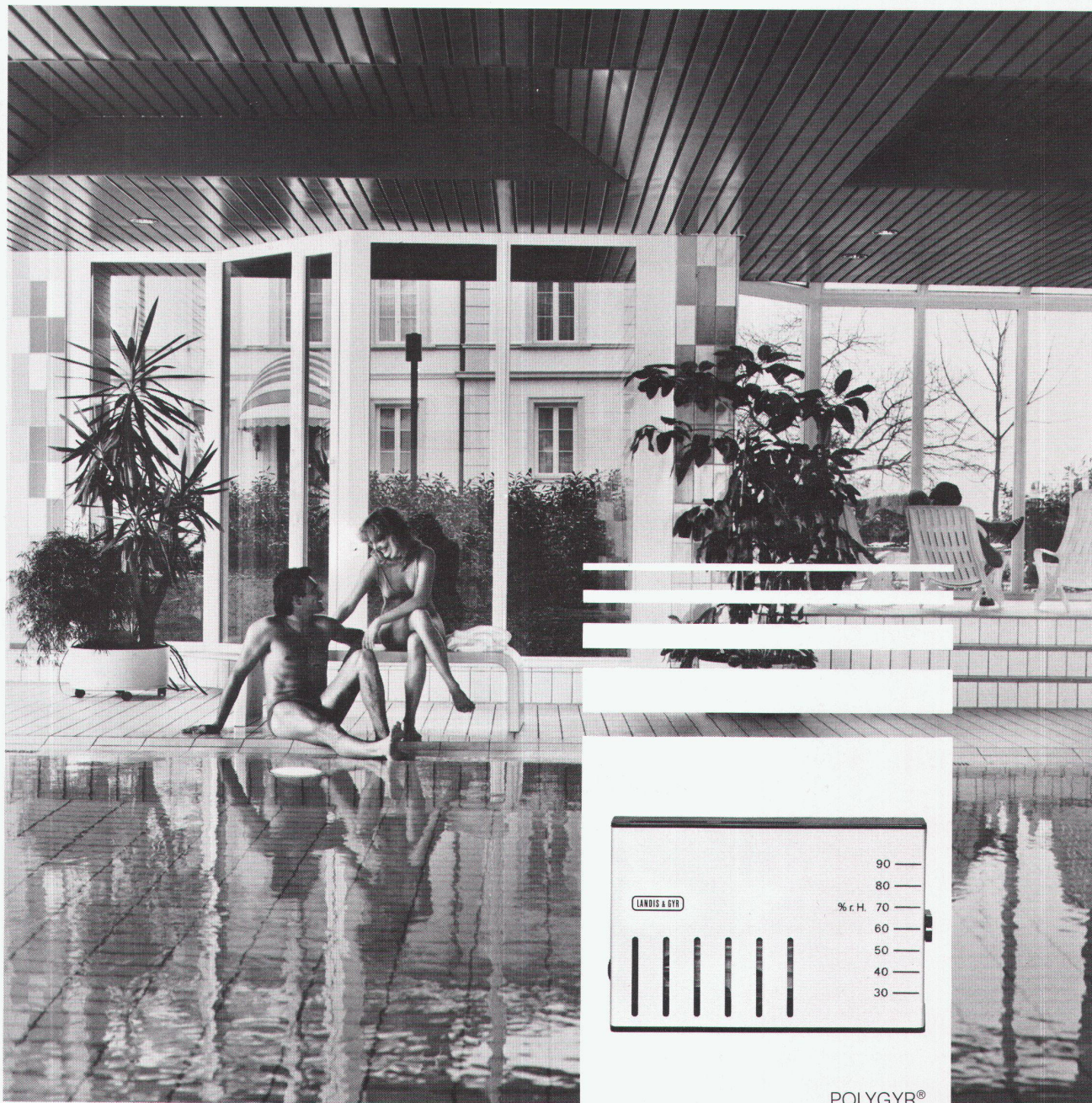
Ästhetik. Das System wurde nach dem Prinzip "Form folgt der Funktion" entworfen. Vor 20 Jahren! Das Design ist daher zeitlos.

Wirtschaftlichkeit. Das USM HALLER Möbel-Bausystem garantiert neben einem vernünftigen Anschaffungspreis niedrige Folgekosten. Es ist kompakt gebaut. Jeder Millimeter Innenraum wird genutzt. Das spart Flächen und schafft Freiräume und Reserveflächen. Sie brauchen nichts auf Vorrat zu kaufen. Sie bestellen nach effektivem Bedarf. Ergänzungen erwerben Sie nach tatsächlichen Erfordernissen. Fordern Sie weitere Informationen an.

USM HALLER

100 ANS
JAHRE USM
ANNI
YEARS

U. Schärer Söhne AG
CH-3110 Münsingen
Tel. (031) 92 14 37
Telex 911 633 usm ch



POLYGYR®

Komfort lässt sich kostensenkend regeln

Nirgends nimmt der Mensch Klimaunterschiede so sensibel wahr wie im Hallenbad. Nirgends entscheidet die Klimaregelung so deutlich über den Besuchserfolg wie hier. Für Verstand und Gefühl muss alles stimmen. Es braucht diesen Komfort, wenn ein Hallenbad auf die Dauer erfolgreich bleiben will.

Damit aber Kosten und Energieverbrauch unter Kontrolle gehalten werden können, gibt es unsere Regelgeräte – vom Raumthermostaten bis zum elektronischen Universalregelsystem für ganze Gebäudekomplexe. Das POLYGYR®-Regelsystem für Lüftungs- und Klimaanlage sorgt für optimale Abstimmung von Belüf-

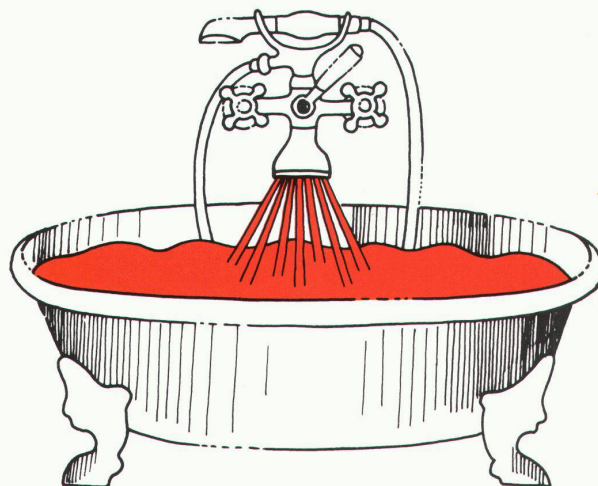
tung, Raum- und Wassertemperatur und stellt den Komfort automatisch kostensparend sicher.

Rufen Sie uns an. Wir unterstützen Sie gerne in allen Fragen der Leit- und Regeltechnik für Heizung, Lüftung und Klima.

LANDIS & GYR

LGZ Landis & Gyr Zug AG
Leit- und Regeltechnik HLK
Hinterbergstrasse 11
6330 Cham
Tel. 042/38 11 81, Telex 59 928

**Energiesparende
Leit- und
Regeltechnik**



Die meisten Mieter wären eigentlich sehr froh, wenn sie das warme Bad ihres Nachbarn nicht mitfinanzieren müssten.

Deshalb gibt es auch immer mehr Bauherren und Architekten, die sich für die Vorteile des elektrischen Einzel-Wassererwärmers in Mehrfamilienhäusern entscheiden.

Weil dann jeder Mieter nur für Warmwasser bezahlt, das er auch verbraucht.

Und plötzlich sparen alle eine ganze Menge Energie.

Sie sehen: das domotec-System des Einzelboilers hat Zukunft.

domotec-Boiler machen Sie vom Öl unabhängiger, sparen Energie (weil das warme Wasser nicht mehr in langen Leitungen abgekühlt wird) und sie sorgen für klare Abrechnungen an die Wohnungsinhaber.

Und domotec hat die Qualität, die Auswahl, die günstigen Preise und den erstklassigen Service.



Wandboiler 2001

Verlangen Sie bitte den domotec-Prospekt mit dem kompletten Programm.

domotec

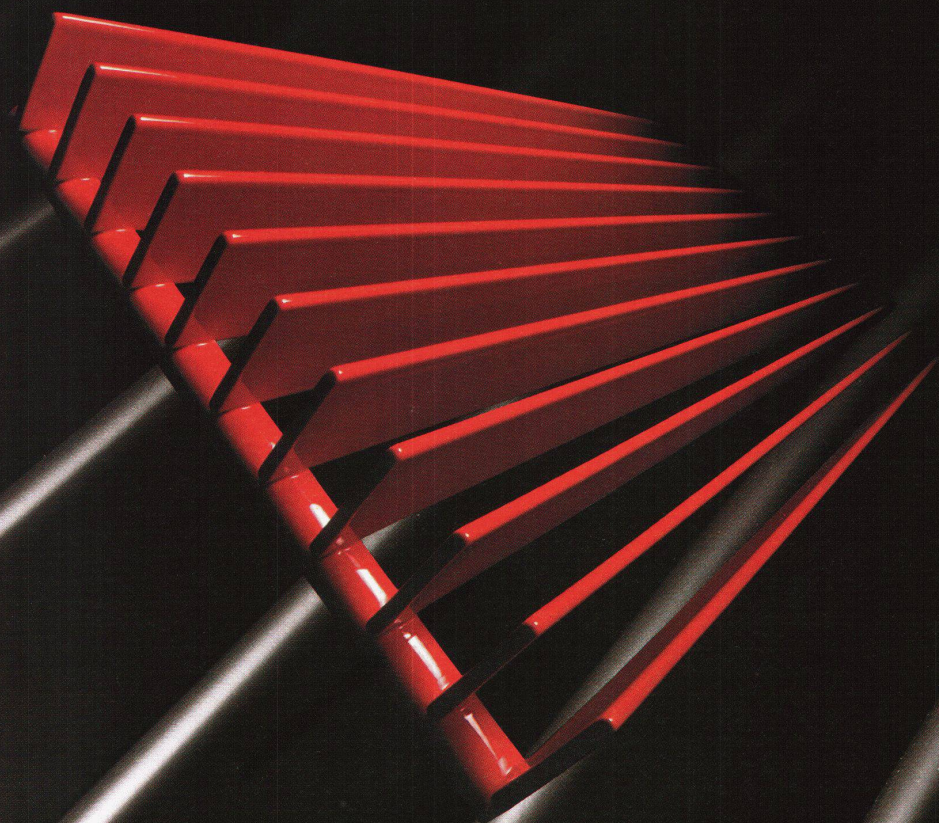
Ihr Partner für individuelle Wassererwärmung.

Domotec AG, Bahnhofstrasse 61, 4663 Aarburg
Telefon 062 41 46 33/Telex 68 943 dotec ch

Domotec SA, Croix du Péage, 1030 Villars-St-Croix
Téléphone 021 35 13 23

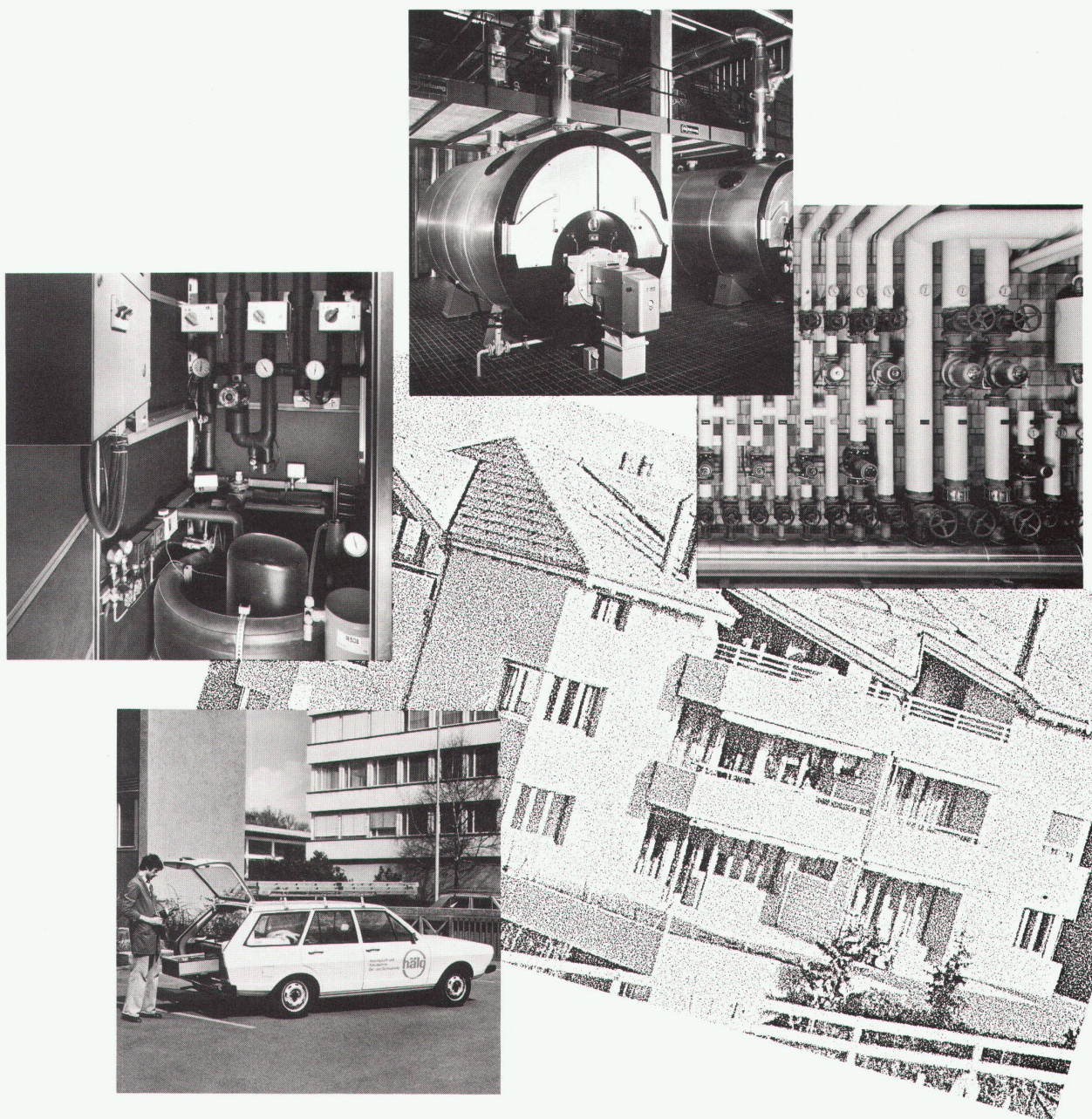
Aus unserem Programm: • Wand-Boiler 15–200 Liter • Stand-Boiler 150–450 Liter • Warmwasserautomaten «Calectramat» 200–450 Liter • Boiler mit eingebauten Wärmetauschern 150–450 Liter • Einbau-Boiler zum Einbau in Küchen 50–300 Liter • Solar-Boiler • Steuer und Regeleinheiten

die nEUe DimEnSion i



RUNTAL - Reflex - Radiatoren - Der reaktionsschnellste Heizkörper
als Gestaltungselement -
mit variablem Gliederabstand

runtal®



Möchten Sie die Heizkosten senken? Hälg hat zeitgemässe Lösungen!

Planung, Projektierung, Installation und Service von zukunftsorientierten Wärme-erzeugungsanlagen und Heizungssystemen

- Gezielter, sparsamer Einsatz von Oel, Holz, Kohle, Erdgas oder elektrischer Energie
- Nutzung von Sonnen-, Luft-, Wasser- und Erdwärme
- Zusätzliche Reduktion des Energiebedarfs mit effizienten Wärmerückgewinnungsanlagen
- Optimale Leistungen durch vernünftige Kombination der bestgeeigneten Systeme

- Geplant, realisiert und betreut durch unsere erfahrenen Spezialisten.

Planen und bauen Sie energiebewusst – installieren auch Sie die ausgereiften Hälg-Wärmeversorgungssysteme.

Hälg & Co. AG
Heizung, Feuerung, Klima, Kälte
9009 St. Gallen, Lukasstr. 30
Tel. 071-26 35 35

Zürich, Fribourg, Chur, Luzern,
Genève





Wie man ein Steildach mit SarnaPanels leicht und sicher renoviert.

Der Spittelhof in Zofingen ist eines jener wunderschönen Bauernhäuser, die einen Spaziergang durch manche Schweizer Gemeinde auch heute noch so reizvoll machen. Diesen über 200 Jahre alten Hof galt es denn auch in seiner prächtigen Substanz zu erhalten, als sich der Gemeinderat entschloss, das freistehende Gebäude für Freizeit Zwecke zu nutzen. Dass dies auf besonders harmonische Weise gelang, ist ganz sicher zuallererst einmal dem Feingefühl des Architekten zuzuschreiben. In zweiter Linie aber auch den modernen Materialien, wie den SarnaPanel-Unterdachelementen, welche für eine ästhetische und funktionelle Renovation von Steildächern früherer Tage wie geschaffen sind.

Beim SarnaPanel sind Unterdach, Wärmedämmung und Dampfsperre bereits verlegefertig vereint.

Jedes SarnaPanel ist eine durchdachte Kombination aus hochwertigen und erprobten Materialien. Sie sind selbst bei grösseren Sparrenabständen oder bei Dachflächen mit einzelnen zum Teil leicht durchhängenden oder im Querschnitt ungleichen Sparren, wie bei Renovationen oft der Fall, verlegbar. Denn SarnaPanels sind nicht nur grossflächig (max. 2,60/0,60 m). Sie zeichnen sich je nach Typ auch durch eine gute statische Eigenfestigkeit aus. Diese Vorteile bleiben natürlich nicht ohne Folgen für die Verlegearbeit. Im Falle der Sanierung des Spittelhofs beispielsweise war eine totale Verlegung inklusive Verschweissung der SarnaPanel-Unterdachelemente (auf einer Gesamtfläche von 1000 m²) in nur fünf Tagen möglich.

Die Sanierung des Steildaches wurde übrigens aus optischen Gründen mit dem SarnaPanel **Deco S5** ausgeführt. Bei diesem Panel-Typ ist die Sichtseite weiss strukturiert, also speziell geeignet, um die schönen alten Sparren zur Geltung zu bringen – und durch indirekte Beleuchtung dem Dachstock eine behagliche Atmosphäre zu geben.

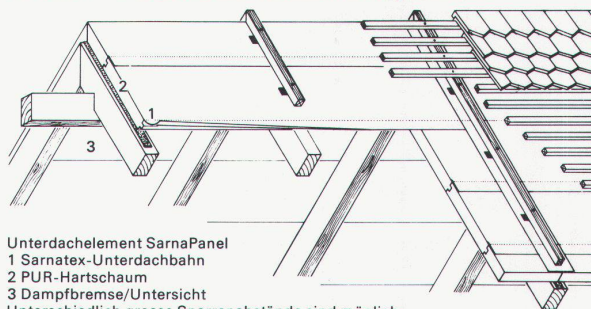
SarnaPanels sind zudem leicht und können direkt auf das bestehende Sparrendach montiert werden.

Sie wiegen je nach Typ nur etwa 5,5 kg/m² und eignen sich folglich besonders für eine Renovation in Leichtbauweise. Das ist deshalb wichtig, weil ältere Dachbalken oftmals zu klein dimensioniert sind. Dank dem leichten Gewicht der SarnaPanels kann

man sich statische Verstärkungen des Sparrendaches aber ersparen – was sich letzten Endes ebenfalls positiv auf die Gesamtrenovationskosten des Steildaches auswirkt.

Mit den SarnaPanels lässt sich jedes Steildach abdichten.

SarnaPanels gehören zur Gruppe der SarnaRoof-Unterdachsysteme. Sie ermöglichen es, jedes schuppenartig eingedeckte Dach sicher abzudichten, kostbare Wärme in den Innenräumen zu halten – und zusätzlich Wohnraum zu gewinnen.



Unterdachelement SarnaPanel

1 Sarnatex-Unterdachbahn

2 PUR-Hartschaum

3 Dampfbremse/Untersicht

Unterschiedlich grosse Sparrenabstände sind möglich.

SarnaPanel in der Altbaurenovation.

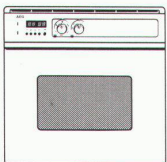
Die Ausführung der Dachsanierung in Zofingen wurde übrigens, wie immer beim Einsatz der Sarna-Systeme, durch eine von Sarna geschulte Verlegerfirma übernommen. Möchten Sie die Vorteile der SarnaPanels bei einem eigenen Bauvorhaben kennenlernen, geben wir Ihnen gerne die Adresse einer Verlegerfirma in Ihrer Region bekannt.

Über alles weitere orientiert Sie die Sarna Kunststoff AG, 6060 Sarnen, Telefon 041-66 0111

SarnaPanel von  **Sarna**

Vo de Sarna. Das verhebt.

Die 5 massgebenden cm der Küchenplanung.



In ganz Europa plant und baut man Einbauküchen in der Euro-Norm von 60 cm Breite. Dazu gibt es in der Schweiz auch noch die Norm von 55 cm. AEG Einbaugeräte in neuester Technologie werden in der 60 cm-Norm gebaut. Planen Sie diese 5 massgebenden cm mehr. Damit sind Sie an kein Format mehr gebunden und haben ungeahnte

Möglichkeiten. Reden Sie mit Ihrem Bauherrn ganz einfach von AEG. Dann ist allen alles klar: Sie beweisen, dass Sie auf dem neuesten Stand der Entwicklung sind. Und können Ihrem Kunden alle erdenklichen Einrichtungswünsche erfüllen.

Eine detaillierte Dokumentation über die AEG Einbaugeräte erhalten Sie, wenn Sie uns schreiben oder anrufen. AEG-H. P. Koch AG, Postfach, 8603 Schwerzenbach, Tel. 01/945 11 30

AEG

**AUS
ERFAHRUNG
GUT**



Geschäfts- und Wohnhaus, Bahnhofstrasse, Baden AG

Burkhard, Meyer, Steiger, Architekten BSA/SIA, Baden

RÖBEN-KLINKER

ZZ
ZÜRCHER ZIEGELEIEN



**«Wir produzieren
jede Tür nur einmal,
aber mit
novopan Standard.
★ LIGNUM CH20 ★**

**Dann gibt es nichts
zu beanstanden.»**

Josef und Peter Helbling,
Schreinerei Helbling
9230 Flawil
Verarbeiter von novopan
Standard seit 1957

Das spricht für die Qualitätsarbeit unserer Schweizer Schreiner und die Qualität der novopan Standard. Mit ihrem speziellen Span- und Plattenaufbau hat sie ein fast schon sprichwörtliches Stehvermögen und verträgt einseitige klimatische Belastungen oder asymmetrische Beschichtungen weit besser.

Ein unverwechselbarer Standard

novopan[®] Standard
die Spanplatte

novopan-keller ag
5315 Böttstein

SIEMENS

Neue Massstäbe für die Küche von morgen

Vielseitigkeit, Funktionalität, Wirtschaftlichkeit



Zu einer gut durchdachten, gut geplanten Küche gehören Einbaugeräte, die hinsichtlich Vielseitigkeit, Funktionalität und Wirtschaftlichkeit dem hohen Design-Standard entsprechen.

Das neue Mikrowellen-Kompaktgerät – ein Beispiel für Vielseitigkeit: Klassische Beheizung mit Wärmestrahlung von oben und unten, kombinierbar mit Mikrowelle zur Verkürzung der Kochzeiten – Mikrowelle solo – oder grillieren direkt unter dem Infrarotstab.

Die neuen Kühl- und Gefriergeräte – ein Beispiel für Funktionalität: Alles, was Sie kühlen oder eingefrieren wollen, ist in Schubladen übersichtlich gelagert und bequem von oben zu erreichen. Die Schubladen gleiten auf Schienen.

Der neue, sagenhaft leise Geschirrspüler Lady – ein Beispiel für Wirtschaftlichkeit. Er braucht weniger Strom und Wasser als das Abwaschen von Hand und sorgt für blitzblankes Geschirr bei aller nur erdenklichen Sorgfalt.

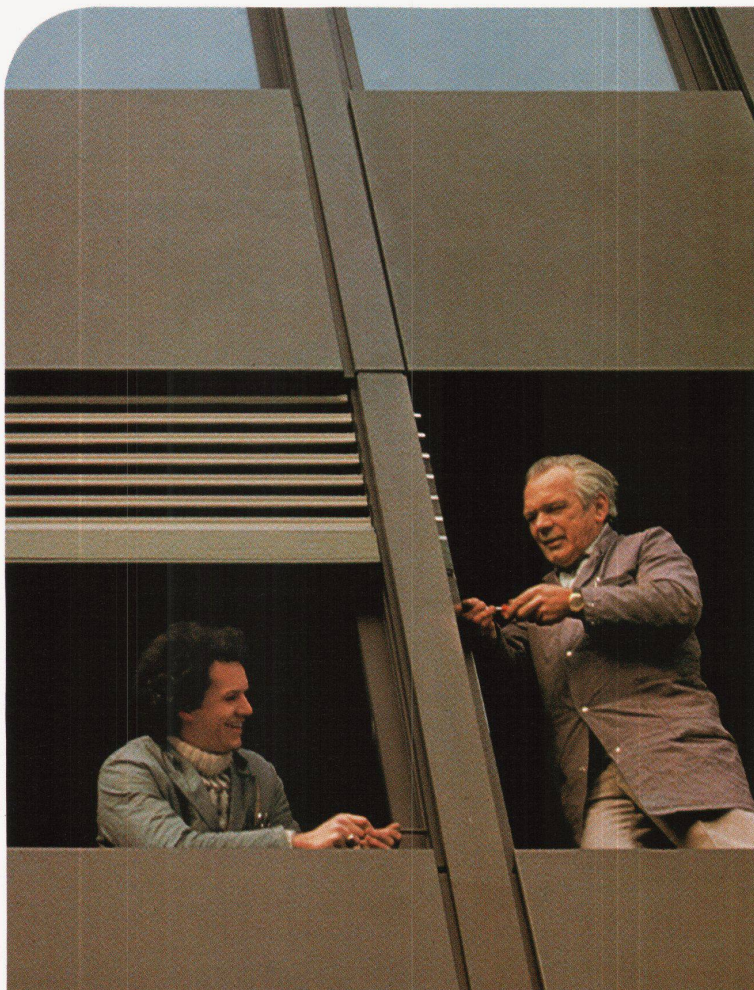


Siemens-Albis AG
Abt. Haushaltgeräte
Tel. 01/749 1111
8953 Dietikon-Fahrweid

Gut für viele Jahre – Siemens-Einbaugeräte

Nach Jahren spricht kein Bauherr mehr vom Preis...

Qualität und Preis müssen stimmen. Qualität soll man mit Recht auch nach Ablauf der Garantiezeit fordern können. Bei Sonnen- und Wetterschutzanlagen baut sich Qualität im Detail auf. Hartgeprüfte Materialien, sorgfältiger Zusammenbau, durchdachte Lösungen in Absprache mit anderen am Fenster tätigen Unternehmen prägen die bewährten Produkte. GRIESSER-Produkte sind in hundertjähriger Aufbauarbeit entwickelt und verfeinert worden. Die sinnvolle Kombination von solidem Handwerk und moderner industrieller Fertigung hat Spitzenprodukte hervorgebracht. GRIESSER-Produkte sind reell kalkuliert. Im Preis inbegriffen sind zudem umfangreiche Dienstleistungen. Besprechen – beraten – dokumentieren – planerisch und zeichnerisch unterstützen – individuelle Wünsche berücksichtigen – formale Anpassungen finden – realisieren. GRIESSER steht Ihnen nach dem Kauf auch mit einer gut ausgebauten Unterhalts- und Reparatur-Organisation zur Verfügung. Können Sie es sich leisten, am Bau auf diesen Service zu verzichten?



...aber von der guten Qualität!

GRIESSER AG 8355 AADORF
Sonnen- und
Wetterschutzanlagen

052 / 47 05 21

Filialen und
Vertretungen in der
ganzen Schweiz

Die GRIESSER-Dokumen-
tationsmappe mit ihren vielen
Einbauplänen ist heute ein
begehrtes Arbeitsinstrument
für Architekten und Planer.

Verlangen Sie Ihr Exemplar!
Wir stellen es Ihnen gratis
zur Verfügung.



GRIESSER

Die neue Heizkörper-Linie von Hoval. Arbonia Crea-Therm.®

Schön durch Einfachheit: Dieses Gesetz der Ästhetik wird am Beispiel des neuen Arbonia Crea-Therm-Heizkörpers auf überzeugende Weise bestätigt. Zum modernen Design kommen die technischen Vorzüge wie hoher Strahlungsanteil, optimale Regelfreundlichkeit, geringer Platzbedarf und die elektrophoretische Thermolack-Grundierung ohne Mehrpreis.

Verlangen Sie bitte nähere Unterlagen.

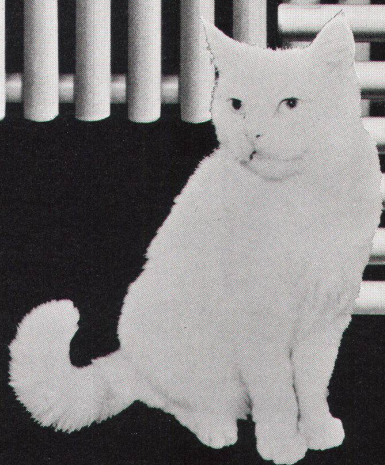
Hoval Herzog AG

8706 Feldmeilen · Telefon 01-925 6111

Büros in Bern, Reinach-Basel, Lausanne, Lugano.

"NTR"
Hervorragend für
Niedertemperatur-
betrieb

Die gute Form
für Behaglichkeit.



Hoval

Hoval Systemtechnik:
Verantwortung für Energie und Umwelt.



Spitzen- technologie aus der Schweiz.

Bei jedem Haus gehören die Fenster zu den Fassadenteilen, die am meisten beansprucht werden. Wer sich deshalb glasklare Vorteile statt trübe Aussichten auf vorzeitige Renovationen verschaffen will, entscheidet sich für Piatti-Fenster.

Denn Piatti-Fenster, in Holz und Holz-Metall, sind anerkannte Qualitätsprodukte, die sich bereits seit über 30 Jahren bewährt haben. Weil wir nur die besten Werkstoffe und Materialien verwenden. Und bei der Verarbeitung grössten Wert auf Massarbeit und Sorgfalt legen. So arbeiten wir zum Beispiel mit ultramodernen Maschinen, die eine Präzision bis zu einem Zehntelsmillimeter zulassen. Daneben hat aber auch die handwerkliche Fertigung ihren festen Platz. Denn das sinnvolle Zusammenspiel von Handwerk und Technik gehört zu unseren wichtigsten Prinzipien. Nur so können wir Ihnen Qualität bis ins kleinste Detail garantieren. Und für Sie das Fenster nach Mass fertigen.

Wenn Sie mehr über Piatti-Fenster und unsere Dienstleistungen bei Neubau und Renovationen wissen möchten, fordern Sie bitte mit dem Coupon die gewünschten Unterlagen an. Oder rufen Sie uns einfach an. Wir werden Sie gerne beraten.

Das Piatti-Holz-Metall-Fenster Typ HM
Der äussere Metallrahmen widersteht dauerhaft allen Witterungseinflüssen und muss nie mehr gestrichen werden. Ideal für hohe Gebäude, Wohn- und Geschäftshäuser. Einbau der verschiedensten Glasaufbauten, je nach Anforderungsprofil.

Senden Sie mir bitte gratis WBW
☐ den Piatti-Fensterkatalog

Name: _____

Vorname: _____

Strasse/Nr.: _____

PLZ/Ort: _____

Bitte einsenden an:
Bruno Piatti AG, Riedmühlestrasse 16
8305 Dietlikon, Telefon 01/833 16 11

BP Piatti
Fenster

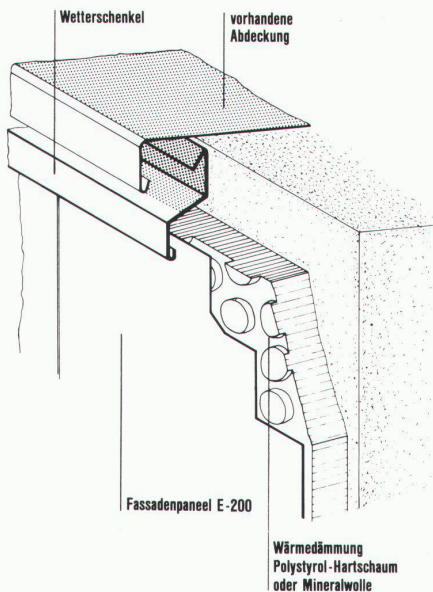
Die Nummer 1 im Schweizer Holzfensterbau.



WÄRMEDÄMMSYSTEM E-200 aus Farbaluminium

Die Fassade mit den besten
Detail-Lösungen!
Zum Beispiel:

FLACHDACH- ABSCHLUSS



- Die Fassade mit der optimalen Wärmedämmung
- Die Fassade, die dauerhaft und rissfest ist
- Die Fassade für alle Bauten

Verlangen Sie unser Normpositionen-Devis

swisspor ag löst Ihr
Fassadenproblem

Auskunft und Prospekte erhalten Sie bei:

swisspor ag

5623 Boswil, Tel. 057 47 11 50

Name: _____

Strasse: _____

PLZ/Ort: _____

Telefon: _____

Artemide

AARAU 5000
STREBEL WOHNUNGSEINRICHTUNGEN AG
Rathausgasse 8 - Tel. 064 22 34 13

AARBERG 3270
ERICH DARDEL - Stadtplatz 38 - Tel. 032 82 18 44

ALLSCHWIL/BASEL 4123
GOFFREDO LOERTSCHER AG INNENARCHITEKTEN
Bimlingerstr. 152 - Tel. 061 39 20 50

BAAR + ZUG 6340
ATELIER HILFIKER
Sihlbruggstr. 114 - Tel. 042 31 56 56

BADEN 5400
FORM + WOHNEN
Rathausgasse 24 - Tel. 056 22 76 40

BASEL 4051
AERA AG
Steinenvorstadt 11 - Tel. 061 23 88 80

BASEL 4010
ALINEA WERNER ABT AG
Aeschenvorstadt 41 - Tel. 061 23 67 67

BASEL 4007
U. Zaehrerstr. 14 - Tel. 061 32 79 00

BASEL 4051
HAFTER INTERIEUR
Elisabethenstr. 42 - Tel. 061 23 13 58

BASEL 4010
WOHNBEDARF AG
Aeschenvorstadt 48 - Tel. 061 23 06 50

BERN 3007
FORM + RAUM
Belpstr. 14 - Tel. 031 25 08 08

BERN 3011
TEO JAKOB AG MOEBEL UND INNENARCHITEKTUR
Gerechtigkeitsgasse 23 u. 36
Tel. 031 22 53 51

BIEL 2502
RAUM DESIGN K.H. NETTHOFVEL
Obergasse 22 - Tel. 032 23 33 93

BUCHS 9470
ARREDO CASA
WOHN U. BUREAU-EINRICHTUNGEN
Bahnhofstr. 50 - Tel. 085 6 61 20

DERENDINGEN 4552
HANS ZAUGG Meisenweg - Tel. 065 42 49 66

DIESSENHOFEN 8253/SCHAFFHAUSEN 8200
ROESCH - MOEBEL HANDWERK
Grossholzstr. 6 - Tel. 053 7 64 21

FRAUENFELD 8500
ALINEA WERNER ABT AG
Zuercherstr. 167 - Tel. 054 21 60 80

FRIBOURG 1700
FORME + CONFORT S.A.
Place de la Cathedrale - Tel. 037 22 77 07

GENEVE 1204
TEO JAKOB MEUBLES S.A.
Grand' Rue 19 + 23 - Tel. 022 28 37 11

HORGES 8810
RALPH HIESTAND WOHNDESIGN
Seestr. 159 - Tel. 01 725 65 52

LAUSANNE - ST. SULPICE 1025
MODULE 7
Route Cantonale 45 - Tel. 021 34 51 62

LOCARNO 6600
KNECHT ARREDAMENTI INTERNI
Lungo Lago Motta - Tel. 093 31 13 55

LUZERN 6000
BUCHWALDER LINDER
Am Mühlenplatz 2 - Tel. 041 51 25 51

MUTTENZ/BASEL 4132
HERSBERGER AG
Hauptstr. 89 - Tel. 061 61 33 77

NIDAU/BIEL 2560
BRECHBUEHL MOEBEL INTERIEUR
Hauptstrasse 52-58 - Tel. 032 51 63 51

SCHAFFHAUSEN 8200
FORMA
Vorstadt 44 - Tel. 053 5 73 39

SISSACH 4450
WOHN TIP AG INNENEINRICHTUNGEN
Gelterkindenstr. 28 - Tel. 061 98 43 01

ST. GALLEN 9000
DOMUS LAMPEN + MOEBEL -
Oberer Graben 26 - Tel. 071 22 51 55

ST. GALLEN 9000
CH. KELLER INDUSTRIAL - DESIGNER
Rosenfeldweg 2 - Tel. 071 28 31 11

TENERO 6598
SCOLARI & CO ARREDAMENTI
Tel. 093 67 27 45

THUN 3600
ALINEA WERNER ABT AG
Berntorgasse 16 - Tel. 033 22 22 81

WINTERTHUR 8400
KRAEMER FUERS WOHNEN
Marktstrasse 23 - Tel. 052 22 24 21/23

ZOFINGEN 4800
UELI FRAUCHIGER DESIGN
Luzernerstr. 16 - Tel. 062 51 44 51

ZUERICH 8001
MOBILANA
Schützengasse 22 - Tel. 01 211 75 65

ZUERICH 8001
NEUMARKT 17 AG
Neumarkt 17 - Tel. 01 47 59 50/51

ZUERICH 8001
WOHNBEDARF AG
Talstrasse 11 - Tel. 01 211 59 30

ZUERICH 8032
WOHN FLEX
Asylstr. 68 - Tel. 01 252 27 57

ZUERICH 8006
ZINGG-LAMPRECHT AG
Am Stampfenbachplatz - Tel. 01 362 36 52

ZUG 6300
OTHMAR ZOLL INNENARCHITEKTUR GMBH
Unter Altstadt 19 - Tel. 042 21 05 43

Cyclos von Artemide.



*Wir haben diesem Licht
alles gegeben
was es besonders
auszeichnet!*

Cyclos, die ideale Tischhängeleuchte trägt das Design von Michele De Lucchi, dem bekannten Mitarbeiter von Memphis und Artemide. Leuchtkörper in grau lackiertem Metall. Die Glasabdeckung ist teilweise sandgestrahlt, der äussere Teil transparent. Zwei Fluoreszenzröhren von max 100 Watt oder nach neuem Konzept, Halo-Star-Brenner garantieren ein gutes Licht und sind ausserdem energiesparend. Die Verwendung von erstklassigen Materialien garantiert eine lange Lebensdauer. Die Hängeleuchte Cyclos vereinbart in sich die neue, elegante Linie; wir haben ihr alles gegeben was sie besonders auszeichnet. Sie wird auch als Wandleuchte hergestellt. Geschaffen für Sie, Ihre Bureaux und Ihren Wohnbereich.

Artemide

Form des Lichtes.

Vertretung für die Schweiz:
C. Arquint
Möbel en gros Vertretung

Loostrasse 13
6430 Schwyz
Tel. 043/214153

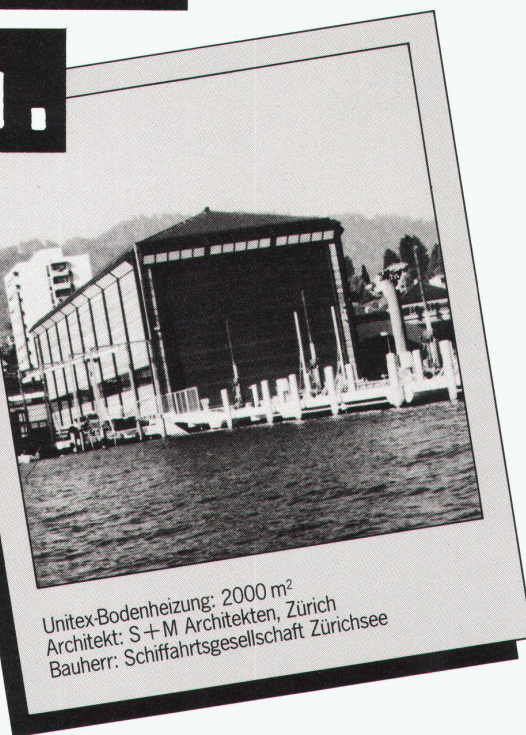
DIE VORTEILE DER UNITEX-BODENHEIZUNG SCHLAGEN BEI DER SCHIFFSWERFT WOLLISHOFEN/ZH HOHE WELLEN.

Wer mit einem neuen Heizsystem nicht ins Schwimmen kommen will, plant die Unitex-Bodenheizung ein. Denn dieses Heizsystem hat Vorteile wie Sand am Meer.

Zuverlässigkeit und Wirtschaftlichkeit der Unitex-Bodenheizung überzeugen auf der ganzen Linie. Denn das Unitex-System ist bis ins letzte Detail ausgereift. Und das sichert nicht nur gesunde und wohlige Wärme, sondern sie lässt Ihnen auch in der Raumplanung jede Gestaltungsfreiheit. Und wenn Sie es mit dem Rappen ganz genau nehmen müssen, dann können Sie mit günstigen Anlage- und Installationskosten sowie mit einer deutlichen Energie-Einsparung rechnen.

Möchten Sie bei einem Heizsystem nicht baden gehen? Gut, dann kommen Sie mit uns ins Gespräch. Damit wir Ihnen den Beweis antreten können, wie kompetent gerade Unitex für das perfekte Heizsystem der Zukunft ist. Rufen Sie an oder schreiben Sie uns. Verlangen Sie genaue Unterlagen und den neuen Referenzprospekt über die Unitex-Bodenheizung.

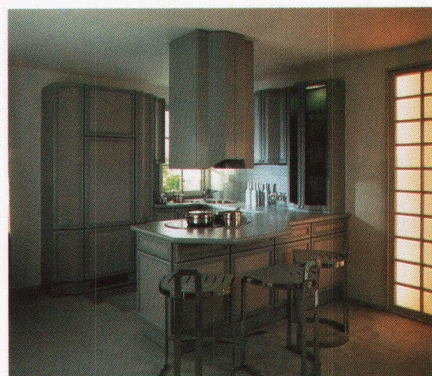
Unitherm AG, 8304 Wallisellen-Zürich
Widenholzstrasse 1, Telefon 01/830 71 71



Unitex-Bodenheizung: 2000 m²
Architekt: S + M Architekten, Zürich
Bauherr: Schifffahrtsgesellschaft Zürichsee

unitex[®]
Bodenheizung
WARMSTENS ZU EMPFEHLEN.

Ihr Gewinn durch massgeschneiderte Lösungen.



3 D Design ermöglicht eine optisch einzigartige und anspruchsvolle Küchengestaltung. Durch die Umsetzung in neue, durchdachte Raumkonzepte ergibt sich eine optimale Arbeitserleichterung.

Eines von vielen Details: Die 3 D-Tür hat einen Öffnungswinkel von über 90°. Dadurch ist eine bequeme Nutzung gegeben.

Die allmilmö Fachhändler sind die Küchenexperten, welche mit dem 3 D Design Ihre persönlichen Einrichtungswünsche realisieren. Ihr Gewinn durch massgeschneiderte Lösungen.

So sieht die gleiche Küche von vorne aus. Perfekt auch aus dieser Perspektive.
Programm Oxford, zinngrau, Holzgeflecht.

allmilmö
Die Küchenkultur

Casa Bianca - allmilmö Schweiz
Brückfeldstrasse 16
CH-3012 Bern
Tel. 031/24 00 12
Telex 911 481 casa

allmilmö-Händler gibt es in
jeder Region der Schweiz.

HOFER BSW

- ☐ Bitte senden
Sie mir Ihren
ausführlichen
Katalog.
☐ Bitte nehmen
Sie mit mir Kontakt auf.

Name: _____

Adresse: _____

PLZ/Ort: _____

Telefon: _____

WBW 2

Senden an Casa Bianca - allmilmö Schweiz
Brückfeldstr. 16, 3012 Bern

Objekt: Hallenbad Zürich-Oerlikon
Planer: Mobag General-
unternehmung, Zürich
Produkt: WEMA-Lichtkuppeln
von Siegfried Keller AG

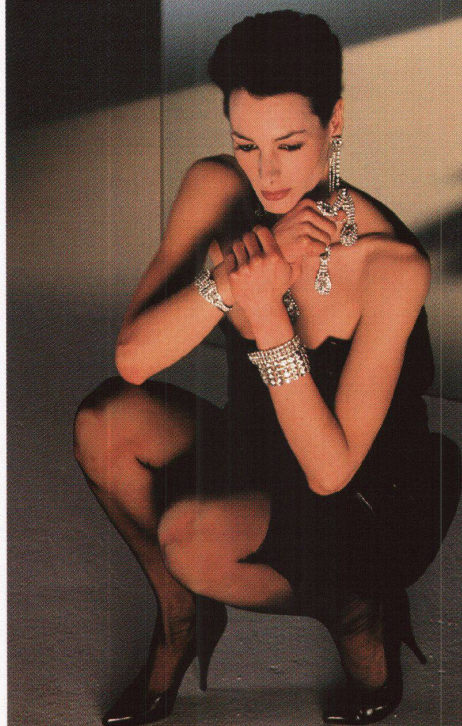
(Weitere Produkte: WEMA-Gitterroste,
Fertigbauteile, kittlose Verglasungen,
Element-Doppelböden)



Siegfried Keller AG

Qualität auch im Detail

**Weitsicht.
Glas schützt.**



Glas und Gefahr.

Glas stellt sich schützend vor
Mensch und Material.
ALLSTOP sorgt für höchstmögliche
Sicherheit bei glasklarem Durch-
blick.

**ALLSTOP® –
das Panzerglas.**

Weitere Produkte
vom Spezialisten für Funktionsglas:
DELODUR und SIGLA, die Sicherheitsgläser.
PHONSTOP, das Schallschutz-Isolierglas.
PYROSTOP, das Brandschutzglas.
SEDO, das Ganzglas-Isolierglas.
INFRASTOP, das Sonnenschutz-Isolierglas.
THERMOPLUS, das Wärme-Isolierglas.
Und andere – für jede Funktion.

Detaillierte Informationen:
WILLY WALLER GLAS AG
Oberallmendstrasse 16
6300 Zug 2
Tel. 042/31 25 66, Telex 78 798

 **FLACHGLAS AG**

Mit den völlig neu konzipierten

SWISSLINE

Geschirrspülen von Electrolux ist das Spülen

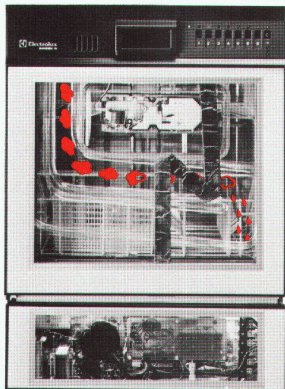
sparsamer als jeder Handabwasch

Umweltfreundliche Verbrauchswerte

Der Strom-, Wasser- und Spülmittel-Verbrauch konnte bis um 50% reduziert werden. Der GA 310 SL electronic z.B. ist mit einem Energieverbrauch von nur 1,4 kWh im Normalprogramm der neue Sparrekord-Halter!

Mit Rückkondensation

Der Dampf wird durch Frischluft abgekühlt und kondensiert. Aus den Lüftungsschlitzen entweicht nur trockene Luft, die den umliegenden Möbeln nichts anhaben kann.



Neue Regenerier-Dosierung

Damit wird der Salzverbrauch genau auf die entsprechende Wasserhärte angepasst. Die optische Anzeige signalisiert, wenn Salz nachgefüllt werden muss.

Schweizer Qualitätsprodukt

Die vollelektronische, geschirrgerechte Programmierung verhilft selbst zartem Porzellan und feinem Glas unversehrt zu neuem Glanz. Dank der raffinierten, flexiblen Innenausstattung lassen sich auch grosse Platten und sperrige Gegenstände problemlos einordnen. Und alles bewältigt der GA 310 SL electronic unhörbar und unsichtbar, denn dieses Modell kann vollkommen ins Küchendesign integriert werden.



Modell GA 310 SLi

Electrolux Küche und Klima AG, Badenerstrasse 587, 8048 Zürich, Telefon 01 492 40 40

BON für den neuen Swissline Geschirrspüler-Prospekt von Electrolux

WBW

Name: _____

Strasse: _____

PLZ/Ort: _____

(Bitte an obige Adresse einsenden)

Electrolux

Qualität, die sich herumspricht

Sanieren geht über Studieren!

Es ist kurzfristig möglich, unsere Umwelt von etwa 2300 Tonnen Schwefeldioxyd und etwa 922000 Tonnen Kohlendioxyd zu entlasten. Indem man 10jährige und ältere Ölheizungen mit modernen Brennern, Kesseln und Kaminen saniert. Denn moderne Anlagen erzielen Jahreswirkungsgrade von 90% und mehr: alte Heizungen im Bestfall 75%, meist jedoch weniger. Bei rund 400000 überalterten Anlagen in der Schweiz ergibt das eine Heizöleinsparung von etwa 300000 Tonnen. Welche die eingangs erwähnten Mengen an Schadstoffen enthalten. Eine rasche Sanierung alter Anlagen würde den Umweltbelastungsanteil der Heizungen wieder auf den Stand vor etwa 15 Jahren zurückbringen.

Ganz ohne Studieren geht's beim Sanieren allerdings nicht. Der Hauseigentümer muss sich für eines der vielen möglichen Heizsysteme entscheiden: Soll es eine moderne, sparsame Ölheizung sein? Muss gleichzeitig auch der Tank saniert werden? Oder besteht ein Gasanschluss? Vielleicht Öl-Gas kombiniert? Oder gar eine Wärmepumpenheizung? Oder ist eine Elektroheizung sinnvoller? Oder wäre ein Anschluss an ein Fernwärmenetz möglich? Was kostet das alles, was bringt's?

Wir von ELCO haben nicht nur den einzigen Brenner Europas mit einer schriftlichen Brennwertgarantie und die leistungsstärksten Kleinbrenner fürs Einfamilienhaus: wir führen alle heute wirtschaftlichen Heizgeräte! Zusammen mit Ihrem Architekten, Ingenieur und Installateur können wir Sie deshalb weitgehend systemneutral beraten. Mit einem dichtmaschigen Servicenetz sorgen wir aber auch nach dem Verkauf dafür, dass Ihre Heizung sauber und sparsam bleibt!

Energie sparen ist aktiver Umweltschutz!

ELCO

ELCO ENERGIESYSTEME AG
Thurgauerstrasse 23, 8050 Zürich
Telefon 01/312 40 00

Wünschen Sie detaillierte Informationen über unsere leistungsstarken Brenner oder über andere Heizgeräte? Coupon ausfüllen und einsenden genügt!

Informations-Coupon:

Bitte senden Sie mir Ihre Informationen über:

- ☐ Kleinbrenner «Econom»
- ☐ Zweistufenbrenner «Duomat»
- ☐ Broschüre «Überblick über moderne Heizsysteme»

WBW/4

Name: _____

Strasse: _____

PLZ/Ort: _____

Objekt:

- ☐ Einfamilienhaus ☐ Mehrfamilienhaus
- ☐ Altbau ☐ Neubau

Einsenden an:

ELCO ENERGIESYSTEME AG,
Thurgauerstrasse 23, 8050 Zürich.

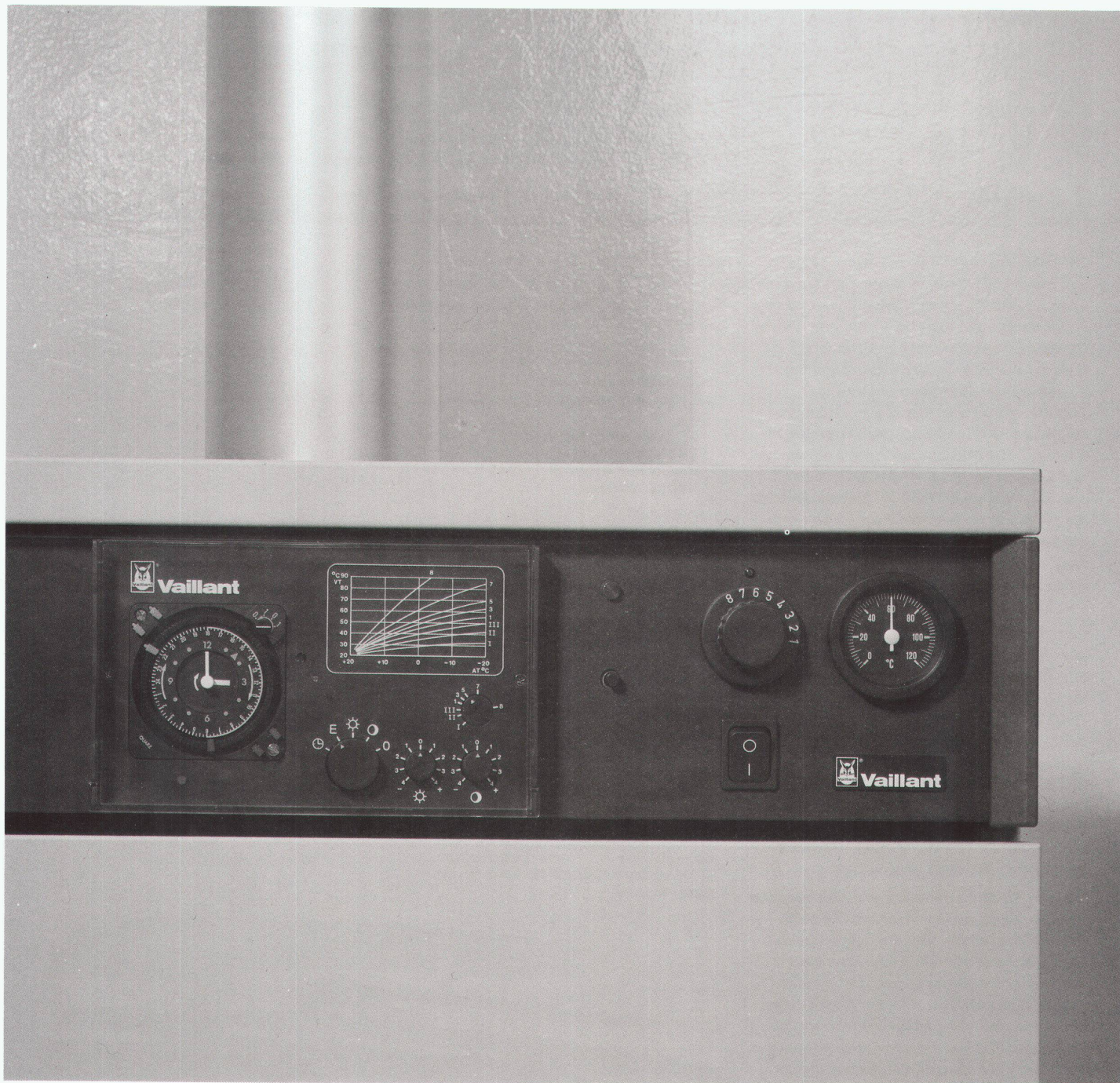
Zusätzliche Informationen erwünscht über:

- ☐ Kombibrenner Öl/Gas ☐ Gasbrenner
- ☐ atmosph. Gaskessel ☐ Kamine und Kaminsanierungen
- ☐ Fernwärme-Hauszentrale ☐ Beton-Kunststoff-Tank
- ☐ Wärmepumpen ☐ Elektro- und Wärmepumpenboiler
- ☐ Elektro-Zentralheizspeicher ☐ Tankschutzgeräte
- ☐ Energiespargeräte für Hallen- und Aussenbäder.



Paul A. Widing, ASW

**Manche kommen zum neuen Vaillant VKS E,
weil sie einen guten Heizungsfachmann haben.**



Wer sich heute für eine neue Heizzentrale entscheidet, stellt höhere Ansprüche als jemals zuvor: an ausgereifte Technik, an Zukunftssicherheit – und vor allem an Wirtschaftlichkeit. In allen drei Punkten steht der neue Gas-Heizkessel Elektronik VKS E ganz ausgezeichnet da: Er ist ein kompletter Niedertemperatur-Wärmeerzeuger.

Und wenn wir 'komplett' sagen, dann meinen wir das auch: Pumpe, Sicherheitsventil, Ausdehnungsgefäß und Vorlauffühler sind bereits eingebaut

und brauchen deshalb nicht extra installiert zu werden. Lediglich die witterungsgeführte Regelung ist steckerfertig nachrüstbar. Das spart Zeit und Kosten, denn noch nie war die Installation eines Gas-Heizkessels so einfach. Das gilt auch für die Kombination des VKS E mit Speicherwassererwärmern VIH von Vaillant. Von 115 bis 500 Litern zum Teil steckerfertig zum Anschluss an VKS E vorbereitet.

Vaillant arbeitet mit System. Mit dem Energie Control System ECS.

Vaillant-Garantie:

Original-Ersatzteile mind. 10 Jahre lieferbar.

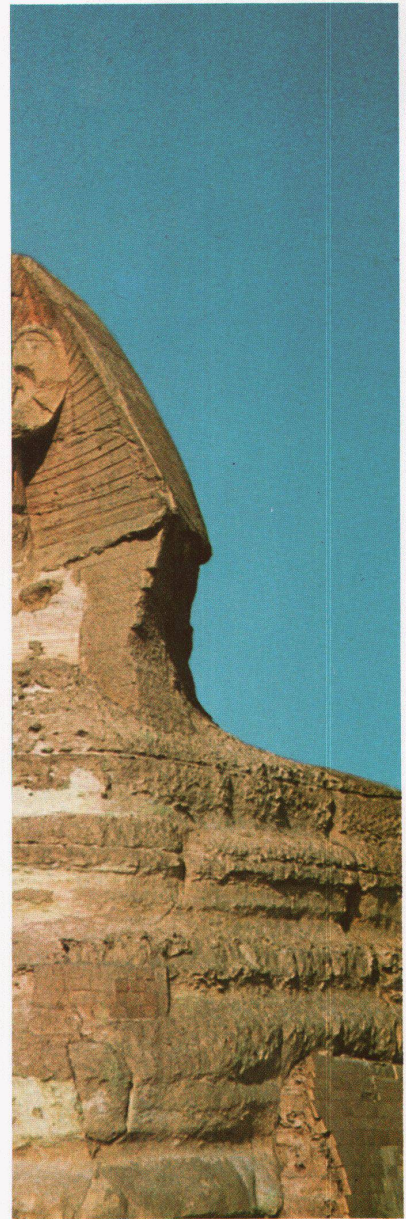
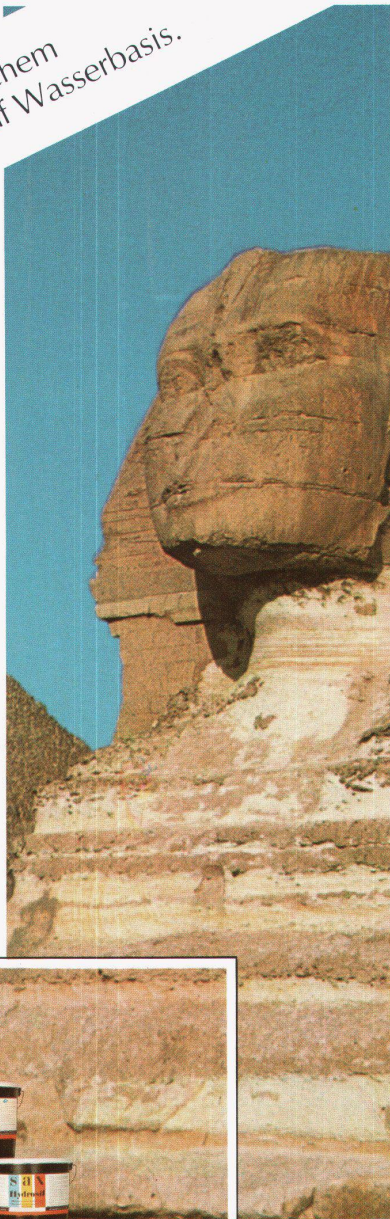
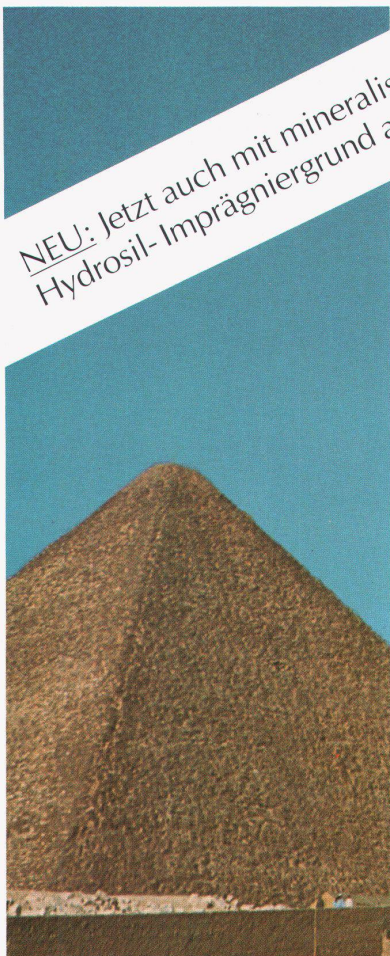


Vaillant GmbH · Riedstrasse 8 · 8953 Dietikon/ZH · Tel. 01/740 29 29

In Sax Hydrosilfarbe steckt das Geheimnis längerer Lebensdauer.

Sax ist zugleich Erfinder und ältester Hersteller der patentierten, mineralischen Siliconfassadenfarben.

NEU: Jetzt auch mit mineralischem Hydrosil- Imprägniergrund auf Wasserbasis.

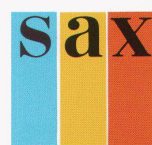


Engeler ASW

Sax Hydrosil ist mineralisch aufgebaut, wasserabweisend und kann atmen. Die Wasserdampfdurchlässigkeit liegt bei 93%.

Sax Hydrosil kann weder von Industrie- und Autoabgasen noch durch Mikroorganismen abgebaut werden. Sie ist schlagregenfest und hoch licht- und wetterbeständig.

Sax Hydrosil ist einfach und schnell zu verarbeiten und eignet sich bestens für Neubauten und Altbausanierungen.



Sax Farben AG
Lack- und Farbenfabrik
CH-8902 Urdorf
Telefon 01-734 43 20

Gegründet 1889

Das Tonziegeldach ein Stück Natur



Schweizerische Ziegelindustrie, Postfach 217, 8035 Zürich. 1985.