

Zeitschrift: Werk, Bauen + Wohnen
Herausgeber: Bund Schweizer Architekten
Band: 72 (1985)
Heft: 3: Alltägliches : Essen und Trinken = Quotidien : manger et boire =
Everyday activities : eating and drinking

Werbung

Nutzungsbedingungen

Die ETH-Bibliothek ist die Anbieterin der digitalisierten Zeitschriften auf E-Periodica. Sie besitzt keine Urheberrechte an den Zeitschriften und ist nicht verantwortlich für deren Inhalte. Die Rechte liegen in der Regel bei den Herausgebern beziehungsweise den externen Rechteinhabern. Das Veröffentlichen von Bildern in Print- und Online-Publikationen sowie auf Social Media-Kanälen oder Webseiten ist nur mit vorheriger Genehmigung der Rechteinhaber erlaubt. [Mehr erfahren](#)

Conditions d'utilisation

L'ETH Library est le fournisseur des revues numérisées. Elle ne détient aucun droit d'auteur sur les revues et n'est pas responsable de leur contenu. En règle générale, les droits sont détenus par les éditeurs ou les détenteurs de droits externes. La reproduction d'images dans des publications imprimées ou en ligne ainsi que sur des canaux de médias sociaux ou des sites web n'est autorisée qu'avec l'accord préalable des détenteurs des droits. [En savoir plus](#)

Terms of use

The ETH Library is the provider of the digitised journals. It does not own any copyrights to the journals and is not responsible for their content. The rights usually lie with the publishers or the external rights holders. Publishing images in print and online publications, as well as on social media channels or websites, is only permitted with the prior consent of the rights holders. [Find out more](#)

Download PDF: 14.01.2026

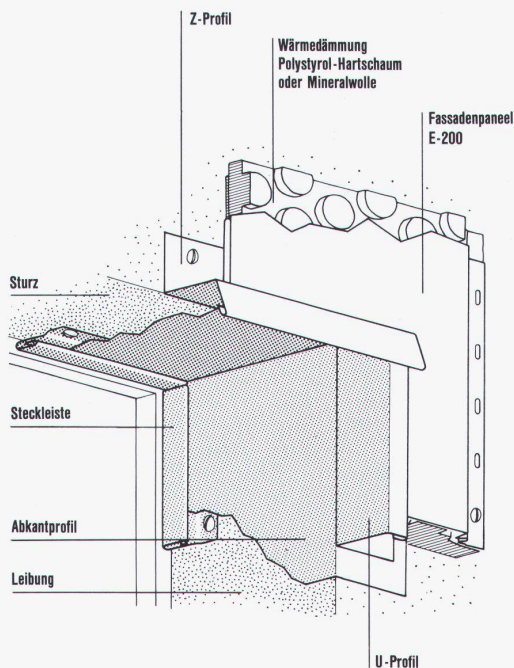
ETH-Bibliothek Zürich, E-Periodica, <https://www.e-periodica.ch>



WÄRMEDÄMMSYSTEM E-200 aus Farbaluminium

Die Fassade mit den besten
Detail-Lösungen!
Zum Beispiel:

FENSTERLEIBUNG



- Die Fassade mit der optimalen Wärmedämmung
- Die Fassade, die dauerhaft und rissfest ist
- Die Fassade für alle Bauten

Verlangen Sie unser Normpositionen-Devis

swisspor cg löst Ihr
Fassadenproblem

Auskunft und Prospekte erhalten Sie bei:

swisspor cg

5623 Boswil, Tel. 057 47 11 50

Name: _____
Strasse: _____
PLZ/Ort: _____
Telefon: _____

ARCONDA®

Die ARCONDA 5-Stern-Linie für exklusive Plätze und Strassen.



Z. B. ARCONDA-Antik, der überzeu- gende, neuzeitliche Weg zur klassischen, stilgerechten Pflasterung.

ARCONDA - Antik - Pflaster-
steine werden wie ganz nor-
male Betonpflastersteine ein-
fach, schnell und sauber ver-
legt. Das natürliche Fugenbild
wird durch Distanznocken
vorgegeben.

Die ARCONDA-5-Stern-Linie
ist ein durchdachtes, naturna-
hes und auch preisgünstiges
System aus Linear- und
Bogenpflaster mit dazu pas-
senden, Ton-in-Ton abge-
stimmten Randsteinen und
Gestaltungselementen.

Der Natur auf der Spur

Ein Produkt der
A. Tschümpelin AG
Ausstellung Gewerbezone
Neuhof Baar-Zug
(Bei der Autobahnausfahrt)

Neu für Sie auf
Tournée: Das Tschümpelin-
Expomobil

Sie haben meine Neugier geweckt

- ☐ Ich möchte die ARCONDA-5-Stern-Linie sehen und begehen. Ihr Kunden-
berater soll mit mir telefonisch einen Termin vereinbaren.
☐ Senden Sie mir vorerst Unterlagen
☐ Expomobil-Tournee-Plan

Name: _____

WBW 1

Beruf/Branche: _____

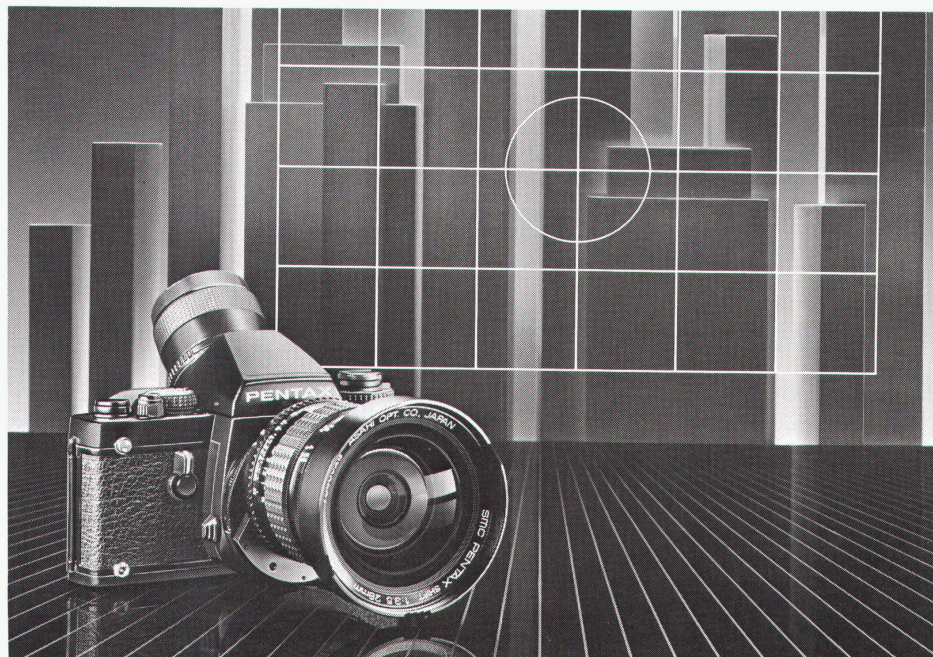
Strasse: _____

PLZ/Ort: _____

A. Tschümpelin AG

Baustoffe, 6340 Baar/Zug
Telefon 042 33 34 44

Lässt sich massschneidern.



Im Bild Pentax LX mit Sucherbasis FB-1, Lupensucher FD-1 mit Dioptrienausgleich, Gitter-Mattscheibe und SMC-Pentax Shift-Objektiv 28 mm/3,5 z.B. für Architekturaufnahmen.

Die Pentax LX ist eine Systemkamera und bietet deshalb sämtliche An- und Ausbaumöglichkeiten. Sie lässt sich gezielt auf eine Spezialaufgabe hin zusammenstellen. Richtiggehend massschneidern und zuschneiden auf individuelle Bedürfnisse.

Die Vorteile der Systemkamera.

Sie haben die Wahl zwischen 8 austauschbaren Suchern (z.B. Dioptrienkorrektur, Lupensucher, Schachtsucher etc.) und 12 verschiedenen Mattscheiben (z.B. mit eingravierten Skalen, Gittern etc.). So bewältigen Sie alle Spezialaufgaben (Mikro-, Makro-, Tier-, Architektur fotografie etc.). Aus über 50 Objektiven können Sie das für Ihre Aufgabe Richtige auswählen. Insgesamt sind es über 200 Zubehörteile.

Hart im Nehmen.

Gegenüber allen andern System-Kameras ist die Pentax LX leichter, kleiner und handlicher. Dabei aber besonders robust und zuverlässig, dank dem stabilen Spritzgussgehäuse aus spezieller Aluminiumlegierung und der verstärkten Gehäusekappe. Auch bei Batterieausfall funktionieren alle Verschlusszeiten von 1/2000" bis 1/75" manuell, mechanisch. Zeitautomatik mit Bereich von 1/2000 Sek. bis 2 Min. 5 Sek. Der Titanium-Schlitzverschluss ist auch in extremen Temperaturbereichen funktionssicher.

Exaktes Belichtungssystem.

Die IDM-Belichtungsmessung auf der Filmebene berücksichtigt jede Lichtveränderung auch während der Aufnahme, also während der Reflexspiegel hochgeklappt ist.

Einsatzgebiet unbeschränkt.

Eine Pentax LX ist das ideale Arbeitsgerät für Wissenschaftler, Architekten, Expeditionsteilnehmer etc. Aber auch für den ernsthaften Amateur ist die Pentax LX die Ideallösung, da sie ihm das Beste bietet, ohne ihm eine spätere Ausbaumöglichkeit zu verstellen.

Verlangen Sie im Fotofachgeschäft oder direkt bei uns den ausführlichen Prospekt.

PENTAX (Schweiz) AG
Postfach 2235
8305 Dietlikon



Die Pentax LX.

Der nahtlose, dauerhafte Schutz für Türen, Fenstersimse, Schalteranlagen, Pultplatten, Sitz-

bänke usw., auch für Feuchträume. Jede beliebige sogar dreiseitig gerundete Form möglich.

Polyester-Mantel für Holzbauteile

- absolut wasserfest
- hygienisch
- zähelastisch
- fühlt sich warm an
- keine Alterung
- alle Unifarben möglich

Dokumentation und unverbindliche Beratung durch:

Orsopal AG
5742 Kolliken
064 43 11 21

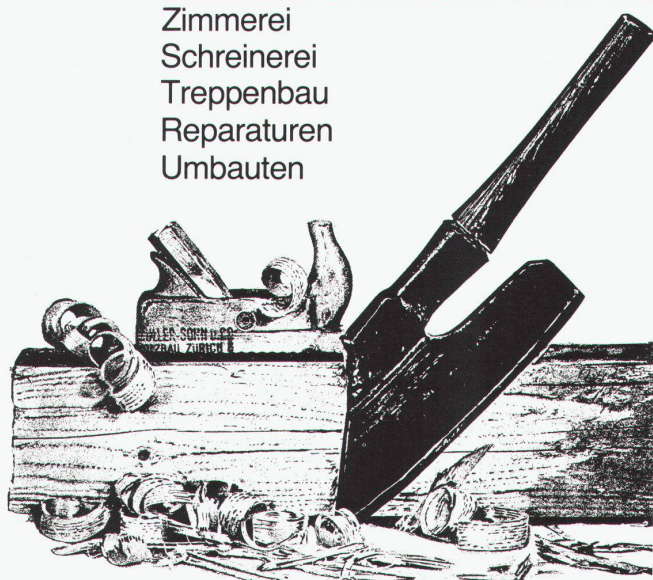
orsopal

▲ Beispiel: Schalteranlage mit Korpus



Holz- und Innenausbau

Zimmerei
Schreinerei
Treppenbau
Reparaturen
Umbauten



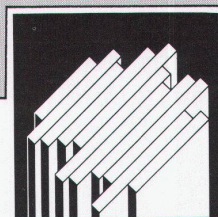
Müller Sohn + Co

Wehntalerstrasse 17, 8057 Zürich

01/361 16 14

Deutsche Naturwerkstein-Tage 1985

Nürnberg 6.-9. Juni 1985



- Treffpunkt der deutschen und europäischen Naturwerkstein-Wirtschaft
- Umfassende Fachinformation für Architekten und Bauplaner
- Pflichtprogramm für Restauratoren und Denkmalpfleger

Fachausstellung

Über 200 Aussteller präsentieren Naturwerkstein als Rohblock, Halbfabrikat und Fertigprodukt · Maschinen und Werkzeuge · Fördertechnik, Transport und Verpackung · Produkte und Verfahren zur Pflege, Erhaltung, Konservierung und Restaurierung · Grab- und Denkmalgestaltung

Fachtagung

Spezialveranstaltungen für Architekten und Bauplaner, Bausachverständige, Naturwerkstein-Betriebe, Steinmetzen, Restauratoren und Denkmalpfleger

Sonderschauen

Deutscher Naturwerkstein-Preis 1985

Weitere Informationen:

Handelskammer
Deutschland-Schweiz

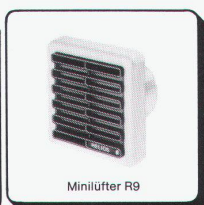
Talacker 41
CH-8001 Zürich

☎ 01/22137 02
☒ 812684 deha ch

PROFIS IN SACHEN LÜFTUNG



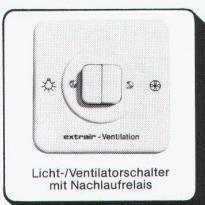
Xpelair
Fenster-/Wandventilatoren



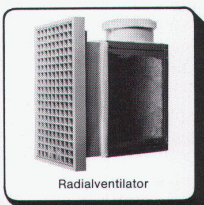
Minilüfter R9



Schachtventilatoren DX 200



extrair - Ventilation
Licht-/Ventilatorschalter
mit Nachlaufrelais



Radialventilator



Hochleistungsventilatoren



HELIOS VENTILATOREN AG

Steinackerstr. 36, 8902 Urdorf-Zürich, Tel. 01/734 36 36, Telex 52320

Eine KÜNG-Sauna zeichnet sich aus durch sorgfältige Verarbeitung, erlesenes Holz und einen vernünftigen Preis.

Problemloser Einbau in Neubauten oder bestehende Räume (Keller, Garage, Estrich). Lassen Sie sich einen Vorschlag machen!

Original aus Finnland: das Design
Perfekt aus der Schweiz: die Ausführung

● Original-Design: Eero Aarnio



coupon für Dokumentationen

- ☐ Selbstbau-Sauna ☐ Blocksauuna
- ☐ Gartensauna ☐ Blockhäuser
- ☐ Fitnessgeräte
- ☐ Solarien
- ☐ Sauna-Zubehör
- ☐ Hot Whirlpools
- ☐ Dampfbäder
- ☐ Ionisair

KÜNG
saunabau
8820 Wädenswil
Obere Leihofstrasse 59
01/780 67 55



Günter BSW Zürich