

Zeitschrift: Werk, Bauen + Wohnen
Herausgeber: Bund Schweizer Architekten
Band: 72 (1985)
Heft: 1/2: Positionen heute : Geschichte(n) für die Zukunft = Positions d'aujourd'hui : histoire(s) pour l'avenir = Positions today : tomorrow's (Hi)story

Artikel: Moma-Vergrösserung : das Museum für Moderne Kunst, Galerie-Ausbau und Wohnturm-Neubau, New York, 1984 : Architekten : Cesar Peili und Partner
Autor: C.P.
DOI: <https://doi.org/10.5169/seals-54716>

Nutzungsbedingungen

Die ETH-Bibliothek ist die Anbieterin der digitalisierten Zeitschriften auf E-Periodica. Sie besitzt keine Urheberrechte an den Zeitschriften und ist nicht verantwortlich für deren Inhalte. Die Rechte liegen in der Regel bei den Herausgebern beziehungsweise den externen Rechteinhabern. Das Veröffentlichen von Bildern in Print- und Online-Publikationen sowie auf Social Media-Kanälen oder Webseiten ist nur mit vorheriger Genehmigung der Rechteinhaber erlaubt. [Mehr erfahren](#)

Conditions d'utilisation

L'ETH Library est le fournisseur des revues numérisées. Elle ne détient aucun droit d'auteur sur les revues et n'est pas responsable de leur contenu. En règle générale, les droits sont détenus par les éditeurs ou les détenteurs de droits externes. La reproduction d'images dans des publications imprimées ou en ligne ainsi que sur des canaux de médias sociaux ou des sites web n'est autorisée qu'avec l'accord préalable des détenteurs des droits. [En savoir plus](#)

Terms of use

The ETH Library is the provider of the digitised journals. It does not own any copyrights to the journals and is not responsible for their content. The rights usually lie with the publishers or the external rights holders. Publishing images in print and online publications, as well as on social media channels or websites, is only permitted with the prior consent of the rights holders. [Find out more](#)

Download PDF: 16.01.2026

ETH-Bibliothek Zürich, E-Periodica, <https://www.e-periodica.ch>

Moma-Vergrößerung

Das Museum für Moderne Kunst, Galerie-Ausbau und Wohnturm-Neubau, New York, 1984

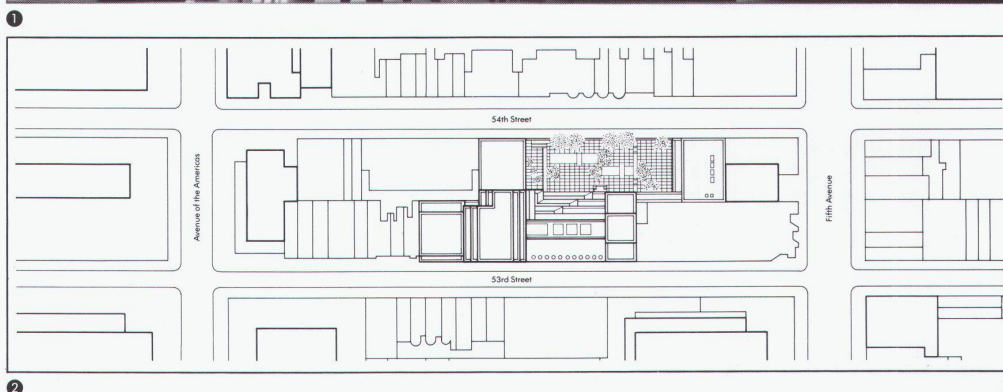
Das Museum für Moderne Kunst begann im Rahmen der Pläne für seinen 50. Geburtstag ein Bauprogramm, das die bestehenden Ausstellungsräumlichkeiten um mehr als das Doppelte der bestehenden Räumlichkeiten erweitern und die Verwaltungsräumlichkeiten massgeblich vergrössern sollte, die Effizienz und Organisation des Museums zu verbessern suchte und den Neubau zusätzlicher Einnahmequellen, wie z.B. der Restaurants und der Buchhandlung, miteinschloss.

Hinzu kam, dass das Museum seine Betriebsdefizite durch den Bau eines Wohnturms im direkt über den Galerieräumen liegenden Baubereich zu beheben suchte. Die Aussenhaut des neuen Turms und Museumgebäudes besteht aus einem komplexen Muster der Mittelpfosten, getöntem Sichtglas und verschiedenen Schattierungen von Bogenwinkel-Scheiben.

Die öffentlichen Räume des neuen Museums sind gegenüber früher grösser und besser organisiert. Die vertikale Erschliessung verläuft primär über eine Serie von Liftblöcken, die sich in einer Glashalle befinden, die einen Blick auf den Garten des Museums, die 54. Strasse und Teile des oberen Manhattan erlaubt.

Die existierende Fassade an der 53. Strasse, die von Philip Goodwin und Edward Durell Stone in den 30er Jahren entworfen wurde, bleibt auch weiterhin das Symbol und der Eingang zum Museum und wahrt so den historischen Bezug zum Rest des Gebäudeblocks. Der neue Anbau und die Glashalle versuchten dabei nicht die bereits existierenden unterschiedlichen Elemente des Museums zu homogenisieren oder zu verwandeln; vielmehr wurden diese neuen Gebäudeteile eingefügt, um funktionalen Anforderungen gerecht zu werden und die einzelnen Teile zu organisieren und zu verbinden, dies immer mit Rücksichtnahme auf die Identifikation mit der Geschichte des Museums. C.P.

- 1 Blick in den Galerie-Anbau
- 2 Situation

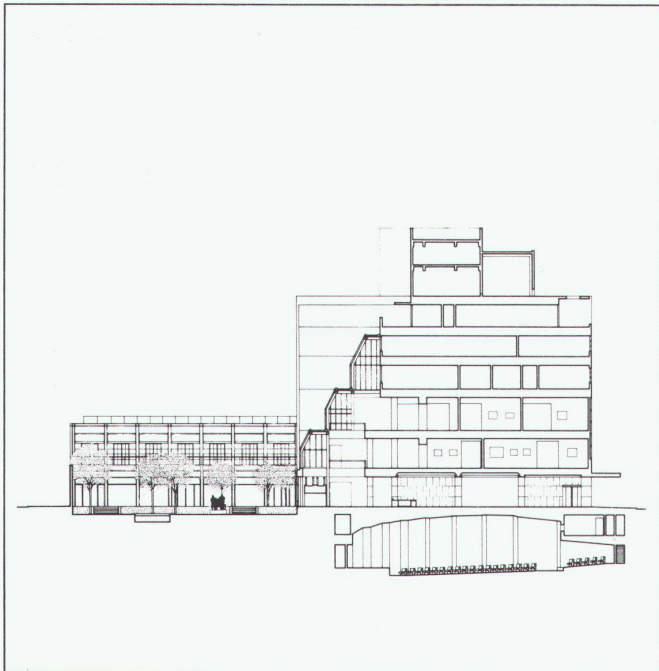




3

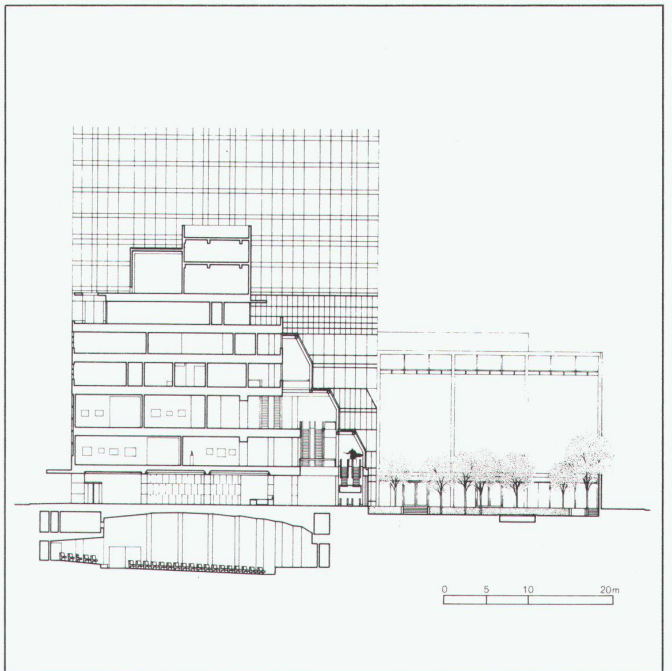


4



5

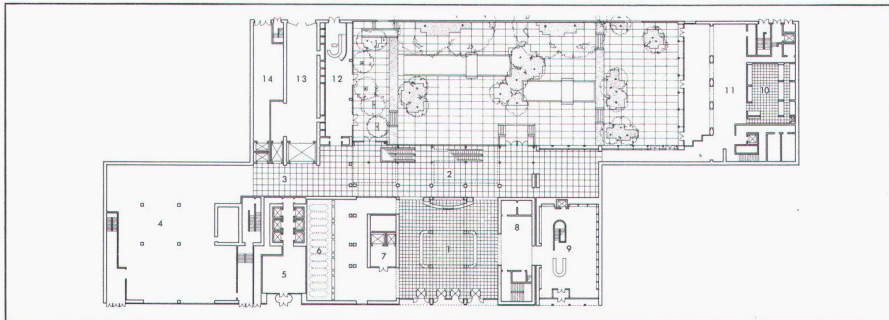
16



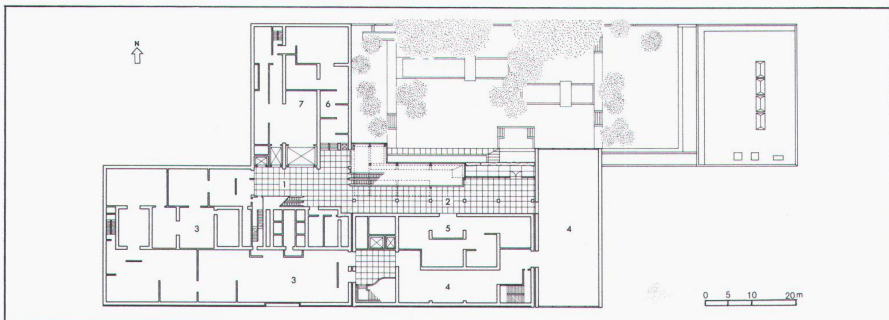
6



7

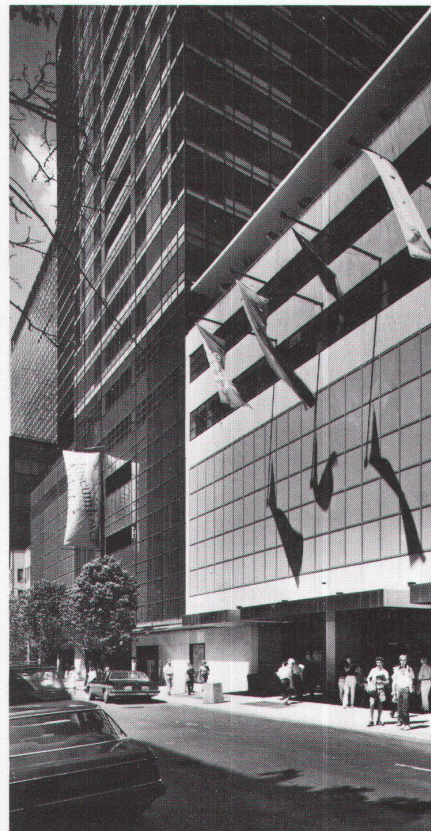


9



10

Werk, Bauen + Wohnen Nr. 1/2/ 1985



8

- 3 Der Wohnturm, Blick von der 53. Strasse
- 4 Der Galerie-Anbau, Ansicht von Nordosten
- 5 Schnitt, Ansicht von Westen
- 6 Schnitt, Ansicht von Osten
- 7 Blick vom Garten auf die Galerie
- 8 Die bestehende Eingangsfassade aus den 30er Jahren von P. Goodwin und E. D. Stone
- 9 Erdgeschoss
1 Eingangshalle, 2 Galerie, 3 Lifte, 4 Wechselausstellungen, 5 Wohnturm, Eingang, 6 Garderobe, 7 Angestellten-Réception, 8 Verkauf, 9 Bibliothek, 9 Buchladen, 10 Cafeteria, 11 Restaurant, 12 Réception, 13 Anlieferung, 14 Anlieferung, Wohnturm
- 10 3. Obergeschoss
1 Lifte, 2 Galerie, 3 Ständige Ausstellung, 4 Wechselausstellung, 5 Zeichnungen, 6 Drucke, 7 Lager

Fotos: Cervin Robinson, New York