

Firmennachrichten

Objektyp: **Group**

Zeitschrift: **Werk, Bauen + Wohnen**

Band (Jahr): **71 (1984)**

Heft 9: **Madrid**

PDF erstellt am: **26.09.2024**

Nutzungsbedingungen

Die ETH-Bibliothek ist Anbieterin der digitalisierten Zeitschriften. Sie besitzt keine Urheberrechte an den Inhalten der Zeitschriften. Die Rechte liegen in der Regel bei den Herausgebern.

Die auf der Plattform e-periodica veröffentlichten Dokumente stehen für nicht-kommerzielle Zwecke in Lehre und Forschung sowie für die private Nutzung frei zur Verfügung. Einzelne Dateien oder Ausdrucke aus diesem Angebot können zusammen mit diesen Nutzungsbedingungen und den korrekten Herkunftsbezeichnungen weitergegeben werden.

Das Veröffentlichen von Bildern in Print- und Online-Publikationen ist nur mit vorheriger Genehmigung der Rechteinhaber erlaubt. Die systematische Speicherung von Teilen des elektronischen Angebots auf anderen Servern bedarf ebenfalls des schriftlichen Einverständnisses der Rechteinhaber.

Haftungsausschluss

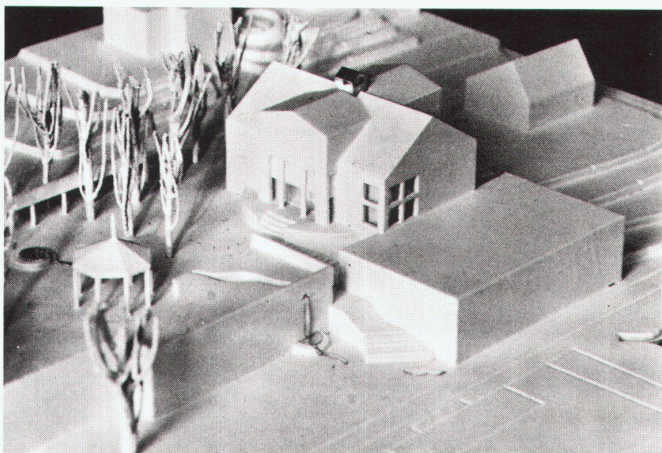
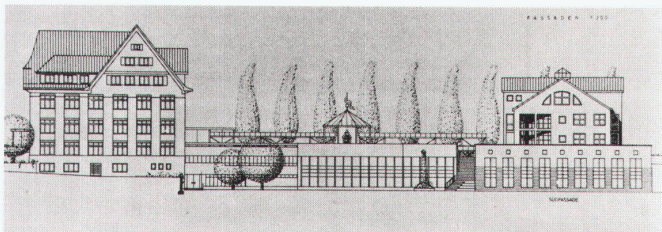
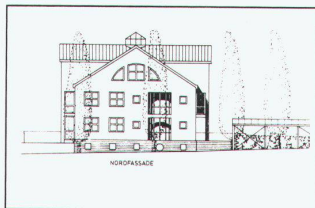
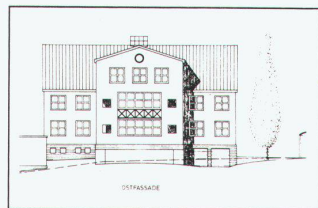
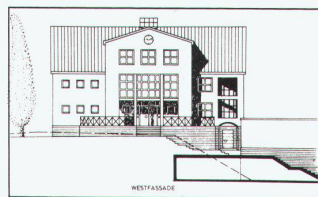
Alle Angaben erfolgen ohne Gewähr für Vollständigkeit oder Richtigkeit. Es wird keine Haftung übernommen für Schäden durch die Verwendung von Informationen aus diesem Online-Angebot oder durch das Fehlen von Informationen. Dies gilt auch für Inhalte Dritter, die über dieses Angebot zugänglich sind.

Mörschwil SG:
**Erweiterung der Primär-
 schule mit Nebenräumen und
 Schutzräumen, Neubau einer
 Turnhalle und von Aussen-
 anlagen**

Alle sechs eingeladenen Architekturbüros haben ihre Entwürfe termingemäss eingereicht. Resultat:
 1. Preis (2600 Franken): O. Müller + R. Bamert, dipl. Arch. ETH/BSA/SIA, St.Gallen
 2. Preis (2400 Franken): Bollhalder & Eberle, dipl. Arch. ETH/HTL/SIA, St.Gallen; Mitarbeiter: E. Vadas
 3. Preis (1500 Franken): Rausch Ladner Clerici AG, Rheineck; Mitarbeiter: Norbert Zoller
 4. Preis (1000 Franken): Max Bissegger, Arch. HTL, St.Gallen.
 Jeder Verfasser erhält eine feste Entschädigung von 2500 Franken.

Die Expertenkommission empfiehlt der Bauherrschaft einstimmig, den Verfasser des im ersten Rang stehenden Projektes mit der Weiterbearbeitung zu beauftragen.

Die Experten: Dr. H.U. Brack, Schulrat, Mörschwil, Sylvia Schönenberger-Kesselring, Schulrat, Mörschwil, A.E. Bamert, dipl. Arch. ETH/SIA, Kantonsbaumeister, St.Gallen, R. Bächtold, dipl. Arch. BSA, Rorschach, J.L. Benz, dipl. Arch. ETH/SIA, Wil.

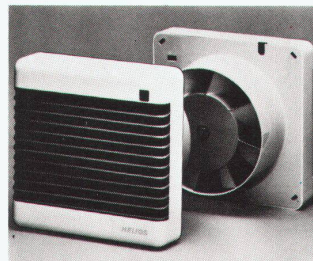


Mörschwil: 1. Preis

**Firmen-
 nachrichten**

**Helios HVR 15 im Design der
 neuen Ventilator-Generation**

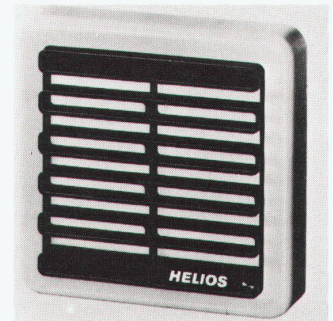
Dem hohen Anspruch des mustergültigen Designs ist die innere Technik ebenbürtig. Dieser Wand-Unterputz-und-Rohr-Einschub-Ventilator passt harmonisch selbst in Räume mit anspruchsvollem Interieur. Das dunkel abgesetzte Luftgitter lässt Verschmutzungen weniger in Erscheinung treten und verhindert durch innenseitig abgekröpfte Lamellen den Einblick in die unvermeidbaren Schmutzzonen.



Das Typen-Programm lässt keine Wünsche offen. Sie finden leistungsstarke und extrem geräuscharme Modelle, die auch mit elektrischer Innenverschlussklappe ausgerüstet sein können. Die besonderen Vorteile: geräuschlose, automatische Funktion; Verhinderung von Kaltluft einfall oder Rückströmung.

Helios Minilüfter R 9

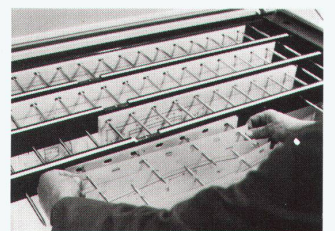
Die mechanische Entlüftung ist die Voraussetzung für den Bau gefangener WC und Badezimmer. Wenn man früher diese Räume an eine gemeinsame Abluftanlage anschloss, die praktisch 24 Stunden am Tag teure, warme Luft absaugte, sind heute einzelne Kleinventilatoren üblich. Spätestens nach dem Ölschock realisierten die Planer, dass der Kleinventilator diverse Vorteile bietet. Neben der Energieeinsparung lässt sich der Einzelventilator individuell, den Bedürfnissen entsprechend, steuern. Mit dem Betreten des WCs oder Badezimmer wird der Ventilator angesteuert. Mehrheitlich ist im Ventilator oder im Lichtschalter heute ein Ventilationsrelais eingebaut, das eine vorprogrammierte Nachlaufsteuerung enthält. Je nach der Einschaltdauer des Lichtes respektive des Ventilators läuft der Ventilator abermals etwa die gleiche



Zeit nach. Ein elektrischer Verschluss verhindert, dass warme Luft ständig durch die Thermik im Kanalsystem entweicht. Die Montage ist denkbar einfach, denn der Ventilator wird in ein Rohr von 100 mm Ø eingeschoben.
 Helios Ventilatoren AG, 8902 Udorf ZH

**Direkte Randlochung bei
 ®Ozalid-Folien erspart
 Hängestreifen**

Im Hoechst-Programm für die Lichtpaustechnik gibt es jetzt Ozalid-Zeichenfolien und Ozalid-Lichtpausfolien auch mit direkter Hängelochung am Rand. Dadurch entfallen die üblicherweise angeklebten Hängestreifen und die damit verbundenen Probleme wie Faltenbildung oder verschmutzte Pauszylinder durch austretenden Kleber. Jede Zeichnung läuft glatt durch die Lichtpausmaschine. Der Anwender spart die Kosten für Hängestreifen und die Zeit für deren Anbringung. Und er kann ausserdem mehr Zeichnungen als bisher im Hängeschrank unterbringen.
 Generalvertretung für die Schweiz: Ozalid AG, 8048 Zürich



**Langzeitisolation für das
 Zweischalenmauerwerk**

Erst seit einiger Zeit ist man sich der negativen Folgen bewusst, die bei bauphysikalisch unzulänglichen Isolationaufbauten im Zweischalenmauerwerk entstehen.

Erprobt!

Die zukunftsweisende

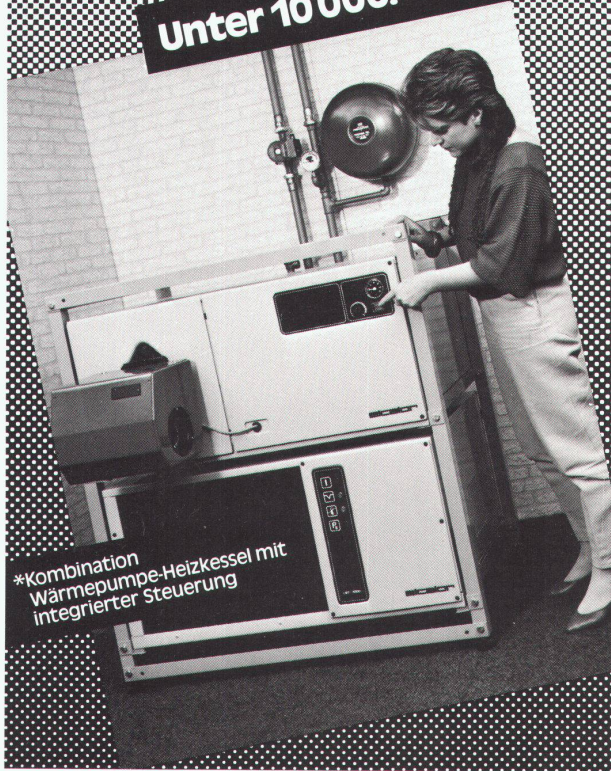
*** Bivalent-Heizung.**

Europaweit

über 1500 Einheiten

im Einsatz.

Unter 10 000.- Franken!



*Kombination
Wärmepumpe-Heizkessel mit
integrierter Steuerung

W&W

elcalor

**Heizwärmepumpen –
ein Schweizer Qualitätsprodukt**

Elcalor AG Heizsysteme und Boiler 5001 Aarau
Telefon 064-25 33 88

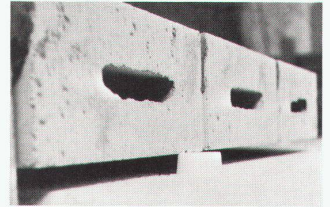
Sofort Unterlagen verlangen!

goduo ist die Lösung. Die Isolationsplatte benötigt keine zusätzliche Dampfbremse, da der hochelastifizierte Polystyrol-Hartschaum selbst genügend dampfbremsend ist. Das Fugenproblem ist durch Nut und Kamm (allseitig) gelöst.

Speziell auf die Arbeitsweise im Zweischalenmauerwerk wurde das Format von 140 x 97 cm (H x B) abgestimmt. Spezialformate auf Anfrage möglich.

Für das Sichtmauerwerk werden die Platten mit 8 Distanzhaltern pro Platte geliefert, so dass der Maurer nicht jede Platte einzeln befestigen muss.

Die unverrottbare, alterungsbeständige und nicht absackende, formstabile Platte isoliert sowohl ge-



gen Wärme wie auch gegen Luftschall.

Die überzeugenden bauphysikalischen Eigenschaften gewährleisten den guten k-Wert über Jahrzehnte.

Gerne senden wir Ihnen Muster und Prospekte.

Gonon Kunststoffwerk AG, 8226 Schleithem

Handwerkliche Küchen von bulthaup

Das Kochen eine kreative Tätigkeit ist, spiegelt sich in der einfallreichen Einrichtung dieser Küche wider. Das klassisch klare Design, das durch die Profilierung noch hervorgehoben wird, die ausgewogenen Proportionen, die warme Patina des Holzes – das alles schenkt der bulthaup toledo eine Atmosphäre unaufdringlicher Harmonie.

Die Arbeitsplatte, der moderne Abluftkamin, die sachlichen Beleuchtungskörper – alles in Weiss – setzen bewusste Kontraste und schaffen ein anregendes Spannungsverhältnis zwischen traditionellen und neuen Formen.

Ein weiteres belebendes Element bilden die grossen Glasflächen der Oberschränke und des Wintergartens. Die ungewöhnliche, ästhetisch höchst reizvolle Kombination verschiedener Formsprachen zeigt, welche individuelle und aktuelle Einrichtungsmöglichkeiten eine Küche in handwerklich-solider Form von bulthaup bietet.

bulthaup Schweiz:
Vonplan AG, 8002 Zürich



Toledo Patina Profil-Küche