

Zeitschrift: Werk, Bauen + Wohnen
Herausgeber: Bund Schweizer Architekten
Band: 71 (1984)
Heft: 5: Einzelfälle der Moderne heute = Cas particuliers du moderne d'aujourd'hui = Individual cases of the modern style at present

Artikel: Zentralraum als Strukturprinzip : Architekt Hermann Hertzberger
Autor: Hertzberger, Hermann
DOI: <https://doi.org/10.5169/seals-54236>

Nutzungsbedingungen

Die ETH-Bibliothek ist die Anbieterin der digitalisierten Zeitschriften auf E-Periodica. Sie besitzt keine Urheberrechte an den Zeitschriften und ist nicht verantwortlich für deren Inhalte. Die Rechte liegen in der Regel bei den Herausgebern beziehungsweise den externen Rechteinhabern. Das Veröffentlichen von Bildern in Print- und Online-Publikationen sowie auf Social Media-Kanälen oder Webseiten ist nur mit vorheriger Genehmigung der Rechteinhaber erlaubt. [Mehr erfahren](#)

Conditions d'utilisation

L'ETH Library est le fournisseur des revues numérisées. Elle ne détient aucun droit d'auteur sur les revues et n'est pas responsable de leur contenu. En règle générale, les droits sont détenus par les éditeurs ou les détenteurs de droits externes. La reproduction d'images dans des publications imprimées ou en ligne ainsi que sur des canaux de médias sociaux ou des sites web n'est autorisée qu'avec l'accord préalable des détenteurs des droits. [En savoir plus](#)

Terms of use

The ETH Library is the provider of the digitised journals. It does not own any copyrights to the journals and is not responsible for their content. The rights usually lie with the publishers or the external rights holders. Publishing images in print and online publications, as well as on social media channels or websites, is only permitted with the prior consent of the rights holders. [Find out more](#)

Download PDF: 17.02.2026

ETH-Bibliothek Zürich, E-Periodica, <https://www.e-periodica.ch>

Zentralraum als Strukturprinzip

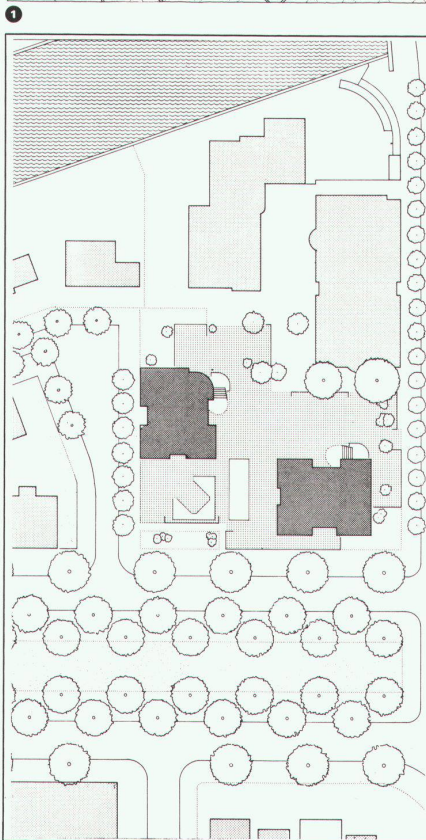
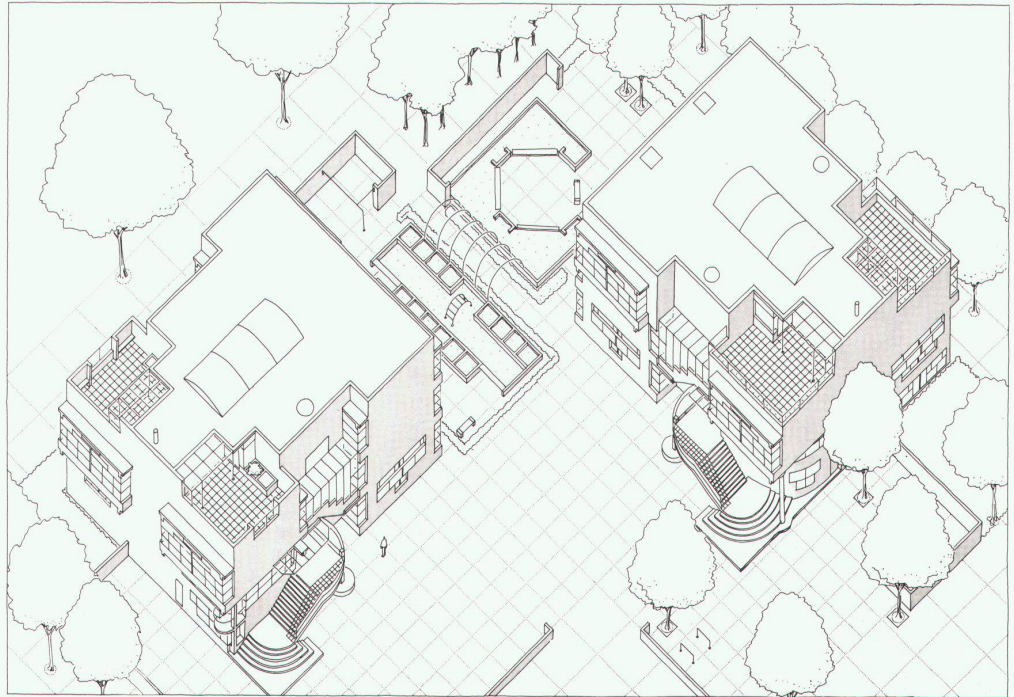
Die Apollo-Schulen in Amsterdam (1980–1983)

Beide Schulen basieren auf dem gleichen von den Schulbehörden erstellten Anforderungskatalog. Ihr Hauptunterschied ergibt sich aus ihrer verschiedenen Lage und der daraus resultierenden anderen Orientierung der Fenster in den Klassenräumen.

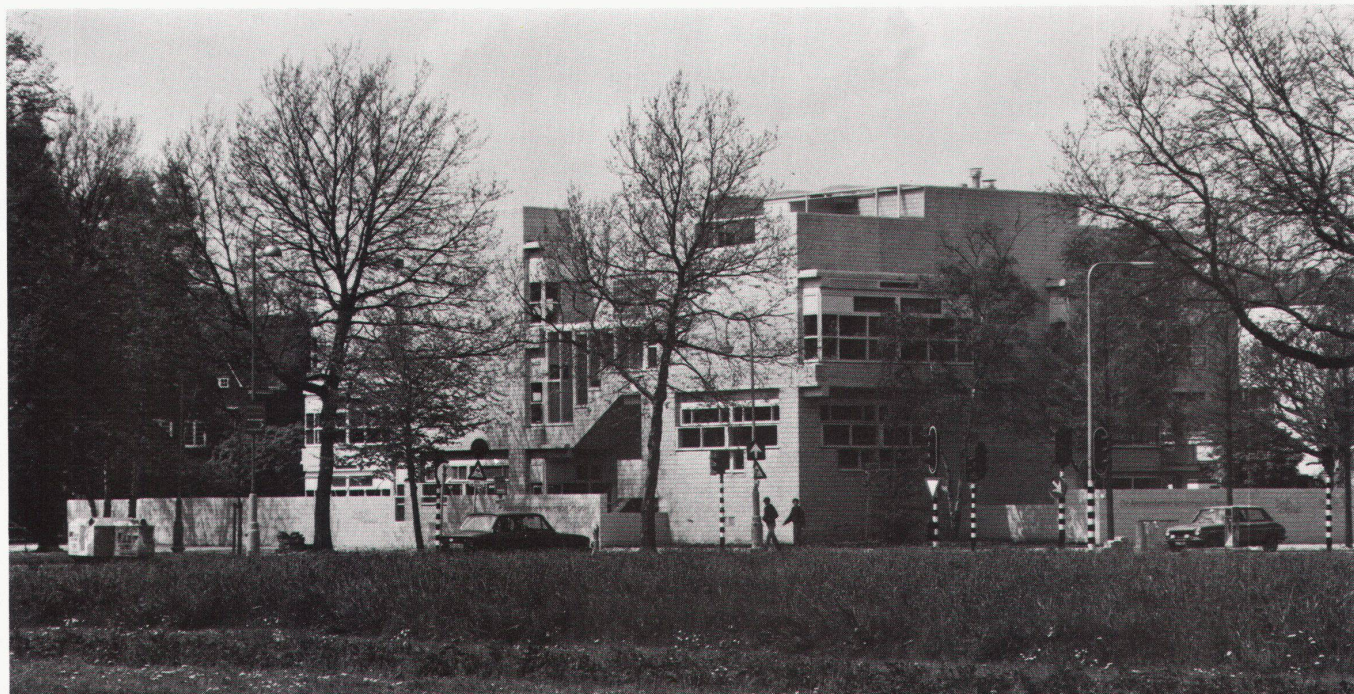
Der Bauort – mitten in einer grosszügigen Grünanlage – inspirierte zu einer Villenbauweise, die sich städtebaulich in das Bild der grossen freistehenden Häuser der Nachbarschaft einfügt. Das Innere der beiden Schulen lässt das Gefühl, sich in einem grossen Haus zu befinden, entstehen. Die Unterrichtsräume sind um eine Haupthalle herum angeordnet und öffnen sich so alle auf das «Herz der Schule» hin – den zentralen Raum, in dem alle ausserhalb der individuellen Klassenräume sich abspielenden Aktivitäten stattfinden können.

Das strukturelle Basisprinzip (vergleiche Abbildung 7) der beiden Schulen vermitteln die konstruktiven Kreuzpunkte. Jede der aufgeführten Lösungsmöglichkeiten ist eine Abwandlung des gleichen Prinzips, etwa wie die Konjugation eines Verbs von dessen Grundform. Zusammen bilden die verschiedenen Varianten eine Art Grammatik: Baukonstruktion als architektonisches Ordnungsprinzip.

H. H.



- 1 Axonometrie der Gesamtanlage
- 2 Situation
- 3 Eingangsbereich von der Apollolaan
- 4 Ansicht von Südosten
- 5 Eingangsbereich im Schulhof
- 6 Schulhof



4

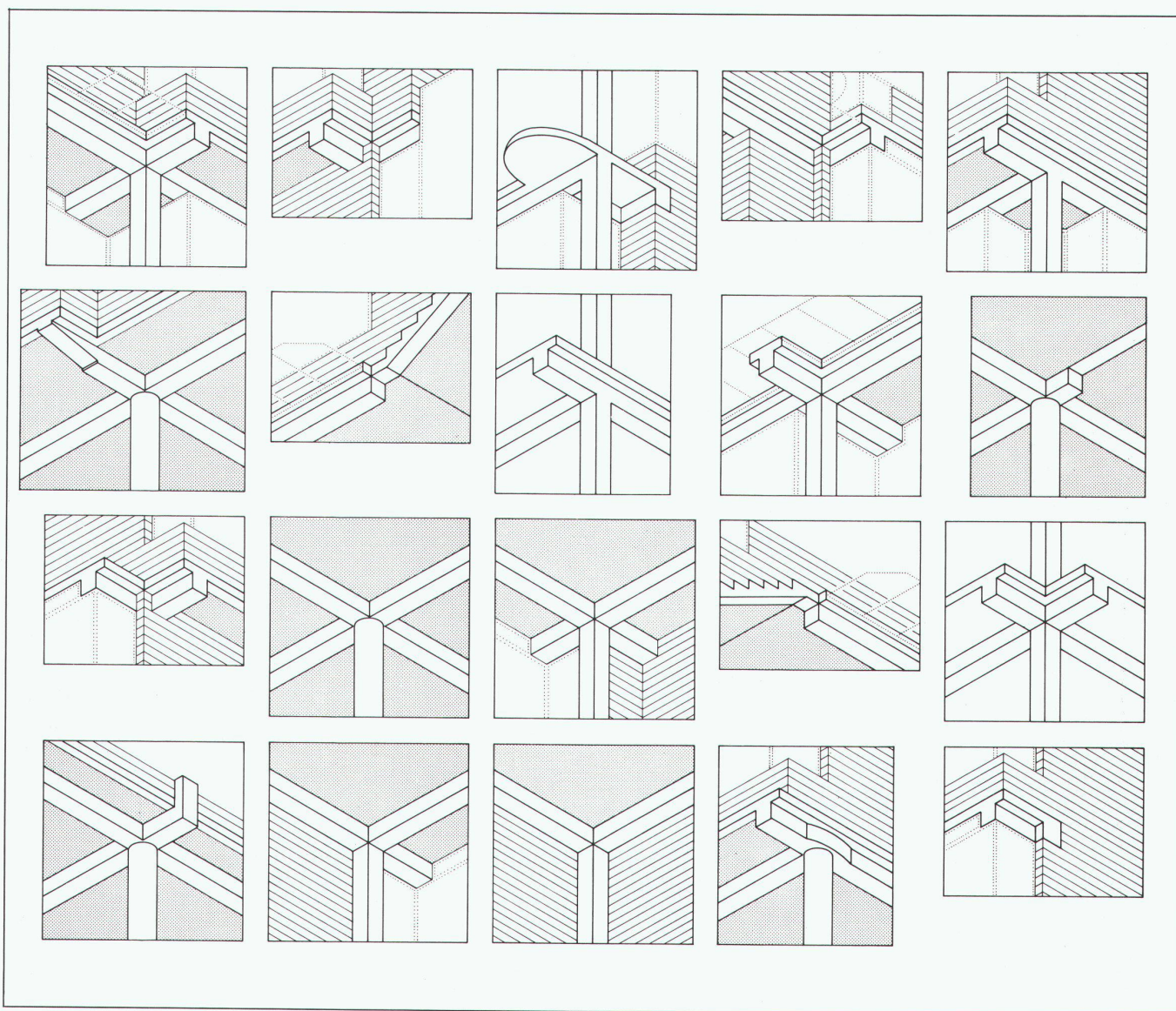


5

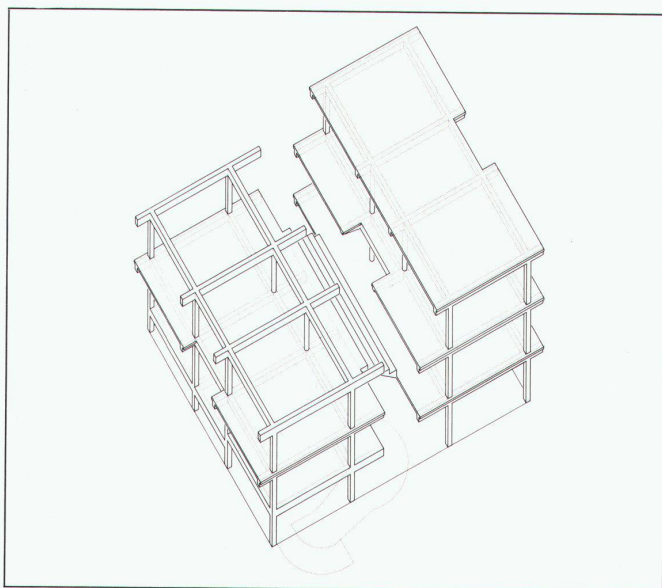
Werk, Bauen+Wohnen Nr. 5/1984



6



7



8

6

7

Konstruktion als Ordnungsprinzip: Die Zeichnungen sind in willkürlicher Anordnung aufgeführt und können anhand der verschiedenen Interpretationsvarianten klassifiziert werden, zum Beispiel nach: ihrem Äusseren und Inneren; dem Bauskelett oder der Umrahmung, den Installationen; nach ihren Auskragungen und nach ihrer Trägerkonstruktion. Die Konstruktionsteile wurden nicht durch Simplifizierungsmassnahmen kaschiert.

8

Primärkonstruktion

9

Ostfassade, Ausschnitt

10

Detail der Treppenkonstruktion

11

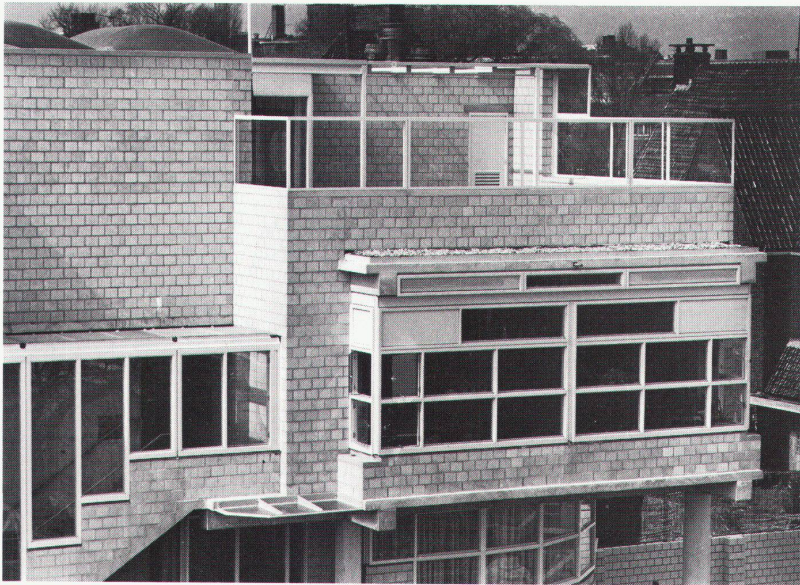
Eingangsbereich vom Schulhof

12

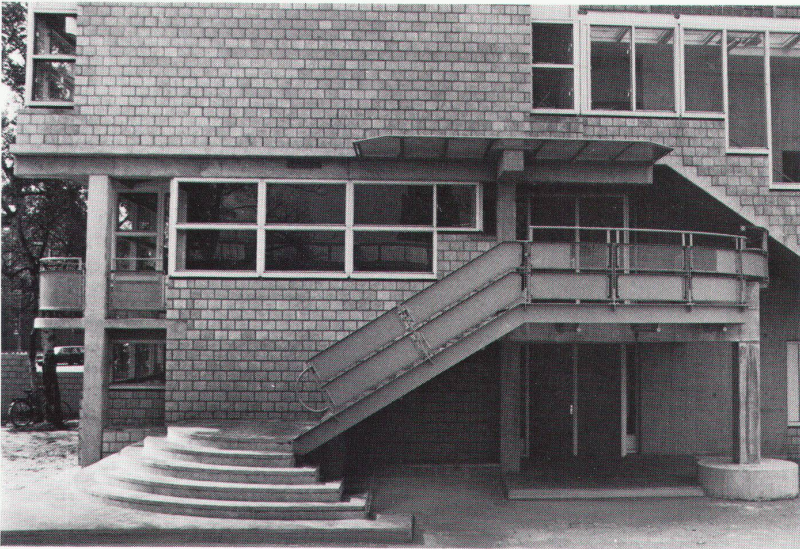
Konstruktionsdetails eines Balkons

13

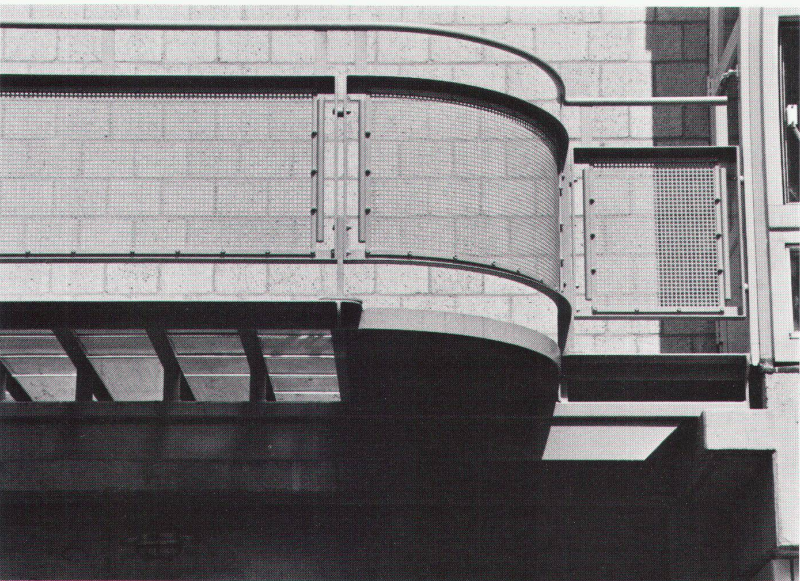
Eine Ecke im Zentralraum



9



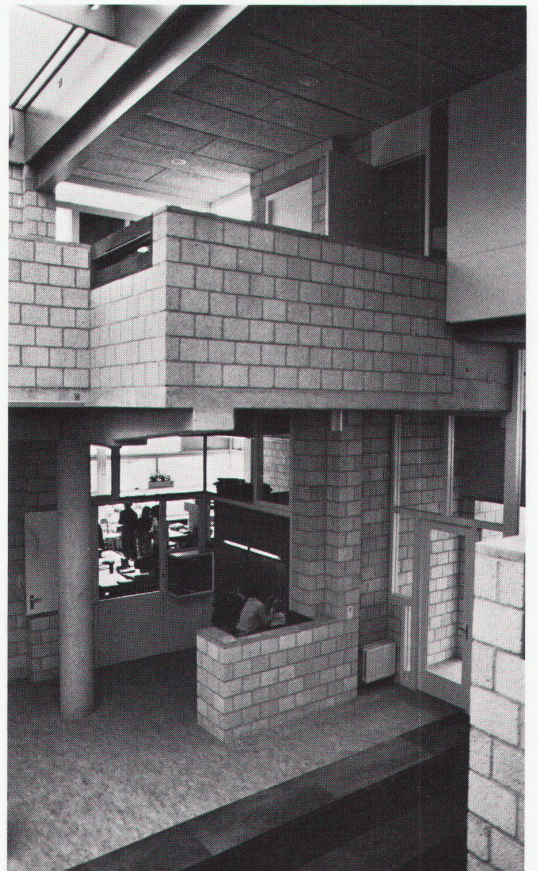
11



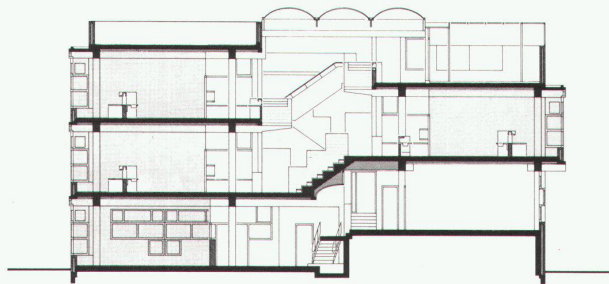
12



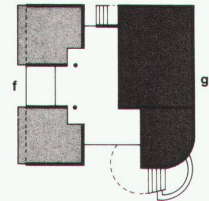
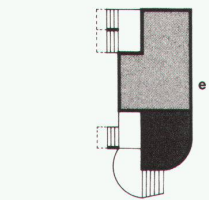
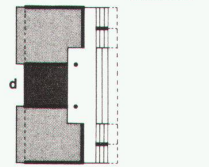
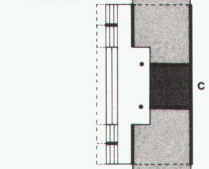
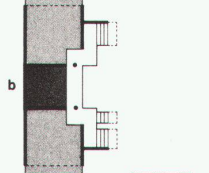
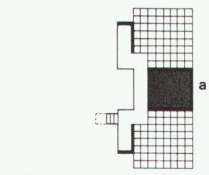
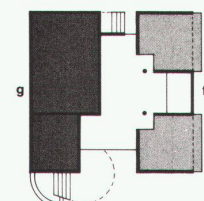
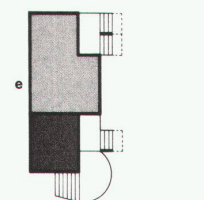
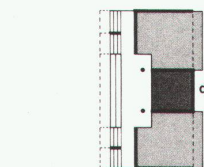
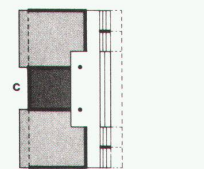
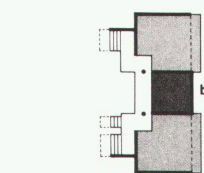
10



13

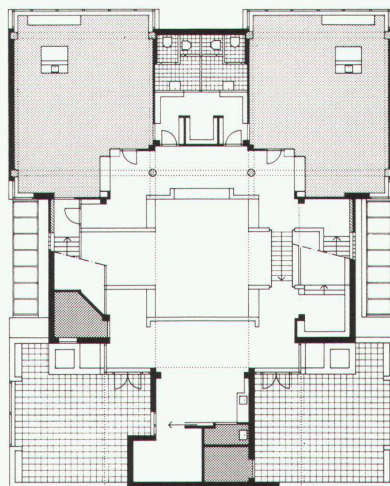


14

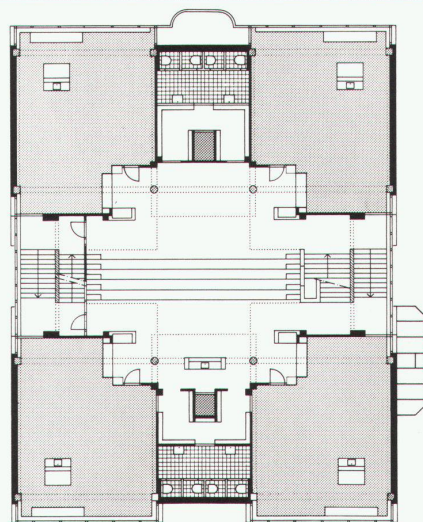


16

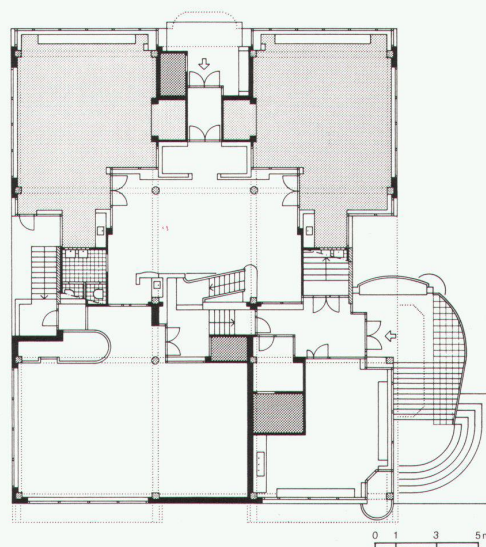
8



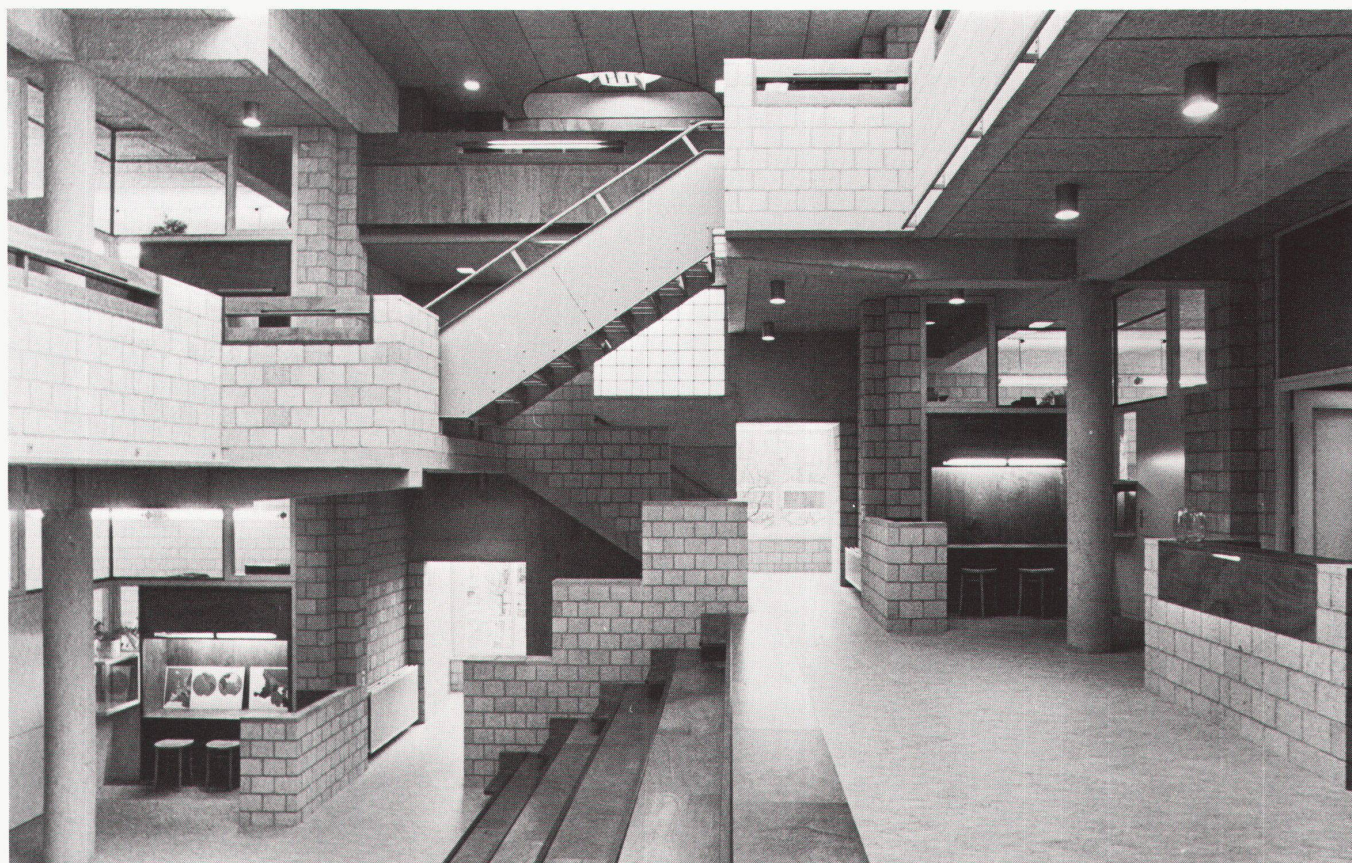
15



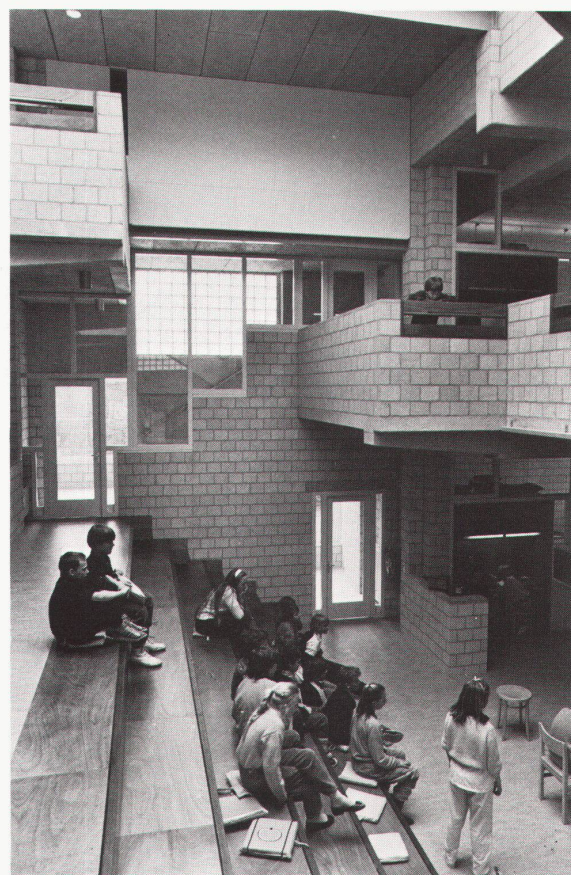
17



18



19



20



21

14 Schnitt

15 2. Obergeschoss

16 Schema der Grundrisse und Schnitte

17 1. Obergeschoss

18 Erdgeschoss

19-21 Zentralraum