

Zeitschrift: Werk, Bauen + Wohnen
Herausgeber: Bund Schweizer Architekten
Band: 71 (1984)
Heft: 5: Einzelfälle der Moderne heute = Cas particuliers du moderne d'aujourd'hui = Individual cases of the modern style at present

Werbung

Nutzungsbedingungen

Die ETH-Bibliothek ist die Anbieterin der digitalisierten Zeitschriften auf E-Periodica. Sie besitzt keine Urheberrechte an den Zeitschriften und ist nicht verantwortlich für deren Inhalte. Die Rechte liegen in der Regel bei den Herausgebern beziehungsweise den externen Rechteinhabern. Das Veröffentlichen von Bildern in Print- und Online-Publikationen sowie auf Social Media-Kanälen oder Webseiten ist nur mit vorheriger Genehmigung der Rechteinhaber erlaubt. [Mehr erfahren](#)

Conditions d'utilisation

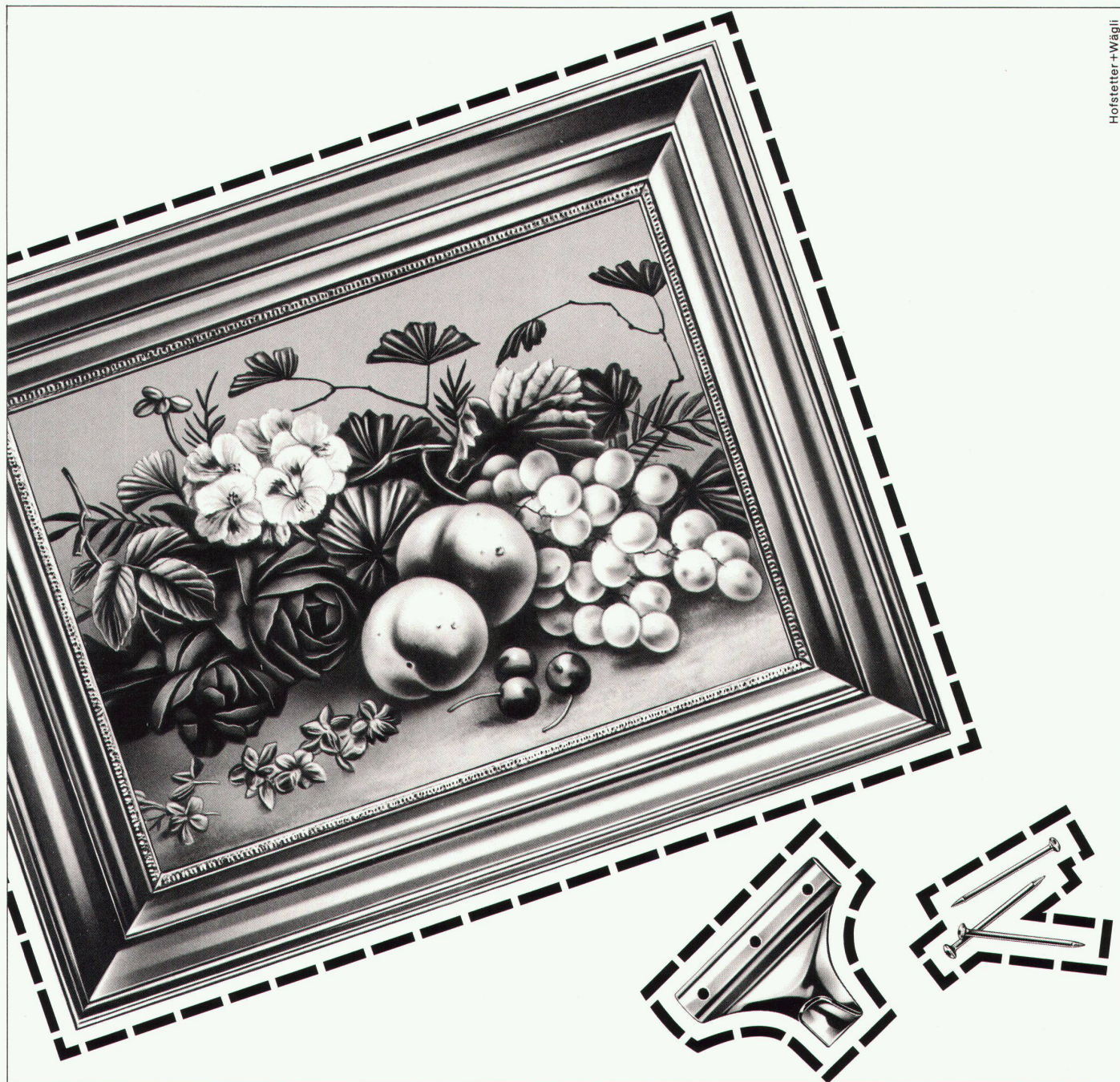
L'ETH Library est le fournisseur des revues numérisées. Elle ne détient aucun droit d'auteur sur les revues et n'est pas responsable de leur contenu. En règle générale, les droits sont détenus par les éditeurs ou les détenteurs de droits externes. La reproduction d'images dans des publications imprimées ou en ligne ainsi que sur des canaux de médias sociaux ou des sites web n'est autorisée qu'avec l'accord préalable des détenteurs des droits. [En savoir plus](#)

Terms of use

The ETH Library is the provider of the digitised journals. It does not own any copyrights to the journals and is not responsible for their content. The rights usually lie with the publishers or the external rights holders. Publishing images in print and online publications, as well as on social media channels or websites, is only permitted with the prior consent of the rights holders. [Find out more](#)

Download PDF: 13.01.2026

ETH-Bibliothek Zürich, E-Periodica, <https://www.e-periodica.ch>



Für all jene Architekten, deren Kopfarbeit Hand und Fuss haben soll:

Als Architekt, Innenarchitekt oder Designer haben Sie den Kopf voller kreativer Ideen – und vielleicht auch einen Partner, der bei der Ausführung mitdenkt.

Einer, der in der Lage ist, Ihre Ideenskizzen in Pläne umzusetzen. Einer, dem Sie Ihre Pläne ohne weitere Umtriebe zur Realisation überlassen können. Einer, der für Sie organisiert und koordiniert, vom Amtsweg bis zum Zahnglas. Einer, der mit allen Materialien umzugehen und sie zu verar-

beiten weiss. Und schliesslich einer, der sich für Sie und mit Ihnen im Sinne des Zieles jederzeit verantwortlich fühlt.

Ein Partner wie die Pendt AG: Als produzierendes und realisierendes Unternehmen bildet unsere breite Leistungspalette die eine Stärke für Sie. Die zweite sind unsere eigenen motivierten Spezialisten jeder Sparte, die für kreative Ideen mit Begeisterung ein Mehreres zu leisten gewillt sind:

Bis zur kompletten Übergabe und garantiert lange darüber hinaus.

pendt

Pendt AG, Partner für
Innenausbau, Ladenbau, Messebau
Telefon 01 935 13 13, Telex 875391
CH-8625 Gossau ZH

"Piatti-Fenster liefern den schönsten Beweis, dass Renovieren auch Energiesparen bedeutet."



Wenn ein Fenster nicht nur den Blick, sondern auch Wärme nach draussen freigibt, nicht nur Licht, sondern auch Lärm hereinlässt, ist es höchste Zeit für eine Renovation. Piatti hilft Ihnen, plant das Auswechseln, sorgt für ein schnelles, problemloses Einsetzen. Denn dafür gibt es bei Piatti bewährte Spezialisten. Und das Wechselrahmen-Fenster für sanfte, energiesparende Renovationen. In ihm sind langjährige Erfahrungen und neueste Erkenntnisse der Fenster-technik nach dem Piatti-Prinzip verarbeitet: handwerklich solide, qualitativ erstklassig und auf jedes Mass.

Auch bei Küchen-Renovationen ist Piatti für Sie da: mit einem Programm, das allen Vorgaben und Vorstellungen entspricht.



**Piatti-Fenster –
Schweizer Fenster nach Mass.**

Rufen Sie uns an: 01/833 16 11.
Oder senden Sie uns diesen
Coupon.

Coupon

Ich möchte
gerne mehr über
das Renovieren mit
Piatti wissen. Mich
interessieren

- ☐ Wechselrahmenfenster
(Renovationsfenster) und Ein-
bauküchen für Renovationen
- ☐ Holz-, Holz-/Metallfenster
- ☐ Gebrauchs- und Wartungsanleitung

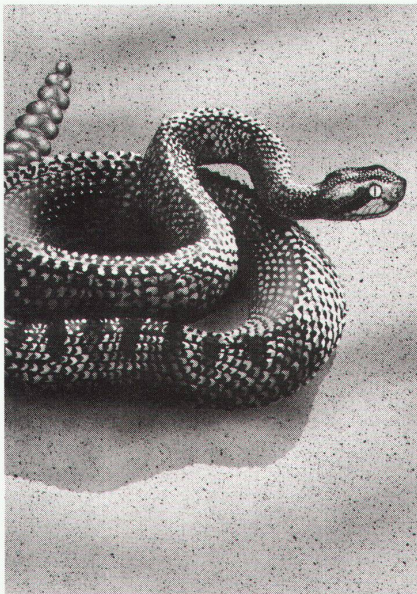
Name: _____

Strasse: _____

PLZ/Ort: _____

Bitte einsenden an Bruno Piatti AG, Riedmühlestrasse 16, 8305 Dietlikon

Was nützt es Architekten und Ingenieuren, texanische Klapperschlangen zu beobachten?



Was nützt es ihnen zu wissen, dass diese nordamerikanischen Tiere über ein einzigartiges Ortungsvermögen im Infrarot-Bereich verfügen? Dass sie – in einem bestimmten Spannungsfeld – jegliche Temperatur-Differenzen bis zu $0,005^\circ$ Celsius präzise analysieren können?

Nun: Die Wahrnehmungsleistungen der neuen Infrarot-Detektoren von Cerberus sind trefflich mit solch phänomenaler Sensorik vergleichbar. Und derart effiziente Sicherheitstechnik lässt sich auf diese Art anschaulich empfehlen.

Auch im Bereich der Brandmeldung ist Cerberus wegweisend. MS 9 heisst die neue Brandmelder-Generation, deren Vorzüge Sie interessieren dürften. Diese Meldertypen lassen sich den Gegebenheiten eines jeden Einsatzortes spezifisch anpassen, sind klima- und korrosionsbeständig, verfügen über Langzeitstabilität und vermeiden Fehlmeldungen, indem sie Täuschungsgrössen ausblenden – um nur einige der Neuerungen zu nennen. Zudem sind sie in ästhetischem Design gestaltet, modern und diskret.

Mit der neuen Gefahrenmeldezentrale CZ 10 kreierte Cerberus eine weitere technologische Errungenschaft. Nach fortschrittlichsten Erkenntnissen auf der Mikroprozessor-Basis aufgebaut, ist sie als Brand-, Gasmelde- und Löschzentrale sowie zur Gebäudeüberwachung einsetzbar. Sie ist geeignet für Melder mit Kollektiv- als auch mit Einzeladresse, ist feldprogrammierbar und hat einen hohen Bedienungskomfort.

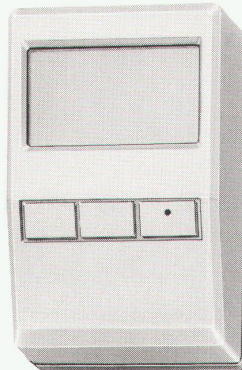
Cerberus. Ein Name, der seit 40 Jahren für Sicherheit und Zuver-

lässigkeit bürgt. Ein Unternehmen, das mit innovativer Begeisterung forscht und entwickelt, das seriöse

Beständigkeit aufweist und weiterhin aufweisen wird. Und vor allem: Ein erfahrener Partner. Ein Partner, der Sie bei Ihren Projekten mit fundiertem Know-how unterstützt, der sich mit Ihren Problemen identifiziert und für die Zuverlässigkeit der Anlage die volle Verantwortung

übernimmt.

Rufen Sie uns doch einfach an. Bedienen Sie sich unserer fachkundigen Beratung oder unserer ausführlichen Dokumentationen. Wir freuen uns auf eine konstruktive Zusammenarbeit.



Infrarot-Detektor IR 7



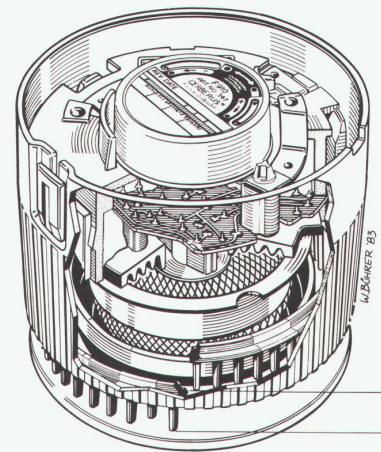
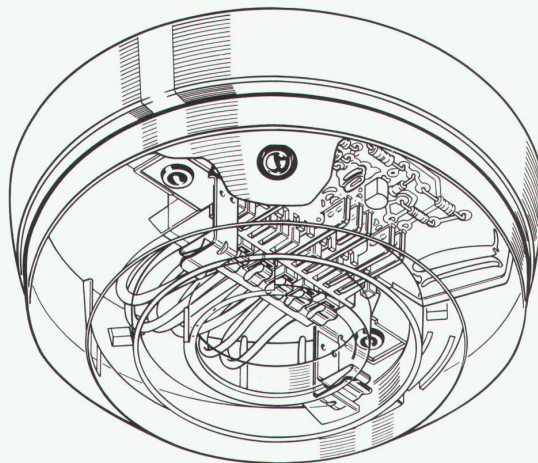
Cerberus-Sicherheitstechnik schützt Menschen und Werte.

Cerberus AG, CH-8708 Männedorf, Telefon 01/922 61 11
Zweigniederlassungen in Bern, Lugano, Lutry, Pratteln und St. Gallen

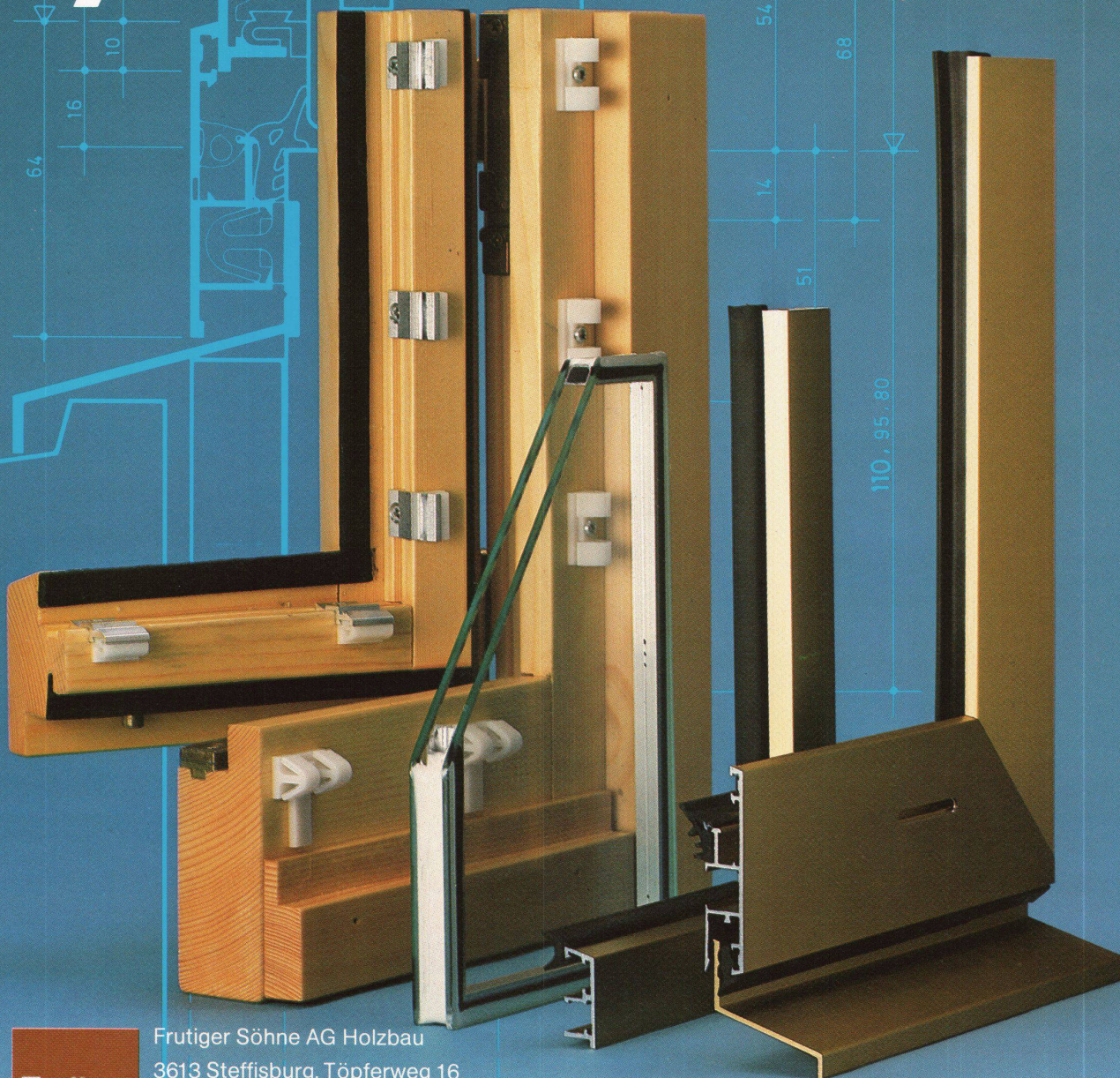
Die Brandmelder-Generation MS 9 von Cerberus verkörpert modernste Technologie. Eine Exklusivität sind die verschiedenen Einstellmöglichkeiten:

- verstellbare Raucheintrittsöffnung
- 2 einstellbare Integrationsstufen
- 3 wählbare Empfindlichkeitsstufen

Alle Melder passen in den gleichen Sockel und können somit problemlos ausgewechselt werden. Die Installation erfolgt mit schraubenlosen Klemmen.



Frutiger Holz/Alu-Fenster System ISAL[®]



Frutiger

Frutiger Söhne AG Holzbau
3613 Steffisburg, Töpferweg 16
Telefon 033 39 77 77
8008 Zürich, Drahtzugstrasse 4
Telefon 01 55 44 48



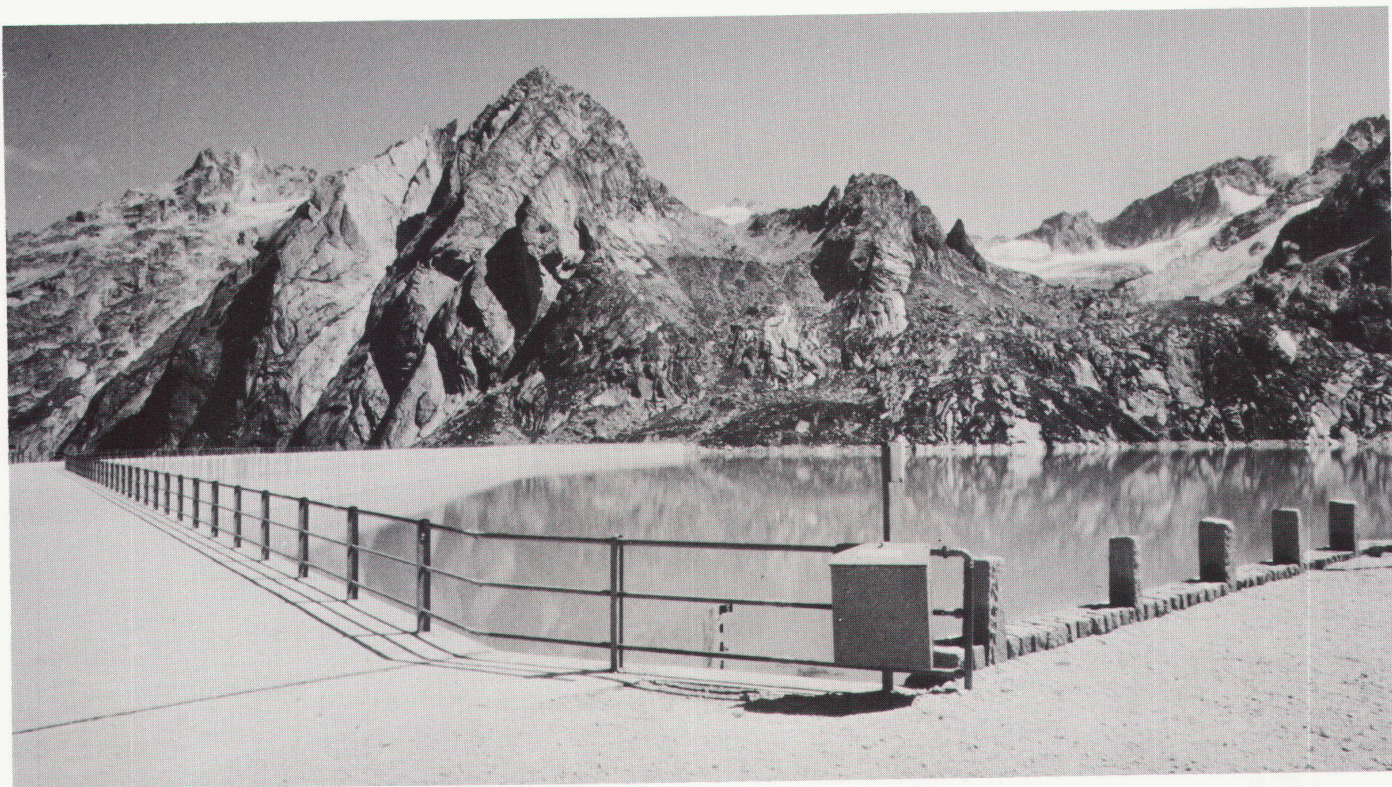
Zielfoto.

Der Aussenseiter »Rag Rollerwool« im Verschleissrennen der Teppichböden gegen die Rollstühle.

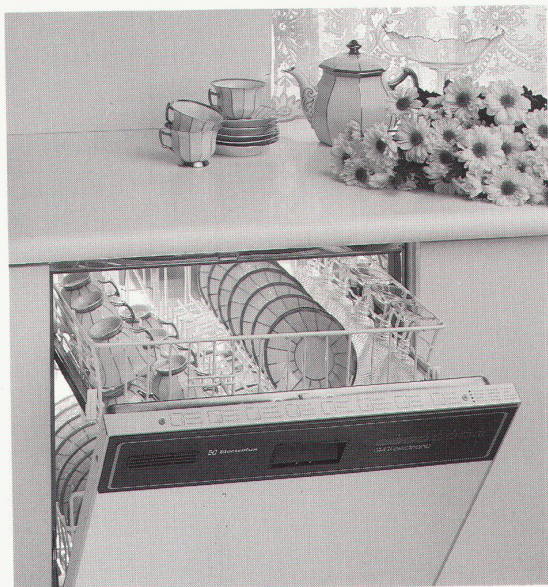
Was bis heute unerreichbar schien ist jetzt Tatsache. Unser neuer Teppichboden aus reiner Schurwolle »Rag Rollerwool« trägt die Auszeichnung »rollstuhlgeeignet«. Damit hat sich nicht nur ein elegantes Material, sondern auch ein natürlicher Fussboden für den Arbeitsbereich qualifiziert. Seine überzeugenden Eigenschaften heissen: praktischer, weniger schmutzend, keine elektrische Aufladung, besser isolierend, schöner – Naturfeeling im Büro. **Verlangen Sie unsere Dokumentation zur Inspiration.**

rag

Ruckstuhl AG, Teppichfabrik
CH-4900 Langenthal, Tel. 063-22 20 42.



SPARSAM



Drei Modelle erfüllen die verschiedensten Ansprüche. Alle entsprechen dem Schweizer SINK-Mass-System und sind problemlos einzubauen.
Abbildung: Electrolux GA 11 electronic.

Senden Sie nebenstehenden Bon bitte an:
Electrolux, Küche und Klima AG
Badenerstrasse 587, 8048 Zürich
Telefon 01/52 22 00

Haushälterisches Umgehen mit unseren Wasserreserven ist heute zu einem der wichtigsten Gebote geworden. Diese Überlegung spielt auch – oder gerade – bei der Konzeption von Geschirrspülern eine wesentliche Rolle.

Beispiel Electrolux:

Die Schweizer Geschirrspüler von Electrolux bewältigen den täglichen Abwaschberg umweltfreundlicher als dies vielfach von Hand gemacht wird. Sie brauchen weniger Wasser und weniger Strom und arbeiten leise und sorgfältig. Das neue, auf dem Markt einzigartige

Rückkondensations-System

verhindert den Dampfaustritt und verschont Einbaunische und Abdeckung vor lästigen Dampfschäden.

Stellen Sie sich deshalb beim Kauf eines Geschirrspülers nicht nur die Frage nach der Zeitersparnis, sondern auch nach der Wirtschaftlichkeit.

Electrolux

Qualität, die sich herumspricht

Gewinnen Sie mit Electrolux ein Wochenende für 2 Personen in Zermatt, Interlaken oder Appenzel

BON für Rezeptbroschüre mit Wettbewerb

Name, Vorname: _____

Strasse/Nr.: _____

PLZ/Ort: _____

Stellen Sie sich die Luzerner Altstadt mit hinterlüfteten Element-Fassaden

STO-HFK: Die einmalige Alternative der hinterlüfteten Element-Fassade.

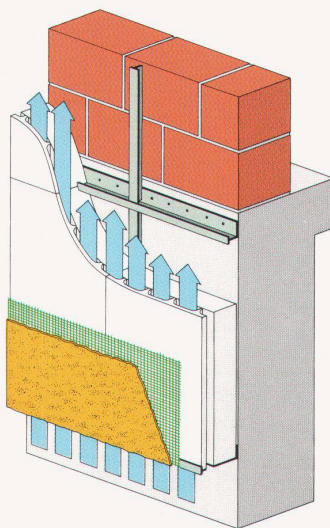
vor.

Keine Sorge!

Bis jetzt war es noch gang und gäbe, sich zwar für eine hinterlüftete, aber gegen eine ästhetische Fassaden-Konstruktion zu entscheiden. Dieser für Planer und Bauherren gleichermaßen unbefriedigende Kompromiss kann nun endlich gelöst werden.

Dank der neuesten Entwicklung von Stotmeister, der Hinterlüfteten Fassaden-Konstruktion STO-HFK, wird es nun möglich, eine technisch, bauphysikalisch und ästhetisch hochwertige Bauhaut anzubringen. Eine Fassaden-Konstruktion, die fugenlos verputzt werden kann und sich darum in verschiedenster Umgebung harmonisch integrieren lässt.

Werfen wir einmal einen Blick hinter die Hinterlüftete Fassaden-Konstruktion von Stotmeister:



Auf dem Mauerwerk werden mittels Trägerschienen STO-Wärmedämmplatten mit vertikaler Hinterlüftung als thermische Isolation montiert. Durch diese Hinterlüftung wird allfällig auftretender Wasserdampf problemlos an die Aussenluft abgegeben. Und aussen wird die Fassade im traditionellen Stil verputzt. Mit einem Verputz-System, das wir von Stotmeister in diversen Strukturen, Körnungen und Farben in unserem Werk in Niederglatt/ZH herstellen.

Die STO-HFK wird damit allen Ansprüchen von Bauherren, Architekten und Betrachtern gerecht.

Über die gefällige neue Bauhaut – die STO-HFK – beraten wir Sie gerne.

Rufen Sie uns an (Tel. 01/850 37 65) oder verlangen Sie den STO-HFK-Prospekt.

- ☐ Informieren Sie mich von Grund auf über die Hinterlüftete Fassaden-Konstruktion/STO-HFK.
- ☐ Schicken Sie mir Ihren Fachberater. (Gratis und unverbindlich.)

Name/Firma _____

zuständig _____

Adresse _____

☐ Bauherr ☐ Planer ☐ WBW

Zutreffendes bitte ankreuzen und einsenden an:
Stotmeister AG, 8172 Niederglatt

Vollwärmeschutz-Systeme
Kunstharzputze
Dispersionsfarben
Betonsanierungs-Systeme



Die Bauhaut ist von

Stotmeister AG
Südstrasse 14
8172 Niederglatt
Tel. 01/850 37 65

Wir sind qualitätsbewusst. Und dies lassen wir uns auch etwas kosten.



Wir sind mit den Rohstoffen wählerisch, prüfen deren Qualität und dosieren sehr genau. Wir verwenden zur Formgebung höchst-



präzise Leichtmetallformen. Wir färben die Mischung, beschichten die Oberfläche, härten den Farbbelag und beschichten ein



zweites Mal. Wir prüfen unsere Produkte mehrmals, bevor sie

palettiert werden.



info

DURANIT ist ein hochwertiges Bedachungsmaterial aus Sand und Zement.
 Farben: Anthrazit, Dunkelbraun, Ziegelrot
 • farb- und frostbeständig • 10 Jahre Garantie • DURANIT ist ein Schweizerprodukt: Es wird in Villmergen AG hergestellt.

Senden Sie mir ausführliche Unterlagen über DURANIT

WBW

Eternit AG
 8867 Niederurnen 058 23 11 11

1 Million Liter Heizöl eingespart!



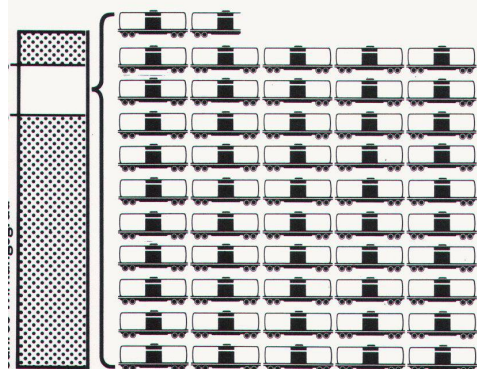
Energie sparen ist aktiver

Umweltschutz

Erinnern sich vielleicht: 1983 hat ELCO eine neue Brennergeneration auf den Markt gebracht; das DUOMAT-System. Das einzige der Heizbranche mit einer schriftlichen Brenner-Rückgaberecht-Garantie! Die Bilanz der Jahre 1983: Wie erwartet, musste kein einziger Brenner zurückgenommen werden. Wir haben geschätzt, dass diese neue Brennertechnik den Hauseigentümern und Mietern insgesamt eine Million Liter Heizöl einspart. Vergleichen mit modernen Brennern, nicht etwa mit älteren Anlagen, wohlverstanden. Die Umwelt wird durch eine Million Liter nicht verbranntes Heizöl entlastet.

Zeit: Sofort wirksamer Umweltschutz und Energie sparen beginnt auch im Heizkeller.

zu einige Zahlen: Etwa 50% der rund 10 000 in der Schweiz installierten Heizungsanlagen arbeiten mit Jahreswirkungsgraden von 75% und weniger. Der grösste Teil, das lässt man fairerweise sagen, stammt noch aus der Zeit, als «Energie sparen» und «Umweltschutz» noch Fremdwörter waren. Moderne Anlagen mit ELCO-Brennern erzielen Jahreswirkungsgrade bis zu 90%. Bei einem durchschnittlichen Verbrauch von ca. 5 Tonnen Heizöl pro Anlage dürfte die gesamtschweizerische Einsparung bei 300 000 Tonnen liegen. Das wäre eine Umweltentlastung von ca. 77 t Schwefeldioxid (SO₂) und 922 500 t Kohlendioxid (CO₂).



Einsparung gesamte Schweiz =
5172 4-achsige SBB-Tankwagen
à je 58 t Heizöl.

Höchste Brennleistungen auch

im Einfamilienhaus

Der neue Kleinbrenner «ECONOM» bringt seit zwei Jahren unübertroffene Dauerleistungen. (Auf modern konzipierten Heizungen werden feuerungstechnische Wirkungsgrade bis zu 95% erzielt!) Der «ECONOM» wurde speziell für 1- und 2-Familienhäuser entwickelt, welche im Niedertemperatursystem beheizt werden. So ist er denn auch für die meisten Bauherren eine ideale «Einstiegsheizung», welche zu einem späteren Zeitpunkt (wenn die Baukosten etwas amortisiert sind) jederzeit mit alternativen Wärmeerzeugern kombiniert und ausgebaut werden kann. Bauherren, die bereit sind, etwas mehr zu investieren, finden bei ELCO auch ein breites und bewährtes Programm an alternativen Heizgeräten.

Technisches Knowhow, Service

und Garantie

sind auch Produktleistungen!

Jedes Heizgerät bringt nur dann umweltfreundliche Bestleistungen, wenn es optimal auf ein leistungsfähiges Heizsystem abgestimmt ist. ELCO-Brenner sind so konstruiert, dass sie auf allen marktgängigen Heizkesseln maximale Werte bringen. Dass dies keine Selbstverständlichkeit ist, wird Ihnen Ihr Heizungsinstallateur gerne bestätigen. Ein sparsamer und deshalb umweltfreundlicher Betrieb ist aber auch abhängig von einer regelmässigen Wartung der Anlage. Hinter jedem ELCO-Gerät steht deshalb eine schnelle und engmaschige Serviceorganisation mit über 250 Funk-Servicewagen und geschulten Monteuren. Und, last but not least: ELCO garantiert für jedes Produkt ein Ersatzteillager.

Öl, Gas, Wärmepumpe,

Elektrizität?

Welches Heizsystem das beste ist, muss jeder Hausbesitzer selbst entscheiden! Zusammen mit Ihrem Architekten, Ingenieur und Installateur können wir Sie jedoch mit klaren Zahlen und viel technischem Knowhow objektiv beraten. Objektiv deshalb, weil wir alle wirtschaftlichen Wärmeerzeuger führen, warten und garantieren.

Informations-Coupon:

Bitte senden Sie mir Ihre Informationen über
☐ das neue Duomat-System
☐ den Sparbrenner «Econom»
☐ «Energie sparen ist aktiver Umweltschutz»

WBW

Name:

Strasse:

PLZ/Ort:

Einsenden an: ELCO ENERGIESYSTEME AG,
Thurgauerstrasse 23, 8050 Zürich.

Zusätzliche Informationen erwünscht über:

☐ Kombibrenner Öl/Gas, ☐ Gasbrenner, ☐ atmosph. Gaskessel, ☐ Kamine und Kaminsanierungen, ☐ Industriebrenner, ☐ Beton-Kunststoff-Tank, ☐ Wärmepumpen, ☐ Elektro- und Wärmepumpenboiler, ☐ Elektro-Zentralheizspeicher, ☐ Tankschutzgeräte, ☐ Energiespargeräte für Hallen- und Aussenbäder.

ELCO

Ehrlich wärmt am längsten.

ELCO ENERGIESYSTEME AG
Thurgauerstrasse 23, 8050 Zürich
Telefon 01/312 40 00



Der Schweizer Franken:
Das Symbol für eine
stabile Währung

Schweizer Qualität macht sich bezahlt



Das Gütesiegel der
Schweizer Küchenbauer:
Das Qualitätszeichen
für gute Schweizer Küchen

Es gibt viele gute Gründe, sich für eine Schweizer Küche zu entscheiden.

Zum Beispiel: Die kompetente Beratung durch einen erfahrenen Fachmann. Die handwerklich perfekte Ausführung bis ins kleinste Detail. Die sorgfältig ausgewählten Materialien, die harmonisch aufeinander abgestimmt sind. Und nicht zuletzt die durchdachte Ausstattung mit Einbaugeräten, die von den führenden Herstellern stammen.

Noch etwas zeichnet diese Küchen aus: Sie sind nach dem bewährten Schweizer Mass-System gebaut. So kann später jedes Element und jedes Gerät problemlos ausgetauscht werden. Und was den Kundendienst betrifft: Auch darauf

können Sie sich nach Jahren noch verlassen, denn der Schweizer Küchenbauer ist immer für Sie da.

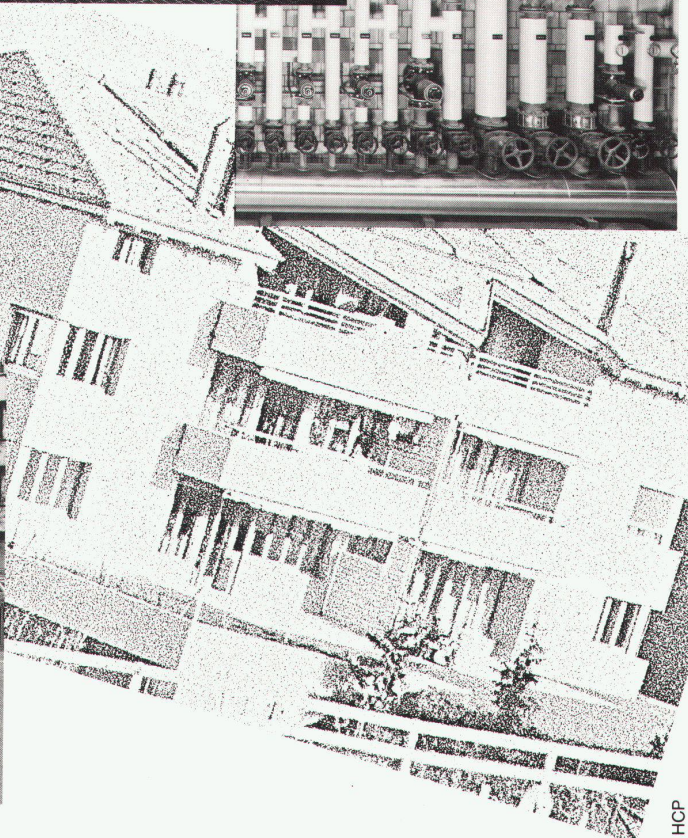
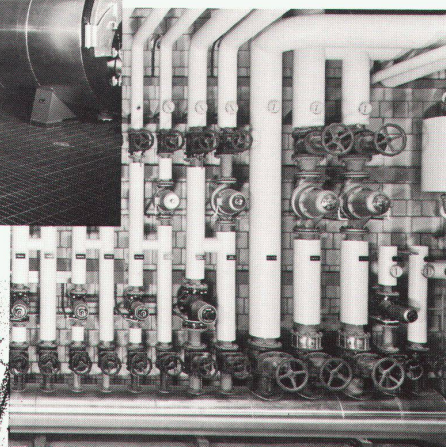
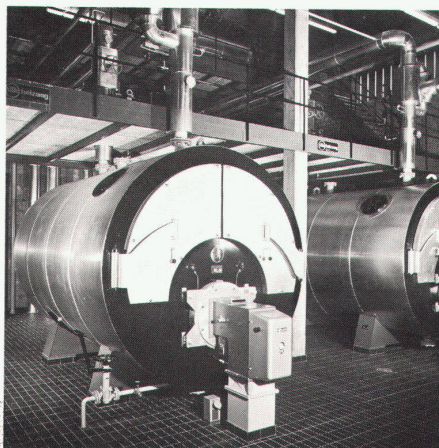
All das sind Vorteile, die sich bezahlt machen. Achten Sie deshalb auf das Gütesiegel. Denn damit garantieren die Schweizer Küchenbauer für die hohe Qualität der lebenswerten Schweizer Küche.

Übrigens: Mehr über diese Qualitätsküchen finden Sie in unserer Broschüre, die wir Ihnen gerne zusenden.



*Die Schweizer Küchenbauer.
Auf die ist Verlass.*

Senden Sie mir die Broschüre «Der Weg zur lebenswerten Schweizer Küche»
Name _____
Strasse _____
PLZ _____ Ort _____
Die Schweizer Küchenbauer
Postfach • 8032 Zürich



HCP

Möchten Sie die Heizkosten senken? Hälg hat zeitgemässe Lösungen!

Planung, Projektierung, Installation und Service von zukunftsorientierten Wärme-erzeugungsanlagen und Heizungssystemen

- Gezielter, sparsamer Einsatz von Oel, Holz, Kohle, Erdgas oder elektrischer Energie
- Nutzung von Sonnen-, Luft-, Wasser- und Erdwärme
- Zusätzliche Reduktion des Energiebedarfs mit effizienten Wärmerückgewinnungsanlagen
- Optimale Leistungen durch vernünftige Kombination der bestgeeigneten Systeme

- Geplant, realisiert und betreut durch unsere erfahrenen Spezialisten.

Planen und bauen Sie energiebewusst – installieren auch Sie die ausgereiften Hälg-Wärmeversorgungssysteme.

Hälg & Co. AG
Heizung, Feuerung, Klima, Kälte
9009 St. Gallen, Lukasstr. 30
Tel. 071-263535

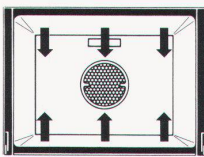
**Zürich, Fribourg, Chur, Luzern,
Genève**



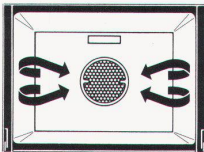
Das Rezept für die gute Küche

Ein Einbauherd oder Einbaubackofen aus dem neuen thermischen Bauknecht-Programm 1984, zum Beispiel:

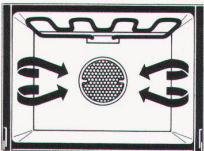
Der Einbau-Backofen mit ③ Funktionen, in dem einfach alles gelingt.



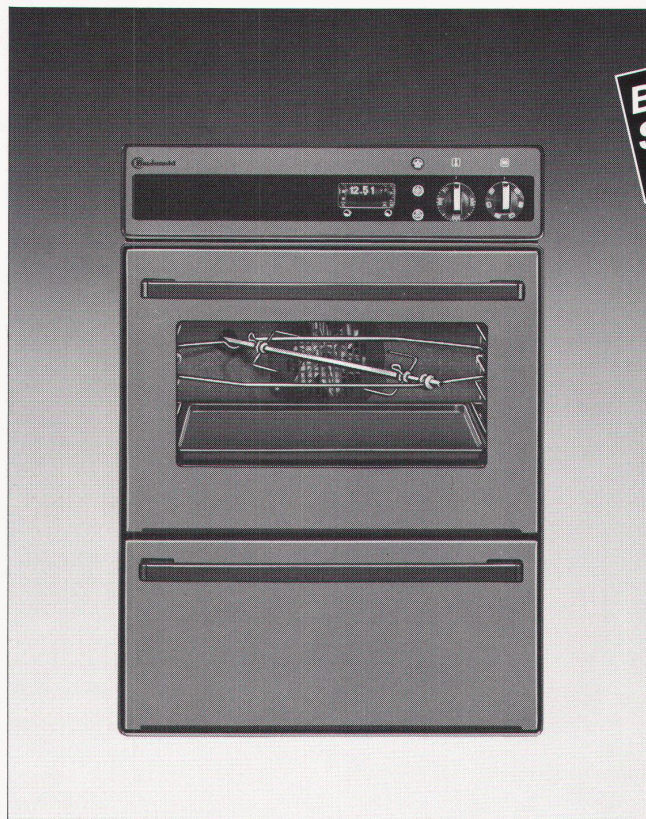
① Normaler, konventioneller Betrieb
Ober- und Unterhitze, stufenlos regelbar bis 300°C ● Nur Oberhitze ● Nur Unterhitze ● Grillieren am Drehspeiss mit Grillheizkörper und Oberhitze ● Schöne Krustenbildung und schonendes Durchbacken



② Heissluftbetrieb
Umluft, stufenlos regelbar bis 300°C, Umlwälzung mit Gebläse ca. 40x pro Minute ● Keine Vorheizzeit, bis zu 30% Stromersparnis ● Hohe Backraumausnutzung durch Backen und Braten auf bis zu 3 Ebenen ● Schnellere und bessere Backresultate



③ Kombiniertes Betrieb
Mit Heissluft und Grillheizkörper ● Gleichzeitiges Überbacken und Bräunen ● Ideal für Gratins und viele andere köstliche Gerichte



Bis zu 30% Stromersparnis bei Heissluft-Betrieb

Der neue Bauknecht Prestige-Backofen BTC 75 R ist, wie alle Geräte der neuen thermischen Generation in Schweizer-Norm, trotz der vielseitigen Anwendungsmöglichkeiten wirklich einfach zu bedienen. Er zeichnet sich zudem aus durch

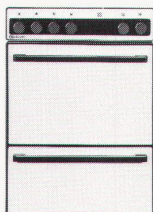
- integrierte Direktentlüftung des Backofens (Grillieren bei geschlossener Backofentür)
- Motordrehspeiss und Infrarot-Grillheizkörper
- katalytische Selbstreinigung
- Schaltuhr mit Timer
- Schalterblende mit Leuchtsymbolen
- Wärmeschublade
- elegante und pflegeleichte, braune Vollglasfront
- SINK-Norm 6/6



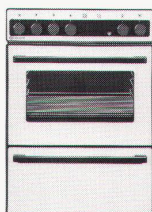
Alle neuen Bauknecht Einbauherde- und Backöfen sind vom Schweizer Institut für Hauswirtschaft SIH geprüft und empfohlen

Das neue, umfassende Bauknecht-Einbauherde- und Backofen-Programm

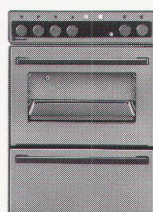
Die lebenswerte Schweizer Küche.



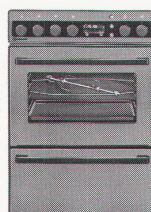
Komfort-Herde, weiss



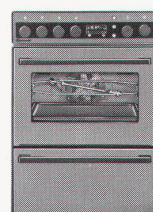
DeLuxe-Herde, weiss



DeLuxe-Herde, braun
DeLuxe-Backöfen, braun



Prestige-Herde, braun
Prestige-Backöfen, braun,
Vollglasfronten



Prestige-Herde mit Heissluft
Prestige-Backöfen mit
Heissluft, Vollglasfronten

Informations-Gutschein

Senden Sie mir bitte Ihre Unterlagen über: WBW

- ☐ neue Einbauherde und Backöfen ☐ Dunstabzugshauben ☐ Einbau-Kühlgeräte ☐ Waschautomaten und Wäschetrockner ☐ Geschirrspülautomaten

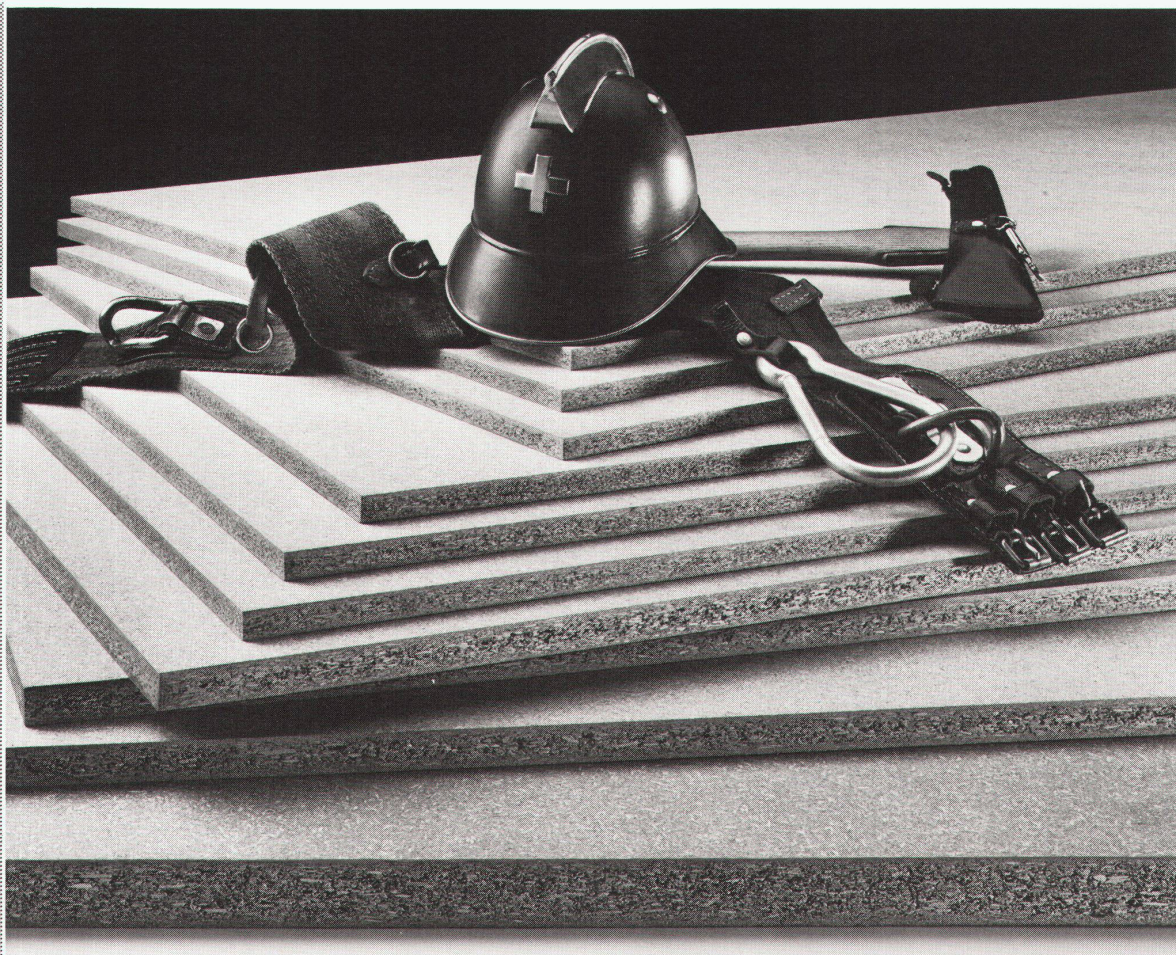
Name _____

Adresse _____

PLZ/Ort _____

Bauknecht AG, Industriestrasse 36, 5600 Lenzburg

Bauknecht
Bauknecht AG 5600 Lenzburg



HOMOGEN IG*V100, die zuverlässigen «Kameraden» der Brandwache

Brandschutzplatten HOMOGEN IG*V100 sind dreischichtige Spanplatten, die, dank ihrer Ausrüstung mit feuerhemmenden Zuschlagstoffen, wirksam gegen Brände schützen.

Sie halten das Feuer während der kritischen Anfangsphase auf, wirken der Brandausbreitung entgegen, verhindern betäubende Rauchentwicklung und sichern die Fluchtwege.

Gemäss EMPA-Test und Weisung VKF sind sie in der Brandschutz-

klasse V3 als schwerbrennbar ausgewiesen.

Ihre Verleimung ist feuchteresistent V100 und formaldehydfrei.

Brandschutzplatten HOMOGEN IG*V100 haben das geringe Gewicht und die hohen mechanischen Festigkeiten normaler Spanplatten.

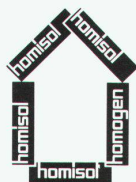
Sie lassen sich leicht bearbeiten und werden überall dort verwendet, wo erhöhte Anforderungen hinsichtlich Feuerwiderstand gestellt werden

(Fassadenbau, Trennwände, Wandverkleidungen, Renovationen, Dachgeschossbau etc.).

Fabrikationsprogramm:

Dicken 12/16/19/25/40/50 mm.
Formate 523 x 203 cm, 261 x 203 cm.
Andere Stärken und Formate auf Anfrage.

Verlangen Sie unverbindlich Informationen über HOMOGEN IG*V100 und deren vielseitige Verwendbarkeit.



**HOMOGEN IG*V100,
die Brandschutz-
platte für
erhöhte Sicherheit**

Technische Beratung
Deutschschweiz und Tessin: 057/22 60 00
Westschweiz: 025/65 17 71

homogen®

Bois Homogène SA
1890 St-Maurice
Telefon 025/65 17 71
Telex 456 140 boho ch



**GEBERIT-PE: Schön, wenn man sich
auf etwas verlassen kann.**

GEBERIT verarbeitet seit 25 Jahren PE für Abflussleitungen.

In dieser Zeit wurde ein Programm entwickelt, das keine Wünsche offen lässt. Ein Programm, für das die besten Rohstoffe gerade gut genug sind. Ein Programm, zu dem ein beispielloser Kundendienst dazugehört.

Schön, dass es so etwas heute noch gibt.



GEBERIT AG
8640 Rapperswil
Tel. 055/21 61 11

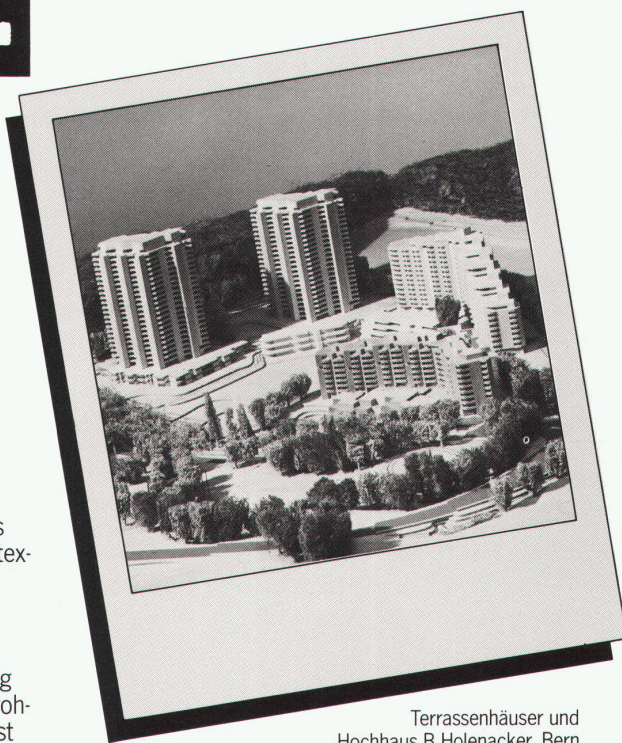
AUCH HIER WAREN DIE VORTEILE DER UNITEX-BODENHEIZUNG HAUSHOCH.

Wer den Grundstein für ein zukunftsicheres Heizsystem legen möchte, der baut auf die Unitex-Bodenheizung. Denn gerade dieses ausgereifte Heizsystem hat seine Zuverlässigkeit und Wirtschaftlichkeit schon lange bewiesen.

Die Unitex-Bodenheizung wird jeder Anforderung gerecht. Nicht nur, wenn es um gesunde und wohlige Wärme geht. Auch in der Raumplanung lässt Ihnen Unitex alle Gestaltungsfreiheiten. Günstige Anlage- und Installationskosten und Energieeinsparung sind selbstverständlich. All das sind Gründe, warum man sich immer wieder für Unitex entscheidet.

Dürfen wir Ihnen einen Vorschlag machen? Kommen Sie mit uns ins Gespräch. Damit wir Ihnen den Beweis antreten können, dass für Unitex keine Anforderung zu hoch ist. Rufen Sie an oder schreiben Sie uns. Verlangen Sie genaue Unterlagen und den neuen Referenzprospekt über die Unitex-Bodenheizung.

Unitherm AG, Ueberlandstrasse 465, 8051 Zürich
Telefon 01/40 34 34



Terrassenhäuser und
Hochhaus B Holenacker, Bern
Unitex-Bodenheizung: ca. 18 450 m²/200 Wohnungen
Unitex-Installationsfirma: U. Roth, Bern
Architektengemeinschaft Holenacker: Ehrenberg
· Kernen · Schwab, Helfer Architekten AG
Lutstorf+Hans, H.+G. Reinhard, U. Strasser.
Ingenieurbüro P. Strahm, Bern

 Bodenheizung
unitex®
WARMSTENS ZU EMPFEHLEN.



Weit und breit kein Strom. Und trotzdem macht das Morgenblatt noch immer nicht Feierabend.

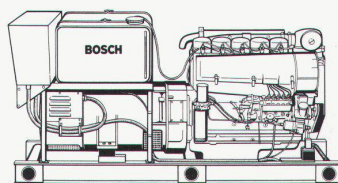
Da steht man urplötzlich im Dunkeln und ringsum alles still. Stromausfall. Eher selten zwar, aber nie ausgeschlossen. Und dann meist mit fatalen Folgen. Vor allem dort, wo der Strom Lebensnerv ist und man nicht rechtzeitig vorgesorgt hat. Denn für solche Fälle gibt's den Notstrom von Bosch. Mit stationären Aggregaten, die es gar nicht erst soweit kommen lassen: Sobald der Strom aussetzt, setzt der Bosch-Stromerzeuger ein.

Bosch hat ein breites Aggregateprogramm, das den höchsten Ansprüchen gerecht wird. Denn alle Bosch-Stromerzeuger haben eines gemeinsam: sie sind betriebssicher, robust, wirtschaftlich und einfach zu warten.

Wann immer also ein Notstromproblem ansteht, ist Bosch der verlässliche Partner. Denn unsere Stärke sind nicht nur unsere Produkte, sondern auch unsere langjährige Erfahrung und unser gut ausgebauter Kundendienst.

Deshalb ist es besser, wenn Sie mit Bosch Kontakt aufnehmen, bevor er bei Ihnen abbricht.

Rufen Sie uns einfach an. 01/840 61 67.



Eins ist sicher.
BOSCH

Notstromanlagen. Stromerzeuger. Notleuchten.



Enkastat[®]

die reiche Palette antistatischer Polyamid-Teppichgarne von Enka speziell für den Objektbereich

- Flexibilität in bezug auf die Farbgestaltung
- Flexibilität in bezug auf Textur und Konstruktion
- Flexibilität in bezug auf Design
- gleichbleibende Qualität
Objektqualitäten aus **Enkastat[®]** finden Sie in den Kollektionen aller namhaften europäischen Teppichhersteller.

Enka bv
Product Group Carpet Fibres
Velperweg 76
6824 BM Arnhem (Niederlande)
Tel. 085 - 66 44 22
Telex 45 204



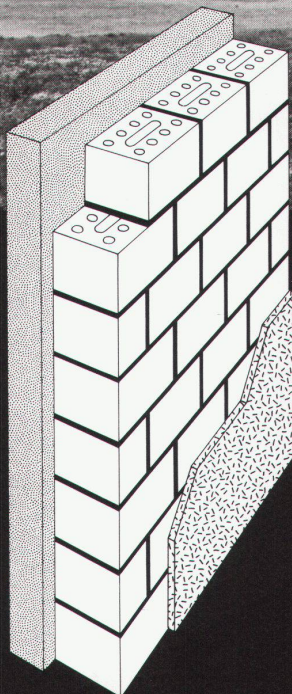
**Designing with
Enka[®]
Carpet Fibres**

Enka (Schweiz) GmbH
Appenzellerstrasse 28
9403 Goldach

[®] = eingetragenes Warenzeichen

Der weisse Stein wird Ihren Bauherrn auch im Sommer ganz cool lassen.

Wie gut ein- und zweischalige, isolierte Aussenwände aus Kalksandstein sind, spürt Ihr Bauherr nicht nur im Winter an der niedrigen Ölrechnung, sondern auch im Sommer: die Hitze bleibt draussen. Warum? Kalksandstein-Aussenmauerwerke erreichen mit Leichtigkeit jeden gewünschten k-Wert. In Verbindung mit seinem aussergewöhnlich guten Wärmespeichervermögen ergibt das ein ideales Raumklima. Zusätzlich ist der Kalksandstein ein hervorragender Schalldämmer. Kurzum: Der Kalksandstein ist der Stein unter den Steinen.



KS*

***Kalksandstein – die bewährte Lösung.**

Kalksandstein mit Aussenisolation:

Kalksandstein 18 cm stark, verputzt, Aussenisolation 10 cm stark, verputzt.

Wärmekapazität C = 81 Wh/m²K

k-Wert = 0,33 W/m²K

Luftschallisolationsindex Ia = 51 dB

Coupon: Bitte senden Sie uns mehr Informationen über Kalksandstein.

Name: _____ Firma: _____ Adresse: _____

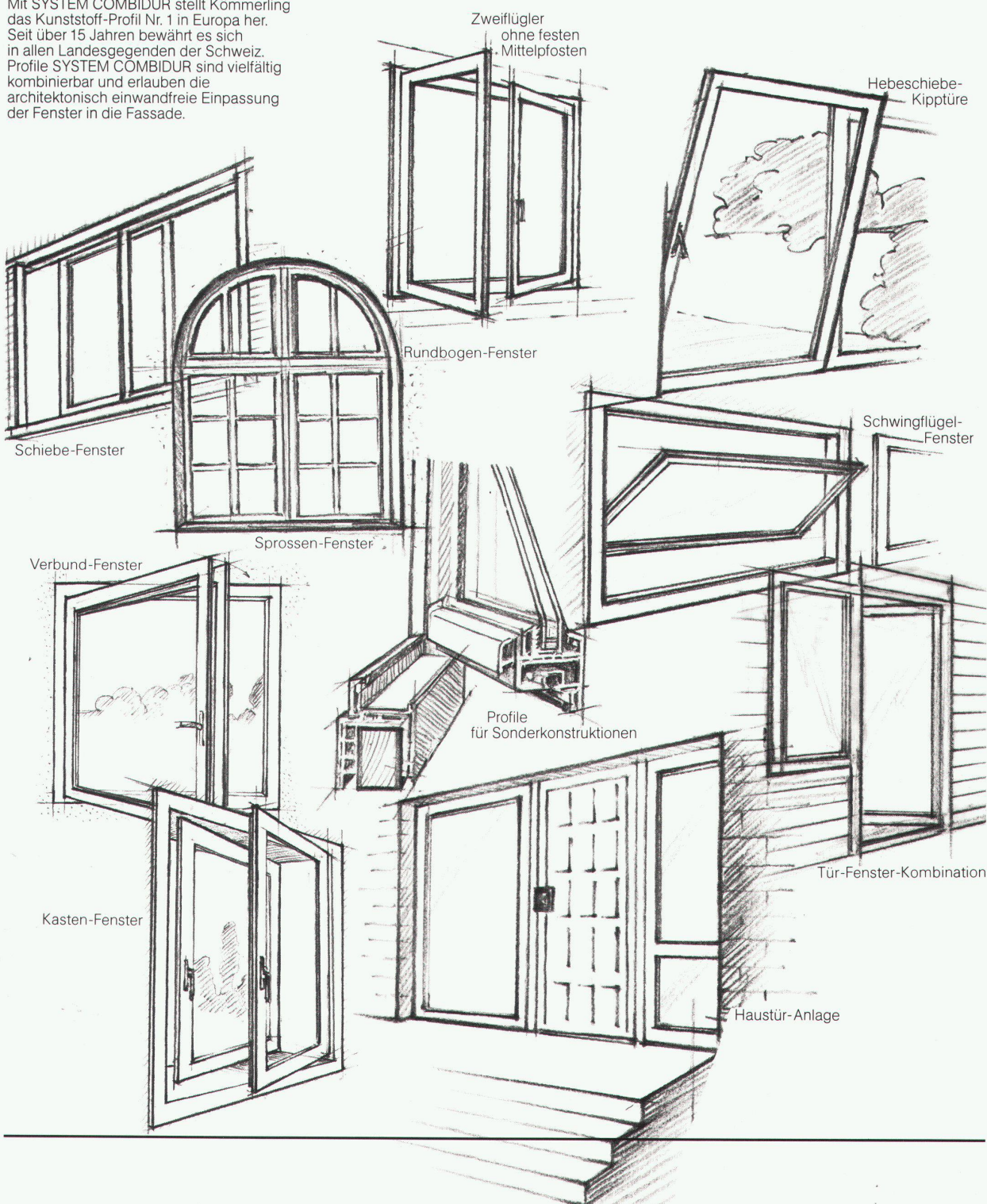
PLZ/Ort: _____

Einsenden an: Kalksandstein-Fabrikanten, Postfach 217, 8035 Zürich



Führende Fensterbauer der Schweiz verarbeiten das erfolgreichste Profil Europas

Mit SYSTEM COMBIDUR stellt Kömmerling das Kunststoff-Profil Nr. 1 in Europa her. Seit über 15 Jahren bewährt es sich in allen Landesgegenden der Schweiz. Profile SYSTEM COMBIDUR sind vielfältig kombinierbar und erlauben die architektonisch einwandfreie Einpassung der Fenster in die Fassade.



Kunststoff- Fenster SYSTEM COMBIDUR

Die bewährten Schweizer Verarbeiter von SYSTEM COMBIDUR sind die Garanten für hochwertige Fenster, die sich vor allem durch eine dauerhafte Funktionstüchtigkeit auszeichnen. KÖMMERLING sorgt für eine permanente Produktinformation und Schulung dieser Partner.



CH-8262 **Ramsen**
Gebrüder Kömmerling
Kunststoffwerke GmbH
Verkaufsbüro Schweiz Postfach 4

ZUR-
BUCHEN

1349 **Eclépens** 021 87 73 09
Olivier Zurbuchen
Le Tunnel

widmer,
ruprecht
ag

2503 **Biel** 032 25 03 41
Widmer + Ruprecht AG
Hubelweg 3

Werner
Schär

3006 **Bern** 031 42 84 10
W. Schär
Galgenfeldweg 11



3367 **Thörigen** 063 61 38 38
Brüderli & Maurer
Herzogenbuchsestr.



3645 **Gwatt-Thun** 033 36 58 44
A. Ruchi
Stationsstrasse 19A



4133 **Pratteln** 061 81 11 51
Aerni Kunststoff AG
Kraftwerkstrasse 5
9400 **Rorschach** 071 41 67 11
Aerni Kunststoff AG
Postfach



5236 **Remigen** 056 44 22 56
J. Baumann
Hauptstrasse 83



7000 **Chur** 081 22 18 53
Febag AG
Dahliastrasse 6



8360 **Eschlikon** 073 43 20 59
Gautschi-Fensterbau AG
Bahnhofstrasse 39

ITA AG

8400 **Winterthur** 052 25 97 65
ITA AG
Wiesenstrasse 1



8645 **Jona** 055 28 30 01
A. Staub-Fischer
Buechstrasse 25



9014 **St. Gallen** 071 28 14 14
Mettler-Fenster AG
Gröblistrasse 14



9450 **Altstätten** 071 76 11 55
EgoKiefer AG
Postfach

Niederlassungen in:
Genève, Villeneuve, Bern, Sierre,
Basel, Luzern, Lugano, Landquart,
Zürich, St. Gallen



9500 **Wil** 073 23 60 60
Schär AG
Speerstrasse 11



Eine Messe für den Fachbesucher, der auf dem Keramiksektor für das Bauwesen tätig ist.



CERSAIE

INTERNATIONALE
AUSSTELLUNG
FÜR BAUKERAMIK

2.-7. Oktober 1984 - Bologna
Messegelände

Ausstellungssektoren

- ☐ Keramikfliesen
- ☐ Produkte für den sanitären Bereich
- ☐ Badezimmer- und Küchenausstattungen
- ☐ Werkzeuge, Maschinen, Geräte, Bauchemische- und Ausstellungsprodukte
- ☐ Rohstoffe, Halbfertigprodukte, Ausrüstungen
- ☐ Versuchs- und Kontrolleinrichtungen

Auf Anregung des ASSOPIASTRELLE
(Verband der italienischen
Fliesenhersteller) unter Mitwirkung
von Ente Fiere - Bologna

Auskünfte:
Pressebüro EDI.CER.
Viale San Giorgio, 2
41049 Sassuolo (Modena)
Tel. (0536) 882291 - Tx 511050

Das Sekretariat: CERSAIE
P.O. Box 103
40050 Fano Centergross - Bologna
Tel. (051) 860040-860041
Tx 213499 CERBO I

Der 4-Jahreszeiten-Heizkörper

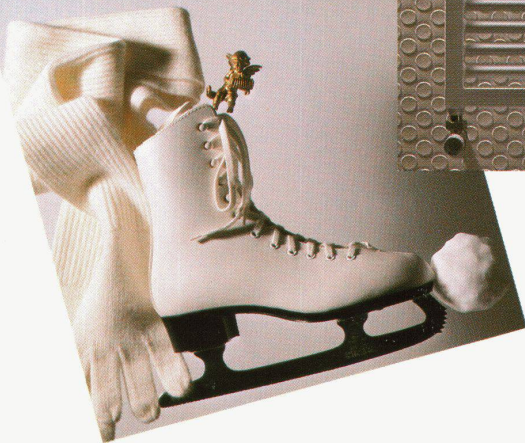
Handtuch-Radiator heizt mit der Elektro-Heizpatrone, wenn die Zentralheizung ausser Betrieb ist.



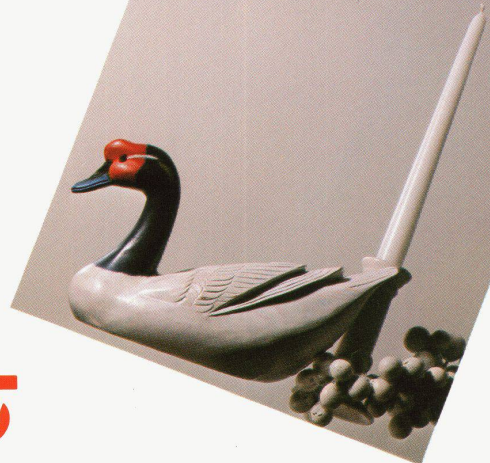
Handtuch-Radiator trocknet nasse Frottee- und Handtücher mit eingeschalteter Elektro-Heizpatrone.



Handtuch-Radiator wird mit der Zentralheizung betrieben. (Elektro-Heizpatrone bleibt ausgeschaltet).



Handtuch-Radiator heizt mit der Elektro-Heizpatrone, wenn die Zentralheizung noch nicht oder nur zeitweise in Betrieb ist.



Handtuch-Radiator «H»

zum Anschluss an die Zentralheizung, lieferbar in 9 Grössen, mit oder ohne Elektro-Heizpatrone, in allen Farben nach Wunsch. (Ebenfalls in vollelektrischer Ausführung erhältlich).

zehnder

GEBRÜDER ZEHNDER AG Radiatorenfabrik 5722 Gränichen 064 3316 33