

**Zeitschrift:** Werk, Bauen + Wohnen  
**Herausgeber:** Bund Schweizer Architekten  
**Band:** 71 (1984)  
**Heft:** 4: Erinnerungs-Male = Marques du souvenir = Monuments

## **Werbung**

### **Nutzungsbedingungen**

Die ETH-Bibliothek ist die Anbieterin der digitalisierten Zeitschriften auf E-Periodica. Sie besitzt keine Urheberrechte an den Zeitschriften und ist nicht verantwortlich für deren Inhalte. Die Rechte liegen in der Regel bei den Herausgebern beziehungsweise den externen Rechteinhabern. Das Veröffentlichen von Bildern in Print- und Online-Publikationen sowie auf Social Media-Kanälen oder Webseiten ist nur mit vorheriger Genehmigung der Rechteinhaber erlaubt. [Mehr erfahren](#)

### **Conditions d'utilisation**

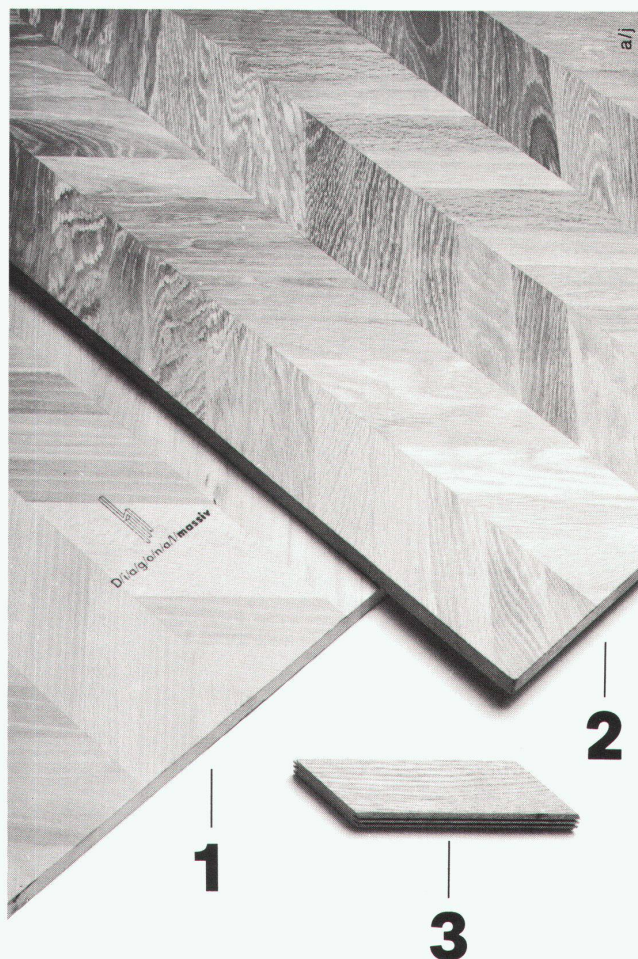
L'ETH Library est le fournisseur des revues numérisées. Elle ne détient aucun droit d'auteur sur les revues et n'est pas responsable de leur contenu. En règle générale, les droits sont détenus par les éditeurs ou les détenteurs de droits externes. La reproduction d'images dans des publications imprimées ou en ligne ainsi que sur des canaux de médias sociaux ou des sites web n'est autorisée qu'avec l'accord préalable des détenteurs des droits. [En savoir plus](#)

### **Terms of use**

The ETH Library is the provider of the digitised journals. It does not own any copyrights to the journals and is not responsible for their content. The rights usually lie with the publishers or the external rights holders. Publishing images in print and online publications, as well as on social media channels or websites, is only permitted with the prior consent of the rights holders. [Find out more](#)

**Download PDF:** 21.02.2026

**ETH-Bibliothek Zürich, E-Periodica, <https://www.e-periodica.ch>**



## Designheimisch

Einheimische Buche **1** oder Eiche **2** sind altbekannte Werkstoffe, aus denen die neue **D/i/a/g/o/n/a/l/massiv®**-Platte hergestellt wird. Jeder Quadratmeter besteht aus 180 zufällig ausgewählten Parallelogrammchen **3**. Durch die rechtwinklige Verleimung werden die Kräfte des Holzes nahezu vollständig gezügelt. Daher ist diese Massivholzplatte so gut, wie sie aussieht: ein erstklassiges Halbfabrikat für Möbel und Innenausbau.

Senden Sie mir bitte  
D/i/a/g/o/n/a/l/massiv®

weitere Informationen über

Firma: \_\_\_\_\_

Adresse: \_\_\_\_\_

W-d/m

# Design aus Stein

Dietiker + Co. AG, 8260 Stein am Rhein, Tel. 054/42 21 21

## Heizen mit Strom ... ein erster Schritt in eine saubere Umwelt

### Umwelt schonen durch Energiesparen

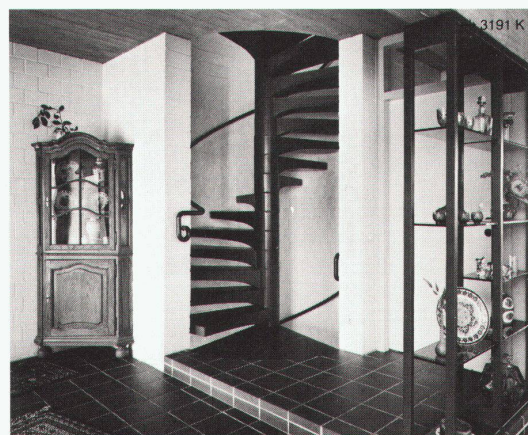
Die gesamte Umweltbelastung durch Ölheizungen in den schweizerischen Haushalten pro Jahr wird von Fachkreisen mit 20000 t SO<sub>2</sub> und 7,5 Mio. t CO<sub>2</sub> beziffert. Wenn von den 15000 neuen Ölheizungen 1/3 mit einer Wärmepumpe zum sogenannten bivalenten Betrieb kombiniert würden, so liessen sich auf den Durchschnitt einer Periode von 10 Jahren jährlich 87 500 t Heizöl oder 2,5 Prozent des gesamtschweizerischen Heizölverbrauchs einsparen. Die Belastung durch SO<sub>2</sub> würde um 700 t, jene durch CO<sub>2</sub> um 270 000 t abnehmen.

Weil heizen mit Strom umweltfreundlich ist, pflanzen wir bei jeder Elektroheizinstallation einen schönen grünen Baum.

Verlangen Sie einfach telefonisch unsere Unterlagen «Aktion grüne Schweiz».

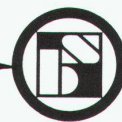
### matica handels ag

Abt. Wärmetechnik, CH-8604 Volketswil  
Burgstrasse 10, Tel. 01/945 29 29



### Für Wohnbauten, Eigenheime und Althaus-Modernisierung: Schorndorfer Stahlbeton-Spindeltreppen

die stilneutrale und raumsparende Haupttreppe \* Variable Stufenlängen und Tritthöhen \* Einfach zu versetzen  
\* Kunststein, 12 Farben zur Wahl \* Kantenschutz  
\* Außentreppen in Sicht- oder Waschbeton  
\* Podeste und Brüstungsplatten als Fertigteile  
Bildbeispiel: Einfamilienhaus in Aachen



### BETONWERK SCHORNDORF GMBH

7060 Schorndorf/Württemberg · Abteilung 54 · Postfach 1269  
Telefon (0 71 81) 70 07 27 · Vertretungen in der gesamten BRD